



VELUWEZOOM 51
8245 BK LELYSTAD

€ 575.000 k.k.

"Nu bieden vanaf € 575.000,- k.k.
De gestelde vraagprijs betreft een
bieden vanaf prijs. Biedingen
vanaf € 575.000,- k.k. zullen door
verkoper in behandeling worden
genomen".

KENMERKEN

Type woning	geschakelde 2-onder-1-kapwoning
Bouwjaar	1998
Woonoppervlakte	200 m ²
Perceeloppervlakte	331 m ²
Inhoud	625 m ³
Aantal kamers	5
Aantal slaapkamers	3
CV-ketel	-
CV-type	-
CV-ketel Bouwjaar	-
Energie label	A
Isolatie	volledig geïsoleerd
Overige inpandige ruimte	7 m ²
Gebouwgebonden buitenruimte	29 m ²
Externe bergruimte	-
Soort tuin	achtertuin
Tuin ligging	

INLEIDING

Kam & Bronotte makelaars biedt aan: Veluwezoom 51 te Lelystad. Deze robuuste-, door garage geschakelde, twee- onder- één- kapwoning (bouwjaar 1998) is gelegen aan een ca. 50 meter groenstrook in de gewilde en kindvriendelijke woonwijk 'de Landstrekenwijk'. De woning is gelegen op een ruime kavel van 331 m² eigen grond en beschikt onder meer over een royale woonkamer met sfeervolle houtkachel, aangebouwde serre met inbouwkeuken voorzien van diverse inbouwapparatuur, werkkamer op de begane grond, bijkeuken, van binnenuit te bereiken berging, modern betegelde toiletruimte, 2 zeer ruime slaapkamers (voorheen 3 slaapkamers) op de eerste verdieping, geheel betegelde badkamer en nog een grote slaapkamer op de tweede verdieping. Vanuit de slaapkamer op de tweede verdieping zijn 2 grote dakterrassen te bereiken. Ruim voldoende parkeergelegenheid voor meerdere voertuigen op eigen terrein.

Wonen in woonwijk de 'Landstrekenwijk' betekent wonen in de nabije omgeving van buurtwinkelcentra, gezondheidscentrum en diverse (basis)scholen. Aan de voorzijde van de woning bevindt zich een leuke speelweide. Tevens zijn de in- en uitvalswegen (A6 richting noorden/ Amsterdam en N302 richting Harderwijk) binnen enkele (auto)minuten te bereiken.



INDELING

Indeling:

Entree, hal, meterkast en modern betegelde toiletruimte met vrij hangend toilet en fonteintje. Royale straatgerichte woonkamer met sfeervolle houtkachel. Ruime opstel mogelijkheden voor een grote eettafel. Deur naar de praktische bijkeuken met opstelplaats voor de wasmachine/ wasdroger en doorgang naar de werkkamer op de begane grond. Deur naar de aangebouwde berging. Schuifdeur naar de aangebouwde serre met inbouwkeuken voorzien van diverse inbouwapparatuur. De begane grond is afgewerkt met een fraaie visgraat houten vloer.



Verdieping 1 :

Overloop. 2 grote slaapkamers (voorheen 3 slaapkamers). Geheel betegelde badkamer met ruime inloopdouche, ligbad en breed badkamermeubel met waskom. Separate toiletruimte met (tweede) vrij hangend toilet. Vaste trap naar tweede verdieping.

Verdieping 2:

Grote u- vormige slaapkamer met zowel aan de voor- als achterzijde een ruim dakterras.

Tuin:

Ruime achtertuin waar de gehele dag genoten kan worden van zowel de zon, als de schaduw. De tuin beschikt over een groot zonneterras, gazon en een gezellige houten overkapping. Aan de voorzijde van de woning kijkt u vrij weg over groenstrook en is er ruim voldoende parkeergelegenheid voor meerdere voertuigen op eigen terrein.

INDELING

Bijzonderheden:

Robuuste geschakelde twee- onder- één- kapwoning gelegen in de gewilde woonwijk 'de Landstrekenwijk'.

Nabij buurtwinkelcentrum, diverse (basis)scholen en in-/ en uitvalswegen van Lelystad gelegen.

Zéér veel ruimte!

Parkeren voor meerdere voertuigen op eigen terrein.

Deze woning is aangesloten op stadsverwarming en maakt derhalve géén gebruik van gas.

Toekomstige aanpassingen en kosten aan de woning in het kader van het vervangen van een CV- ketel e.d. zijn dan ook niet te verwachten.

Energie label A.

Bouwjaar 1998.

331 m2 eigen grond.

Oplevering in overleg.

Een bod uitbrengen op deze woning gaat via het 'Eerlijk Bieden' systeem. Vraag de link naar het biedingsformulier via ons kantoor óf klik op de button "Breng een bod uit" op onze eigen website.

"Nu bieden vanaf € 575.000,- k.k. De gestelde vraagprijs betreft een bieden vanaf prijs. Biedingen vanaf € 575.000,- k.k. zullen door verkoper in behandeling worden genomen".

FOTO'S



FOTO'S



FOTO'S



FOTO'S



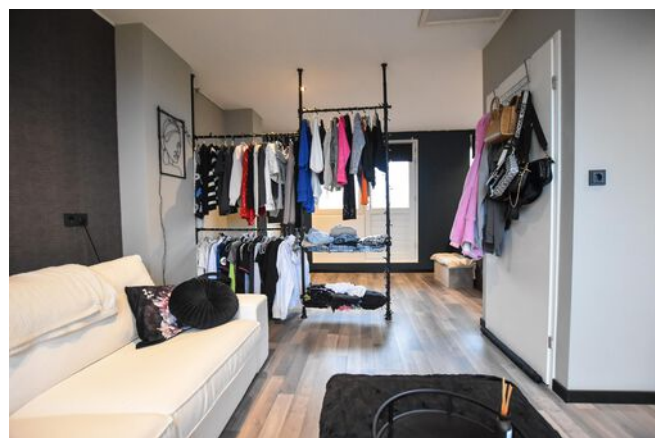
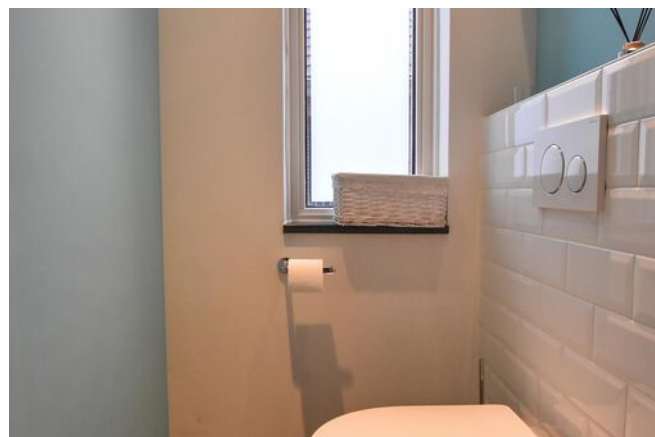
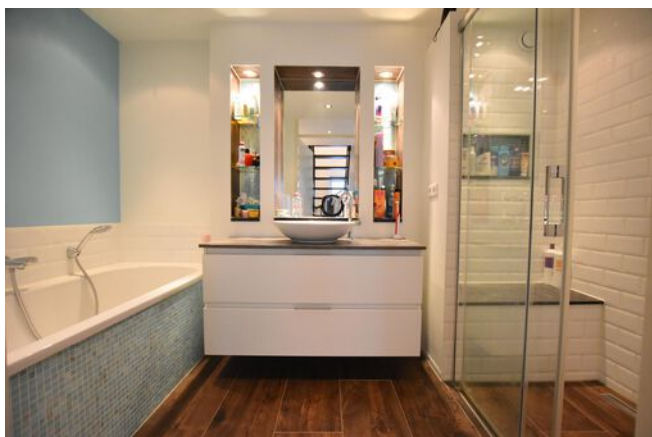
FOTO'S



FOTO'S



FOTO'S




KADASTRALE KAART

Kadastrale kaart

Uw referentie: ---

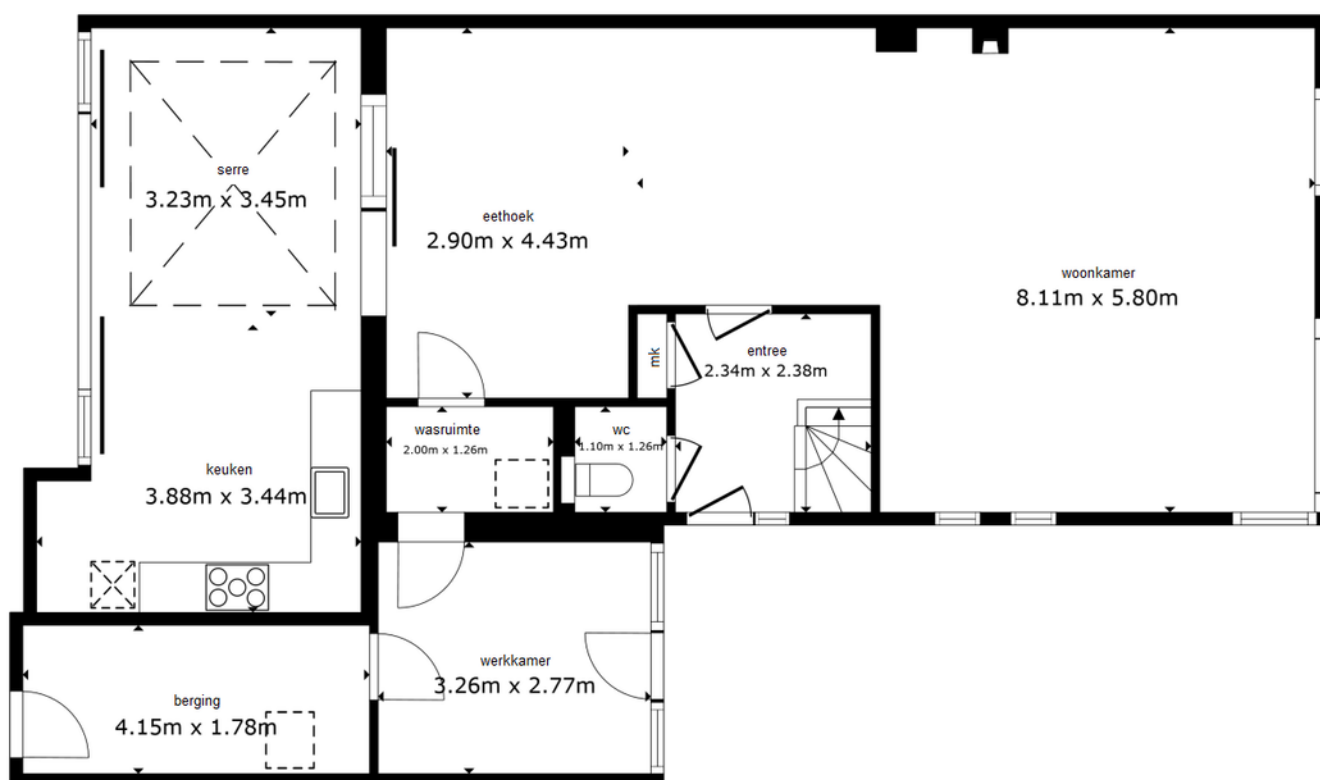


12345	Deze kaart is noordgericht	Schaal 1: 500	
25	Perceelnummer	Kadastrale gemeente Lelystad	
	Huisnummer	Sectie O	
	Vastgestelde kadastrale grens	Perceel 3649	
	Voorlopige kadastrale grens		
	Administratieve kadastrale grens		
	Bebouwing		

Voor een eensluitend uittreksel, geleverd op 14 november 2024
De bewaarder van het kadaster en de openbare registers

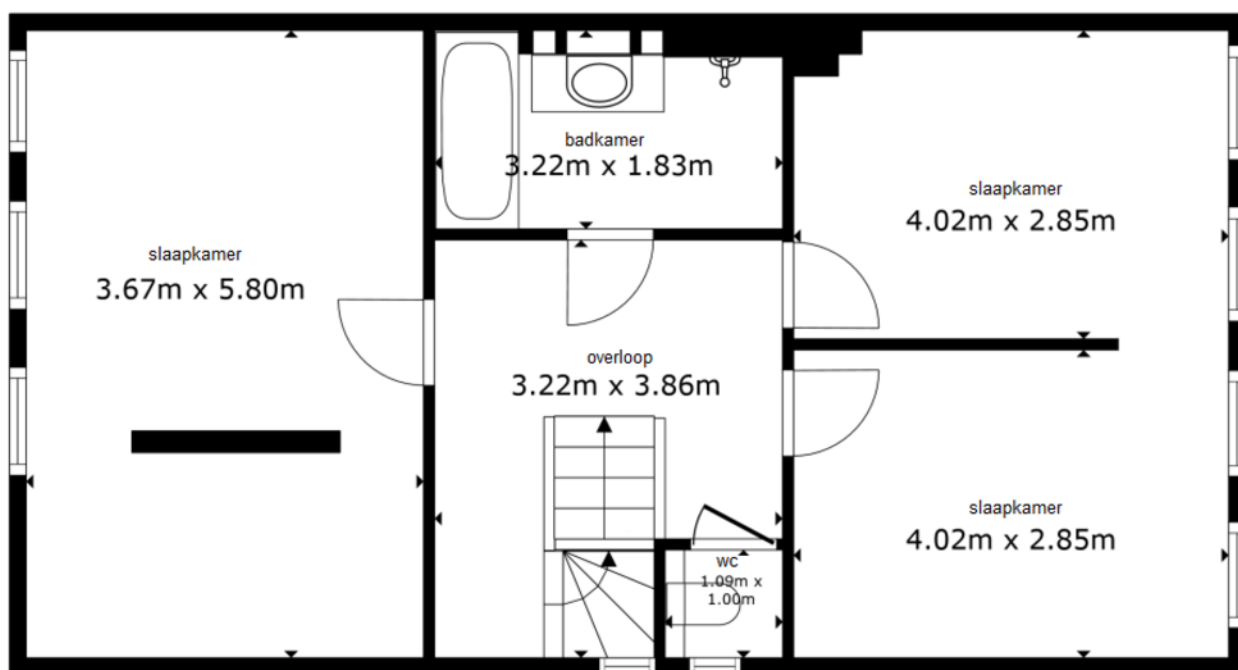
Aan dit uittreksel kunnen geen betrouwbare maten worden ontleend.
De Dienst voor het kadaster en de openbare registers behoudt zich de intellectuele eigendomsrechten voor, waaronder het auteursrecht en het databankenrecht.

PLATTEGRONDEN



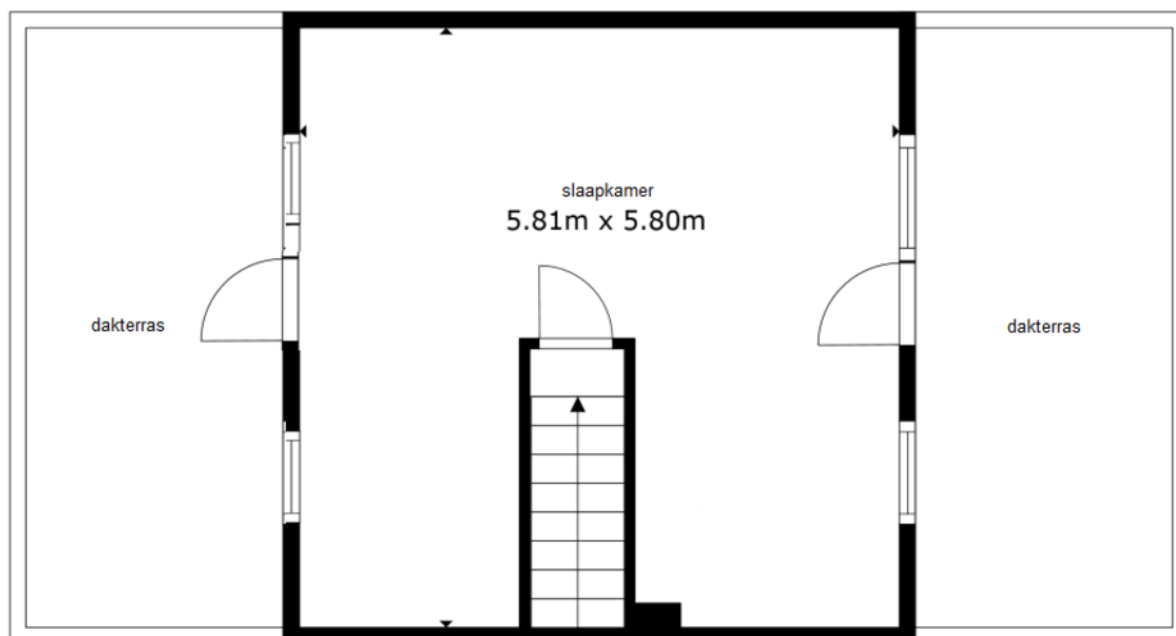
De plattegronden zijn geproduceerd voor promotionele doeleinden en ter indicatie.
Aan de plattegronden kunnen geen rechten worden ontleend.

PLATTEGRONDEN



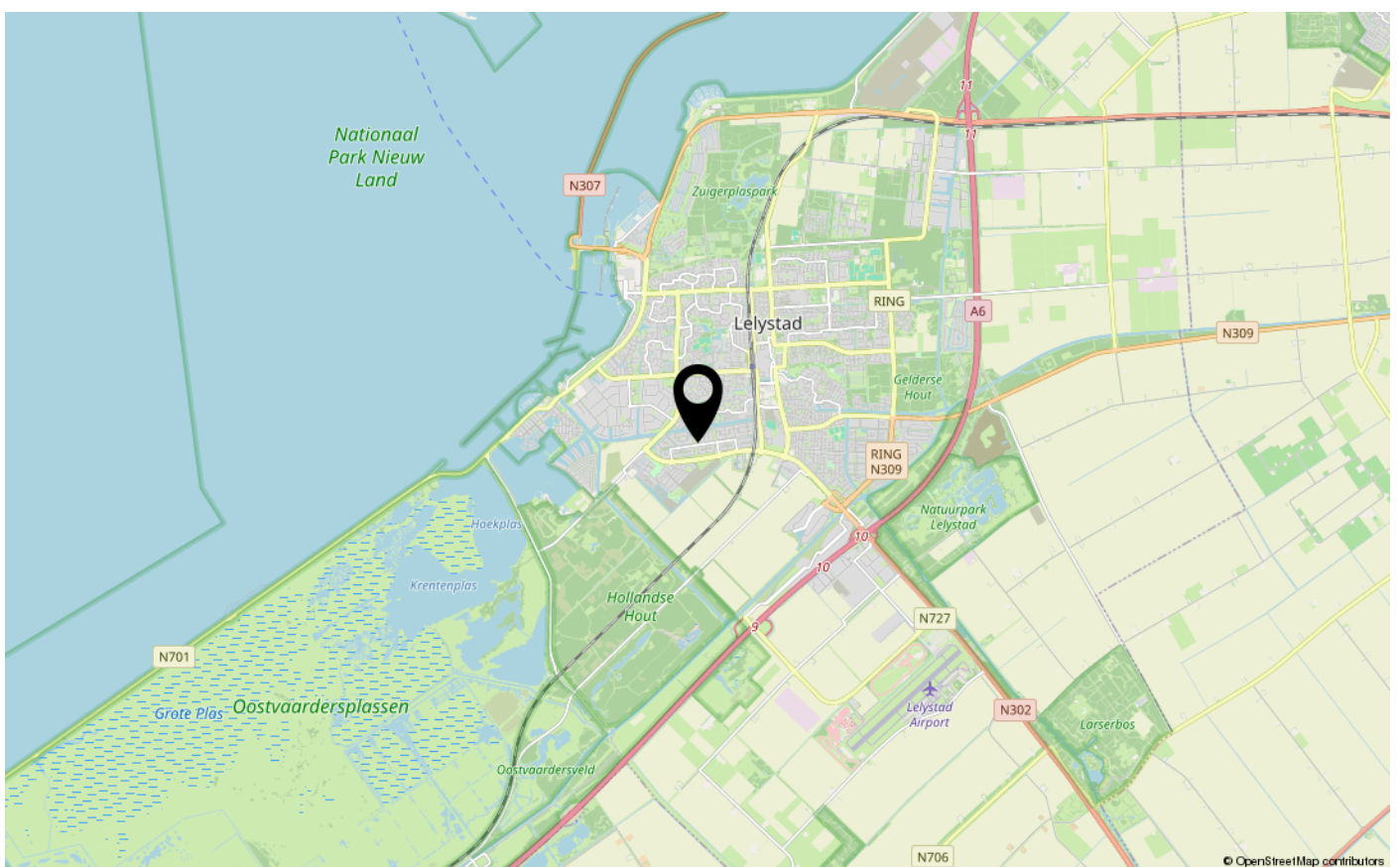
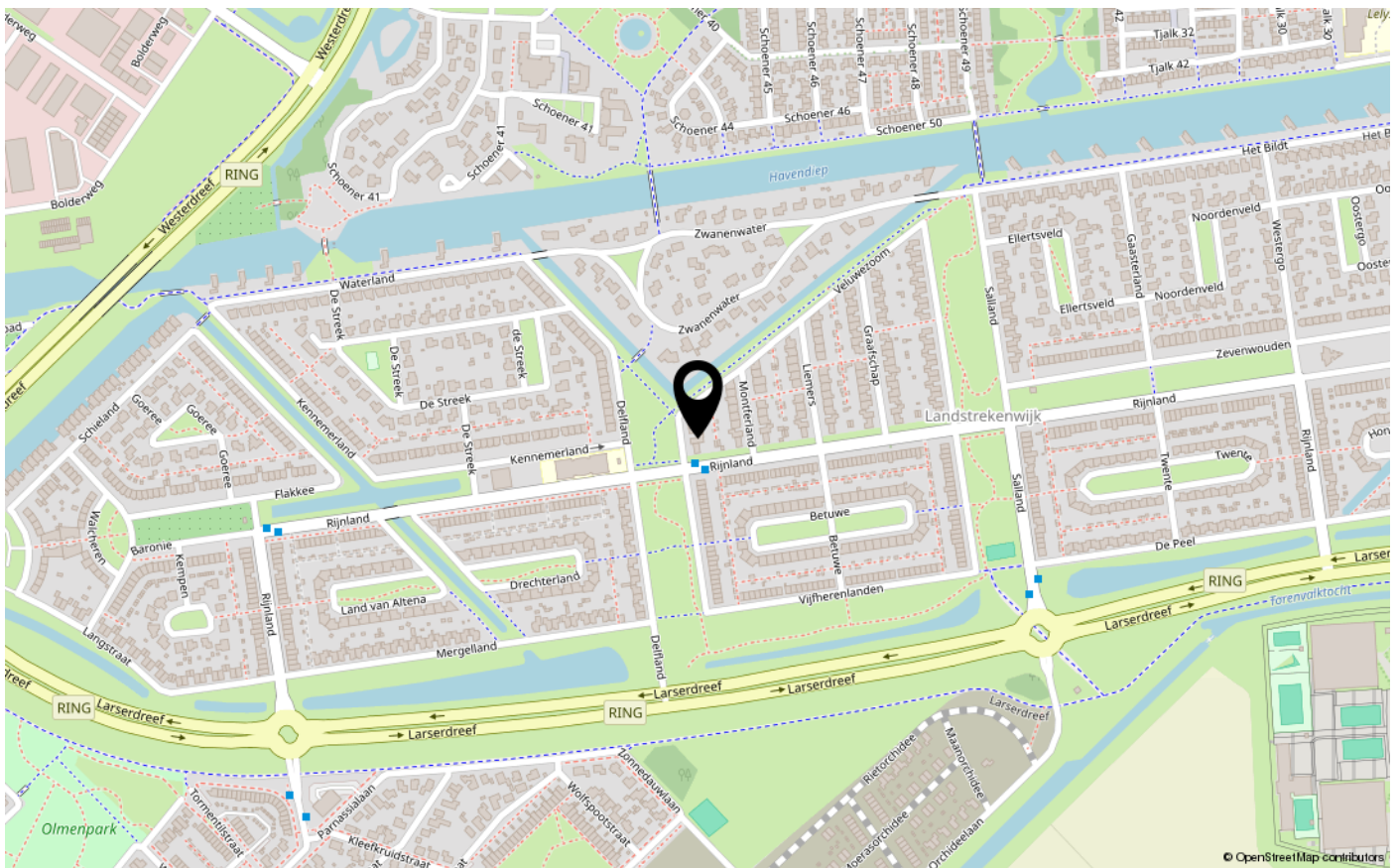
De plattegronden zijn geproduceerd voor promotionele doeleinden en ter indicatie.
Aan de plattegronden kunnen geen rechten worden ontleend.

PLATTEGRONDEN



De plattegronden zijn geproduceerd voor promotionele doeleinden en ter indicatie.
Aan de plattegronden kunnen geen rechten worden ontleend.

LOCATIE OP DE KAART





ENERGIELABEL

A



Dé makelaar. Voor iedereen.

De Veste 10-14 · Lelystad



De Veste 10-14
8231 JA Lelystad
0320 411 211
info@MarktMakelaar.nl