



VLOEDSTRAAT 63

8226 DK LELYSTAD

€ 325.000 k.k.

“Nu bieden vanaf € 325.000,- k.k.
De gestelde vraagprijs betreft een
bieden vanaf prijs. Biedingen
vanaf € 325.000,- k.k. zullen door
verkoper in behandeling worden
genomen.”

KENMERKEN

Type woning	tussenwoning
Bouwjaar	1995
Woonoppervlakte	135 m ²
Perceeloppervlakte	162 m ²
Inhoud	450 m ³
Aantal kamers	5
Aantal slaapkamers	4
CV-ketel	Nefit Topline HR 2010
CV-type	Nefit Topline HR
CV-ketel Bouwjaar	2010
Energielabel	B
Isolatie	volledig geïsoleerd
Overige inpandige ruimte	-
Gebouwgebonden buitenruimte	-
Externe bergruimte	9 m ²
Soort tuin	achtertuin
Tuin ligging	

INLEIDING

Kam & Bronotte makelaars biedt aan: Vloedstraat 63 te Lelystad. Aan de rand van woonwijk-, aan een autoluwe straat, staat deze zeer ruime ééngesinswoning (bouwjaar 1995) met parkeren op eigen terrein. Een woning die vraagt om de punten op de "i". De woning is gelegen op en kavel van 162 m2 eigen grond en beschikt onder meer over een ruime tuingerichte woonkamer, moderne inbouwkeuken (2020) voorzien van diverse inbouwapparatuur, hedendaagse toiletruimte (2020), 3 grote slaapkamers op de eerste verdieping, geheel betegelde badkamer (2020) en een grote 4e slaapkamer én royale overloop op de tweede verdieping. Deze overloop is voor meerdere doeleinden geschikt+ een extra slaapkamer behoort tot de mogelijkheden.

Wonen in woonwijk de 'Waterwijk' betekent wonen nabij buurtwinkelcentrum, sportvereniging, speelplaats en diverse (basis)scholen. Ook het stadscentrum met Lelystad CS bus- en treinstation en de in- en uitvalswegen van Lelystad zijn op enkele (auto)minuten te bereiken.

"Nu bieden vanaf € 325.000,- k.k. De gestelde vraagprijs betreft een bieden vanaf prijs. Biedingen vanaf € 325.000,- k.k. zullen door verkoper in behandeling worden genomen."



INDELING

Indeling:

Entree, hal, meterkast en hedendaagse toiletruimte (2020) met vrij hangend toilet en fonteintje. Zeer ruime tuingerichte woonkamer met fraaie tegelvloer met vloerverwarming en deur naar de vrij gelegen betegelde tuin aan de achterzijde. Ruime opstel mogelijkheden voor een grote eettafel. Moderne inbouwkeuken (2020) aan de voorzijde van de woning gesitueerd voorzien van diverse inbouwapparatuur.



Verdieping 1:

Overloop. 3 ruime slaapkamers. Geheel betegelde badkamer (2020) met inloopdouche, badkamermeubel met brede wastafel en kraan, designradiator en raam voor natuurlijke ventilatie. Vaste trap naar tweede verdieping.



Verdieping 2:

Zeer ruime/, voor meerdere doeleinden geschikte, overloop met opstelplaats CV-ketel, Mechanische Ventilatie unit en wasmachine-/ wasdrogeropstelling. Deze overloop is voor meerdere doeleinden geschikt. Grote 4e slaapkamer met dakraam.



Verdieping overige:
Bergzolder.

INDELING

Tuin:

Betegelde tuin direct grenzend aan stadsgracht. Aan de voorzijde van de woning bevindt zich de vrijstaande stenen berging en is er parkeergelegenheid op eigen terrein.

Bijzonderheden:

Zéér ruime ééngezinswoning aan de rand van Lelystad gelegen.

Een woning die vraagt om de punten op de "i".

Buurtwinkelcentrum, openbaar vervoer, sportvelden en diverse (basis)scholen in de nabije omgeving.

Modern uitgevoerde inbouwkeuken, toiletruimte en badkamer (allen 2020).

4 ruime slaapkamers; met enige creativiteit is een 5e slaapkamer te realiseren.

Energie label B.

162 m2 eigen grond.

Bouwjaar 1995.

Oplevering in overleg; een snelle oplevering is mogelijk.

Een bod uitbrengen op deze woning gaat via het 'Eerlijk Bieden' systeem. Vraag de link naar het biedingsformulier via ons kantoor óf klik op de button "Breng een bod uit" op onze eigen website.

"Nu bieden vanaf € 325.000,- k.k. De gestelde vraagprijs betreft een bieden vanaf prijs.

Biedingen vanaf € 325.000,- k.k. zullen door verkoper in behandeling worden genomen."

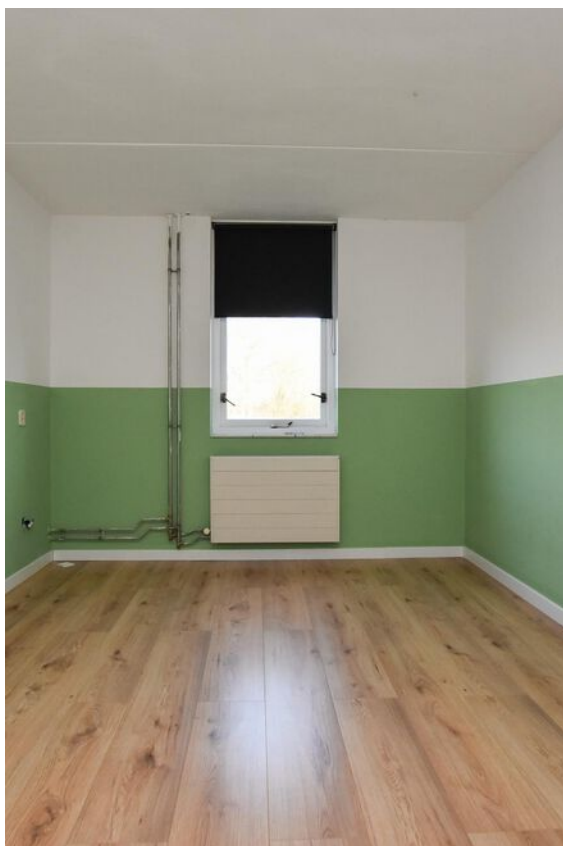
FOTO'S



FOTO'S



FOTO'S



FOTO'S



FOTO'S



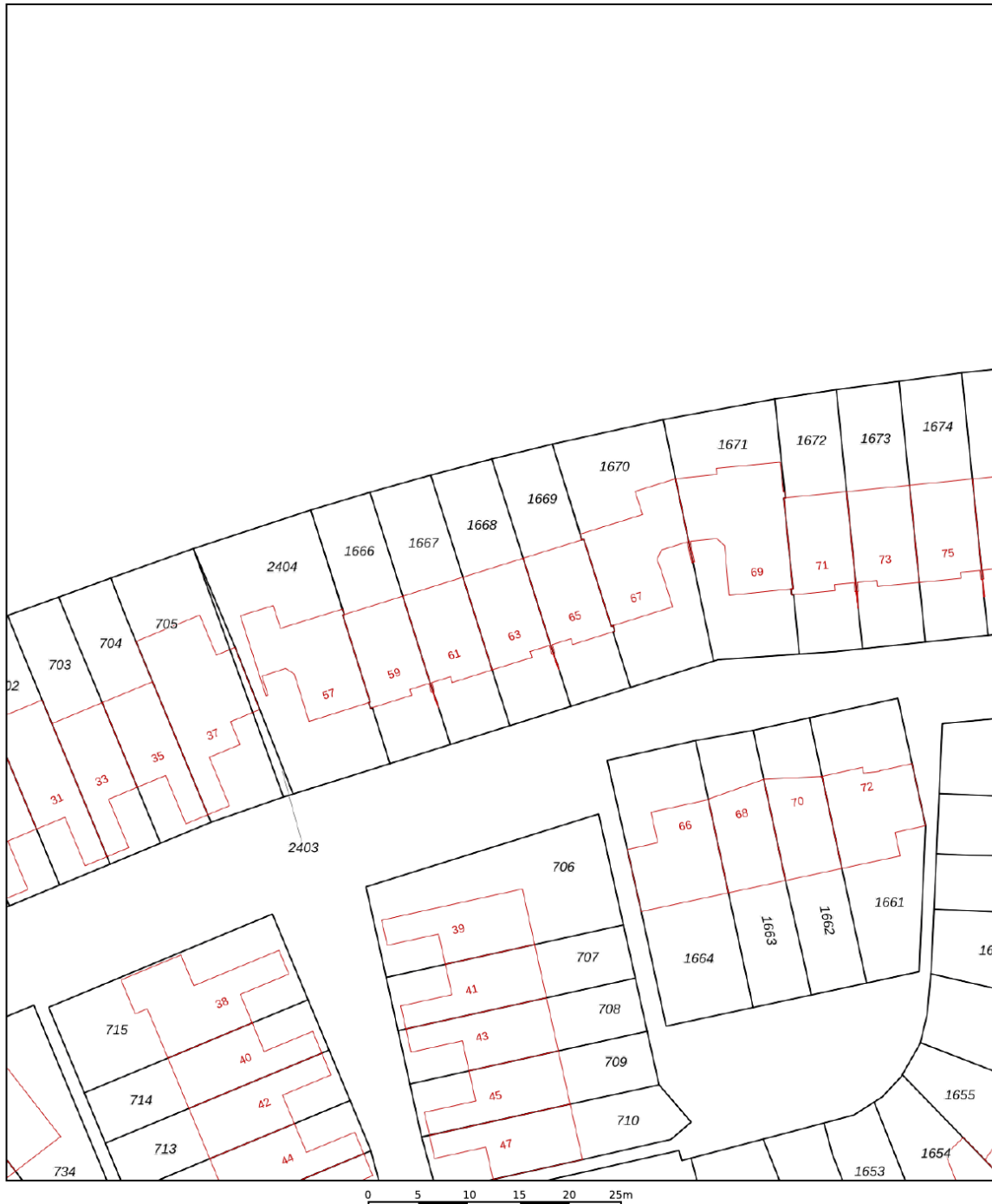
FOTO'S




KADASTRALE KAART

Kadastrale kaart

Uw referentie: ---

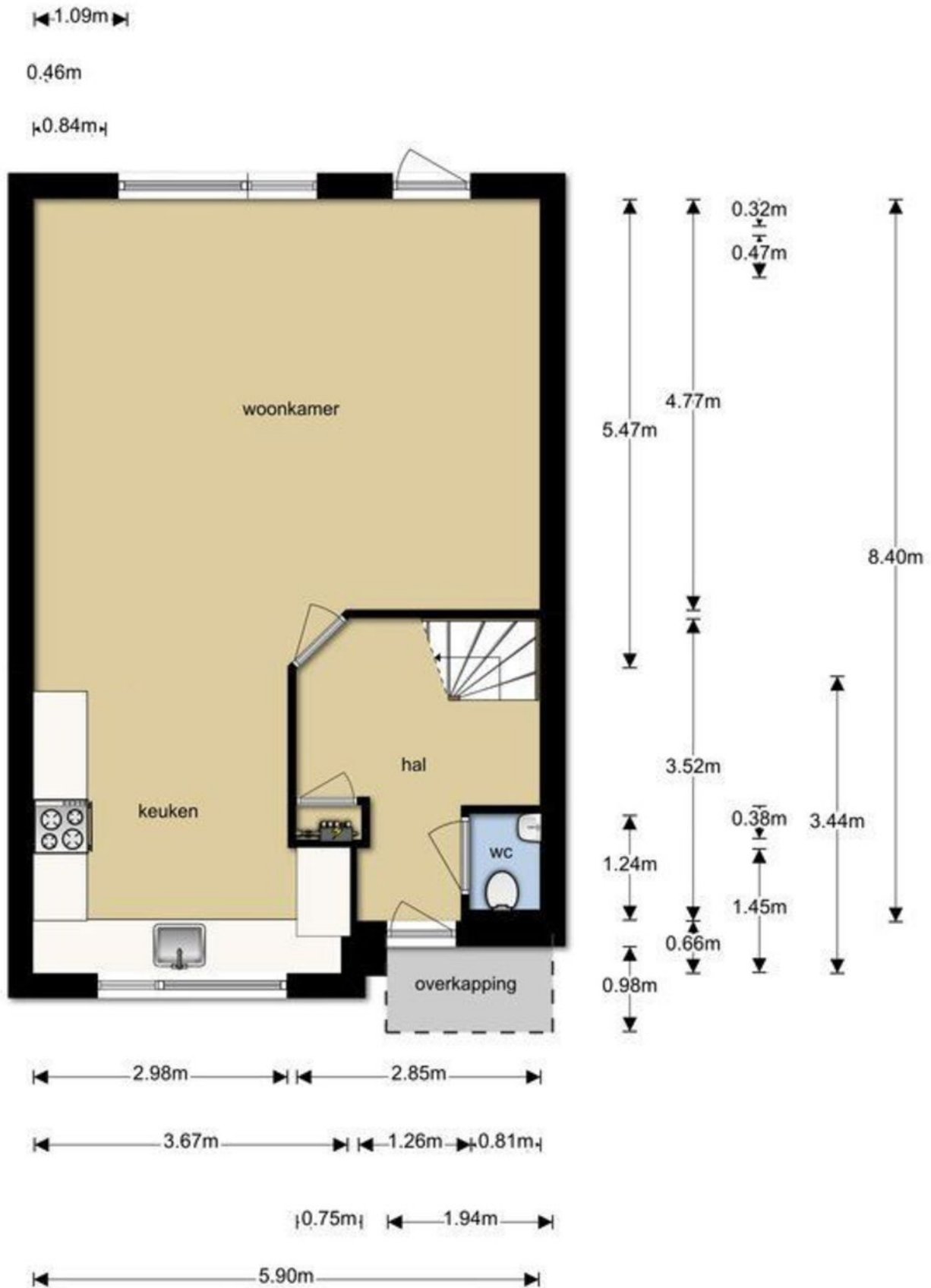


12345	Deze kaart is noordgericht	Schaal 1: 500	
25	Perceelnummer	Kadastrale gemeente Lelystad	
	Huisnummer	Sectie P	
	Vastgestelde kadastrale grens	Perceel 1668	
	Voorlopige kadastrale grens		
	Administratieve kadastrale grens		
	Bebouwing		

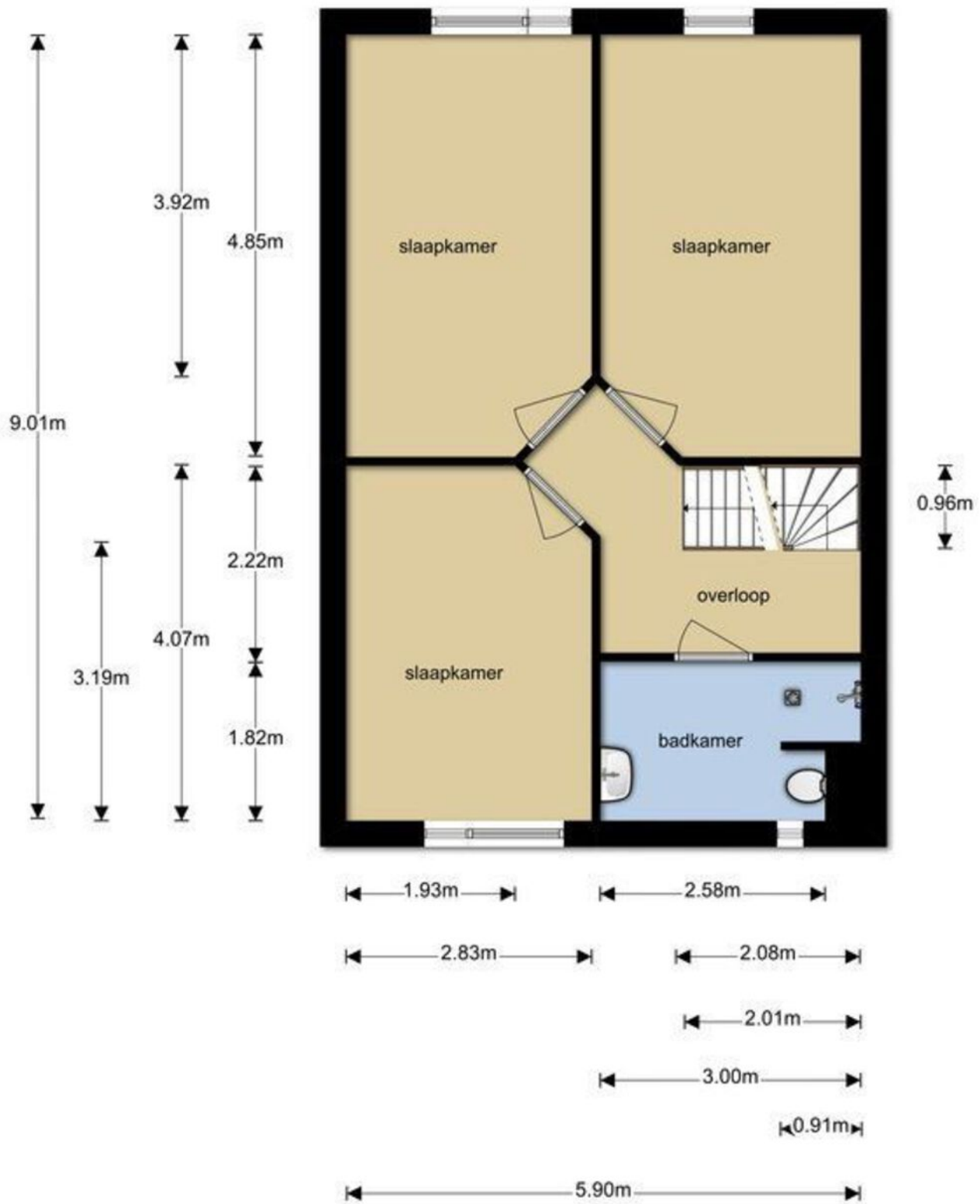
Voor een eensluidend uittreksel, geleverd op 14 oktober 2024
De bewaarder van het kadaster en de openbare registers

Aan dit uittreksel kunnen geen betrouwbare maten worden ontleend.
De Dienst voor het kadaster en de openbare registers behoudt zich de intellectuele eigendomsrechten voor, waaronder het auteursrecht en het databankenrecht.

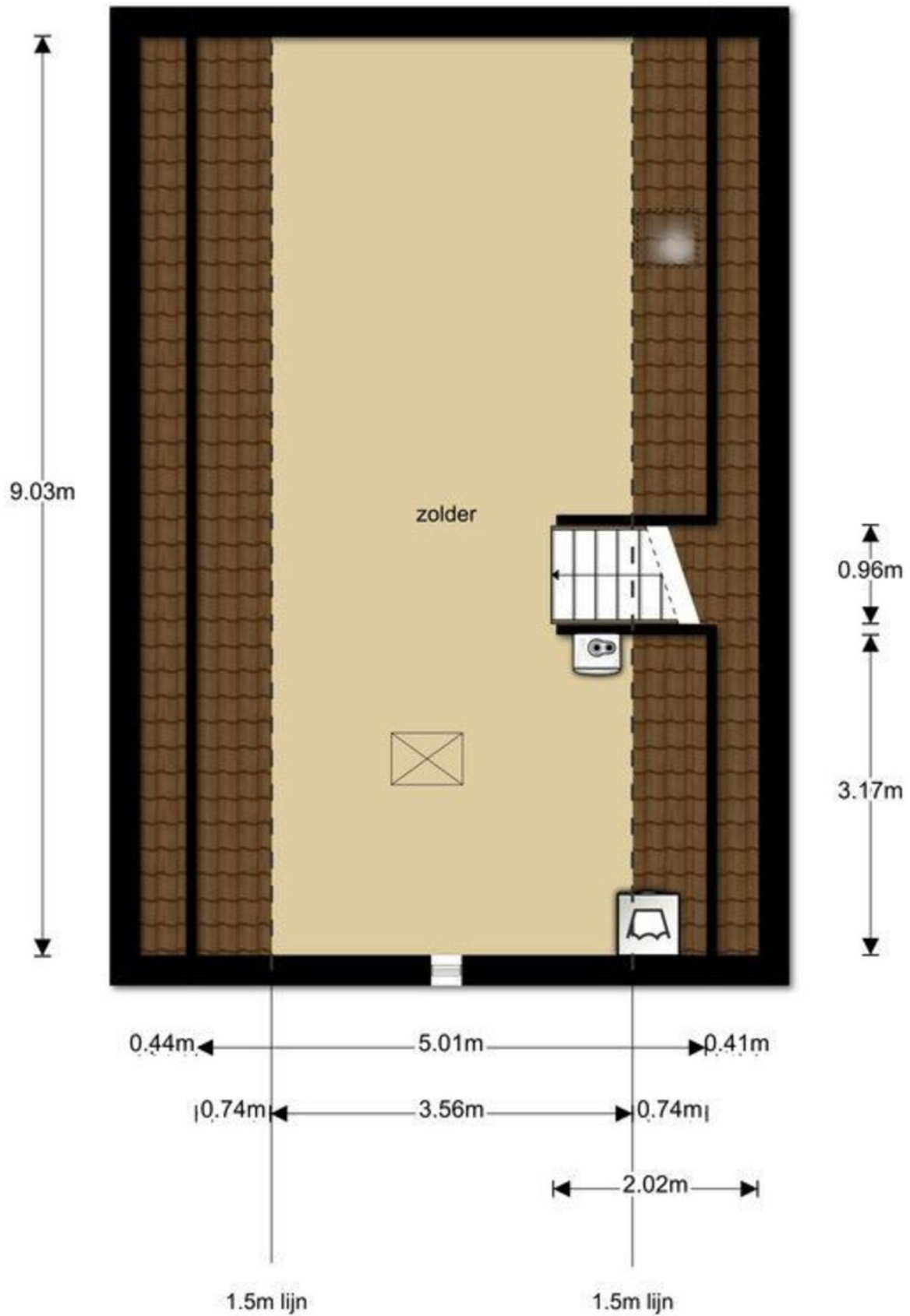
PLATTEGRONDEN



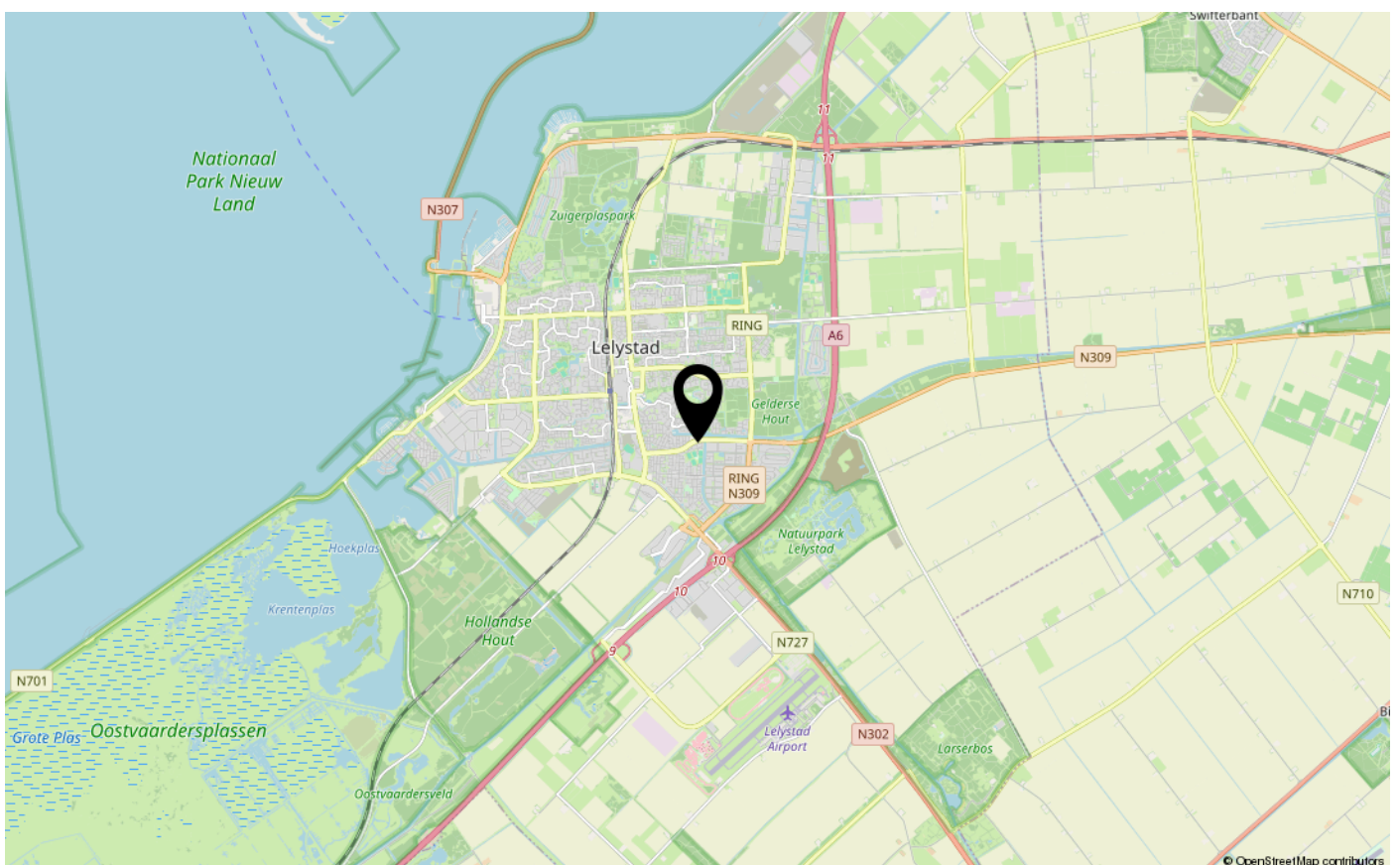
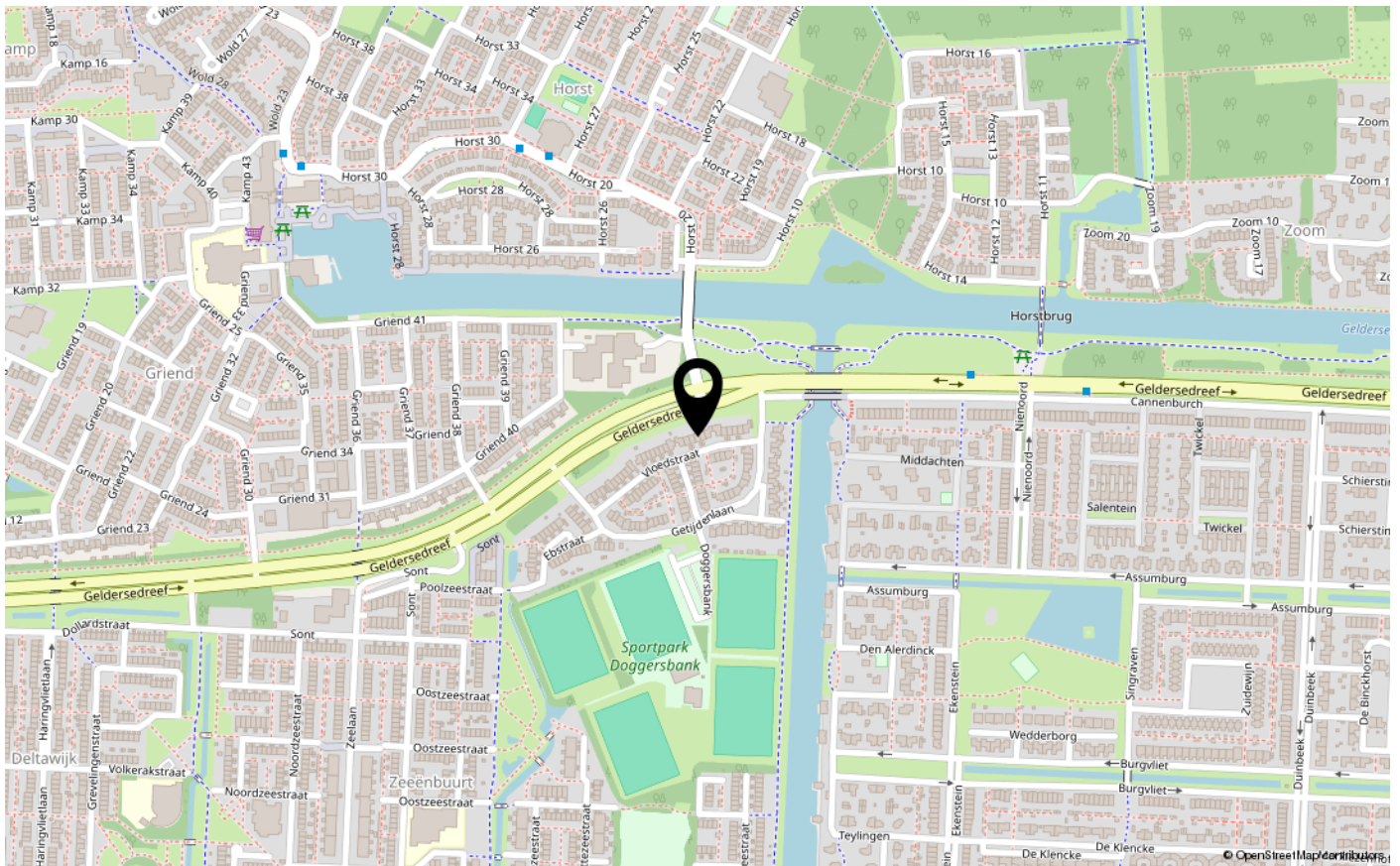
PLATTEGRONDEN



PLATTEGRONDEN



LOCATIE OP DE KAART





ENERGIELABEL

B



Dé makelaar. Voor iedereen.

De Veste 10-14 · Lelystad



De Veste 10-14
8231 JA Lelystad
0320 411 211
info@MarktMakelaar.nl