



ARCHIPEL 17 54

8224 GL LELYSTAD

€ 275.000 k.k.

“Nu bieden vanaf € 275.000,- k.k. De gestelde vraagprijs betreft een "bieden vanaf prijs". Biedingen vanaf € 275.000,- k.k. zullen door verkoper in behandeling genomen worden.”

KENMERKEN

Type woning	appartement
Bouwjaar	1976
Woonoppervlakte	85 m ²
Perceeloppervlakte	0 m ²
Inhoud	225 m ³
Aantal kamers	3
Aantal slaapkamers	2
CV-ketel	Remeha HR 2024
CV-type	Remeha HR
CV-ketel Bouwjaar	2024
Energie label	C
Isolatie	dubbel glas
Overige inpandige ruimte	-
Gebouwgebonden buitenruimte	-
Externe bergruimte	8 m ²
Soort tuin	zonneterras
Tuin ligging	

INLEIDING

Kam & Bronotte makelaars biedt aan: Archipel 17-54 te Lelystad. ****ENGLISH TRANSLATION BELOW**** Op heerlijke en centraal gelegen locatie-, nabij het stadscentrum van Lelystad met (o.a.) Lelystad CS bus- en treinstation, staat dit verrassend ruime 3- kamer appartement. Het appartement is gelegen op de begane grond van dit kleinschalige appartementencomplex en beschikt onder meer over een ruime-, terrasgerichte, woonkamer (ca. 29.5 m²), in lichte kleurstelling uitgevoerde inbouwkeuken (2018) voorzien van diverse inbouwapparatuur, 2 grote slaapkamers (respectievelijk (ca.) 13.5- en 10.5 m²), licht betegelde toiletruimte (2017) en modern uitgevoerde badkamer (2018).

Wonen in de zeer gewilde woonwijk de 'Archipel' betekent wonen nabij diverse speelpleinen voor de (klein)kinderen, diverse (basis)scholen en het stadscentrum van Lelystad met Lelystad CS bus- en treinstation. Vanaf Lelystad CS stapt u met 33 minuten uit op Amsterdam Zuid WTC-, met 39 minuten op Amsterdam CS en in slechts 26 minuten stapt u uit op Zwolle CS! Ideaal appartement voor de starter of diegene die er op de woningmarkt in Amsterdam niet aan te pas komt!



INDELING

Indeling:

Hoofdentree van het appartementencomplex met postbussen, intercomsysteem en bergingen (-1 verdieping). Vanuit de centrale hal direct toegang tot het appartement op de begane grond.

Appartement:

Entree met intercom, hal met meterkast en toegang tot de toiletruimte met vrij hangend toilet en kastruimte met bergruimte. Vanuit de hal te bereiken modern uitgevoerde badkamer met ruime inloopdouche en wasmachine-/ wasdrogeropstelling en 2 grote slaapkamers (respectievelijk (ca.) 13.5- en 10.5 m²).

Ruime- en, mede door het extra zijraam, lichte terrasgerichte woonkamer met laminaat vloer en schuifpui naar het terras op het westen. Ruime opstel mogelijkheden voor een grote eettafel. Aparte keukenruimte (vanuit de hal te bereiken) met in lichte kleurstelling uitgevoerde inbouwkeuken voorzien van diverse apparatuur. Tevens bevindt zich hier-, netje weggewerkt, de CV- ketel (2024).

Tuin/ terras:

Vanuit de woonkamer te bereiken terras op het westen gesitueerd.



INDELING

Bijzonderheden:

Verrassend ruim 3- kamer appartement.

Gelegen op loopafstand van het stadscentrum en Lelystad CS bus-/ treinstation.

Het appartement ligt in de gewilde en centraal gelegen woonwijk de 'Archipel'.

De maandelijkse servicekosten (Vereniging Van Eigenaren) bedragen € 184,72.

Bouwjaar 1976.

Woonoppervlakte (ca.) 85 m2.

Oplevering in overleg; een snelle oplevering is bespreekbaar.

Een bod uitbrengen op deze woning gaat via het 'Eerlijk Bieden' systeem. Vraag de link naar het biedingsformulier via ons kantoor óf klik op de button "Breng een bod uit" op onze eigen website.

"Nu bieden vanaf € 275.000,- k.k. De gestelde vraagprijs betreft een "bieden vanaf prijs". Biedingen vanaf € 275.000,- k.k. zullen door verkoper in behandeling genomen worden."

Archipel 17-54

8224 GL

LELYSTAD

ENGLISH TRANSLATION

Located in a wonderful and central location near Lelystad city center, including Lelystad CS bus and train station, this surprisingly spacious 3-room apartment is now available. The apartment is situated on the ground floor of a small-scale apartment complex and features a spacious, terrace-facing living room (approx. 29.5 m²), a light-colored built-in kitchen (2018) equipped with various appliances, two large bedrooms (approx. 13.5 m² and 10.5 m²), a light-tiled toilet (2017), and a modern bathroom (2018).

Living in the highly sought-after neighborhood "Archipel" means being close to several playgrounds for (grand)children, various primary schools, and Lelystad city center, including Lelystad CS bus and train station. From Lelystad CS, you can reach Amsterdam Zuid WTC in just 33 minutes, Amsterdam Central Station in 39 minutes, and Zwolle Central Station in only 26 minutes! This apartment is ideal for first-time buyers or those struggling to enter the Amsterdam housing market.

Layout:

Main entrance of the apartment complex with mailboxes, intercom system, and storage units (located on -1 floor). Direct access from the central hall to the ground-floor apartment.

Apartment:

Entrance with intercom, hallway with meter cupboard, and access to the toilet room with a wall-mounted toilet and a storage cabinet. From the hallway, access to a modern bathroom with a spacious walk-in shower, washing machine/dryer setup, and two large bedrooms (approximately 13.5 m² and 10.5 m², respectively).

Spacious and, thanks to the additional side window, bright living room facing the terrace, featuring laminate flooring and a sliding door leading to the west-facing terrace. Ample space for a large dining table. Separate kitchen (accessible from the hallway) with a built-in kitchen in a light color scheme, equipped with various appliances. The central heating boiler (2024) is also neatly concealed here.

Garden/Terrace:

West-facing terrace accessible from the living room.

Special Features:

Surprisingly spacious 3-room apartment.

Located within walking distance of the city center and Lelystad CS bus/train station.

Situated in the popular and centrally located residential area "Archipel".

Monthly service charges (Homeowners Association) amount to € 184,72.

Built in 1976.

Living area approximately 85 m².

Delivery in consultation; quick delivery is negotiable.

Placing an offer for this property is done through the "Eerlijk Bieden" system. Request the link to the bidding form via our office or click the "Place a Bid" button on our website.

"Now accepting offers starting from € 275.000,- k.k. (costs for buyer). The listed price is a starting bid price. Offers from € 275.000,- k.k. will be considered by the seller."

FOTO'S



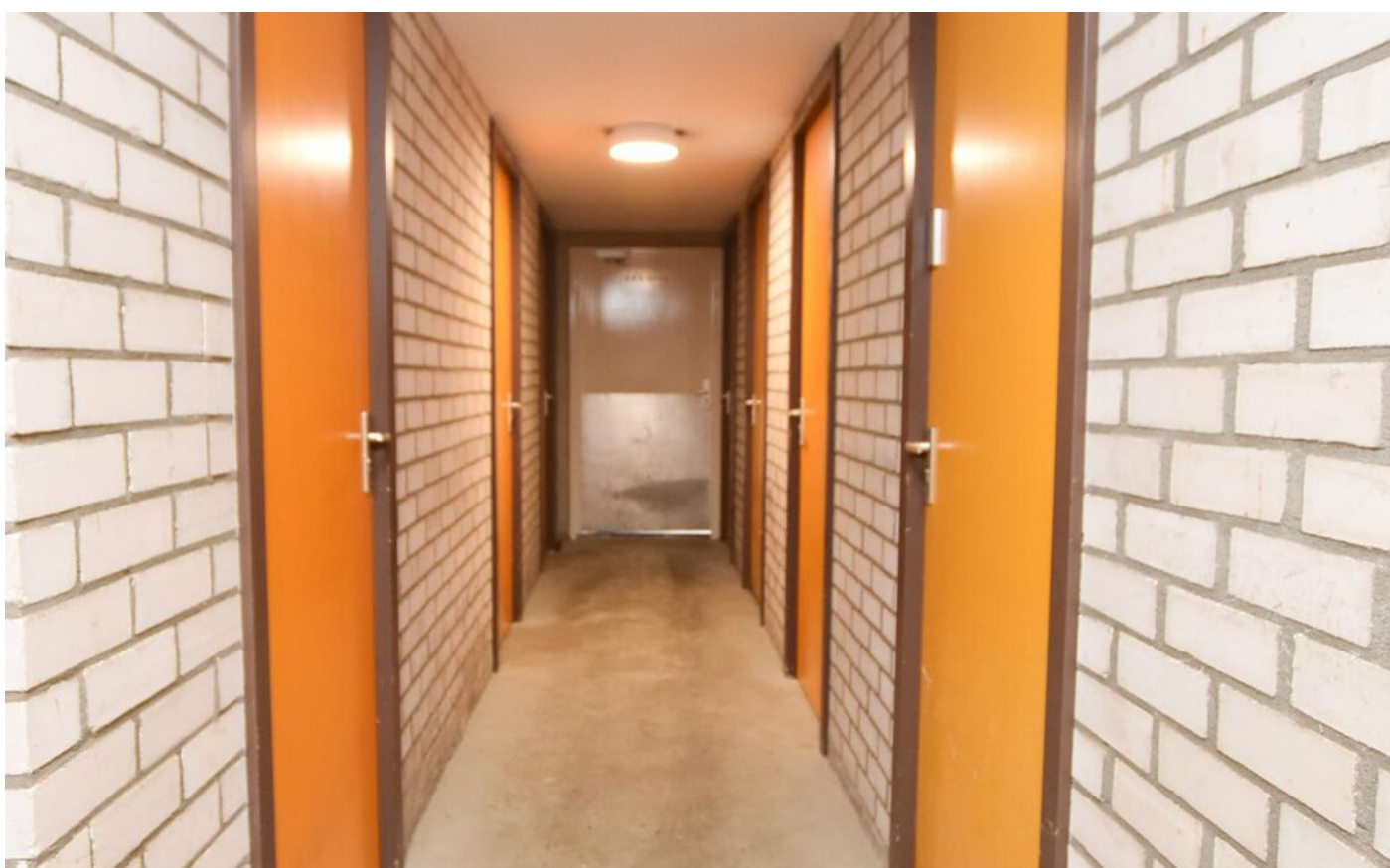
FOTO'S



FOTO'S



FOTO'S



FOTO'S



FOTO'S




KADASTRALE KAART

Kadastrale kaart

Uw referentie: ---



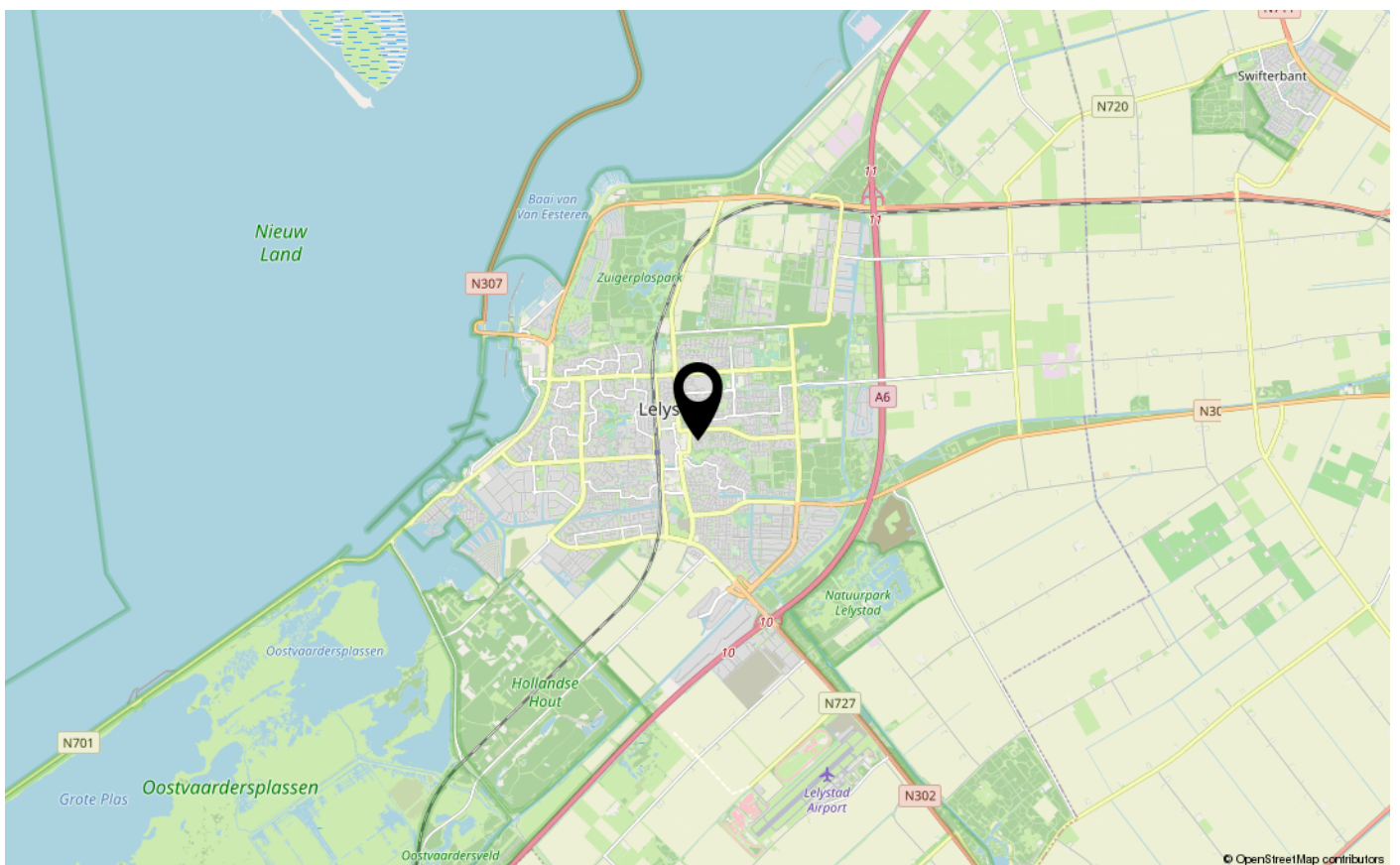
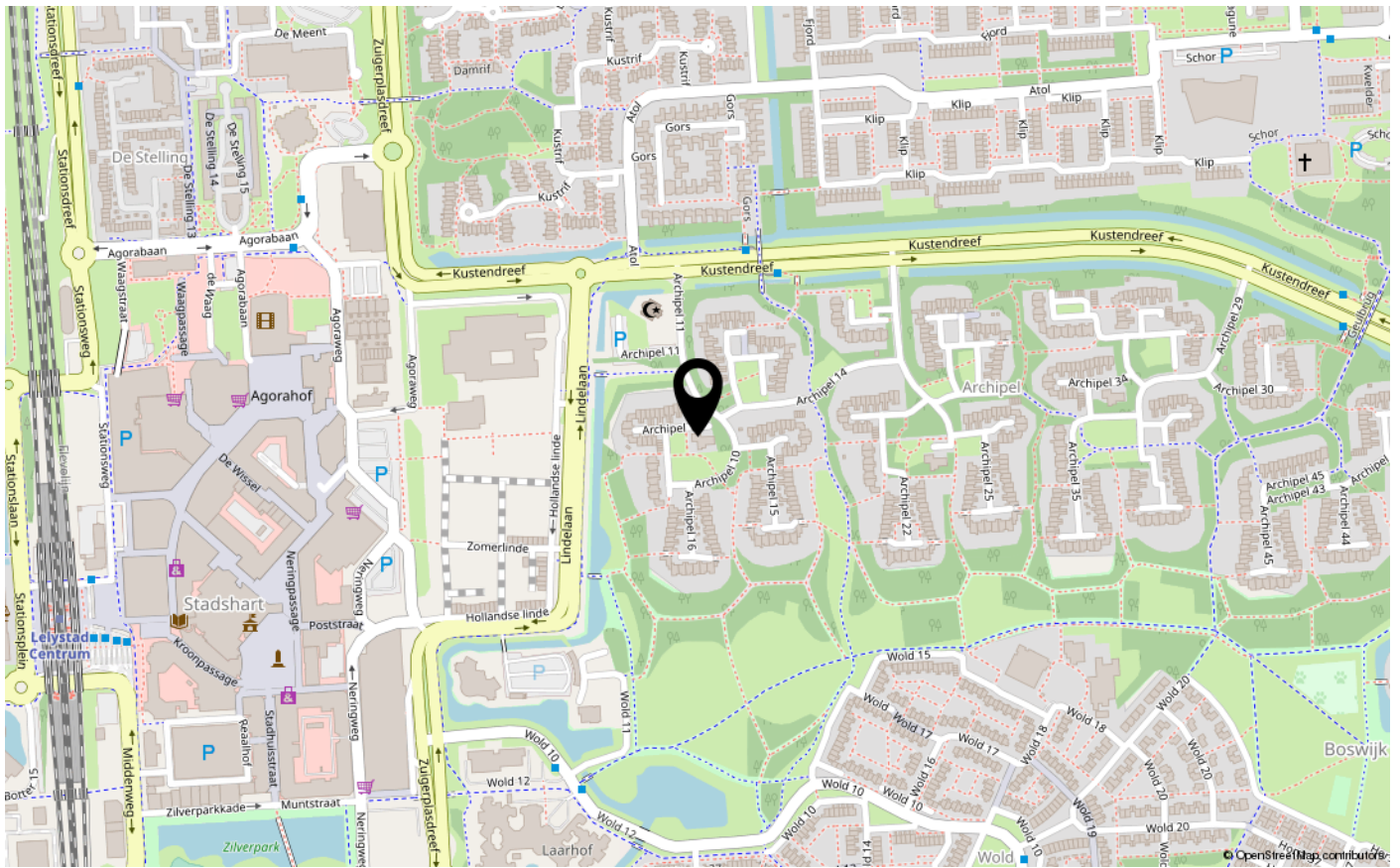
<p>12345 25</p> <p>— Vastgestelde kadastrale grens — Voorlopige kadastrale grens — Administratieve kadastrale grens — Bebouwing</p> <p>Voor een eensluidend uittreksel, geleverd op 5 februari 2025 De bewaarder van het kadaster en de openbare registers</p>	<p>Schaal 1: 500</p> <p>Kadastrale gemeente Lelystad Sectie K Perceel 3540</p> <p>Aan dit uittreksel kunnen geen betrouwbare maten worden ontleend. De Dienst voor het kadaster en de openbare registers behoudt zich de intellectuele eigendomsrechten voor, waaronder het auteursrecht en het databankenrecht.</p>	
--	--	---

PLATTEGRONDEN



Verskil tussen de opgegeven en de werkelijke grootte verleent aan geen der partijen enig recht.

LOCATIE OP DE KAART





ENERGIELABEL

C



Dé makelaar. Voor iedereen.

De Veste 10-14 · Lelystad



De Veste 10-14
8231 JA Lelystad
0320 411 211
info@MarktMakelaar.nl