



GONDEL 23 43

8243 CH LELYSTAD

€ 375.000 k.k.

"Nu bieden vanaf € 375.000,- k.k. De gestelde vraagprijs betreft een "bieden vanaf prijs". Biedingen vanaf € 375.000,- k.k. zullen door verkoper in behandeling genomen worden".

KENMERKEN

Type woning	tussenwoning
Bouwjaar	1978
Woonoppervlakte	133 m ²
Perceeloppervlakte	151 m ²
Inhoud	477 m ³
Aantal kamers	6
Aantal slaapkamers	5
CV-ketel	Remeha Tzerra HR 2022
CV-type	Remeha Tzerra HR
CV-ketel Bouwjaar	2022
Energielabel	B
Isolatie	dubbel glas
Overige inpandige ruimte	8 m ²
Gebouwgebonden buitenruimte	14 m ²
Externe bergruimte	-
Soort tuin	achtertuin
Tuin ligging	

INLEIDING

Kam & Bronotte makelaars biedt aan: Gondel 23-43 te Lelystad. In de groene- en kindvriendelijke woonwijk de 'Gondel' staat deze ruime ééngezinswoning met zonnige tuin op het westen gesitueerd. De woning beschikt onder meer over een ruime tuingerichte woonkamer, inbouwkeuken voorzien van diverse inbouwapparatuur, licht betegelde toiletruimte, 3 ruime slaapkamers (respectievelijk (ca.) 17.5-, 11.5- en 7 m²) op de eerste verdieping (waarvan 2 met toegang tot een gezellig balkon), geheel betegelde badkamer en nog eens 2 slaapkamers (beiden ca. 9 m²) op de tweede verdieping. De woning is aan de achterzijde vrij gelegen; géén directe achterburen! Ook aan de voorzijde kijkt men vrij weg. Een heerlijk vrij gevoel!

Wonen in woonwijk de 'Gondel' betekent wonen in een centrale woonwijk nabij parkgebied , speelweide voor de (klein)kinderen, buurtwinkelcentrum en diverse (basis)scholen. Tevens op enkele (fiets)minuten van het stadshart van Lelystad met Lelystad CS bus-/ treinstation gelegen.

"Nu bieden vanaf € 375.000,- k.k. De gestelde vraagprijs betreft een "bieden vanaf prijs". Biedingen vanaf € 375.000,- k.k. zullen door verkoper in behandeling genomen worden".



INDELING

Indeling:

Entree, hal, meterkast en licht betegelde toiletruimte met fonteintje. Vanuit de hal te bereiken aangebouwde stenen berging. Ruime tuingerichte woonkamer met trapkast en deur naar de vrij gelegen en zonnige tuin op het westen gesitueerd. Ruime opstel mogelijkheden voor een grote eettafel. Inbouwkeuken in hoekopstelling aan de voorzijde van de woning gesitueerd voorzien van diverse inbouwapparatuur. De begane grond is afgewerkt met een massief houten vloer (ca. 2.5 cm dik).

Verdieping 1:

Overloop. 3 grote slaapkamers (respectievelijk (ca.) 17.5-, 11.5- en 7 m²), waarvan 2 met toegang tot een gezellig balkon aan de tuinzijde. Geheel betegelde badkamer onder meer voorzien van een ligbad met douche, wastafel, (tweede) vrij hangend toilet en een designradiator. Vaste trap naar de tweede verdieping.

Verdieping 2:

Ruime voorzolder met opstelplaats voor de CV- ketel (2022) en wasmachine/ wasdrogeropstelling. 2 ruime (extra) slaapkamers (beiden ca. 9 m²).



INDELING

Tuin:

Onderhoudsarme-, vrij gelegen en zonnige tuin op het westen gesitueerd. De tuin beschikt over een groot zonneterras, diverse beplanting en is middels achterom te bereiken.

Bijzonderheden:

Zeer ruime ééngezinswoning gelegen in de centrale woonwijk de 'Gondel'.

5 ruime slaapkamers.

De woning beschikt over een airco installatie (2022).

Grotendeels afgewerkt met HR++ beglazing.

Zonnige tuin op het westen gesitueerd.

Energie label B.

Bouwjaar 1978.

151 m2 eigen grond.

Oplevering in overleg.

Een bod uitbrengen op deze woning gaat via het 'Eerlijk Bieden' systeem. Vraag de link naar het biedingsformulier via ons kantoor óf klik op de button "Breng een bod uit" op onze eigen website.

"Nu bieden vanaf € 375.000,- k.k. De gestelde vraagprijs betreft een "bieden vanaf prijs". Biedingen vanaf € 375.000,- k.k. zullen door verkoper in behandeling genomen worden."

Gondel 23-43

8243 CH

LELYSTAD

FOTO'S



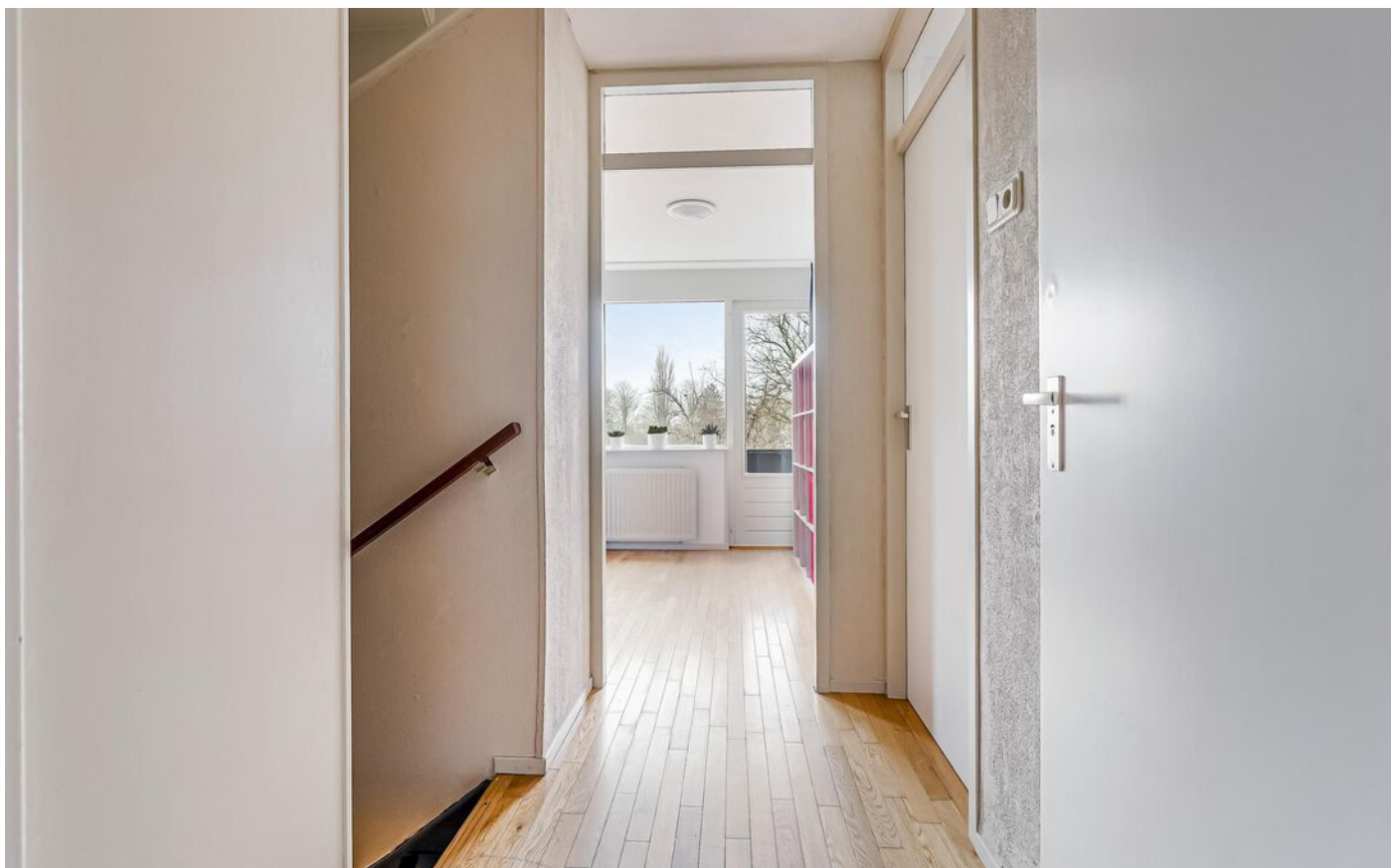
FOTO'S



FOTO'S



FOTO'S



FOTO'S



FOTO'S



FOTO'S



FOTO'S



KADASTRALE KAART

Kadastrale kaart

Uw referentie: ---



<p>12345 25</p> <p>Deze kaart is noordgericht</p> <p>Perceelnummer</p> <p>Huisnummer</p> <p>Vastgestelde kadastrale grens</p> <p>Voorlopige kadastrale grens</p> <p>Administratieve kadastrale grens</p> <p>Bebouwing</p> <p>Voor een eensluidend uittreksel, geleverd op 12 februari 2025 De bewaarder van het kadaster en de openbare registers</p>	<p>Schaal 1: 500</p> <p>Kadastrale gemeente Lelystad</p> <p>Sectie M</p> <p>Perceel 4559</p> <p>Aan dit uittreksel kunnen geen betrouwbare maten worden ontleend. De Dienst voor het kadaster en de openbare registers behoudt zich de intellectuele eigendomsrechten voor, waaronder het auteursrecht en het databankenrecht.</p>	
---	--	--

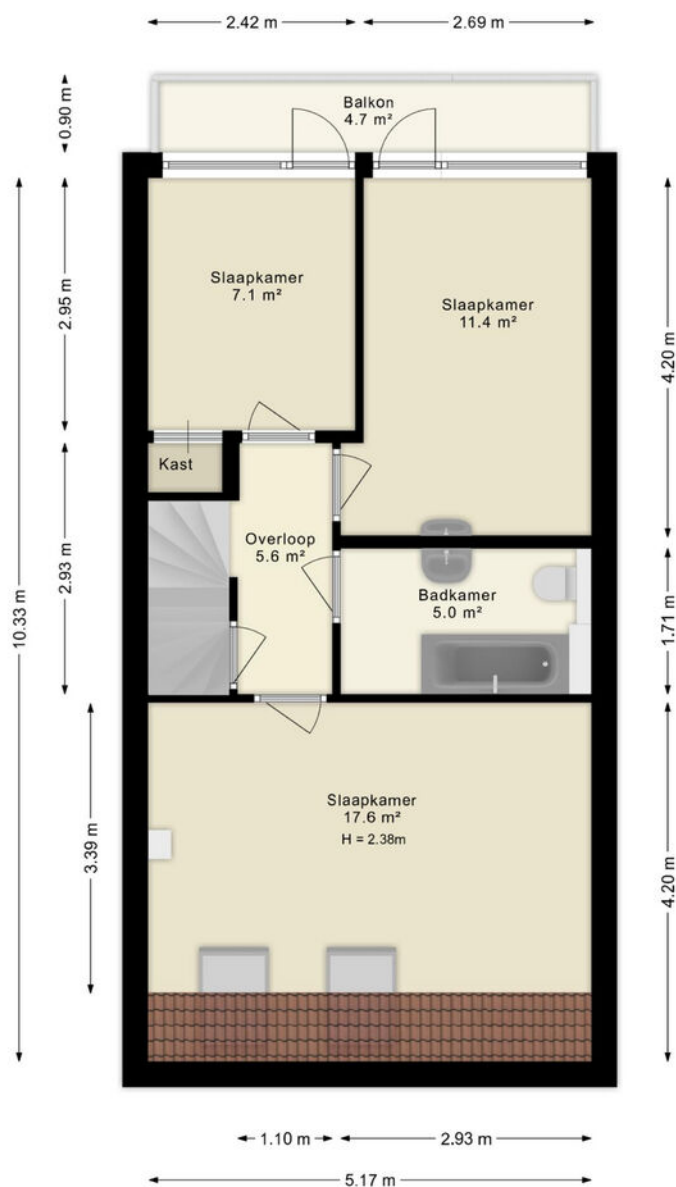
PLATTEGRONDEN



De plattegronden zijn indicatief en geven een indruk van de indeling van de woning. We gebruiken alleen de basis (dak)ramen, deuren, keuken- en badkameronderdelen om hun positie aan te geven. De getoonde maten én oppervlaktmaten zijn vereenvoudigd en kunnen afwijken van de werkelijke maten.

PLATTEGRONDEN

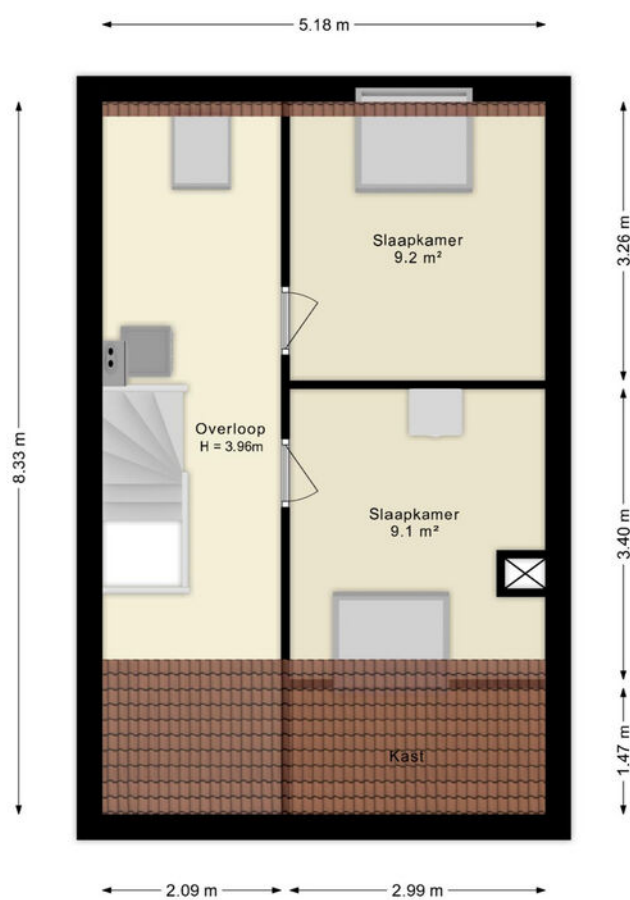
Eerste verdieping



De plattegronden zijn indicatief en geven een indruk van de indeling van de woning. We gebruiken alleen de basis (dak)ramen, deuren, keuken- en badkameronderdelen om hun positie aan te geven. De getoonde maten én oppervlaktetaten zijn vereenvoudigd en kunnen afwijken van de werkelijke maten.

PLATTEGRONDEN

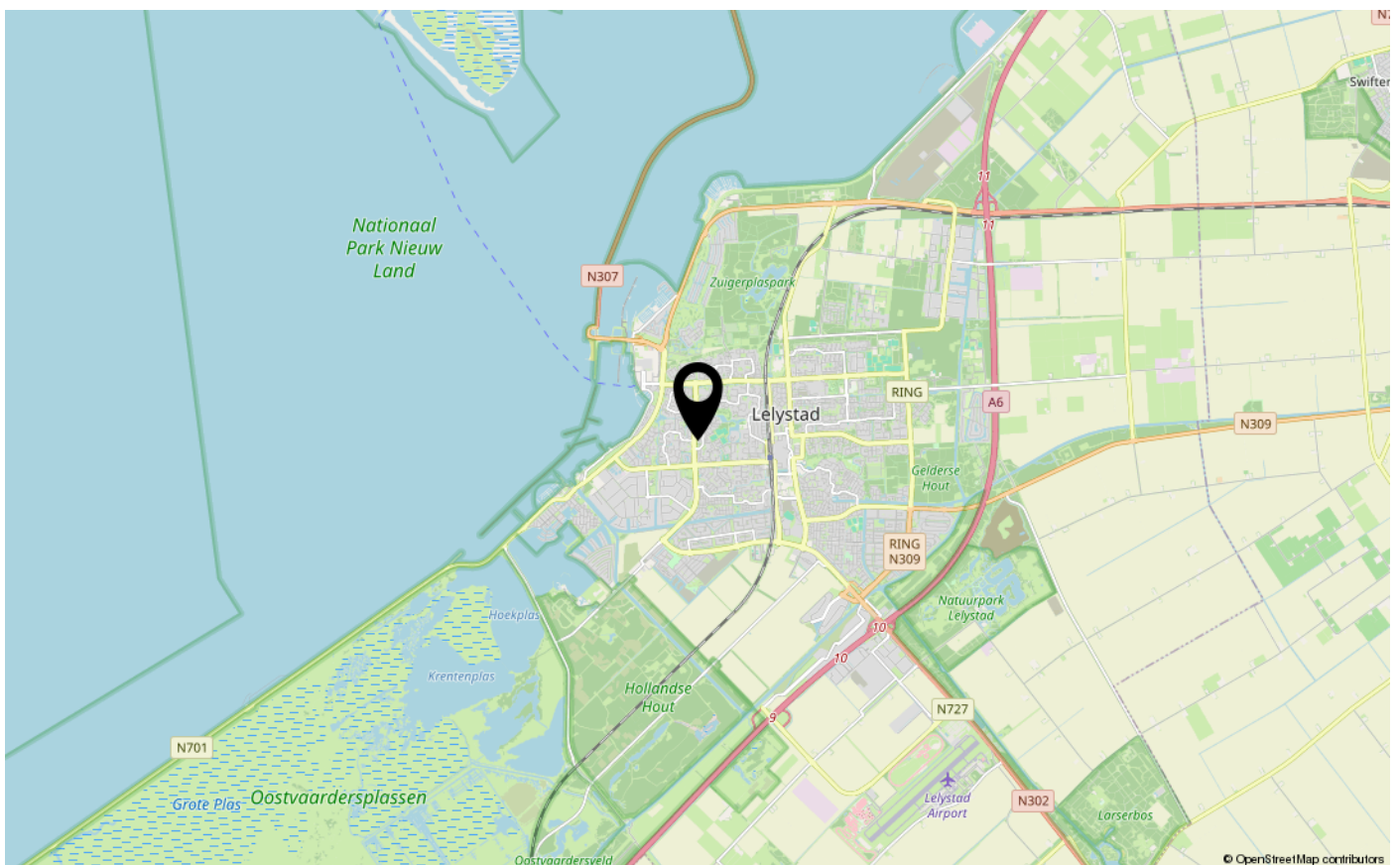
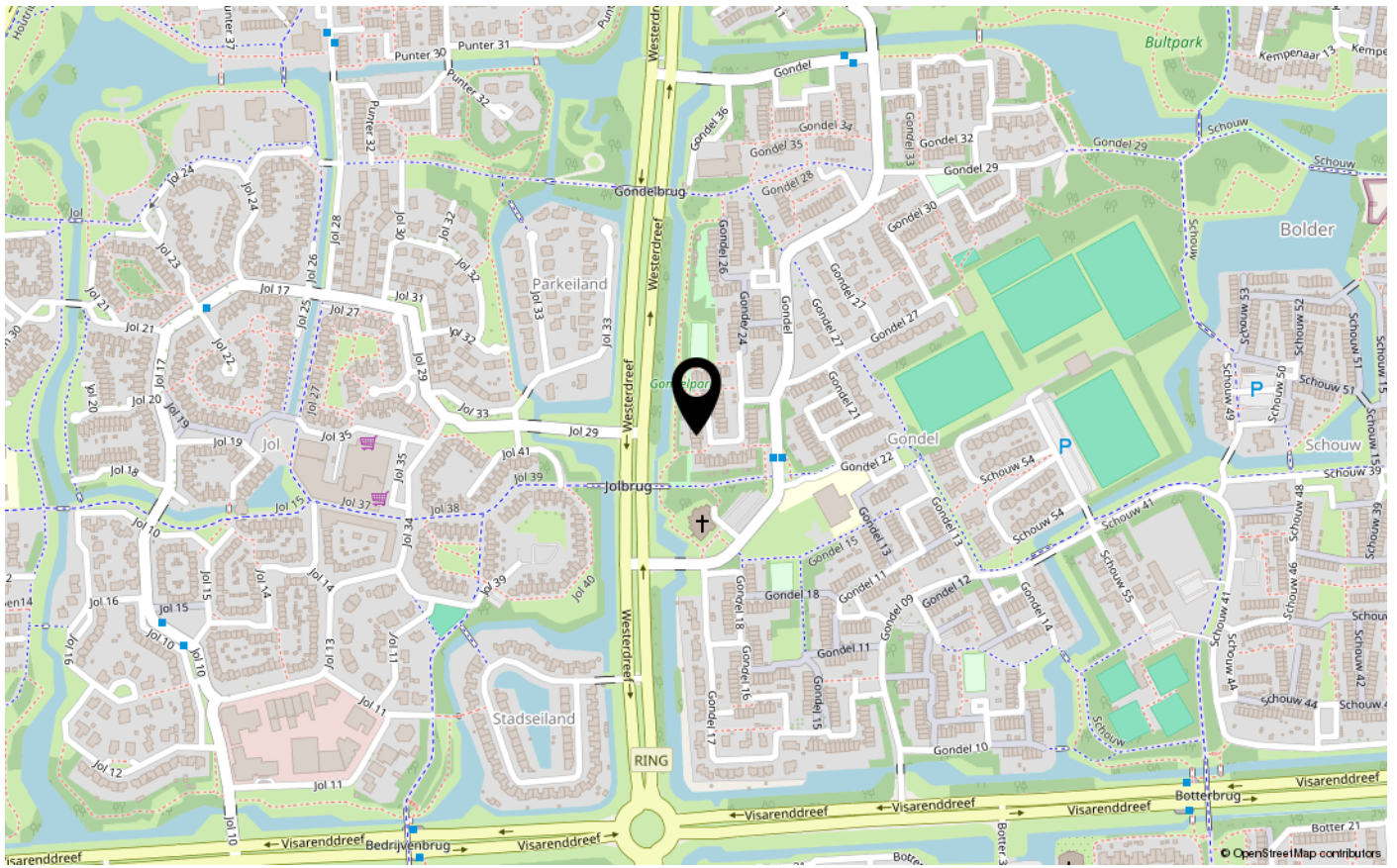
Tweede verdieping



De plattegronden zijn indicatief en geven een indruk van de indeling van de woning. We gebruiken alleen de basis (dak)ramen, deuren, keuken- en badkameronderdelen om hun positie aan te geven. De getoonde maten en oppervlaktematens zijn vereenvoudigd en kunnen afwijken van de werkelijke maten.

© HUUB House Visuals 2025

LOCATIE OP DE KAART





ENERGIELABEL

B



Dé makelaar. Voor iedereen.

De Veste 10-14 · Lelystad



De Veste 10-14
8231 JA Lelystad
0320 411 211
info@MarktMakelaar.nl