



NERINGPASSAGE 190

8224 JR LELYSTAD

€ 240.000 k.k.

“Nu bieden vanaf € 240.000,- k.k.  
De gestelde vraagprijs betreft een  
bieden vanaf prijs. Biedingen  
vanaf € 240.000,- k.k. zullen door  
verkoper in behandeling worden  
genomen.”

# KENMERKEN

Type woning	appartement
Bouwjaar	1979
Woonoppervlakte	61 m <sup>2</sup>
Perceeloppervlakte	0 m <sup>2</sup>
Inhoud	195 m <sup>3</sup>
Aantal kamers	2
Aantal slaapkamers	1
CV-ketel	
CV-type	
CV-ketel Bouwjaar	-
Energie label	B
Isolatie	dubbel glas
Overige inpandige ruimte	-
Gebouwgebonden buitenruimte	7 m <sup>2</sup>
Externe bergruimte	4 m <sup>2</sup>
Soort tuin	zonneterras
Tuin ligging	

# INLEIDING

Kam & Bronotte makelaars biedt aan: Neringpassage 190 te Lelystad. **\*\*ENGLISH TRANSLATION BELOW\*\*** Midden in het stadscentrum van Lelystad-, op nog geen 2 minuten van Lelystad CS bus- en treinstation gelegen verrassend ruim 2- kamer appartement. Vanaf Lelystad CS stapt u met 33 minuten uit op Amsterdam Zuid WTC-, met 39 minuten op Amsterdam CS en in slechts 26 minuten stapt u uit op Zwolle CS! Ideaal appartement voor de starter of diegene die er op de woningmarkt in Amsterdam niet aan te pas komt!

Het appartement beschikt over een ruime en lichte woonkamer, inbouwkeuken in hoekopstelling, een ruime slaapkamer, een voor meerdere doeleinden geschikte ruimte (denk aan een thuiswerkplek of hobbyruimte) en een geheel betegelde badkamer. Vanuit de woonkamer en de multifunctionele ruimte te bereiken balkon. Het appartement heeft een eigen berging en een parkeerplaats (in bruikleen) op een afgesloten terrein. Op loopafstand bevinden zich diverse horecagelegenheden en winkels. Laat je verrassen door de ruimte in dit appartement!

"Nu bieden vanaf € 240.000,- k.k. De gestelde vraagprijs betreft een bieden vanaf prijs. Biedingen vanaf € 240.000,- k.k. zullen door verkoper in behandeling worden genomen."



# INDELING

## Indeling

Begane grond:  
Afgesloten trapopgang.

Eerste verdieping:  
Galerij met de centrale entree met trappenhuis en brievenbussen.

Tweede (woon)verdieping:  
Entree met garderobe. Vanuit de hal te bereiken ruime slaapkamer en geheel betegelde badkamer. De badkamer beschikt over een douchehoek, wastafel, vrij hangend toilet, een raam voor natuurlijk lichtinval en de opstelplaats voor de wasmachine.

Ruime balkongerichte woonkamer met openslaande deuren naar het terras. Ruime opstel mogelijkheden voor een grote eettafel. Inbouwkeuken in hoekopstelling.

## Bijzonderheden

Verrassend ruim 2- kamer appartement midden in het centrum van Lelystad.

Appartement beschikt over een eigen berging/ box.

Op steenworpafstand van alle denkbare voorzieningen.

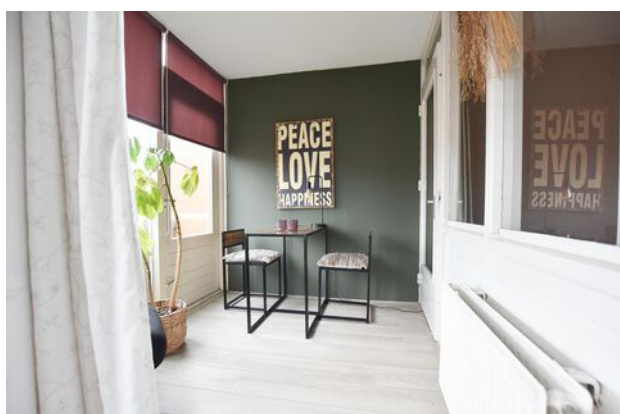
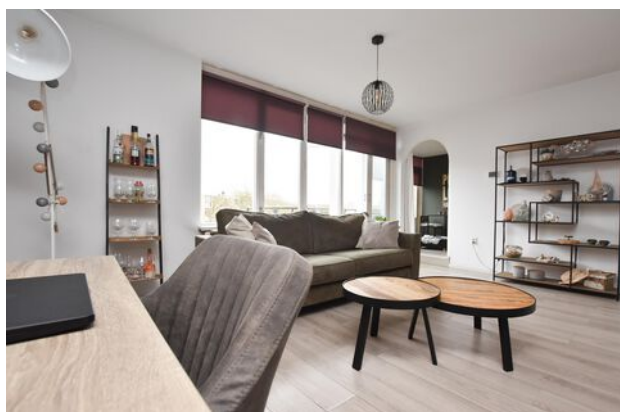
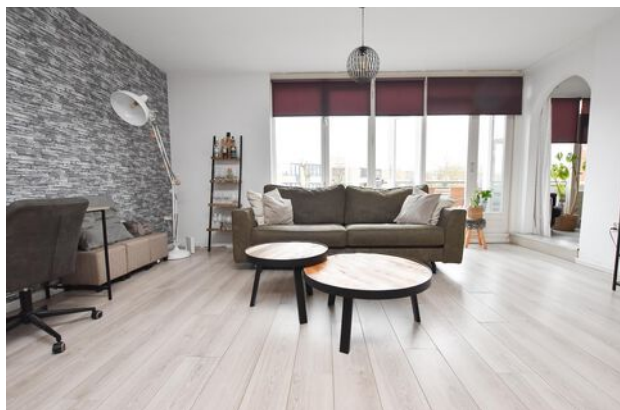
Maandelijkse bijdrage aan de V.V.E. bedragen (ca.) € 146,63

Energie label B

Bouwjaar 1979

Oplevering in overleg.

Een bod uitbrengen op deze woning gaat via het 'Eerlijk Bieden' systeem. Vraag de link naar het biedingsformulier via ons kantoor óf klik op de button "Breng een bod uit" op onze eigen website.



# ENGLISH TRANSLATION

Surprisingly spacious 2-room apartment in the heart of Lelystad, just a 2-minute walk from Lelystad CS bus and train station.

From Lelystad CS, you can reach Amsterdam Zuid WTC in just 33 minutes, Amsterdam Central Station in 39 minutes, and Zwolle Central Station in only 26 minutes! This apartment is ideal for first-time buyers or those struggling to find a place in the Amsterdam housing market.

The apartment features a spacious and bright living room, a corner-layout fitted kitchen, a generous bedroom, and an additional multifunctional space suitable for various purposes, such as a home office or hobby room. There is also a fully tiled bathroom. The balcony can be accessed from both the living room and the multifunctional space. The apartment comes with a private storage unit and a parking space (on loan) in a secured area. Various restaurants and shops are within walking distance. Be surprised by the space this apartment has to offer!

"Starting bid from € 240.000,- k.k. The listed price is a starting bid. Offers from € 240.000,- k.k. will be considered by the seller."?

## Layout

Ground floor:

Secured stairwell entrance.

First floor:

Gallery with the central entrance with staircase and mailboxes.

Second (residential) floor:

Entrance with coat storage. From the hallway, you can access the spacious bedroom and the fully tiled bathroom, which features a shower, sink, wall-mounted toilet, a window for natural light, and space for a washing machine.

Spacious, balcony-facing living room with French doors leading to the terrace. Plenty of room for a large dining table. Corner-layout fitted kitchen.

## Special features

Surprisingly spacious 2-room apartment in the heart of Lelystad.

Includes a private storage unit.

Located just steps away from all essential amenities.

This apartment has the right to use a parking space in a secured area near the property.

Monthly VvE (homeowners association) fees: approx. € 146,63

Energy label: B

Built in 1979.

Delivery in consultation.

Bidding on this property is done via the "Eerlijk Bieden" system. Request the link to the bidding form from our office or click the "Place a Bid" button on our website.

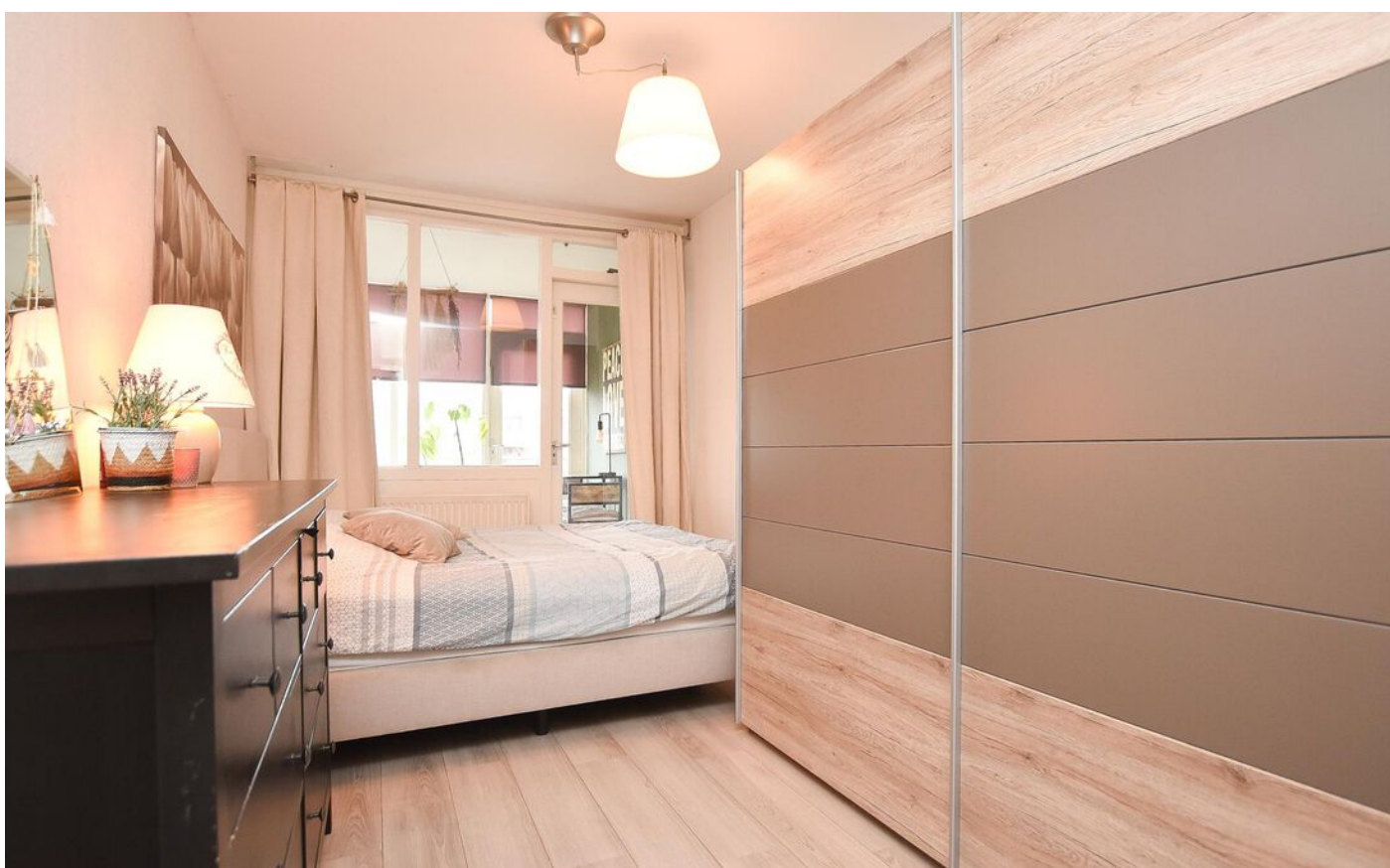
# FOTO'S



# FOTO'S



# FOTO'S





# FOTO'S



# FOTO'S



# FOTO'S



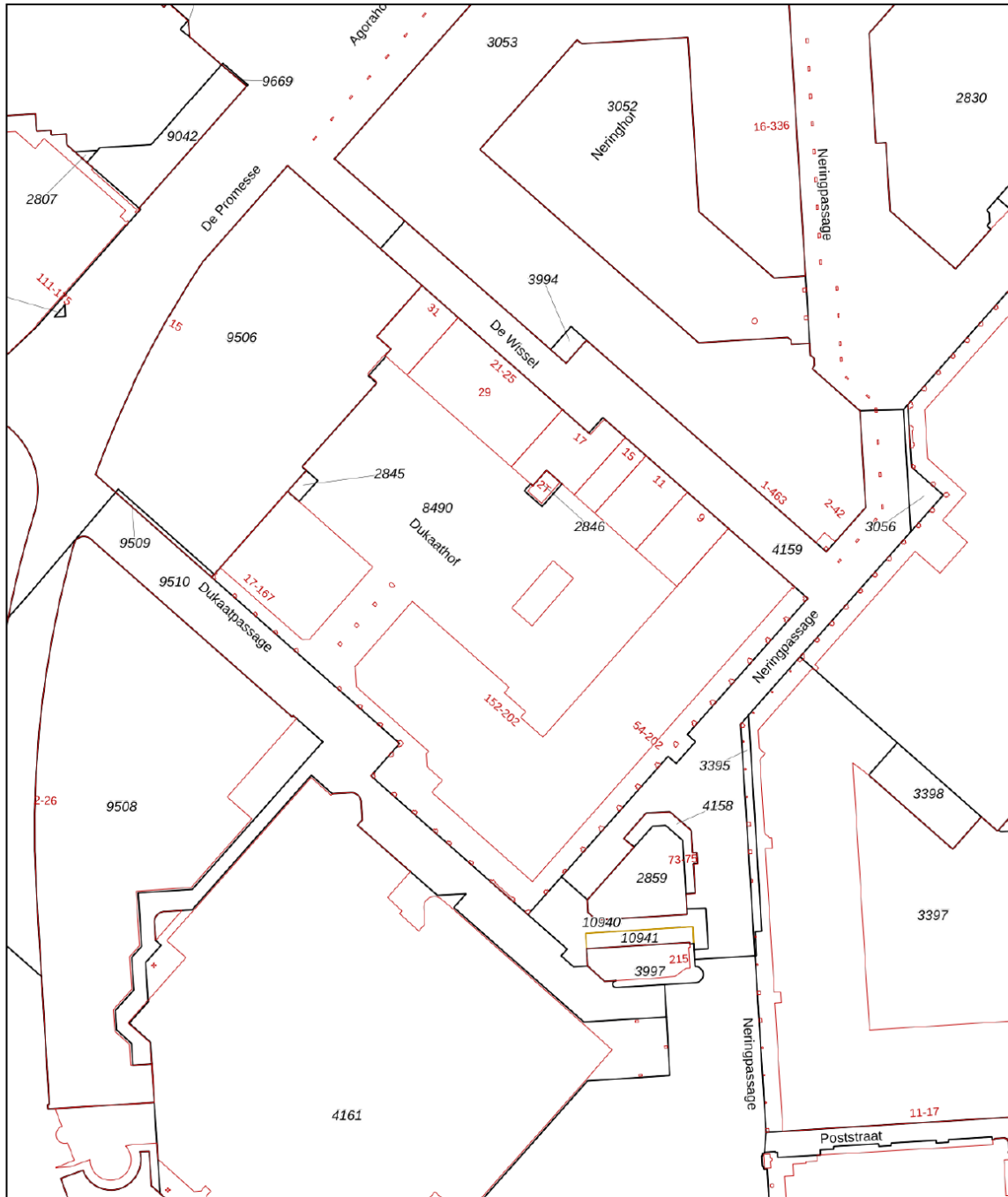
# FOTO'S



# KADASTRALE KAART

Kadastrale kaart

Uw referentie: ---



<b>12345</b> 25	Deze kaart is noordgericht Perceelnummer Huisnummer	Schaal 1: 1000	
—	Vastgestelde kadastrale grens	Kadastrale gemeente Lelystad	
—	Voorlopige kadastrale grens	Sectie M	
—	Administratieve kadastrale grens	Perceel 2859	
—	Bebouwing		

Voor een eensluitend uittreksel, geleverd op 23 januari 2025  
De bewaarder van het kadaster en de openbare registers

Aan dit uittreksel kunnen geen betrouwbare maten worden ontleend.  
De Dienst voor het kadaster en de openbare registers behoudt zich de intellectuele eigendomsrechten voor, waaronder het auteursrecht en het databankenrecht.

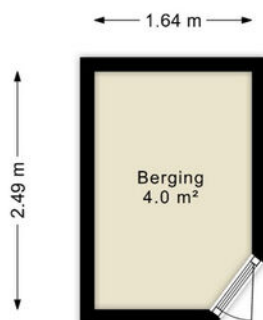


# PLATTEGRONDEN



De plattegronden zijn indicatief en geven een indruk van de indeling van de woning. We gebruiken alleen de basis (dak)ramen, deuren, keuken- en badkameronderdelen om hun positie aan te geven. De getoonde maten én oppervlaktmaten zijn vereenvoudigd en kunnen afwijken van de werkelijke maten.

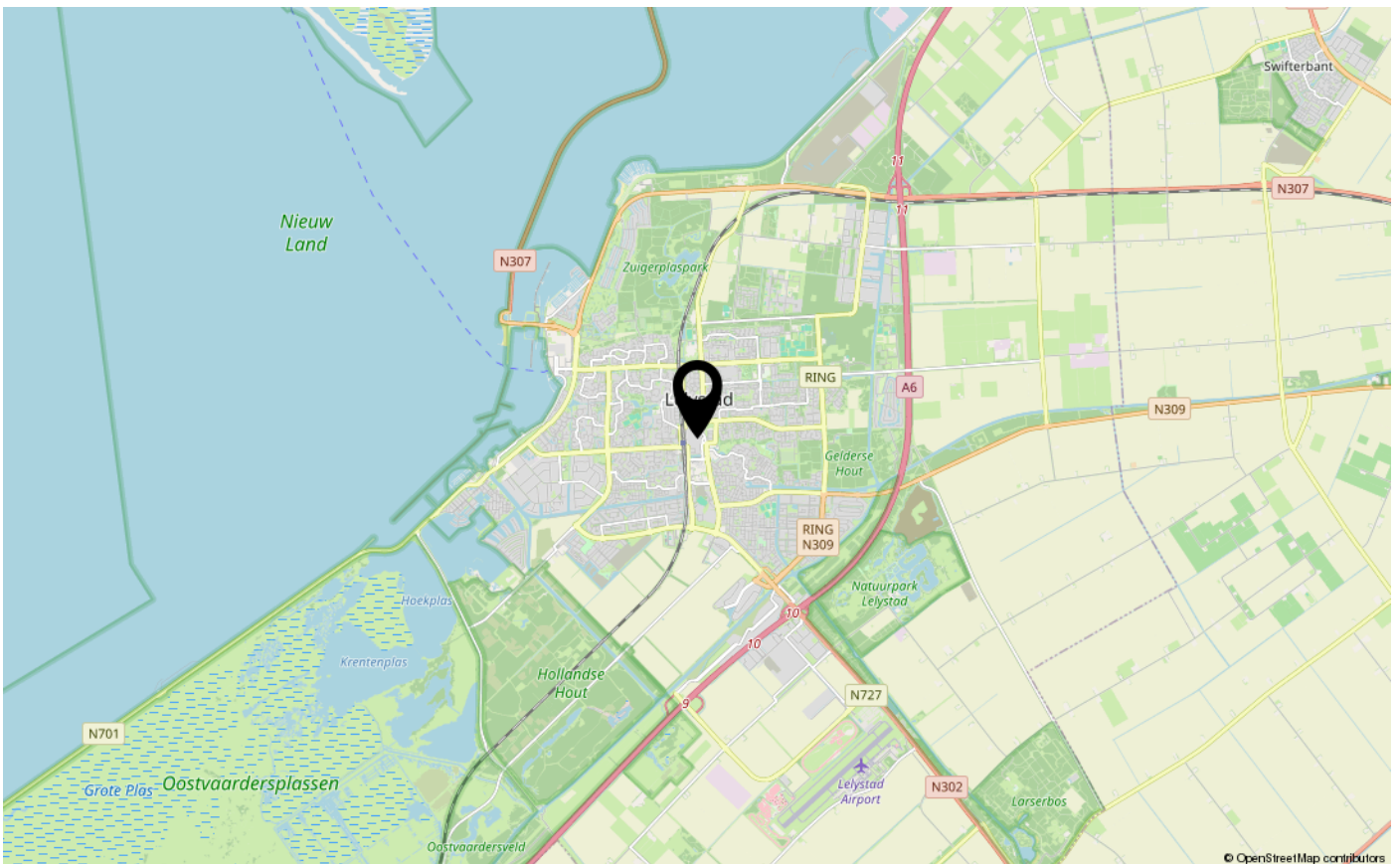
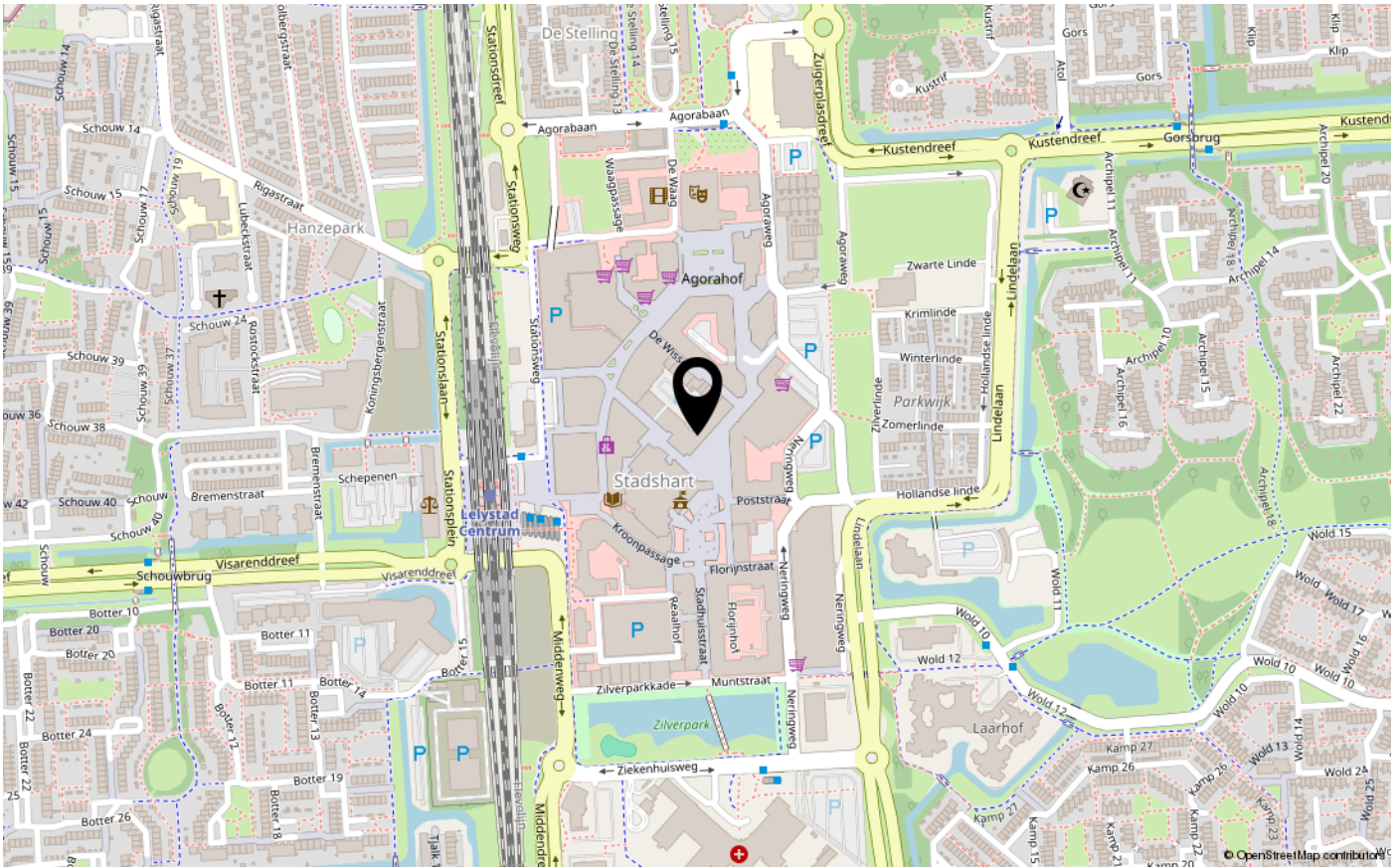
# PLATTEGRONDEN



De plattegronden zijn indicatief en geven een indruk van de indeling van de woning. We gebruiken alleen de basis (dak)ramen, deuren, keuken- en badkameronderdelen om hun positie aan te geven. De getoonde maten én oppervlaktematen zijn vereenvoudigd en kunnen afwijken van de werkelijke maten.

© HUUB House Visuals 2025

# LOCATIE OP DE KAART







# ENERGIELABEL

B



Dé makelaar. Voor iedereen.

De Veste 10-14 · Lelystad



De Veste 10-14  
8231 JA Lelystad  
0320 411 211  
info@MarktMakelaar.nl