



KAMP 11 22

8225 DB LELYSTAD

€ 335.000 k.k.

Bieden vanaf €335.000,- k.k.
De gestelde vraagprijs betreft een
"bieden vanaf" prijs. Biedingen
vanaf €335.000,- k.k. worden door
de verkoper in overweging
genomen.

KENMERKEN

| | |
|-----------------------------|------------------------|
| Type woning | tussenwoning |
| Bouwjaar | 1982 |
| Woonoppervlakte | 84 m ² |
| Perceeloppervlakte | 135 m ² |
| Inhoud | 317 m ³ |
| Aantal kamers | 4 |
| Aantal slaapkamers | 3 |
| CV-ketel | Remeha Avanta 28C 2013 |
| CV-type | Remeha Avanta 28C |
| CV-ketel Bouwjaar | 2013 |
| Energielabel | C |
| Isolatie | dubbel glas |
| Overige inpandige ruimte | 12 m ² |
| Gebouwgebonden buitenruimte | - |
| Externe bergruimte | 6 m ² |
| Soort tuin | achtertuin |
| Tuin ligging | zuid |

INLEIDING

Kam & Bronotte Makelaars biedt aan: Kamp 11-22 te Lelystad.

Op een ideale locatie, op steenworpafstand van het stadscentrum van Lelystad, diverse (basis)scholen en in een rustige, autoluwe straat, bevindt zich deze goed onderhouden eengezinswoning met vrijstaande stenen berging en parkeergelegenheid op eigen terrein.

De woning beschikt over een ruime, tuingerichte woonkamer, een moderne inbouwkeuken met diverse inbouwapparatuur, drie ruime slaapkamers, een vernieuwde badkamer (2021) en een ruime bergzolder met Velux dakraam, bereikbaar via een vlizotrap. De toiletruimte op de begane grond is in 2022 vernieuwd. De zonnige en vrij gelegen achtertuin is ideaal op het zuiden gesitueerd. Daarnaast is de woning in 2023 voorzien van vijf zonnepanelen, wat bijdraagt aan lagere energiekosten. De schutting is deels vernieuwd in 2025 en voorzien van betonpalen schuttingen, wat zorgt voor extra duurzaamheid en privacy.

Bieden vanaf €335.000,- k.k.

De gestelde vraagprijs betreft een "bieden vanaf" prijs. Biedingen vanaf €335.000,- k.k. worden door de verkoper in overweging genomen.



INDELING

Indeling

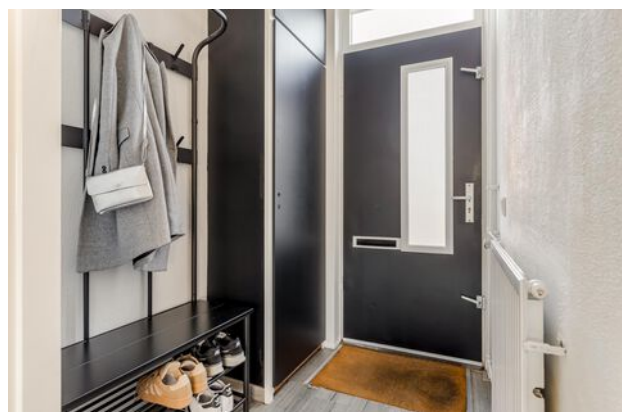
Begane grond:

Entree, hal, meterkast. Ruime tuingerichte woonkamer voorzien van een keurige laminaatvloer. De moderne inbouwkeuken, gesitueerd aan de voorzijde van de woning, is uitgevoerd in een lichte kleurstelling en voorzien van diverse inbouwapparatuur, waaronder een RVS afzuigkap, 5-pits gaskookplaat (met wokbrander), oven, magnetron, vaatwasser, close-in boiler en kickspace verwarming. Grote trap-/bergingkast aanwezig. Tussenportaal met toiletruimte (vernieuwd in 2022) en trapopgang naar de eerste verdieping.



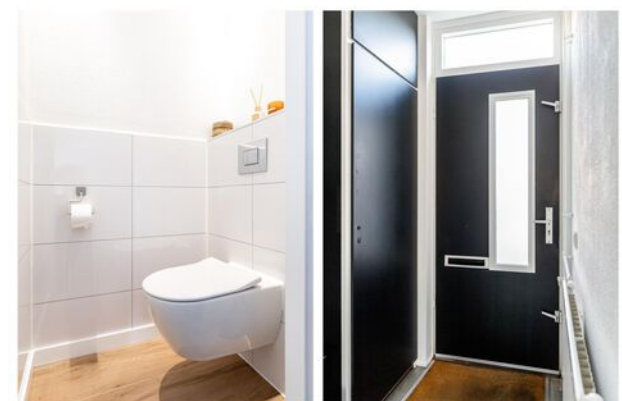
Eerste verdieping:

Overloop met drie ruime slaapkamers, waarvan twee met dakkapel. De moderne badkamer (vernieuwd in 2021) is voorzien van een ruime douchehoek, wastafelmeubel, tweede toilet, wasmachine-/wasdrogeraansluiting en een raam voor natuurlijk daglicht en ventilatie.



Tweede verdieping:

Via een vlizotrap bereikbare ruime bergzolder (ca. 12 m²) met dakraam en opstelplaats voor de CV-ketel en de mechanische ventilatie-unit.



INDELING

Tuin:

De zonnige en vrij gelegen achtertuin is perfect op het zuiden gesitueerd en beschikt over een groot zonneterras en een achterom. De schutting is deels vernieuwd in 2025 en voorzien van betonpalen schuttingen, wat zorgt voor een stevige en onderhoudsarme erfafscheiding.

Bijzonderheden:

- Goed onderhouden eengezinswoning met parkeergelegenheid op eigen terrein
- Gelegen in een rustige, autoluwe straat nabij het stadscentrum, scholen en een buurtwinkelcentrum
- Moderne inbouwkeuken voorzien van diverse inbouwapparatuur
- Drie grote slaapkamers, waarvan twee met dakkapel
- Moderne badkamer (vernieuwd in 2021)
- Toiletruimte begane grond (vernieuwd in 2022)
- Ruime bergzolder (ca. 12 m²) bereikbaar via vlizotrap
- Zonnige achtertuin op het zuiden gelegen
- Schutting deels vernieuwd in 2025 met betonpalen schuttingen
- CV-ketel in eigendom 2013
- 5 zonnepanelen uit 2023 in eigendom
- 135 m² eigen grond
- Bouwjaar 1982
- Oplevering in overleg

Bieden vanaf €335.000,- k.k.

De gestelde vraagprijs betreft een "bieden vanaf" prijs. Biedingen vanaf €335.000,- k.k. worden door de verkoper in overweging genomen.

Interesse? Neem contact op met Kam & Bronotte Makelaars voor een bezichtiging!

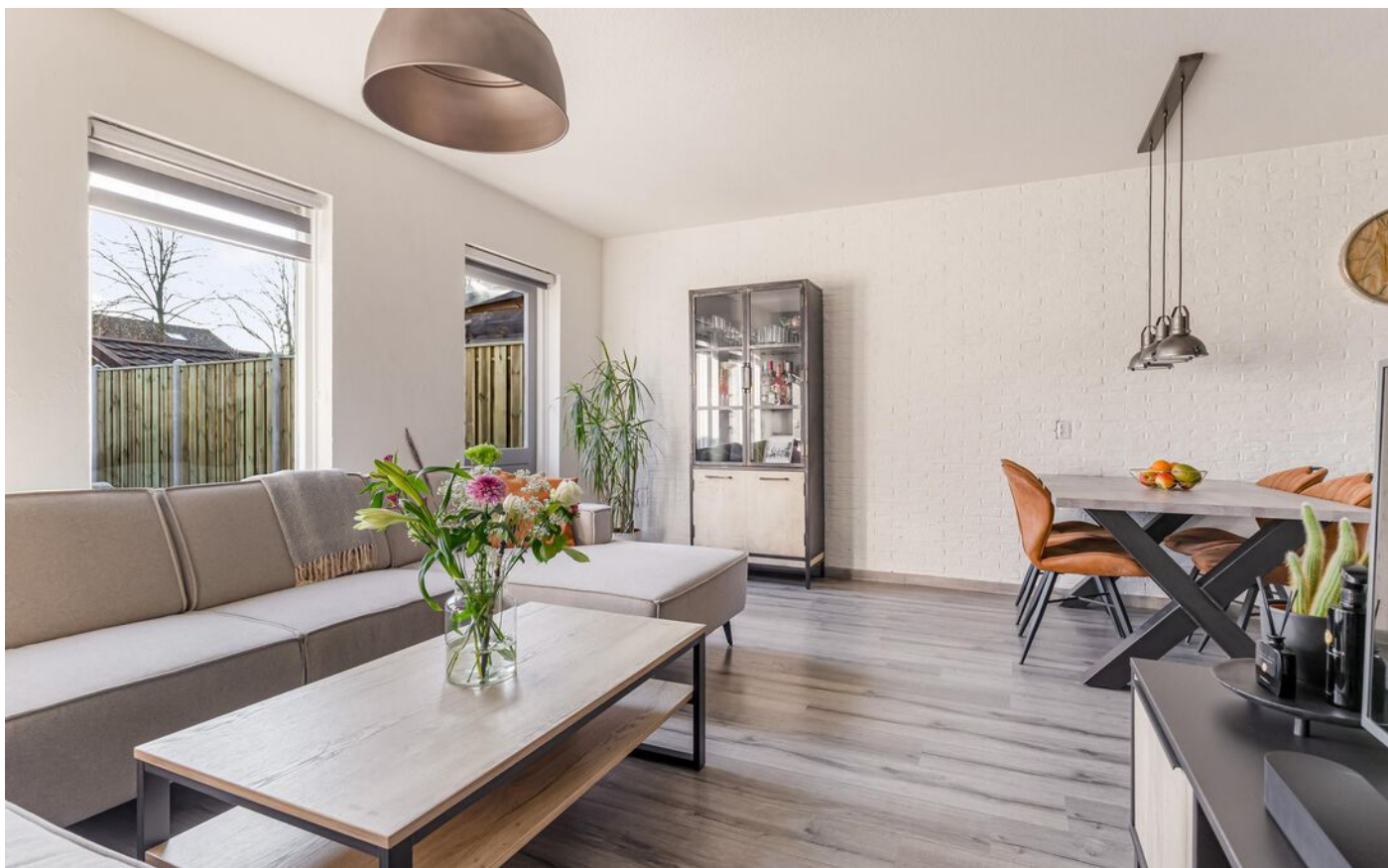
FOTO'S



FOTO'S



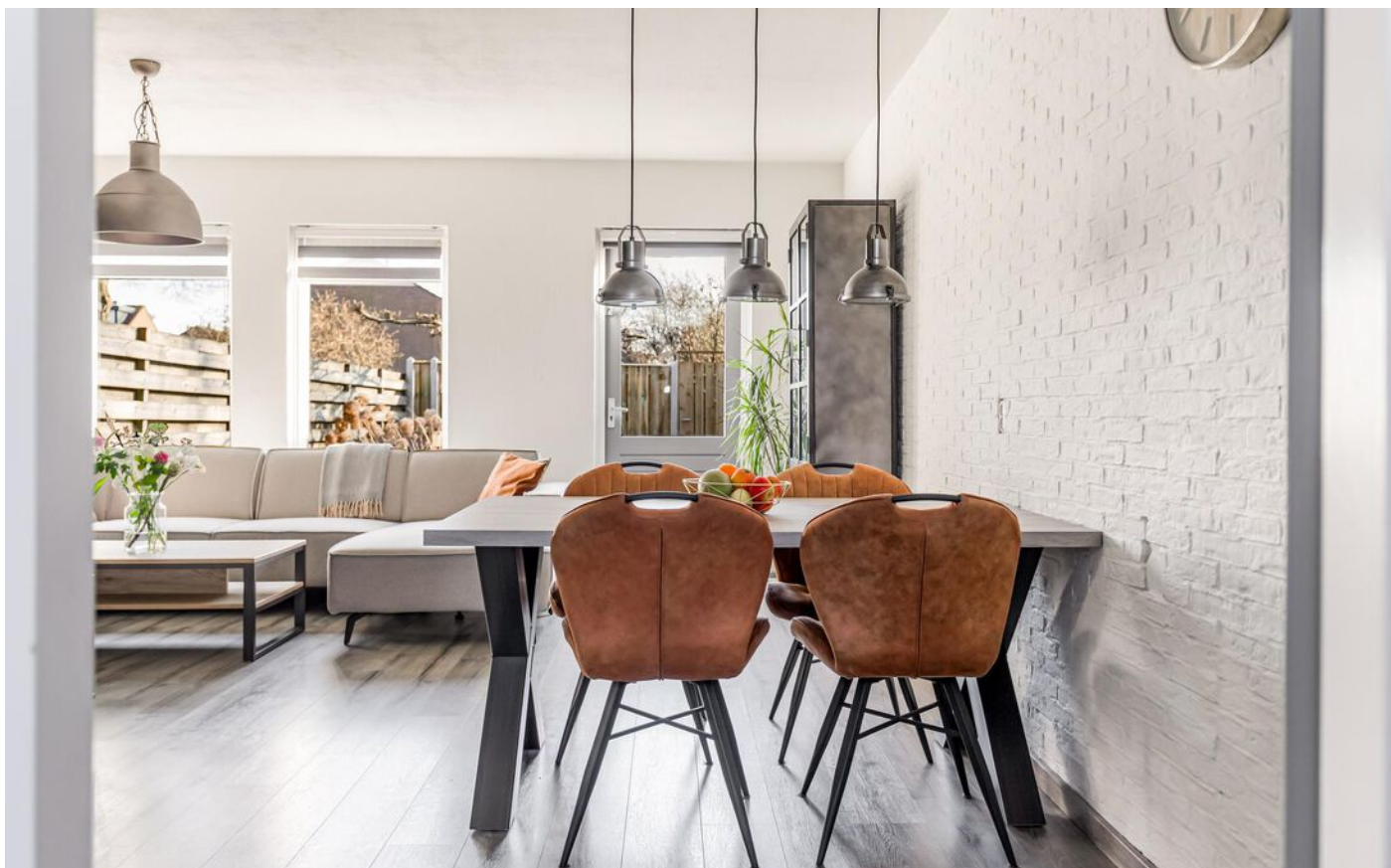
FOTO'S



FOTO'S



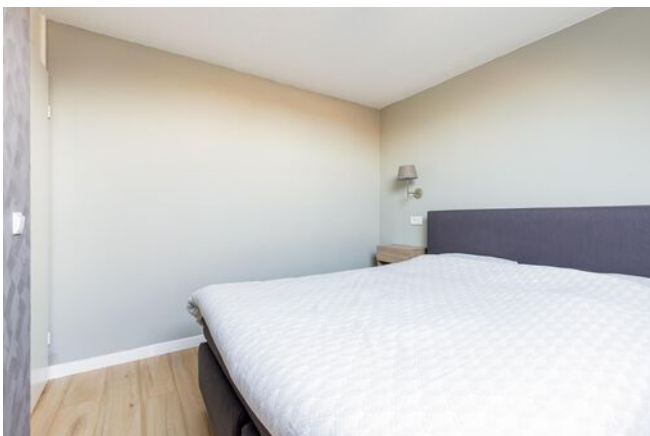
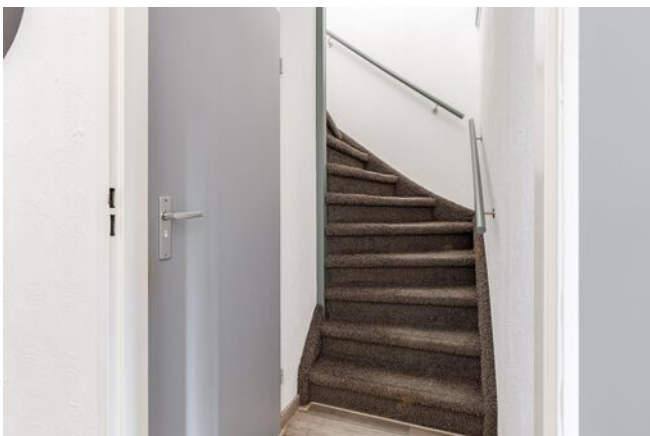
FOTO'S



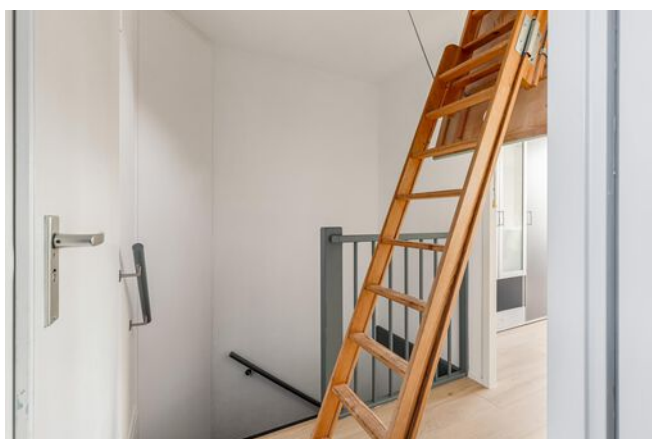
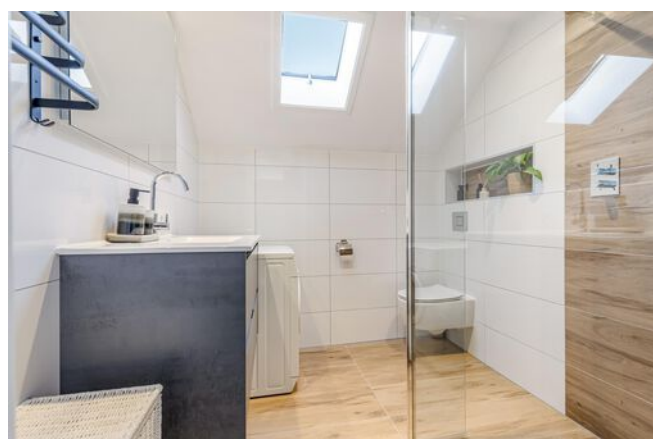
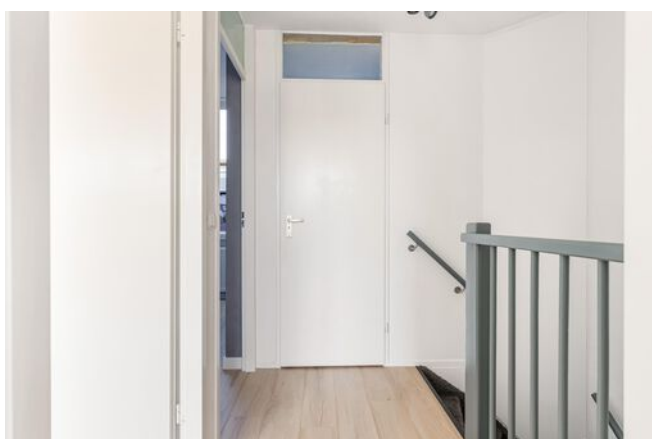
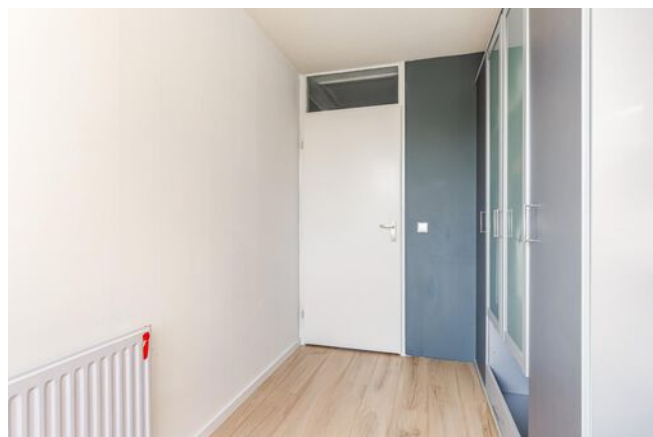
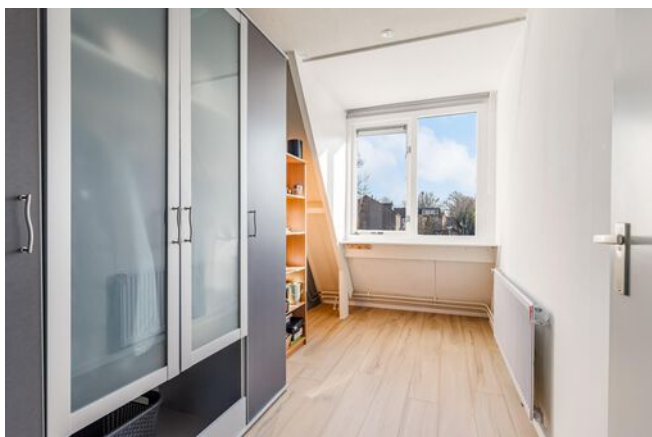
FOTO'S



FOTO'S



FOTO'S



FOTO'S




KADASTRALE KAART

Kadastrale kaart

Uw referentie: ---

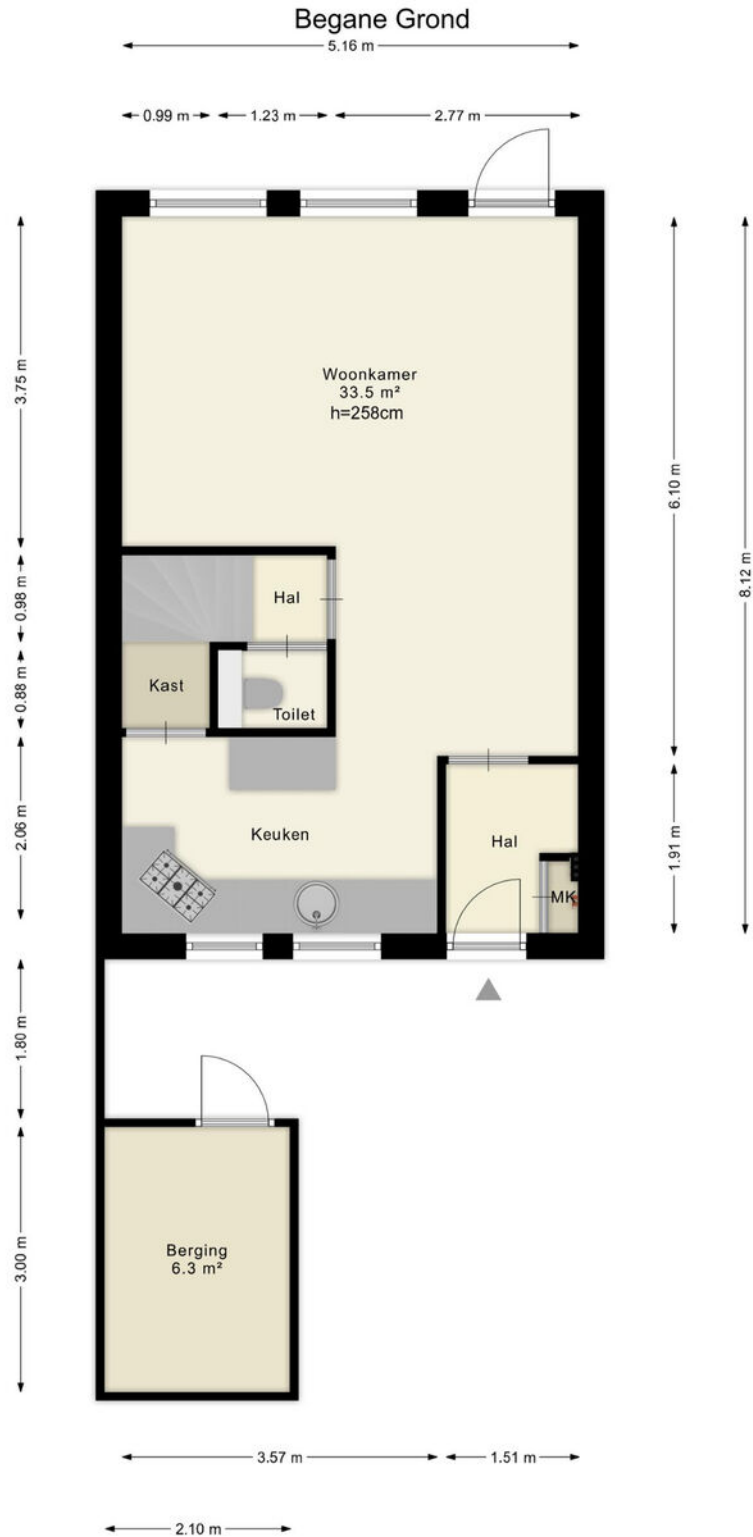


| | | | |
|-------|----------------------------------|------------------------------|---|
| 12345 | Deze kaart is noordgericht | Schaal 1: 500 |  |
| 25 | Perceelnummer | Kadastrale gemeente Lelystad | |
| — | Huisnummer | Sectie O | |
| — | Vastgestelde kadastrale grens | Perceel 823 | |
| — | Voorlopige kadastrale grens | | |
| — | Administratieve kadastrale grens | | |
| — | Bebouwing | | |

Voor een eensluitend uittreksel, geleverd op 18 februari 2025
De bewaarder van het kadaster en de openbare registers

Aan dit uittreksel kunnen geen betrouwbare maten worden ontleend.
De Dienst voor het kadaster en de openbare registers behoudt zich de intellectuele eigendomsrechten voor, waaronder het auteursrecht en het databankenrecht.

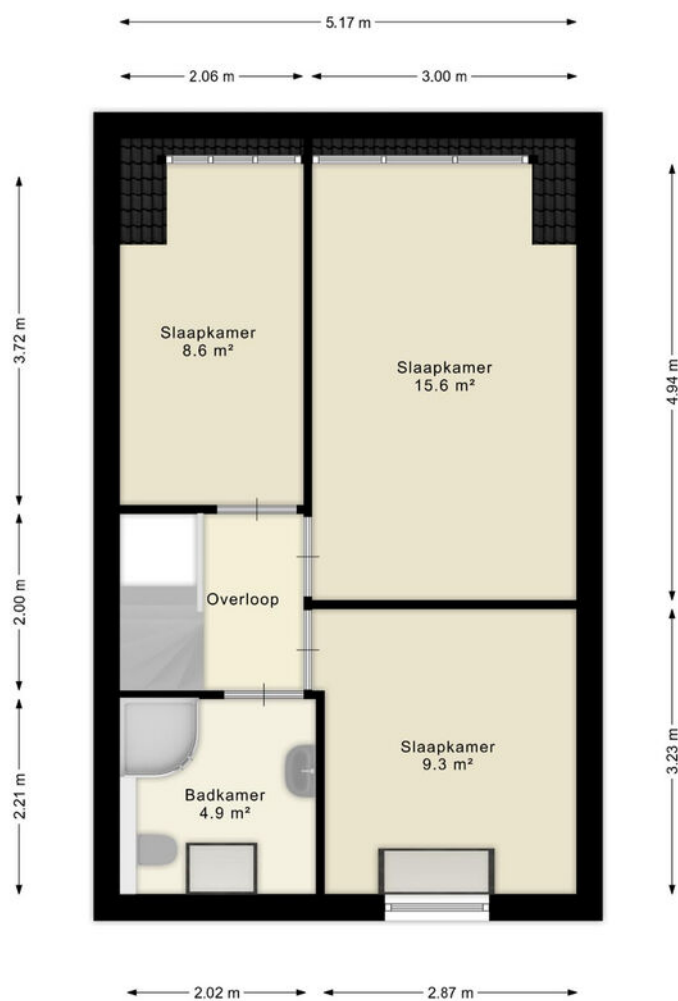
PLATTEGRONDEN



De plattegronden zijn indicatief en geven een indruk van de indeling van de woning. We gebruiken alleen de basis (dak)ramen, deuren, keuken- en badkameronderdelen om hun positie aan te geven. De getoonde maten én oppervlaktmaten zijn vereenvoudigd en kunnen afwijken van de werkelijke maten.

PLATTEGRONDEN

1e Verdieping

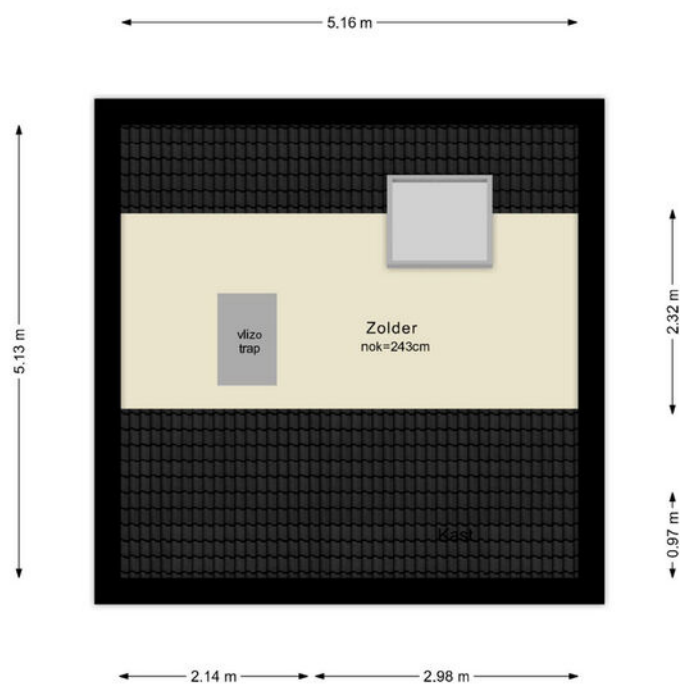


De plattegronden zijn indicatief en geven een indruk van de indeling van de woning. We gebruiken alleen de basis (dak)ramen, deuren, keuken- en badkameronderdelen om hun positie aan te geven. De getoonde maten én oppervlaktmaten zijn vereenvoudigd en kunnen afwijken van de werkelijke maten.

© HUUB House Visuals 2025

PLATTEGRONDEN

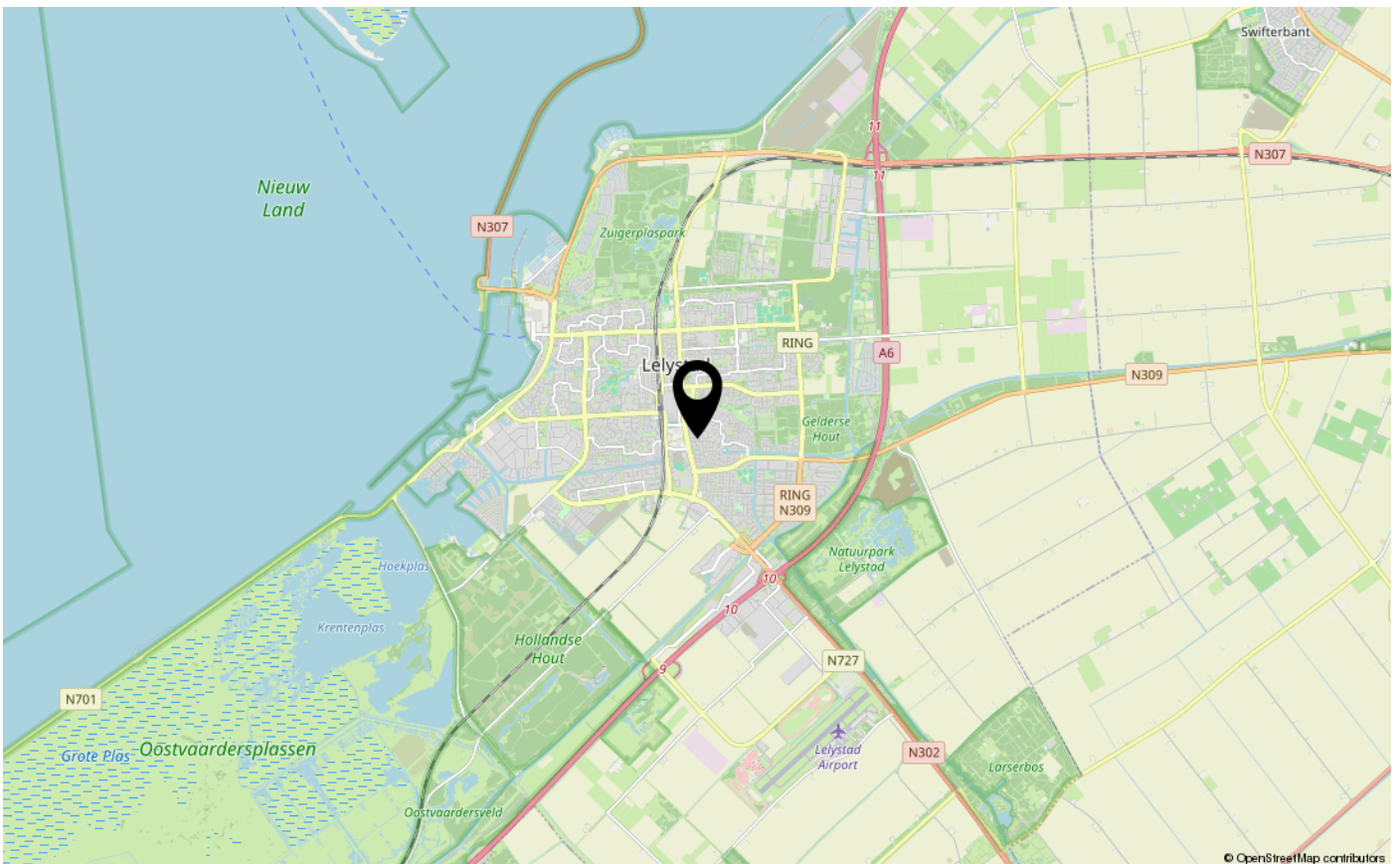
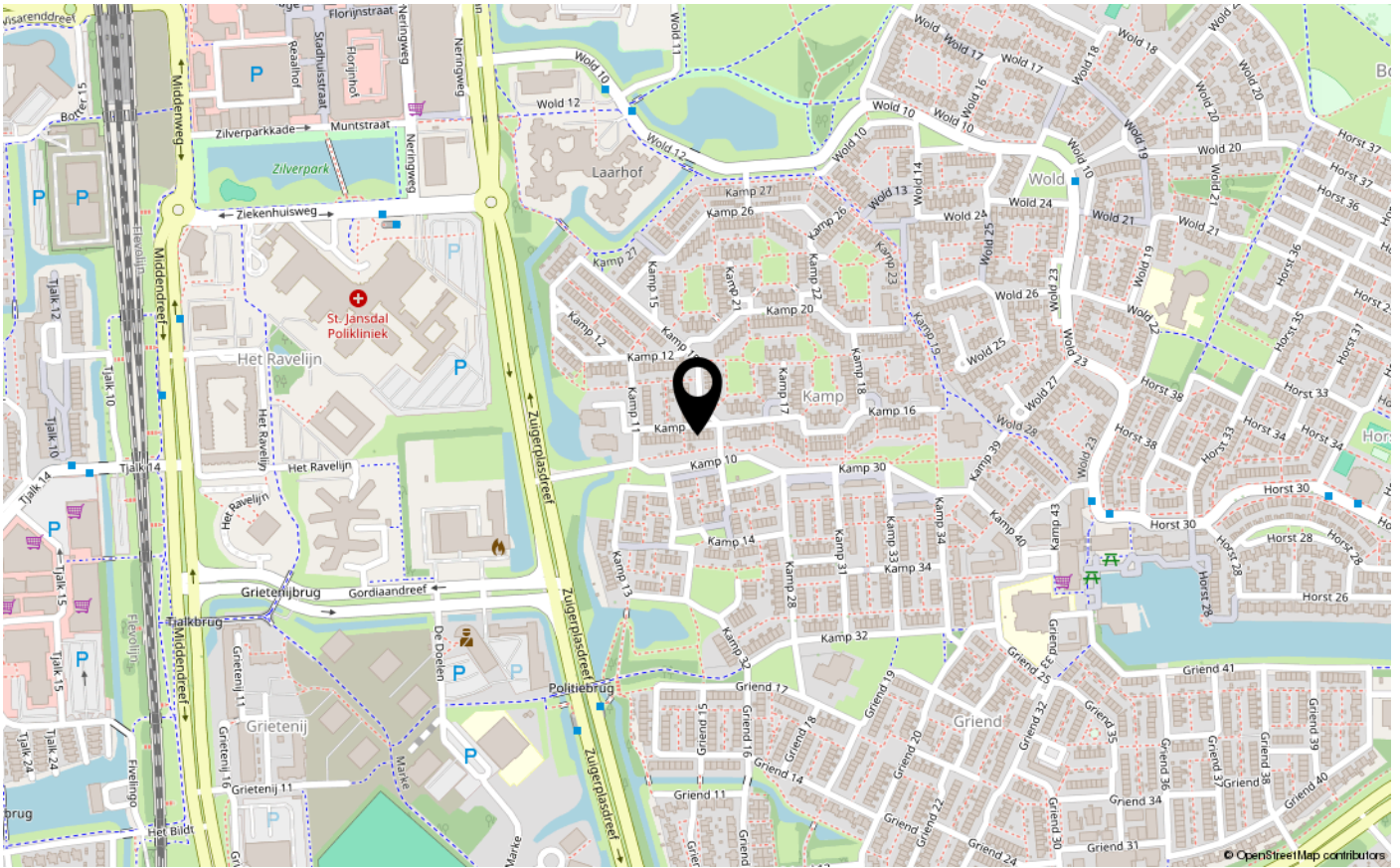
2e Verdieping



De plattegronden zijn indicatief en geven een indruk van de indeling van de woning. We gebruiken alleen de basis (dak)ramen, deuren, keuken- en badkameronderdelen om hun positie aan te geven. De getoonde maten én oppervlaktmaten zijn vereenvoudigd en kunnen afwijken van de werkelijke maten.

© HUUB House Visuals 2025

LOCATIE OP DE KAART





ENERGIELABEL

C



Dé makelaar. Voor iedereen.

De Veste 10-14 · Lelystad



De Veste 10-14
8231 JA Lelystad
0320 411 211
info@MarktMakelaar.nl