



SLUISSTRAAT 27

8244 PC LELYSTAD

€ 440.000 k.k.

Bieden vanaf €440.000,- k.k.

KENMERKEN

Type woning	appartement
Bouwjaar	1952
Woonoppervlakte	116 m ²
Perceeloppervlakte	0 m ²
Inhoud	486 m ³
Aantal kamers	4
Aantal slaapkamers	3
CV-ketel	Remeha Avanta HR 2011
CV-type	Remeha Avanta HR
CV-ketel Bouwjaar	2011
Energie label	A
Isolatie	volledig geïsoleerd
Overige inpandige ruimte	8 m ²
Gebouwgebonden buitenruimte	-
Externe bergruimte	-
Soort tuin	achtertuin, voortuin
Tuin ligging	

INLEIDING

Wonen aan de jachthaven van Lelystad!

Sluisstraat 27 – uniek wonen met karakter, ruimte en uitzicht op het water
Unieke locatie! Aan de gezellige recreatiehaven van Lelystad-Haven, verscholen achter de monumentale gevels van de voormalige arbeiderswoningen op het originele werkeiland, ligt deze verrassend ruime en moderne woning. Een huis vol karakter, gecombineerd met hedendaags comfort: strak gestucte wanden, vloerverwarming, modern sanitair en zelfs gelijkvloers wonen dankzij een slaapkamer en badkamer op de begane grond. Met 3 slaapkamers, een woonkamer van bijna 10 meter breed, uitzicht op het water én uw jacht op steenworp afstand, is dit een unieke kans voor wie houdt van rust, ruimte én een levendige omgeving. De ligging nabij het Markermeer en de Oostvaardersplassen maakt het helemaal af voor natuurliefhebbers en watersporters.

Bieden vanaf €440.000,- k.k.



INDELING

Indeling

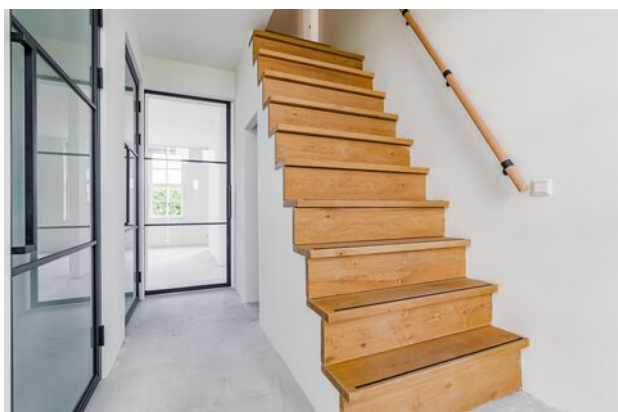
Begane grond

Je komt binnen via de ruime hal, meterkast, toiletruimte met zwevend toilet, toegang tot een slaapkamer van ca. 10 m². Deze kamer beschikt over directe toegang tot de badkamer, welke reeds voorbereid is maar nog dient te worden afgewerkt. In de badkamer is tevens een aansluiting voor wasmachine en droger aanwezig.



Wat direct opvalt zijn de prachtige stalen deuren op de begane grond en de stijlvolle stalen schuifdeur tussen de hal en de woonkamer. Verder zijn de wanden en plafonds strak gestuukt en is de volledige begane grond voorzien van comfortabele vloerverwarming.

De riante woonkamer is licht en sfeerol, mede dankzij de grote raampartijen en deuren naar de tuin. Met een breedte van maar liefst 9,68 meter over de gehele breedte van de woning biedt deze ruimte volop mogelijkheden voor een royale zithoek, eethoek en meer. De aanwezige houtkachel kan nog worden aangesloten voor extra sfeer en warmte (alle aansluitingen nog aanwezig).



Aan de voorzijde van de woning bevindt zich de open keukenruimte, met uitzicht op de haven. De keukenopstelling is voorzien van hoogwaardige MIELE inbouwapparatuur, waaronder:

- Inbouw oven/magnetroncombinatie
- Inbouw koffiemachine
- Inbouw stoomoven
- Inbouw vaatwasmachine
- Inbouw koelkast
- Inbouw vriezer



INDELING

Eerste verdieping

De eiken houten trapbekleding in de hal leidt naar de eerste verdieping, waar zich een overloop en twee strak afgewerkte slaapkamers bevinden van ca. 9,4 m² en 12 m². Ook op deze verdieping is een aansluiting voor wasmachine en droger aanwezig, zodat je zelf kunt bepalen waar je de wasruimte maakt.

Tuin en berging

De woning beschikt over een onderhoudsvriendelijke achtertuin met sierbestrating en veel privacy. Naast de woning is een handige berging aanwezig welke via de voor als achterkant te bereiken is. De voortuin is eveneens netjes bestraat en biedt een vrij uitzicht op het water en de haven – een heerlijke plek om buiten te zitten.

Bijzonderheden

- Unieke ligging aan de recreatiehaven van Lelystad-Haven
- Bouwjaar 1953
- In 2024/2025 volledig gestript en opnieuw opgebouwd
- Volledig geïsoleerd (dak en muren)
- Energielabel A
- Vloerverwarming op de begane grond
- Grotendeels voorzien van HR++ kunststof kozijnen met draai-kiepramen
- Mechanische ventilatie aanwezig
- Cv-ketel: Remeha Avanta HR, bouwjaar 2011
- Stalen taatsdeuren op de begane grond en stalen schuifdeur vanuit de hal naar de woonkamer
- Woonkamer over de volledige breedte van 9,68 meter
- Aansluitingen voor wasmachine en droger op zowel de begane grond als bovenverdieping
- VvE-bijdrage: €100,- per maand, inclusief:
- Schilderwerk
- Schoonmaak van de dakkapellen
- Opstalverzekering
- Parkeren in de directe omgeving
- Let op: de vloeren, badkamer en het toilet zijn nog niet volledig afgewerkt – een uitgelezen kans om deze ruimtes helemaal naar eigen wens in te richten.
- Oplevering kan snel

FOTO'S



FOTO'S



FOTO'S



FOTO'S



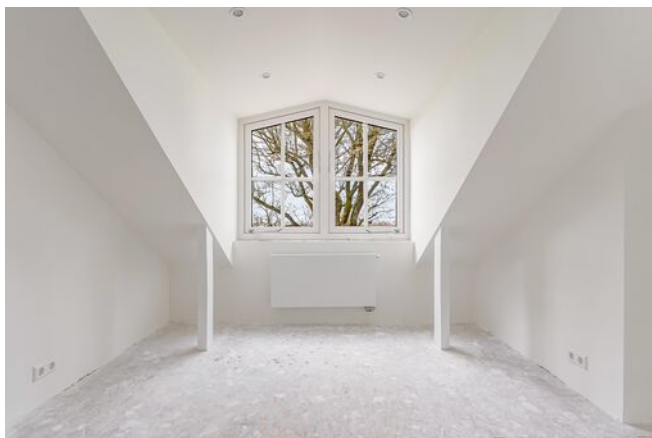
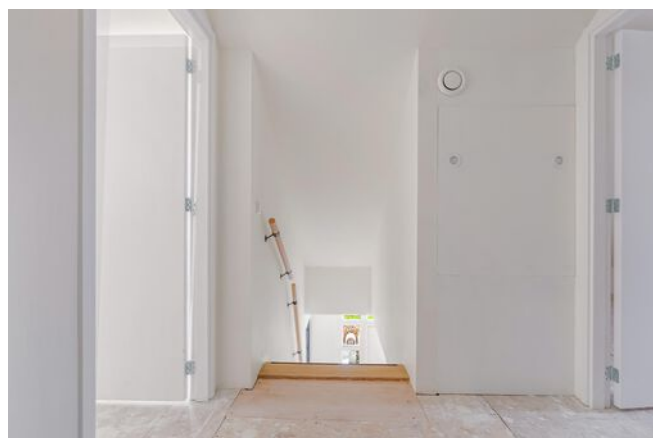
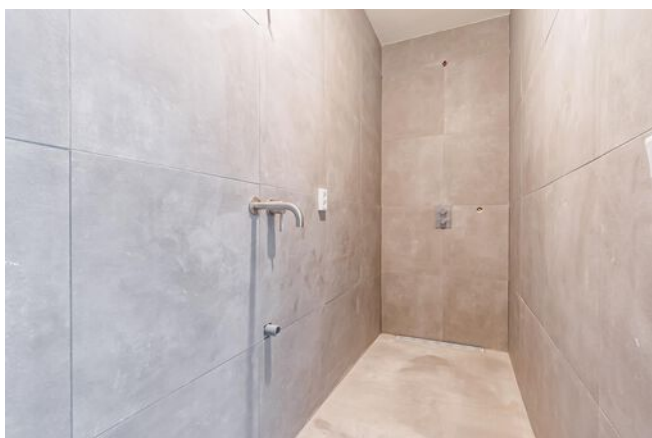
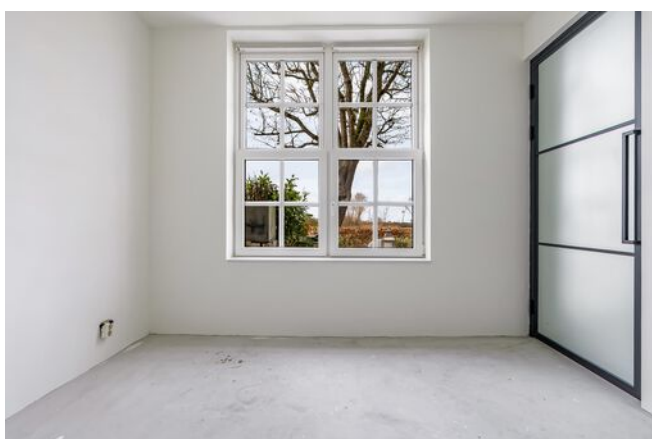
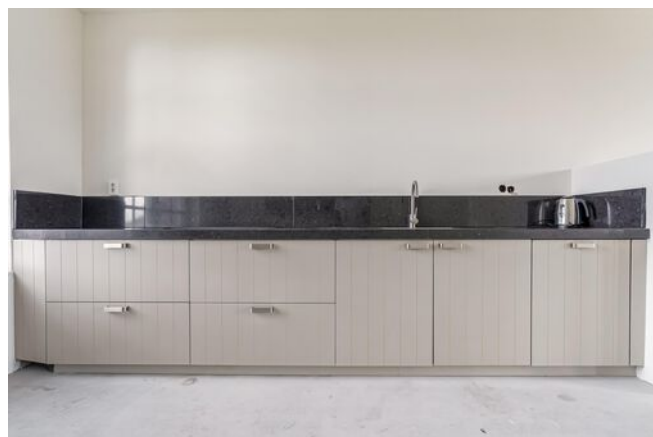
FOTO'S



FOTO'S



FOTO'S



FOTO'S



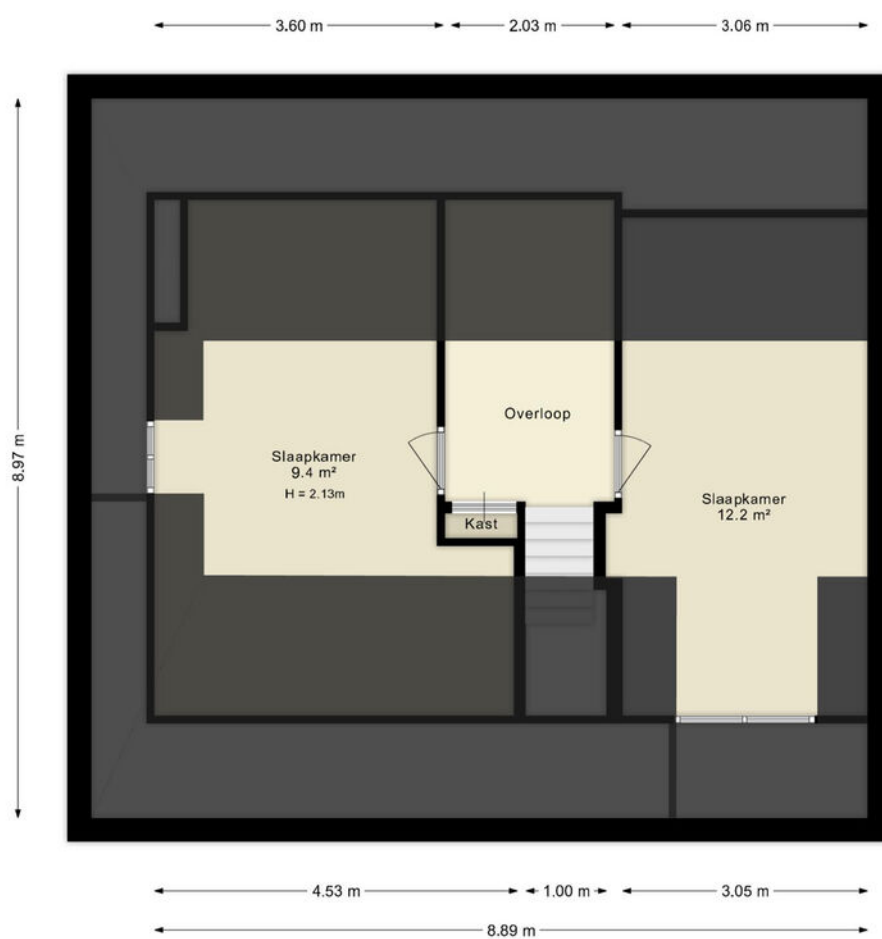
PLATTEGRONDEN



De plattegronden zijn indicatief en geven een indruk van de indeling van de woning. We gebruiken alleen de basis (dak)ramen, deuren, keuken- en badkameronderdelen om hun positie aan te geven. De getoonde maten én oppervlaktetaten zijn vereenvoudigd en kunnen afwijken van de werkelijke maten.

© HUUB House Visuals 2025

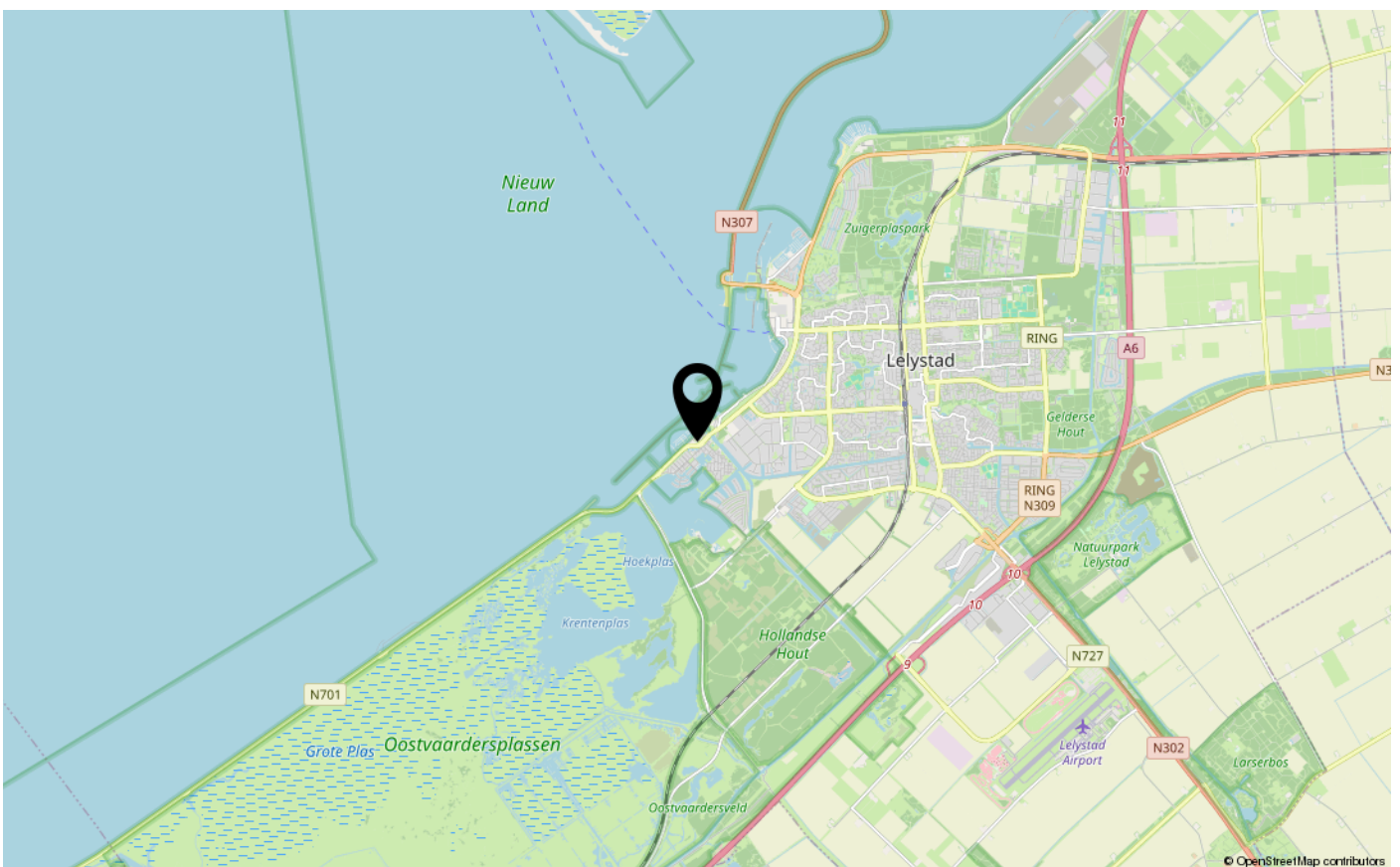
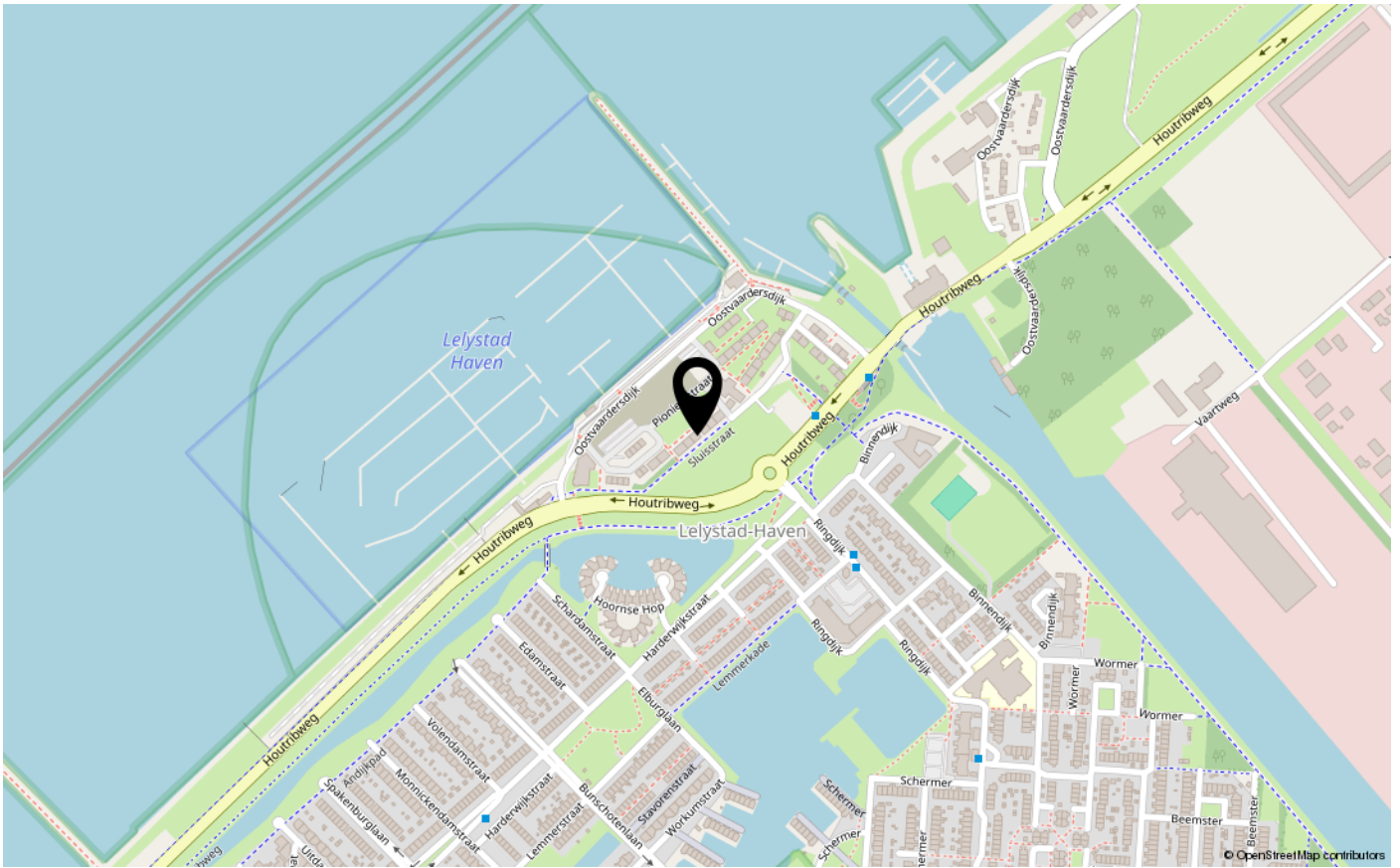
PLATTEGRONDEN



De plattegronden zijn indicatief en geven een indruk van de indeling van de woning. We gebruiken alleen de basis (dak)ramen, deuren, keuken- en badkameronderdelen om hun positie aan te geven. De getoonde maten én oppervlaktematen zijn vereenvoudigd en kunnen afwijken van de werkelijke maten.

© HUUB House Visuals 2025

LOCATIE OP DE KAART





ENERGIELABEL

A



Dé makelaar. Voor iedereen.

De Veste 10-14 · Lelystad



De Veste 10-14
8231 JA Lelystad
0320 411 211
info@MarktMakelaar.nl