



SCHIELAND 14

8245 GH LELYSTAD

€ 575.000 k.k.

Bieden vanaf € 575.000,- k.k.

KENMERKEN

Type woning	tussenwoning
Bouwjaar	2000
Woonoppervlakte	164 m ²
Perceeloppervlakte	287 m ²
Inhoud	567 m ³
Aantal kamers	4
Aantal slaapkamers	3
CV-ketel	-
CV-type	-
CV-ketel Bouwjaar	-
Energielabel	A
Isolatie	dakisolatie, muurisolatie, vloerisolatie, dubbel glas, volledig geïsoleerd
Overige inpandige ruimte	14 m ²
Gebouwgebonden buitenruimte	-
Externe bergruimte	-
Soort tuin	voortuin
Tuin ligging	zuidoost

INLEIDING

Aan een prachtige waterpartij in Lelystad staat deze unieke split-level woning (bouwjaar 2001) met eigen aanlegsteiger en ligplaats, een royale woonruimte van ca. 65,5 m², een luxe designkeuken (2021) en een moderne badkamer en toilet vernieuwd in 2026. De woning beschikt over 3 slaapkamers (met mogelijkheid tot 4 slaapkamers), een ruime master bedroom van ca. 29 m², energielabel A en parkeergelegenheid voor drie auto's op eigen terrein.

Deze woning onderscheidt zich door zijn hoogwaardige afwerking, luxe materialen en speelse indeling. Vanuit de achtertuin vaart u direct het IJsselmeer op, wat deze woning uitermate geschikt maakt voor liefhebbers van water en vrijheid.

Bieden vanaf € 575.000,- k.k.



INDELING

Begane grond

Aan de voorzijde bevindt zich een verzorgde voortuin met schanskorven en een vaste barbecue, evenals een ruime oprit met plaats voor drie auto's op eigen terrein.

Via de entree komt u in de hal met toegang tot de inpandige garage, de bijkeuken en een modern toilet (2026). Vanuit de hal bereikt u de woonkamer via een stijlvolle stalen schuif-taatsdeur. De woning is speels ingedeeld met een split-level woonruimte. Op het eerste niveau bevindt zich de luxe, custom made en exclusief op maat ontworpen keuken, met een indrukwekkend kookeiland van circa 3,0 x 1,20 meter. Het eiland is vervaardigd uit staal en afgewerkt met een zwarte fijn-structuur poedercoating, gecombineerd met een stijlvol 10 mm zwart glazen werkblad. De keuken is uitgerust met hoogwaardige apparatuur, waaronder een BORA kookplaat en Quooker. Het kookeiland rust op een verlichte onyx sokkel, een exclusieve natuursteen dat licht doorlaat, waardoor een bijzonder elegant en zwevend effect ontstaat.

Via een korte trap bereikt u het lager gelegen woongedeelte. Hier bevindt zich de sfeervolle woonkamer met houtkachel en een prachtig uitzicht over het water. Aan de voorzijde is een extra zitruimte, ideaal als tv-kamer of speelruimte. De achtertuin is fraai aangelegd met een terras aan het water en een eigen aanlegsteiger. Hier stapt u zo in de boot en vaart u direct het open water op.



INDELING

Eerste verdieping

De eerste verdieping beschikt momenteel over twee slaapkamers.

De royale master bedroom aan de voorzijde is circa 29 m² groot en strekt zich uit over de volledige breedte van de woning. Deze kamer is ontstaan door het samenvoegen van twee slaapkamers en is indien gewenst eenvoudig weer terug te brengen naar drie volwaardige slaapkamers.

Aan de achterzijde bevindt zich de tweede slaapkamer van circa 9,5 m².

De badkamer (2026) is modern en luxe uitgevoerd en beschikt over een design ligbad, een inloopdouche met stortdouche, een zwevend toilet, een dubbele wastafel en vloerverwarming.

Tweede verdieping

Via een vaste trap bereikt u de tweede verdieping. Hier bevindt zich een extra slaapkamer van circa 9,5 m² met dakraam, een voorzolder en praktische bergruimte.

Daarnaast is er een vliering aanwezig voor extra opslag. Deze verdieping is afgewerkt met een laminaatvloer.

Overige

De woning beschikt over een inpandige garage met wasmachine- en drogeraansluiting en een praktische bijkeuken met vaatwasser en bergruimte. Zowel de begane grond als de eerste verdieping zijn voorzien van een hoogwaardige parketvloer.

Bijzonderheden

- Bouwjaar 2001
- Energielabel A
- Wonen aan het water met eigen aanlegsteiger
- Directe vaarverbinding naar het IJsselmeer
- Master bedroom ca. 29 m²
- Slaapkamers ca. 9,5 m² (2x)
- Luxe designkeuken (2021)
- Badkamer en toilet vernieuwd in 2026
- Split-level indeling
- Mogelijkheid tot 3 slaapkamers
- Stalen deuren en zwevende trap met glas
- Houtkachel
- Inpandige garage en bijkeuken
- Parkeren op eigen terrein (3 auto's)
- 287 m² eigen grond
- Oplevering in overleg

FOTO'S



FOTO'S



FOTO'S



FOTO'S



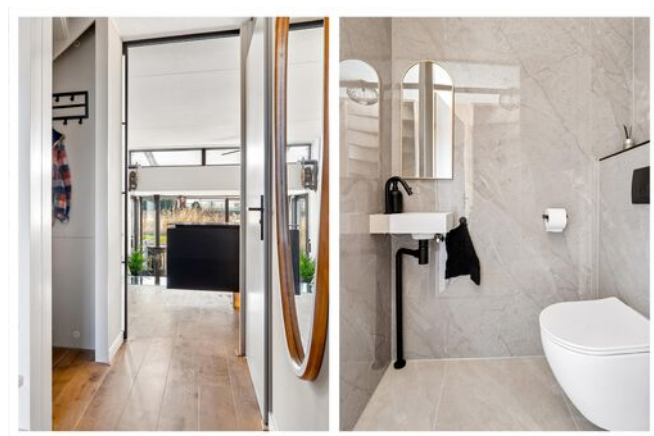
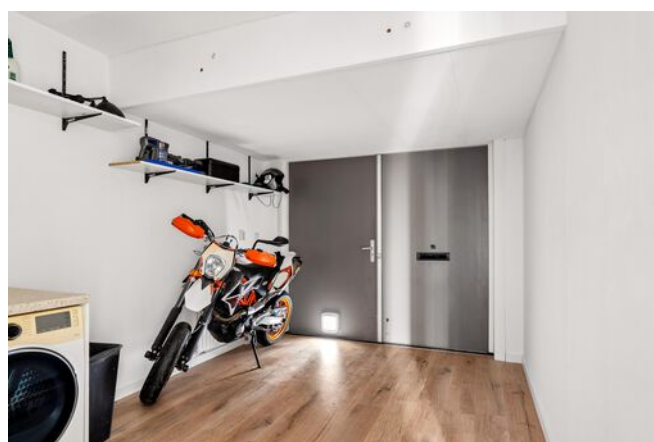
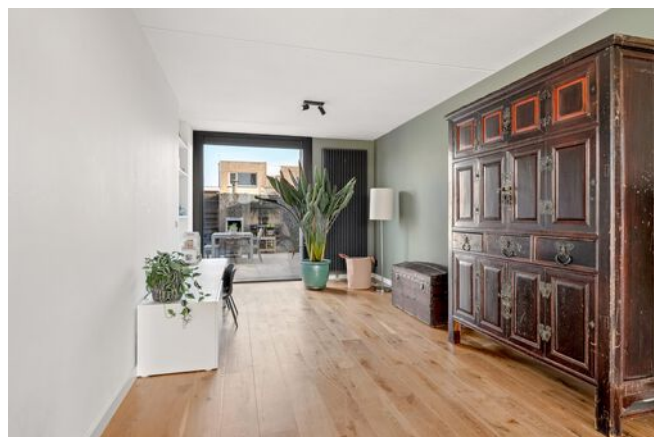
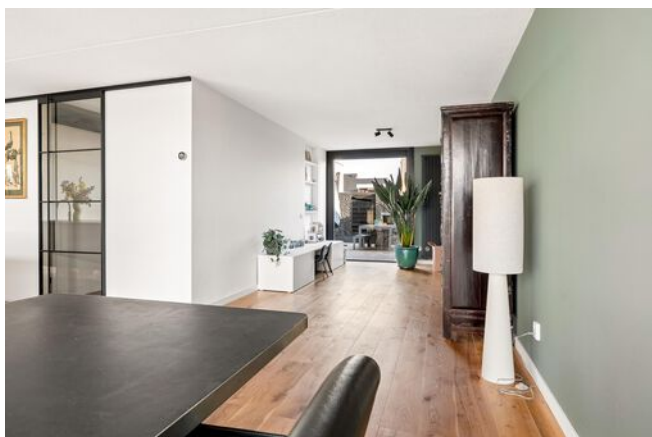
FOTO'S



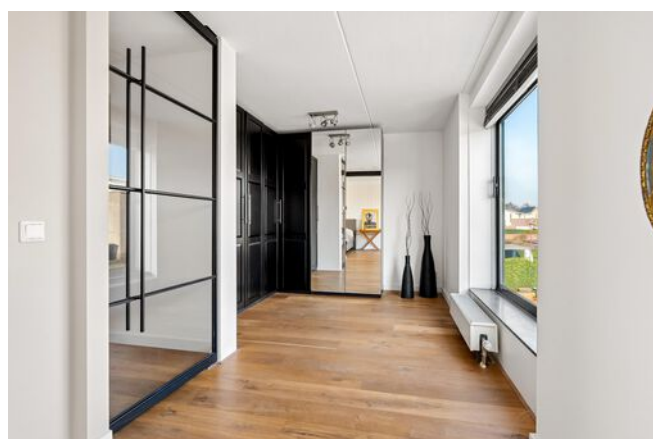
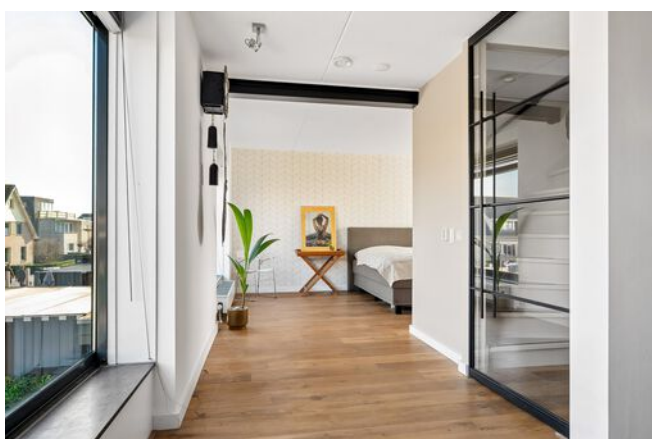
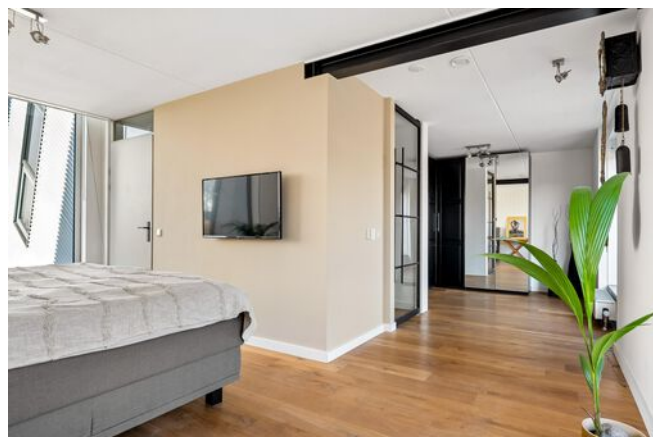
FOTO'S



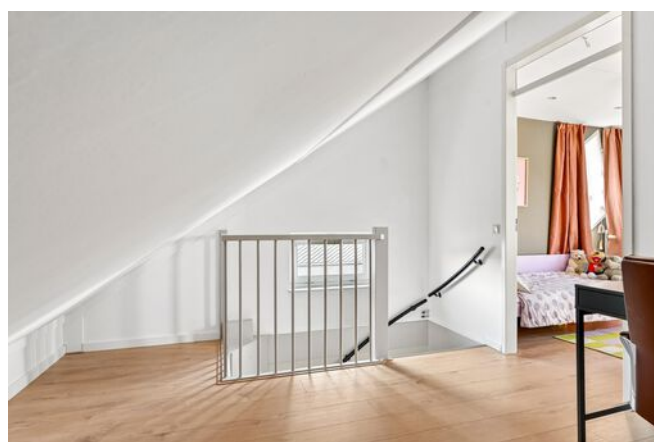
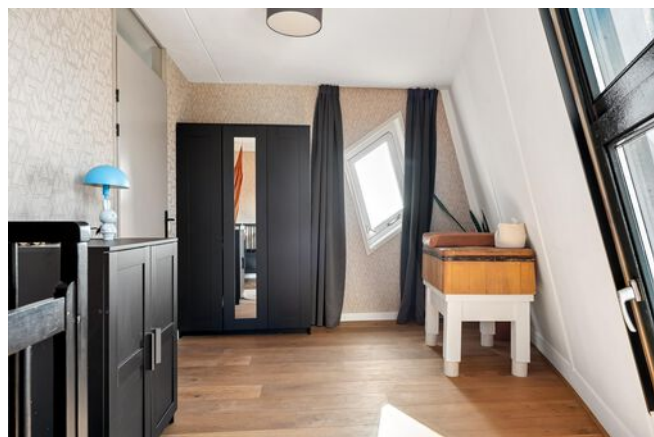
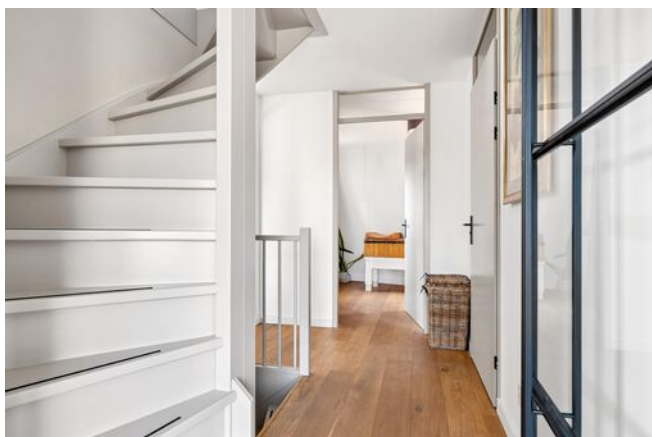
FOTO'S



FOTO'S



FOTO'S



FOTO'S




KADASTRALE KAART

Kadastrale kaart

Uw referentie: ---



12345	Deze kaart is noordgericht	Schaal 1: 500	
25	Perceelnummer	Kadastrale gemeente Lelystad	
	Huisnummer	Sectie O	
	Vastgestelde kadastrale grens	Perceel 5459	
	Voorlopige kadastrale grens		
	Administratieve kadastrale grens		
	Bebouwing		

Voor een eensluidend uittreksel, geleverd op 10 maart 2026
De bewaarder van het kadaster en de openbare registers

Aan dit uittreksel kunnen geen betrouwbare maten worden ontleend.
De Dienst voor het kadaster en de openbare registers behoudt zich de intellectuele eigendomsrechten voor, waaronder het auteursrecht en het databankenrecht.

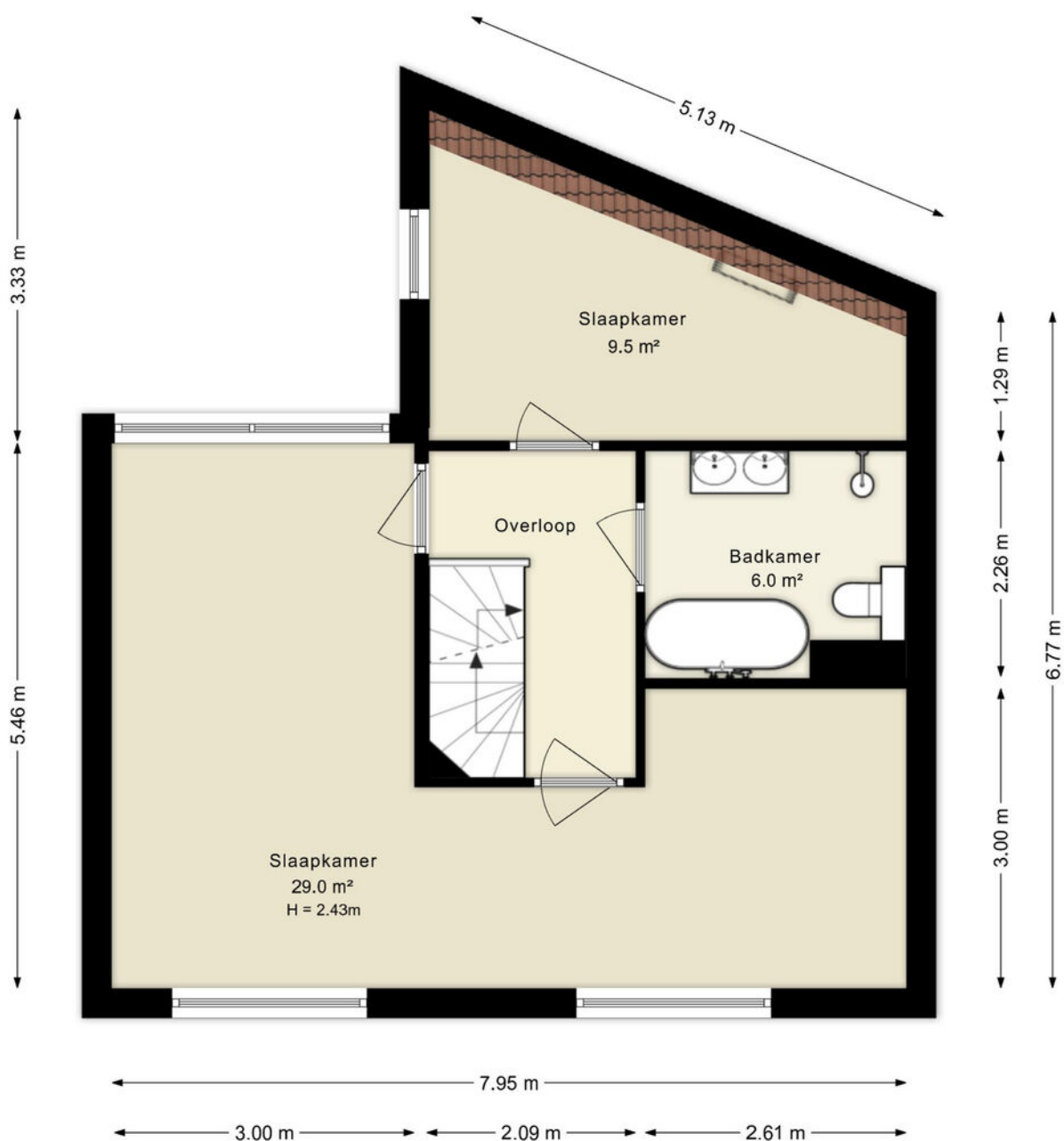
PLATTEGRONDEN



Deze plattegronden zijn uitsluitend bedoeld als indicatie van de woningindeling. De symbolen voor (dak)ramen, deuren, keuken- en sanitaire onderdelen tonen alleen de positie van de voorziening, niet het exacte type of de exacte afmetingen; al deze elementen zijn bij benadering geplaatst.

Alle (oppervlakte)maten zijn vereenvoudigd. Getoonde oppervlaktmaten bij schuine daken zijn berekend tot de 150 cm-hoogtelijn.

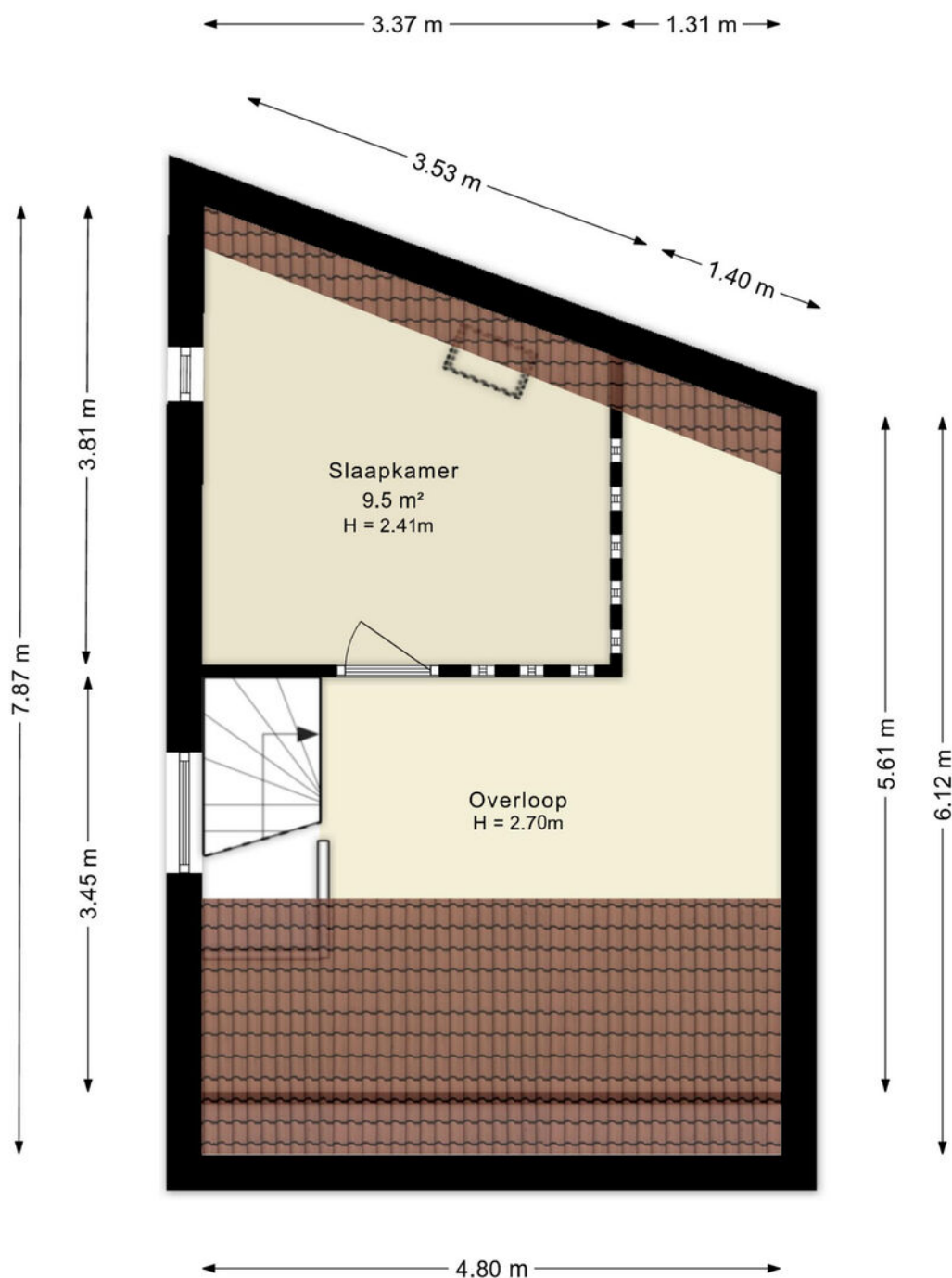
PLATTEGRONDEN



Deze plattegronden zijn uitsluitend bedoeld als indicatie van de woningindeling. De symbolen voor (dak)ramen, deuren, keuken- en sanitaire onderdelen tonen alleen de positie van de voorziening, niet het exacte type of de exacte afmetingen; al deze elementen zijn bij benadering geplaatst.

Alle (oppervlakte)maten zijn vereenvoudigd. Getoonde oppervlaktetmaten bij schuine daken zijn berekend tot de 150 cm-hoogtelijn.

PLATTEGRONDEN



Deze plattegronden zijn uitsluitend bedoeld als indicatie van de woningindeling.
De symbolen voor (dak)ramen, deuren, keuken- en sanitaire onderdelen tonen
alleen de positie van de voorziening, niet het exacte type of de exacte afmetingen;
al deze elementen zijn bij benadering geplaatst.

Alle (oppervlakte)maten zijn vereenvoudigd. Getoonde oppervlaktematen
bij schuine daken zijn berekend tot de 150 cm-hoogtelijn.



ENERGIELABEL

A



Dé makelaar. Voor iedereen.

De Veste 10-14 · Lelystad



De Veste 10-14
8231 JA Lelystad
0320 411 211
info@MarktMakelaar.nl