



MONTFERLAND 10

8245 BM LELYSTAD

€ 495.000 k.k.

Bieden vanaf € 495.000,- k.k.

# KENMERKEN

Type woning	geschakelde woning
Bouwjaar	1998
Woonoppervlakte	128 m <sup>2</sup>
Perceeloppervlakte	312 m <sup>2</sup>
Inhoud	500 m <sup>3</sup>
Aantal kamers	4
Aantal slaapkamers	3
CV-ketel	-
CV-type	-
CV-ketel Bouwjaar	-
Energielabel	A
Isolatie	dakisolatie, muurisolatie, vloerisolatie, dubbel glas, volledig geïsoleerd
Overige inpandige ruimte	22 m <sup>2</sup>
Gebouwgebonden buitenruimte	1 m <sup>2</sup>
Externe bergruimte	9 m <sup>2</sup>
Soort tuin	achtertuin
Tuin ligging	oost

# INLEIDING

Kam en Bronotte biedt aan: Montferland 10 te Lelystad

Op een (eind)kavel van 312 m<sup>2</sup> eigen grond staat deze zeer goed onderhouden half vrijstaande woning (bouwjaar 1998) met een inpandig bereikbare stenen garage. De woning onderscheidt zich door een uitzonderlijk ruime begane grond, een praktische indeling en een fraai aangelegde, diepe achtertuin.

Bieden vanaf € 495.000,- k.k.



# INDELING

Entree, hal met toiletruimte. Vanuit de hal is de inpandig bereikbare stenen garage toegankelijk (circa 5,99 x 2,97 meter), voorzien van een opstelplaats voor wasmachine en droger.

De tuingerichte woonkamer met plavuizenvloer is opvallend ruim en breed opgezet (circa 8,69 meter breed) en beschikt over een extra zijraam en openslaande deuren naar de tuin, wat zorgt voor een prettige lichtinval en een ruimtelijk gevoel. Aansluitend is er volop ruimte voor een grote eettafel.

Aan de voorzijde van de woning bevindt zich de woonkeuken, met een breedte van circa 3,26 meter en een diepte van circa 2,49 meter, uitgevoerd met een inbouwkeuken en diverse inbouwapparatuur.

Eerste verdieping:

Overloop. Op de eerste verdieping bevinden zich drie ruime slaapkamers te weten 11,5 m<sup>2</sup>, 9,4 m<sup>2</sup> en circa 9,0 m<sup>2</sup>.

De badkamer is compleet uitgevoerd met ligbad, douche, wastafelmeubel en raam voor daglicht en ventilatie. Daarnaast is er een separate toiletruimte op de overloop.

Via een vlizotrap is de vliering bereikbaar, ideaal als extra bergruimte.



# INDELING

## Tuin:

De achtertuin is circa 17 meter diep, onderhoudsarm aangelegd en beschikt over een vrijstaande houten berging en een praktische achterom. Aan de voorzijde van de woning bevindt zich een ruime oprit met parkeergelegenheid voor maar liefst drie auto's op eigen terrein, wat in deze woonwijk een duidelijke meerwaarde is.

De woning is gelegen in een geliefde en kindvriendelijke woonomgeving, nabij buurtwinkelcentrum De Tjalk, diverse basisscholen en station Lelystad, waardoor voorzieningen en openbaar vervoer binnen handbereik zijn.

## Bijzonderheden:

- Zeer goed onderhouden half vrijstaande woning
- Inpandig bereikbare stenen garage
- Brede, tuingerichte woonkamer met veel lichtinval
- Woonkeuken met inbouwapparatuur
- Drie volwaardige slaapkamers
- Complete badkamer en separaat toilet
- Extra bergruimte via vliering
- Diepe, onderhoudsarme achtertuin
- Oprit met parkeergelegenheid voor 3 auto's op eigen terrein
- 12 zonnepanelen
- Volledig geïsoleerd, energielabel A
- Gelegen in de geliefde en kindvriendelijke Landstrekenwijk
- Oplevering in overleg

# FOTO'S



# FOTO'S



# FOTO'S



# FOTO'S



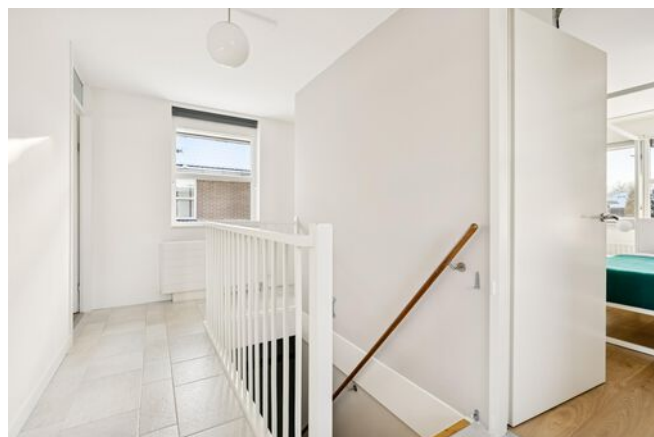
# FOTO'S



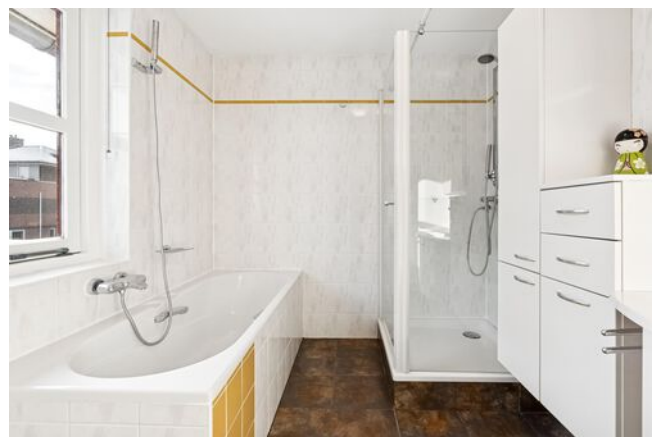
# FOTO'S



# FOTO'S



# FOTO'S




# KADASTRALE KAART

Kadastrale kaart

Uw referentie: ---



0 5 10 15 20 25m

12345	Deze kaart is noordgericht	Schaal 1: 500	
25	Perceelnummer	Kadastrale gemeente Lelystad	
	Huisnummer	Sectie O	
	Vastgestelde kadastrale grens	Perceel 3671	
	Voorlopige kadastrale grens		
	Administratieve kadastrale grens		
	Bebouwing		

Voor een eensluitend uittreksel, geleverd op 16 april 2024  
De bewaarder van het kadaster en de openbare registers

Aan dit uittreksel kunnen geen betrouwbare maten worden ontleend.  
De Dienst voor het kadaster en de openbare registers behoudt zich de intellectuele eigendomsrechten voor, waaronder het auteursrecht en het databankenrecht.

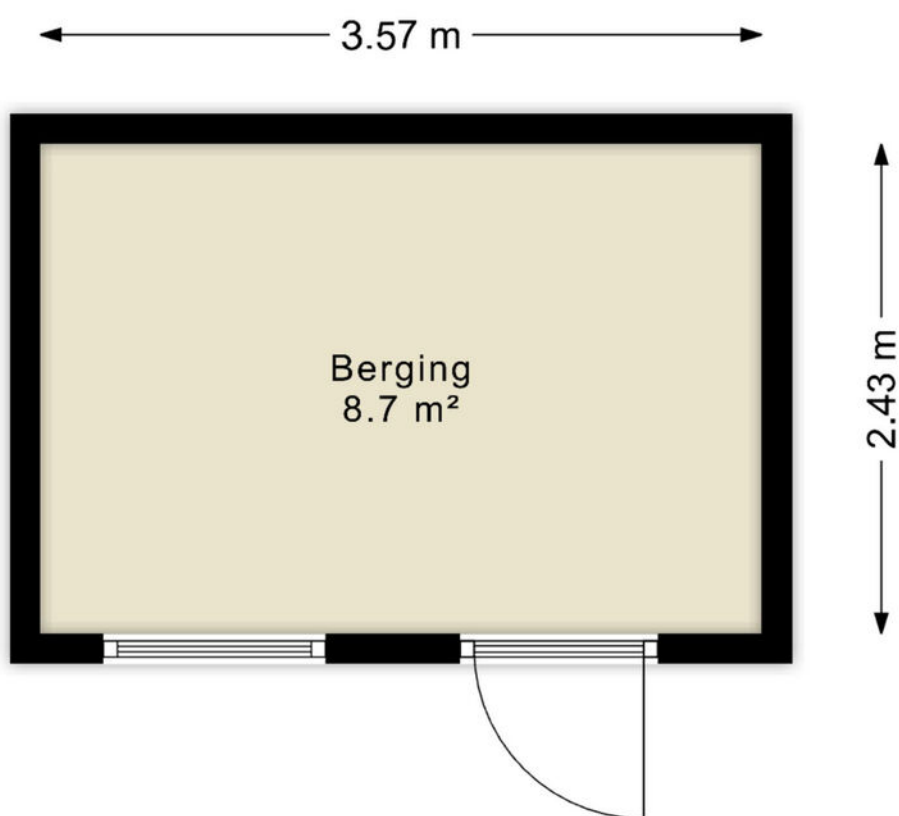
# PLATTEGRONDEN



Deze plattegronden zijn uitsluitend bedoeld als indicatie van de woningindeling. De symbolen voor (dak)ramen, deuren, keuken- en sanitaire onderdelen tonen alleen de positie van de voorziening, niet het exacte type of de exacte afmetingen; al deze elementen zijn bij benadering geplaatst.

Alle (oppervlakte)maten zijn vereenvoudigd. Getoonde oppervlaktetmaten bij schuine daken zijn berekend tot de 150 cm-hoogtelijn;

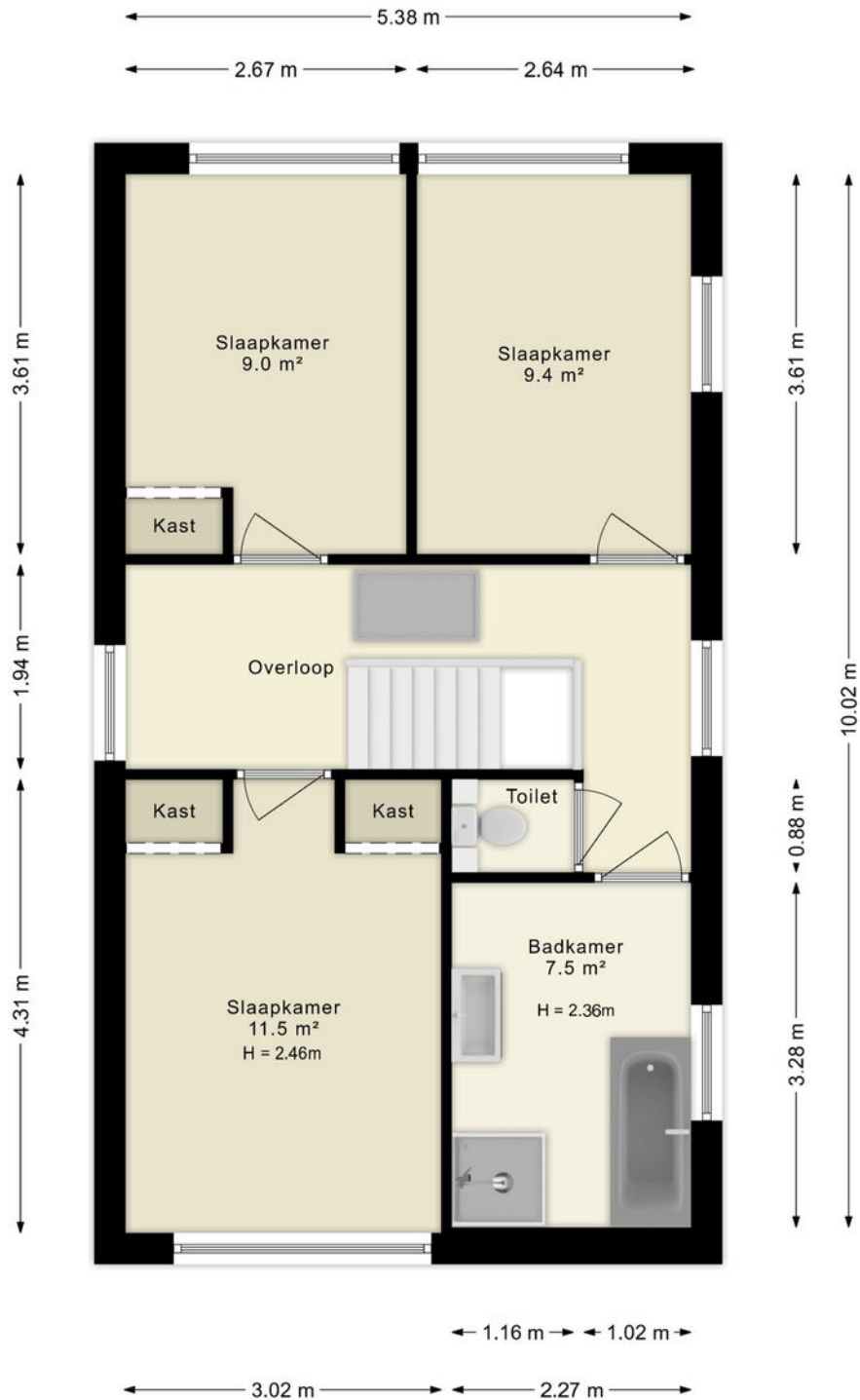
# PLATTEGRONDEN



Deze plattegronden zijn uitsluitend bedoeld als indicatie van de woningindeling. De symbolen voor (dak)ramen, deuren, keuken- en sanitaire onderdelen tonen alleen de positie van de voorziening, niet het exacte type of de exacte afmetingen; al deze elementen zijn bij benadering geplaatst.

Alle (oppervlakte)maten zijn vereenvoudigd. Getoonde oppervlaktematen bij schuine daken zijn berekend tot de 150 cm-hoogtelijn;

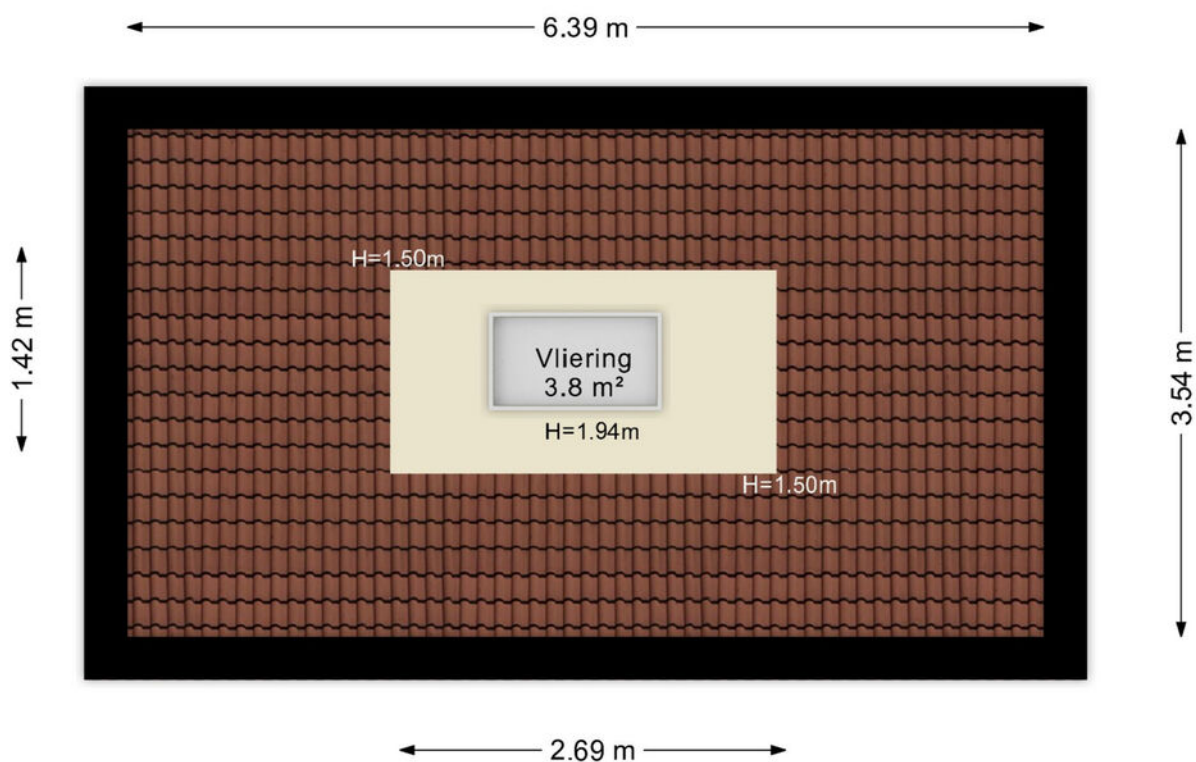
# PLATTEGRONDEN



Deze plattegronden zijn uitsluitend bedoeld als indicatie van de woningindeling. De symbolen voor (dak)ramen, deuren, keuken- en sanitaire onderdelen tonen alleen de positie van de voorziening, niet het exacte type of de exacte afmetingen; al deze elementen zijn bij benadering geplaatst.

Alle (oppervlakte)maten zijn vereenvoudigd. Getoonde oppervlaktmaten bij schuine daken zijn berekend tot de 150 cm-hoogtelijn;

# PLATTEGRONDEN

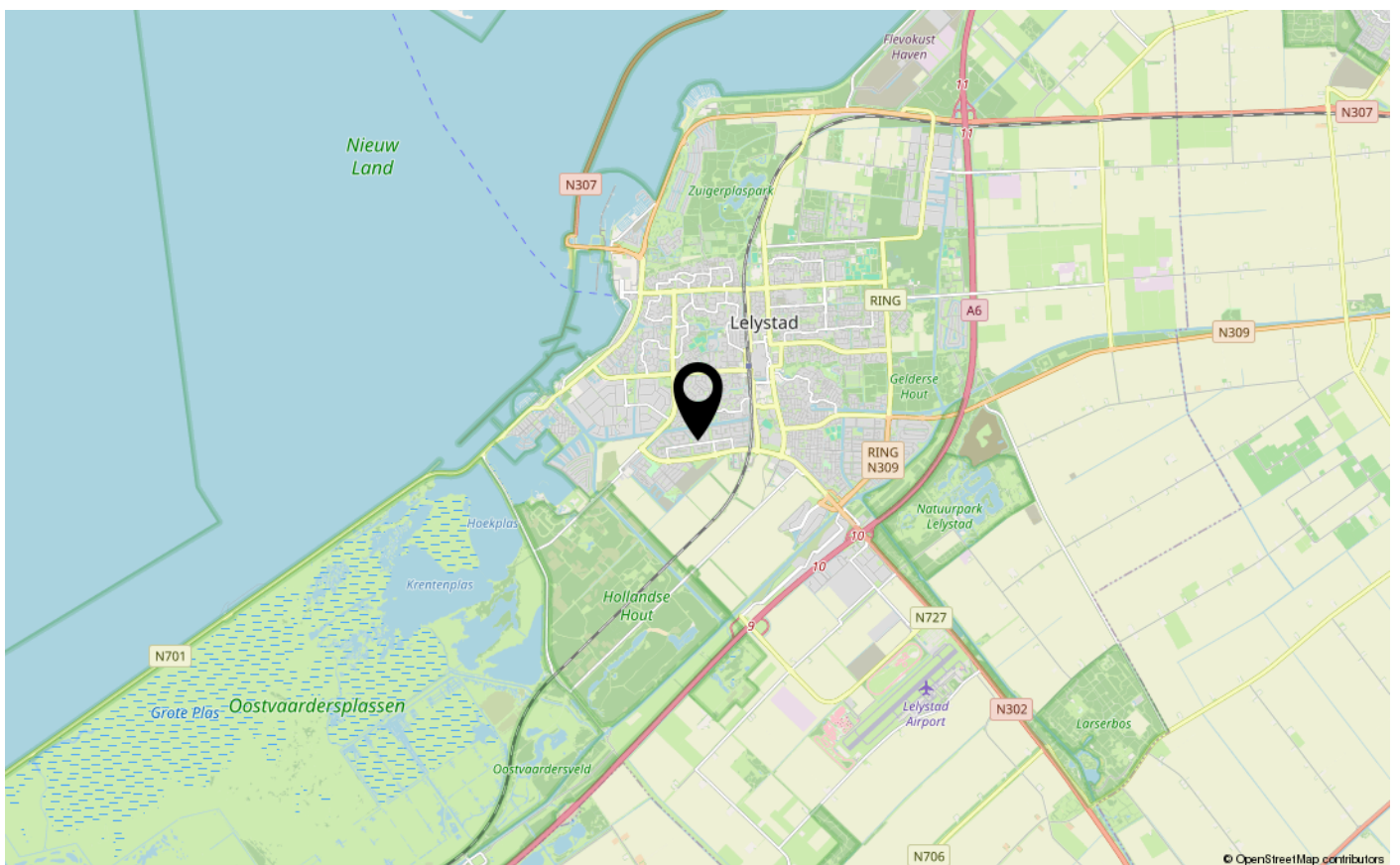
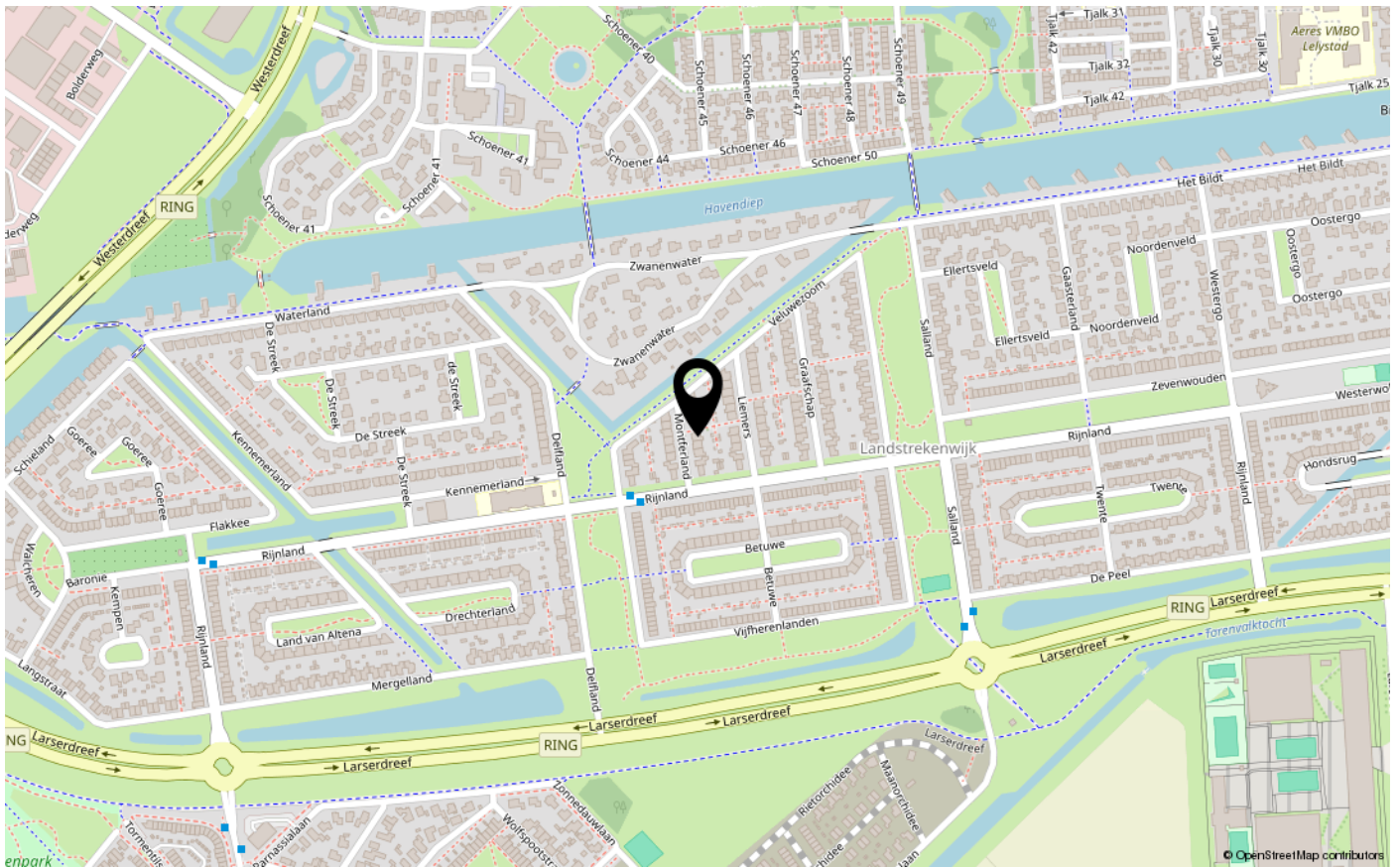


Deze plattegronden zijn uitsluitend bedoeld als indicatie van de woningindeling. De symbolen voor (dak)ramen, deuren, keuken- en sanitaire onderdelen tonen alleen de positie van de voorziening, niet het exacte type of de exacte afmetingen; al deze elementen zijn bij benadering geplaatst.

Alle (oppervlakte)maten zijn vereenvoudigd. Getoonde oppervlaktematen bij schuine daken zijn berekend tot de 150 cm-hoogtelijn;

© HUUB House Visuals 2026

# LOCATIE OP DE KAART





# ENERGIELABEL

A



Dé makelaar. Voor iedereen.

De Veste 10-14 · Lelystad



De Veste 10-14  
8231 JA Lelystad  
0320 411 211  
info@MarktMakelaar.nl