



GALJOEN 10 21

8243 MH LELYSTAD

€ 475.000 k.k.

Bieden vanaf €475.000,- k.k.

# KENMERKEN

Type woning	2-onder-1-kapwoning
Bouwjaar	2008
Woonoppervlakte	141 m <sup>2</sup>
Perceeloppervlakte	268 m <sup>2</sup>
Inhoud	623 m <sup>3</sup>
Aantal kamers	5
Aantal slaapkamers	4
CV-ketel	2025
CV-type	
CV-ketel Bouwjaar	2025
Energielabel	A
Isolatie	-
Overige inpandige ruimte	18 m <sup>2</sup>
Gebouwgebonden buitenruimte	-
Externe bergruimte	9 m <sup>2</sup>
Soort tuin	achtertuin
Tuin ligging	west

# INLEIDING

Kam & Bronotte Makelaars biedt aan: Galjoen 10 21 te Lelystad!

Op een fijne en rustige locatie in de woonwijk Galjoen staat deze ruime 2-onder-1-kapwoning met een woonoppervlakte van circa 140 m<sup>2</sup>. De woning beschikt over een zonnige achtertuin op het westen, een eigen oprit met garage en maar liefst vier slaapkamers. Dankzij de recent vernieuwde cv-ketel (2024) is het wooncomfort helemaal up-to-date.

Bijzonderheden:

- 2-onder-1-kapwoning
- Woonoppervlakte ca. 140 m<sup>2</sup>
- 4 slaapkamers
- Achtertuin gelegen op het westen
- Eigen oprit met garage
- Cv-ketel vernieuwd in 2024
- Gelegen in een rustige en kindvriendelijke woonwijk



# INDELING

Deze woning biedt volop ruimte voor een gezin en is gelegen nabij diverse voorzieningen zoals winkels, scholen en uitvalswegen. De zonnige tuin en de praktische indeling maken dit een ideale plek om thuis te komen.

Bieden vanaf €475.000,- k.k.

Interesse in deze ruime woning op een fijne locatie? Neem gerust contact met ons op voor het plannen van een bezichtiging!



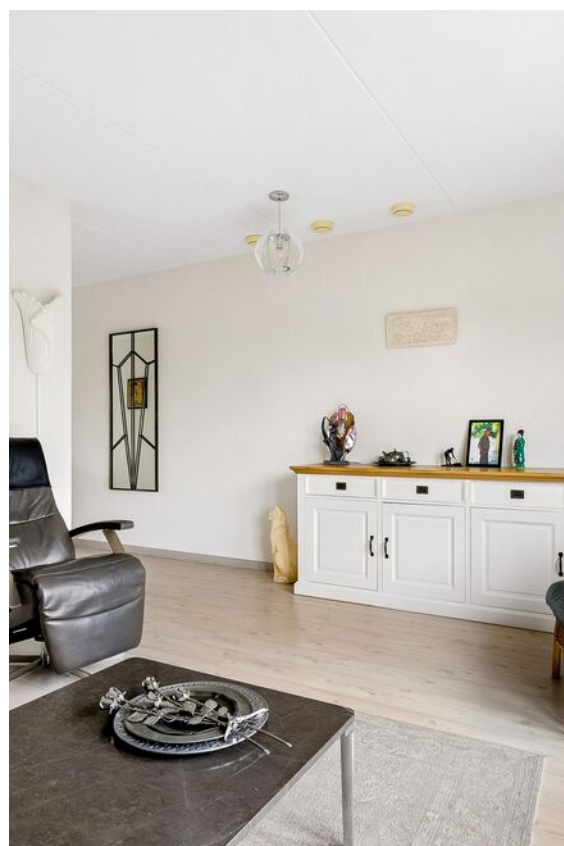
# FOTO'S



# FOTO'S



# FOTO'S



# FOTO'S



# FOTO'S



# FOTO'S



# KADASTRALE KAART

Kadastrale kaart

Uw referentie: ---



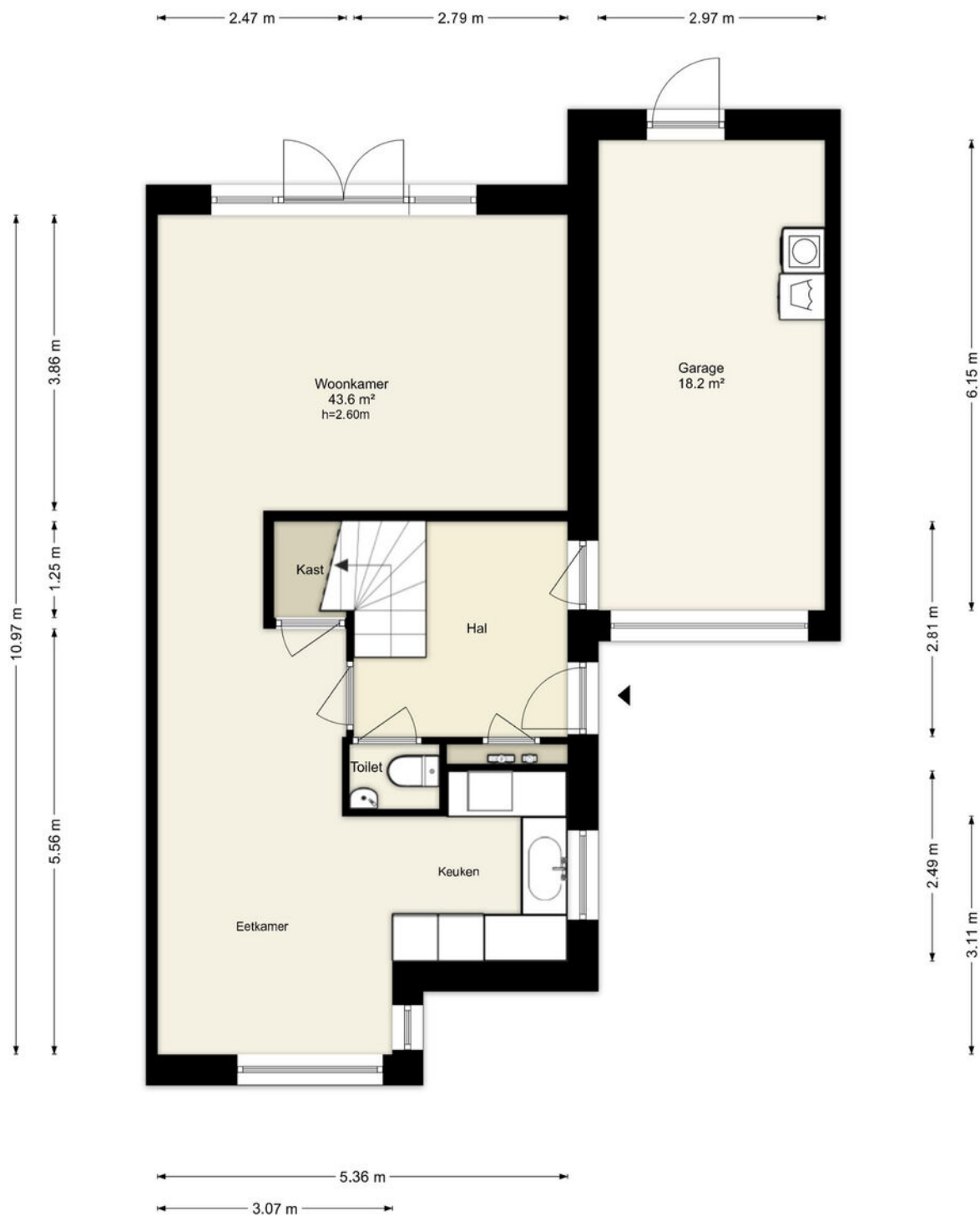
12345	Deze kaart is noordgericht	Schaal 1: 500	<b>kadaster</b> 
25	Perceelnummer	Kadastrale gemeente Lelystad	
	Huisnummer	Sectie N	
—	Vastgestelde kadastrale grens	Perceel 2703	
—	Voorlopige kadastrale grens		
—	Administratieve kadastrale grens		
—	Bebouwing		

Voor een eensluidend uittreksel, geleverd op 16 maart 2026  
De bewaarder van het kadaster en de openbare registers

Aan dit uittreksel kunnen geen betrouwbare maten worden ontleend.  
De Dienst voor het kadaster en de openbare registers behoudt zich de intellectuele eigendomsrechten voor, waaronder het auteursrecht en het databankenrecht.

# PLATTEGRONDEN

Galjoen 10 21 - Almere  
Begane Grond

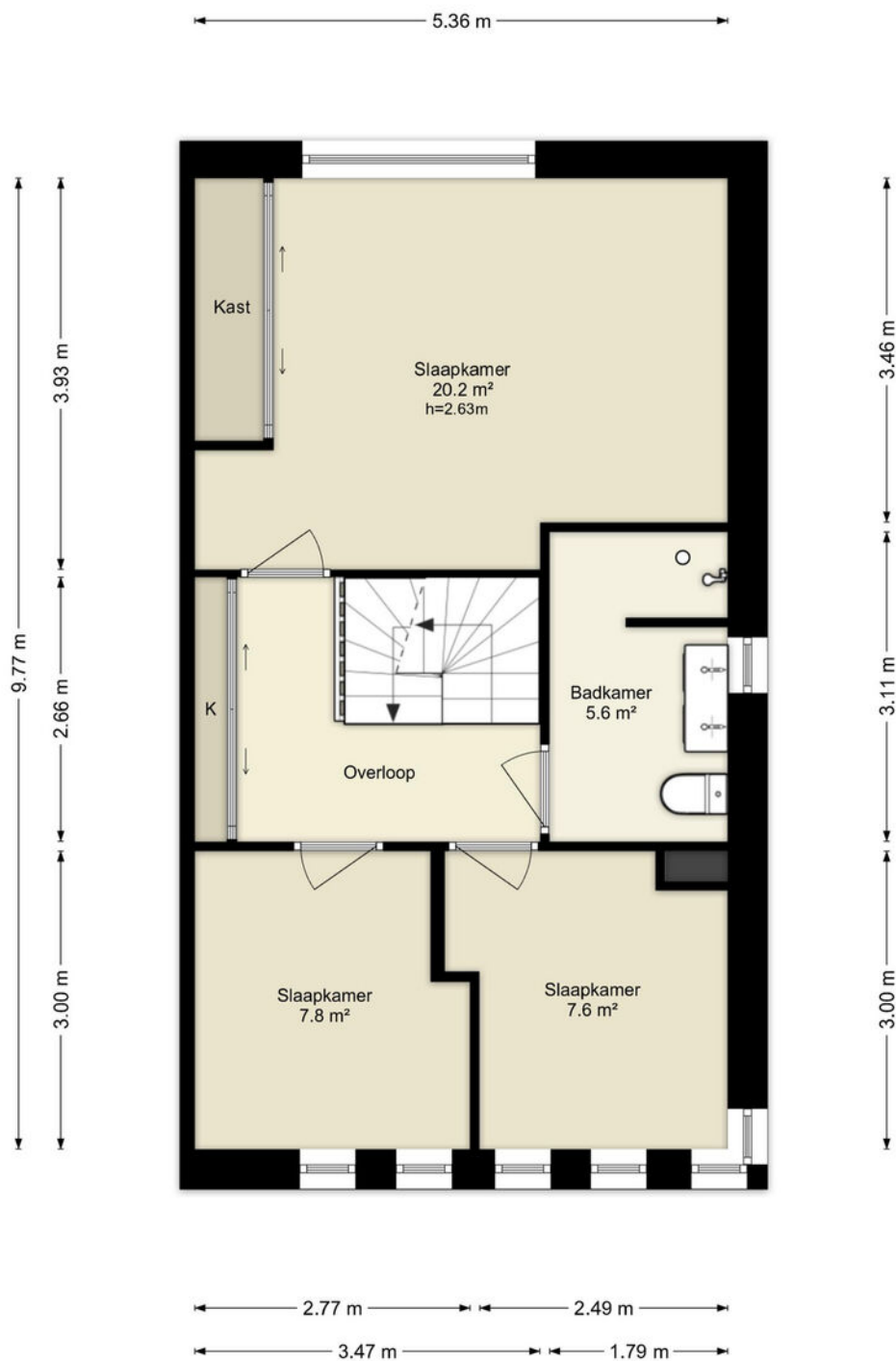


Deze plattegronden zijn uitsluitend bedoeld als indicatie van de woningindeling. De symbolen voor (dak)ramen, deuren, keuken- en sanitaire onderdelen tonen alleen de positie van de voorziening, niet het exacte type of de exacte afmetingen; al deze elementen zijn bij benadering geplaatst.

Alle (oppervlakte)maten zijn vereenvoudigd. Getoonde oppervlaktetaten bij schuine daken zijn berekend tot de 150 cm-hoogtelijn.

# PLATTEGRONDEN

## Galjoen 10 21 - Almere Eerste Verdieping

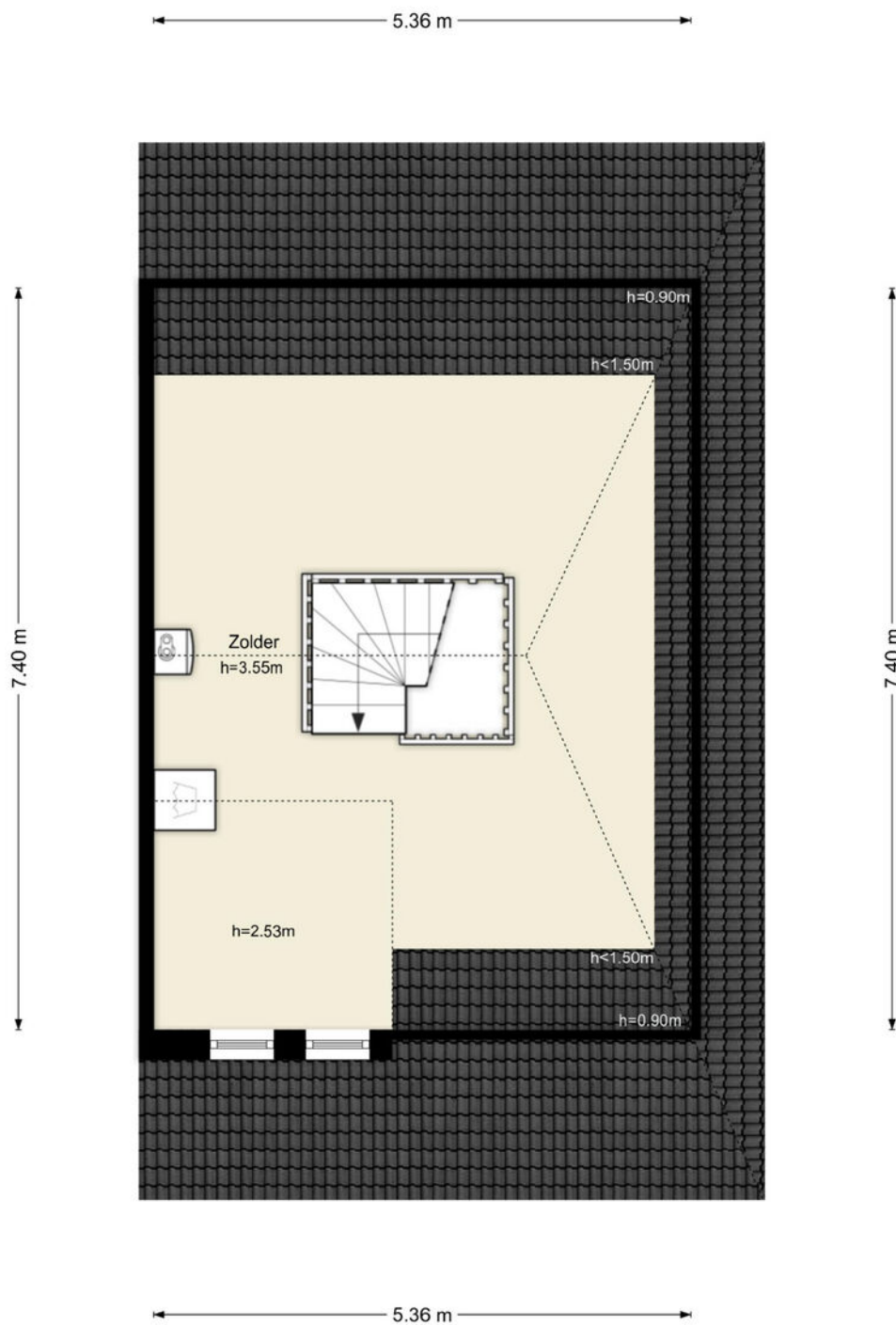


Deze plattegronden zijn uitsluitend bedoeld als indicatie van de woningindeling. De symbolen voor (dak)ramen, deuren, keuken- en sanitaire onderdelen tonen alleen de positie van de voorziening, niet het exacte type of de exacte afmetingen; al deze elementen zijn bij benadering geplaatst.

Alle (oppervlakte)maten zijn vereenvoudigd. Getoonde oppervlaktetaten bij schuine daken zijn berekend tot de 150 cm-hoogtelijn.

# PLATTEGRONDEN

## Galjoen 10 21 - Almere Tweede Verdieping

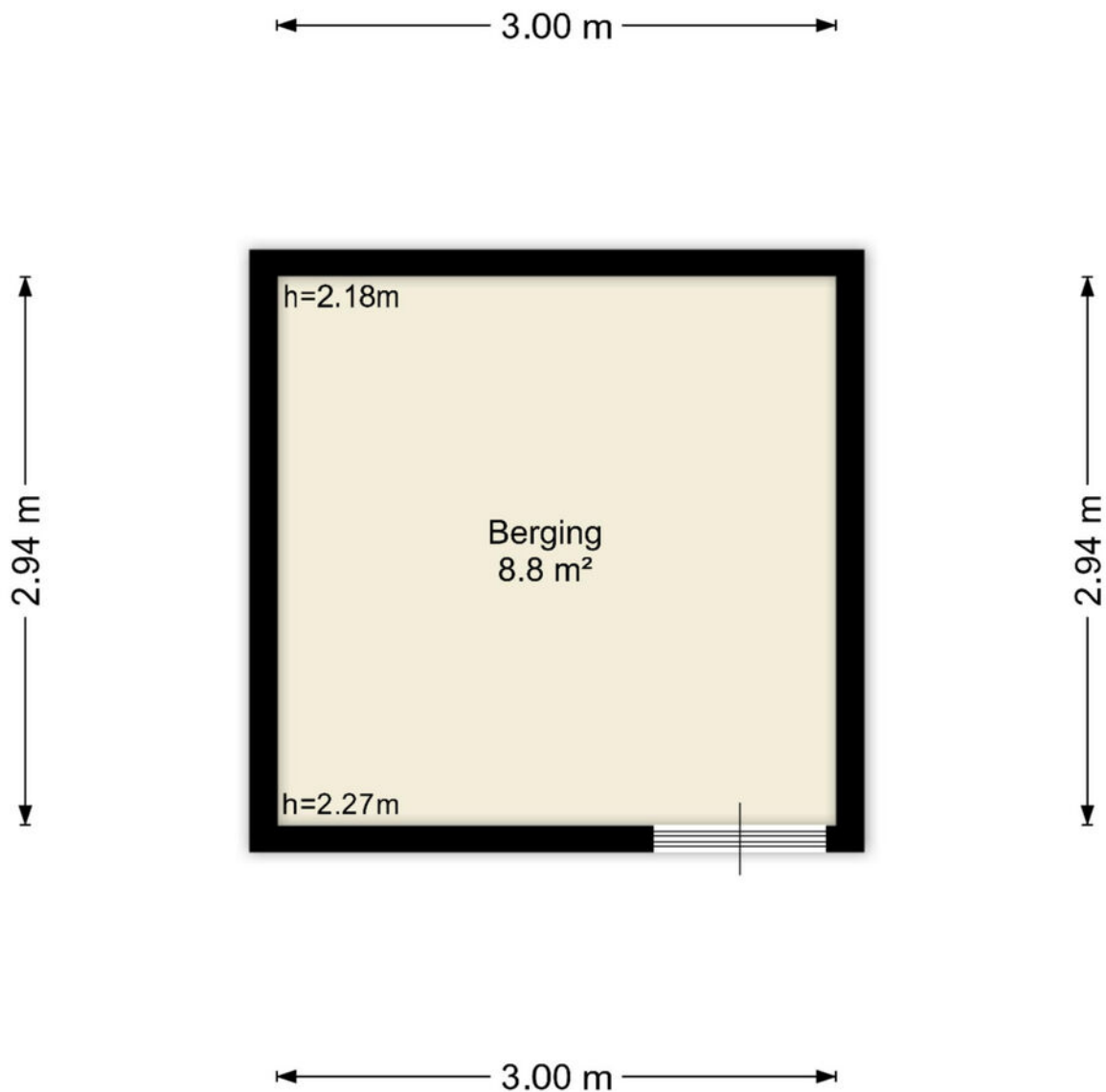


Deze plattegronden zijn uitsluitend bedoeld als indicatie van de woningindeling. De symbolen voor (dak)ramen, deuren, keuken- en sanitaire onderdelen tonen alleen de positie van de voorziening, niet het exacte type of de exacte afmetingen; al deze elementen zijn bij benadering geplaatst.

Alle (oppervlakte)maten zijn vereenvoudigd. Getoonde oppervlaktematens bij schuine daken zijn berekend tot de 150 cm-hoogtelijn.

# PLATTEGRONDEN

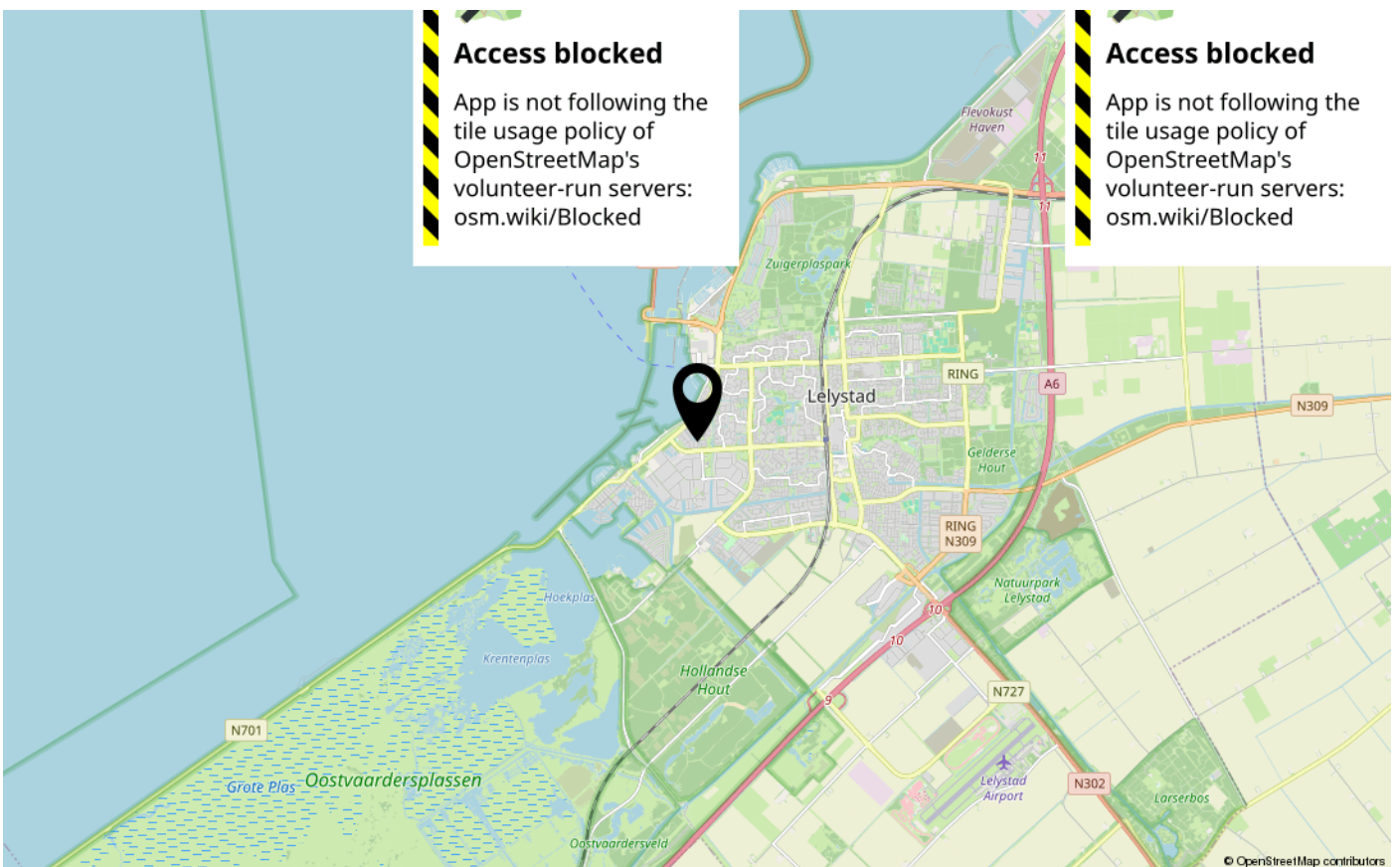
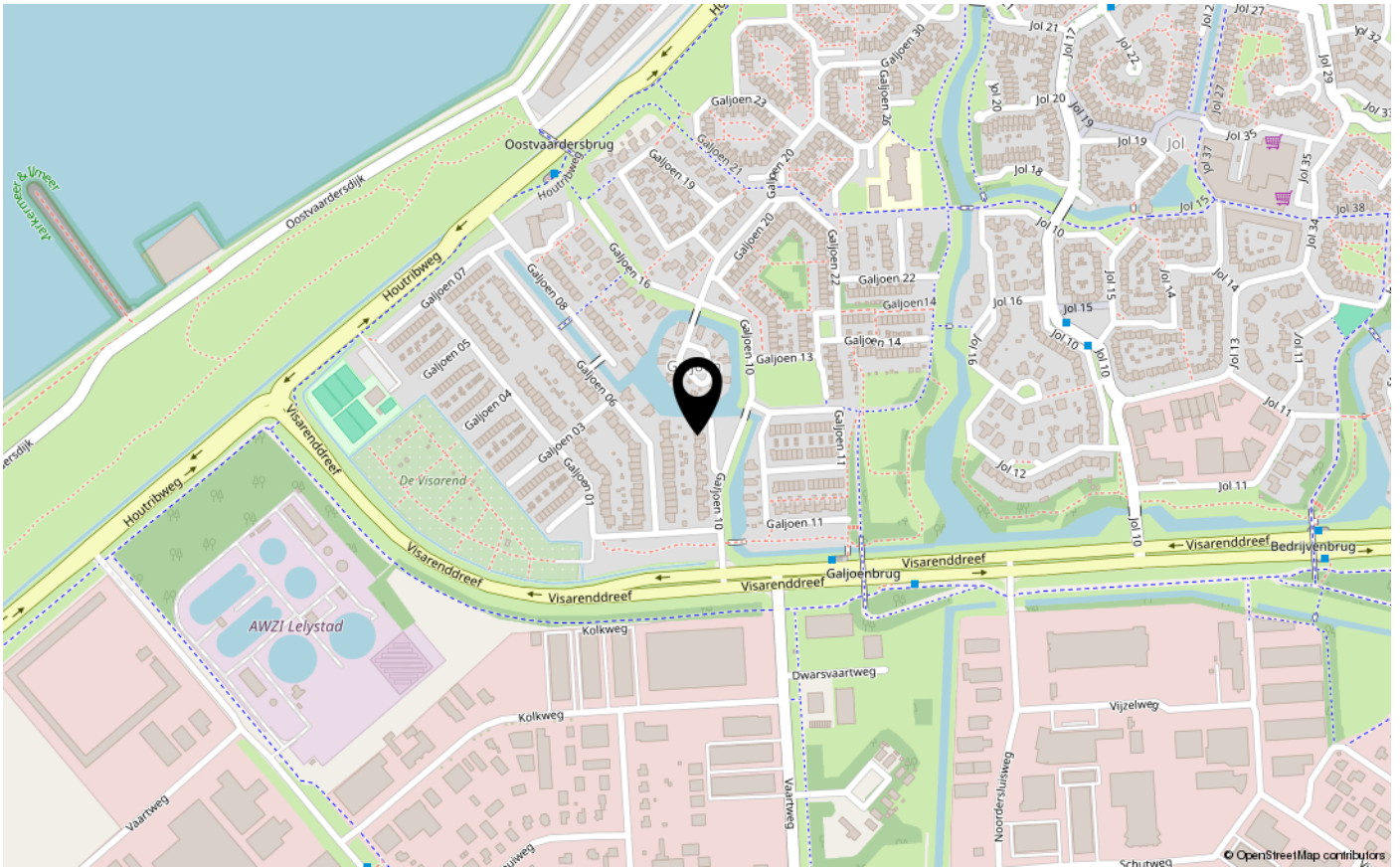
## Galjoen 10 21 - Almere Berging



Deze plattegronden zijn uitsluitend bedoeld als indicatie van de woningindeling. De symbolen voor (dak)ramen, deuren, keuken- en sanitaire onderdelen tonen alleen de positie van de voorziening, niet het exacte type of de exacte afmetingen; al deze elementen zijn bij benadering geplaatst.

Alle (oppervlakte)maten zijn vereenvoudigd. Getoonde oppervlaktewerten bij schuine daken zijn berekend tot de 150 cm-hoogtelijn.

# LOCATIE OP DE KAART





# ENERGIELABEL

A



Dé makelaar. Voor iedereen.

De Veste 10-14 · Lelystad



De Veste 10-14  
8231 JA Lelystad  
0320 411 211  
info@MarktMakelaar.nl