



LANGEZAND 58

8223 WE LELYSTAD

€ 350.000 k.k.

Bieden vanaf €350.000 k.k.

KENMERKEN

Type woning	tussenwoning
Bouwjaar	1973
Woonoppervlakte	129 m ²
Perceeloppervlakte	190 m ²
Inhoud	465 m ³
Aantal kamers	5
Aantal slaapkamers	4
CV-ketel	Nefit
CV-type	Nefit
CV-ketel Bouwjaar	-
Energie label	C
Isolatie	vloerisolatie, dubbel glas
Overige inpandige ruimte	-
Gebouwgebonden buitenruimte	20 m ²
Externe bergruimte	10 m ²
Soort tuin	achtertuin
Tuin ligging	zuid

INLEIDING

Kam & Bronotte Makelaars biedt aan: Langezand 58 te Lelystad!

Ben je op zoek naar een ruime woning met veel lichtinval, een moderne keuken, 4 slaapkamers én een royaal dakterras? Dan is Langezand 58 absoluut een bezichtiging waard! Deze tussenwoning beschikt over maar liefst 129 m² woonoppervlakte, een vrijstaande berging en een fijne ligging nabij groen en water.

De woning is recent aan de binnenzijde geschilderd, volledig in kunststof afgewerkt, voorzien van een vernieuwde dakbedekking uit 2023 en beschikt over een energielabel C. Dankzij de grote raampartijen voelt de woning heerlijk licht en ruim aan.

Bieden vanaf €350.000 k.k.



INDELING

Indeling

Begane grond:

Entree, hal met meterkast en toiletruimte. Vanuit de hal bereikt u de trapopgang en de royale en tuingerichte woonkamer van circa 32 m². De woonkamer beschikt over een strakke wandafwerking en grote raampartijen met veel natuurlijke lichtinval. Aan de voorzijde bevindt zich de keuken (2013) welke is gescheiden van de woonkamer d.m.v. een deur. De keuken voorzien van diverse inbouwapparatuur. Daarnaast biedt de keuken volop werk- en bergruimte en heeft een strakke en moderne uitstraling.

Eerste verdieping:

Overloop met toegang tot drie slaapkamers en de badkamer. Twee slaapkamers van ca. 12.1 m². Daarnaast is er een derde slaapkamer aanwezig van ca. 9.2 m². De badkamer (2015) is verzorgd uitgevoerd en voorzien van een ligbad, douche, wastafelmeubel en toilet. Op de overloop bevinden zich nog 2 separate bergingen.

Tweede verdieping / dakterras:

Via vaste trap bereikt u het royale dakterras van circa 20 m² met vrij uitzicht over groen en water. Een heerlijke plek om van de zon en rust te genieten. Hiernaast is er nog een extra slaapkamer van ca. 12.6 m² aanwezig. Ook bevindt zich hier de technische ruimte van ca. 6 m².

Tuin:

De achtertuin is gelegen op het zuiden en is volledig naar eigen smaak in te richten. De tuin grenst aan veel groen waardoor u hier heerlijk rustig kunt genieten.



INDELING

Bijzonderheden:

- Woonoppervlakte circa 129 m²
- Perceeloppervlakte 190 m²
- 4 slaapkamers
- Royale woonkamer met veel lichtinval
- Groot dakterras van circa 20 m²
- Vrijstaande berging van circa 10 m²
- Badkamer vernieuwd in 2015
- Toiletruimte vernieuwd in 2015
- Dakbedekking vernieuwd in 2023
- Binnenzijde recent geschilderd
- Energielabel C
- Bouwjaar 1973

Omgeving:

De woning is gelegen in een rustige en groene woonomgeving nabij water, wandelvoorzieningen, scholen, winkels en openbaar vervoer. Ook uitvalswegen richting de Randstad zijn goed bereikbaar. Bent u op zoek naar een ruime gezinswoning met een speelse indeling, veel licht en een heerlijk dakterras? Neem dan snel contact op met ons voor het plannen van een bezichtiging!

FOTO'S



FOTO'S



FOTO'S



FOTO'S



FOTO'S



FOTO'S




KADASTRALE KAART

Kadastrale kaart

Uw referentie: ---



0 5 10 15 20 25m

12345	Deze kaart is noordgericht	Schaal 1: 500	
25	Perceelnummer	Kadastrale gemeente Lelystad	
—	Huisnummer	Sectie K	
—	Vastgestelde kadastrale grens	Perceel 1673	
—	Voorlopige kadastrale grens		
—	Administratieve kadastrale grens		
—	Bebouwing		

Voor een eensluitend uittreksel, geleverd op 27 januari 2026
De bewaarder van het kadaster en de openbare registers

Aan dit uittreksel kunnen geen betrouwbare maten worden ontleend.
De Dienst voor het kadaster en de openbare registers behoudt zich de intellectuele eigendomsrechten voor, waaronder het auteursrecht en het databankenrecht.

PLATTEGRONDEN

Langezand 58 - Lelystad Begane Grond



Deze plattegronden zijn uitsluitend bedoeld als indicatie van de woningindeling. De symbolen voor (dak)ramen, deuren, keuken- en sanitaire onderdelen tonen alleen de positie van de voorziening, niet het exacte type of de exacte afmetingen; al deze elementen zijn bij benadering geplaatst.

Alle (oppervlakte)maten zijn vereenvoudigd. Getoonde oppervlaktematen bij schuine daken zijn berekend tot de 150 cm-hoogtelijn.

PLATTEGRONDEN

Langezand 58 - Lelystad Eerste Verdieping



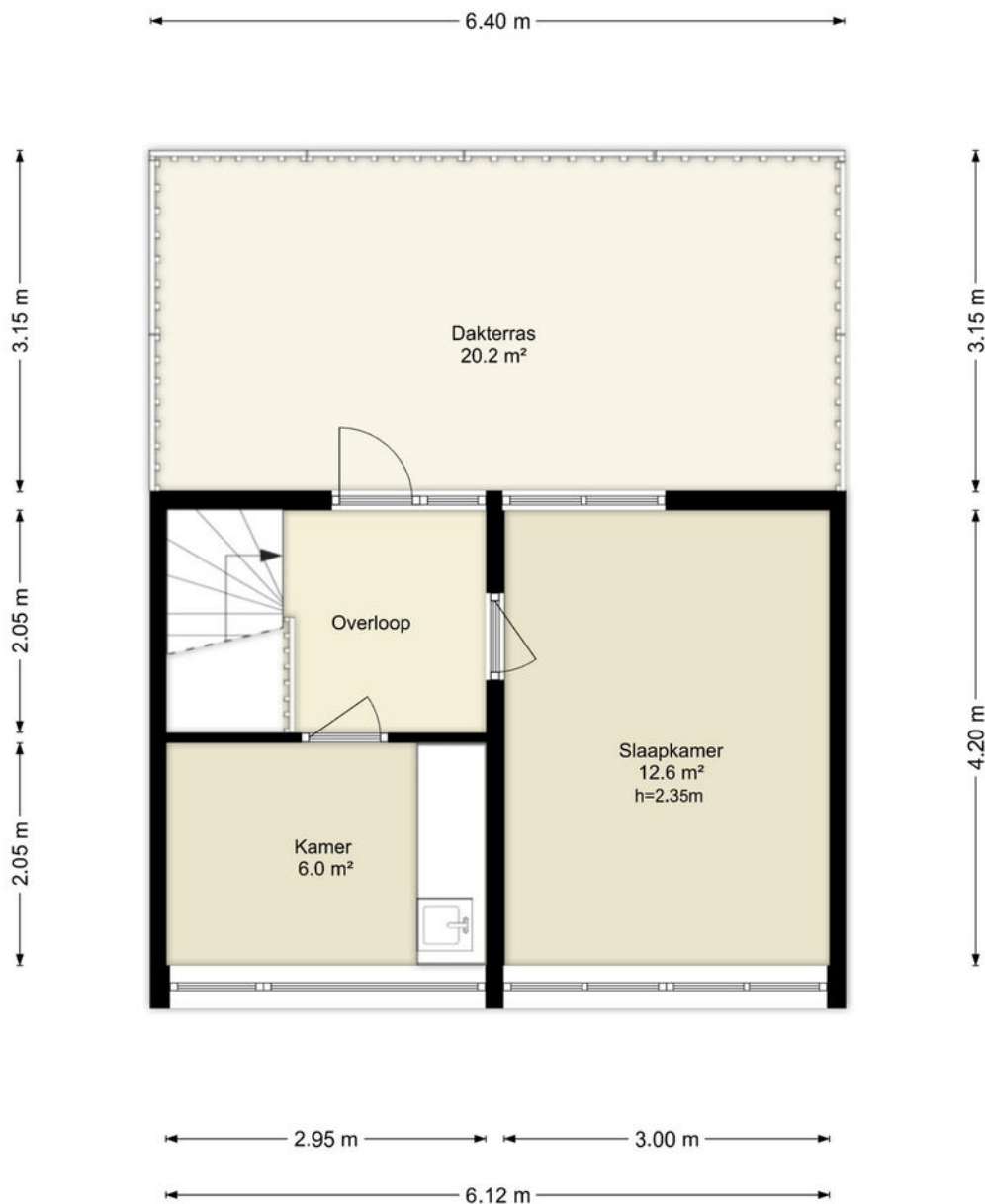
Deze plattegronden zijn uitsluitend bedoeld als indicatie van de woningindeling.
De symbolen voor (dak)ramen, deuren, keuken- en sanitaire onderdelen tonen
alleen de positie van de voorziening, niet het exacte type of de exacte afmetingen;
al deze elementen zijn bij benadering geplaatst.

Alle (oppervlakte)maten zijn vereenvoudigd. Getoonde oppervlaktetaten
bij schuine daken zijn berekend tot de 150 cm-hoogtelijn.

PLATTEGRONDEN

TWEEDE VERDIEPING

Langezand 58 - Lelystad Tweede Verdieping

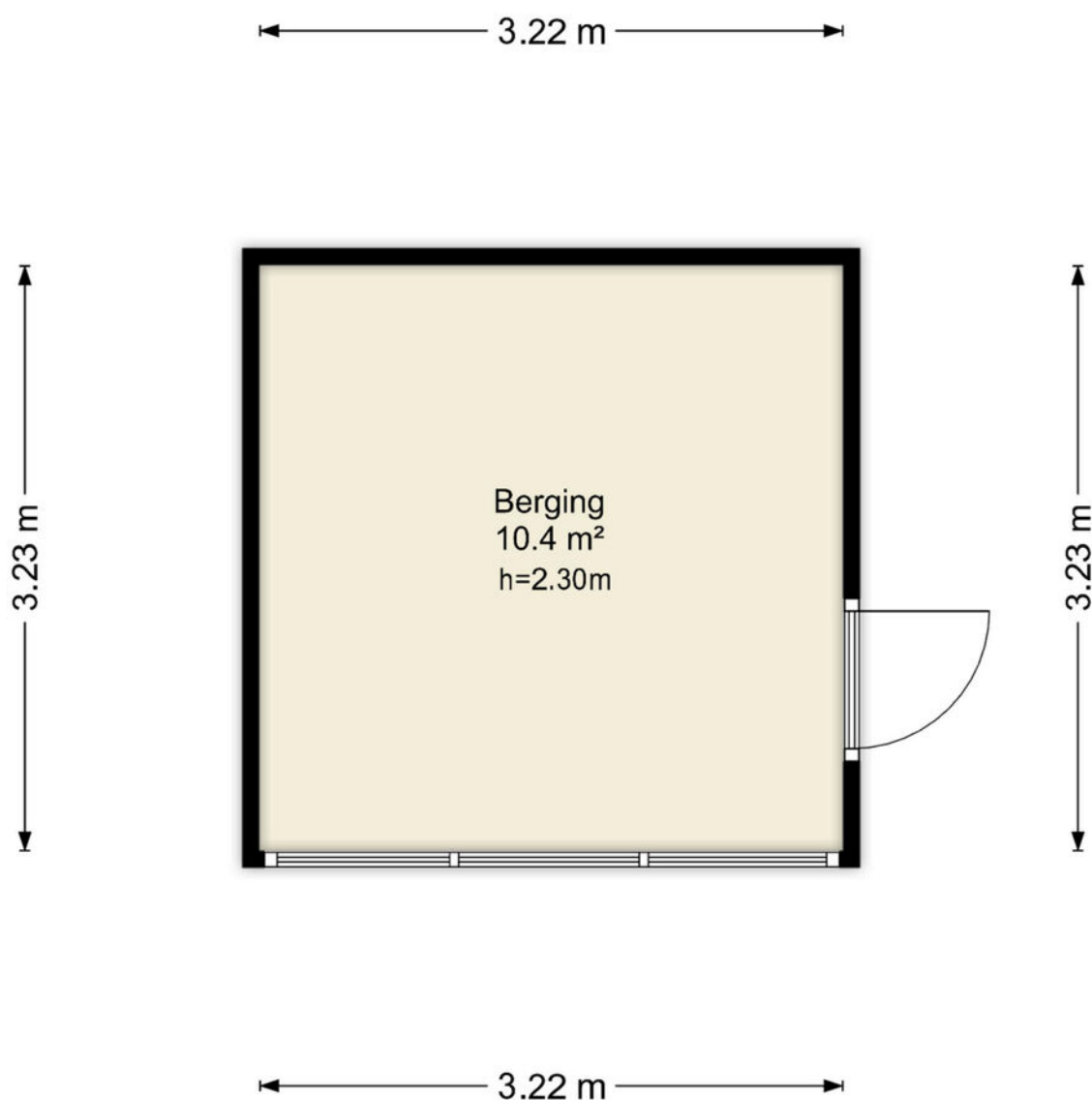


Deze plattegronden zijn uitsluitend bedoeld als indicatie van de woningindeling. De symbolen voor (dak)ramen, deuren, keuken- en sanitaire onderdelen tonen alleen de positie van de voorziening, niet het exacte type of de exacte afmetingen; al deze elementen zijn bij benadering geplaatst.

Alle (oppervlakte)maten zijn vereenvoudigd. Getoonde oppervlaktematen bij schuine daken zijn berekend tot de 150 cm-hoogtelijn.

PLATTEGRONDEN

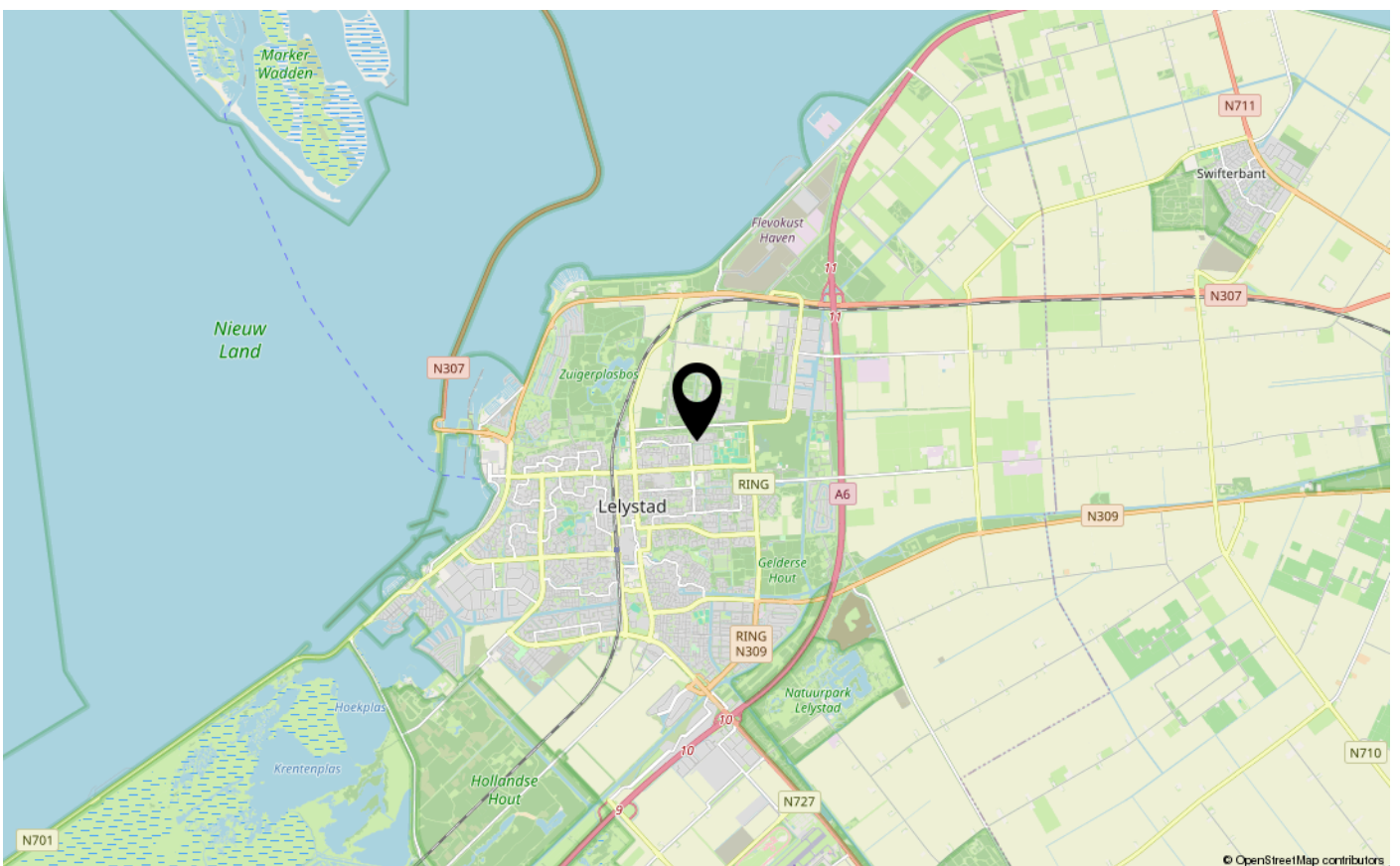
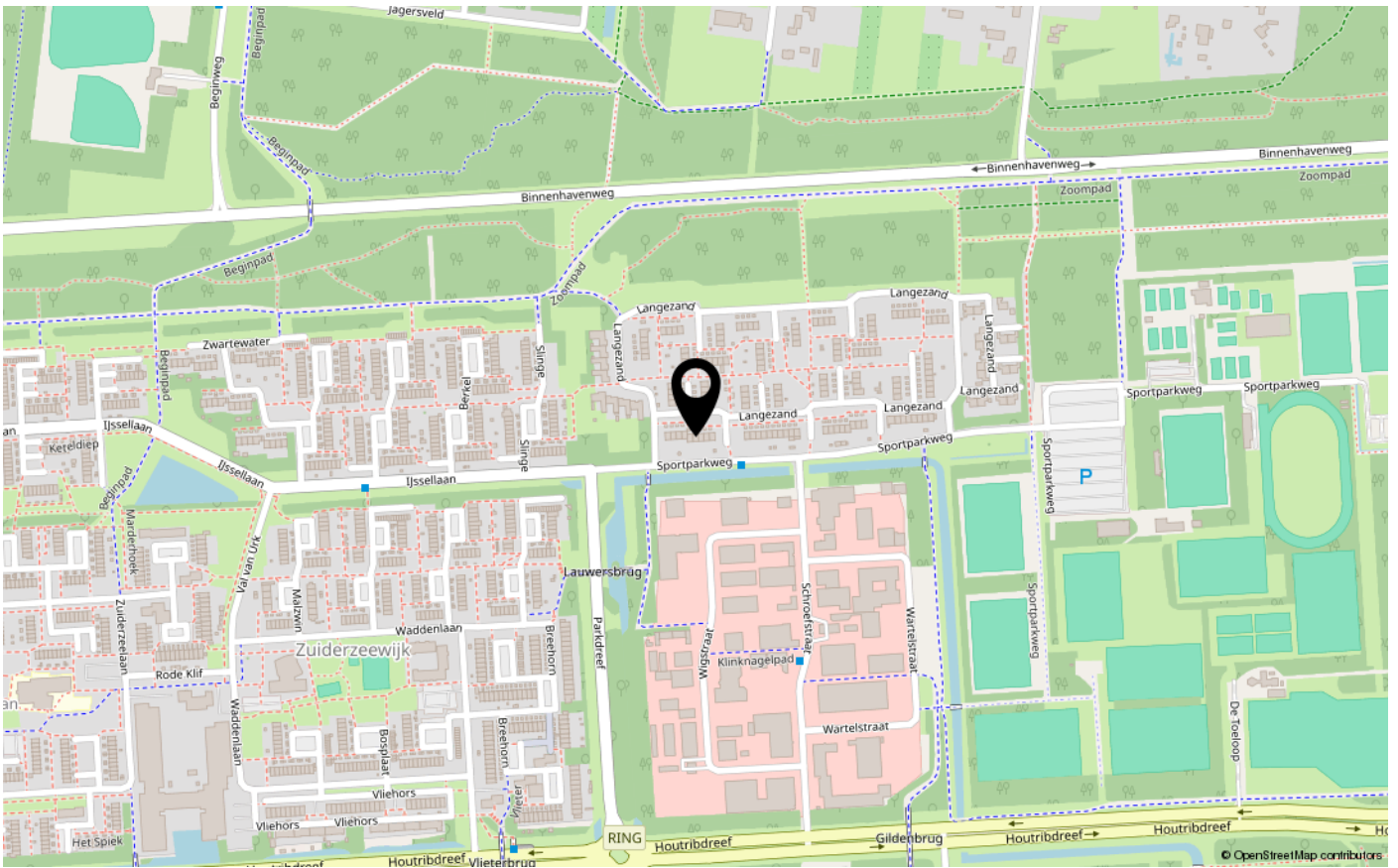
Langezand 58 - Lelystad Berging



Deze plattegronden zijn uitsluitend bedoeld als indicatie van de woningindeling. De symbolen voor (dak)ramen, deuren, keuken- en sanitaire onderdelen tonen alleen de positie van de voorziening, niet het exacte type of de exacte afmetingen; al deze elementen zijn bij benadering geplaatst.

Alle (oppervlakte)maten zijn vereenvoudigd. Getoonde oppervlaktematen bij schuine daken zijn berekend tot de 150 cm-hoogtelijn.

LOCATIE OP DE KAART





ENERGIELABEL

C



Dé makelaar. Voor iedereen.

De Veste 10-14 · Lelystad



De Veste 10-14
8231 JA Lelystad
0320 411 211
info@MarktMakelaar.nl