



DE VESTE 12 72

8231 JX LELYSTAD

€ 425.000 k.k.

Bieden vanaf prijs: € 425.000 k.k.

KENMERKEN

Type woning	tussenwoning
Bouwjaar	2020
Woonoppervlakte	119 m ²
Perceeloppervlakte	133 m ²
Inhoud	414 m ³
Aantal kamers	5
Aantal slaapkamers	4
CV-ketel	-
CV-type	-
CV-ketel Bouwjaar	-
Energielabel	A
Isolatie	dakisolatie, muurisolatie, vloerisolatie, dubbel glas, volledig geïsoleerd
Overige inpandige ruimte	-
Gebouwgebonden buitenruimte	-
Externe bergruimte	7 m ²
Soort tuin	achtertuin
Tuin ligging	zuid

INLEIDING

Kam & Bronotte biedt aan: De Veste 12-72 te Lelystad!

Moderne, instapklare en volledig gasloze eengezinswoning (bouwjaar 2020) gelegen in de jonge en geliefde woonwijk De Veste. Deze duurzame woning is uitstekend geïsoleerd, voorzien van vloerverwarming en beschikt over een zonnige tuin op het zuiden, eigen parkeerplaats en een vrijstaande berging.

Bieden vanaf prijs: € 425.000 k.k.



INDELING

Begane grond

Entree, hal met meterkast en in 2025 vernieuwde toiletruimte. Vanuit de hal toegang tot de lichte en tuingerichte woonkamer met deur naar de achtertuin. De open keuken is aan de voorzijde gesitueerd en voorzien van diverse inbouwapparatuur, waaronder een vaatwasser, combi-oven, koelkast, vriezer en een Quooker. De gehele begane grond is afgewerkt met een PVC vloer en voorzien van comfortabele vloerverwarming.



Eerste verdieping

Overloop met toegang tot drie slaapkamers en de moderne badkamer. De badkamer is in 2025 vernieuwd en stijlvol afgewerkt. Ook deze verdieping is volledig voorzien van vloerverwarming en een PVC vloer.



Tweede verdieping

Ruime open zolderverdieping met aparte opstelplaats voor de installaties en wasruimte. Op deze verdieping bevindt zich een extra ruimte die als extra slaapkamer, werkruimte of hobbyruimte kan worden gebruikt en eveneens is voorzien van een PVC vloer.



INDELING

Tuin

De achtertuin is gelegen op het zuiden en biedt volop zon gedurende de dag. De woning beschikt daarnaast over een eigen parkeerplaats en een vrijstaande houten berging, ideaal voor fietsen en extra opslag.

Bijzonderheden

- Bouwjaar 2020
- Energielabel A
- Volledig geïsoleerd
- Gasloze woning
- Vloerverwarming op begane grond en eerste verdieping (De temperatuur is in alle kamers van zowel de begane grond en eerste verdieping afzonderlijk in te stellen.
- PVC vloer op alle verdiepingen
- 2 Zonnecollectoren met zonneboiler (200 liter)
- 8 zonnepanelen (Opbrengst vorig jaar 1308kwh)
- Moderne badkamer (2025)
- Toiletruimte begane grond vernieuwd in 2025
- Keuken met Quooker
- Eigen parkeerplaats
- Vrijstaande houten berging

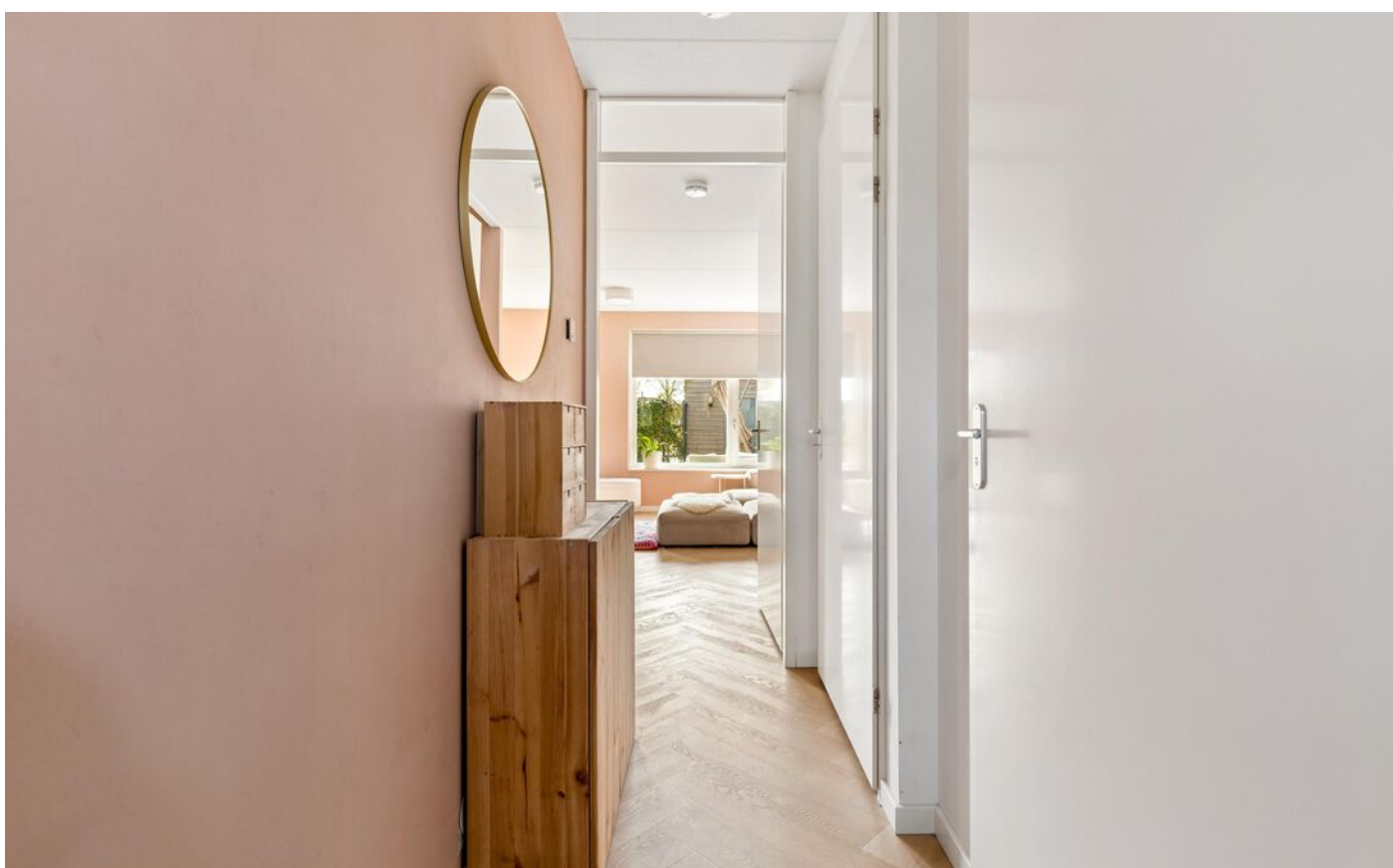
Omgeving

De woning is gelegen in de jonge en populaire woonwijk De Veste in Lelystad. Een rustige en kindvriendelijke omgeving met veel groen, speelvoorzieningen en een prettige woonstructuur.

In de directe nabijheid bevinden zich scholen, kinderopvang, supermarkten en diverse dagelijkse voorzieningen. Daarnaast is de bereikbaarheid uitstekend met goede verbindingen richting uitvalswegen en het centrum van Lelystad.

De buurt wordt als zeer prettig ervaren met betrokken bewoners en een fijne, sociale sfeer waar kinderen veilig kunnen opgroeien.

FOTO'S



FOTO'S



FOTO'S



FOTO'S



FOTO'S



FOTO'S



FOTO'S



FOTO'S



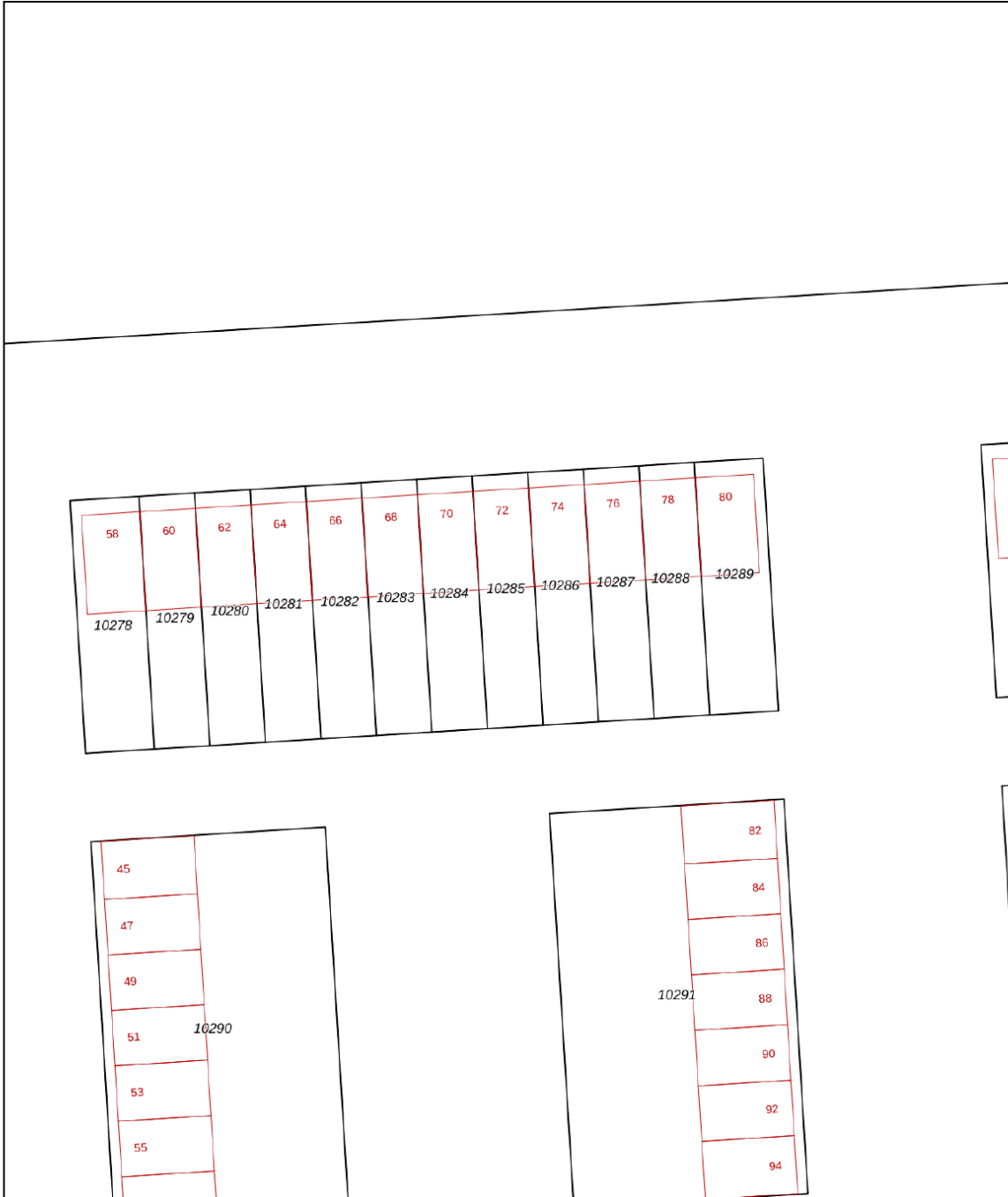
FOTO'S




KADASTRALE KAART

Kadastrale kaart

Uw referentie: ---

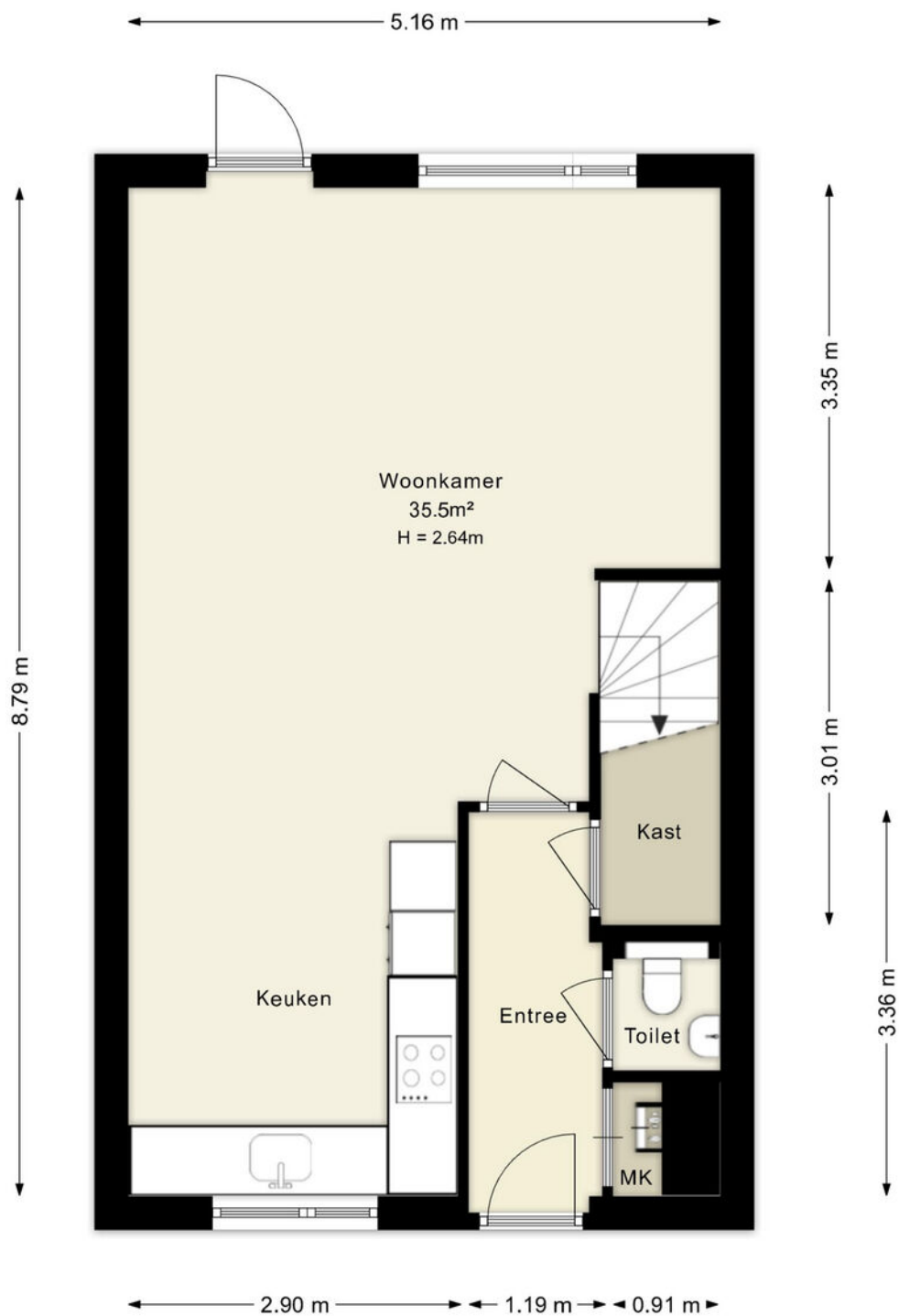


12345	Deze kaart is noordgericht	Schaal 1: 500	
25	Perceelnummer	Kadastrale gemeente Lelystad	
	Huisnummer	Sectie M	
	Vastgestelde kadastrale grens	Perceel 10285	
	Voorlopige kadastrale grens		
	Administratieve kadastrale grens		
	Bebouwing		

Voor een eensluitend uittreksel, geleverd op 22 april 2026
De bewaarder van het kadaster en de openbare registers

Aan dit uittreksel kunnen geen betrouwbare maten worden ontleend.
De Dienst voor het kadaster en de openbare registers behoudt zich de intellectuele eigendomsrechten voor, waaronder het auteursrecht en het databankenrecht.

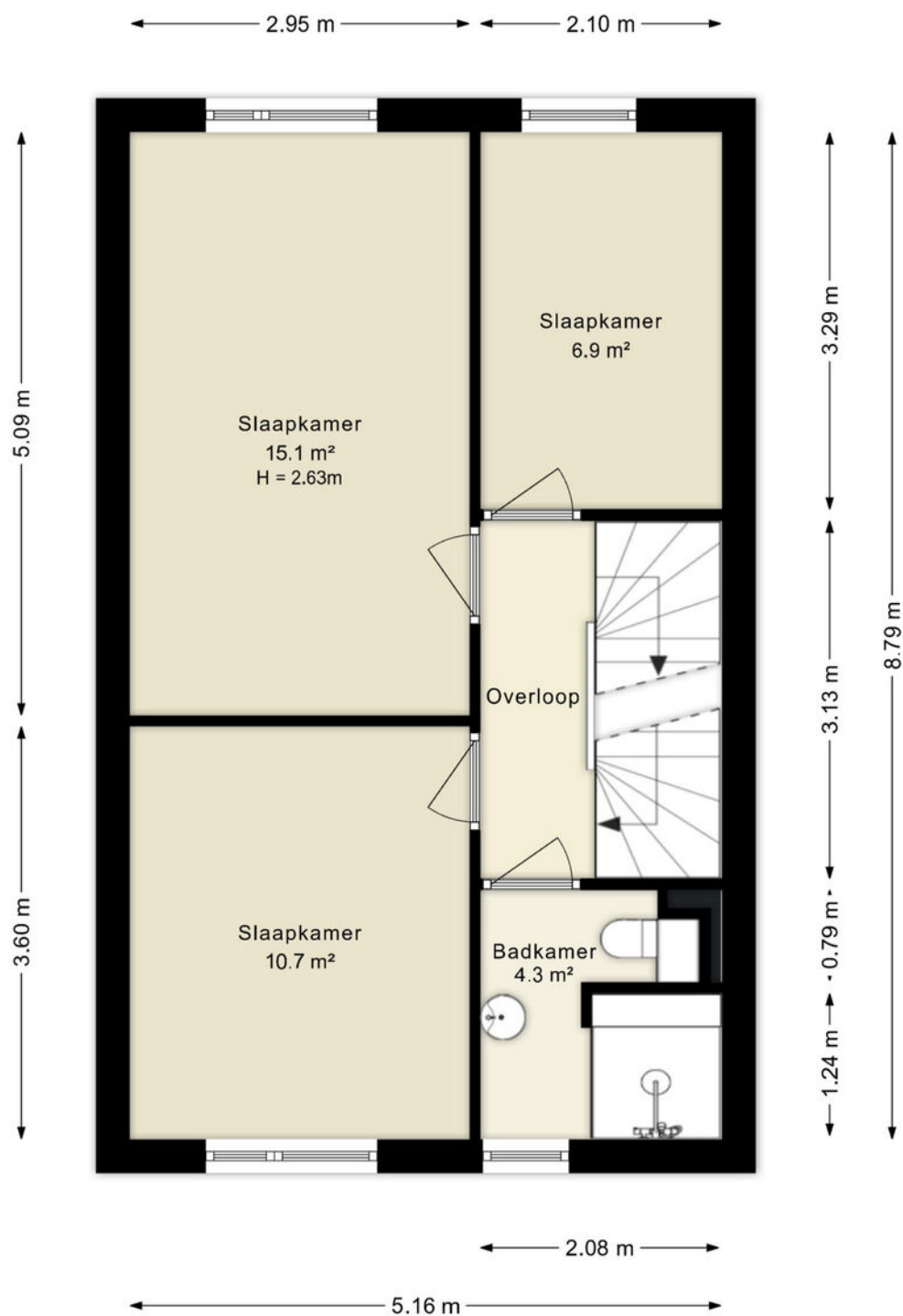
PLATTEGRONDEN



Deze plattegronden zijn uitsluitend bedoeld als indicatie van de woningindeling. De symbolen voor (dak)ramen, deuren, keuken- en sanitaire onderdelen tonen alleen de positie van de voorziening, niet het exacte type of de exacte afmetingen; al deze elementen zijn bij benadering geplaatst.

Alle (oppervlakte)maten zijn vereenvoudigd. Getoonde oppervlaktematen bij schuine daken zijn berekend tot de 150 cm-hoogtelijn.

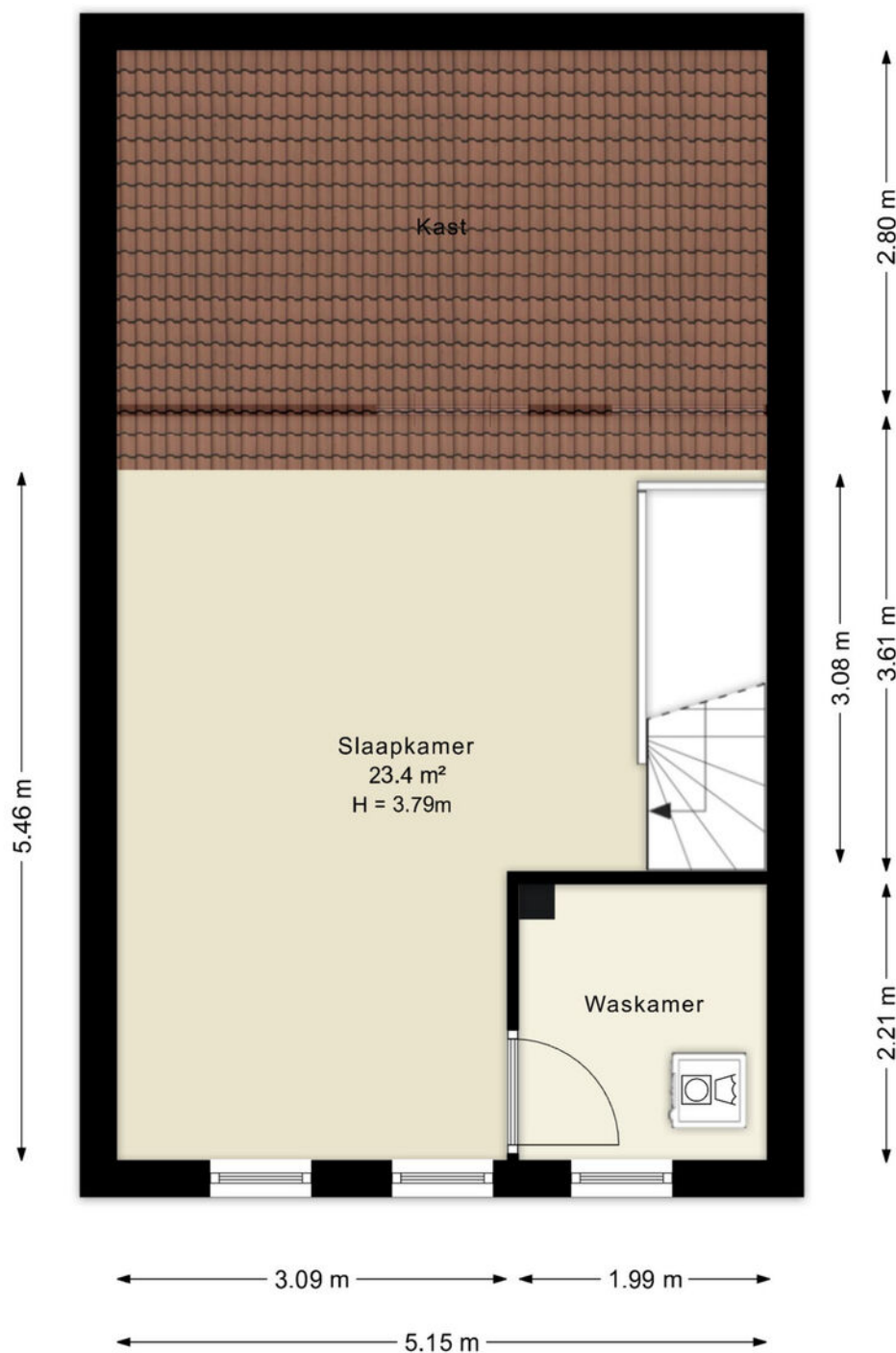
PLATTEGRONDEN



Deze plattegronden zijn uitsluitend bedoeld als indicatie van de woningindeling. De symbolen voor (dak)ramen, deuren, keuken- en sanitaire onderdelen tonen alleen de positie van de voorziening, niet het exacte type of de exacte afmetingen; al deze elementen zijn bij benadering geplaatst.

Alle (oppervlakte)maten zijn vereenvoudigd. Getoonde oppervlaktewmaten bij schuine daken zijn berekend tot de 150 cm-hoogtelijn.

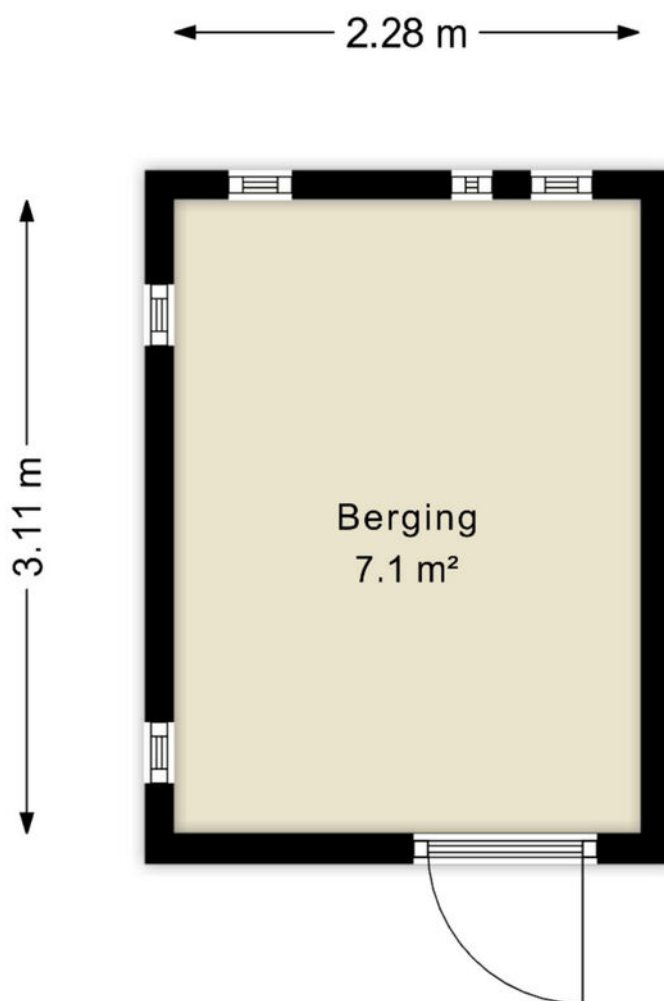
PLATTEGRONDEN



Deze plattegronden zijn uitsluitend bedoeld als indicatie van de woningindeling. De symbolen voor (dak)ramen, deuren, keuken- en sanitaire onderdelen tonen alleen de positie van de voorziening, niet het exacte type of de exacte afmetingen; al deze elementen zijn bij benadering geplaatst.

Alle (oppervlakte)maten zijn vereenvoudigd. Getoonde oppervlaktetmaten bij schuine daken zijn berekend tot de 150 cm-hoogtelijn.

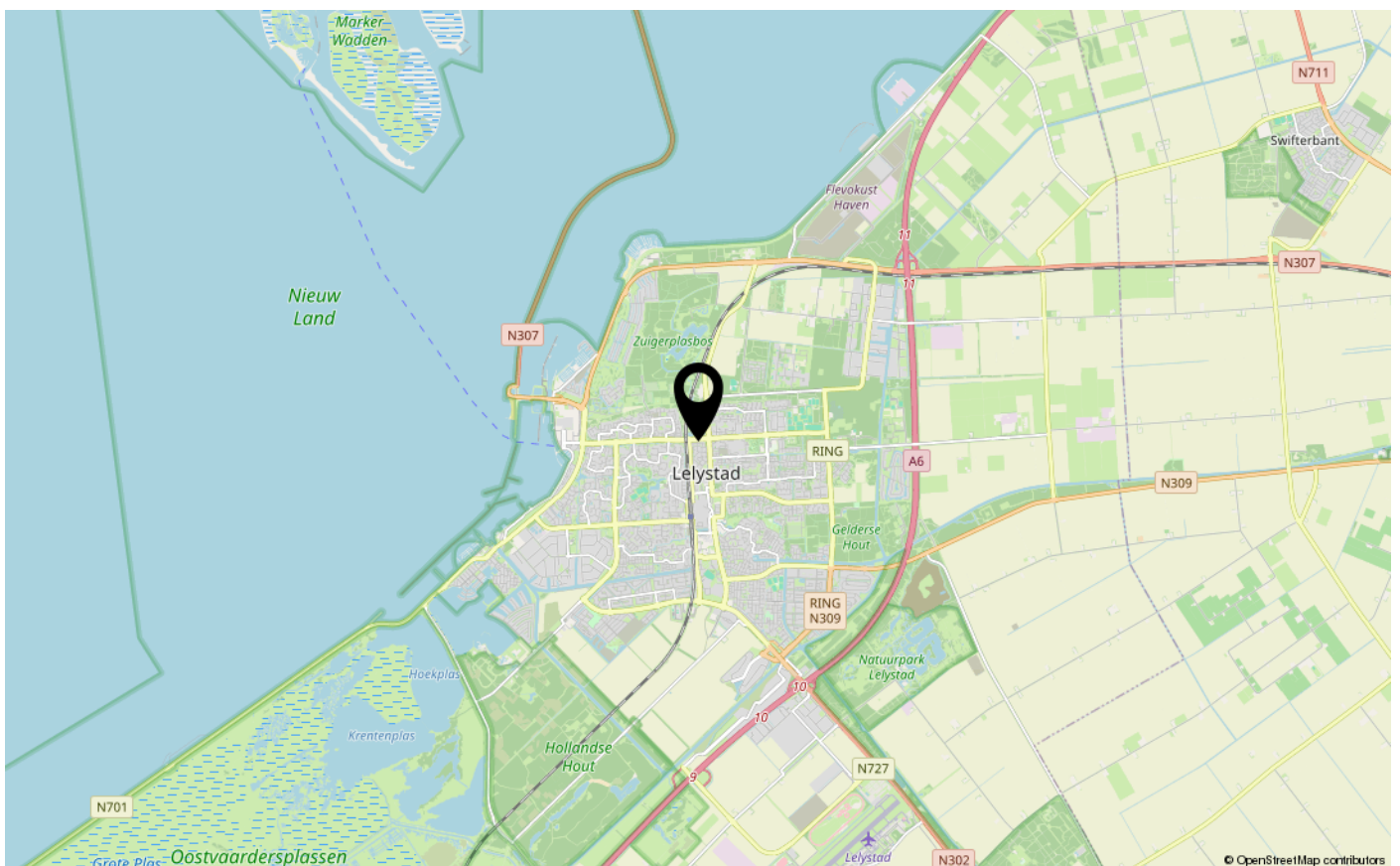
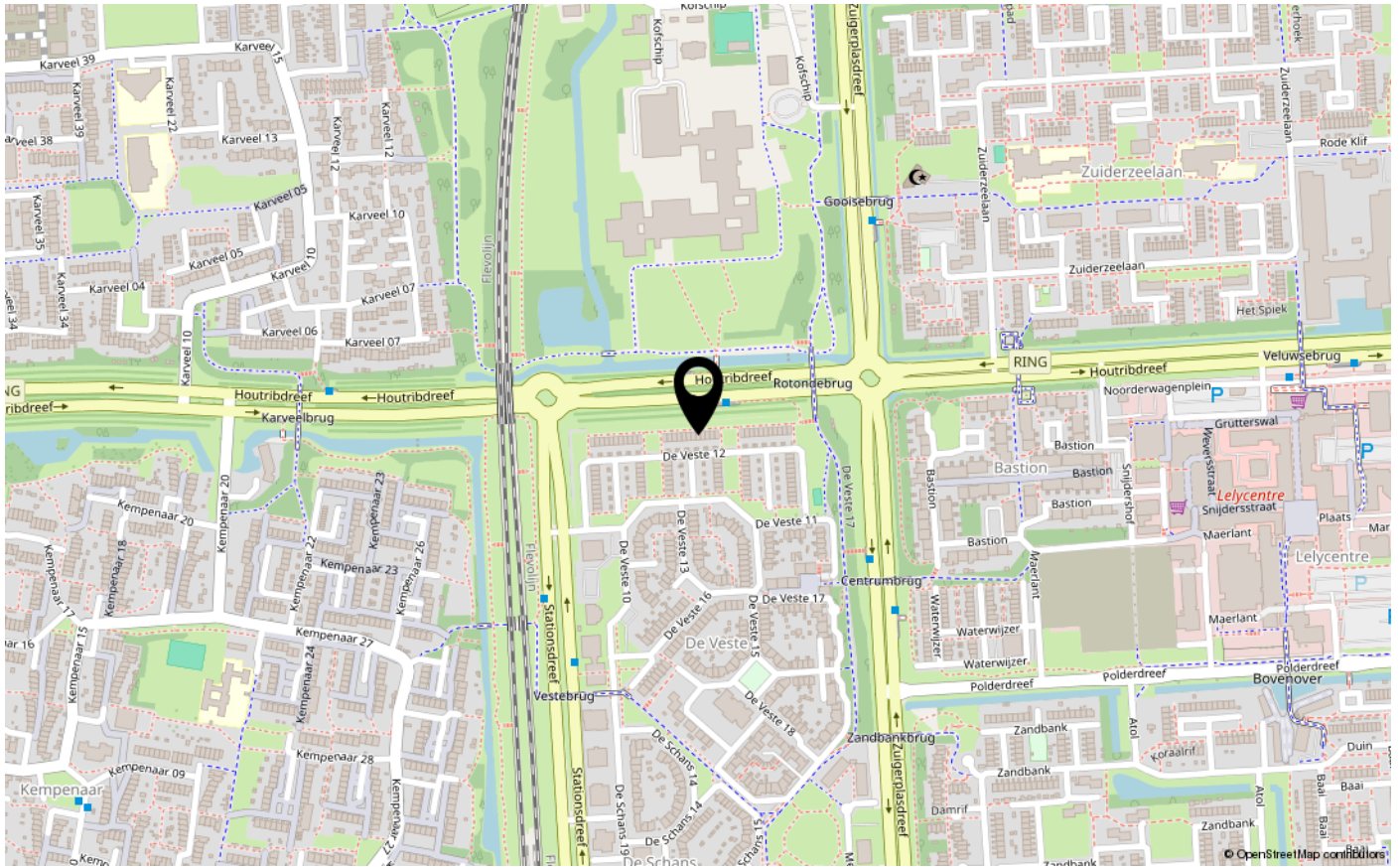
PLATTEGRONDEN



Deze plattegronden zijn uitsluitend bedoeld als indicatie van de woningindeling. De symbolen voor (dak)ramen, deuren, keuken- en sanitaire onderdelen tonen alleen de positie van de voorziening, niet het exacte type of de exacte afmetingen; al deze elementen zijn bij benadering geplaatst.

Alle (oppervlakte)maten zijn vereenvoudigd. Getoonde oppervlaktematen bij schuine daken zijn berekend tot de 150 cm-hoogtelijn.

LOCATIE OP DE KAART





ENERGIELABEL

A



Dé makelaar. Voor iedereen.

De Veste 10-14 · Lelystad



De Veste 10-14
8231 JA Lelystad
0320 411 211
info@MarktMakelaar.nl