



DUINBEEK 128

8226 TR LELYSTAD

€ 550.000 k.k.

Nu bieden vanaf € 550.000,- k.k.

# KENMERKEN

Type woning	hoekwoning
Bouwjaar	2002
Woonoppervlakte	167 m <sup>2</sup>
Perceeloppervlakte	226 m <sup>2</sup>
Inhoud	580 m <sup>3</sup>
Aantal kamers	6
Aantal slaapkamers	4
CV-ketel	-
CV-type	-
CV-ketel Bouwjaar	-
Energielabel	A
Isolatie	dakisolatie, muurisolatie, vloerisolatie, volledig geïsoleerd
Overige inpandige ruimte	-
Gebouwgebonden buitenruimte	3 m <sup>2</sup>
Externe bergruimte	10 m <sup>2</sup>
Soort tuin	achtertuintuin, zijtuin
Tuin ligging	west

# INLEIDING

Kam & Bronotte Makelaars biedt aan: Duinbeek 128 te Lelystad!

Op een schitterende locatie in de populaire en kindvriendelijke woonwijk De Landerijen staat deze uitstekend onderhouden en instapklare hoekwoning in karakteristieke jaren '30 stijl. De woning beschikt over maar liefst 167 m<sup>2</sup> woonoppervlakte, vier ruime slaapkamers, een luxe woonkeuken, een moderne badkamer, een royale woonkamer met maatwerk cinewall en sfeerhaard, een fraaie tuin met overkapping én parkeergelegenheid op eigen terrein.

De woning is gebouwd in 2002, uitstekend geïsoleerd, voorzien van energielabel A en de afgelopen jaren met veel zorg gemoderniseerd. Dankzij de hoogwaardige afwerking, royale leefruimtes en sfeervolle uitstraling is dit een woning waar u zonder verbouwen direct kunt gaan wonen.

Kortom; een royale en instapklare woning waar ruimte, luxe en wooncomfort op fraaie wijze samenkomen!

Nu bieden vanaf € 550.000,- k.k.



# INDELING

Indeling:

Begane grond:

Entree, ruime hal met meterkast, moderne toiletruimte, trapopgang naar de verdieping en toegang tot de woonkamer.

Bij binnenkomst wordt direct duidelijk wat deze woning zo bijzonder maakt. De royale woonkamer van maar liefst ca. 62 m<sup>2</sup> vormt het absolute hart van de woning. Dankzij de grote raampartijen aan meerdere zijden van de woning geniet u hier van een prachtige lichtinval gedurende de gehele dag. De begane grond is afgewerkt met een moderne gietvloer voorzien van vloerverwarming en straalt rust, ruimte en luxe uit. De woonkamer beschikt over een indrukwekkende maatwerk cinewall met geïntegreerde sfeerhaard en sfeervolle nisverlichting. Deze fraaie blikvanger geeft de ruimte een luxe uitstraling en vormt een prachtige centrale plek binnen de woning. Daarnaast bieden de openslaande deuren direct toegang tot de achtertuin.

Aan de voorzijde bevindt zich de luxe woonkeuken welke in 2021 volledig is vernieuwd. De keuken is uitgevoerd in een moderne opstelling en voorzien van hoogwaardige inbouwapparatuur waaronder een Siemens inductiekookplaat, Quooker, vaatwasser, koelkast, vriezer, Samsung oven met stoomfunctie, combimagnetron, warmhoudlade en een Boretti wijnklimaatkast. Een heerlijke plek voor kookliefhebbers en gezinnen die graag uitgebreid tafelen.



# INDELING

## Eerste verdieping:

Ruime overloop met toegang tot drie goed bemeten slaapkamers van respectievelijk circa 16 m<sup>2</sup>, 13 m<sup>2</sup> en 9 m<sup>2</sup>. De slaapkamers bieden voldoende ruimte voor een gezin, thuiswerkplek of hobbyruimte.

De moderne badkamer is voorzien van een ligbad, separate douche, tweede toilet en een wastafelmeubel. Dankzij de praktische indeling en verzorgde afwerking is dit een comfortabele ruimte voor het hele gezin.

## Tweede verdieping:

Via een vaste trap bereikt u de tweede verdieping.

Hier bevindt zich een royale vierde slaapkamer van circa 18 m<sup>2</sup>, welke uitstekend gebruikt kan worden als master bedroom, werkruimte, hobbykamer of logeerkamer. Dankzij de hoge nok en royale afmetingen voelt deze verdieping bijzonder ruim aan.

Op de overloop bevinden zich de aansluitingen voor de wasapparatuur, de WTW-installatie en extra bergruimte.

## Tuin:

De verzorgde achtertuin biedt een heerlijke plek om te ontspannen en te genieten van het buitenleven. De tuin beschikt over een royale terrasoverkapping waar u vrijwel het gehele jaar door beschermt kunt zitten. Of u nu wilt genieten van een zomerse barbecue, een goed glas wijn of een rustige avond met familie en vrienden; deze tuin biedt hiervoor alle mogelijkheden.

Daarnaast beschikt de woning over een vrijstaande berging welke ideaal is voor het stallen van fietsen en het opbergen van tuinspullen.

De tuin biedt veel privacy en vormt een verlengstuk van de leefruimte binnen.

## Bijzonderheden:

Op een schitterende locatie in de populaire en kindvriendelijke woonwijk De Landerijen gelegen instapklare hoekwoning

Karakteristieke jaren '30 uitstraling

Maar liefst 167 m<sup>2</sup> woonoppervlakte

Perceeloppervlakte 226 m<sup>2</sup> eigen grond

Bouwjaar 2002

Vier ruime slaapkamers

Luxe woonkeuken en toiletruimte vernieuwd in 2021

Royale woonkamer van ca. 62 m<sup>2</sup>

Begane grond voorzien van een moderne gietvloer met vloerverwarming

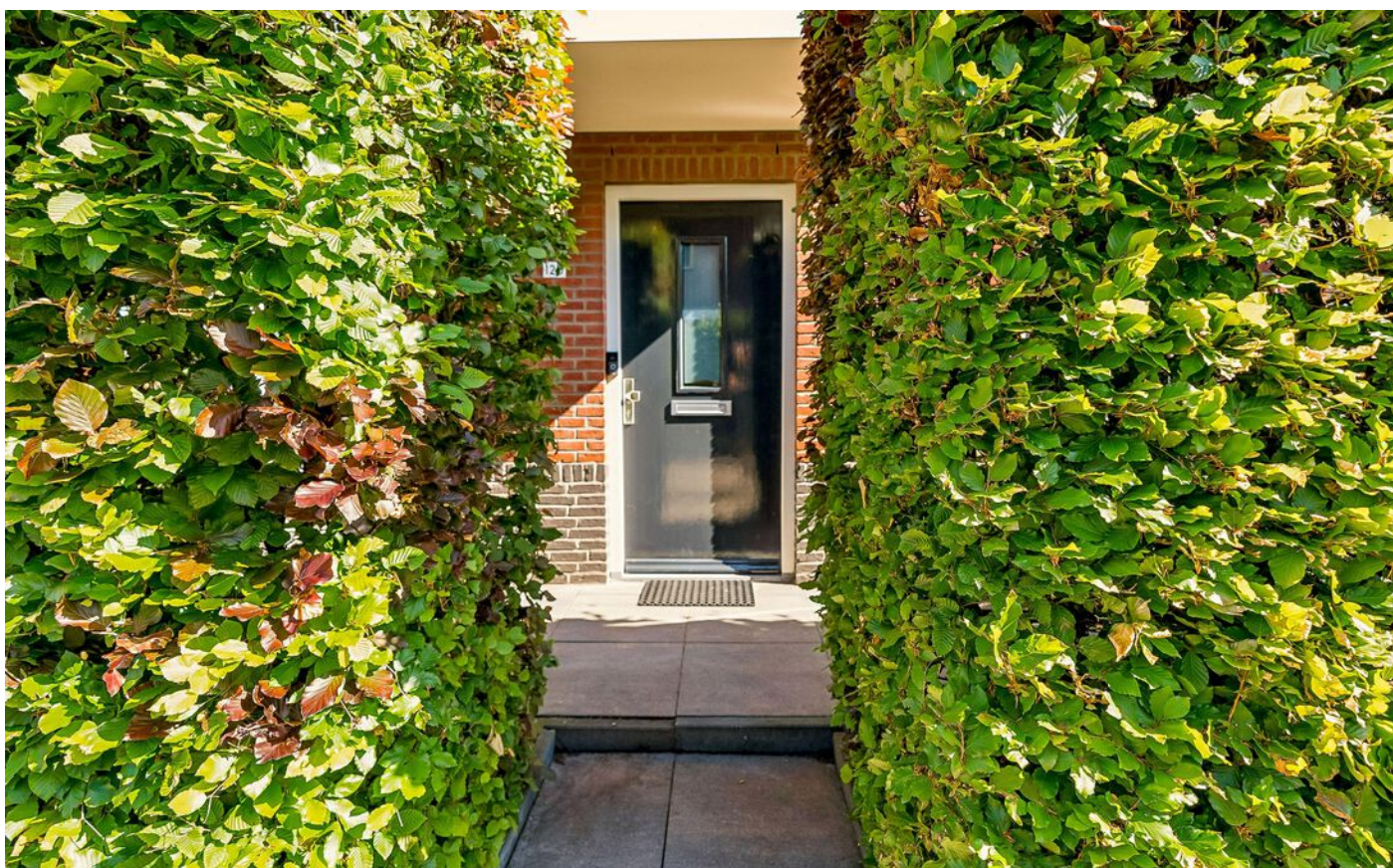
Energie label A

Volledig geïsoleerd

Voorzien van stadsverwarming

Glasvezelaansluiting aanwezig

# FOTO'S



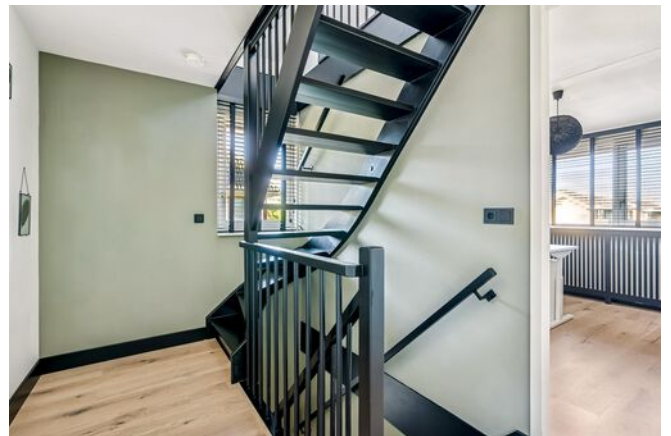
# FOTO'S



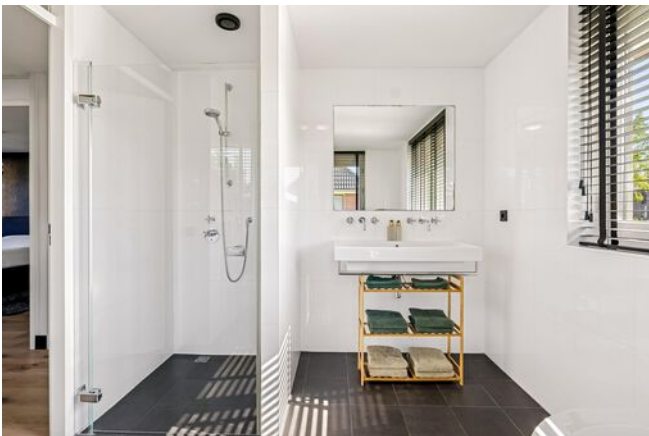
# FOTO'S



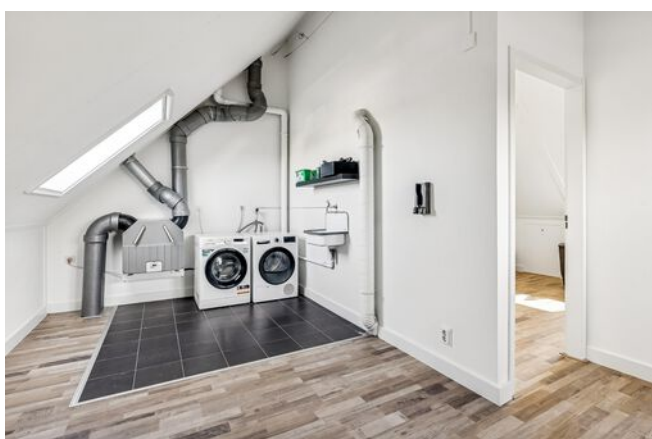
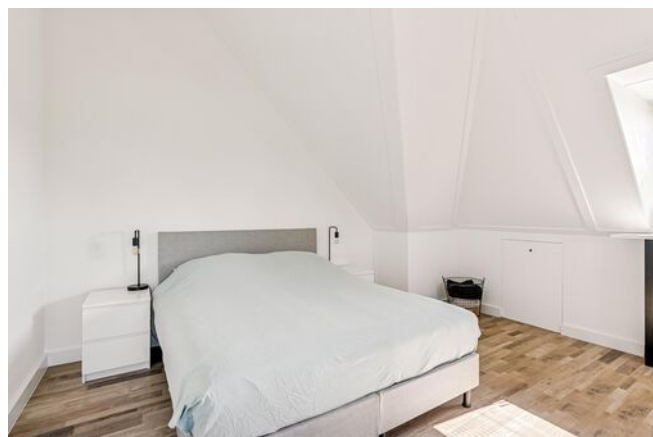
# FOTO'S



# FOTO'S



# FOTO'S



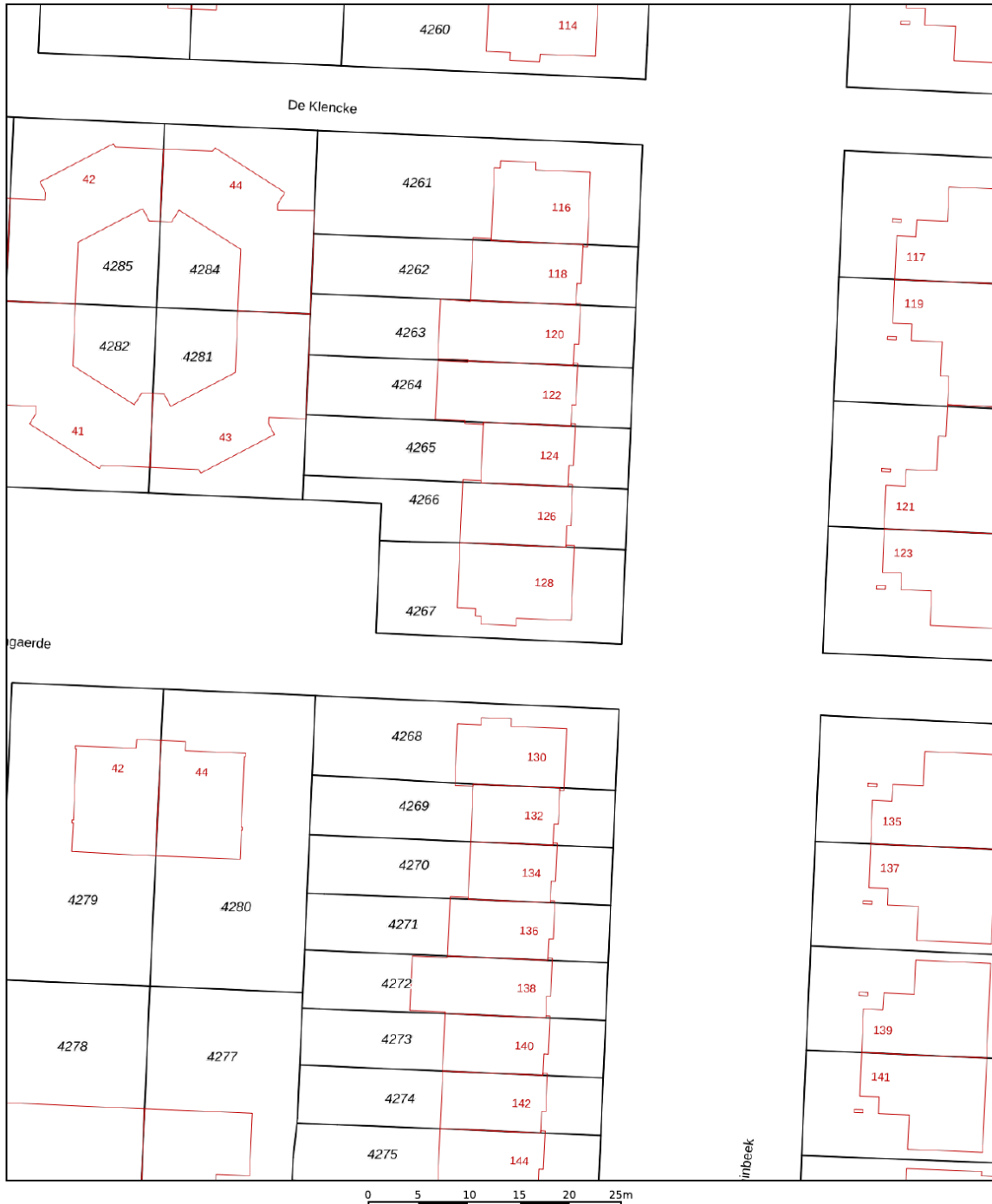
# FOTO'S




# KADASTRALE KAART

Kadastrale kaart

Uw referentie: ---

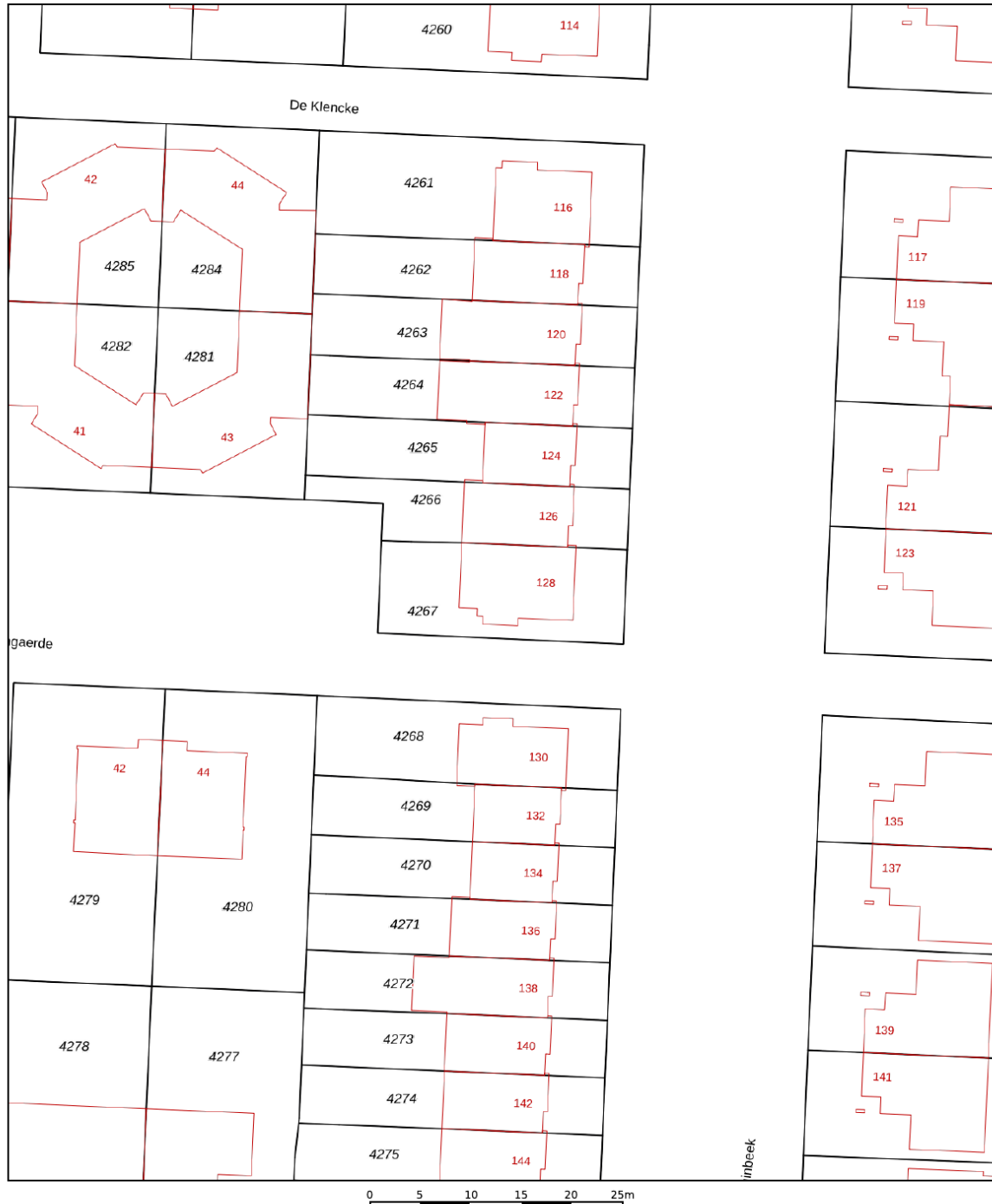



<p>12345 25</p> <p>Deze kaart is noordgericht</p> <p>Perceelnummer</p> <p>Huisnummer</p> <p>Vastgestelde kadastrale grens</p> <p>Voorlopige kadastrale grens</p> <p>Administratieve kadastrale grens</p> <p>Bebouwing</p> <p>Voor een eensluidend uittreksel, geleverd op 7 mei 2026 De bewaarder van het kadaster en de openbare registers</p>	<p>Schaal 1: 500</p> <p>Kadastrale gemeente Lelystad</p> <p>Sectie P</p> <p>Perceel 4267</p> <p>Aan dit uittreksel kunnen geen betrouwbare maten worden ontleend. De Dienst voor het kadaster en de openbare registers behoudt zich de intellectuele eigendomsrechten voor, waaronder het auteursrecht en het databankenrecht.</p>	
---	--	---

# KADASTRALE KAART

Kadastrale kaart

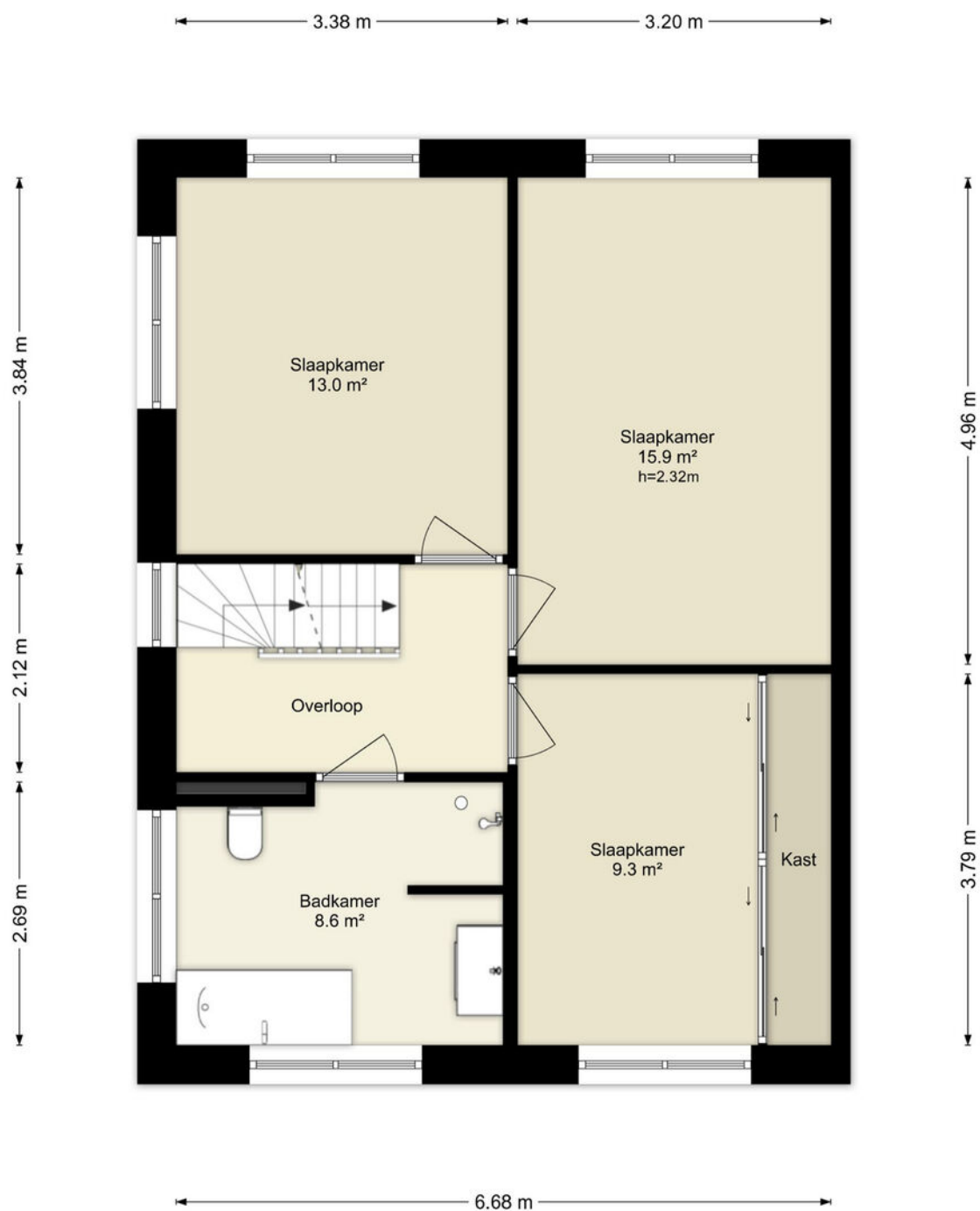
Uw referentie: ---



<p>12345 25</p> <p>Deze kaart is noordgericht</p> <p>Perceelnummer</p> <p>Huisnummer</p> <p>Vastgestelde kadastrale grens</p> <p>Voorlopige kadastrale grens</p> <p>Administratieve kadastrale grens</p> <p>Bebouwing</p> <p>Voor een eensluidend uittreksel, geleverd op 7 mei 2026 De bewaarder van het kadaster en de openbare registers</p>	<p>Schaal 1: 500</p> <p>Kadastrale gemeente Lelystad</p> <p>Sectie P</p> <p>Perceel 4267</p> <p>Aan dit uittreksel kunnen geen betrouwbare maten worden ontleend. De Dienst voor het kadaster en de openbare registers behoudt zich de intellectuele eigendomsrechten voor, waaronder het auteursrecht en het databankenrecht.</p>	
---	--	---

# PLATTEGRONDEN

## Duinbeek 128 - Lelystad Eerste Verdieping

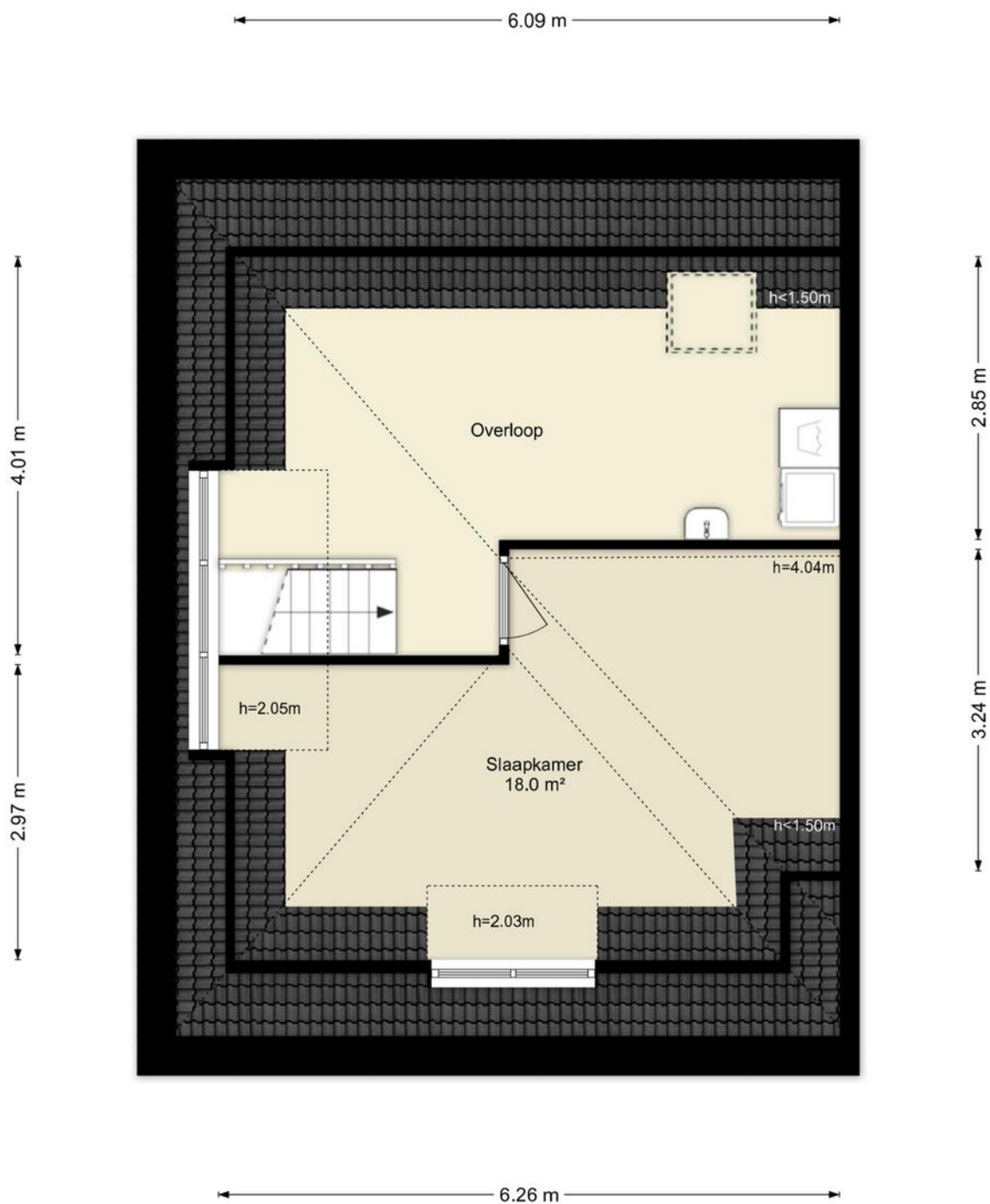


Deze plattegronden zijn uitsluitend bedoeld als indicatie van de woningindeling.  
De symbolen voor (dak)ramen, deuren, keuken- en sanitaire onderdelen tonen  
alleen de positie van de voorziening, niet het exacte type of de exacte afmetingen;  
al deze elementen zijn bij benadering geplaatst.

Alle (oppervlakte)maten zijn vereenvoudigd. Getoonde oppervlaktetaten  
bij schuine daken zijn berekend tot de 150 cm-hoogtelijn.

# PLATTEGRONDEN

## Duinbeek 128 - Lelystad Tweede Verdieping

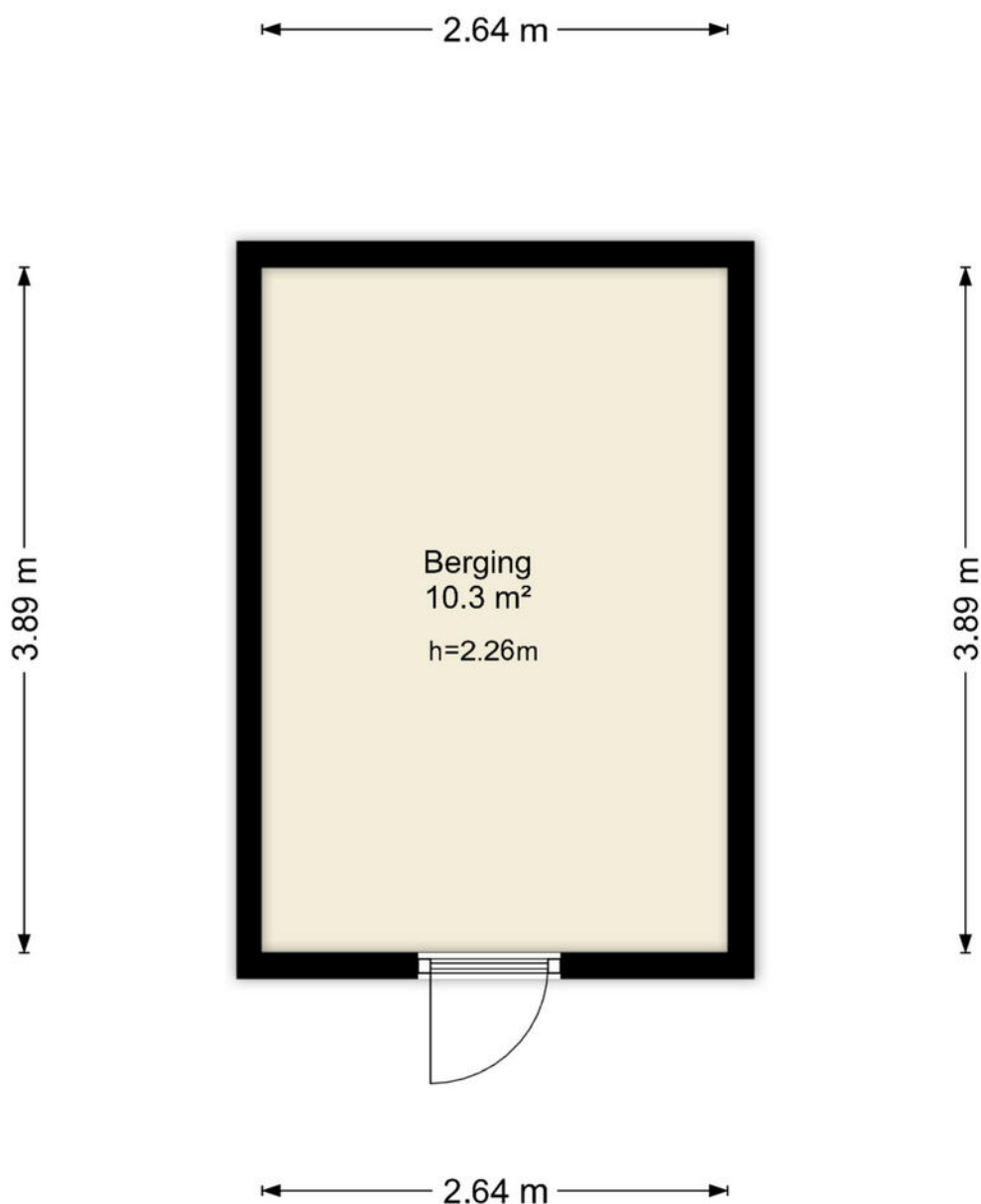


Deze plattegronden zijn uitsluitend bedoeld als indicatie van de woningindeling.  
De symbolen voor (dak)ramen, deuren, keuken- en sanitaire onderdelen tonen  
alleen de positie van de voorziening, niet het exacte type of de exacte afmetingen;  
al deze elementen zijn bij benadering geplaatst.

Alle (oppervlakte)maten zijn vereenvoudigd. Getoonde oppervlaktetmaten  
bij schuine daken zijn berekend tot de 150 cm-hoogtelijn.

# PLATTEGRONDEN

## Duinbeek 128 - Lelystad Berging

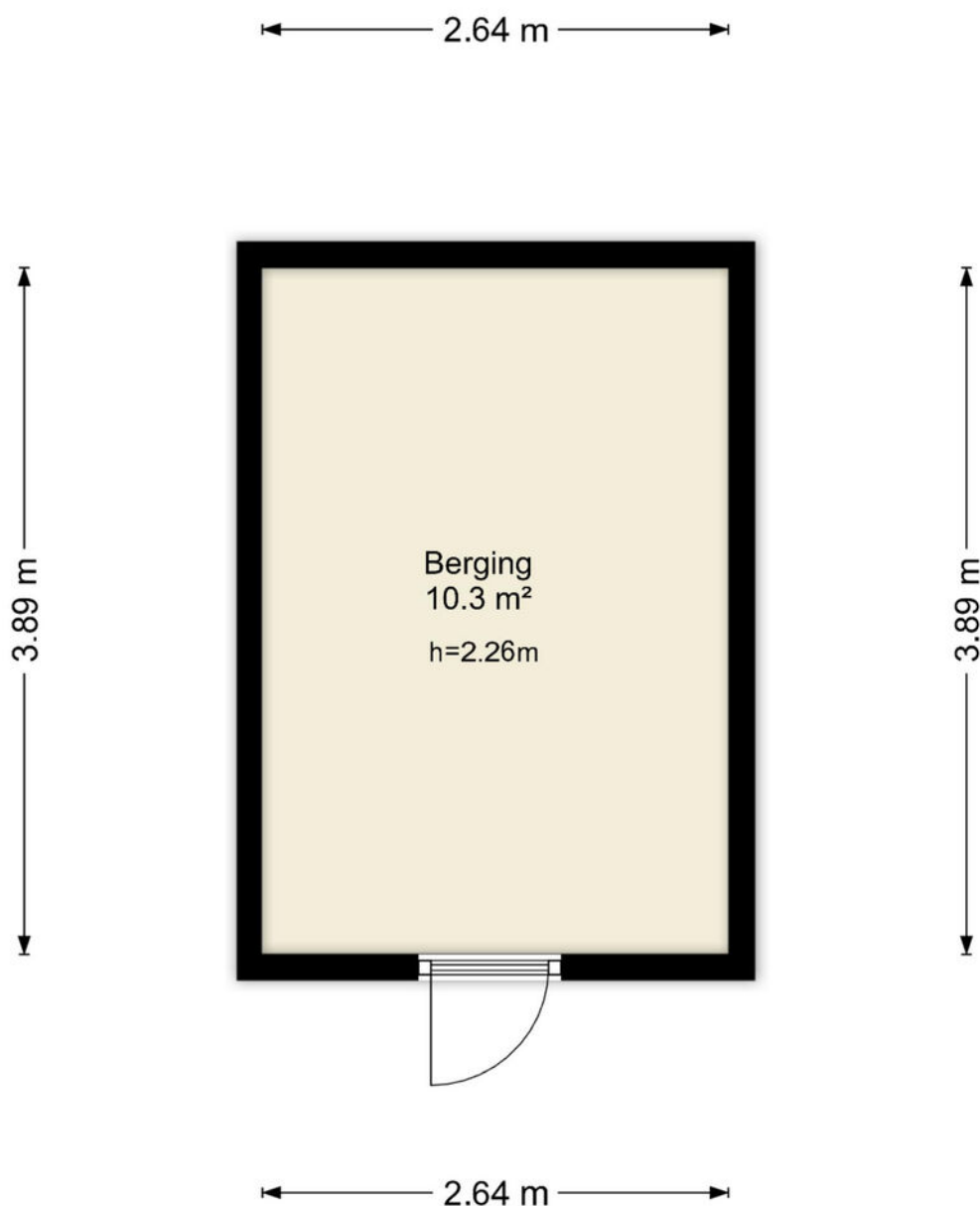


Deze plattegronden zijn uitsluitend bedoeld als indicatie van de woningindeling.  
De symbolen voor (dak)ramen, deuren, keuken- en sanitaire onderdelen tonen  
alleen de positie van de voorziening, niet het exacte type of de exacte afmetingen;  
al deze elementen zijn bij benadering geplaatst.

Alle (oppervlakte)maten zijn vereenvoudigd. Getoonde oppervlaktematen  
bij schuine daken zijn berekend tot de 150 cm-hoogtelijn.

# PLATTEGRONDEN

## Duinbeek 128 - Lelystad Berging



Deze plattegronden zijn uitsluitend bedoeld als indicatie van de woningindeling. De symbolen voor (dak)ramen, deuren, keuken- en sanitaire onderdelen tonen alleen de positie van de voorziening, niet het exacte type of de exacte afmetingen; al deze elementen zijn bij benadering geplaatst.

Alle (oppervlakte)maten zijn vereenvoudigd. Getoonde oppervlaktematen bij schuine daken zijn berekend tot de 150 cm-hoogtelijn.





# ENERGIELABEL

A



Dé makelaar. Voor iedereen.

De Veste 10-14 · Lelystad



De Veste 10-14  
8231 JA Lelystad  
0320 411 211  
info@MarktMakelaar.nl