



EKENSTEIN 47

8226 RH LELYSTAD

€ 385.000 k.k.

Bieden vanaf € 385.000,- k.k.

KENMERKEN

Type woning	tussenwoning
Bouwjaar	2002
Woonoppervlakte	100 m ²
Perceeloppervlakte	173 m ²
Inhoud	328 m ³
Aantal kamers	4
Aantal slaapkamers	3
CV-ketel	-
CV-type	-
CV-ketel Bouwjaar	-
Energielabel	A
Isolatie	-
Overige inpandige ruimte	-
Gebouwgebonden buitenruimte	21 m ²
Externe bergruimte	6 m ²
Soort tuin	geen tuin
Tuin ligging	

INLEIDING

Op zoek naar een instapklare gezinswoning met een luxe badkamer, ruime woonkamer én een heerlijke tuin met meerdere overkappingen? Dan is deze verzorgde eengezinswoning aan de Ekenstein 47 in de populaire woonwijk De Landerijen precies wat je zoekt. De woning beschikt over energielabel A, drie slaapkamers, een moderne badkamer uit 2025 en een fijne ligging nabij scholen, winkels, openbaar vervoer en diverse uitvalswegen. Een ideale woning voor gezinnen die comfortabel willen wonen in een groene en ruim opgezette woonomgeving.

Bieden vanaf € 385.000,- k.k.



INDELING

Omschrijving:

Bij binnenkomst tref je de hal met meterkast, toiletruimte en trapopgang. Vanuit de hal bereik je de ruime tuingerichte woonkamer van circa 43,4 m², welke dankzij de grote raampartijen beschikt over een prettige lichtinval. Er is volop ruimte voor een comfortabele zithoek én een grote eettafel. Via de woonkamer bereik je de achtertuin met veranda's.



De keuken is praktisch ingericht en voorzien van diverse apparatuur, waaronder een kookplaat, vaatwasser, combimagnetron en een ingebouwde koel-/vriescombinatie.



Eerste verdieping:

Op de eerste verdieping bevinden zich drie slaapkamers van respectievelijk circa 13,6 m², 9,0 m² en 8,5 m². De slaapkamers zijn netjes afgewerkt en voorzien van een laminaatvloer. Daarnaast beschikt de verdieping over een aparte wasruimte.

De luxe badkamer uit 2025 is compleet uitgevoerd met een ligbad met douchegelegenheid, stortdouche, wastafelmeubel, designradiator en inbouwspots. Dankzij de moderne afwerking heeft de badkamer een frisse en eigentijdse uitstraling.



INDELING

Tuin:

Ook buiten is het volop genieten. De achtertuin is verzorgd aangelegd met sierbestrating en beschikt over twee veranda's/overkappingen, waarvan één van aluminium en één van hout. Daarnaast is er een houten berging aanwezig. De schuttingen met betonnen palen zorgen voor een nette en duurzame erfafscheiding.

Deze woning ligt in de groene en ruim opgezette woonwijk De Landerijen. De wijk staat bekend om de rustige woonomgeving, voldoende parkeergelegenheid en de gunstige ligging ten opzichte van scholen, winkels, openbaar vervoer en diverse uitvalswegen.

Kortom: een nette gezinswoning met veel woonruimte, drie slaapkamers en een heerlijke tuin met meerdere overkappingen op een fijne locatie in Lelystad. Maak snel een afspraak voor een bezichtiging en ontdek zelf de mogelijkheden van deze woning!

Bijzonderheden:

- Bouwjaar 2002
- Gelegen op 173 m² eigen grond
- Energielabel A
- Ruime woonkamer van circa 43,4 m²
- Drie slaapkamers van circa 13,6 m², 9,0 m² en 8,5 m²
- Twee veranda's/overkappingen aanwezig
- Praktische keuken voorzien van diverse apparatuur en ingebouwde koel-/vriescombinatie
- Luxe badkamer uit 2025
- Aparte wasruimte aanwezig op de verdieping
- Achtertuin voorzien van sierbestrating
- Houten berging aanwezig
- Schuttingen uitgevoerd met betonnen palen
- Nette laminaatvloeren op de verdieping
- Gelegen in de populaire woonwijk De Landerijen in Lelystad
- Oplevering in overleg

FOTO'S



FOTO'S



FOTO'S



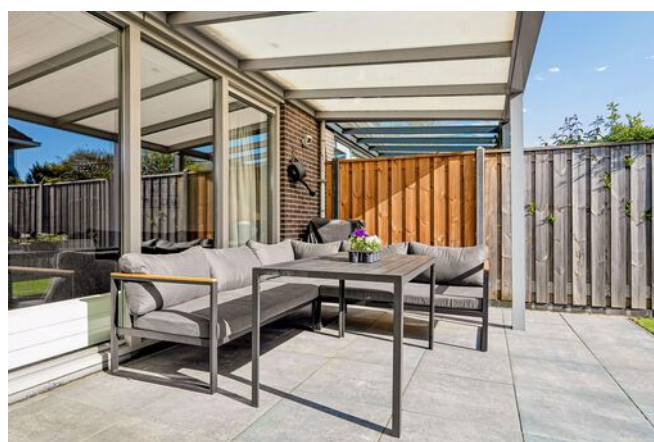
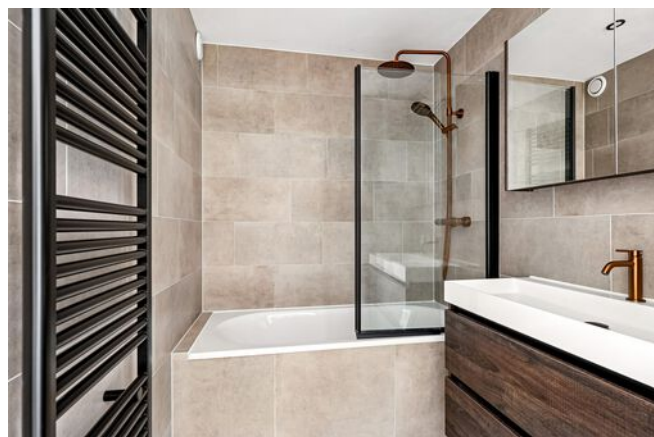
FOTO'S



FOTO'S



FOTO'S




KADASTRALE KAART

Kadastrale kaart

Uw referentie: ---



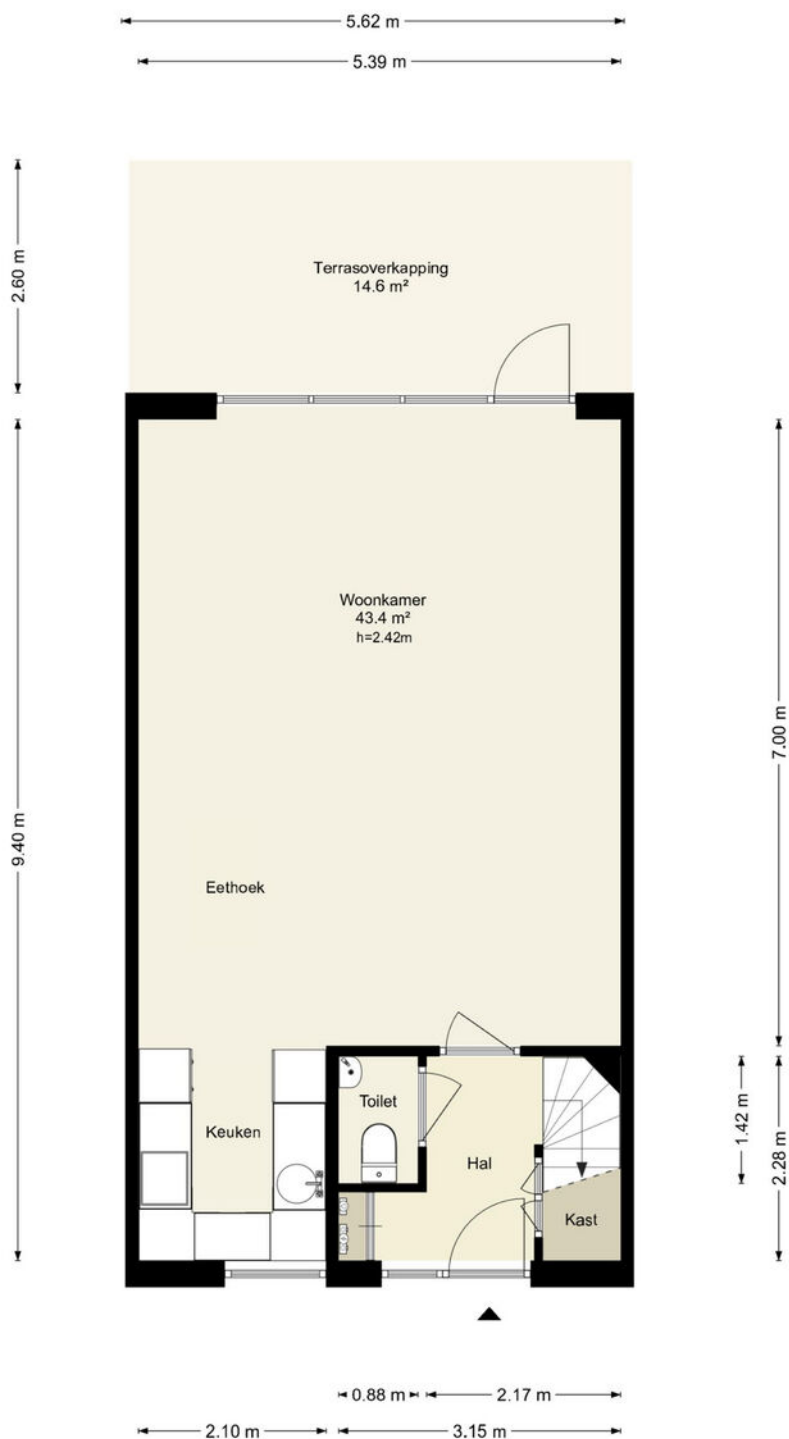
12345	Deze kaart is noordgericht	Schaal 1: 500	
25	Perceelnummer	Kadastrale gemeente Lelystad	
	Huisnummer	Sectie P	
	Vastgestelde kadastrale grens	Perceel 3938	
	Voorlopige kadastrale grens		
	Administratieve kadastrale grens		
	Bebouwing		

Voor een eensluidend uittreksel, geleverd op 20 april 2026
De bewaarder van het kadaster en de openbare registers

Aan dit uittreksel kunnen geen betrouwbare maten worden ontleend.
De Dienst voor het kadaster en de openbare registers behoudt zich de intellectuele eigendomsrechten voor, waaronder het auteursrecht en het databankenrecht.

PLATTEGRONDEN

Ekenstein 47 - Lelystad Begane Grond

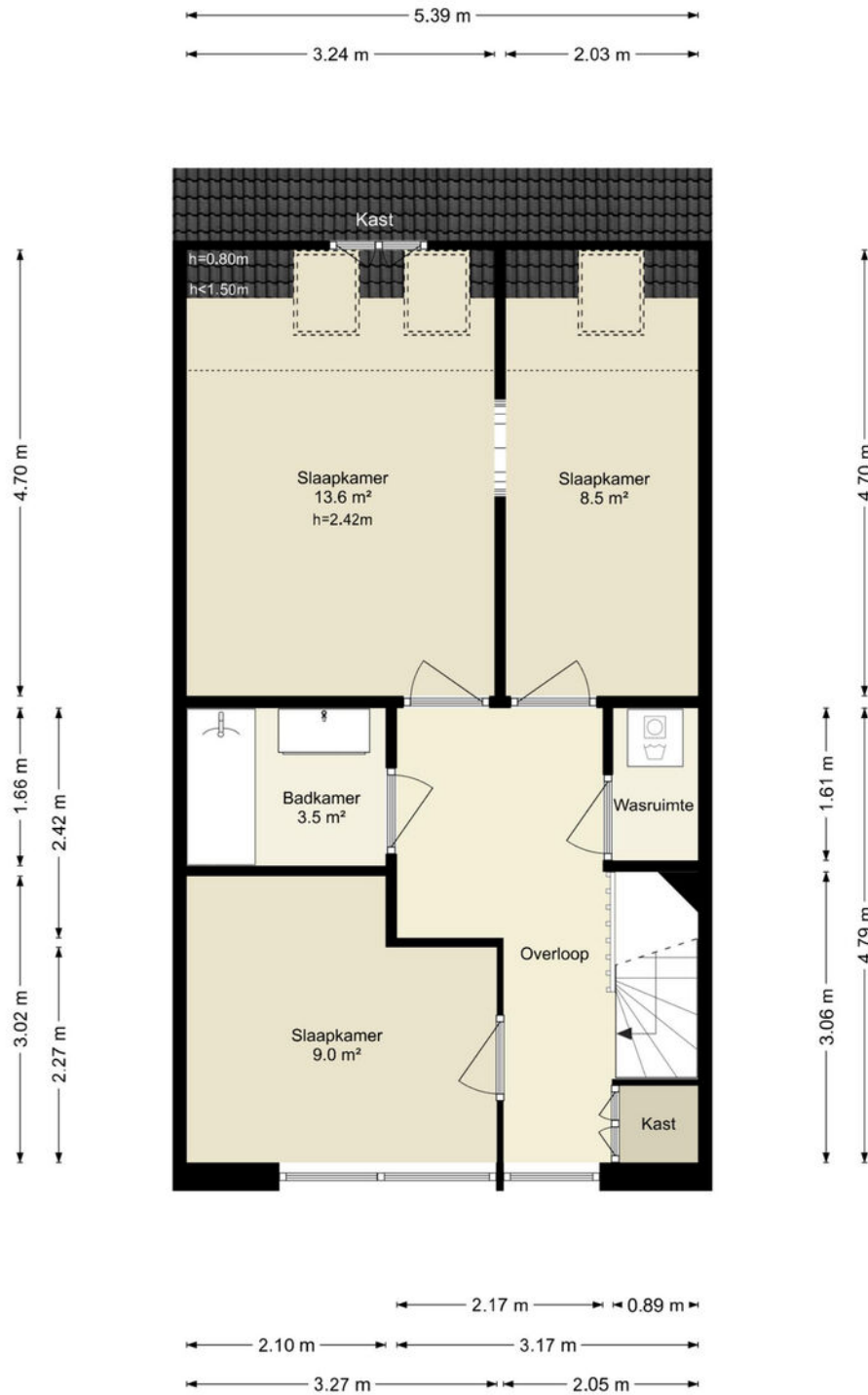


Deze plattegronden zijn uitsluitend bedoeld als indicatie van de woningindeling. De symbolen voor (dak)ramen, deuren, keuken- en sanitaire onderdelen tonen alleen de positie van de voorziening, niet het exacte type of de exacte afmetingen; al deze elementen zijn bij benadering geplaatst.

Alle (oppervlakte)maten zijn vereenvoudigd. Getoonde oppervlaktetaten bij schuine daken zijn berekend tot de 150 cm-hoogtelijn.

PLATTEGRONDEN

Ekenstein 47 - Lelystad Eerste Verdieping

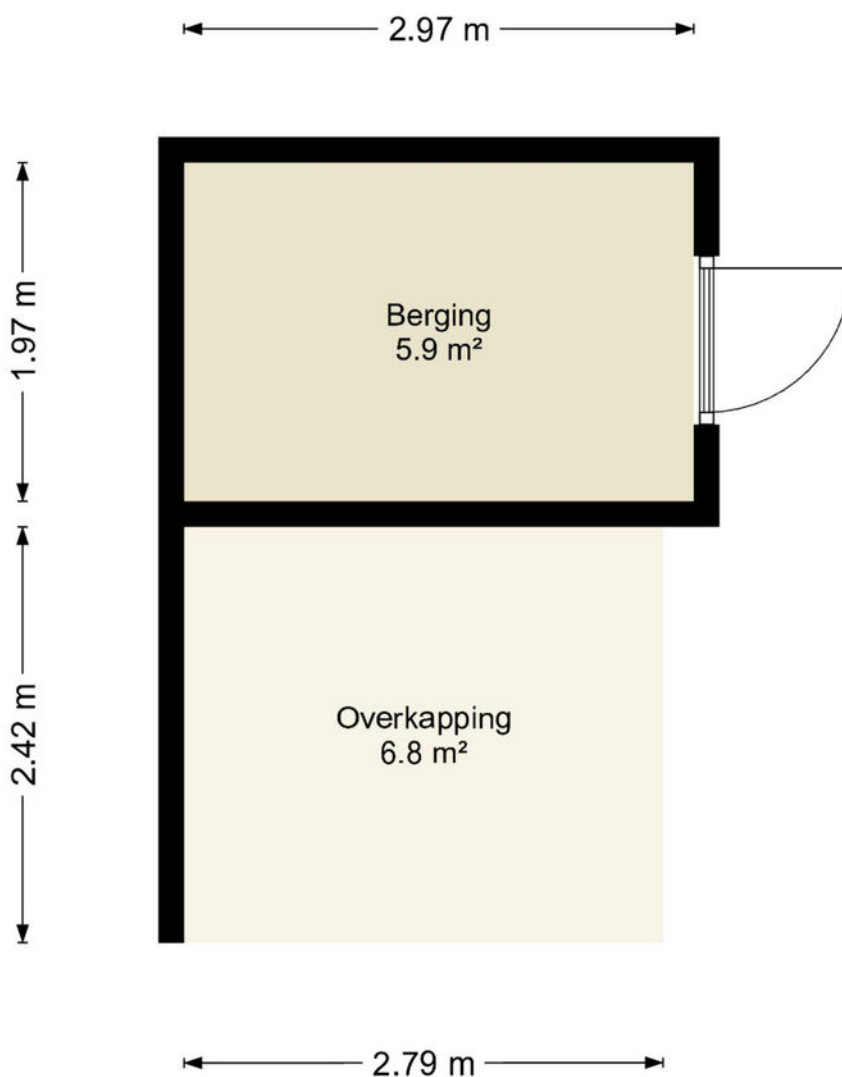


Deze plattegronden zijn uitsluitend bedoeld als indicatie van de woningindeling. De symbolen voor (dak)ramen, deuren, keuken- en sanitaire onderdelen tonen alleen de positie van de voorziening, niet het exacte type of de exacte afmetingen; al deze elementen zijn bij benadering geplaatst.

Alle (oppervlakte)maten zijn vereenvoudigd. Getoonde oppervlaktetaten bij schuine daken zijn berekend tot de 150 cm-hoogtelijn.

PLATTEGRONDEN

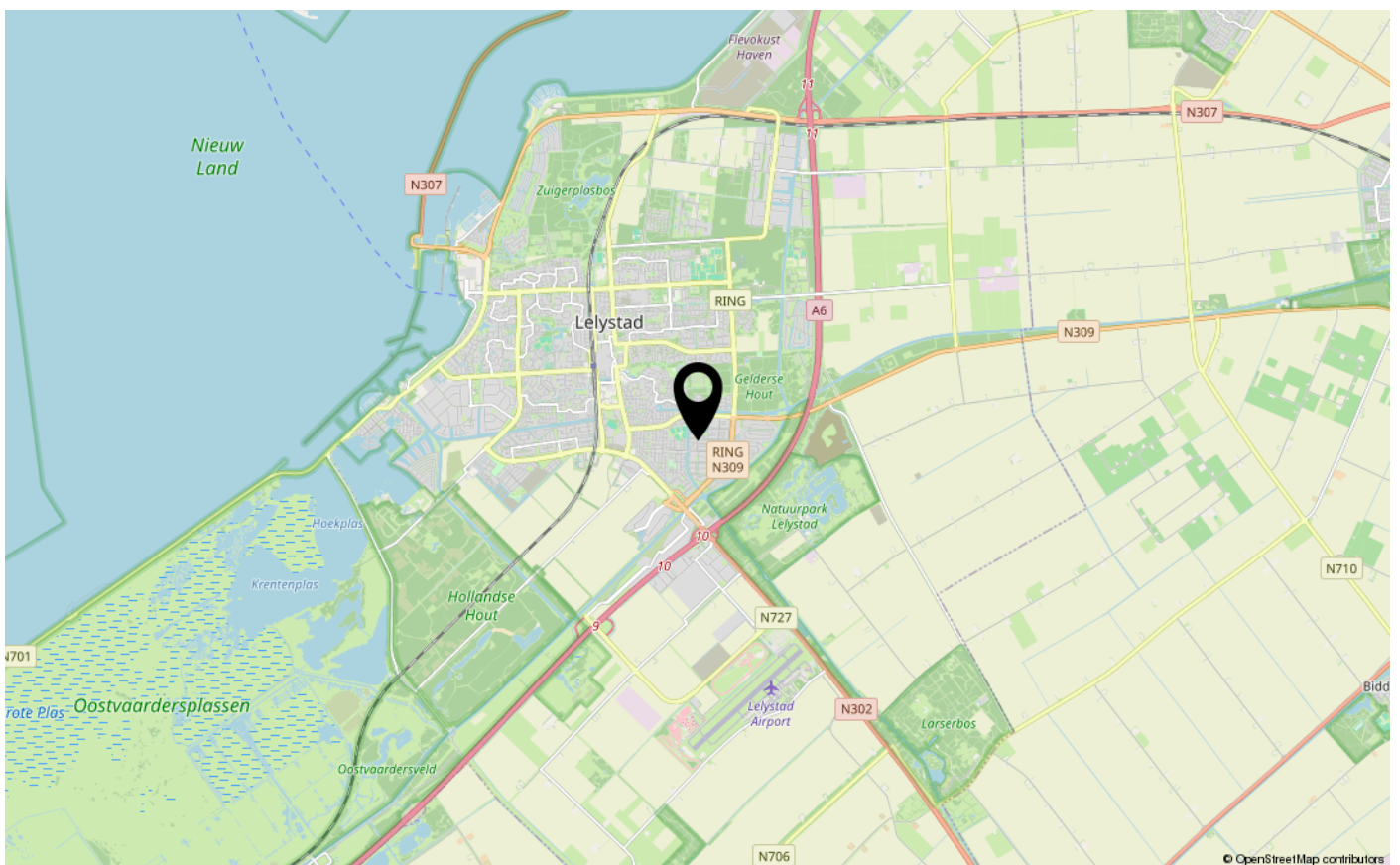
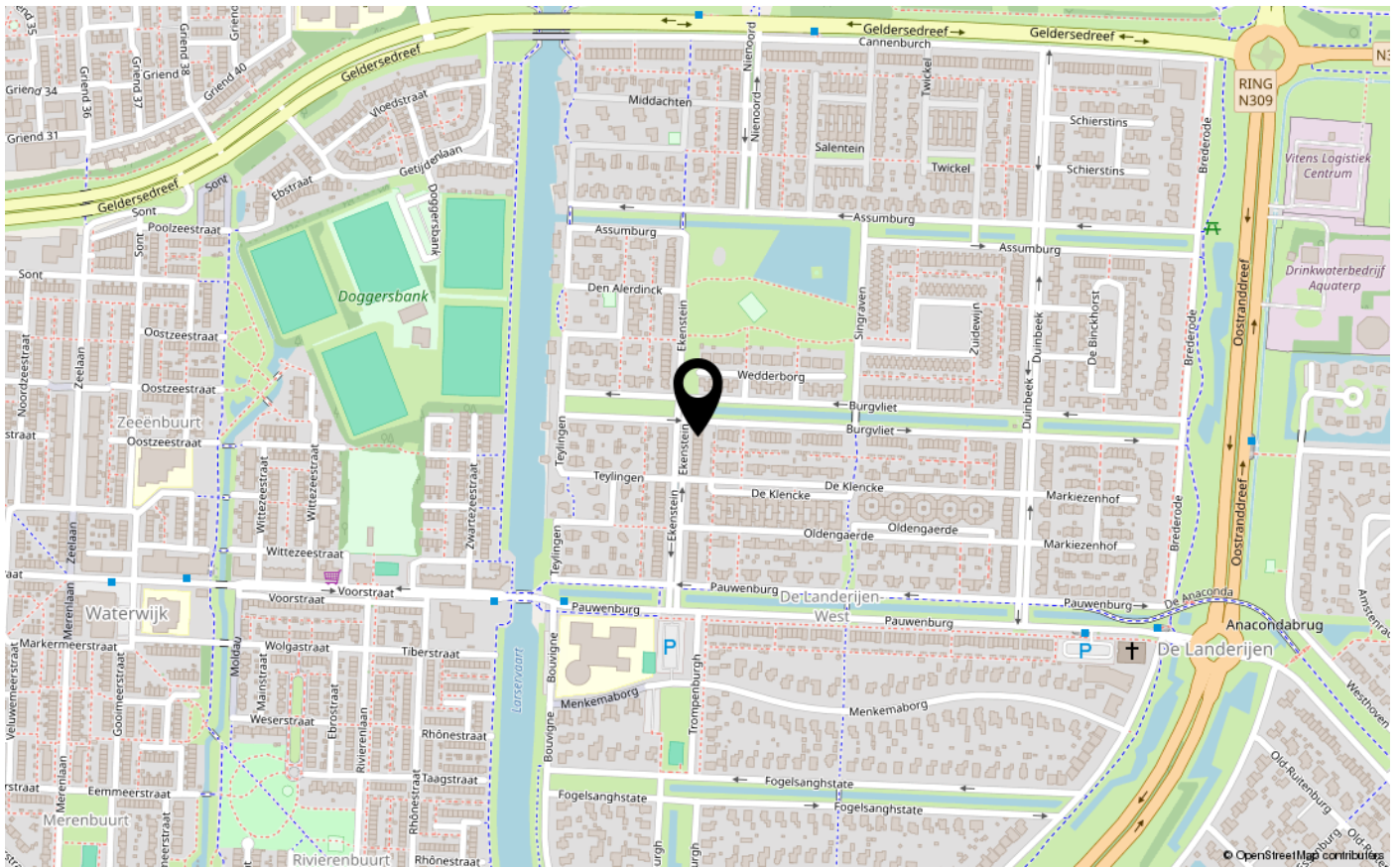
Ekenstein 47 - Lelystad Berging



Deze plattegronden zijn uitsluitend bedoeld als indicatie van de woningindeling. De symbolen voor (dak)ramen, deuren, keuken- en sanitaire onderdelen tonen alleen de positie van de voorziening, niet het exacte type of de exacte afmetingen; al deze elementen zijn bij benadering geplaatst.

Alle (oppervlakte)maten zijn vereenvoudigd. Getoonde oppervlaktematen bij schuine daken zijn berekend tot de 150 cm-hoogtelijn.

LOCATIE OP DE KAART





ENERGIELABEL

A



Dé makelaar. Voor iedereen.

De Veste 10-14 · Lelystad



De Veste 10-14
8231 JA Lelystad
0320 411 211
info@MarktMakelaar.nl