

Suze Groenewegstraat 97

Purmerend

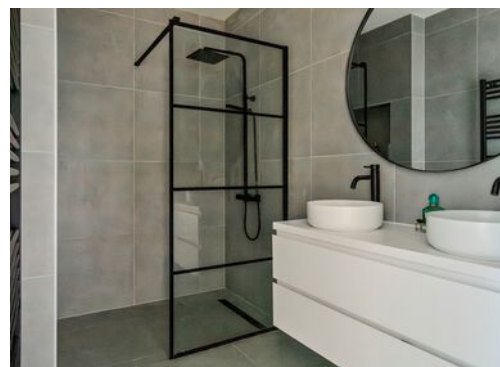
Vraagprijs

€ 365.000

K.K.



Het perfecte appartement voor jou! (met uitzicht)



KENMERKEN

Woonoppervlakte **93.30m²**

Inhoud **294.62m³**

Bouwjaar **1974**

Energie label **D**

Vraagprijs

€ 365.000

K.K.



Suze Groenewegstraat 97

Purmerend



Kenmerken

Overdracht

Vraagprijs	€ 365.000,- k.k.
Servicekosten	€ 246,-
Elektra	€ 100,-
Verwarming	€ 60,-
Water	€ 18,-
Aanvaarding	In overleg

Bouw

Type object	Appartement, bovenwoning
Woonlaag	2e woonlaag
Soort bouw	Bestaande bouw
Bouwperiode	1974
Dakbedekking	Bitumen
Type dak	Platdak
Isolatievormen	Dubbel glas

Oppervlaktes en inhoud

Gebruiksoppervlakte wonen	93,3 m ²
Inhoud	295 m ³
Oppervlakte externe bergruimte	7,6 m ²
Oppervlakte gebouwgebonden buitenruimte	14,5 m ²

Indeling

Aantal bouwlagen	1
Aantal kamers	3 (waarvan 2 slaapkamers)
Aantal badkamers	1
Aantal balkons	1

Locatie

Kenmerken

Ligging

Aan rustige weg
Aan vaarwater
In woonwijk
Nabij openbaar vervoer
Vrij uitzicht

Energieverbruik

Energie label

D

Uitrusting

Warm water

Centrale voorziening

Verwarmingssysteem

Blokverwarming

Heeft een balkon

Ja

Heeft schuur/berging

Ja

Heeft zonwering

Ja

Heeft ventilatie

Ja

Vereniging van Eigenaren

Ingeschreven bij de KvK

Ja

Jaarlijkse vergadering

Ja

Periodieke bijdrage

Ja

Reservefonds

Ja

Meer jaren onderhoudsplan

Ja

Onderhoudsverwachting

Ja

Opstal verzekering

Ja

Omschrijving

Mensen die starters zijn of gelijkvloers willen wonen opgelet! Wij hebben het perfecte appartement voor jou!

Ligging:

Dit goed onderhouden

appartementencomplex is gelegen in de gewilde, groene wijk Overwhere. Het appartement ligt op loopafstand van het Wormerplein, waar u naast de supermarkt Vomar ook verschillende speciaalzaken vindt. Tevens bevinden een huisartsen- en fysiotherapiepraktijk en sportschool zich vlakbij.

In de nabije omgeving zijn ook een Albert Heijn XL, Dekamarkt, Aldi en Lidl aanwezig. De woning ligt op steenworp afstand van het bruisende centrum van Purmerend! Hier kunt u genieten van een gevarieerd aanbod aan gezellige winkels en sfeervolle horecagelegenheden. Of u nu op zoek bent naar een uniek boetiekje, een heerlijke kop koffie of een avondje uit in een van de gezellige restaurants, het centrum van Purmerend biedt het allemaal. Hier ervaart u de perfecte mix van levendigheid en ontspanning, snel te bereiken vanuit uw nieuwe thuis!

Met het openbaar vervoer (bushalte voor het complex) staat u binnen 30 minuten in hartje Amsterdam en met de auto bereikt u via de A7 of Jaagweg de hoofdstad zelfs binnen 20 minuten.

Op een geweldige locatie aan de Suze Groenewegstraat, op een steenworp afstand van de binnenstad van Purmerend, bevindt zich het fraaie appartementencomplex 'De Wilgenhoek'. Op de 2e verdieping van dit complex is dit 3-kamerappartement beschikbaar met een heerlijk uitzicht over de Beemster en een zonnig balkon op het westen.

Dit kant-en-klaar modern afgewerkte 3 kamer appartement (ca 92 m²) gelegen op de 2de verdieping (v.v. lift) met ruim balkon (zuidwesten) en heerlijk uitzicht

over de Zuidoostbeemster en direct gelegen aan de Beemsterringvaart. Deze woning ligt op loopafstand van 't centrum van Purmerend, met volop parkeergelegenheid voor het complex!

Met een actieve Vereniging van Eigenaren geniet u van veilig, gezellig én centraal wonen, waar alles tot in de puntjes geregeld is! Nieuwsgierig naar deze heerlijke woning? Plan snel uw bezichtiging en ontdek het zelf.

Indeling:

Bij binnenkomst via de gezamenlijke (afgesloten) entree op de begane grond, betreedt u een verzorgde lobby met brievenbussen en een videofoon. Hier heeft u toegang tot de lift, het trappenhuis, de bergingen en de gezamenlijke ontmoetingsruimte.

2de Verdieping

Appartement: entree met inbouwkast, ruime woonkamer met toegang tot het balkon (zuidwesten). Deze woning is van binnen vernieuwd en is voorzien van strak gestucte wanden en plafonds. Ook treft u hier de twee ruime slaapkamers. Hoe fijn is het om de gordijnen 's ochtends open te doen en vervolgens wakker te worden met dit prachtige uitzicht! De open keuken is voorzien van diverse inbouwapparatuur: vaatwasser, Quooker, inductiekookplaat en een combi-oven. De badkamer is in 2022 vernieuwd en voorzien van een douchecabine met regendouche en een wastafelmeubel. Op de ruime overloop vindt u de aansluiting voor de wasmachine/droger en het separate toilet dat in 2022 is vernieuwd. Een eigen berging (ca 8 m²) alsmede een gemeenschappelijk recreatieruimte en de centrale afgesloten fietsenberging bevinden zich op de begane grond.

- De servicekosten bedragen € 306,- per maand. Dit lijkt op het eerste gezicht

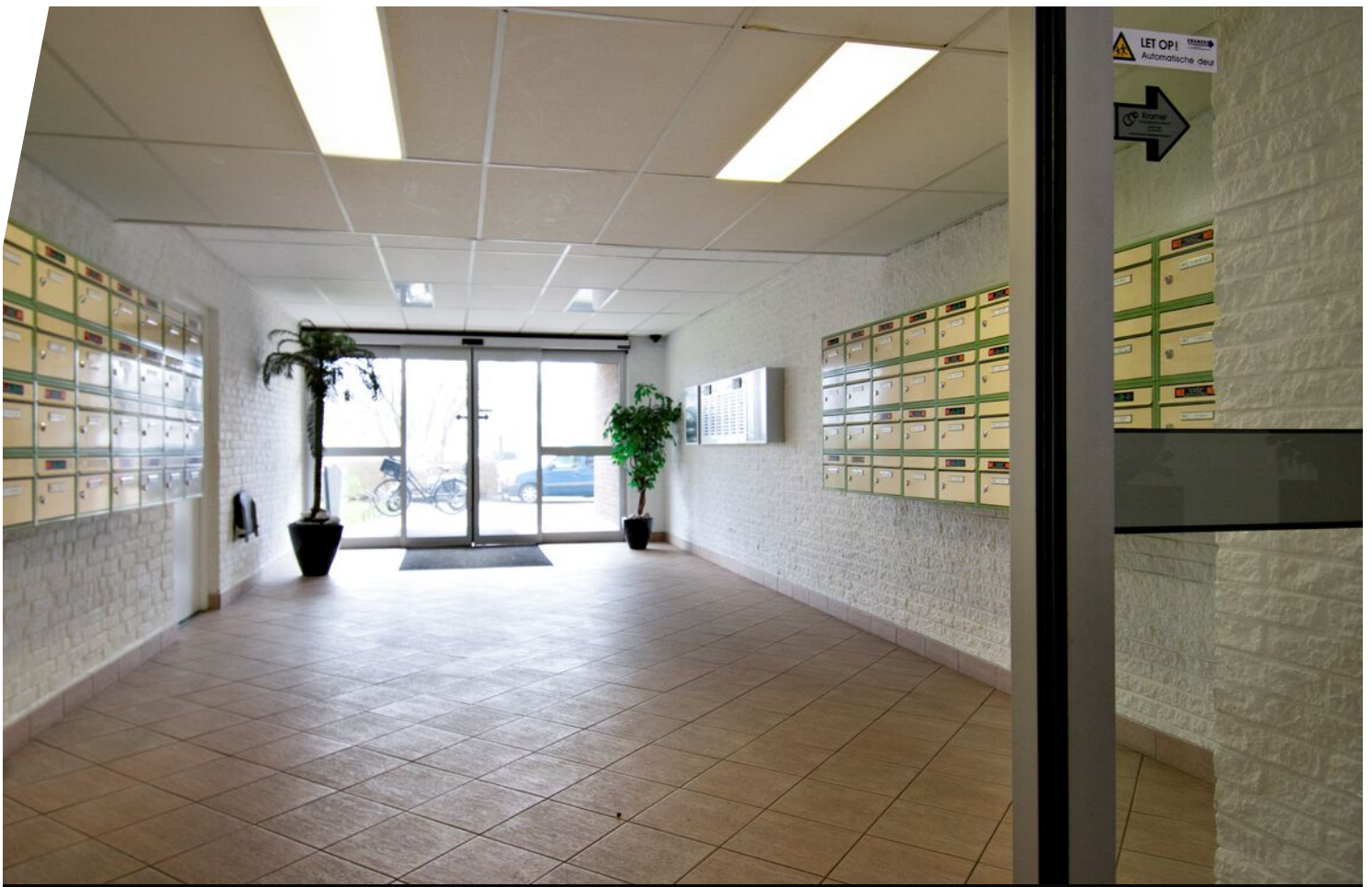
hoog, maar daarvoor bent u een hoop andere lasten kwijt!! Verwarming, warm en koud water zitten namelijk in de servicekosten verwerkt (voorschot stookkosten en water ca € 60,-). Ook de opstalverzekering, onderhoud en schoonmaak van de gemeenschappelijke ruimten, liftonderhoud en het gepland onderhoud van het gebouw. Dat kunt u zorgeloos wonen noemen!

Balkon

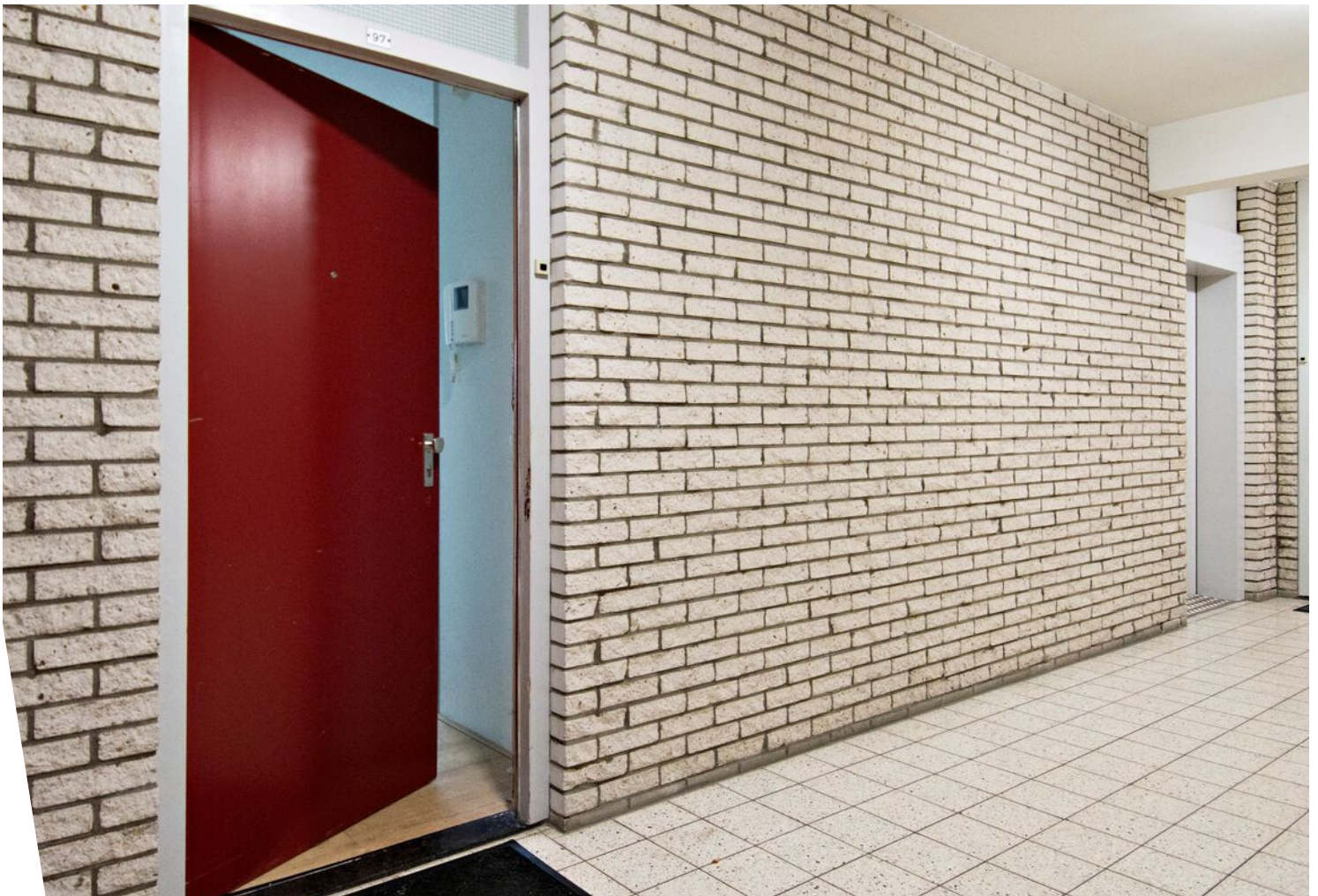
Het balkon is circa 14 m² groot en biedt, mede door de transparante beplating, een fantastisch uitzicht op de Beemster richting binnenstad. Vanzelfsprekend is er een zonneschermbekleding geplaatst daar dit appartement op het zonnige zuidwesten ligt.

Bijzonderheden

- Een modern appartement (strak gestucte wanden en plafonds)
- Balkon over de volle breedte, gelegen op het zuidwesten (tot in de late avond de zon)
- Fantastisch uitzicht over de Beemsterringvaart en Zuidoostbeemster
- Voldoende parkeergelegenheid
- Gunstig gelegen ten opzichte van het centrum van Purmerend, diverse supermarkten en openbaar vervoer.
- Zeer actieve en gezonde vereniging van eigenaren
- Het complex heeft een keurige uitstraling
- De servicekosten bedragen € 306,= per maand inclusief stookkosten en water
- Bouwjaar: 1974
- Woonoppervlakte: 92 m²
- Eigen grond / Vol eigendom
- Gratis parkeren voor de deur
- Energielabel D

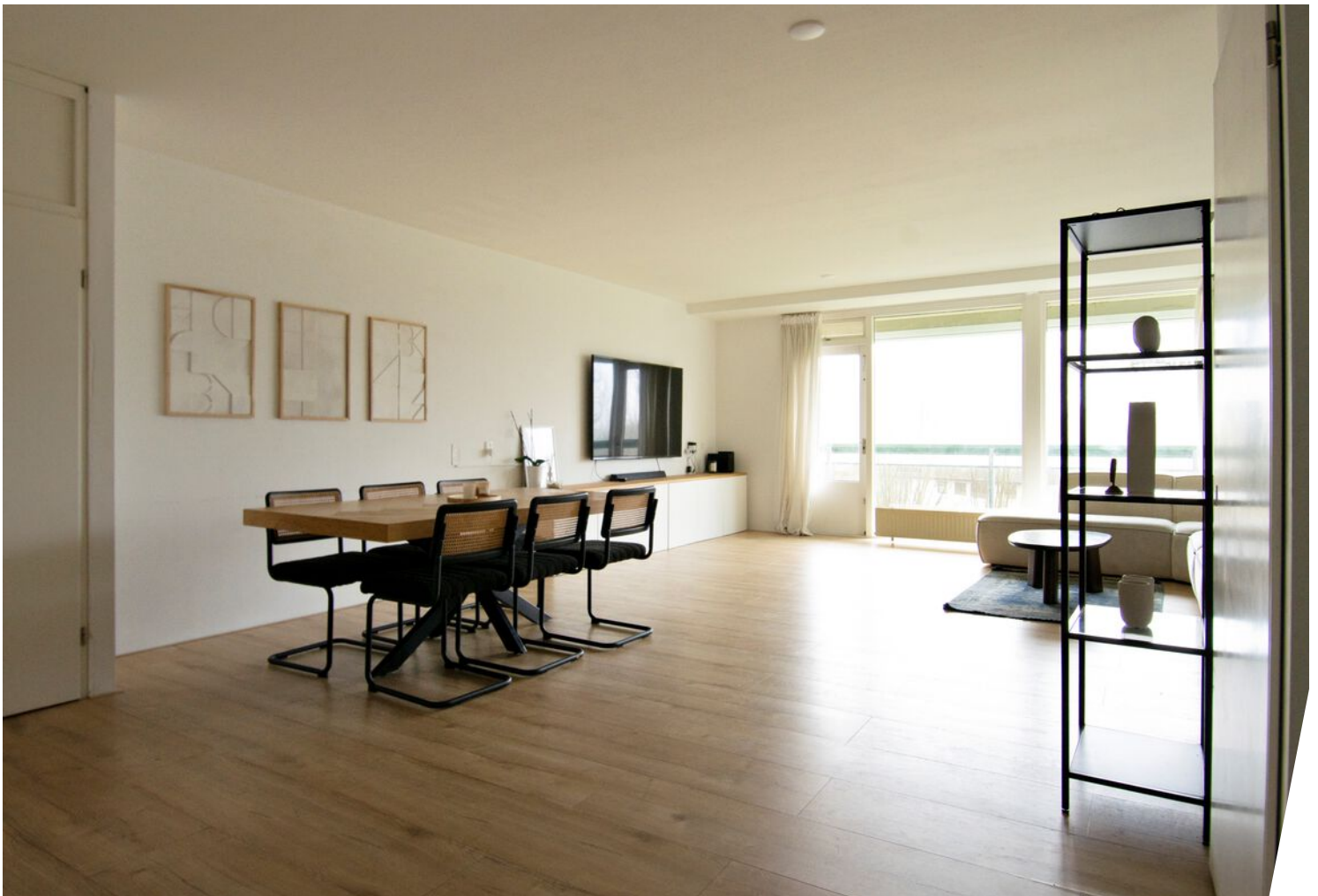


centrale hal / ingangsdeur appartement

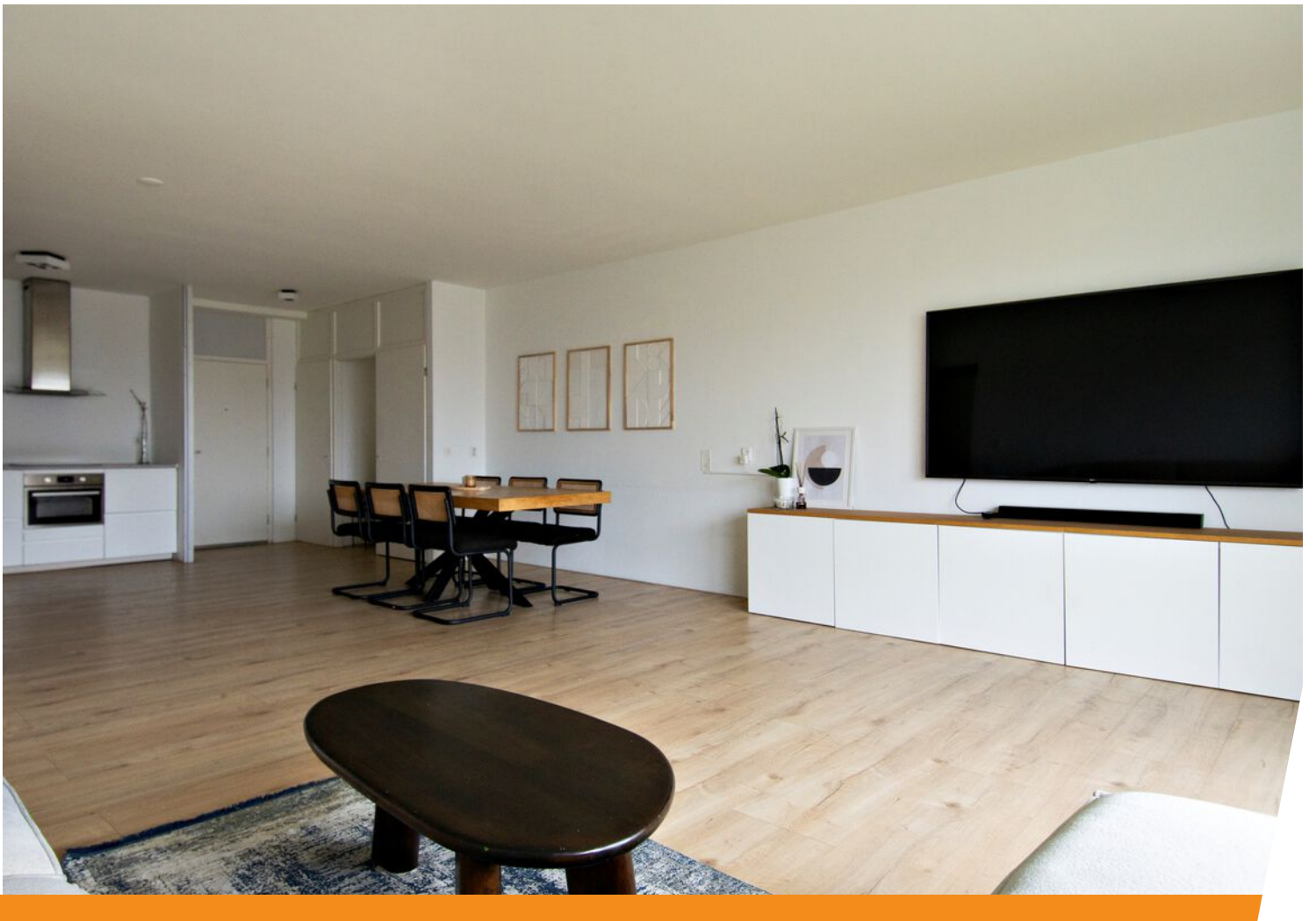




Woonkamer





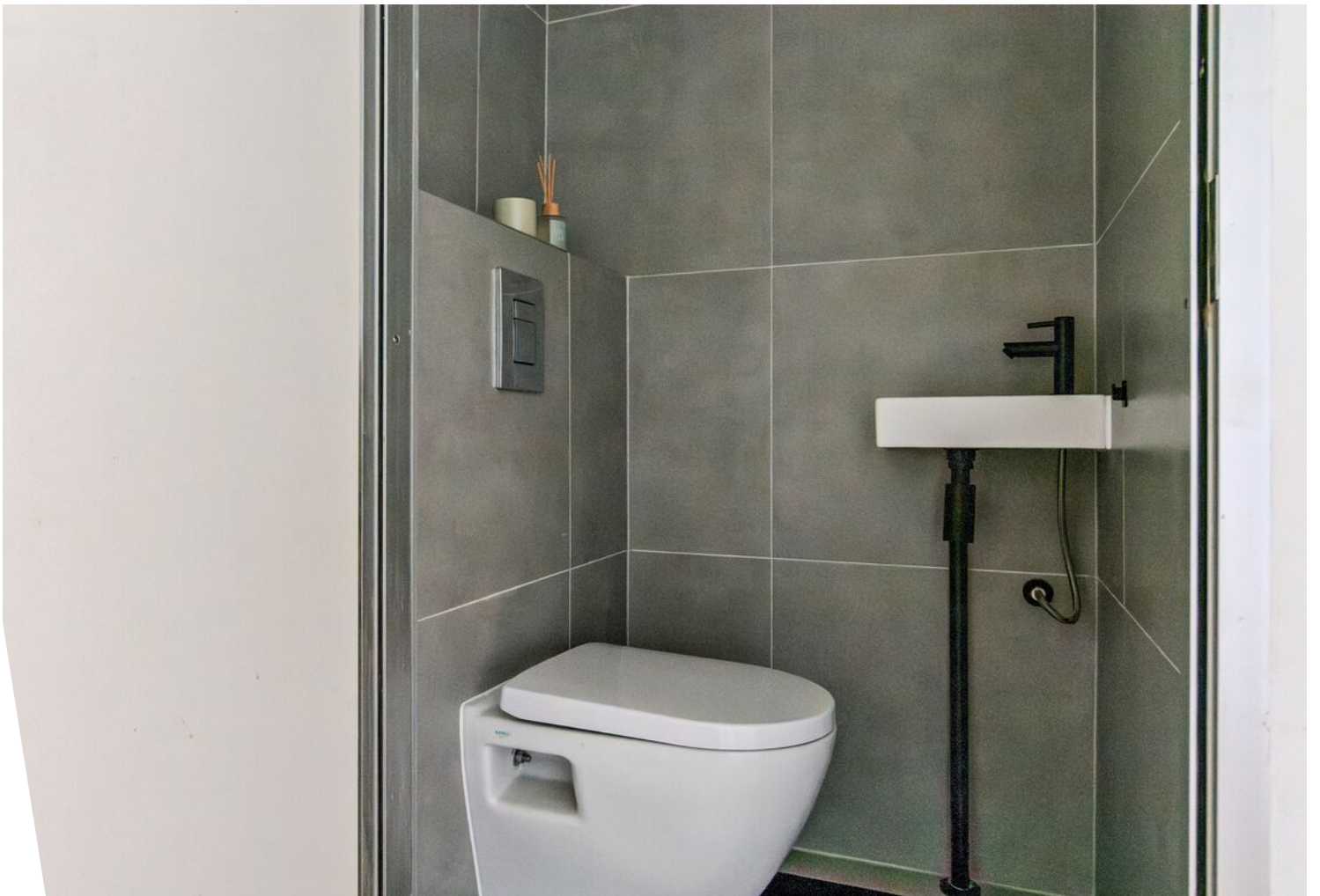


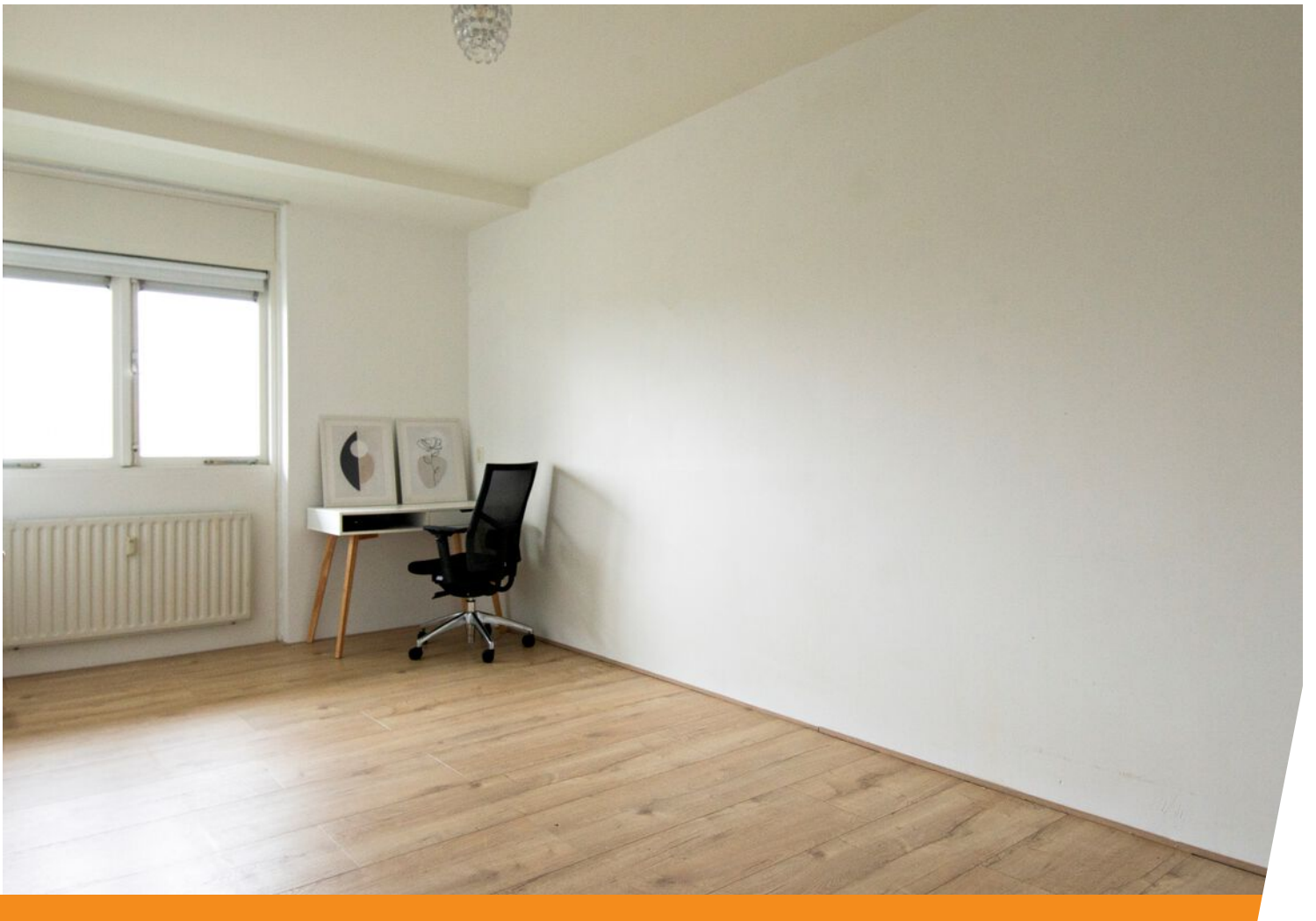


Keuken













algemene ruimte



Plattegrond




Kadastrale kaart

Kadastrale kaart

Uw referentie: Groenewegstraat 99



<p>12345 25</p> <p>— Vastgestelde kadastrale grens — Voorlopige kadastrale grens — Administratieve kadastrale grens — Bebouwing</p>	<p>Deze kaart is noordgericht</p> <p>Perceelnummer</p> <p>Huisnummer</p>	<p>Schaal 1: 500</p> <p>Kadastrale gemeente Purmerend</p> <p>Sectie D</p> <p>Perceel 3973</p>	
---	--	---	---

Voor een eensluidend uittreksel, geleverd op 29 januari 2025
De bewaarder van het kadaster en de openbare registers

Aan dit uittreksel kunnen geen betrouwbare maten worden ontleend.
De Dienst voor het kadaster en de openbare registers behoudt zich de intellectuele eigendomsrechten voor, waaronder het auteursrecht en het databankenrecht.



Vlusch 38 | 1561 PR Krommenie
075-2064425 | info@huijsenmakelaar.nl | huijsenmakelaar.nl