

ZONNIG EN CENTRAAL GELEGEN DRIEKAMER HOEKAPPARTEMENT



SIMON CARMIGGELTHOF 148
'S-GRAVENHAGE



VEEL LICHT EN EEN FANTASTISCH UITZICHT

Wat een heerlijk hoekappartement met drie kamers, ideaal gelegen op de vijfde verdieping, in het hart van Leidschenveen. U vindt hier alle voorzieningen vlakbij, inclusief het openbaar vervoer. En terwijl u geniet van de levendige buurt is het in uw appartement heerlijk rustig.

U komt het appartementencomplex binnen in de representatieve gemeenschappelijke hal. Vervolgens brengt de lift u comfortabel naar de vijfde verdieping.

Als u de deur van het appartement opent, betreedt u een lichte hal. Aan uw linkerhand vindt u de deur naar de woonkamer. Een heerlijke ruimte van maar liefst 36 m² waarin het zonlicht u aan alle kanten tegemoet komt. U wordt als vanzelfsprekend uitgenodigd om even langs de ramen te lopen of neem plek in een luie stoel met een heerlijke latte en geniet van het de heerlijke lichtinval, uitzicht op de prachtige groene daktuinen met de levendigheid in het winkelcentrum.

'Om de hoek' vindt u de keuken. Deze is compact, licht uitgevoerd, voorzien van alle gewenste Siemens inbouwapparatuur en verrassend veel bergruimte.

Twee slaapkamers en een badkamer

Heeft u de ruimte goed in u opgenomen? Dan laten we u graag de rest van het appartement zien. Terug in de hal vindt u aan uw linkerhand het toilet. Iets verderop is de ruime badkamer die is voorzien van wastafel, ligbad en instapdouche.

Aan het einde van de gang bevindt zich de hoofdslaapkamer. Net als in de woonkamer geniet u hier elke dag van ruimte en zonlicht aan beide kanten. Naast de hoofdslaapkamer beschikt u over een tweede ruime slaapkamer – of atelier, of veel gevraagd thuiswerkplek?



SIMON CARMIGGELTHOF 148
2492 JN 'S-GRAVENHAGE
€ 348.500,- K.K

GBO:	93m²
Inhoud:	310m³
Perceel:	-
Bouwjaar:	2009
Kamers:	3
Slaapkamers:	2
Parkeerplaats/ Garage	1

Makelaar: Rob Verhoeven
Tel: 070 - 32 654 76



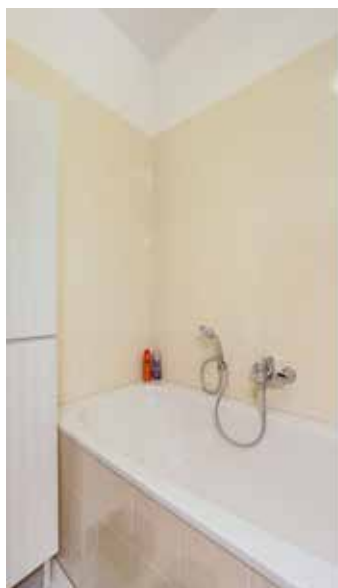


HEERLIJK CENTRAAL GELEGEN

Uw fiets(en) kunt u kwijt in de eigen fietsenberging op de (parkeer) verdieping. Voor uw auto is een eigen parkeerplaats gereserveerd in de parkeergarage.

Dit appartement bevindt zich in het hart van Leidschenveen. U loopt de deur uit en rondom de winkels, kinderopvang en alle andere voorzieningen. Het station met treinen en bussen ligt op twee minuten lopen, waardoor u binnen een kwartiertje in Den Haag, Scheveningen of Zoetermeer bent. De uitvalswegen A4, A12 en A13 bereikt u in enkele autominuten. De buurt rondom is ruim opgezet en wordt gekenmerkt door een combinatie van groen en water. Houdt u van fietsen? Dat treft, want u bent zo in de groene zone tussen Leidschenveen en Zoetermeer met diverse parken, golfbanen e.d.





SAMENGEVAT:

- Centraal gelegen driekamer hoekappartement met fraai uitzicht
- woonoppervlak 93 m², gemeten volgens NEN2580
- Inhoud 310 m³
- Gemeenschappelijke hal op de begane grond, trap en lift(2) naar uw verdieping
- Hal met toilet
- Ruime woonkamer met veel zonlicht en fraai uitzicht over de omgeving

- Licht uitgevoerde keuken met Siemens inbouwapparatuur
- Twee lichte en ruime slaapkamers
- Badkamer met wastafel, instapdouche en ligbad
- Inpandige berging met witgoedopstelling
- Fietsenberging op de tweede verdieping
- Eigen parkeerplaats op parkeerverdieping
- Centraal gelegen nabij alle faciliteiten en openbaar vervoer





- Opgang naar uitvalswegen richting A4/A12/A13 in enkele autominuten
- Diverse parken, waaronder de Nieuwe Driemanspolder, op fietsafstand
- Oplevering in overleg

INTERESSE IN DEZE UNIEKE WONING?

Bel verkopend makelaar Rob Verhoeven op
070-3265476 voor het maken van een afspraak, dit
kan soms ook in de avonden en/of weekenden.



DE KRACHT VAN DE LOKALE SPECIALIST!



KORAALROOD 153
2718 SB ZOETERMEER
070- 326 54 76

INFO@MAKELAARSCENTRUM.NL
WWW.MAKELAARSCENTRUM-LEIDSCHENVEEN.NL



MAKELAARSCENTRUM - LEIDSCHENVEEN



@MAKELAARLEIDSCHENVEEN