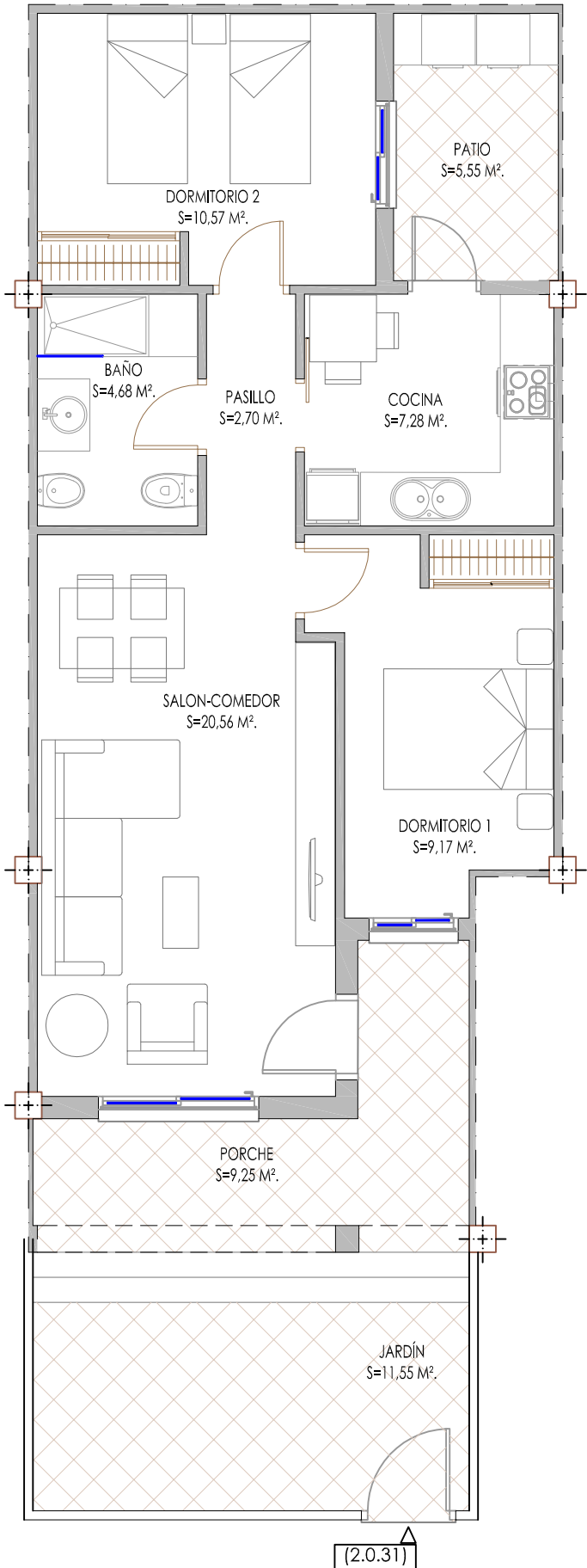


RESIDENCIAL 66 VIVENDAS

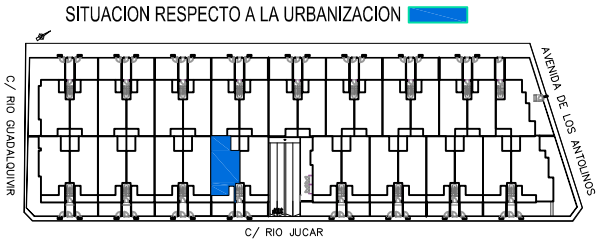
VIVIENDA TIPO A

VIVIENDA 2.0.31



VIVIENDA TIPO A (P. BAJA)

SUP. UTIL VIV. 62,23 M².
 SUP. CONSTRUIDA VIV. 69,00 M².
 SUP. INDIVIDUAL PARCELA 91,24 M².



OBSERVACIONES:
 SUPERFICIES, MEDIDAS, CONFIGURACION,
 LINDES Y DEMAS, SON LOS PREVISTOS,
 SUJETOS A POSIBLES MODIFICACIONES POR
 EXIGENCIAS TECNICAS, JURIDICAS O
 COMERCIALES. NO SE INCLUYEN NI BIENES
 MUEBLES NI ELEMENTOS DE JARDINERIA.

PLANTA BAJA