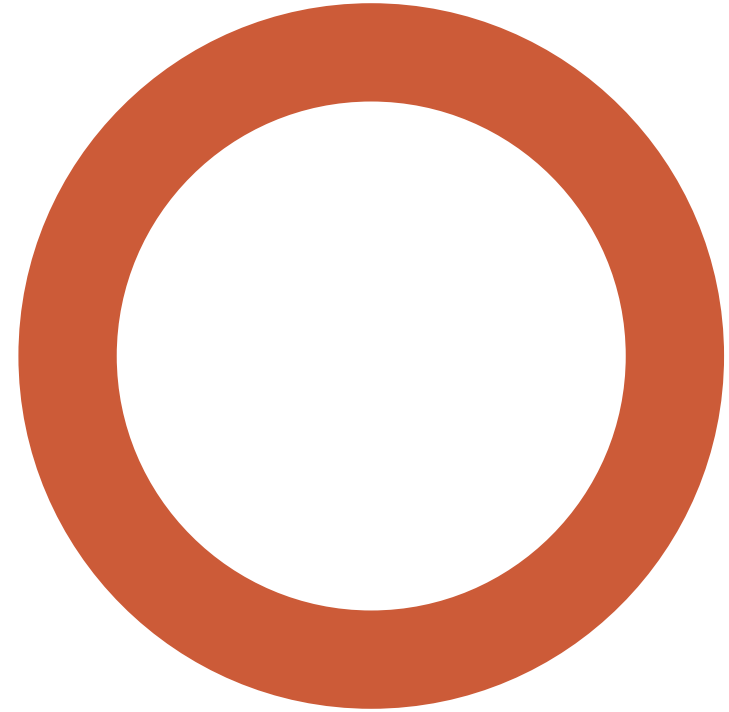


ALTAONA

GOLF AND
COUNTRY
VILLAGE



MAAK DEEL UIT VAN EEN PLEK OM TROTS OP TE ZIJN

In ieders hart leven andere herinneringen. De persoon die je altijd dichtbij wilt hebben, de geur die je aan bepaalde mensen herinnert, het gerecht dat je iedere dag zou kunnen eten en de plek waar je wilt thuiskomen. Als we zijn wat we liefhebben, laten we dan alles liefhebben wat we zijn.



We horen thuis op een plek die we thuis noemen. Het maakt niet uit of dat dichtbij is of ver weg, als je je daar maar een toekomst kunt voorstellen. Waar het licht elke dag alle hoeken bereikt en het geluid van water je herinneringen verzacht. We horen thuis in het gras, onder de maan en kijkend naar de bergachtige horizon. We horen thuis bij gelach en de wind, in stevige omhelzingen en met de bittere smaak van koffie bij het opstaan. We horen thuis bij wie ons liefheeft, zoals we zijn, zonder ook maar iets te veranderen, en wie zichzelf is bij ons.

We horen thuis op die plek, waar we elke keer willen terugkeren en waar het leven aangenaamer is, de plek die we thuis noemen, omdat we daar echt onszelf kunnen zijn.

WAAR HET LICHT ALLE HOEKEN BEREIKT

Als er ook maar één plek is waar de zon het hele jaar door schijnt, dan is het wel Murcia. Een regio met een warm klimaat en water dat kalm over de stranden kabbelt, waar het kristalblauwe licht van de open hemel alle hoeken bereikt en het leven van de bewoners veraangenaamt.



OPENSTAAND VOOR NATUUR EN LICHT

De mediterrane architectuur wordt gekenmerkt door het buitenleven, door het landschap en het licht. Het goede leven is licht, plekken om elkaar te ontmoeten en om te ontspannen zijn licht, rustige zonsopgangen en zonsondergangen zijn licht.

BUITEN WELLNESS

Midden in de natuur wonen is goed voor de gezondheid. Het stimuleert de aanmaak van endorfine, geeft het immuunsysteem een boost en vergroot het welbevinden in het algemeen. Open ruimtes zorgen voor een gevoel van vrijheid, om even te ontsnappen aan de dagelijkse routine. Het landschap om u heen wordt deel van uw huis en u wordt deel van de natuur.

Het geringe aantal bewoners van altaona golf & country village is een groot voordeel, net als de mogelijkheid om in een omgeving te wonen die voor uw veiligheid en comfort 24 uur per dag wordt bewaakt. Elke dag weer.



HET RESORT DAT HET DICHTST BIJ MURCIA LIGT

Altaona heeft deze locatie gekozen vanwege de ligging op iets meer dan 10 minuten van het centrum van Murcia en alle charme van deze stad. Een gezellige stad, van een formaat dat zich aanpast aan de bewoners die door de zonnige straten flaneren. Een stad om in de buitenlucht te beleven, op terrassen in straten en op pleinen.



ONTDEK DE OMGEVING



Altaona Golf and Country Village ligt aan de voet van het natuurgebied carrascoy en de vallei die Murcia omgeeft en die tevens als groene long fungeert. Een berggebied vol wandelpaden tussen de dennenbomen, waar je lange wandelingen kunt maken of kunt mountainbiken. Een van de meest kenmerkende bezienswaardigheden is het heiligdom van Fuensanta met uitzicht over de stad. Elk jaar wordt hier een bekende pelgrimstocht gehouden.

UITSTEKEND VERBONDEN



CARTAGENA, ROMEINSE STAD

Op een half uur via de snelweg bevindt zich Cartagena, een stad met modernistische gebouwen en boulevards die langs het Romeinse Theater naar de haven lopen. Een stad van contrasten, rond een natuurlijke haven in de baai en die wordt omringd door natuurgebieden zoals Calblanque in het oosten en Cabo Tiñoso in het westen. De stad is een aanleghaven voor grote cruiseschepen die de regio komen ontdekken en te genieten van cultuur, gastronomie en de festiviteiten, die uitgeroepen zijn tot werelderfgoed.



OP 12 MINUTEN VAN DE GEZELLIGSTE STAD

Murcia beleeft haar hoogtijdagen in de barokke en modernistische periode, waarin de stad wordt volgebouwd met paleizen en kerken met prachtige altaarstukken. De voorgevel van de kathedraal stamt uit dezelfde periode, en is een van de belangrijkste uit de Spaanse barok. Vandaag de dag is het een bruisende, levendige stad, met vele voorzieningen. De stad is goed bereikbaar via het uitgebreide netwerk van snelwegen vanuit de verschillende gemeenten in de regio en de omliggende provincies. Er zijn verschillende openbare en particuliere ziekenhuizen die samen zorgen voor uitstekende zorgvoorzieningen.



DE ZEE, MEDITERRAAN LICHT

Op nog geen 15 minuten kabbelt het rustige water van Mar Menor over de stranden van dit grote strandmeer. Dit is een unieke plek, ideaal voor het beoefenen van watersporten en om met het hele gezin te zwemmen. Aan de andere kant van de landtong ligt de Middellandse Zee. La Manga de Mar Menor heeft over de gehele lengte lange zandstranden. Op 25 minuten afstand van elkaar liggen twee jachthavens. Eén in Lo Pagán, haven voor Mar Menor om recreatief en beschut te varen, de andere in San Pedro del Pinatar, vlak bij het natuurgebied van Las Salinas. Vanuit deze haven vaart u naar de stranden van de Middellandse Zee.



KWALITEITSONDERWIJS BINNEN HANDBEREIK

In de omgeving bevinden zich twee internationale scholen, King's College en El Limonar, waar Spaanse en internationale leerlingen samen hun eerste leerjaren doorlopen. Twee universiteiten, de Universiteit van Murcia en de UCAM, deze laatste een privé-instelling, vervolledigen het onderwijsaanbod in de stad.



MURCIA VliegVELD

Op slechts 10 minuten bevindt zich het internationale vliegveld, een uitstekende voorziening voor de bezoekers van Altaona die van ver komen.

ALICANTEVliegVELD

Het vliegveld van Alicante ligt slechts 55 minuten verderop, van hieruit vliegt u naar de meeste grote Europese bestemmingen.

An aerial photograph of a coastline. On the left, a sandy beach curves along the shore, bordered by rocky terrain and sparse vegetation. The water is exceptionally clear, showing various shades of turquoise and green, indicating shallow depths and possibly coral reefs or rocks beneath the surface. A few people are visible on the beach near the water's edge. The overall scene is serene and scenic.

EEN INDRUKWEKKENDE OMGEVING

COMFORT IS HET SLEUTELWOORD

KERNPUNTEN

ZIEKENHUIS LA ARRIXACA	10 MIN
MURCIA VliegVeld	10 MIN
SCHOOL EL LIMONARL	7 MIN
KING'S COLLEGE	10 MIN

BELANGRIJKSTE STEDEN

MURCIA	12 MIN
CARTAGENA	25 MIN

BELANGRIJKSTE VOORZIENINGEN

WINKELCENTRUM MONTEVIDA	7 MIN
SAN JAVIER STAD VAN DE JAZZ	15 MIN
STRANDEN VAN LA RIBERA	17 MIN
WINKELCENTRUM DOS MARES	20 MIN
VUURTOREN VAN CABO DE PALOS	30 MIN
STRANDEN VAN LA MANGA	30 MIN

Altaona staat niet alleen symbool voor comfort in het interieur, maar ook in de omgeving. Het is nu mogelijk om op een plek te wonen waar je alle dagelijkse behoeften bij de hand hebt: bezienswaardigheden, winkels, een oneindige zee om van de zon te genieten... Kortom, comfort binnen handbereik voor alle bewoners.



PARADOR

HET HART VAN ALTAONA

In het hart van Altaona bevindt zich de parador. Een traditioneel plein dat een ontmoetingsplek vormt voor de bewoners, waar tradities en gastronomie samenkomen. De klokkentoren van de kapel in traditionele mediterrane stijl torent uit boven het plaveisel en verleent het geheel zijn charme.



**EEN PLEK WAAR
TRADITIE EN**

**EIGENTIJDSCHEID
SAMENKOMEN**

DE ONTMOETINGSPLEK VAN ALTAONA

EEN GEZELLIGE STILTE

In de parador komen in de schaduw van de grote dennenbomen op het plein de plaatselijke keukenen de fusion-stijl samen op de plek waar je tevens je dagelijkse boodschappen doet. Hier geniet je van eindeloze gesprekken en zonsondergangen, ontbijt je voor een partijtje golf of neem je gewoon een drankje na een sportieve dag.

DE KAPEL

De eeuwenoude kapel voert de boventoon op het plein en is het kloppend hart van de gemeenschap.





BEWEGING IS VAN BELANG

Rond het plein vind je de golf proshop, evenals de fitnessruimte en padel- en tennisbanen.

Het complex heeft een wellnesscenter voor de inwoners en een driving range om uw golftechniek te oefenen.

ALTAONA GOLF

De golfbaan van Altaona heeft 18 holes en is ontworpen door Stirling & Martin golf architects.

GENIET VAN UW SPEL

De golfbaan loopt tussen de bebouwing door als een groene corridor in een droog klimaat. Het natuurlijke landschap vloeit geleidelijk en wordt met mate omringd door vegetatie, zodat u gemakkelijk kunt doorlopen. Het is de perfecte omgeving voor een aangename golfervaring.



ALTAONA GOLF

Een aangename golfbaan waar ontspanning wordt garanderen in een strategisch maar niet al te ingewikkeld ontwerp, waar je precisie op de proef wordt gesteld tussen zachte bunkers en begroeiing.





GENIETEN HOORT ERBIJ

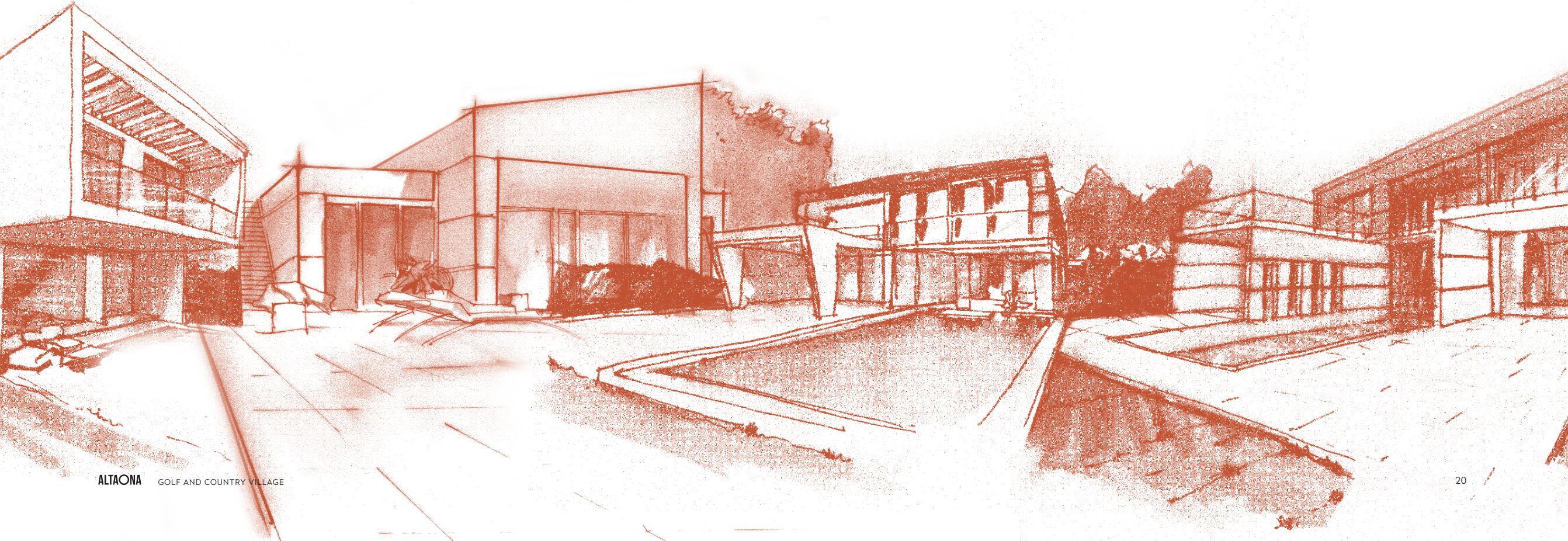
We horen thuis in een omgeving waar we onze zorgen vergeten en we onze energie richten op het genieten van een nieuwe uitdaging in elke nieuwe ronde.

De baan heeft een plezierige, strategische aanleg. Uitdagend, maar niet omslachtig. Heuvels en bomen vormen een beloning voor golfers die nauwkeurig spelen. Prachtige meren maken deel uit van het spel en strategische bunkers definiëren de fairways en greens met contrasterende kleuren en texturen in een fraai 'woestijnlandschap'.

VILLA'S

lets uit het niets scheppen, met een blanco pagina beginnen, is erg lastig. De lijnen die je op papier zet vormen de basis voor een concept waarvan de kern tijdens het project behouden moet blijven. Het evenwicht tussen uiterlijk en functionaliteit mag nooit vervagen bij het ontwerpen van perfecte woonruimten.

In Altaona zijn de huizen geïnspireerd op het omringende landschap en gaan ze op in de natuur dankzij de terrassen en grote ramen. Water en licht, elementen die essentieel zijn voor alle leven, vloeien door deze woningen. De huizen en hun bewoners zijn altijd één.



MASTER PLAN



VIER MANIEREN OM JE THUIS TE VOELEN

Er bestaan meerdere manieren om te genieten. Daarom biedt Altaona 4 verschillende typen villa's, die volledig voldoen aan de diverse behoeften van de bewoners. Heerlijk lichte vertrekken met een uitstekende indeling en een oneindig uitzicht vanaf het balkon dat uitnodigt om nog even te blijven en dat de ruimte voorziet van een eindeloze rust.

HORIZON



Een eengezinswoning die naar buiten is gericht. Waar de overgang tussen binnen en buiten, voor en achter vervaagt. Ontworpen om plaats te bieden aan meerdere personen en om te genieten van elke ruimte.

229,23 m² | 3 SLAAPKAMERS

CAMPO



Villa Campo heeft een modern en minimalistisch ontwerp, maar straalt een sterke persoonlijkheid uit; grote vertrekken, alle op dezelfde verdieping, zorgen voor een indrukwekkende ruimte met optimale leefbaarheid en toegankelijkheid.

425,91 m² | 4 SLAAPKAMERS

AQUA



Een villa waarin water het voornaamste element vormt, water omringt elk moment en elke herinnering die iedere dag in het interieur worden gecreëerd.

287,58 m² | 4 SLAAPKAMERS

OLIMPO



De grootste villa van Altaona Golf and Country Village is voorzien van onvergetelijke ruimtes die elke minuut die je hier doorbrengt omtoveren in een absoluut onvergetelijke ervaring.

615,23 m² | 5 SLAAPKAMERS

De mogelijkheid om grenzen te laten vervagen.

HORIZON



De eerste van de villa's van Altaona Golf and Country Village is een ware evenwichtskunstenaar in de omringende omgeving. De eerste verdieping van deze villa steekt net boven de golfbaan uit en het minimalistische karakter bootst het ontwerp hiervan na. Een gevoel van vrijheid blijkt duidelijk uit elk vertrek en uit de tuin van de villa.

HORIZON



EEN GRENZELOOS INTERIEUR

Horizon heeft een structuur die uitkijkt over het zwembad in de richting van de golfbaan. Het interieur zorgt ervoor dat rust het moment is waar je het meest van geniet.

IN DE BUITENLUCHT BIJ ZONSOPGANG

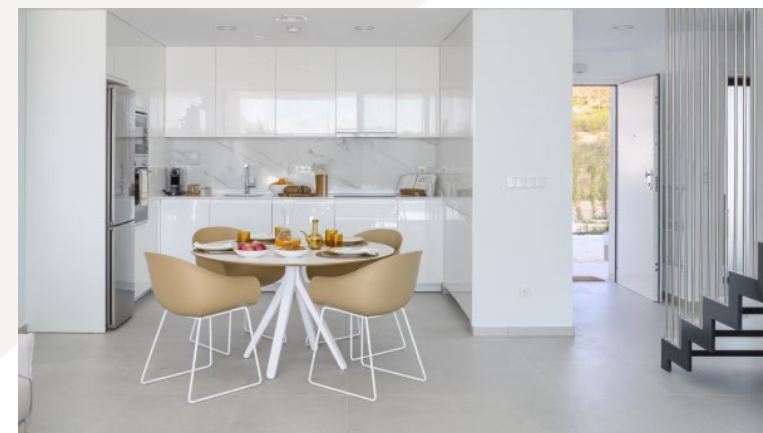
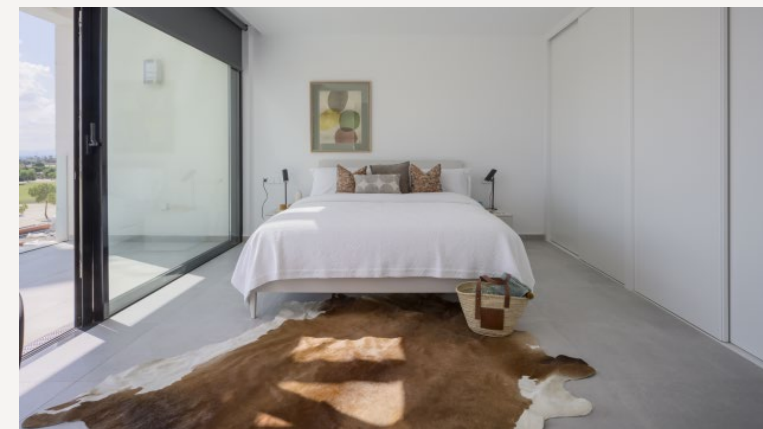
Het bovenste terras dat wordt omgeven door bamboe zorgt voor een perfecte plek om in de schaduw te liggen en biedt privacy aan het gebied rond het zwembad, dat wordt omgeven door het groen van de tuin.



HORIZON



HORIZON



KENMERKEN

HORIZON

1

2
2

BEGANE GROND

0

1
1
1
1
1



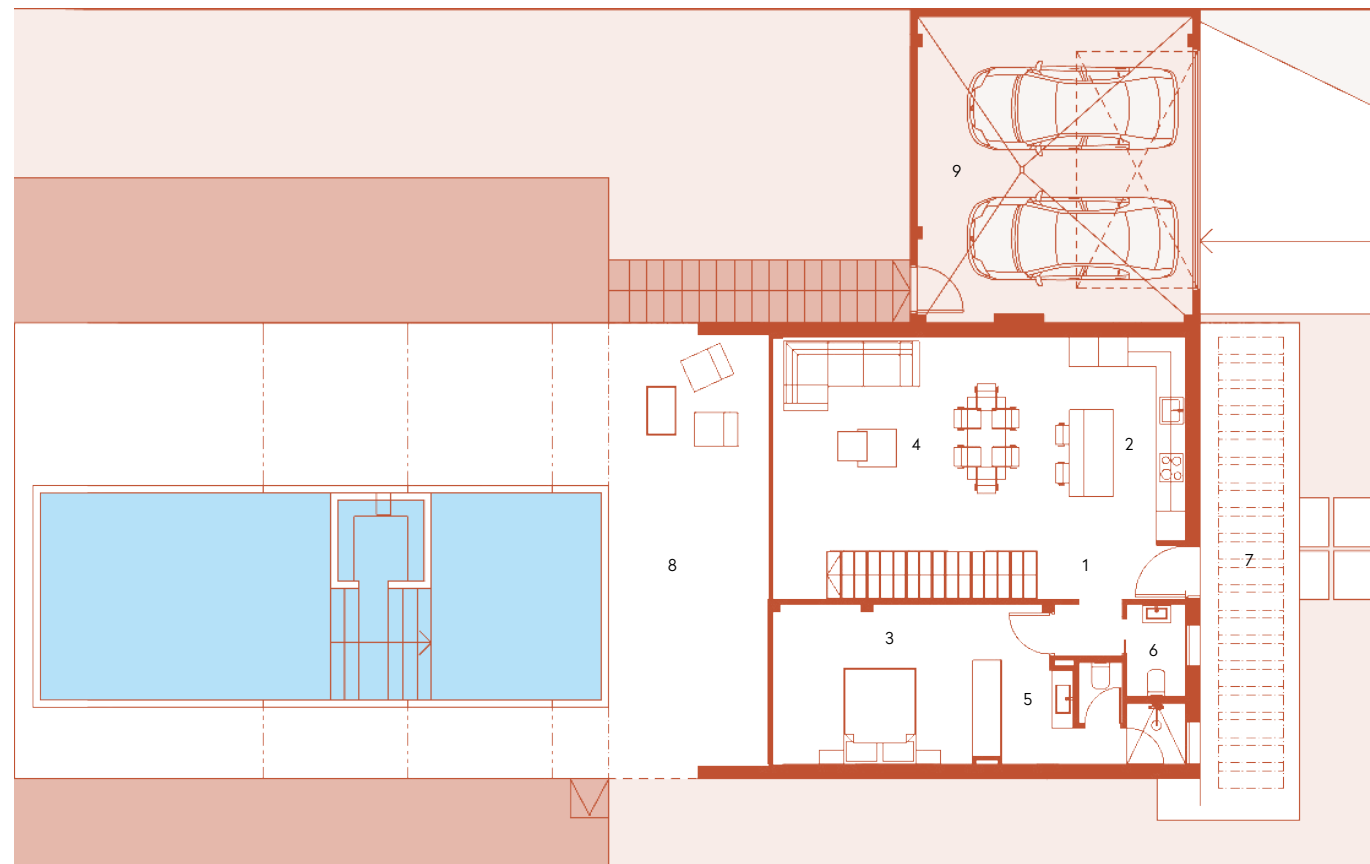
BEGANE GROND

HORIZON



KENMERKEN

1 HAL	5,02 m ²
2 KAUKEN	13,19 m ²
3 SLAAPKAMER 1	16,72 m ²
4 WONEN EN DINEREN KAMER	29,63 m ²
5 BADKAMER 1	6,70 m ²
6 WC 1	2,38 m ²
7 HOOFDINGANG	21,19 m ²
8 OVERDEKT TERRAS 1	30,50 m ²
9 GARAGE	35,87 m ²
TOTAAL BEGANE GROND	161,20 m ²



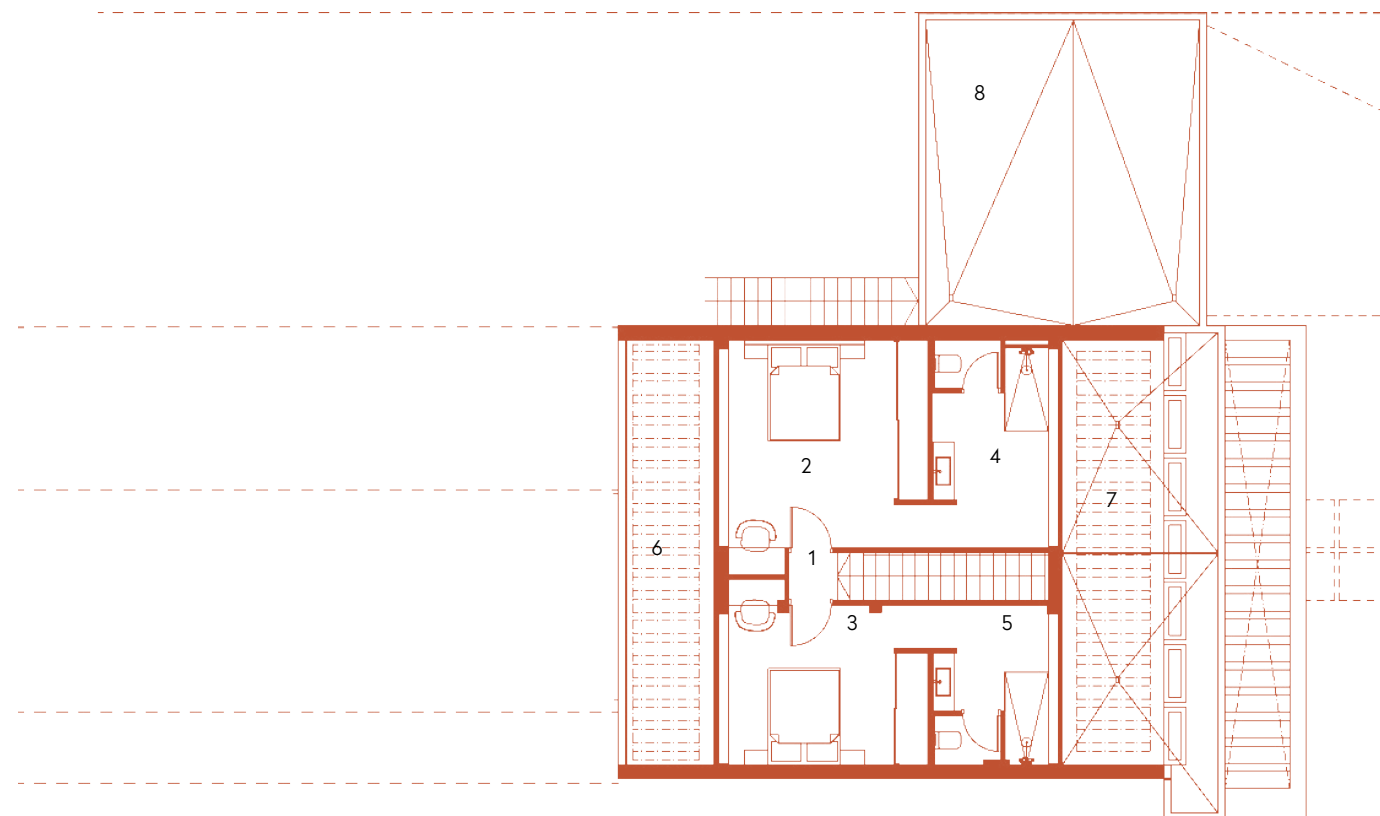
EERSTE VERDIEPING

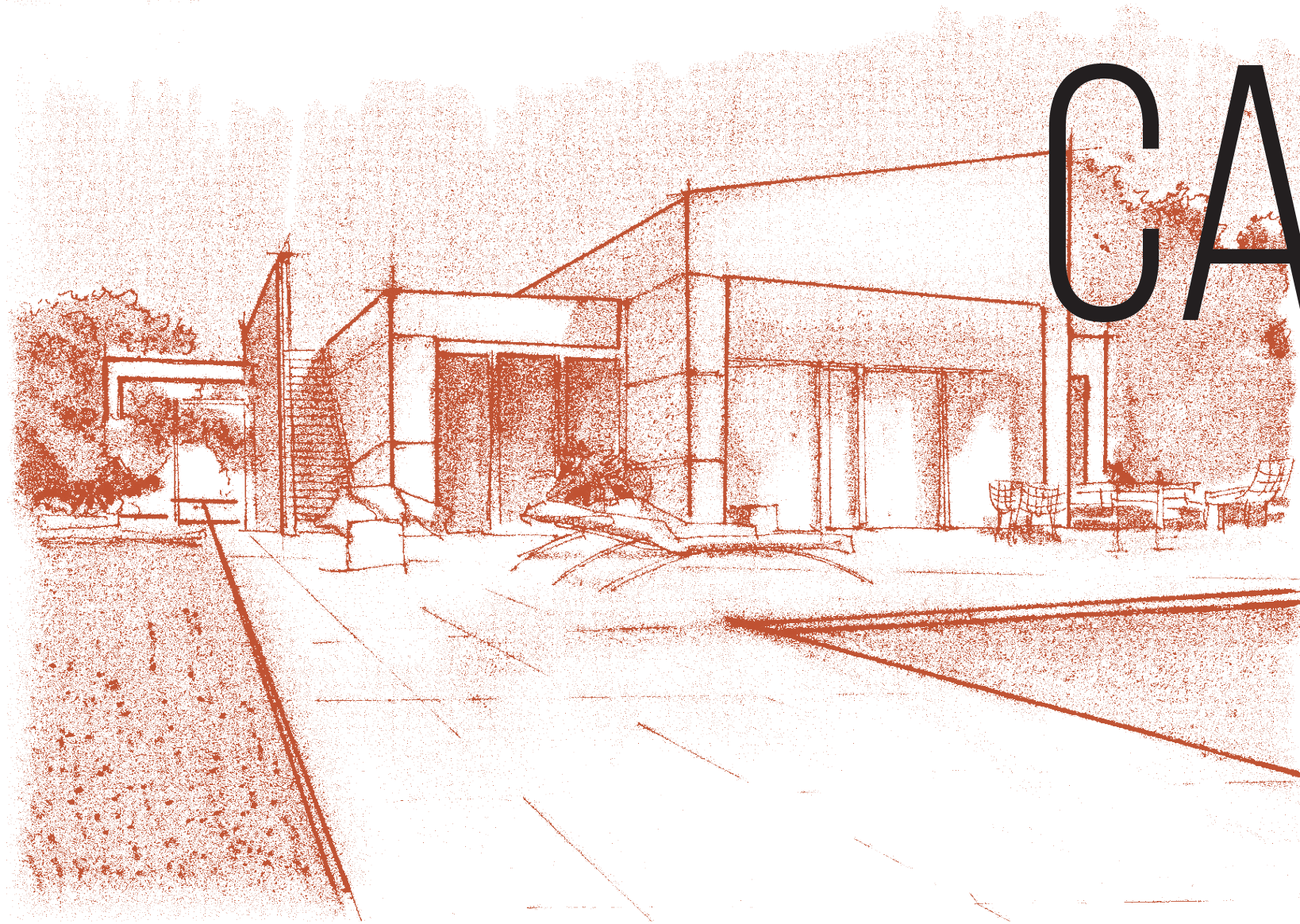
HORIZON

1

KENMERKEN

1 HAL	1,00 m ²
2 SLAAPKAMER 2	19,94 m ²
3 SLAAPKAMER 3	15,48 m ²
4 BADKAMER 2	10,38 m ²
5 BADKAMER 3	7,85 m ²
6 OVERDEKT TERRAS 2	17,60 m ²
7 OVERDEKT TERRAS 3	18,68 m ²
8 TERRAS	36,34 m ²
TOTAAL EERSTE VERDIEPING	127,27 m ²





CAMPO

Villa Campo heeft een modern en minimalistisch ontwerp, maar straalt een sterke persoonlijkheid uit; grote vertrekken, alle op dezelfde verdieping, zorgen voor een indrukwekkende ruimte met optimale leefbaarheid en toegankelijkheid.

INDRUKWEKKENDE ZONSONDERGANGEN VANAF HET DAKTERRAS

Het architectonische profiel van het dak met zijn eenvoudige, doch expressieve lijnen biedt plaats aan de zonnepanelen die de woning van energie voorzien, ten behoeve van een gereduceerder en duurzamer energie-effect. Het schitterende zonneterras beslaat het hele dak van Villa Campo en heeft een

oppervlak van bijna 200 m². Van hieruit geniet u een spectaculair uitzicht over de golfbaan, de omringende bergen en het oneindige landschap in de verte. Prachtige zonsondergangen aan de horizon vormen een waar spektakel voor de zintuigen vanaf het enorme dakterras.

CAMPO

CAMPO

VOEL DE VERTICALE RUIMTE

De 195 m² interieurruimte van Villa Campo bevinden zich op de begane grond en bieden uitzicht op het zwembad aan de golfbaan.

De hoge plafonds zorgen voor een grote verticale ruimte vol licht die de bewoner een gevoel van ontspanning en vrijheid biedt. Het schuine dak boven een raam over de gehele breedte van het vertrek laat een brede baan zonlicht binnen, waardoor het lijkt of de kamer zich opent naar de hemel.



De geïntegreerde keuken in dezelfde leefruimte is speciaal ontworpen om te genieten van het uitzicht en van uw gezelschap terwijl u kookt.

CAMPO

Vanuit de woonkamer, de centrale ruimte van de woning, zijn de vier omringende slaapkamers direct toegankelijk, elke slaapkamer heeft daarom een prachtig uitzicht op de tuin of het omringende landschap. De materialen die zijn gebruikt om het interieur af te werken weerspiegelen het licht, bijvoorbeeld de keramische tegels van indrukwekkende afmetingen, die zorgen voor een majestueuze ononderbroken vloer in de hele woning.

De oneindig grote ramen laten de woning doorlopen in het exterior, waardoor het landschap en het interieurontwerp van elk vertrek naadloos in elkaar overgaan. Kortom een villa waarin het ontwerp de boventoon voert en de verhoudingen en vertrekken zijn uitgedacht voor de bewoners van de villa; comfort is een van de pijlers van de moderne en verfijnde uitstraling.



CAMPO



BEGANE GROND

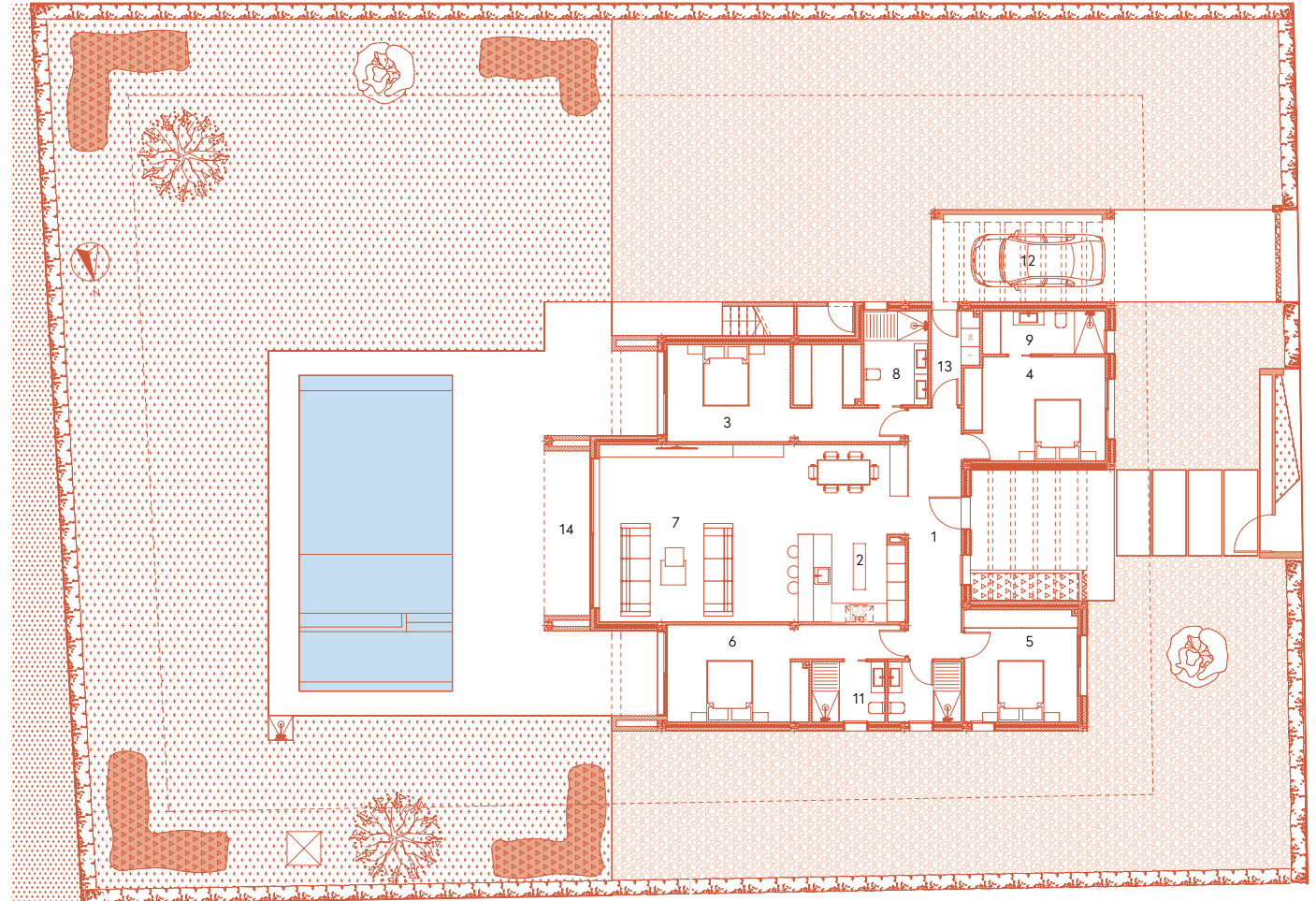
CAMPO



KENMERKEN

OPPERVLAK

1 HALL	14,09 m ²
2 KEUKEN	8,34 m ²
3 SLAAPKAMER 1	17,05 m ²
4 SLAAPKAMER 2	15,35 m ²
5 SLAAPKAMER 3	13,60 m ²
6 SLAAPKAMER 4	18,12 m ²
7 WOON-EETKAMER	49,35 m ²
8 BADKAMER 1	6,49 m ²
9 BADKAMER 2	5,83 m ²
10 BADKAMER 3	4,73 m ²
11 BADKAMER 4	4,73 m ²
12 GARAGE	16,14 m ²
13 WASRUIMTE	4,10 m ²
14 OVERDEKT TERRAS	8,06 m ²
15 ONOVERDEKT TERRAS	141,39 m ²
TOTAAL VLOEROPPERVLAK	425,91 m ²



EERSTE VERDIEPING

CAMPO

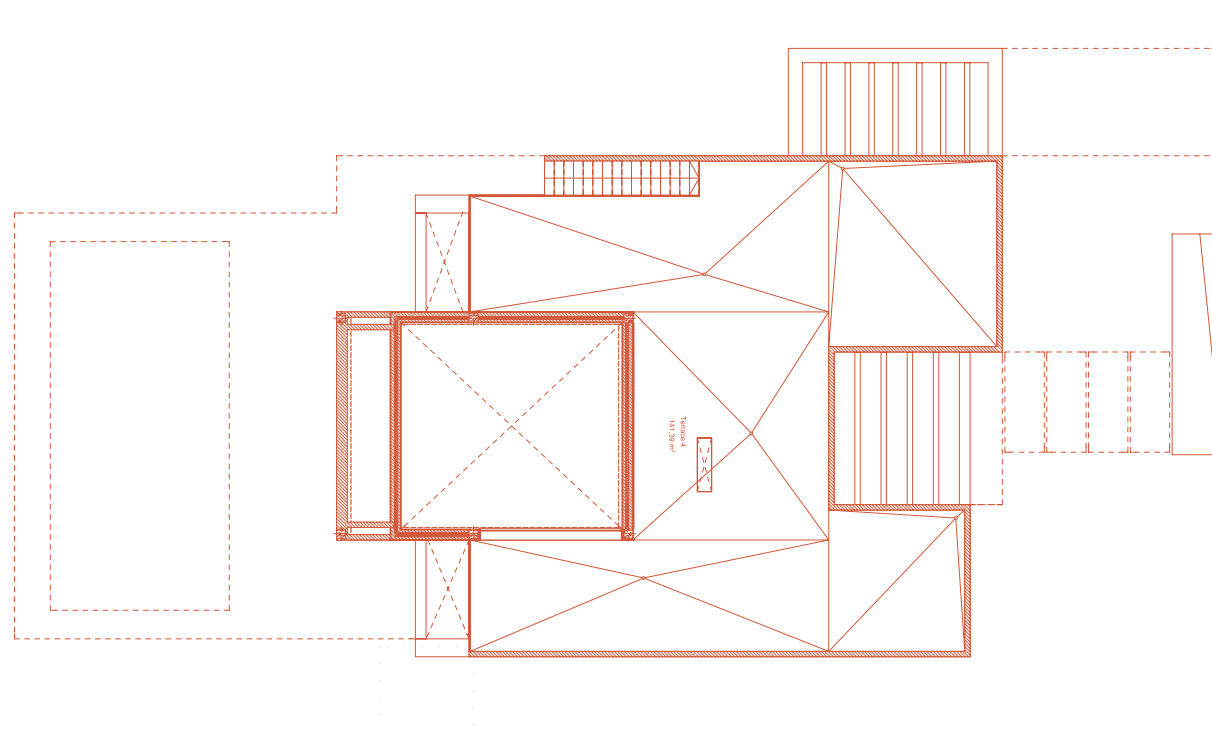
1

KENMERKEN

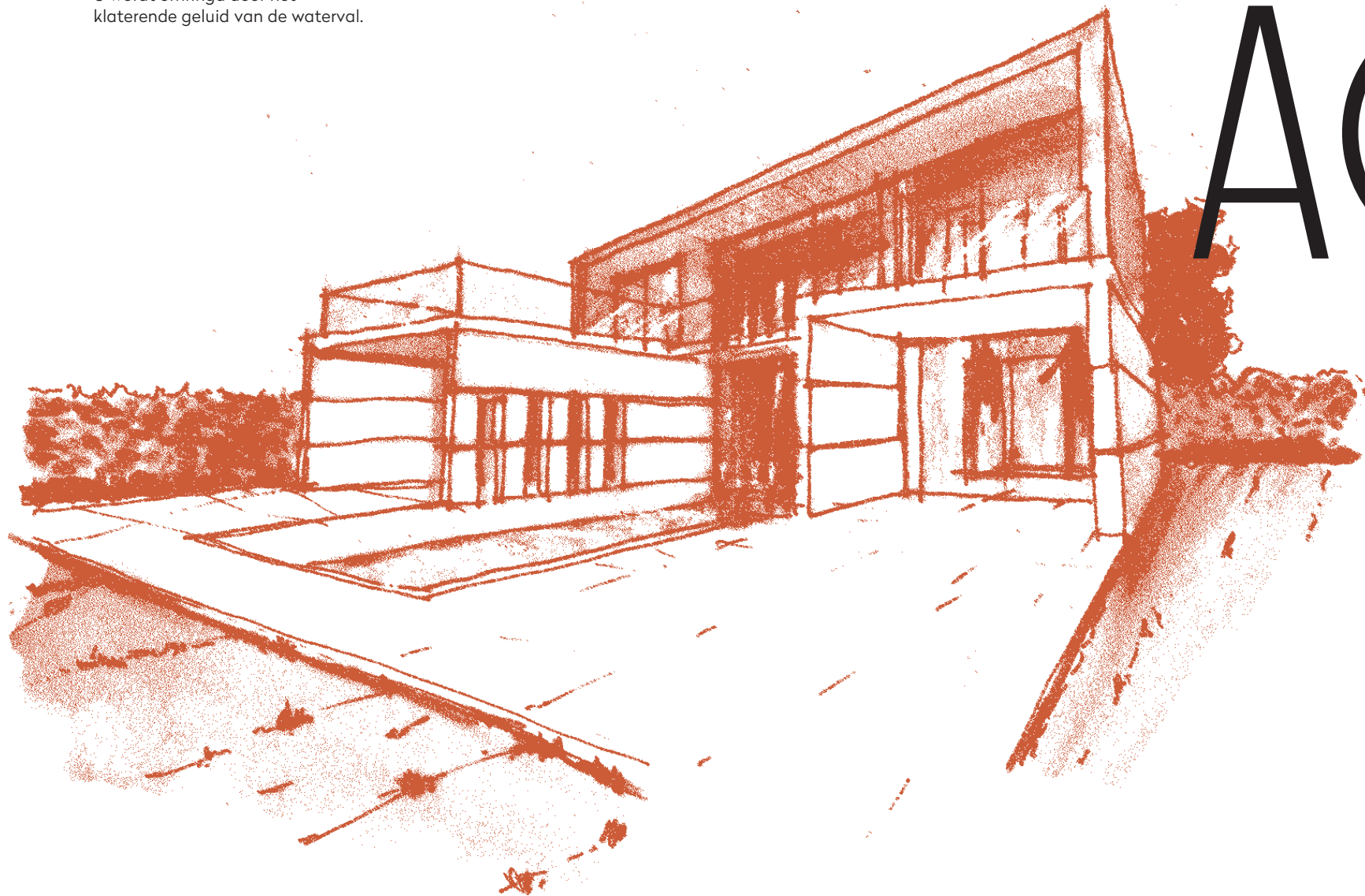
OPPERVLAK

DAKTERRAS

141,39 m²



U wordt omringd door het
klaterende geluid van de waterval.



AQUA

De oude Arabische beschavingen vereerden water alsof het vloeibaar goud was. In het ontwerp van de paleizen van het Alhambra speelt dit element een onmisbare rol. Als u het Alhambra bezoekt merkt u dat water altijd aanwezig is.

EEN PLEK WAARIN ALLES STROOMT

Jose María Torres Morenilla zegt
in een van zijn gedichten over het
Alhambra:

“Een gedicht is je glazen vat,
een regen van verliefd water,
een glimlach van een glazen maan,
een van je zwijgendste blikken”.





OVERSPOELD DOOR RUST

De ruimte om te ontspannen die de boventoon voert op de begane grond, omringd door water dat als een waterval naar beneden stort is de ideale omgeving voor lange gesprekken en bijeenkomsten op zomeravonden, waar u het buitenleven op uitzonderlijke wijze voelt. De passerelle hierboven biedt toegang tot de slaapkamers op de eerste verdieping, deze kijken op overvloedige wijze uit over het terras.

AQUA



KENMERKEN

1

2
2

BEGANE GROND

0

2
2
1
1
1

AQUA



BEGANE GROND

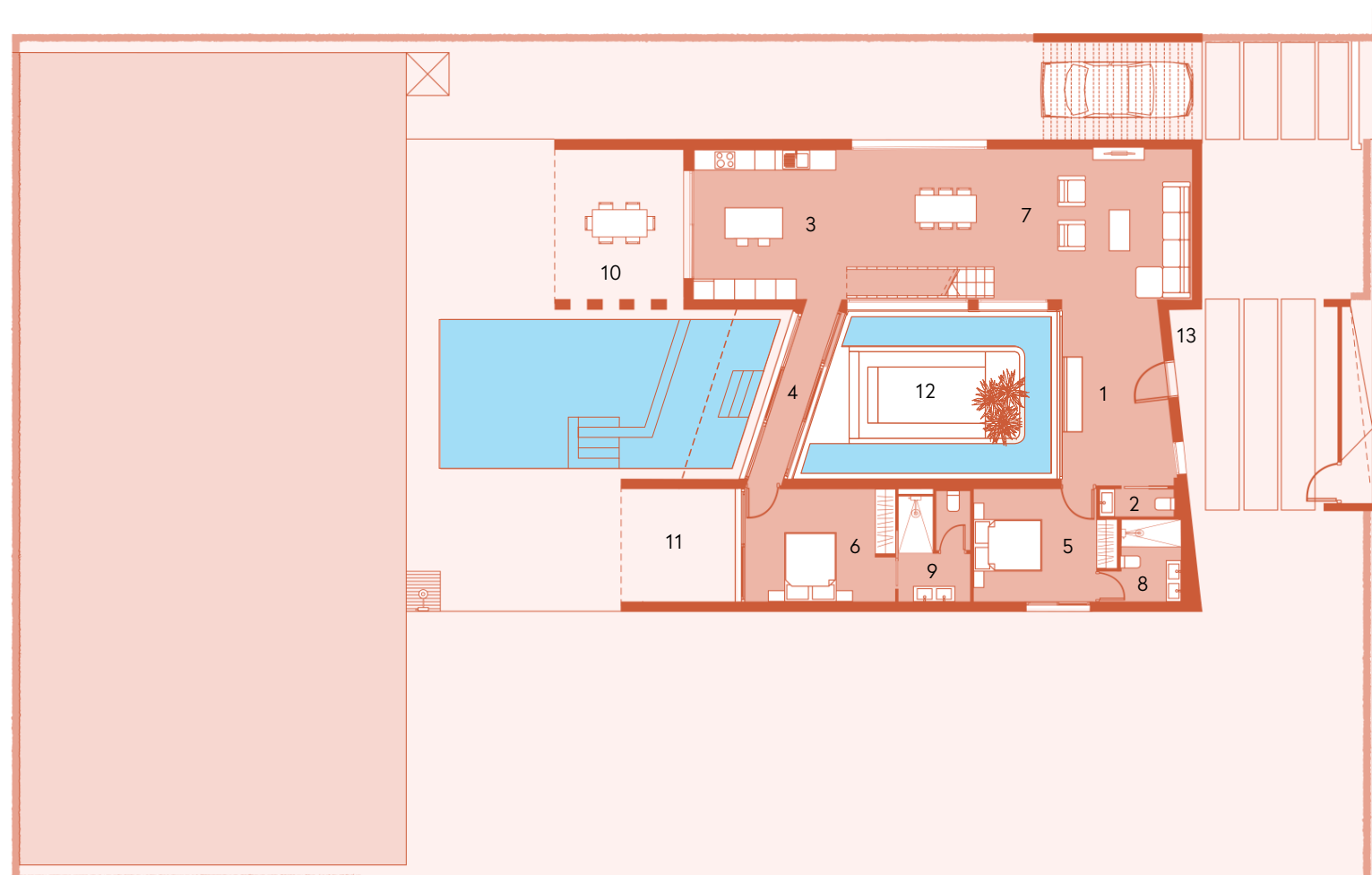
AQUA



KENMERKEN

OPPERVLAK

1 HAL	17,02 m ²
2 TOILET	1,75 m ²
3 KEUKEN	18,98 m ²
4 GANG	5,74 m ²
5 SLAAPKAMER 1	12,71 m ²
6 SLAAPKAMER 2	14,52 m ²
7 WOON-EETKAMER	45,29 m ²
8 BADKAMER 1	4,83 m ²
9 BADKAMER 2	6,44 m ²
10 OVERDEKT TERRAS 1	16,69 m ²
11 OVERDEKT TERRAS 2	11,06 m ²
12 RUIMTE OM TE ONTSPANNEN	17,13 m ²
13 VERANDA	4,36 m ²
14 PERGOLA	14,05 m ²
TOTAAL BEGANE GROND	190,57 m ²



EERSTE VERDIEPING

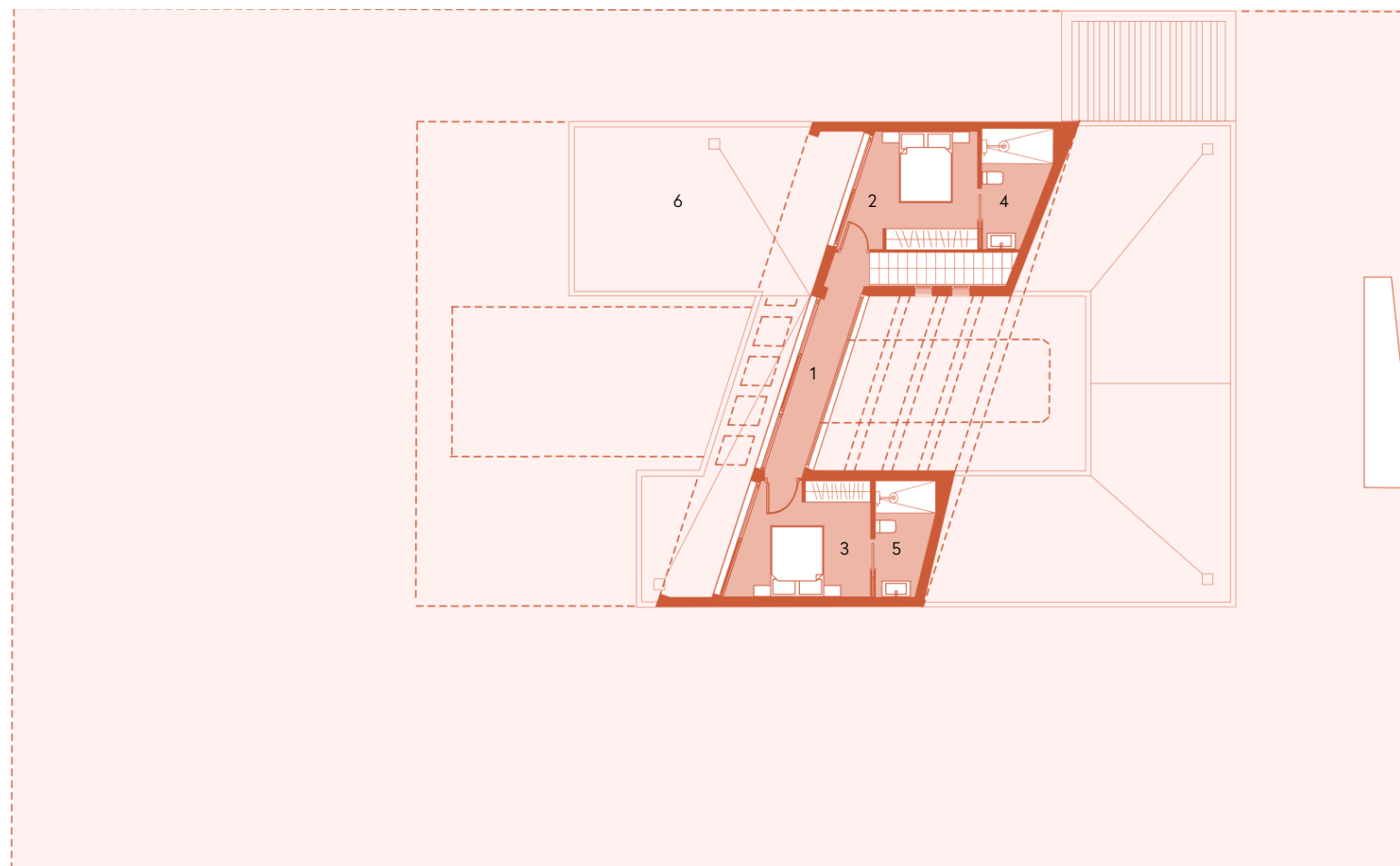
AQUA

1

KENMERKEN

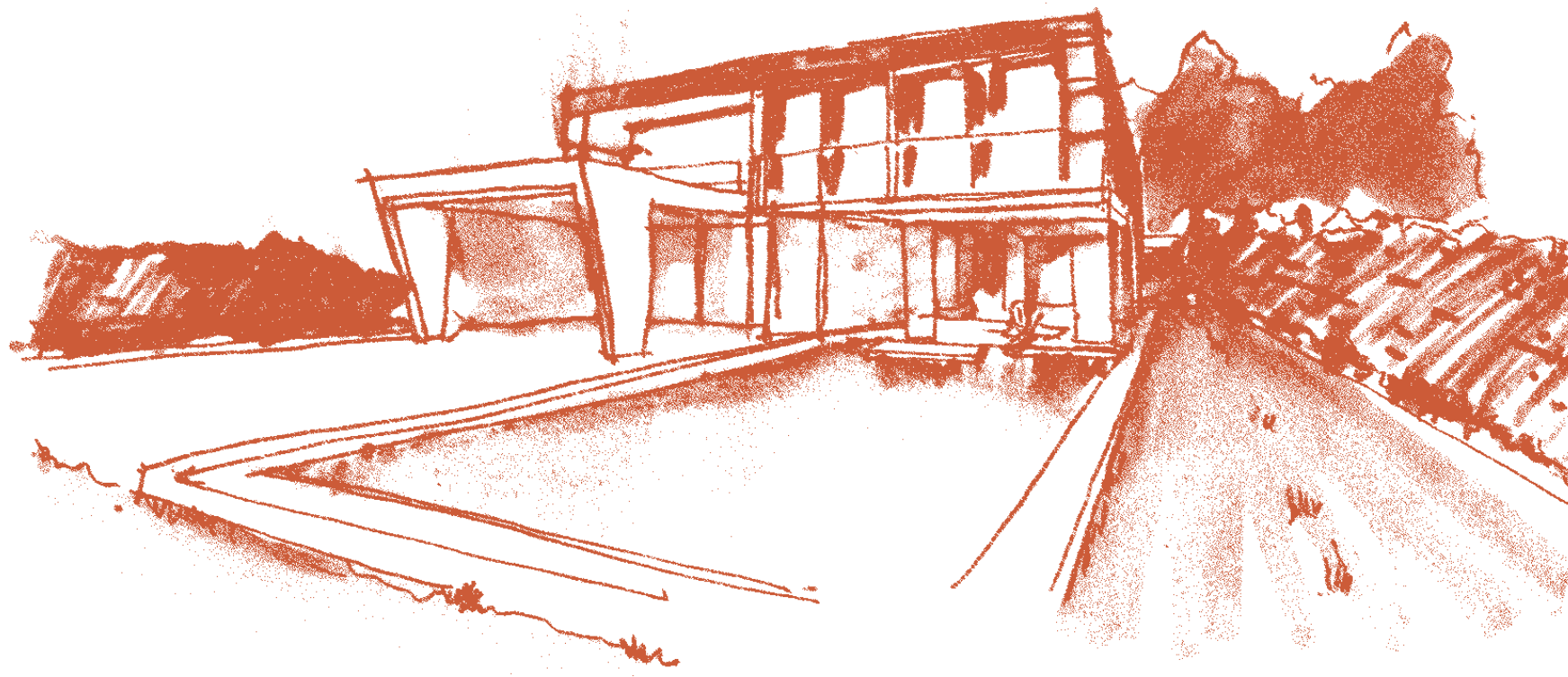
OPPERVLAK

1 GANG	7,28 m ²
2 SLAAPKAMER 3	11,58 m ²
3 SLAAPKAMER 4	11,97 m ²
4 BADKAMER 2	10,38 m ²
5 BADKAMER 4	5,54 m ²
6 TERRAS	55,74 m ²
TOTAAL EERSTE VERDIEPING	97,01 m ²



Het licht wordt door het plafond gefilterd en beweegt over de muur als de zon van stand verandert.

OLIMPO



Majestueus en subliem: in Olimpo vormen de ruimtes in het interieur en exterieur spontaan één geheel, met een unieke sfeer als resultaat. In de belangrijkste villa van Altaona wordt de eerste verdieping verdraaid ten opzichte van de begane grond, voor een spel tussen licht en schaduw dat ervoor zorgt dat u in de zomer in de tuin kunt wonen.

WAAR DE ZON IN ELKE HOEK DOORDRINGT

OLIMPO

De grote ruimten zijn ontworpen in overeenstemming met de bewoners, comfort is even belangrijk als luxe. Elke zone is uitgedacht om te worden ervaren met alle vijf de zintuigen. Op de riante terrassen in de schaduw waar het getinkel van de fontein weerklinkt geniet u van het bedwelmende buitenleven.



A modern bedroom with a large window overlooking a golf course. The room features a bed with white linens and a brown throw, a bedside table with a lamp, and a wall with a light-colored marble pattern. The ceiling has recessed lighting.

OLIMPO

INVERLICHTE PRIVACY

De Olimpo-villa's liggen direct aan de golfbaan, deze loopt door in de vertrekken die daardoor oneindig lijken.

OLIMPO



KENMERKEN

1	SLAAPKAMERS	4
	BADKAMERS	3

BEGANE GROND

0		1
		1
		1
		1
		1
		1

SOUTERRAIN

-1	GARAGE	1
	WASRUIMTE	1
	BERGRUIMTES	3



BEGANE GROND

OLIMPO



KENMERKEN

OPPERVLAK

1 HAL	22,59 m ²
2 KEUKEN	19,60 m ²
3 SLAAPKAMER 1	12,80 m ²
4 WOON-EETKAMER	59,07 m ²
5 BADKAMER 1	5,46 m ²
6 TOILET 1	2,52 m ²
7 VERANDA	24,14 m ²
8 PERGOLA	25,79 m ²
9 OVERDEKT TERRAS	104,10 m ²
TOTAAL BEGANE GROND	282,47 m ²



EERSTE VERDIEPING

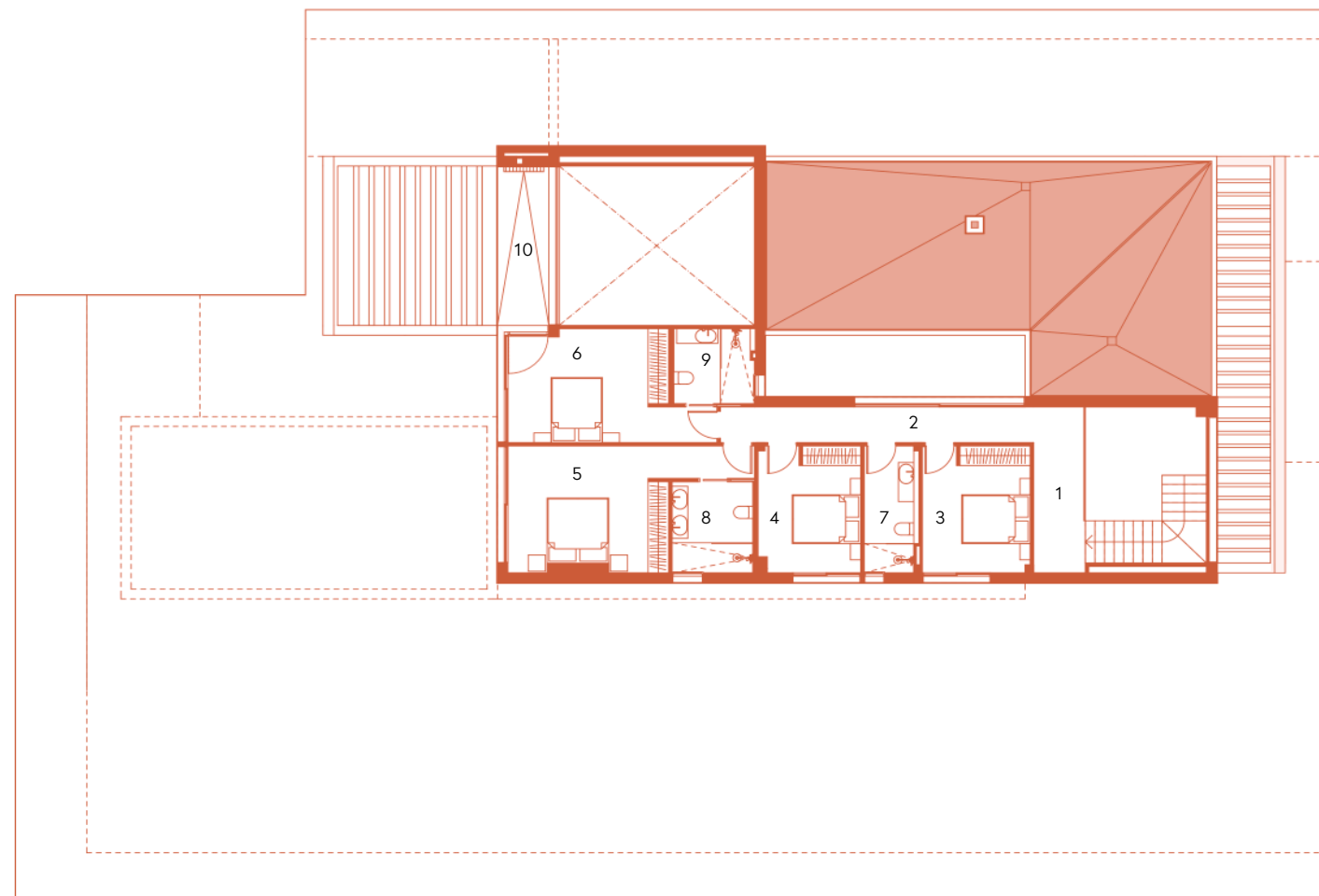
OLIMPO

1

KENMERKEN

OPPERVLAK

1 HAL	7,44 m ²
2 GANG	10,12 m ²
3 SLAAPKAMER 2	12,36 m ²
4 SLAAPKAMER 3	11,47 m ²
5 SLAAPKAMER 4	20,17 m ²
6 SLAAPKAMER 5	17,63 m ²
7 BADKAMER 2	6,02 m ²
8 BADKAMER 3	6,58 m ²
9 BADKAMER 4	5,29 m ²
10 OVERDEKT TERRAS 2	7,45 m ²
TOTAAL EERSTE VERDIEPING	104,53 m ²



SOUTERRAIN

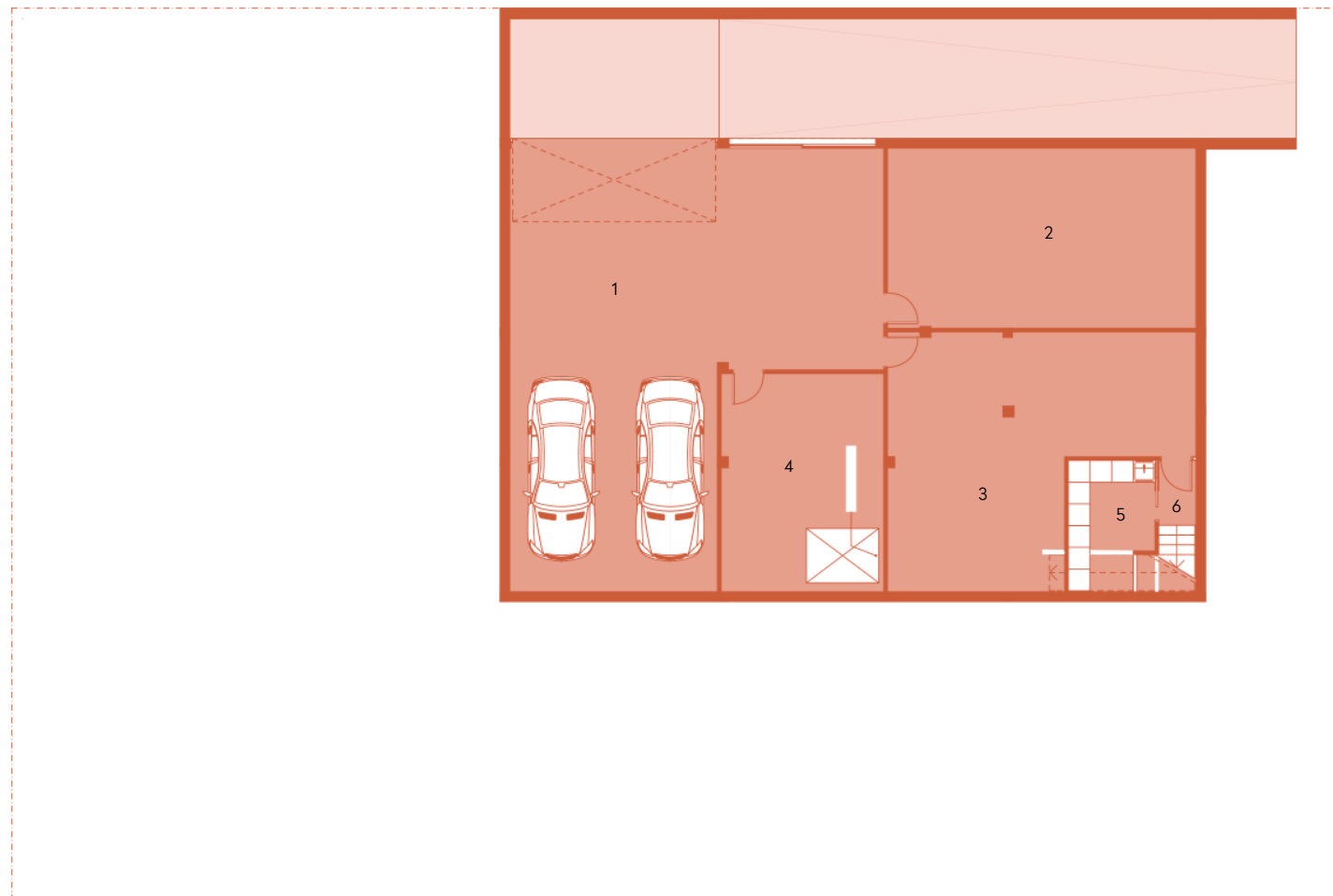
-1

KENMERKEN

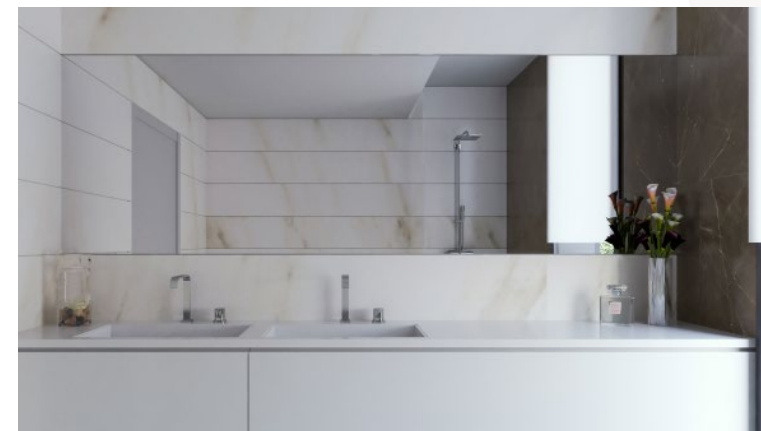
OPPERVLAK

1 GARAGE	166,69 m ²
2 BERGING 1	25,77 m ²
3 BERGING 2	18,20 m ²
4 BERGING 3	5,76 m ²
5 WASRUIMTE	8,03 m ²
6 TRAP	3,68 m ²
TOTAAL SOUTERRAIN	228,23 m ²

OLIMPO



OLIMPO



BESTEK

FUNDERING EN STRUCTUUR

Fundering met geïsoleerde voetplaten van gewapend beton, conform het onderzoek van de bodemstructuur. Structuur van gewapend beton, aangepast aan de technische bouwnorm.

GEVELS EN BINNENWANDEN

Dubbellaagse gevels. Keramische baksteen met dubbele holte van 11 cm. Aan de binnenzijde, luchtkamer met laaggeleidende warmte-isolatie van 8 cm. Holle bakstenen van 7 cm aan de binnenzijde. Enkellaagse mortel met gladde afwerking. In wit en andere kleuren, naargelang ontwerp. Binnenmuren uit baksteen van 7 cm, bekleed met gips en afgewerkt met gladde verflaag.

DAK

Niet-begaanbaar dak met porschuimisolatie van 8 cm, afgewerkt met grindlaag. Afwerking in badkamers.

Hoogwaardige keramische tegels in overeenstemming met interieurontwerp.

TEGELS IN INTERIEUR EN EXTERIEUR

- Interieur, hoogwaardige matte keramische tegels.
- Exterieur, keramische tegels van hetzelfde type als in het interieur, met antisliplaag rond het zwembad.

VERLICHTING VAN INTERIEUR EN EXTERIEUR

- Ledverlichting voor exterieur in gevel. Elektrische installatie conform CTE en REBT.
- Interieur, ingebouwde ledverlichting, schakelaars in wit.
- Stopcontacten type 'Schuko' conform regelgeving.
- Ledverlichting in gevel voor exterieur.

DEUREN EN KOZIJNEN

- Deuren en kozijnen uit aluminium, Europees merk, met thermische onderbreking. Gelakt in kleur

naargelang ontwerp en in de vloer verzonken kozijnen voor toegang tot het exterieur.

- Elektrische rolluiken naargelang model villa.
- Buitendeur in gelakt aluminium in kleur conform ontwerp, met veiligheidsslot en drie verankeringspunten.

Beglazing

- Dubbele beglazing met luchtkamer en warmte-isolatie, conform de technische bouwnorm.
- Douchewanden uit veiligheidsglas, naargelang ontwerp.

Schilderwerk

- Wanden glad afgewerkt in wit of kleur naargelang ontwerp.
- Decoratief behang op muur achter hoofdeinde bed, naargelang villa en ontwerp.

HOUTWERK

Keuken:

- Voorzien van kasten onder en boven en muurkasten, naargelang ontwerp. Wit afgewerkt conform ontwerp.

- Enkele verzonken gootsteen.
- Kraan met spuitfunctie in twee standen.
- Kwarts aanrecht 'Silestone' of vergelijkbaar, in wit of naargelang ontwerp.

Huishoudelijke apparatuur van merk Bosch:

- Inductiekookplaat.
- Uiterst energiezuinige afzuigkap.
- Koel-vriescombinatie.
- Oven.
- Magnetron.
- Ingebouwde vaatwasmachine.
- Ingebouwde wasmachine-droger.

Binnendeuren:

- Witgelakt (standaardhoogte) met deurklinken vervaardigd uit staal met chroomfinish en verborgen scharnieren.
- Kast met witgelakte schuifdeuren. Afgewerkt met planken, laden en kledingstang. Conform afmetingen en ontwerp.

BADKAMERS

- Compleet designbadkamermeubel met wastafel en spiegel met ingebouwde ledverlichting.
- Hangende wc van model Duravit Durastyle of vergelijkbaar conform bouwmanagement en ingebouwde stortbak.
- Douchebak evenwijdig aan de vloer.
- Thermostatische douchekraan met chroomfinish.
- Mengkranen voor wastafel met chroomfinish en beluchting voor efficiënter waterverbruik.

VERWARMING EN AIRCONDITIONING

- Airconditioning met inverter-technologie met warmtepomp en leidingsysteem dat is geïsoleerd met hogedichtheidsglaswol.
- Voorinstallatie van elektrische handdoekrails in badkamers.
- Vloerverwarming in badkamers.
- Volledig ventilatiesysteem met warmte-terugwinning.

BASISAUTOMATISERING

- Instellingen en aanpassingen:
- Verlichting.

- Geprogrammeerd in- en uitschakelen.
- Brand- en overstromingsalarm.
- Regeling van zonneschermen.
- Regeling van airconditioning en verwarming.
- Online bediening van automatisering.
- Tablet met touchscreen voor bediening.

EXTERIEUR:

TUIN

- Standaardafwerking van perceel naargelang villa, met grind en gazon.
- Irrigatienetwerk.
- Voetgangersingang van perceel met video-intercom.
- Toegang vanaf de weg via automatisch schuifhek met exclusief ontwerp.
- Perceel omheind met gaas en heg.
- Exterieurverlichting.

ZWEMBAD

- Afmeting afhankelijk van villa.
- Buitendouche.

- Afwerking met wit mozaïek.
- Voorinstallatie van verwarming.

JURIDISCHE KENNISGEVING

De plattegronden en de afbeeldingen in deze brochure dienen ter illustratie en kunnen onderhevig zijn aan wijzigingen om technische of enige andere reden die het bouwmanagement tijdens de voortgang van het project nodig acht.

RIJTJESHUIZEN

Deze rijtjeshuizen in Altaona Golf and Country Village zijn ideaal om de Mediterrane levensstijl in te omarmen. Lichte, zonnige huizen die zijn ontworpen met een levensstijl in de buitenlucht in gedachten, waarin moderne architectuur wordt gecombineerd met de warmte en schoonheid van hoogwaardige materialen.



DESIGN TEN DIENSTE VAN COMFORT

ALTAONA GOLF AND COUNTRY VILLAGE



RIJTJESHUIZEN

VLOEIEND LANDSCHAP

Woningen zijn op verschillende niveaus
gerangschikt, op percelen van 135 m² tot 190
m², met eigen zwembad.

GENIET VAN HET BUITENLEVEN

De woningen worden omgeven door voor- en achtertuinen, die de gevel verder verfraaien en een verkoelende oase bieden, terwijl het zonlicht de hele dag door naar binnen filtert.





RIJTJESHUIZEN A | 3 SLAAPKAMERS | 2 BADKAMERS

Elk huis is afgewerkt met schitterende dakterrassen met een oppervlak van maximaal 77 m² met uitzicht over het omringende landschap. Vanaf een aantal van de terrassen geniet u ook van het uitzicht over de golfbaan van Altaona.



RIJTJESHUIZEN B | 2 SLAAPKAMERS | 2 ADKAMERS

Van binnen zijn de huizen ruim en heerlijk licht, ontworpen om het overvloedige Mediterrane licht de kamers binnen te laten stromen. Woonkamers lopen over in open keukens om van te genieten met vrienden en familie.



RIJTJESHUIZEN A I

3 SLAAPKAMERS
2 BADKAMERS

RIJTJESHUIZEN B I

2 SLAAPKAMERS
2 BADKAMERS



RIJTJESHUIZEN A |

3 SLAAPKAMERS
2 BADKAMERS



KENMERKEN

BEGANE GROND

0	SLAAPKAMERS	2
	BADKAMERS	1
	WOONKAMER	1
	KEUKEN	1

EERSTE VERDIEPING

1	SLAAPKAMERS	1
	BADKAMERS	1

RIJTJESHUIZEN A I

3 SLAAPKAMERS
2 BADKAMERS

BEGANE GROND

OPPERVLAK

1 HAL	5,65 m ²
2 KEUKEN	8,26 m ²
3 SLAAPKAMER 1	10,59 m ²
4 SLAAPKAMER 2	9,11 m ²
5 WOON- EN EETKAMER	22,02 m ²
6 BADKAMER	4,87 m ²
7 OPSLAGRUIMTE	2,07 m ²

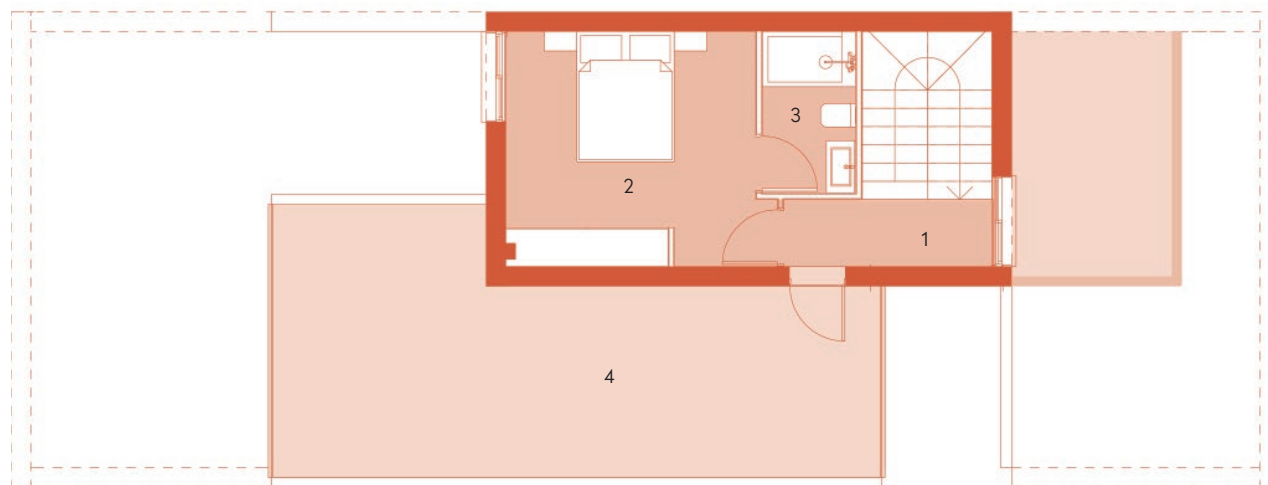
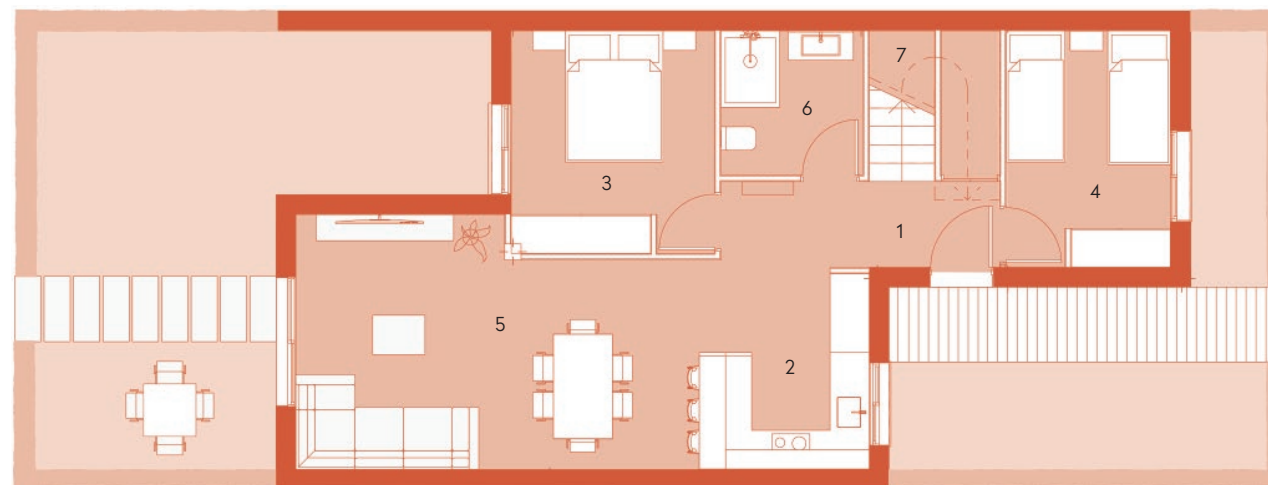
0

EERSTE VERDIEPING

OPPERVLAK

1 HAL	3,40 m ²
2 SLAAPKAMER 3	14,15 m ²
3 SLAAPKAMER 2	3,65 m ²
4 TERRAS	31,99 m ²

1



RIJTJESHUIZEN B |

2 SLAAPKAMERS
2 BADKAMERS



KENMERKEN

BEGANE GROND

0	SLAAPKAMERS	2
	BADKAMERS	2
	WOONKAMER	1
	KEUKEN	1

RIJTJESHUIZEN B I

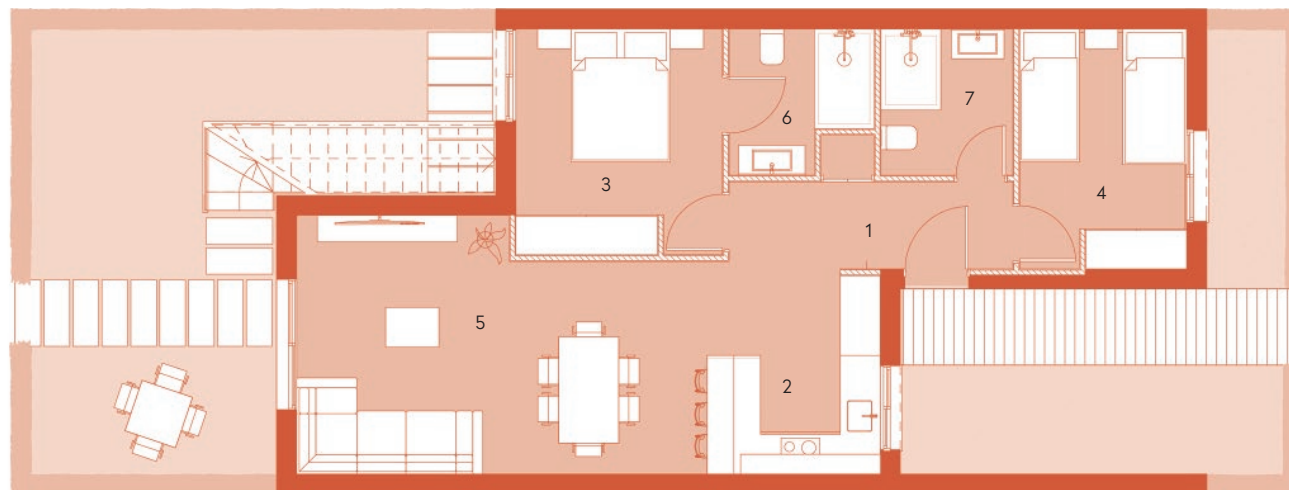
2 SLAAPKAMERS
2 BADKAMERS

BEGANE GRONDR

OPPERVLAK

1 HAL	6,21 m ²
2 KEUKEN	8,26 m ²
3 SLAAPKAMER 1	10,61 m ²
4 SLAAPKAMER 2	9,11 m ²
5 WOON- EN EETKAMER	22,02 m ²
6 BADKAMER 1	4,46 m ²
7 BADKAMER 2	4,26 m ²

0

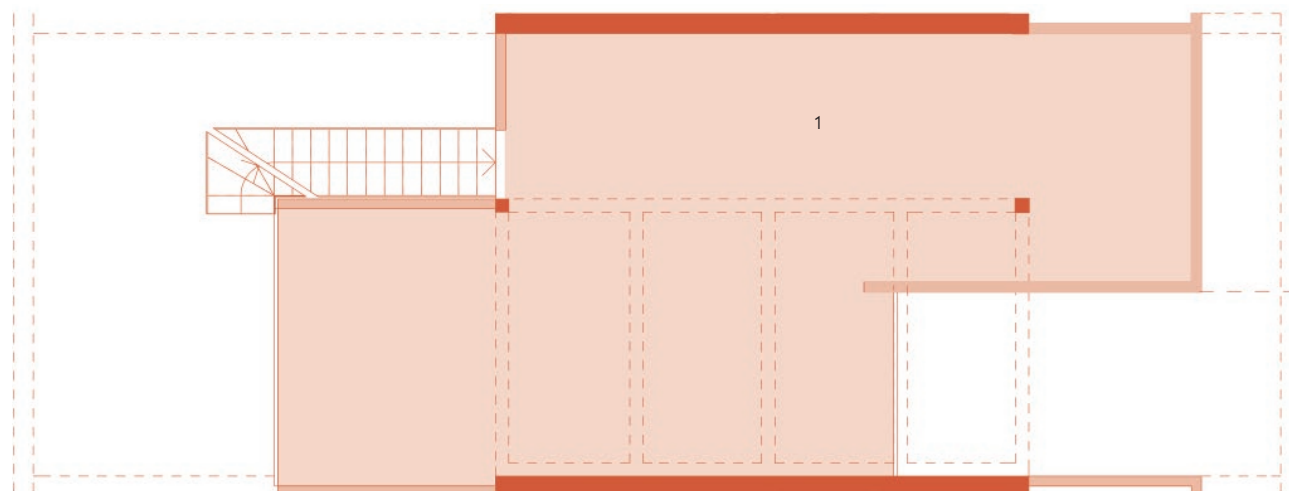


FIRST FLOOR

OPPERVLAK

1 TERRAS	71,04 m ²
----------	----------------------

1



BESTEK

FUNDERING EN STRUCTUUR

Funderingen op staal, conform geotechnisch rapport. Structuur van gewapend beton, conform de vereisten van de technische bouwcode.

GEVEL EN SCHEIDINGSMUREN

- Buitenmuur van keramische baksteen met dubbele holte van 11 cm. Met 6 cm dikke steenwol geïsoleerde luchtkamer met vrijstaande gegalvaniseerd stalen structuur van 46 mm met daarop aan twee zijden 13 mm dikke gipsplaat.
- Enkele laag glad afgewerkte specie. Wit of andere kleur, naargelang ontwerp.
- Scheidingsmuur van gelamineerd gips, bestaande uit dubbele gipsplaat van 13 mm, aan beide zijden gemonteerd op een gegalvaniseerd stalen structuur van 46 mm, met een thermische isolatie van 5 cm dikke steenwol.
- Scheidingsmuur van baksteen met honingraatstructuur van 11 cm. Vrijstaande structuur met 13 mm dikke gipsplaat. Aan beide zijden bevestigd op een gegalva-

niseerd stalen structuur van 46 mm, met thermische isolatie op basis van 5 cm dikke steenwol.

DAK

- Niet-toegankelijk plat dak met 8 cm dikke isolatie van geëxtrudeerd polystyreen en kiezel.

AFWERKING BADKAMERS

- Keramiek conform interieurontwerp.

TEGELS IN INTERIEUR EN EXTERIEUR

- Interieur: Keramische tegels conform interieurontwerp.
- Exterieur: Grijs keramische tegels conform ontwerp voor de hoofdingang. Structuurbeton conform ontwerp voor de ingang aan de achterzijde.

BINNEN- EN BUITENVERLICHTING

Elektrische installaties conform bouwreglement en laagspanningsvoorschriften.

- Interieur: Verzonken ledlampen, witte schakelaars—lichtpunten in woon- en eetkamer.
- “Schuko”-stopcontacten conform voorschrift

TOEBEHOREN EXTERIEUR

- Aluminium deuren en kozijnen van Europees merk, met thermische isolatie, gelakt in RAL-kleur conform ontwerp en in de vloer verzonken kozijnen voor toegang tot het exterieur.
- Automatische rolluiken van woonkamer.
- Aluminium voordeur, gelakt in RAL-kleur conform ontwerp, met veiligheidsslot en drie verankeringspunten.

Ruiten

- Dubbele beglazing met luchtkamer en lage thermische emissie, conform de technische bouwcode.
- Douchewanden van veiligheidsglas in badkamers, conform ontwerp.

Schilderwerk

- Muren met uniforme witte afwerking, of conform ontwerp.

- Behang op de muur van hoofdeinde bed, conform ontwerp.

TOEBEHOREN INTERIEUR

Keuken

- Uitgerust met kasten boven en onder en muurmodules, afhankelijk van het ontwerp. Wit afwerking, conform ontwerp.
- Enkele roestvaststalen gootsteen onder de werkbank.
- Uittrekbare keukenkraan.
- Silestone-werkblad.

Huishoudelijke apparatuur van Bosch:

- Inductieplaat.
- Zeer energiezuinige afzuigkap.

Deuren

- Afgewerkt in witte gladde lak, met verchromde stalen deurklinken.
- Kast met gelakte schuifdeuren. Afgewerkt met plank, laden en kledingtang. Conform afmetingen en ontwerp.

Badkamers

- Designer-meubilair, met wastafel en spiegel met ingebouwde ledverlichting.
- Wc met verticale stortbak, merk "GALA" of soortgelijk.
- Verzonken acryl douchebak
- Thermostatische verchroomde douchekraan
- Verchroomde wastafelkraan, met beluchting voor efficiënt waterverbruik.

VERWARMING EN AIRCONDITIONING

- Airconditioning met inverter-technologie met warmtepomp en met hogedichtheidsglaswol geïsoleerd leidingsysteem op de begane grond. 1 x 1 split unit-systeem met warmtepomp voor slaapkamer op eerste verdieping
- Compleet ventilatiesysteem met behulp van hydroreguleerbare eenheid.

EXTERIEUR

Garden

- Standaard afwerking van perceel met kiezel, cipressenheg en bomen, conform ontwerp. Irrigation network.
- Irrigatienetwerk.
- Voetgangersingang van perceel met video-intercom.
- Exterieurverlichting met wandlampen.

Opties

- Zwembad van 3 x 5 m.
- Buitendouche.

Gemeenschappelijke tuinen

- Gemeenschappelijk zwembad van 6 x 14 m.
- Tuin met decoratieve rotsen, gras en planten, conform ontwerp
- Gemeenschappelijke ruimtes afgewerkt met structuurbeton conform ontwerp.
- Omheining zwembad.

JURIDISCHE KENNISGEVING

De plattegronden en de afbeeldingen in deze brochure dienen ter illustratie en kunnen onderhevig zijn aan wijzigingen om technische of enige andere reden die het bouwmanagement tijdens de voortgang van het project nodig acht.

CONTACT

T +34 968953555

sales@altaonavillage.com
www.altaonavillage.com

Autov. Murcia-San Javier, KM. 1,4, 30155,
Baños y Mendigo, Murcia, Spain.

ALTAONA

GOLF AND
COUNTRY
VILLAGE