



Vela Latina Golf
RODA - MURCIA





White cabinetry housing a built-in microwave oven and a built-in oven.

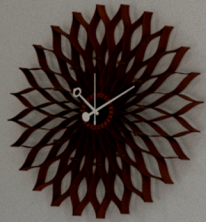
Wood-grain upper cabinets.

Marble backsplash and countertop area with a sink and faucet.

Refrigerator with a built-in panel.

Central kitchen island with a white countertop and white cabinetry base.

Two grey upholstered bar stools with wooden legs.

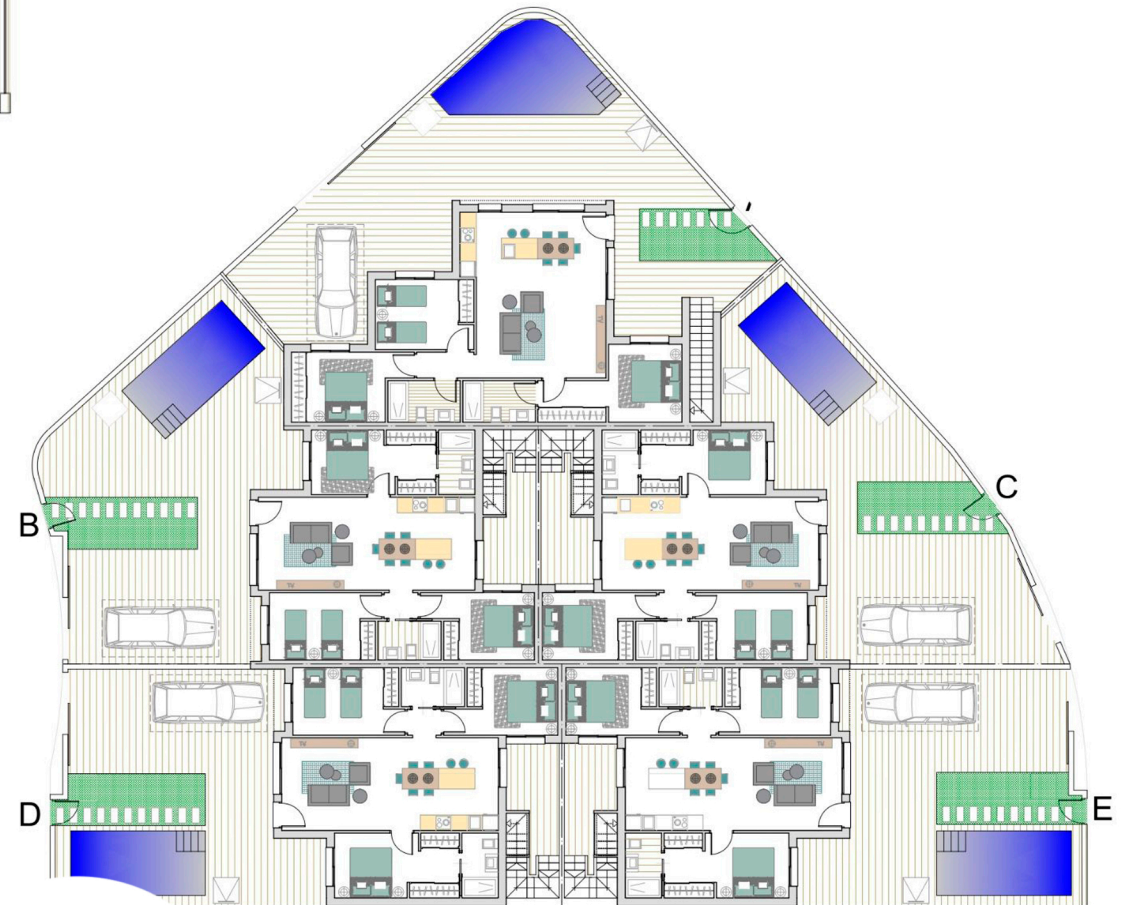
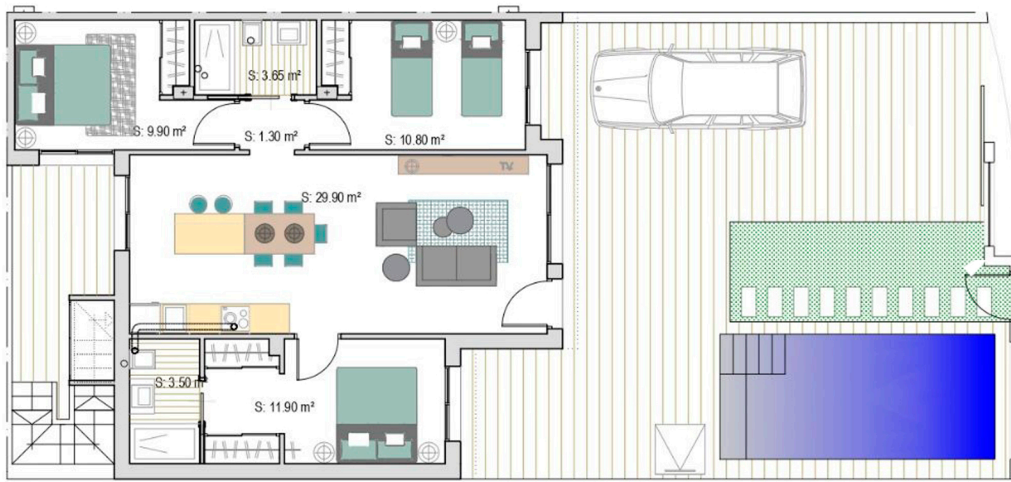
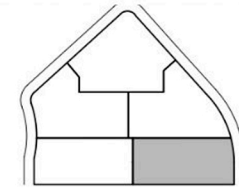






VIVIENDA E

Sup. Parcela:	188.23 m ²
Sup. Construida:	84.00 m ²
Superficie Jardín:	72.30 m ²
Superficie Patio:	8.75 m ²
Superficie Piscina:	13.75 m ²
Superficie Solarium:	48.84 m ²



VELA LATINA GOLF II-RODA, MURCIA
MEMORIA DE CALIDADES

Vela Latina Golf II es un lujoso complejo de 5 villas adosadas con piscina privada para cada vivienda. Las viviendas son estilo en una planta con zonas de terraza en planta baja y amplio solárium en planta primera que permiten disfrutar de todas las horas de sol, todos los días de año.

- Aislamiento térmico de alta eficacia energética para viviendas con consumo de energía casi nulo conforme al nuevo Documento Básico de Ahorro de Energía del CTE 2019.
- Aislamiento acústico de altas prestaciones con carpinterías estancas y elementos de cerramiento aislantes acústicos.
- Cocina de verano en solárium con enchufe para frigo, preinstalación de lavadora y pila de acero inoxidable con puertas de aluminio y encimera de granito gris.
- Carpintería exterior en aluminio lacado color gris oscuro con rotura de puente térmico y vidrios dobles con protección solar óptima y laminados en las balconeras hasta el suelo.
- Fachada exterior de mortero mono capa blanca y aplacado cerámico imitación madera.
- Valla exterior en malla metálica con brezo artificial sobre muro de bloque acabado en mono capa blanco.
- Barandillas de solárium en doble vidrio de seguridad transparente y entre muros.
- Persianas de aluminio color gris oscuro.
- Pavimento de gres en toda la vivienda incluido terrazas y alicatado de azulejos formato grande en baños.
- Baños alicatados en blanco salvo frente de ducha a juego con el pavimento. Mueble lavabo, espejo y luz encima del lavabo.
- Grifería mono mando en acero cromado, sanitarios marca Roca o similar en color blanco.
- Paneles de mamparas para duchas, en cristal mate o transparente a elegir.
- Carpintería interior lacada en blanco con manivelas en color negro, armarios empotrados en los dormitorios y forrados con cajoneras.
- Electrodomésticos incluidos: Frigorífico, Encimera, Horno y micro en columna y Campana-Extractora. Zona de trabajo en Isla.
- Muebles de cocina en blanco con encimera de Composite a elegir color y fregador bajo encimera. Tiras LED bajo armarios altos.
- Preinstalación de aire acondicionado en salón y dormitorios mediante conductos y retorno por plenum.
- Puntos de tv y teléfono en salón y habitaciones.
- Mecanismo tipo Schuko blanco de diseño moderno, pulsador grande y blanco.
- Diseño de iluminación en interior y exterior de la vivienda. Salvo luces decorativas.
- Toma de corriente y antena en solárium y jardín.
- Toma de agua en solárium y jardín.
- Piscina individual con 2 luces interiores y con ducha.
- Preinstalación para cargador de coche eléctrico.
- Instalación fotovoltaica de 1.5 Kw para autoconsumo.

VELA LATINA GOLF II - RODA, MURCIA
QUALITY LIST

Vela Latina Golf II is a luxury complex of 5 one level terraced villas with a private pool for each house. Homes are designed with terrace areas on the ground floor and a large solarium on the first floor that allow you to enjoy all hours of sunshine, every day of the year.

- High energy efficiency thermal insulation for homes with almost zero energy consumption according to the new Basic Energy Saving Document of the CTE 2019.
- High performance acoustic insulation with watertight carpentry and acoustic insulating closing elements.
- Summer kitchen on the solarium, with power outlet for a fridge, pre-installation for washing machine and stainless sink with aluminium doors and with gray granite top.
- Dark gray lacquered aluminum carpentry with thermal bridge break and double glazing with optimal solar protection and laminated patio doors to the floor.
- Facade built with fine off white mortar and wood-imitation ceramic tile work.
- Mesh exterior fence with artificial heather on a block wall finished in white monolayer.
- Solarium railings in double security clear glass between walls.
- Aluminum window blinds in colour dark gray.
- Ceramic tiles in the property, including floors, terraces and large wall tiles in bathrooms.
- Bathroom tiles in white, except for the shower front, matching with floor tiles. Vanity unit, mirror and light above the sink.
- Mixing-tap in chromium steel, white sanitary items from Roca or similar brand.
- Glass shower panel, optional clear or matt finish.
- Interior carpentry in white with black door handle, lined built-in wardrobes with drawers, with sliding doors in bedrooms.
- Kitchen appliances included: fridge with freezer, hobs, oven and microwave in column, fan-extractor. Island work zone.
- White kitchen cupboards with worktop Composite, colour to choose and integrated sink. LED strips under upper cupboards.
 - Pre-installation of air conditioning in living room and bedrooms with plenum return system.
- TV and telephone points in living room and bedrooms.
- White electric outlets type Schuko with modern design and large white push-button.
- Lighting design inside and outside the house. Except decorative lights.
- Power and aerial point in solarium and garden.
- Water tap in solarium and garden.
- Individual pool with 2 interior lights and with shower.
- Preinstallation for charger for electric cars
- Intallation of photovoltaic panels of 1.5 kw for water heating.

VELA LATINA GOLF II - RODA, MURCIA
MÉMOIRE DE QUALITÉ

Vela Latina Golf II est un luxueux complexe de 5 villas mitoyennes avec piscine privée. Maisons de plain pie avec des terrasses au rez-de-chaussée et un magnifique solarium au premier étage qui vous permettent de profiter de toutes les heures d'ensoleillement, tous les jours de l'année.

- Isolation thermique à haute efficacité énergétique pour minimisé la consommation d'énergie des maisons, conformément au nouveau document de base sur les économies d'énergie du CTE 2019 (Code Technique de la Construction).
- Isolation acoustique performante avec menuiserie étanche et éléments de fermeture à isolation acoustique.
- Cuisine d'été dans le solarium avec prise pour le frigo, pré-installation pour lave-linge et évier en inox avec portes en aluminium et plan de travail en granit gris.
- Menuiserie extérieure en aluminium laqué gris foncé à rupture de pont thermique et double vitrage avec protection solaire optimale et portes-fenêtres feuilletées du sol au plafond.
- Façade extérieure en mortier monocouche blanc et revêtement céramique imitation bois.
- Clôture extérieure en treillis métallique avec bruyère artificielle sur un mur de blocs fini en monocouche blanche.
- Garde-corps du solarium en double vitres de sécurité transparent et entre murs.
- Volets en aluminium gris foncé.
- Sols en grès dans toute la maison y compris les terrasses et carrelages de grand format dans les salles de bains.
- Salles de bains carrelées en blanc à l'exception de la façade de la douche assortie au revêtement de sol. Meuble vasque, miroir et luminaire au dessus du lavabo.
- Robinets monocommande avec mitigeur en acier chromé, toilettes de marque Roca ou similaires en blanc.
- Parois de douches, en verre mat ou transparent au choix.
- Menuiserie intérieure laquée blanche avec poignées noires, armoires encastrées dans les chambres et garnies de tiroirs.
- Électroménagers inclus: Réfrigérateur, Plaque de cuisson, Four et micro-onde en colonne et Hotte-Extracteur. Plan de travail sur l'île.
- Armoires de cuisine en blanc avec plan de travaille en Composite avec couleur au choix et évier sous-plan. Bandes LED incluses sous les armoires hautes de cuisine.
- Pré-installation de la climatisation dans le séjour et les chambres via conduits et retour par plenum.
- Prises TV et téléphone dans le séjour et les chambres.
- Mécanisme de type Schuko blanc au design moderne, bouton poussoir blanc de grande taille.
- Éclairage de design inclus intérieur et extérieur de la maison. Sauf luminaires décoratifs.
- Prise de courant et antenne supplémentaire dans le solarium et le jardin.
- Prise d'eau dans le solarium et le jardin.
- Piscine individuelle avec 2 lumières intérieures et douche.
- Pré-installation pour chargeur de voiture électrique.
- Installation photovoltaïque de 1,5 Kw pour l'autoconsommation.

➤ La sociedad vendedora se reserva el derecho de efectuar en las obras las modificaciones que oficialmente le sean impuestas y aquellas que fuesen motivadas por exigencias técnicas, jurídicas o comerciales.

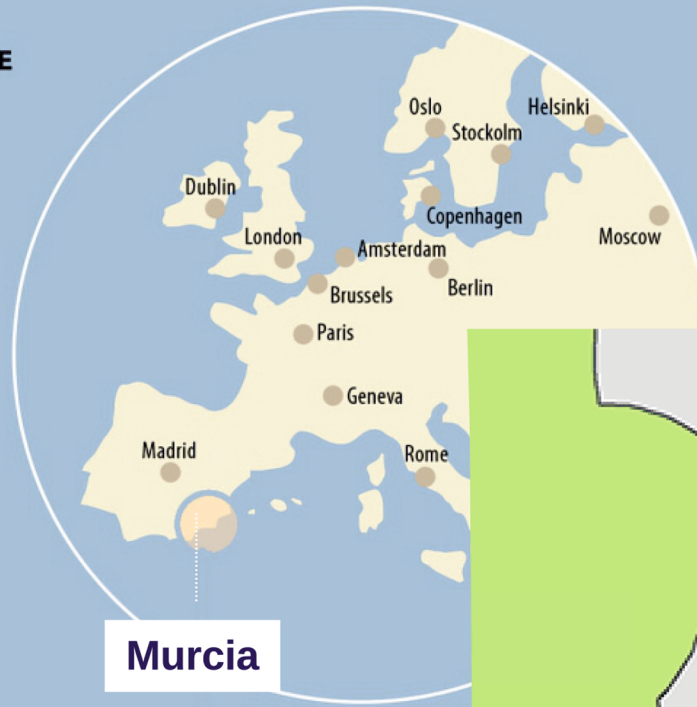
➤ Este documento no es contractual.

➤ The builder reserves the right to carry out modifications on the building works that might be officially imposed and those arising from technical, legal and commercial requirements.

➤ This document is not contractual.

➤ La société vendeuse se réserve le droit d'effectuer dans les travaux les modifications qui lui sont officiellement imposées et celles qui ont été motivées par des exigences techniques, juridiques ou commerciales.

➤ Ce document n'est pas contractuel.



+34 606 006 893
+34 655 781 225
hola@propertyandconsultingoffice.com



Vela Latina Golf

