





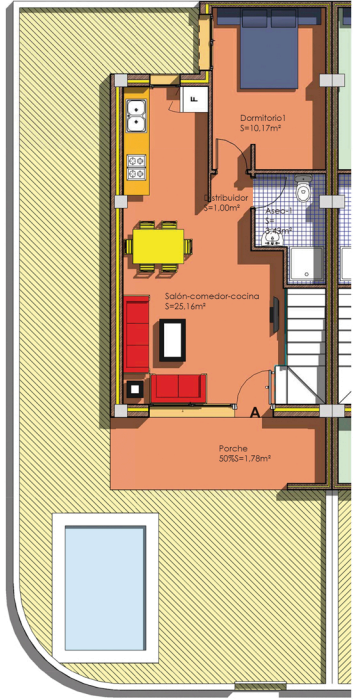
CRA  
CRA  
CRA



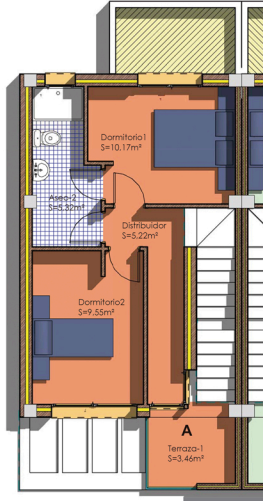




ATOMIUM PROPERTIES S.L.  
PLANTA BAJA

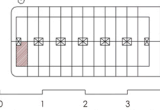


ATOMIUM PROPERTIES S.L.  
PLANTA PRIMERA



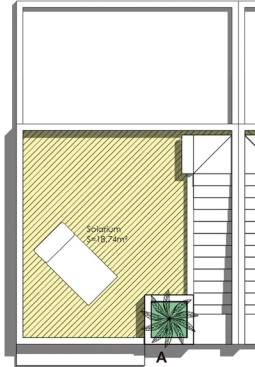
**VIVIENDA TIPO**

PARCELA n.º. 646	119,35 m <sup>2</sup>
Planta Baja	45,15 "
Planta Primera	35,94 "
Superficie Construida	81,09 "
Terrazas y solarium	26,01 "

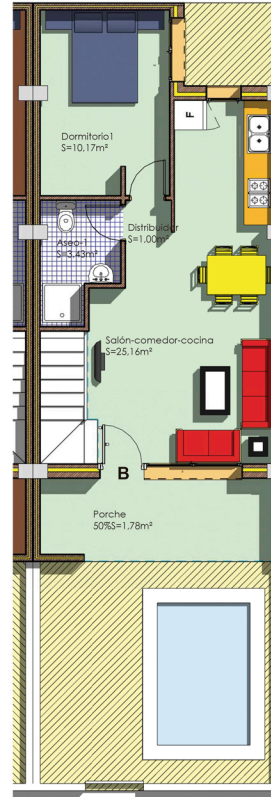


Las superficies que se presentan en este plano y en su leyenda son aproximadas. Las definitivas serán las que resulten de la obra. Este plano y las imágenes no son contractuales y meramente ilustrativas sujetas a eventuales modificaciones de carácter técnico.

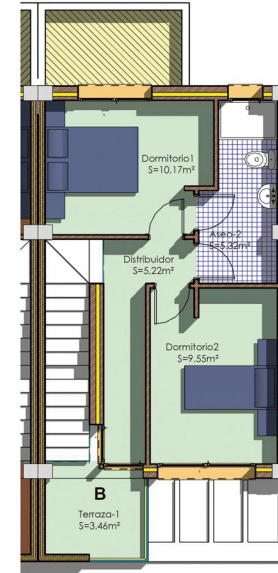
ATOMIUM PROPERTIES S.L.  
PLANTA DE CUBIERTA



ATOMIUM PROPERTIES S.L.  
PLANTA BAJA

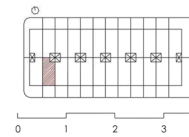


ATOMIUM PROPERTIES S.L.  
PLANTA PRIMERA



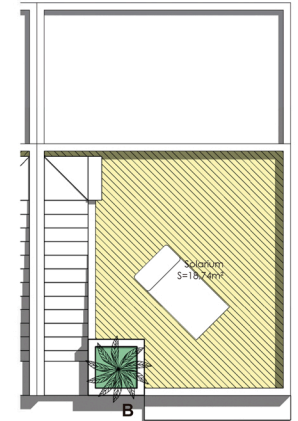
**VIVIENDA TIPO**

PARCELA n.º. 645	82,43 m <sup>2</sup>
Planta Baja	45,15 "
Planta Primera	35,94 "
Superficie Construida	81,09 "
Terrazas y solarium	26,01 "



Las superficies que se presentan en este plano y en su leyenda son aproximadas. Las definitivas serán las que resulten de la obra. Este plano y las imágenes no son contractuales y meramente ilustrativas sujetas a eventuales modificaciones de carácter técnico.

ATOMIUM PROPERTIES S.L.  
PLANTA DE CUBIERTA





## RESIDENCIAL ATOMIUM MEMORIA DE CALIDADES

Residencial Atomium es un magnífico complejo compuesto por 24 viviendas adosadas de 3 dormitorios y 2 baños con piscina privada y solárium para disfrutar de todas las horas de sol durante todos los días de año.

- Estructura de hormigón armado según proyecto, conforme con el Código Técnico de Edificación. Parcela con zuncho perimetral de hormigón para levantamiento de valla perimetral. Zonas de jardín hormigonadas para su posterior enlosado, según planos de proyecto.
- Aislamiento térmico y acústico de altas prestaciones según proyecto, conforme al nuevo Documento Básico de Ahorro de Energía del CTE 2019.
- Carpintería exterior de PVC con puertas correderas y persianas de color blanco. Ventanas con cristal de seguridad y cámara de aire.
- Diseño de fachada exterior según infografía. Cerramientos exteriores tipo capuchina con hoja exterior en ladrillo cerámico y hoja interior en placa de yeso laminado, con cámara de aire. En la cámara de aire se colocará aislante térmico/acústico.
- El vallado principal será de muro de bloque de hormigón revestido de monocapa blanco. Las parcelas irán divididas entre sí a través de un muro de bloque de hormigón de 1m, al igual que el vallado principal. Puerta metálica de entrada a la parcela.
- Enlosado en zonas de exterior e interior de la vivienda y alicatados en baños y cocina con gres 1ª calidad. Rodapié superpuesto al paramento interior.
- Pintura en acabado liso, color blanco.
- Instalación de fontanería con tuberías de PPR/multicapa aisladas y desagües PVC. Sanitarios de porcelana vitrificada diseño moderno con grifería a juego. Baño y aseo incluyen mueble de baño, lavabo y espejo. Pie de ducha de resina y mampara incluida.
- Carpintería interior incluye puerta acorazada de entrada a la vivienda, revestida de chapa metálica igual a la carpintería de PVC exterior. Armarios empotrados con puertas correderas lacadas en blanco y cajoneras. Puertas de paso ciegas lacadas en blanco.
- Cocina equipada con muebles altos y bajos. Encimera de Silestone o similar. Electrodomésticos incluidos: frigorífico, horno, microondas, vitrocerámica, lavavajillas y campana extractora.
- Sistema de aerotermia para agua caliente sanitaria.
- Preinstalación de aire acondicionado por conductos con rejillas de impulsión y retorno en salón y dormitorios, incluso preinstalación de climatización por zonas.
- Iluminación interior empotrada en toda la vivienda (salvo en dormitorios) e iluminación exterior incluida. Mecanismos e interruptores en color blanco de primera marca.
- Toalleros eléctricos en cada baño.
- Instalación de antena individual de TV y FM en salón y todos los dormitorios. Canalización para instalación de teléfono. Canalización para cumplir reglamento de telecomunicaciones.
- Plantas en jardineras de fachada.
- Cocina de verano en solárium con fregadero exterior. Toma de corriente y tv en solárium y terraza delantera planta baja.
- Piscina privada con ducha solar. Grifo exterior en terraza planta baja y solárium.

•La sociedad vendedora se reserva el derecho de efectuar en las obras las modificaciones que oficialmente le sean impuestas y aquellas que fuesen motivadas por exigencias técnicas, jurídicas o comerciales.

•Este documento no es contractual.

## RESIDENCIAL ATOMIUM QUALITY LIST

Residencial Atomium is a magnificent complex made up of 24 townhouses with 3 bedrooms and 2 bathrooms, private swimming pool and solarium to enjoy all hours of sunshine every day of the year.

- Reinforced concrete structure in accordance with the Technical Building Code. Plot with concrete perimetral ring for erection of perimetral fence. Garden areas concreted for subsequent paving, according to project plans.
- High-performance thermal and acoustic insulation in accordance with the new Basic Document on Energy Saving of the CTE 2019.
- PVC exterior carpentry with sliding doors and white shutters. Windows with security glass, solar control and air chamber.
- Exterior façade according to designs. Exterior enclosures with ceramic brick outer leaf and laminated plasterboard inner leaf, with air chamber. Thermal/acoustic insulation will be placed in the air chamber.
- Plot surrounded by 1 meter high concrete block wall covered with white monolayer. Metal entrance gate to the plot.
- Tiling of exterior and interior areas of the house and tiling in bathrooms and kitchen with 1st quality stoneware. Built-in skirting board.
- Smooth white paint finish.
- Plumbing installation with insulated PPR/multilayer pipes and PVC drains. Modern design vitrified porcelain bathroom fittings with matching taps. Bathroom furniture, washbasin, mirror, resin shower base and glass shower screen included.
- Interior carpentry includes armoured entrance door matching the exterior aluminium carpentry. Built-in wardrobes with white lacquered sliding doors and drawer units. Interior doors lacquered in white.
- Fitted kitchen with wall and base units. Silestone worktop or similar. Electrical appliances included: fridge, oven, microwave, ceramic hob, dishwasher and extractor hood.
- Aerothermal boiler for domestic hot water.
- Pre-installation for ducted air conditioning, with supply and return grilles, in living room and bedrooms. Air zone preinstallation.
- Built-in interior lighting throughout the house (except in bedrooms) and exterior lighting included. Top brand white mechanisms and switches.
- Electric towel racks in bathrooms.
- Installation of individual TV and FM aerial in living room and all bedrooms. Wiring for telephone installation. Wiring to comply with telecommunications regulations.
- Plants in the window boxes on the façade.
- Summer kitchen in solarium with outdoor sink. Power and TV sockets in solarium and front terrace on ground floor.
- Private swimming pool with solar shower. Outside tap on ground floor terrace and solarium.
- Private swimming pool with solar shower. Outside tap on ground floor terrace and solarium.

•The selling company reserves the right to make modifications to the works that are officially imposed on it and those that are motivated by technical, legal, or commercial requirements.

•This document is not contractual.

## RESIDENCIAL ATOMIUM MÉMOIRE DES QUALITÉS

Residencial Atomium est un magnifique complexe composé de 24 maisons jumelées de 3 chambres et 2 salles de bain avec piscine privée et solarium pour profiter de toutes les heures d'ensoleillement tous les jours de l'année.

- Structure en béton armé selon le projet, conformément au Code Technique de la Construction. Terrain avec périmètre en béton pour la pose de la clôture périmétrale. Zonas de jardin bétonnées avec pavage, selon projet.
- Isolation thermique dans les bâtiments selon projet, conformément au nouveau Document de base d'économies d'énergie du CTE 2019.
- La menuiserie extérieure sera en PVC, avec des portes coulissantes à volets blancs. Fenêtres avec verre de sécurité, et chambre d'air.
- Conception de la façade extérieure selon l'infographie. Enceintes extérieures de type capucin avec panneaux extérieur en brique de céramique et panneaux intérieur en plaques de plâtre stratifié, avec chambre à air. Et isolation thermique/acoustique placée dans les chambre d'air.
- La clôture principale sera un mur en blocs de béton recouvert d'une monocouche blanche. Les parcelles seront séparées les unes des autres par un mur en béton armée de 1m, tout comme la clôture principale. Porte d'entrée métallique pour parcelle.
- Carrelage à l'extérieur et à l'intérieur de la maison et carrelage dans les salles de bains et la cuisine en grès de 1ère qualité. Plinthe superposée au mur intérieur.
- Peinture en finition lisse, de couleur blanche.
- Instalacion sanitaire et plomberie via tuyaux PPR/multicouche isolés et système et drainage en PVC. Sanitaires en porcelaine vitrifiée de design moderne avec robinetterie assortie. La salle de bain et les toilettes comprennent un meuble vasque avec lavabo et miroir. Pie de douche en résine, et paroi de douche incluse.
- La menuiserie intérieure comprend une porte d'entrée blindée, recouverte de tôle métallique tel que la menuiserie extérieure en PVC. Armoires laquées en blanc brillant, encastrées avec portes coulissantes et tiroirs. Portes de passages aveugles laquées blanches.
- Cuisine équipé d'armoires de cuisine hautes et basses selon design. Plan de travail en Silestone ou similaire. Électroménagers inclus : réfrigérateur, four, micro-ondes, plaque vitrocéramique, lave-vaisselle et hotte aspirante.
- Système aérothermique pour eau chaude sanitaire.
- Pré-installation de la climatisation via conduits avec grilles d'impulsion et de reprise dans le séjour et les chambres, y compris pré-installation de la climatisation par zones.
- Éclairage intérieur encastré dans toute la maison (sauf dans les chambres) et éclairage extérieur inclus. Mécanismes et interrupteurs blancs de première marque.
- Installation d'une antenne TV et FM individuelle dans le séjour et toutes les chambres. Conduit pour installation téléphonique. Canalisation conforme à la réglementation de télécommunications.
- Plantes dans les jardinières en facade.
- Cuisine d'été sur solarium avec évier extérieur. Prise de courant et télévision sur le solarium et aussi terrasse avant du rez-de-chaussée.
- Piscine privée avec douche solaire. Robinet extérieure sur terrasse du rez-de-chaussée et solarium.

•La société commercialisatrice se réserve le droit d'apporter des modifications aux oeuvres qui lui sont officiellement imposés et celles qui sont motivés par des impératifs techniques, légaux ou commerciaux

•Ce document n'est pas contractuel.





[hola@propertyandconsultinoffice.com](mailto:hola@propertyandconsultinoffice.com)  
**+34 606 006 893 - +34 625 136 831**