



Luxe aan zee
Luxe en bord de mer

Uw luxe appartement op een droomplek Votre appartement de luxe dans un endroit de rêve



Het wooncomplex Edén Beach La Mata is de ideale plek om te genieten van uw nieuwe huis, luxe woningen met een innovatief en zorgvuldig ontwerp, ontworpen voor de klant, met een bevoorrechte locatie om te genieten van de beste diensten.

Het is gelegen op slechts 700 meter van het strand van La Mata, recht tegenover het winkelcentrum Torremarina, met een verscheidenheid aan winkels en een grote supermarkt.

Samengesteld uit een totaal van **362** appartementen in verschillende fases, te beginnen met de verkoop van het eerste blok met 50 luxe woningen met 2 slaapkamers en 2 badkamers en penthouses met 3 slaapkamers en 2 badkamers. De benedenverdiepingen zullen genieten van een privétuin, de penthouses hebben een groot privé solárium met panoramisch uitzicht op de zee en de omgeving.

Alle woningen genieten van grote terrassen aan de voorzijde op het zuidoosten, de overgrote meerderheid met uitzicht op zee, met uitzicht op de groene zones en de zwembaden van het resort.

Deze volledig omheinde privé residentie zal beschikken over grote groene zones met mediterrane tuinen, twee zwembaden voor volwassenen, een strandbar naast de zomer zone, een jacuzzi, een fitnessruimte tussen de twee zwembaden, een calisthenic ruimte, een kinderruimte en een sociale club van 400 m². Daarnaast zijn er grote parkeerplaatsen voor elke woning.



Ce complexe résidentiel Edén Beach La Mata est l'endroit idéal pour profiter de votre nouvelle maison, Des maisons de luxe au design innovant et soigné, Conçues pour le client, avec une situation privilégiée pour profiter des meilleurs services.

Il est situé à seulement 700 mètres de la plage de La Mata, juste en face du centre commercial Torremarina, avec une variété de magasins et un grand supermarché.

Composé d'un total de **362** appartements en différentes phases, en commençant par la vente du premier bloc avec 50 propriétés de luxe avec 2 chambres et 2 salles de bains et des penthouses avec 3 chambres et 2 salles de bains. Les rez-de-chaussée bénéficieront d'un jardin privé, les penthouses d'un grand solarium privé avec des vues panoramiques sur la mer et les environs.

Toutes les résidences bénéficient de grandes terrasses orientées au sud-est, la plupart avec vue sur la mer, face aux espaces verts et aux piscines de la propriété. Cette résidence privée entièrement clôturée disposera de grands espaces verts avec des jardins méditerranéens, deux piscines pour adultes, un bar de plage à côté de la zone estivale, un jacuzzi, une salle de gymnastique entre les deux piscines, une zone de gymnastique suédoise, une zone pour les enfants et un club social de 400 m². Le tout est complété par de vastes aires de stationnement pour chaque appartement.



Interessante plaatsen in de buurt

Lieux intéressants dans les environs



La Mata

La Mata is een stadje aan zee in het noorden van Torrevieja, dat zowel door Spaanse toeristen als door buitenlandse bezoekers wordt bezocht. Deze brede zandstrook wordt afgebakend door een promenade met een houten vloer, omzoomd door winkelstraten, cafés, restaurants, cocktailbars, strandbars... In het nabijgelegen natuurpark Lagunas de La Mata en Torrevieja kunt u genieten van de routes op de fiets en te voet, kijkend naar de flamingo's en een veelheid aan vogels in hun natuurlijke omgeving.

La Mata est un village de bord de mer situé dans la partie nord de Torrevieja, fréquenté aussi bien par les touristes espagnols que par les visiteurs étrangers. Cette large bande de sable blanc est bordée d'une digue au sol en bois qui offre des espaces commerciaux, des cafés, des restaurants, des bars à cocktails, des bars de plage... Dans le parc naturel voisin des Lagunas de La Mata et de Torrevieja, vous pourrez profiter des itinéraires à vélo et à pied, en observant les flamants roses et une multitude d'oiseaux dans leur environnement naturel.

Torrevieja

Torrevieja is de hoofdstad van de zuidelijke Costa Blanca, in de provincie Alicante, gelegen aan de rand van de Middellandse Zee, bekend om zijn microklimaat met zachte winters. Met verschillende fijne zandstranden, met als hoogtepunten de stranden van del cura, Los Locos en La Mata. Verschillende musea houden verband met de zoutwinning uit de zoutpannen, de roze lagune en de Lagune van La Mata, eveneens een natuurpark.

Torrevieja est la capitale de la Costa Blanca Sud, dans la province d'Alicante, située au bord de la mer Méditerranée, réputée pour son microclimat aux hivers doux. Elle possède plusieurs plages de sable fin, notamment les plages del Cura, Los Locos et La Mata. Plusieurs musées relatent l'industrie de l'extraction du sel à partir de ses salines, de la lagune rose et de la lagune de La Mata, qui est également un parc naturel.

Alicante

Alicante is de belangrijkste stad van de Costa Blanca, een kosmopolitische plaats met één van de belangrijkste luchthavens van het land, verbonden met de hogesnelheidstrein naar Madrid, Valencia en Barcelona en met een passagiershaven. Gelegen in een prachtige omgeving, met prachtige zandstranden, mediterrane parken, lanen en winkelstraten, twee kastelen...

Alicante est la ville principale de la Costa Blanca, un lieu cosmopolite doté d'un des principaux aéroports du pays, relié par train à grande vitesse à Madrid, Valence et Barcelone, et d'un port de passagers. Située dans un environnement magnifique, avec de merveilleuses plages de sable, des parcs méditerranéens, des avenues et des rues commerçantes, deux châteaux...

Murcia

Murcia is de hoofdstad van de Costa Cálida, op korte afstand van Torrevieja, Elche en Alicante. Het heeft ook een zeer mild klimaat, vooral in de wintermaanden. Haar architecturale schoonheid wordt gecombineerd met haar gastronomisch belang. Op een half uur rijden ligt de Romeinse stad Cartagena, een andere bezienswaardigheid die zeker een bezoek waard is.

Murcie est la capitale de la Costa Cálida, à courte distance de Torrevieja, Elche et Alicante. Elle bénéficie également d'un climat très doux, surtout pendant les mois d'hiver. Sa beauté architecturale se conjugue avec son intérêt gastronomique. À une demi-heure de voiture de la ville romaine de Carthagène, un autre centre d'intérêt qui vaut la peine d'être visité.

De zee door uw raam met alle voorzieningen die u zich kunt wensen
La mer à travers votre fenêtre avec toutes les commodités que vous pouvez souhaiter



BUSSTOP
ARRÊT DE BUS



100 m.

SCHOOL
ÉCOLE



300 m.

SUPERMARKT
SUPERMARCHÉ



100 m.

ZIEKENHUIS
HÔPITAL



2 km.



WATERPARK
PARC AQUATIQUE



1,5 km.

STRAND & BAIEN
PLAGES ET BAIES



700 m.

NATUURRESERVE
RÉSERVE NATURELLE



1 km.

ZOUTMERE
LACS SALÉS



1 km.

Uw droom-oord bij het strand La station de vos rêves près de la plage



2 ZWEMBADEN
2 PISCINES



GROENE ZONES
ZONES VERTES



KINDERZONES
ESPACE ENFANTS



GYM & JACUZZI
GYMNASE ET JACUZZI



PARKEERRUIMTE
ZONE DE
STATIONNEMENT



EDEN BEACH
LA MATA



EDEN BEACH
LA MATA

Keuken en eetkamer
Cuisine et salle à manger



Slaapkamer
Chambre à coucher





Terras
Terrasse



Badkamer
Salle de bains

3D reclamebeeld zonder contractuele waarde.
Image publicitaire en 3D sans valeur contractuelle.

APPARTEMENT TYPE A - VERDIEPING O: 2 SLAAPKAMERS & 2 BADKAMERS + TUIN
APPARTEMENT TYPE A - ETAGE O : 2 CHAMBRES ET 2 SALLES DE BAIN + JARDIN



TOTALE BEBOUWDE OPPERVLAKTE: 78,06 m²
SURFACE TOTALE CONSTRUIITE:

TOTALE NUTTIGE OPPERVLAKTE: 68,46 m²
SURFACE UTILE TOTALE:

TOTALE NUTTIGE TUIN: 12,81 m²
JARDIN UTILE TOTAL:



APPARTEMENT TYPE A - VERDIEPING 1, 2, 3 & 4: 2 SLAAPKAMERS & 2 BADKAMERS
APPARTEMENT TYPE A - ETAGES 1, 2, 3 & 4 : 2 CHAMBRES ET 2 SALLES DE BAIN



TOTALE BEBOUWDE OPPERVLAKTE: 78,06 m²
SURFACE TOTALE CONSTRUIITE:

TOTALE NUTTIGE OPPERVLAKTE: 68,46 m²
SURFACE UTILE TOTALE:



Indicatieve plannen onder voorbehoud van wijzigingen in het Project. Het vormt geen contractueel document. De verdeling van het meubilair is slechts decoratief.

Plans indicatifs sujets à modifications dans le cadre du projet. Ils ne constituent pas un document contractuel. La répartition des éléments de mobilier est purement décorative.

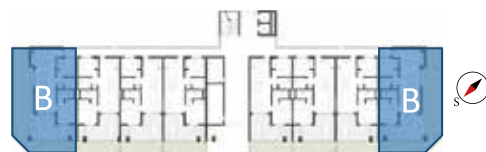
APPARTEMENT TYPE B - VERDIEPING 1, 2, 3 & 4: 2 SLAAPKAMERS EN 2 BADKAMERS
APPARTEMENT TYPE B - ETAGES 1, 2, 3 & 4 : 2 CHAMBRES ET 2 SALLES DE BAIN



TOTALE BEBOUWDE OPPERVLAKTE: 89,83 m²
SURFACE TOTALE CONSTRUIITE:

TOTALE NUTTIGE OPPERVLAKTE: 77,36 m²
SURFACE UTILE TOTALE:

TOTALE NUTTIGE TUIN: 48,91 m²
JARDIN UTILE TOTAL:

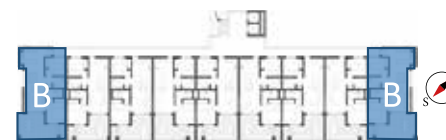


APPARTEMENT TYPE B - VERDIEPING 0: 2 SLAAPKAMERS & 2 BADKAMERS + TUIN
APPARTEMENT TYPE B - ÉTAGE 0 : 2 CHAMBRES & 2 SALLES DE BAIN + JARDIN



TOTALE BEBOUWDE OPPERVLAKTE: 89,83 m²
SURFACE TOTALE CONSTRUIITE:

TOTALE NUTTIGE OPPERVLAKTE: 77,36 m²
SURFACE UTILE TOTALE:



Indicatieve plannen onder voorbehoud van wijzigingen in het Project. Het vormt geen contractueel document. De verdeling van het meubilair is slechts decoratief.

Plans indicatifs sujets à modifications dans le cadre du projet. Ils ne constituent pas un document contractuel. La répartition des éléments de mobilier est purement décorative.

Plannen Plans

PENTHOUSE TYPE C - VERDIEPING 5: 3 SLAAPKAMERS & 2 BADKAMERS + SOLARIUM
 PENTHOUSE TYPE C - ÉTAGE 5: 3 CHAMBRES & 2 SALLES DE BAIN + SOLARIUM



TOTALE BEBOUWDE OPPERVLAKTE: 129,23 m²
 SURFACE TOTALE CONSTRUITE:

TOTALE NUTTIGE OPPERVLAKTE: 239,12 m²
 SURFACE UTILE TOTALE:



PENTHOUSE TYPE D - VERDIEPING 5: 3 SLAAPKAMERS & 2 BADKAMERS + SOLARIUM
 PENTHOUSE TYPE D - ÉTAGE 5: 3 CHAMBRES & 2 SALLES DE BAIN + SOLARIUM



TOTALE BEBOUWDE OPPERVLAKTE: 127,44 m²
 SURFACE TOTALE CONSTRUITE:

TOTALE NUTTIGE OPPERVLAKTE: 214,63 m²
 SURFACE UTILE TOTALE:



Indicatieve plannen onder voorbehoud van wijzigingen in het Project. Het vormt geen contractueel document. De verdeling van het meubilair is slechts decoratief.

Plans indicatifs sujets à modifications dans le cadre du projet. Ils ne constituent pas un document contractuel. La répartition des éléments de mobilier est purement décorative.

Plannen Plans

PENTHOUSE TYPE E - VERDIEPING 5: 3 SLAAPKAMERS & 2 BADKAMERS + SOLARIUM
 PENTHOUSE TYPE E - ÉTAGE 5: 3 CHAMBRES & 2 SALLES DE BAIN + SOLARIUM



TOTALE BEBOUWDE OPPERVLAKTE: 128,83 m²
 SURFACE TOTALE CONSTRUITE:

TOTALE NUTTIGE OPPERVLAKTE: 192,64 m²
 SURFACE UTILE TOTALE:

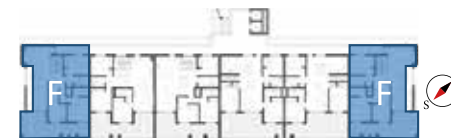


PENTHOUSE TYPE F - VERDIEPING 5: 3 SLAAPKAMERS & 2 BADKAMERS + SOLARIUM
 PENTHOUSE TYPE F - ÉTAGE 5: 3 CHAMBRES & 2 SALLES DE BAIN + SOLARIUM



TOTALE BEBOUWDE OPPERVLAKTE: 139,18 m²
 SURFACE TOTALE CONSTRUITE:

TOTALE NUTTIGE OPPERVLAKTE: 265,72 m²
 SURFACE UTILE TOTALE:



Indicatieve plannen onder voorbehoud van wijzigingen in het Project. Het vormt geen contractueel document. De verdeling van het meubilair is slechts decoratief.

Plans indicatifs sujets à modifications dans le cadre du projet. Ils ne constituent pas un document contractuel. La répartition des éléments de mobilier est purement décorative.

Projectontwikkelaar:
Développeur:



Sales Promoter:
Promoteur des ventes:



info@edenbeachlamata.com
www.edenbeachlamata.com