




PHASE II

 BELLA SALINA
Collection
APARTMENTS





"LA VERDADERA RIQUEZA
DE UN HOGAR ESTÁ EN EL
ESPACIO, LA LUZ Y EL
AMBIENTE CREADO"

"THE TRUE WEALTH OF
A HOME IS IN THE SPACE,
THE LIGHT AND THE
AMBIANCE CREATED"

BELLA SALINA

Collection

A P A R T M E N T S



Una colección de exclusivas viviendas protagonizadas por un diseño de vanguardia, el cuidado en cada detalle y una elección de acabados de alta calidad.

¡Bella Salina Colección con un nuevo diseño exterior inaugura su segunda fase con 12 apartamentos y amplias zonas comunes en Pilar de la Horadada!

A collection of exclusive homes featuring avant-garde design, care in every detail and a choice of high-quality finishes.

Bella Salina Collection with a new exterior design inaugurates a second phase located in Pilar de la Horadada! 12 apartments and fantastic common areas!



Los apartamentos Apartments



Los apartamentos

Apartments



El nuevo residencial cuenta con garaje exterior privado, parking para bicicletas con punto de carga eléctrico, amplias zonas ajardinadas, vestuario/aseo para mayor confort y una piscina minimalista con zona de playa dotada de hamacas para su disfrute.

La construcción será realizada con materiales de primera calidad y sistemas de ahorro energético, además de otras tecnologías como apertura de puertas a distancia.

The new residential has a private outdoor garage, bicycle parking with an electric charging point, large garden areas, a changing room/toilet for greater comfort and a minimalist pool with a beach area equipped with sunbeds for your enjoyment.

The construction will be carried out with top quality materials and energy saving systems, in addition to other technologies such as remote door opening.



Los apartamentos

Apartments



Apartamentos de 1 y 2 dormitorios, cocina abierta al salón comedor, con varios modelos entre los que elegir, terraza y jardín en los de planta baja y terraza y solárium en planta alta; todos ellos distribuidos para sacar el máximo partido al espacio, aprovechando su orientación sur y ofreciendo un plus de confort en tu día a día.

El equipamiento de los apartamentos también está orientado al confort con iluminación LED, pre instalación de aire acondicionado frío calor por conductos con termostato en salón, baños totalmente equipados, cocina con electrodomésticos incluidos y un proyecto de decoración que los dotan de un estilo único, moderno y actual.

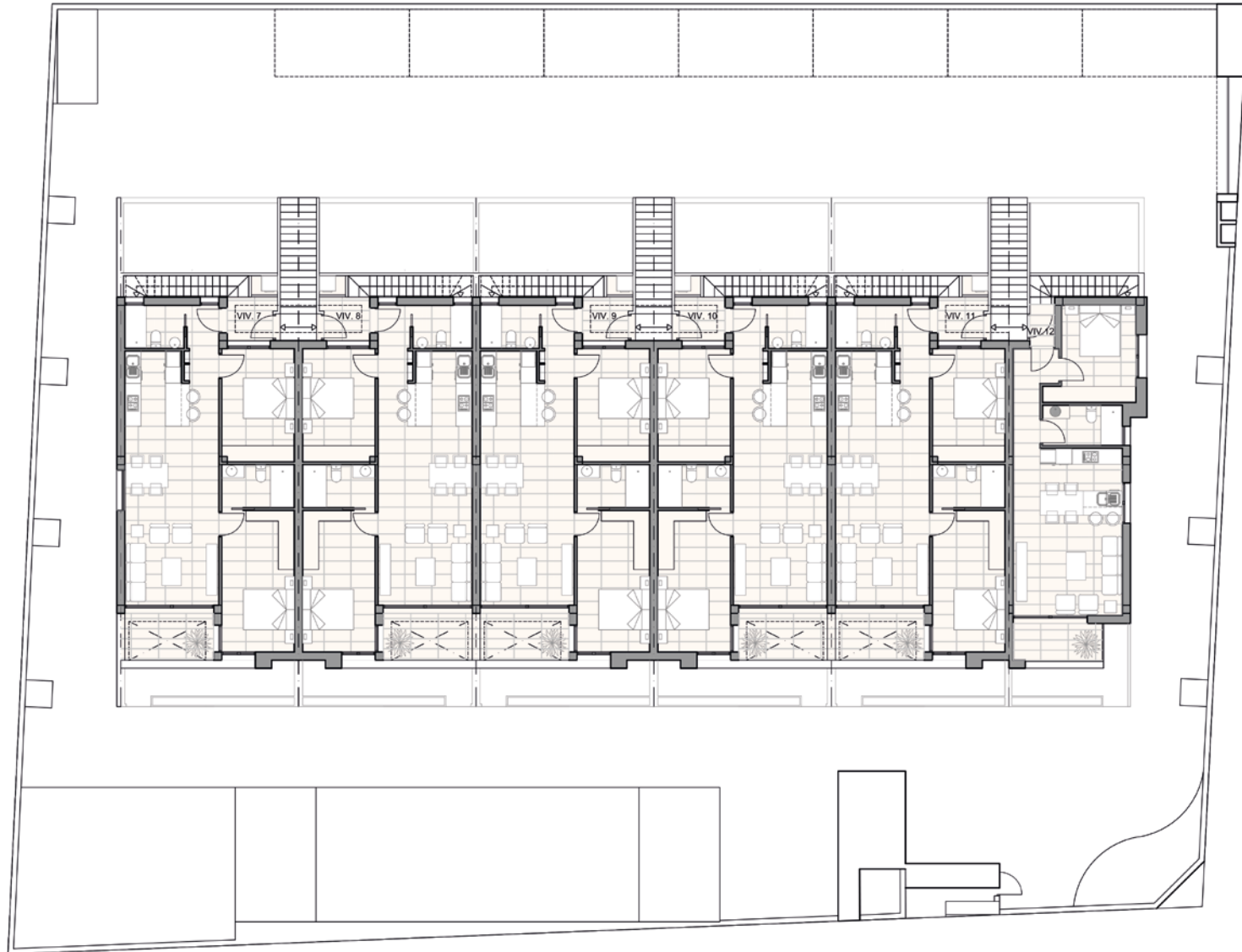
Apartments with the possibility of 1 or 2 bedrooms, kitchen open to the living room, with various models to choose from, terrace and garden on the ground floor apartments, and solarium on the top floor, all distributed to make the most of the space, taking advantage of their south facing orientation and offering a plus of comfort in your day to day.

The equipment in the apartments are also oriented to comfort with LED lighting, hot and cold air conditioning by conduits with thermostat in the living room, hot water by Altherma system, bathrooms full equipped, electrical appliances are included and a project of decoration to give them style and warmth.

Los apartamentos / Apartments

Master plan - PLANTA BAJA
Master plan - GROUND FLOOR

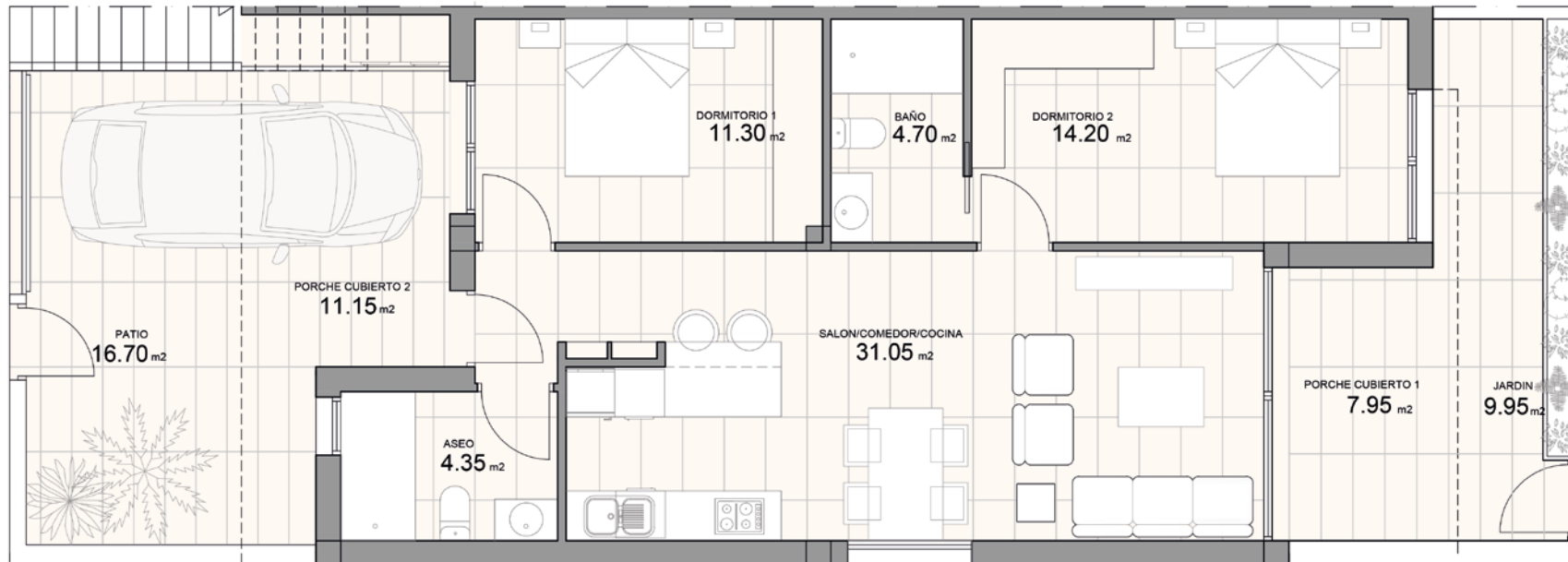
BELLA SALINA
Collection
APARTMENTS





Los apartamentos / Apartments

Apartamento 1. TIPO A
 Apartament 1. TYPE A



PLANTA BAJA

SUPERFICIE CONSTRUIDA VIVIENDA 1 TIPO A

PLANTA BAJA



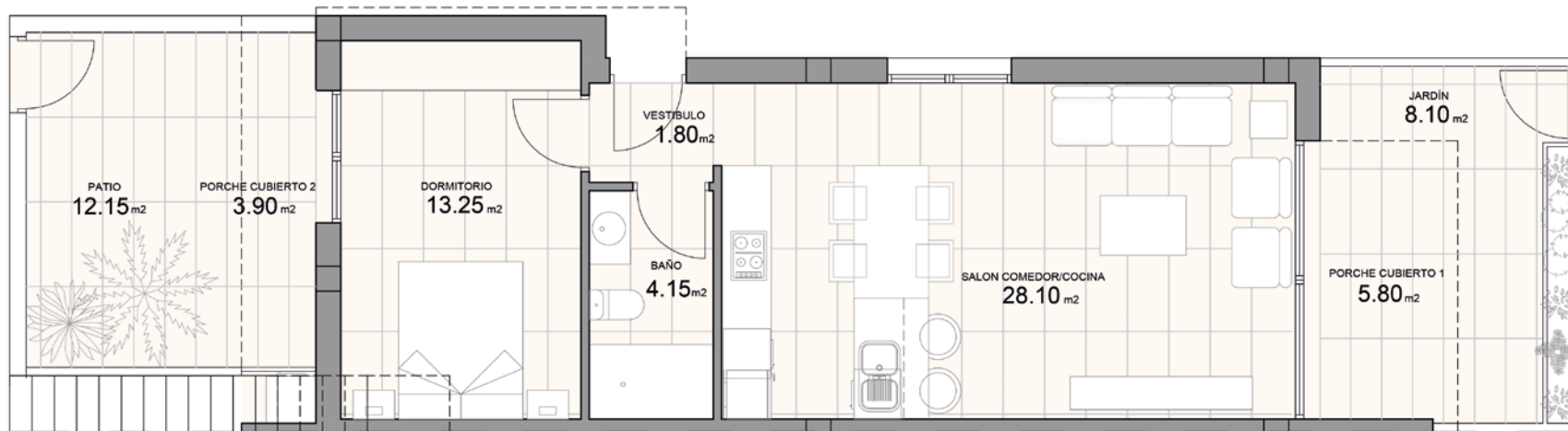
Planta baja	77'75 m ²
Porche 1	7'95 m ²
Porche 2	11'15 m ²
TOTAL A	96'85 m²
Patio	16'70 m ²
Jardín	9'95 m ²
Total terrazas	27'70 m²





Los apartamentos / Apartments

Apartamento 6. TIPO C
 Apartament 6. TYPE C



PLANTA BAJA



SUPERFICIE CONSTRUIDA VIVIENDA 6 TIPO C

PLANTA BAJA

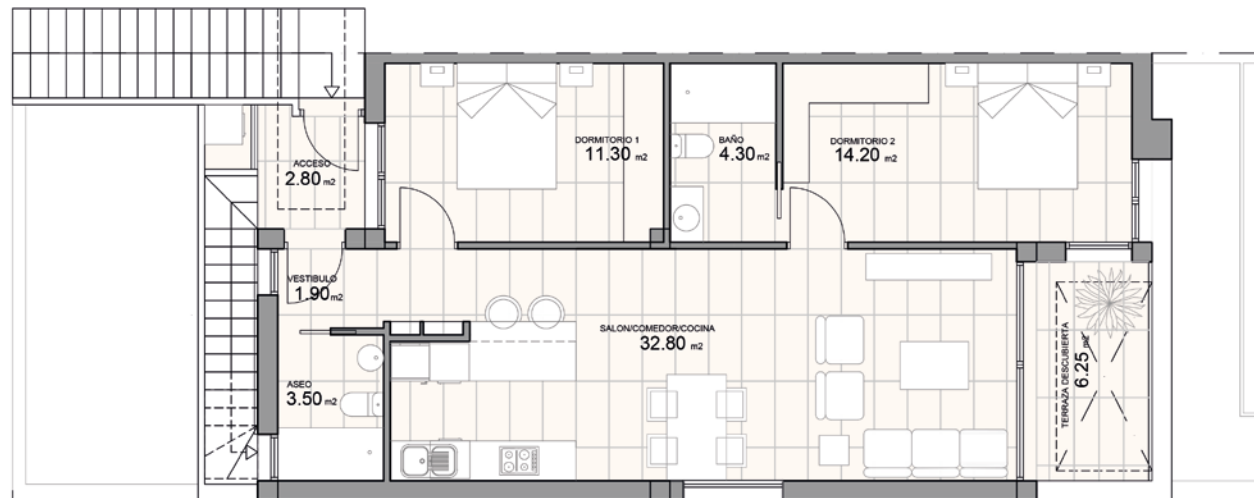
Planta baja	56'45 m ²
Porche 1	5'80 m ²
Porche 2	3,90 m ²
TOTAL C	66'15 m²
Patio	12'15 m ²
Jardín	8,10 m ²
Total terrazas	20'25 m²



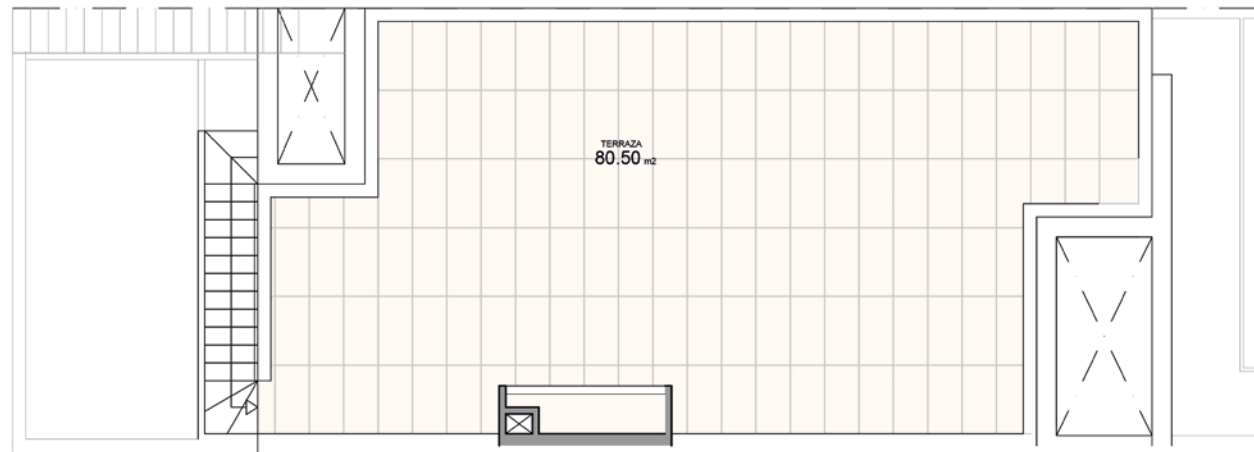


Los apartamentos / Apartments

Apartamento 7. TIPO B
 Apartament 7. TYPE B



PLANTA PRIMERA

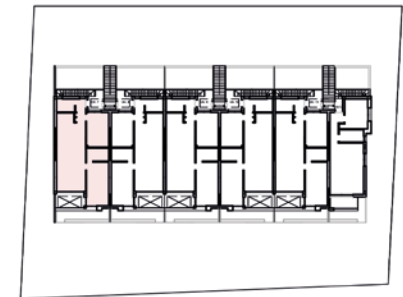


BELLA SALINA
 Collection
 APARTMENTS

SUPERFICIE CONSTRUIDA VIVIENDA 7 TIPO B

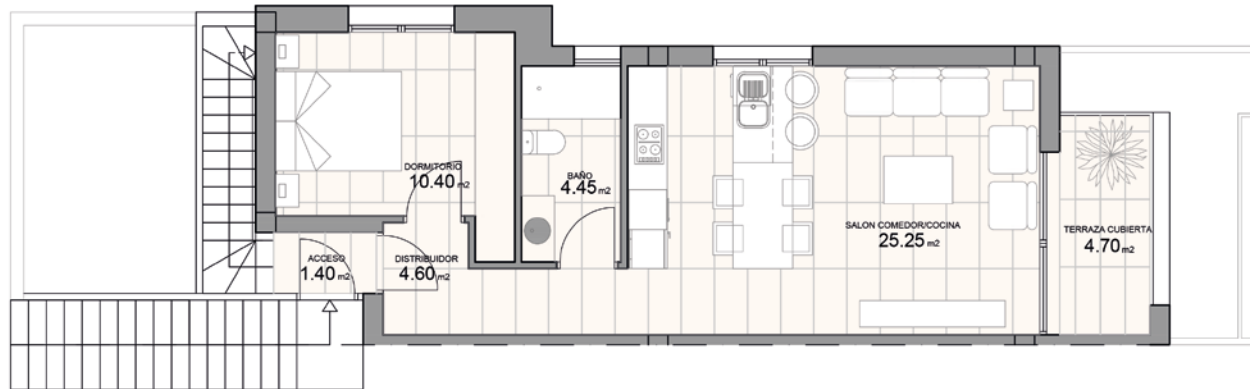
PLANTA PRIMERA

Planta primera	80'50 m ²
TOTAL PLANTA PRIMERA B	80'50 m ²
Terraza descubierta	6'25 m ²
Acceso	2'80 m ²
Terraza solarium	80'50 m ²

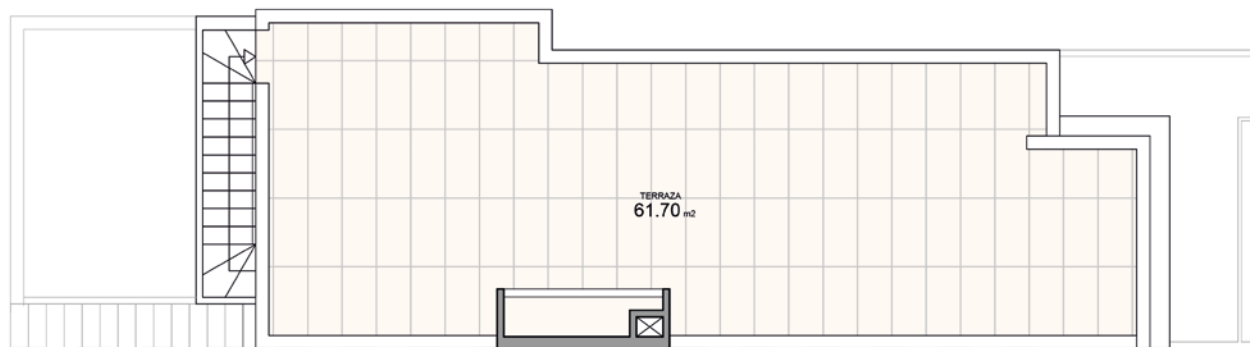


Los apartamentos / Apartments

Apartamento 12. TIPO D
 Apartament 12. TYPE D



PLANTA PRIMERA



PLANTA SOLARIUM



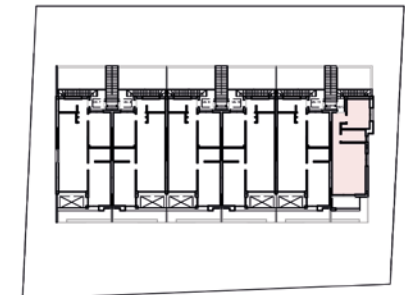
SUPERFICIE CONSTRUIDA VIVIENDA 12 TIPO D

PLANTA PRIMERA

Planta primera	56'30 m ²
Terraza cubierta	4'70 m ²
Acceso cubierto	1,40 m ²

TOTAL PLANTA PRIMERA D 61'00 m²

Terraza solarium	61'70 m ²
------------------	----------------------





Zonas comunes Community area



Zonas comunes

Community area



La zona comunitaria está dotada con placas solares haciendo el residencial más sostenible y consta con una fantástica piscina con cascada, zona chill-out, área para tumbonas y sombrillas, WC. También con una zona de parking en superficie en el que cada plaza de aparcamiento cuenta con la preinstalación de punto de recarga para vehículos eléctricos.

Aquí dominan los espacios sofisticados y vivibles, llenos de luz, con una gran continuidad interior y un elegante sentido del confort.

The community area is equipped with solar panels making the residential more sustainable and consists of a fantastic pool with waterfall, chill-out area, area for sun loungers and umbrellas, WC. Also, with a surface parking area in which each parking space has the pre-installation of a charging point for electric vehicles.

Here dominate the sophisticated and liveable spaces, full of light, with great interior continuity and an elegant sense of comfort.

Ubicación

Location

PILAR DE LA HORADADA

Todos los servicios necesarios para el día a día, como supermercados, bancos, farmacias, bares y restaurantes están muy cerca del residencial.

El municipio cuenta también con unas magníficas instalaciones deportivas municipales, con campos de fútbol, piscina cubierta, pistas de tenis y pádel, etc... La oferta deportiva se completa con la cercanía de cinco campos de golf y la posibilidad de practicar deportes náuticos en las playas de Torre de la Horadada, a solo 10 minutos del residencial.

All the daily necessities, like supermarkets, banks, pharmacies, bars and restaurants are very close to the residential.

The municipality also offers a selection of sports facilities, like an indoor pool, football fields, tennis/padel courts etc, as well as a choice of five golf courses in the area. The magnificent Torre de la Horadada beaches are only 10 minutes away by car, where it is possible to enjoy a number of nautical activities.



MAR
MEDITERRÁNEO

PUERTO
SAN PEDRO

SALINAS
MAR MENOR

MAR
MENOR

TORRE DE LA
HORADADA

THALASIA
SPA

SAN PEDRO
DEL PINATAR

PILAR DE LA
HORADADA



Ubicación

Location



Pilar de la Horadada es una localidad muy transitada durante todo el año, con gran mezcla de nacionalidades y muy bien comunicada por autovía con las ciudades de Alicante, Cartagena o Murcia, equidistante tanto de Murcia como del aeropuerto de Alicante.

Sin duda una zona maravillosa que permite disfrutar de las playas del Mediterráneo o un día de compras en el Centro Comercial La Zenia.

Este precioso lugar se encuentra a tan solo 23 minutos del Aeropuerto Internacional de Murcia y 50 del Aeropuerto de Alicante.

Pilar de la Horadada is a busy town all year round, with a great mix of nationalities and very well connected by the motorway with the cities of Alicante, Cartagena or Murcia, equidistant from both Murcia and Alicante airport.

Definitely a wonderful area that allows you to enjoy the beaches of the Mediterranean, as well as enjoy the proximity of top golf courses or La Zenia Shopping Center.

Only 30 minutes from Murcia International Airport and 50 minutes from Alicante Airport.

Memoria de calidades

Building specs



CIMENTACIÓN Y ESTRUCTURA

- Cimentación y estructura de hormigón armado de acuerdo a estudio geotécnico y según normativa vigente.

STRUCTURE, ENCLOSURES AND FACADE

- Foundation and reinforced concrete structure according to a geotechnical study and according to current regulations.



FACHADAS Y TABIQUERÍAS

- Cerramientos ejecutados con doble tabique, cámara de aire y aislante térmico y acústico.
- Divisiones interiores con ladrillo HD-9.
- Fachada con acabado de mortero monocapa enlucido fino color blanco y revestimiento porcelánico.

ENCLOSURES AND FACADE

- Double brick wall with air chamber and thermal-acoustic insulation
- Internal walls made with brick HD-9.
- Facade with monolayer white mortar and ceramic finishing with water-repellent application and porcelanic.



CUBIERTAS

- Cubierta plana transitable con aislamiento térmico y acústico e impermeabilización en solárium y cubierta.

TERRACE

- Trafficable flat terrace with thermal insulation and waterproofing membrane.



ACABADOS EN SUELOS Y PAREDES

- Pavimento cerámico de 1ª calidad en toda la vivienda y antideslizante en terrazas y solárium.
- Alicatados de paramentos en baños de 1ª calidad.
- Particiones con acabado con enlucido de yeso.
- Pintura lisa en paramentos verticales y horizontales de 1ª calidad, color blanco.

FINISH IN FLOOR AND WALLS

- Ceramic tiles flooring in the house and non-slippery tiling in terraces and solarium
- High quality tiling in kitchen and bathrooms
- Smooth plaster finish painted in matt white colour.

Memoria de calidades

Building specs



CARPINTERÍA EXTERIOR

- Puerta de entrada con cerradura de seguridad.
- Carpintería exterior de PVC, con hojas correderas de cierre hermético, y persianas de aluminio térmico en ventanas exteriores. Doble acristalamiento laminado.
- Persiana motorizada en salón.
- Puertas exteriores de jardín de perfiles metálicos termo lacados, diseño según dirección.

EXTERNAL CARPRENTRY

- Security entrance door.
- External carpentry in PVC with high quality frames to enhance thermal performance (white colour)
- Motorized blind in living room.
- External garden doors made of thermo-lacquered metal profiles, design according to direction.



CARPINTERÍA INTERIOR

- Puertas de paso interiores lacadas en blanco.
- Armarios empotrados con puertas abatibles, realizados en madera de DM lacada en blanco. Forrado interior en melamina, con cajoneras, barra de cuelgue y cajoneras.
- Los herrajes, manillas y tiradores serán cromados mate.
- Cocina totalmente amueblada con encimera de piedra artificial, fregadero de acero inoxidable y con grifería monomando – sistema ahorro de agua.

INTERIOR CARPENTRY

- Internal carpentry lacquered in white colour.
- White lacquered built-in wardrobes with MD doors, fitted with set of drawers and hanging bar.
- The fittings, handles and handles will be matt chrome.
- Fully furnished kitchen with artificial stone countertop, sink and tap.



INSTALACIÓN DE FONTANERÍA Y SANITARIOS

- Instalación de fontanería de agua fría y caliente realizada con tuberías de PP-R. Llaves de corte en cuartos húmedos.
- Instalación de saneamiento y pluviales realizada en PVC con bajantes insonorizadas.
- Aparatos sanitarios porcelánicos de 1ª calidad.
- Muebles de diseño con lavabo, grifo monomando y espejo.
- Columna de ducha empotrada con rociador "rain".
- Plato de ducha acrílico a nivel del suelo y mampara con vidrio de seguridad.
- Las terrazas y los espacios privados exteriores de planta baja dispondrán de tomas de agua.

PLUMBING AND SANITARY INSTALLATION

- Hot and cold-water plumbing installation made with PP-R pipes. Stopcocks in wet rooms
- Sanitation and rainwater installation made of PVC with soundproof downspouts.
- Top quality porcelain sanitary ware.
- Design furniture with sink, mixer tap and mirror.
- Built-in shower column with "rain" shower head
- Acrylic shower tray at ground level and safety glass screen
- Taps in terrace, garden and solarium.

Memoria de calidades

Building specs



INSTALACIÓN ELÉCTRICA Y TELECOMUNICACIONES

- Instalación eléctrica y telecomunicaciones según normativa vigente.
- Mecanismos Niessen color blanco.
- Grado de electrificación elevado hasta 9.2Kw.
- Se dispone de video portero automático en cada vivienda.
- Iluminación interior y exterior de bajo consumo.
- Pre-instalación de carga de vehículos eléctricos según normativa vigente.

ELECTRICAL INSTALLATION AND TELECOMMUNICATIONS

- Electrical installation and telecommunications according to current regulations.
- Niessen switches (Zenit model in white).
- Electrification degree increased up to 9.2Kw
- There is an automatic video intercom in each home.
- Low consumption interior and exterior lighting.
- Pre-installation for charging electric vehicles according to current regulations.



CALEFACCIÓN Y CLIMATIZACIÓN

- Pre-instalación de aire acondicionado centralizado en toda la vivienda con distribución interior mediante conductos en falso techo.
- Generación de ACS mediante acumulador de aerotermia
- Instalación de enchufe en baños para radiador eléctrico.

HEATING AND AIR CONDITIONING

- Pre-installation of centralized air conditioning throughout the house with interior distribution through ducts in False ceiling.
- DHW generation by aerothermal accumulator
- Installation of socket in bathrooms for electric radiator.



ZONAS COMUNES

- Plaza de Parking incluida.
- Piscina comunitaria con zona de playa.
- Aseo/vestuario exterior para la piscina.
- Instalación de placas fotovoltaicas para autoconsumo de las zonas comunes.
- Parking para bicicletas con punto de carga.

COMMUNITY AREA

- Parking space included.
- Community pool with waterfall and beach areas
- Outside toilet for the pool.
- Installation of photovoltaic panels for self-consumption in common areas.
- Parking for bicycle

Las descripciones, medidas, calidades, en definitiva, la totalidad del contenido de este folleto está sometido a las variaciones y modificaciones que la Ley, Reglamentos, Organismos Públicos y demás Administraciones introduzcan, así como a la conveniencia de la misma Promotora que podrá sustituir por otras de calidad similar o superior. Este documento no tiene valor contractual.

The descriptions, measurements, qualities, in short, the entire content of this brochure is subject to the variations and modifications that the Law, Regulations, Public Organizations and other Administrations introduce, as well as at the convenience of the Promoter itself, which may replace by others of similar or superior quality. This document is not contractual.

 BELLA SALINA
Collection
APARTMENTS
