



LE Garage

povše&timmermans
architecten • ingenieurs bv

wijz. datum gew. omschrijving

**BOUWMIJ
JANSSEN**



**BOUWT
VOOR
Mij**

Keizersveld 28 5803 AN Venray | T +31(0)478 55 44 55 | info@bouwmij-janssen.nl | WWW.BOUWMIJ-JANSSEN.NL

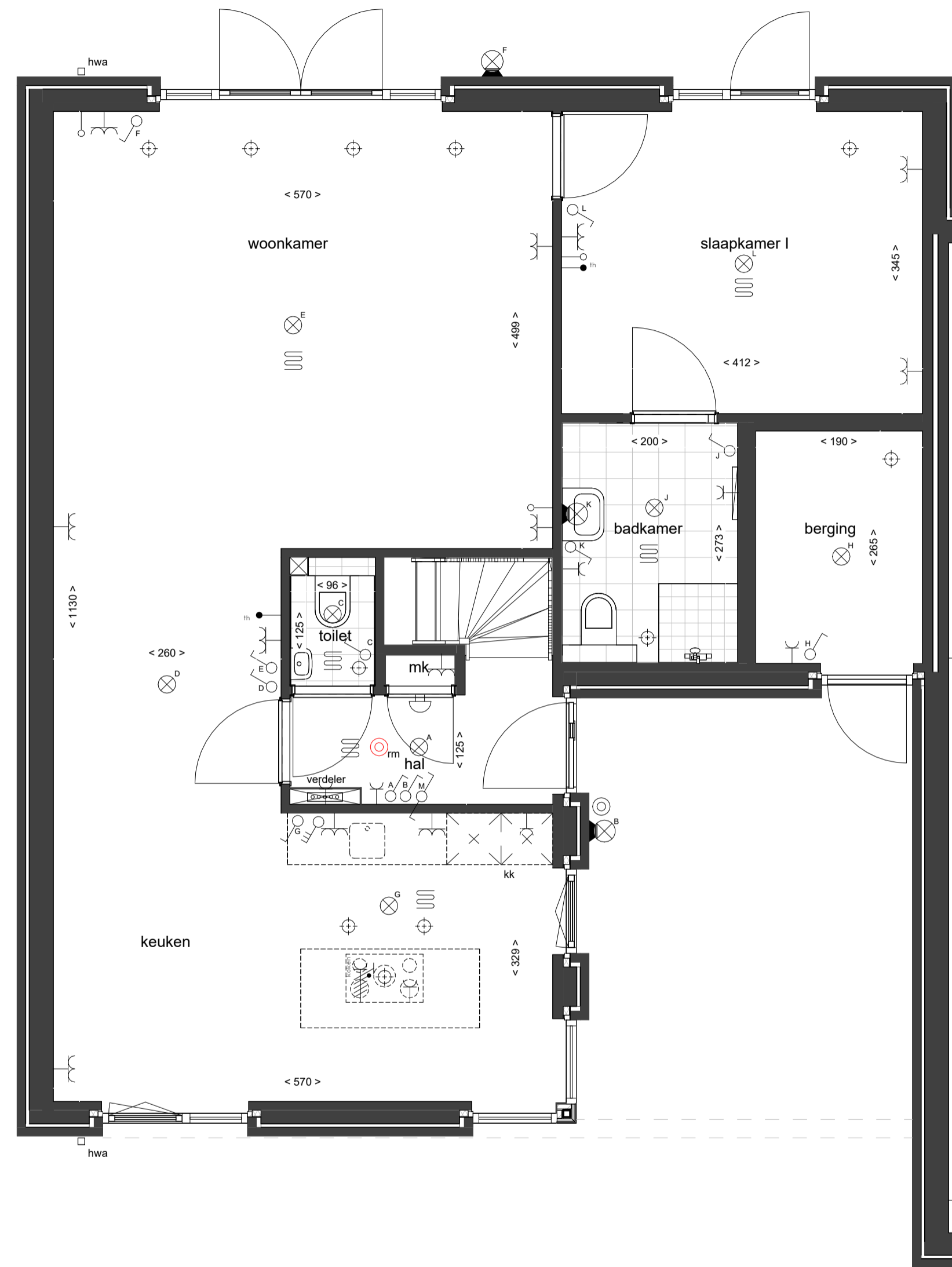
Project: Herontwikkeling Kwikfit Sittard

Opdrachtgever: FIRE Sittard B.V.

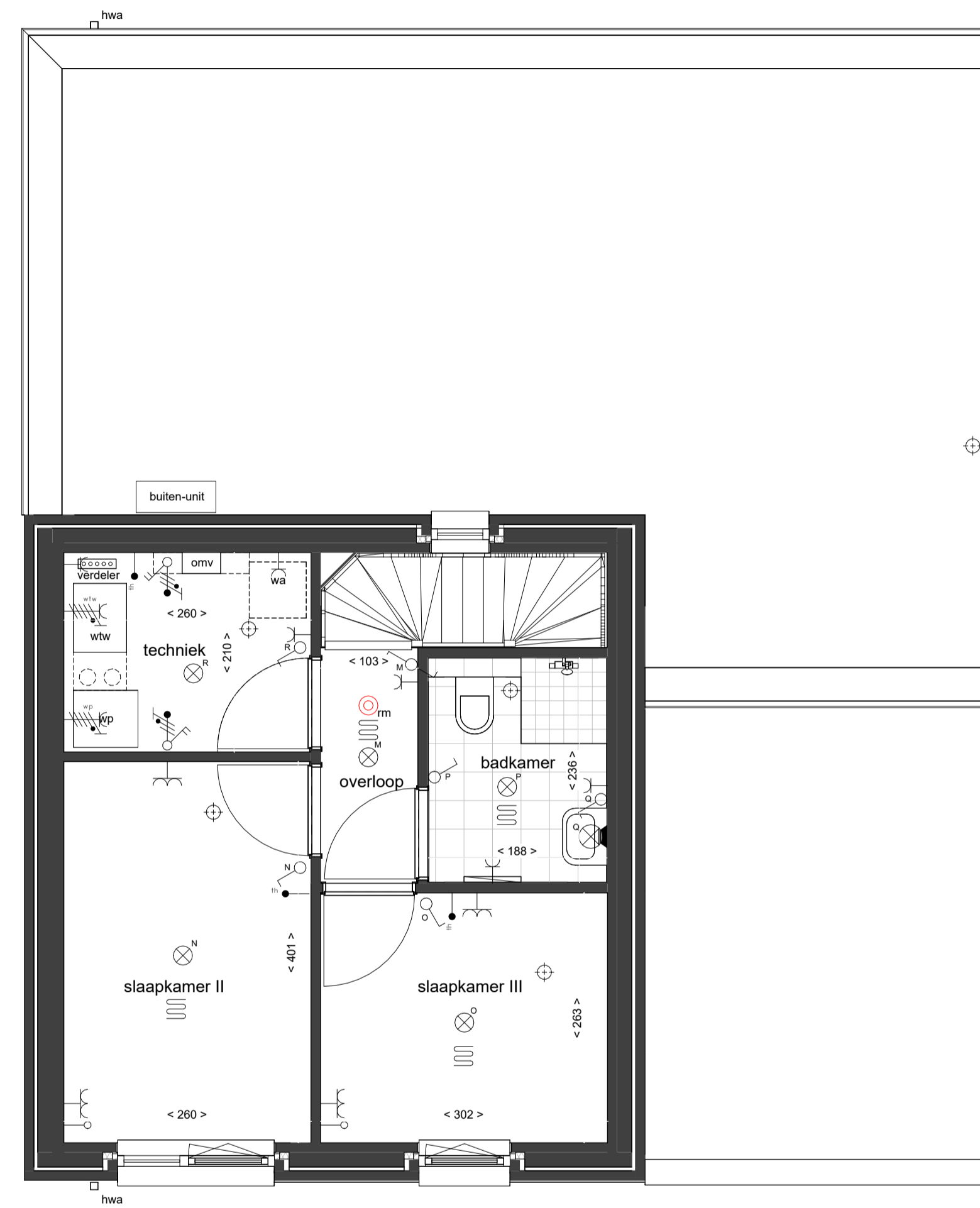
Onderwerp: VERKOOPTEKENINGEN | woningen

Datum: 17.05.2023 Formaat: A2 Werk nr.: Tek. nr.:
 Modelleur: LCU Schaal: - 6357 VT-100

Deze tekening blijft
eigendom van Bouwmij
Janssen en mag niet zonder
schriftelijke toestemming
worden gekopieerd noch
aan derden ter inzage
worden gegeven.



BEGANE GROND



1e VERDIEPING

RENVOOI

- ALGEMEEN**
- alle maten in cm
 - de aangeven aan- en afvoerpunten van de mechanische ventilatie zijn indicatief, de definitieve punten zullen door de installateur worden bepaald.
 - positie en afmetingen leidingschachten en positie installaties zijn schematisch op tekening weergegeven, de definitieve opzet van leidingschachten en installaties wordt bepaald door de installateur, deze kan mogelijk nog wijzigen
 - de weergegeven zonnepanelen zijn indicatief, de definitieve indeling en aantallen zullen volgen uit de EP-berekening
 - voor keuken inrichting zie overige keukendocumentatie

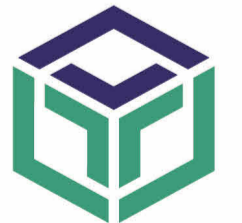
- LEGENDA**
- schakelaar
 - wisselschakelaar
 - plafondlichtpunt
 - wandlichtpunt
 - rookmelder
 - schel
 - beldrukker
 - enkele wandcontactdoos
 - dubbele wandcontactdoos
 - kamerthermostaat
 - enkele wandcontactdoos + omvormer
 - aansluitpunt niet bedraad (loos)
 - driestanden schakelaar t.b.v. ventilatie
 - aansluitpunt wtw
 - werkschakelaar buitenunit
 - verdeler, locatie indicatief, n.t.b.
 - ruimte voorzien van vloerverwarming
 - radiator, afm. en positie indicatief
 - toe- afvoerpunt mechanische ventilatie
 - wtw opstelplaats warmterugwininstallatie
 - wp opstelplaats luchtwater warmtepomp
 - wa plaats- en aansluitmogelijkheid wasautomaat
 - kk plaats- en aansluitmogelijkheid koelkast
 - omv mogelijke locatie omvormer
 - hwa hemelwaterafvoer

LE Garage

povše&timmermans
architecten • ingenieurs bv

wijz. datum gew. omschrijving

**BOUWMIJ
JANSSEN**



**BOUWT
VOOR
Mij**

Keizersveld 28 5803 AN Venray | T +31(0)478 55 44 55 | info@bouwmi-janssen.nl | WWW.BOUWMIJ-JANSSEN.NL

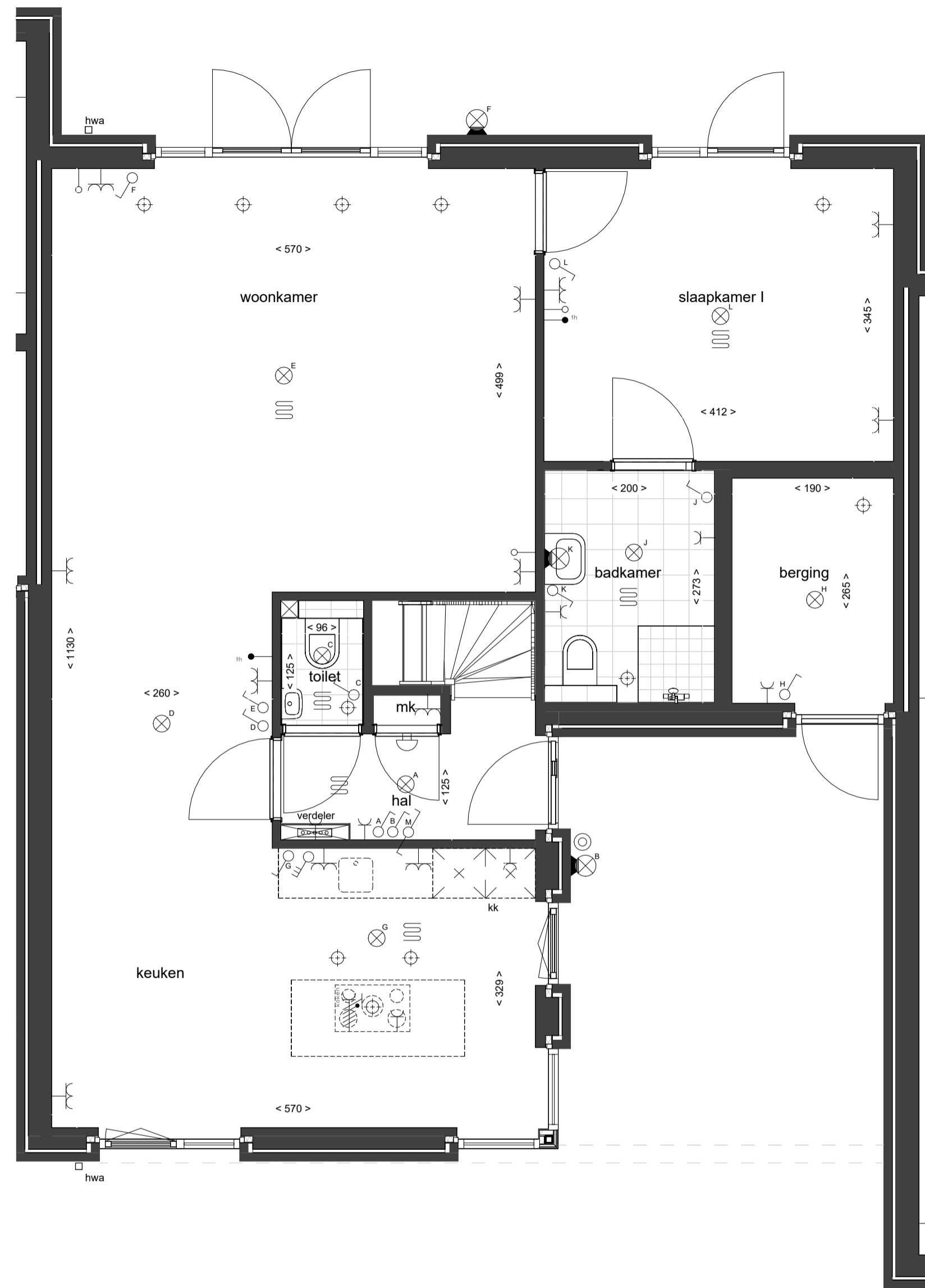
Project: Herontwikkeling Kwifit Sittard

Opdrachtgever: FIRE Sittard B.V.

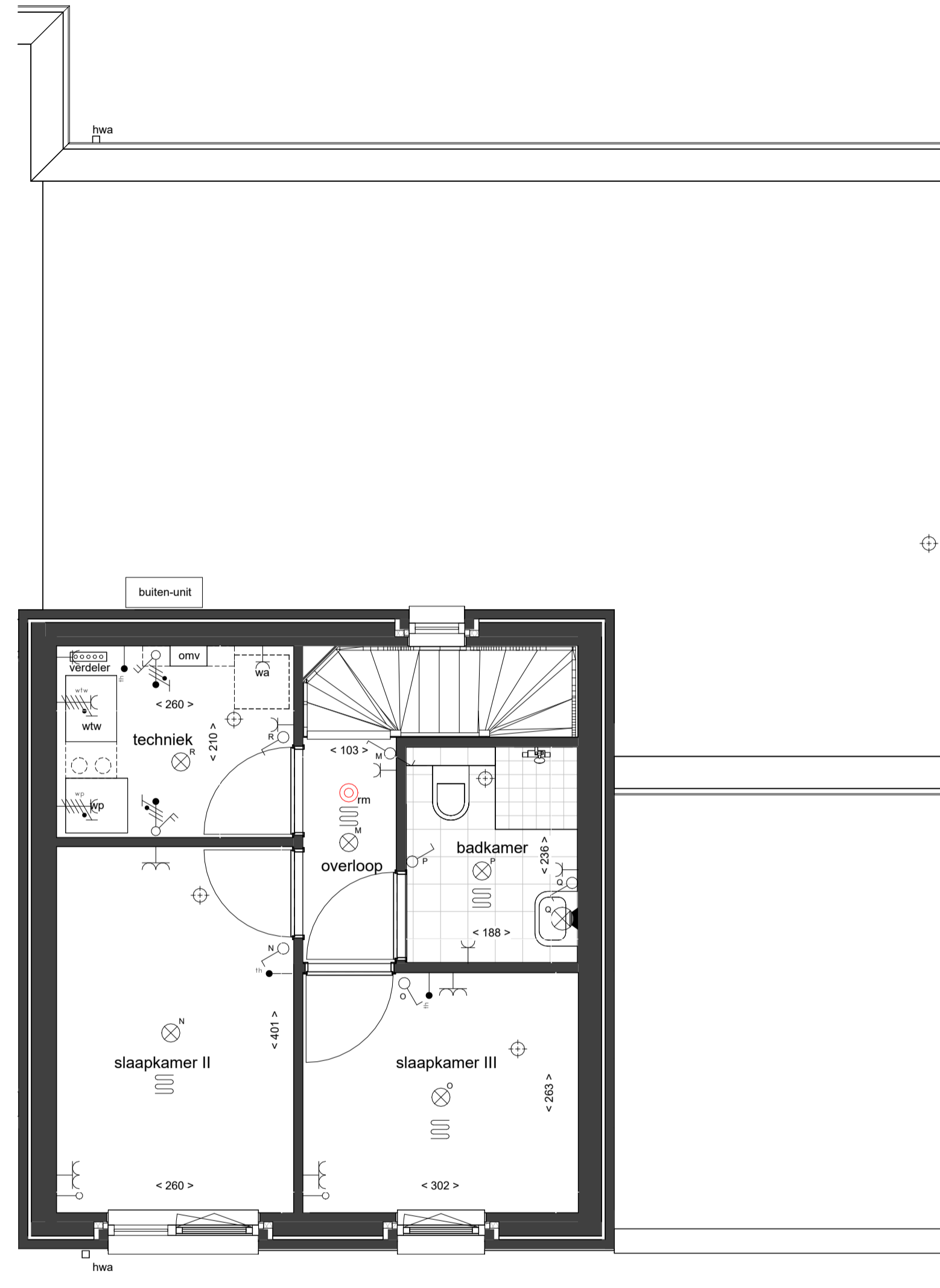
Onderwerp: VERKOOPTOKENING I woning 101

Datum: 17.05.2023 Formaat: A2+ (420x841) Werk nr.: Tek. nr.:
Modelleur: LCU Schaal: 1:50 6357 VT-101

Deze tekening blijft eigendom van BouwMij Janssen en mag niet zonder schriftelijke toestemming worden gekopieerd noch aan derden ter inzage worden gegeven.



BEGANE GROND



1e VERDIEPING

RENVOOI

- ALGEMEEN**
- alle maten in cm
 - de aangeven aan- en afvoerpunten van de mechanische ventilatie zijn indicatief, de definitieve punten zullen door de installateur worden bepaald.
 - positie en afmetingen leidingschachten en positie installaties zijn schematisch op tekening weergegeven, de definitieve opzet van leidingschachten en installaties wordt bepaald door de installateur, deze kan mogelijk nog wijzigen
 - de weergegeven zonnepanelen zijn indicatief, de definitieve indeling en aantallen zullen volgen uit de EP-berekening
 - voor keuken inrichting zie overige keukendocumentatie

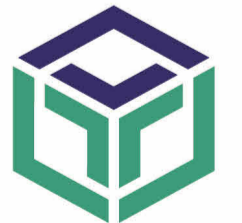
- LEGENDA**
- ⊕ schakelaar
 - ⊕ wisselschakelaar
 - ⊕ plafondlichtpunt
 - ⊕ wandlichtpunt
 - ⊕ rookmelder
 - ⊕ schel
 - ⊕ bedrukker
 - ⊕ enkele wandcontactdoos
 - ⊕ dubbele wandcontactdoos
 - ⊕ kamerthermostaat
 - ⊕ enkele wandcontactdoos + omvormer
 - ⊕ aansluitpunt niet bedraad (loos)
 - ⊕ driestanden schakelaar t.b.v. ventilatie
 - ⊕ aansluitpunt wtw
 - ⊕ werkschakelaar buitenunit
 - ⊕ verdeler, locatie indicatief, n.t.b.
 - ⊕ ruimte voorzien van vloerverwarming
 - ⊕ radiator, afm. en positie indicatief
 - ⊕ toe- afvoerpunt mechanische ventilatie
 - wtw opstelplaats warmte terugwininstallatie
 - wp opstelplaats luchtwater warmtepomp
 - wa plaats- en aansluitmogelijkheid wasautomaat
 - kk plaats- en aansluitmogelijkheid koelkast
 - omv mogelijke locatie omvormer
 - hwa hemelwaterafvoer

LE Garage

povše&timmermans
architecten • ingenieurs bv

wijz. datum gew. omschrijving

**BOUWMIJ
JANSSEN**



**BOUWT
VOOR
Mij**

Keizersveld 28 5803 AN Venray | T +31(0)478 55 44 55 | info@bouwmij-janssen.nl | WWW.BOUWMIJ-JANSSEN.NL

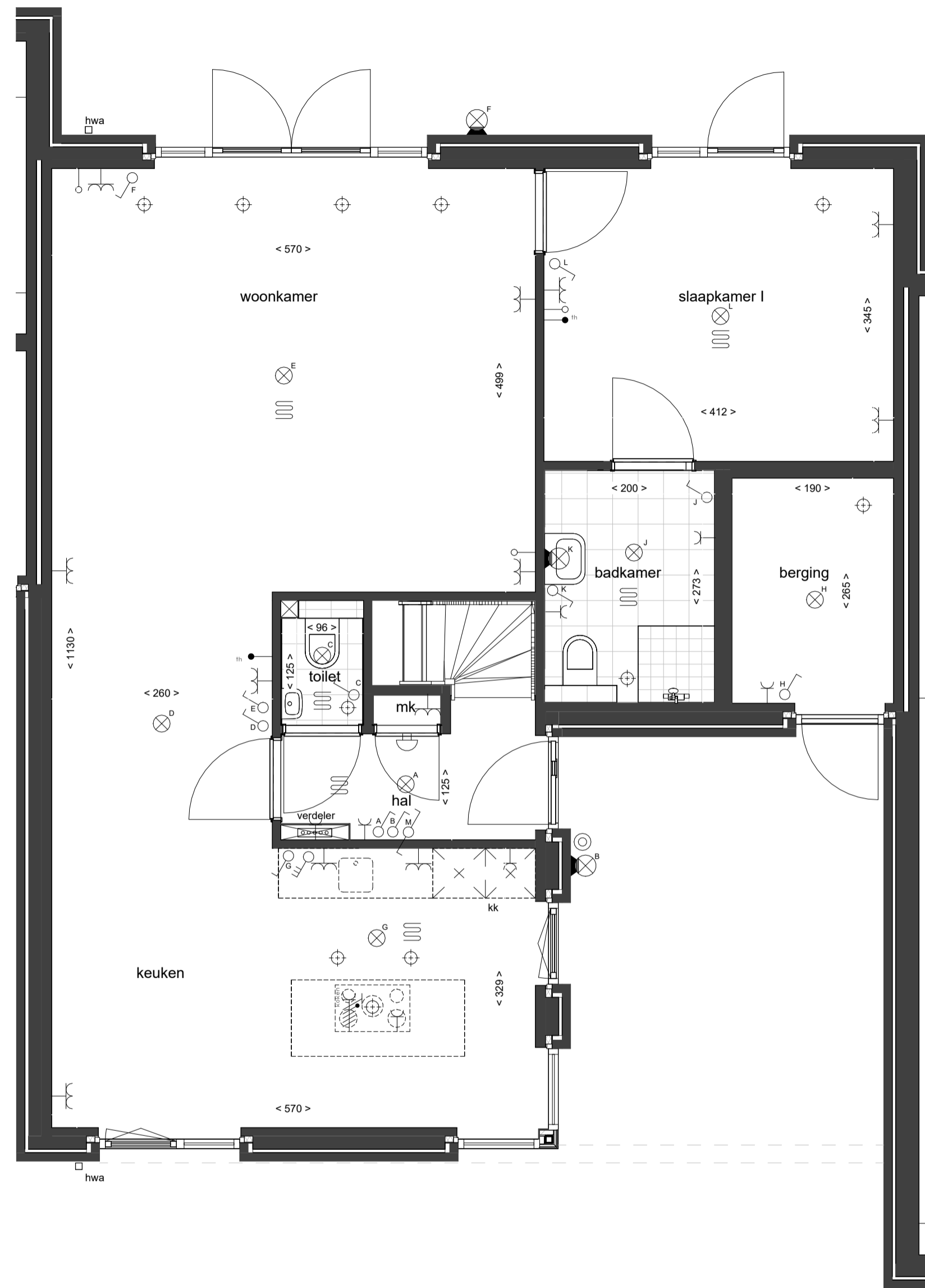
Project: Herontwikkeling Kwikfit Sittard

Opdrachtgever: FIRE Sittard B.V.

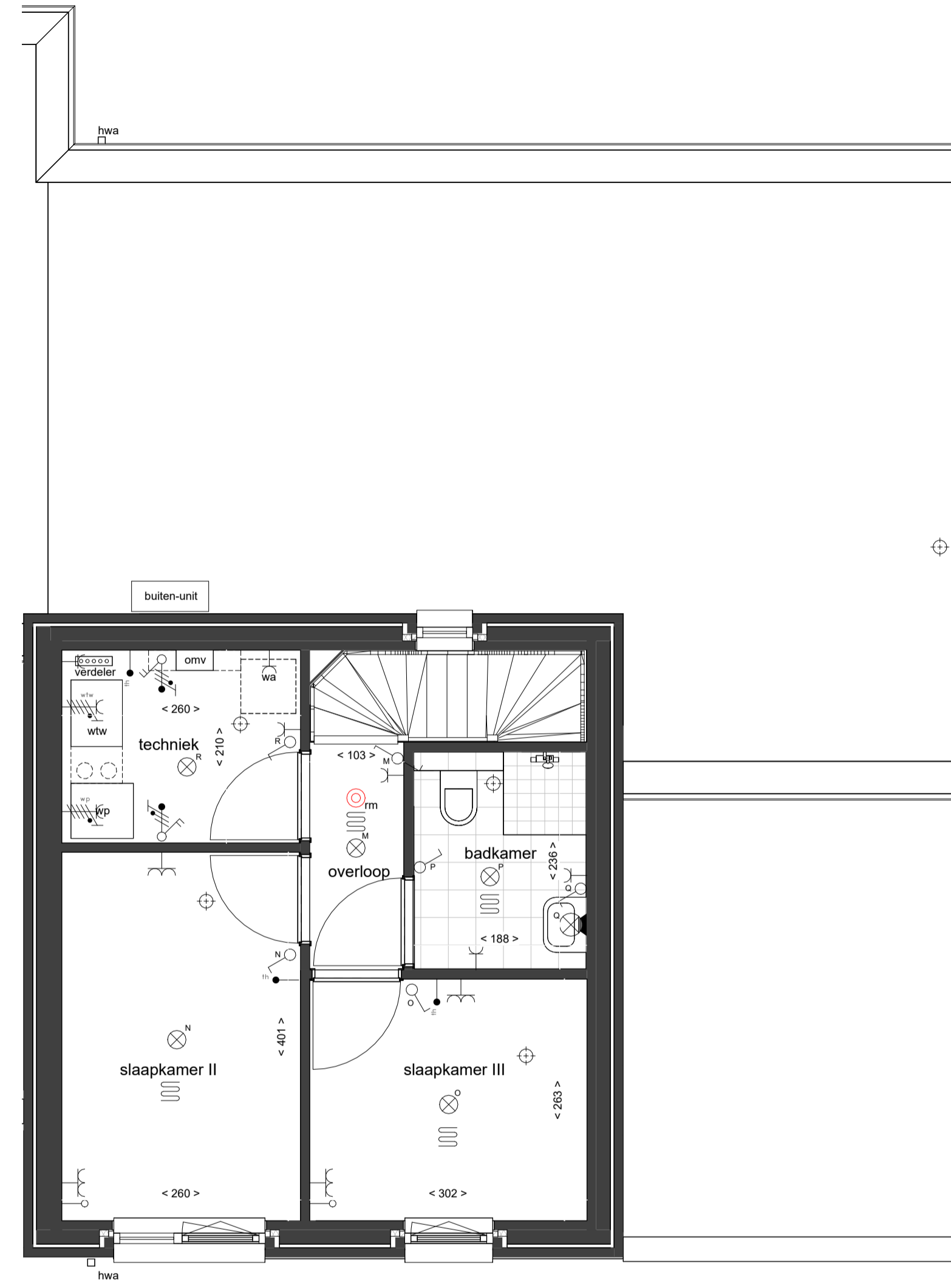
Onderwerp: VERKOOPTEKENING I woning 102

Datum: 17.05.2023 Formaat: A2+ (420x841) Werk nr.: Tek. nr.:
Modellieur: LCU Schaal: 1:50 6357 VT-102

Deze tekening blijft eigendom van Bouwmij Janssen en mag niet zonder schriftelijke toestemming worden gekopieerd noch aan derden ter inzage worden gegeven.



BEGANE GROND



1e VERDIEPING

RENVOOI

- ALGEMEEN**
- alle maten in cm
 - de aangeven aan- en afvoerpunten van de mechanische ventilatie zijn indicatief, de definitieve punten zullen door de installateur worden bepaald.
 - positie en afmetingen leidingschachten en positie installaties zijn schematisch op tekening weergegeven, de definitieve opzet van leidingschachten en installaties wordt bepaald door de installateur, deze kan mogelijk nog wijzigen
 - de weergegeven zonnepanelen zijn indicatief, de definitieve indeling en aantallen zullen volgen uit de EP-berekening
 - voor keuken inrichting zie overige keukendocumentatie

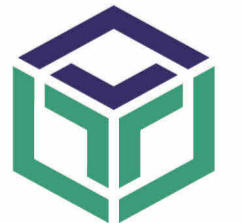
- LEGENDA**
- ⊕ schakelaar
 - ⊕ wisselschakelaar
 - ⊕ plafondlichtpunt
 - ⊕ wandlichtpunt
 - ⊕ rookmelder
 - ⊕ schel
 - ⊕ bedrukker
 - ⊕ enkele wandcontactdoos
 - ⊕ dubbele wandcontactdoos
 - ⊕ kamerthermostaat
 - ⊕ enkele wandcontactdoos + omvormer
 - ⊕ aansluitpunt niet bedraad (loos)
 - ⊕ driestanden schakelaar t.b.v. ventilatie
 - ⊕ aansluitpunt wtw
 - ⊕ werkschakelaar buitenunit
 - ⊕ verdeler, locatie indicatief, n.t.b.
 - ⊕ ruimte voorzien van vloerverwarming
 - ⊕ radiator, afm. en positie indicatief
 - ⊕ toe- afvoerpunt mechanische ventilatie
 - wtw opstelplaats warmterugwininstallatie
 - wp opstelplaats luchtwater warmtepomp
 - wa plaats- en aansluitmogelijkheid wasautomaat
 - kk plaats- en aansluitmogelijkheid koelkast
 - omv mogelijke locatie omvormer
 - hwa hemelwaterafvoer

LE Garage

povše&timmermans
architecten • ingenieurs bv

wijz. datum gew. omschrijving

**BOUWMIJ
JANSSEN**



**BOUWT
VOOR
Mij**

Keizersveld 28 5803 AN Venray | T +31(0)478 55 44 55 | info@bouwmi-janssen.nl | WWW.BOUWMIJ-JANSSEN.NL

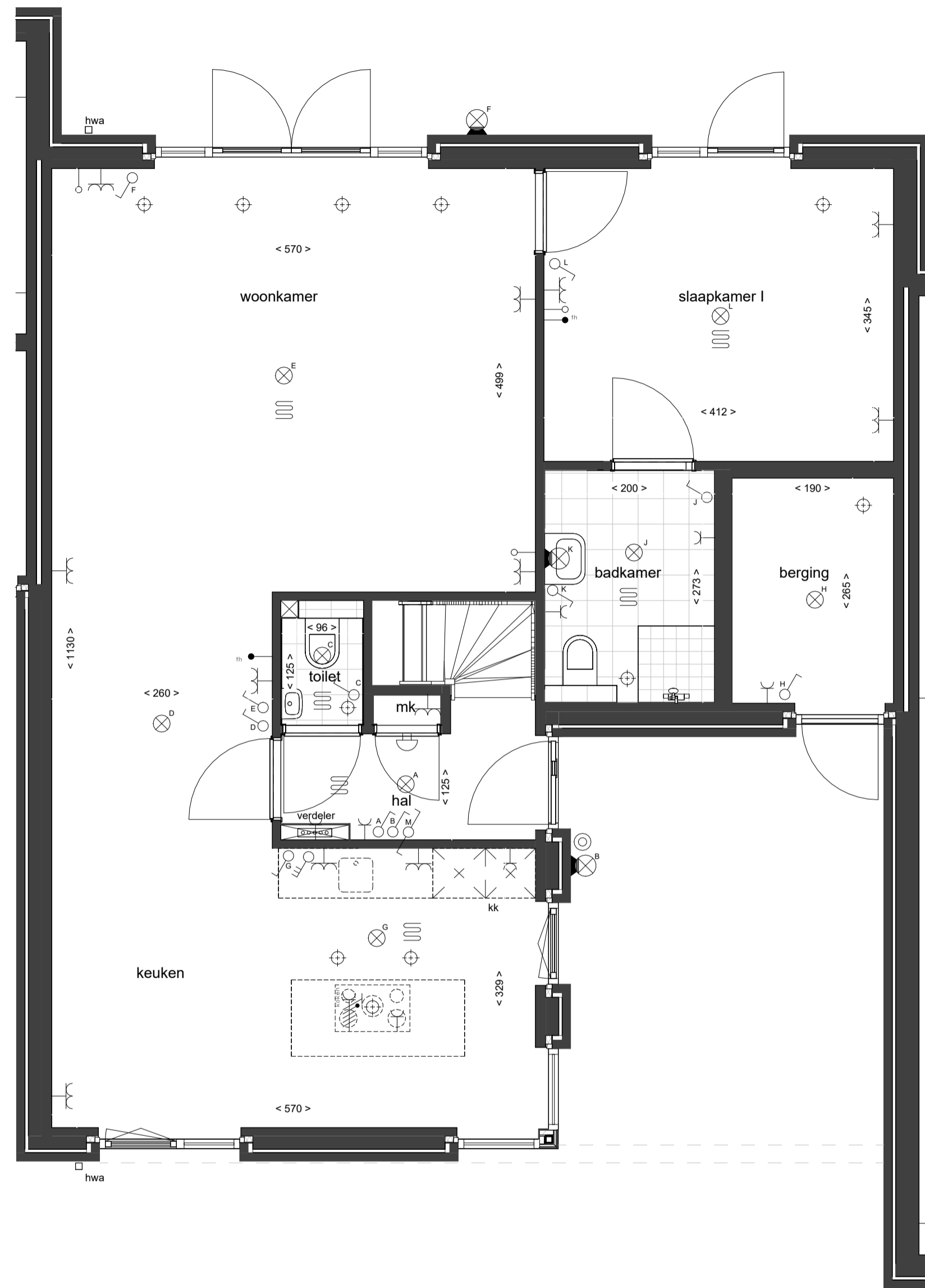
Project: Herontwikkeling Kwikfit Sittard

Opdrachtgever: FIRE Sittard B.V.

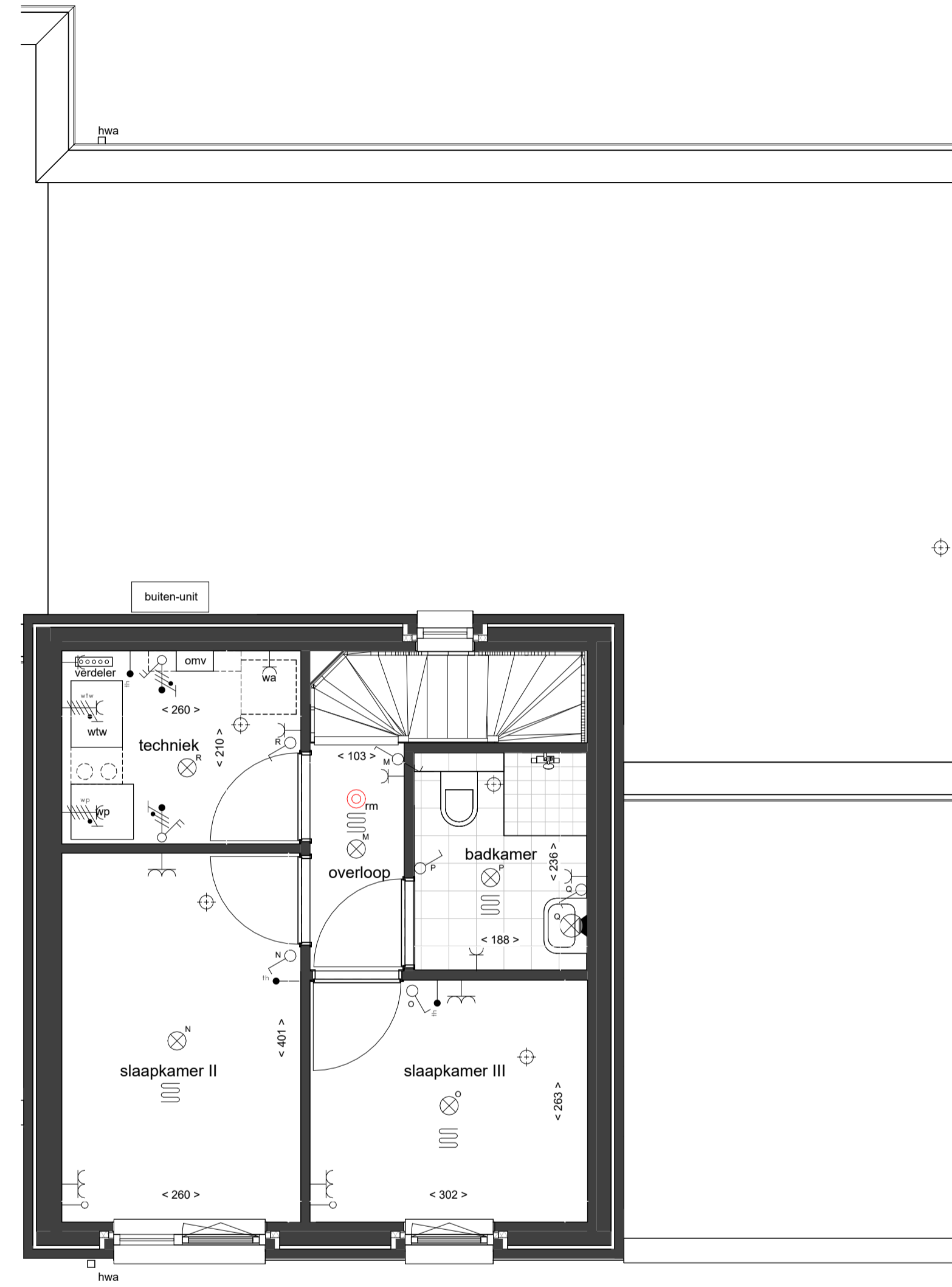
Onderwerp: VERKOOPTEKENING I woning 103

Datum: 17.05.2023 Formaat: A2+ (420x841) Werk nr.: Tek. nr.:
Modelleur: LCU Schaal: 1:50 6357 VT-103

Deze tekening blijft eigendom van BouwMij Janssen en mag niet zonder schriftelijke toestemming worden gekopieerd noch aan derden ter inzage worden gegeven.



BEGANE GROND



1e VERDIEPING

RENVOOI

- ALGEMEEN**
- alle maten in cm
 - de aangeven aan- en afvoerpunten van de mechanische ventilatie zijn indicatief, de definitieve punten zullen door de installateur worden bepaald.
 - positie en afmetingen leidingschachten en positie installaties zijn schematisch op tekening weergegeven, de definitieve opzet van leidingschachten en installaties wordt bepaald door de installateur, deze kan mogelijk nog wijzigen
 - de weergegeven zonnepanelen zijn indicatief, de definitieve indeling en aantallen zullen volgen uit de EP-berekening
 - voor keuken inrichting zie overige keukendocumentatie

LEGENDA

- schakelaar
- wisselschakelaar
- plafondlichtpunt
- wandlichtpunt
- rookmelder
- schel
- beldrukker
- enkele wandcontactdoos
- dubbele wandcontactdoos
- kamerthermostaat
- enkele wandcontactdoos + omvormer
- aansluitpunt niet bedraad (loos)
- driestanden schakelaar t.b.v. ventilatie
- aansluitpunt wtw
- werkschakelaar buitenunit
- verdeler, locatie indicatief, n.t.b.
- ruimte voorzien van vloerverwarming
- radiator, afm. en positie indicatief
- toe- afvoerpunt mechanische ventilatie
- ww opstelplaats warmteerwininstallatie
- wp opstelplaats luchtwater warmtepomp
- wa plaats- en aansluitmogelijkheid wasautomaat
- kk plaats- en aansluitmogelijkheid koelkast
- omv mogelijke locatie omvormer
- hwa hemelwaterafvoer

LE Garage

povše&timmermans
architecten • ingenieurs bv

wijz. datum gew. omschrijving

**BOUWMIJ
JANSSEN**



**BOUWT
VOOR
Mij**

Keizersveld 28 5803 AN Venray | T +31(0)478 55 44 55 | info@bouwmi-janssen.nl | WWW.BOUWMIJ-JANSSEN.NL

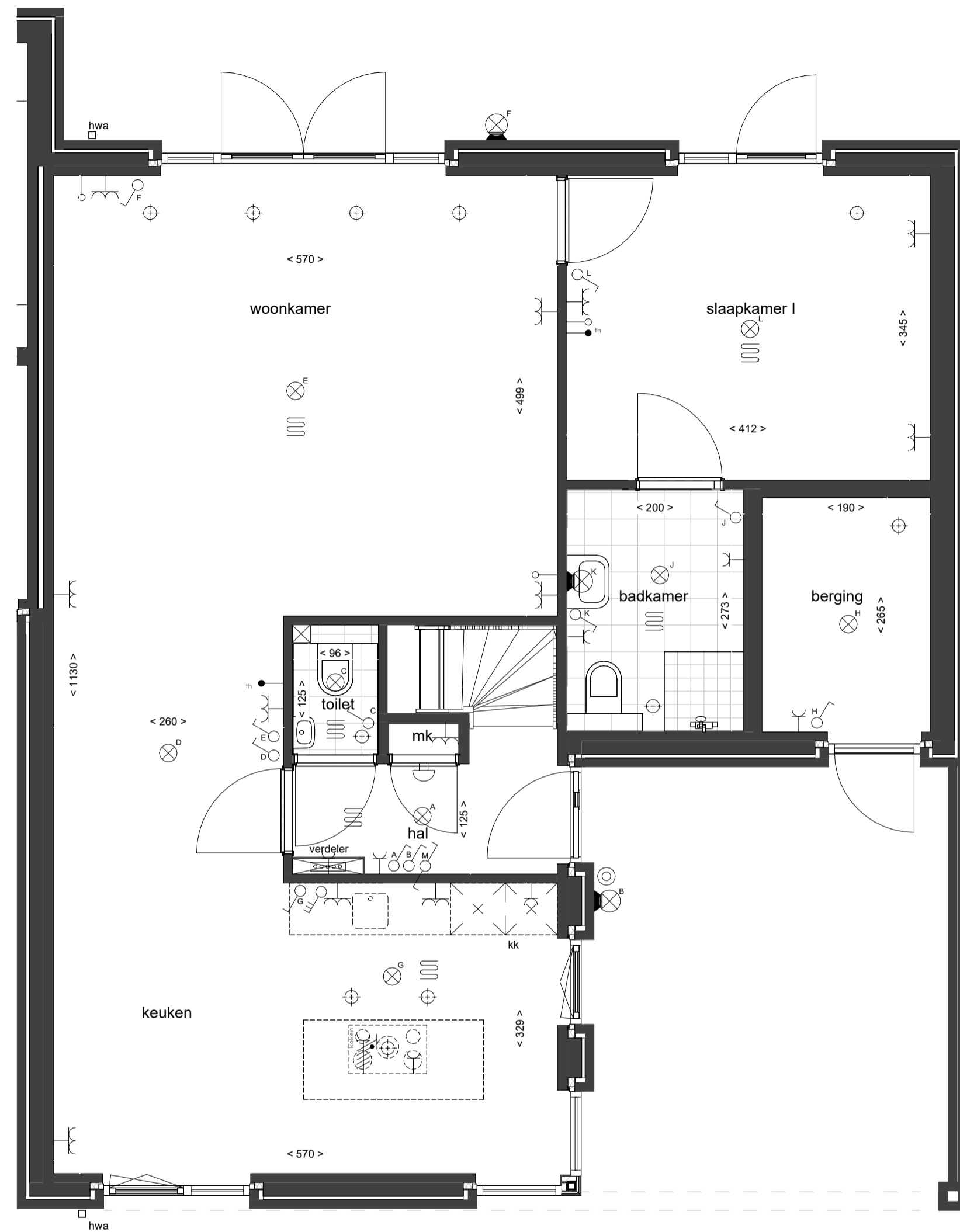
Project: Herontwikkeling Kwikfit Sittard

Opdrachtgever: FIRE Sittard B.V.

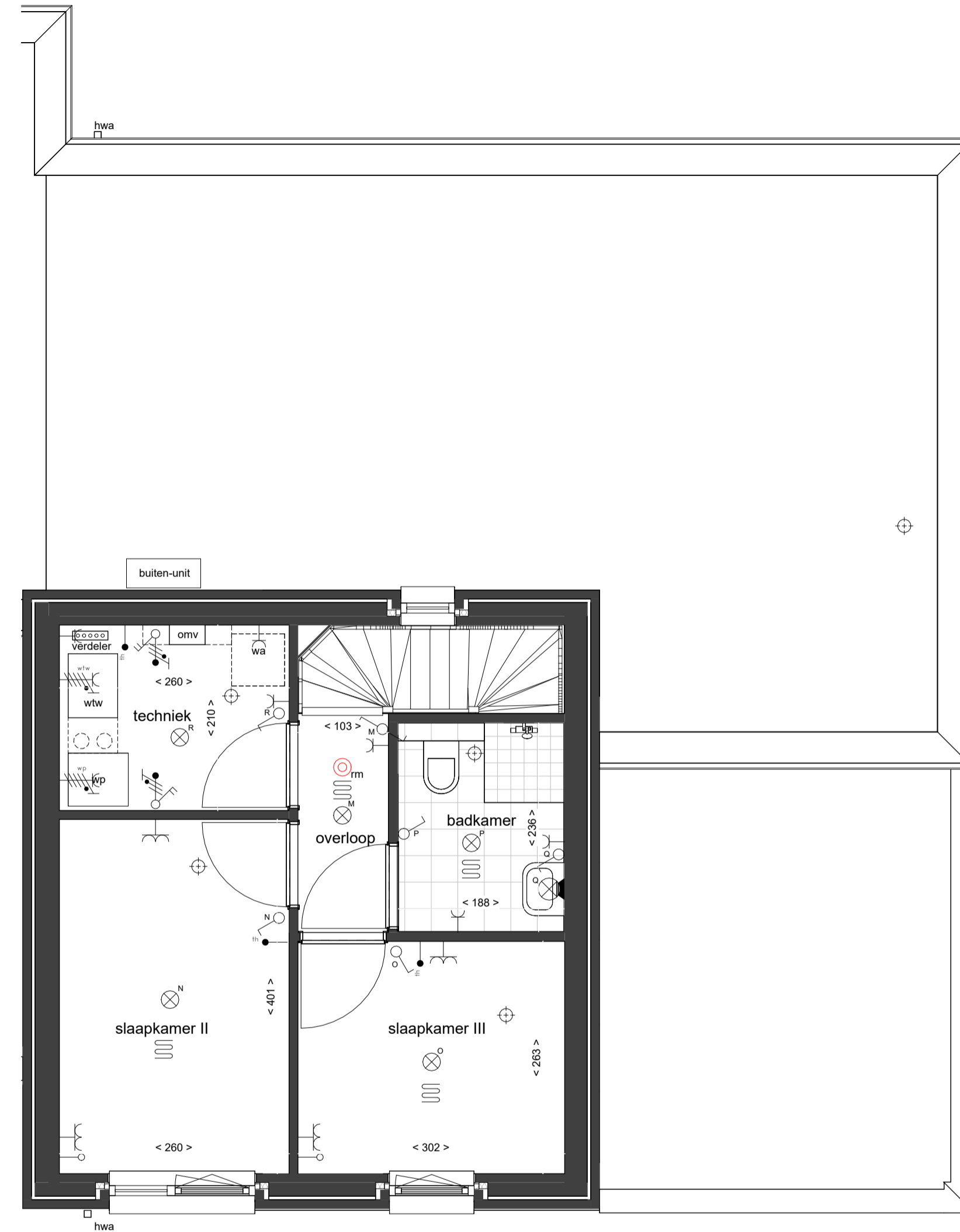
Onderwerp: VERKOOPTEKENING I woning 104

Datum: 17.05.2023 Formaat: A2+ (420x841) Werk nr.: Tek. nr.:
Modellieur: LCU Schaal: 1:50 6357 VT-104

Deze tekening blijft eigendom van BouwMij Janssen en mag niet zonder schriftelijke toestemming worden gekopieerd noch aan derden ter inzage worden gegeven.



BEGANE GROND



1e VERDIEPING

RENVOOI

- ALGEMEEN**
- alle maten in cm
 - de aangeven aan- en afvoerpunten van de mechanische ventilatie zijn indicatief, de definitieve punten zullen door de installateur worden bepaald.
 - positie en afmetingen leidingschachten en positie installaties zijn schematisch op tekening weergegeven, de definitieve opzet van leidingschachten en installaties wordt bepaald door de installateur, deze kan mogelijk nog wijzigen
 - de weergegeven zonnepanelen zijn indicatief, de definitieve indeling en aantallen zullen volgen uit de EP-berekening
 - voor keuken inrichting zie overige keukendocumentatie

LEGENDA

- schakelaar
- wisselschakelaar
- plafondlichtpunt
- wandlichtpunt
- rookmelder
- schel
- beldrukker
- enkele wandcontactdoos
- dubbele wandcontactdoos
- kamerthermostaat
- enkele wandcontactdoos + omvormer
- aansluitpunt niet bedraad (loos)
- driestanden schakelaar t.b.v. ventilatie
- aansluitpunt wtw
- werkschakelaar buitenunit
- verdelers, locatie indicatief, n.t.b.
- ruimte voorzien van vloerverwarming
- radiator, afm. en positie indicatief
- toe- afvoerpunt mechanische ventilatie
- ww opstelplaats warmterugwininstallatie
- wp opstelplaats luchtwater warmtepomp
- wa plaats- en aansluitmogelijkheid wasautomaat
- kk plaats- en aansluitmogelijkheid koelekast
- omv mogelijke locatie omvormer
- hwa hemelwaterafvoer

LE Garage

povše&timmermans
architecten • ingenieurs bv

wijz. datum gew. omschrijving

**BOUWMIJ
JANSSEN**



**BOUWT
VOOR
Mij**

Keizersveld 28 5803 AN Venray | T +31(0)478 55 44 55 | info@bouwmi-janssen.nl | WWW.BOUWMIJ-JANSSEN.NL

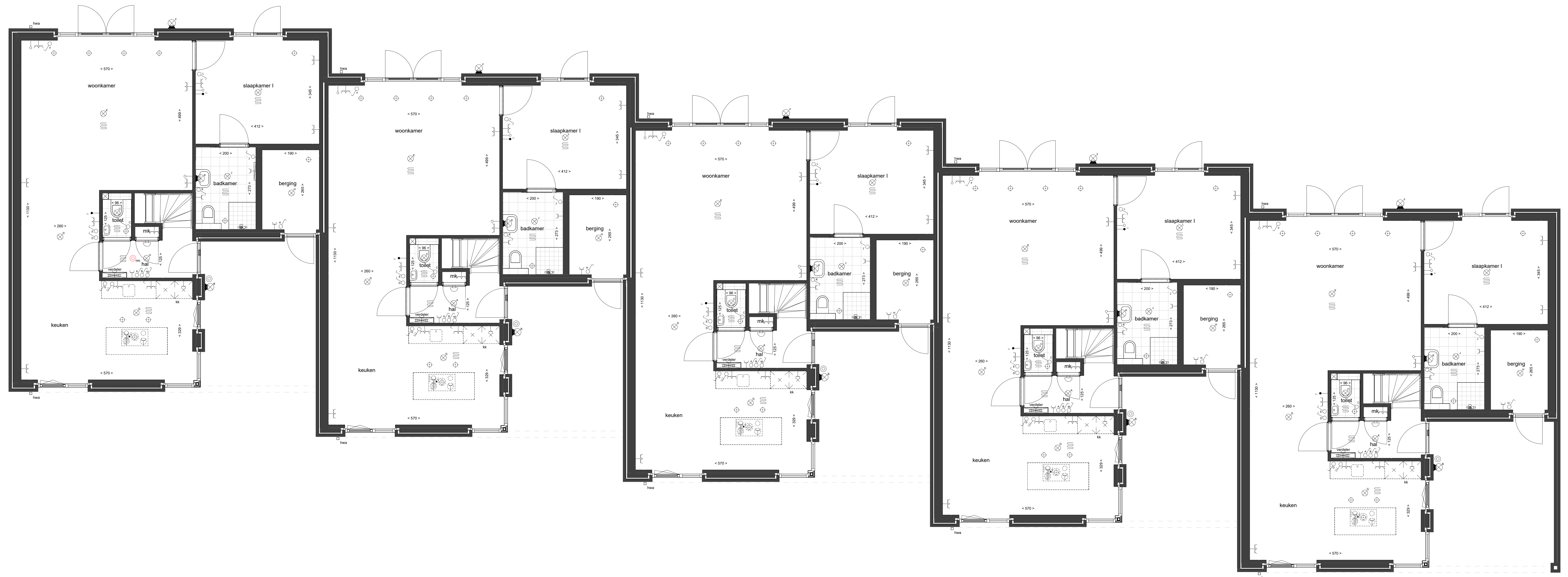
Project: Herontwikkeling Kwifit Sittard

Opdrachtgever: FIRE Sittard B.V.

Onderwerp: VERKOOPTEKENING I woning 105

Datum: 17.05.2023 Formaat: A2+ (420x841) Werk nr.: Tek. nr.:
Modellieur: LCU Schaal: 1:50 6357 VT-105

Deze tekening blijft eigendom van BouwMij Janssen en mag niet zonder schriftelijke toestemming worden gekopieerd noch aan derden ter inzage worden gegeven.



101

102


103

104

105

LE Garage
 wijz. datum gew. omschrijving

povše&timmermans
 architecten • ingenieurs bv

BOUWMIJ JANSSEN  **BOUWT VOOR Mij**

Ketzerveld 28 5803 AN Venray | T +31(0)478) 51 44 55 | info@bouwmi.janssen.nl | WWW.BOUWMIJ-JANSSEN.NL

Project: Herontwikkeling Kwikfit Sittard
 Opdrachtgever: FIRE Sittard B.V.
 Onderwerp: VERKOOPTEKENING I BEGANE GROND

Datum: 17.05.2023 Formaat: A0 Werk nr.:
 Modelleur: LCU Schaal: 1:50 6357 VT-106

Deze tekening is het eigendom van Povše & Timmermans. Het is niet toegestaan deze tekening of de inhoud daarvan te kopiëren, verspreiden of openbaar te maken. Het is niet toegestaan deze tekening of de inhoud daarvan te kopiëren, verspreiden of openbaar te maken. Het is niet toegestaan deze tekening of de inhoud daarvan te kopiëren, verspreiden of openbaar te maken.

K:\Projecten\2023\Herontwikkeling Kwikfit Sittard\04 Documenten\6357_R03_L00-100_oorngen_2023-05-17.dwg



101

102

103

104

105