

Belgiëplein 36

Amsterdam Nieuw Sloten



Belgiëplein 36

Woonoppervlakte	ca 100 m ²
Bouwjaar	1994
Energielabel	B
Aantal slaapkamers	3

Vraagprijs
€ 540.000
k.k.

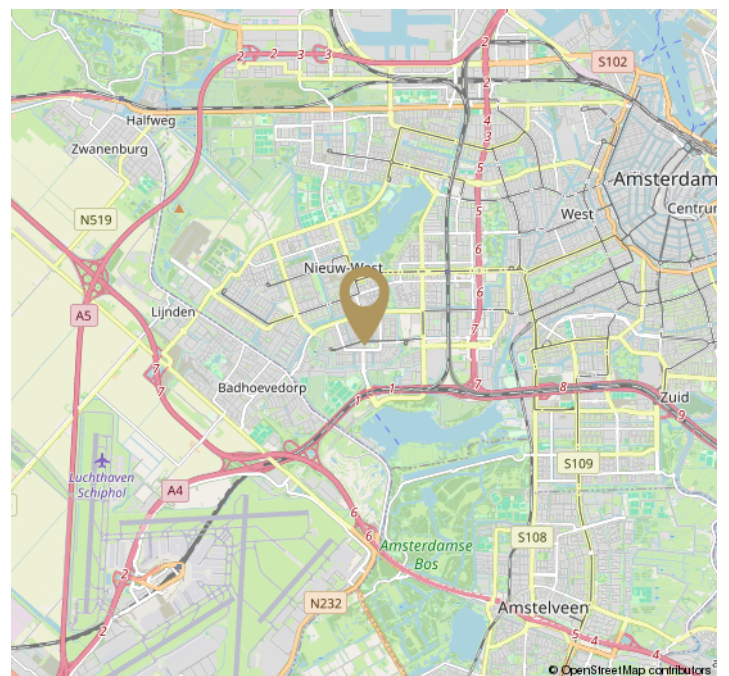
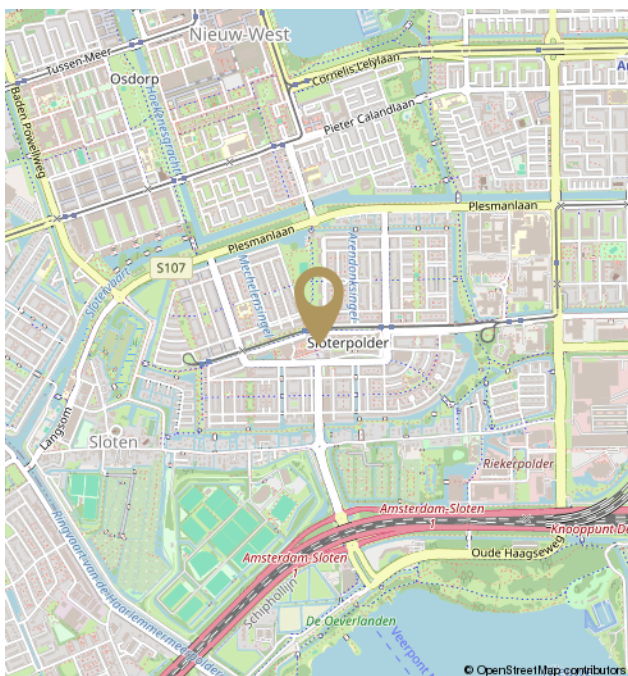
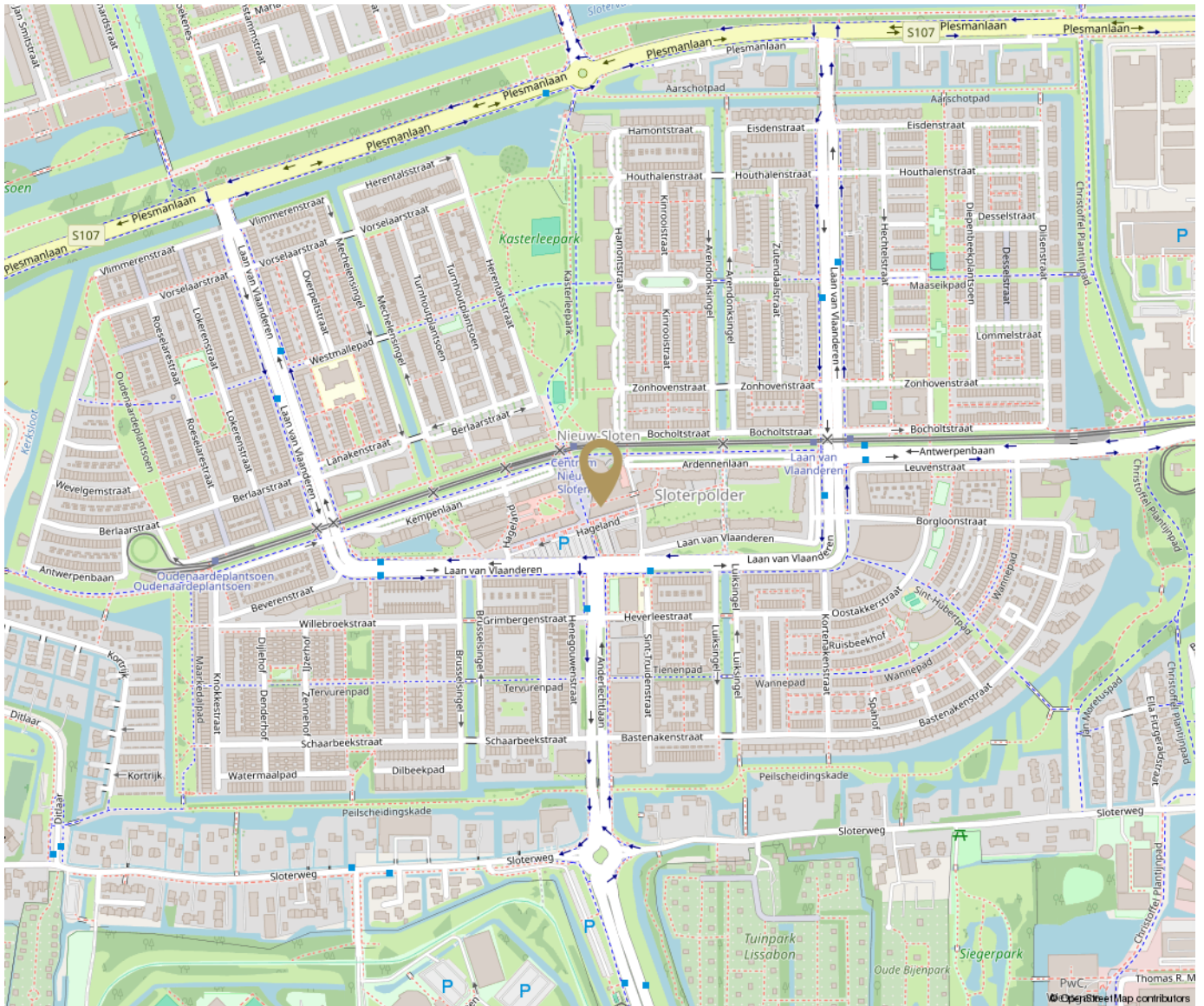


Belgiëplein 36

Amsterdam Nieuw Sloten



Locatie op de kaart



Beste belangstellende,

Dank je wel voor je interesse in **Belgiëplein 36** in Amsterdam.
In deze brochure presenteren wij je graag deze fraaie maisonette
zodat jij er alvast een heldere eerste indruk van hebt.

Heb je vragen of ben je geïnteresseerd in een bezichtiging?
Neem gerust vrijblijvend contact met ons op. Wij nemen de tijd voor
je en kijken uit naar je reactie!

Met hartelijke groeten,

Miranda



Vlindermolen Makelaardij

Watermaalpad 1
1066 WX Amsterdam

020 774 14 94 / 06 513 52 985
info@vlindermolen.nl
vlindermolen.nl

Omschrijving

Direct beschikbaar, moderne 4-kamer dubbellaags appartement in het hart van Nieuw Sloten!

Deze lichte en ruime maisonnette bevindt zich op de 4e en 5e (hoogste) verdieping van een complex, midden in het gezellige winkelcentrum Belgiëplein. De woning is ideaal voor wie comfortabel en centraal wil wonen, met alle voorzieningen binnen handbereik. De maisonnette is makkelijk te bereiken met de lift en beschikt over een zonnig terras op het zuiden met fraai uitzicht, drie royale slaapkamers, en een luxe badkamer met zowel een ligbad als een aparte douche.

Indeling

Begane grond: Gezamenlijke entree met lift en trappenhuis.

Vierde verdieping: Via de entree kom je binnen in een hal met garderobe en een modern toilet. De royale woonkamer is heerlijk licht dankzij de grote schuifpui die toegang geeft tot het zonnige terras op het zuiden met vrij uitzicht. De halfopen keuken is strak afgewerkt en voorzien van inbouwapparatuur, zoals een vaatwasser, koel-vriescombinatie, oven/magnetroncombinatie, elektrische kookplaat en afzuigkap.

Vijfde verdieping: Op de bovenste verdieping vind je een overloop met lichtkoepel, een royale ouderslaapkamer, een tweede ruime slaapkamer met inloopkast en een derde slaapkamer aan de voorzijde van de woning. De moderne badkamer is van alle gemakken voorzien met een ligbad, een aparte douche, een wastafelmeubel, een tweede toilet en ruimte voor een wasmachine en droger.

Woonomgeving en bereikbaarheid

De maisonnette ligt op een ideale locatie boven het winkelcentrum Belgiëplein, met supermarkten zoals Albert Heijn en Dirk van den Broek, speciaalzaken, en diverse restaurants binnen handbereik. Recreatiegebieden zoals het Nieuwe Meer, de Sloterplas en het Amsterdamse Bos liggen op fietsafstand. Er zijn goede openbaar vervoer voorzieningen naar Amsterdam Centraal Station, Zuidas en Schiphol. Belangrijke uitvalswegen (A4, A5, A9, A10) zijn op enkele minuten afstand. Nieuw Sloten is een veilige, groene en kindvriendelijke wijk met veel voorzieningen, basisscholen, kinderdagverblijven en volop sportmogelijkheden zoals hockey, voetbal, golf, rugby, judo, padel, wielervedrennen en squash. Het pittoreske dorp Sloten is op loopafstand. Het Vondelpark is op 15 minuten fietsafstand. In je vrije tijd kun je ontspannen bij de Oeverlanden en de strandjes van de Nieuwe Meer of wandelen door het prachtige natuurgebied de Vrije Geer. Deze natuurgebieden maken deel uit van de Groene As, een ecologische verbindingzone met prachtig landschap tussen Amstelland en Spaarnwoude.

Erfpacht

Het betreft het voortdurende recht van erfpacht van de gemeente Amsterdam, afgekocht tot en met 30-09-2042. Aanvraag voor overstap naar Eeuwigdurende erfpacht onder gunstige voorwaarden is tijdig gedaan en in afwachting van offerte van de gemeente.

Omschrijving

Bijzonderheden

- Bouwjaar 1994
- Woonoppervlak ca 100 m²
- Moderne keuken met inbouwapparatuur
- 3 ruime slaapkamers
- Balkon op het zuiden
- Energielabel B
- Winkels, natuurgebied, openbaar vervoer, sportverenigingen en scholen vlakbij
- Notaris keuze koper, mits volgens het Model Ring Amsterdam
- Er is pas een overeenkomst als de koopakte is getekend
- Direct beschikbaar
- Professioneel VVE beheer, service kosten € 245,20 per maand.

Description

Immediately available, modern 4-room duplex apartment in the heart of Nieuw Sloten!

This bright and spacious maisonette is located on the 4th and 5th (top) floors of a complex, right in the middle of the lively shopping center Belgiëplein. The property is ideal for those who want to live comfortably and centrally, with all amenities within easy reach. The maisonette is easily accessible by lift and features a sunny south-facing terrace with a nice view, three spacious bedrooms, and a luxury bathroom with both a bathtub and a separate shower.

Layout

Ground floor: Shared entrance with lift and staircase.

Fourth floor: Through the entrance, you enter a hall with a cloakroom and a modern toilet. The spacious living room is wonderfully bright thanks to the large sliding doors that provide access to the sunny south-facing terrace with an unobstructed view. The semi-open kitchen is sleekly finished and equipped with built-in appliances, such as a dishwasher, fridge-freezer, oven/microwave combination, electric hob, and extractor hood.

Fifth floor: On the top floor, you'll find a landing with a skylight, a spacious master bedroom, a second large bedroom with a walk-in closet, and a third bedroom at the front of the property. The modern bathroom is fully equipped with a bathtub, a separate shower, a washbasin, a second toilet, and space for a washing machine and dryer.

Living environment and accessibility

The maisonette is in an ideal location above the Belgiëplein shopping center, with supermarkets such as Albert Heijn and Dirk van den Broek, specialty shops, and various restaurants within reach. Recreational areas like Nieuwe Meer, Sloterpas, and Amsterdamse Bos are within cycling distance. There are excellent public transport connections to Amsterdam Central Station, Zuidas, and Schiphol. Major roads (A4, A5, A9, A10) are just a few minutes away.

Nieuw Sloten is a safe, green, and child-friendly neighborhood with many amenities, primary schools, daycare centers, and plenty of sports options, such as hockey, football, golf, rugby, judo, padel, cycling, and squash. The picturesque village of Sloten is within walking distance. Vondelpark is a 15-minute bike ride away. In your free time, you can relax at the Oeverlanden and the beaches of Nieuwe Meer or walk through the beautiful Vrije Geer nature reserve. These nature areas are part of the Groene As, an ecological corridor with beautiful landscapes between Amstelland and Spaarnwoude.

Leasehold

This concerns the perpetual right of leasehold from the municipality of Amsterdam, bought off until 30-09-2042. The application to switch to perpetual leasehold under favorable conditions has been submitted on time and is awaiting the municipality's offer.

Description

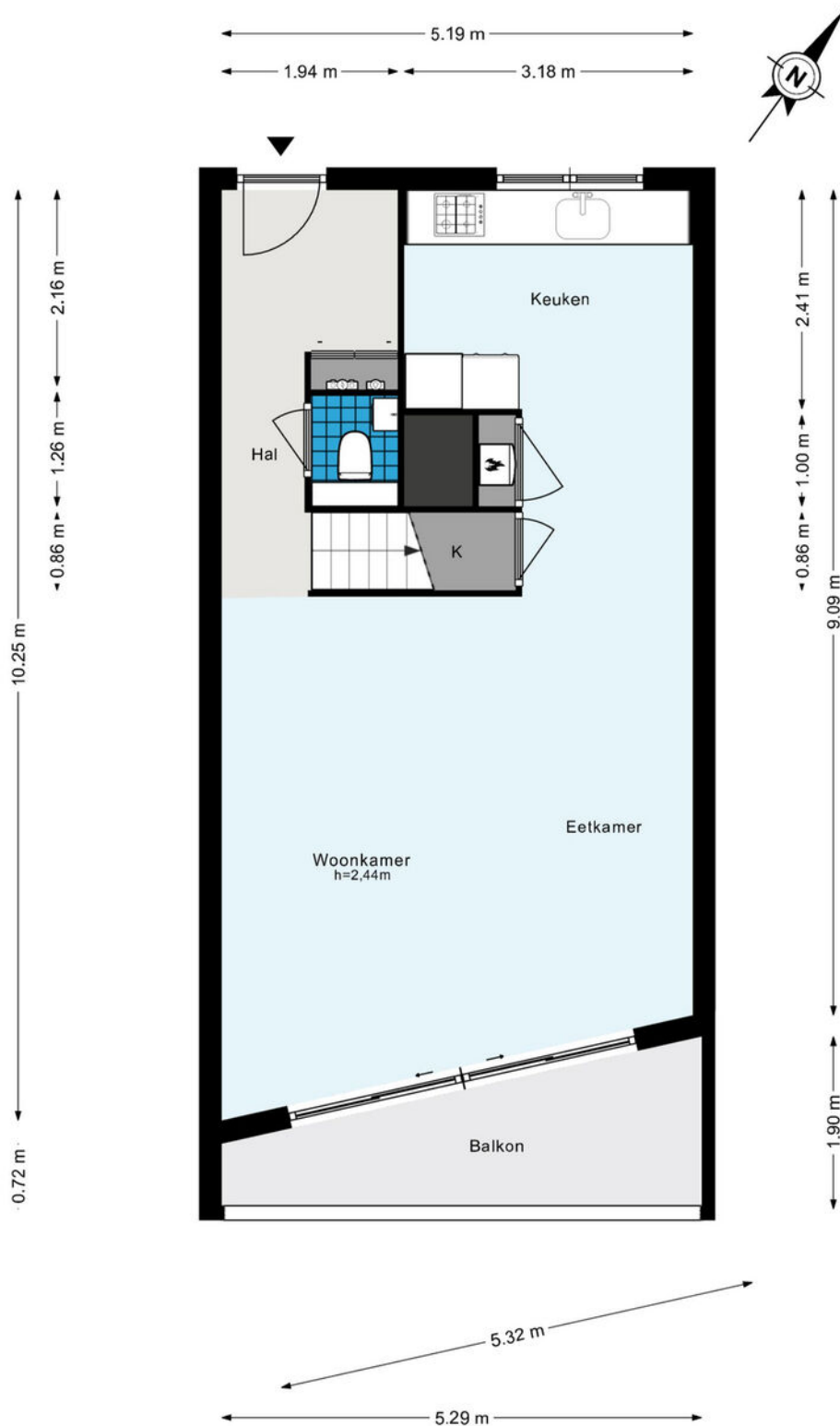
Details

- Year of construction: 1994
- Living area: appr. 100 m²
- Modern kitchen with built-in appliances
- 3 spacious bedrooms
- South-facing balcony
- Energy label B
- Shops, nature reserves, public transport, sports clubs, and schools nearby
- Notary choice by the buyer, provided it is according to the Amsterdam Ring Model
- An agreement is only valid once the purchase deed is signed
- Immediately available
- Professionally managed VVE (Owners' Association), service costs €245.20 p/m



Plattegrond

Belgiëplein 36 - Amsterdam Vierde verdieping



De plattegronden zijn geproduceerd voor promotionele doeleinden en ter indicatie.
Aan de plattegronden kunnen geen rechten worden ontleend.
© www.woningmedia.nl

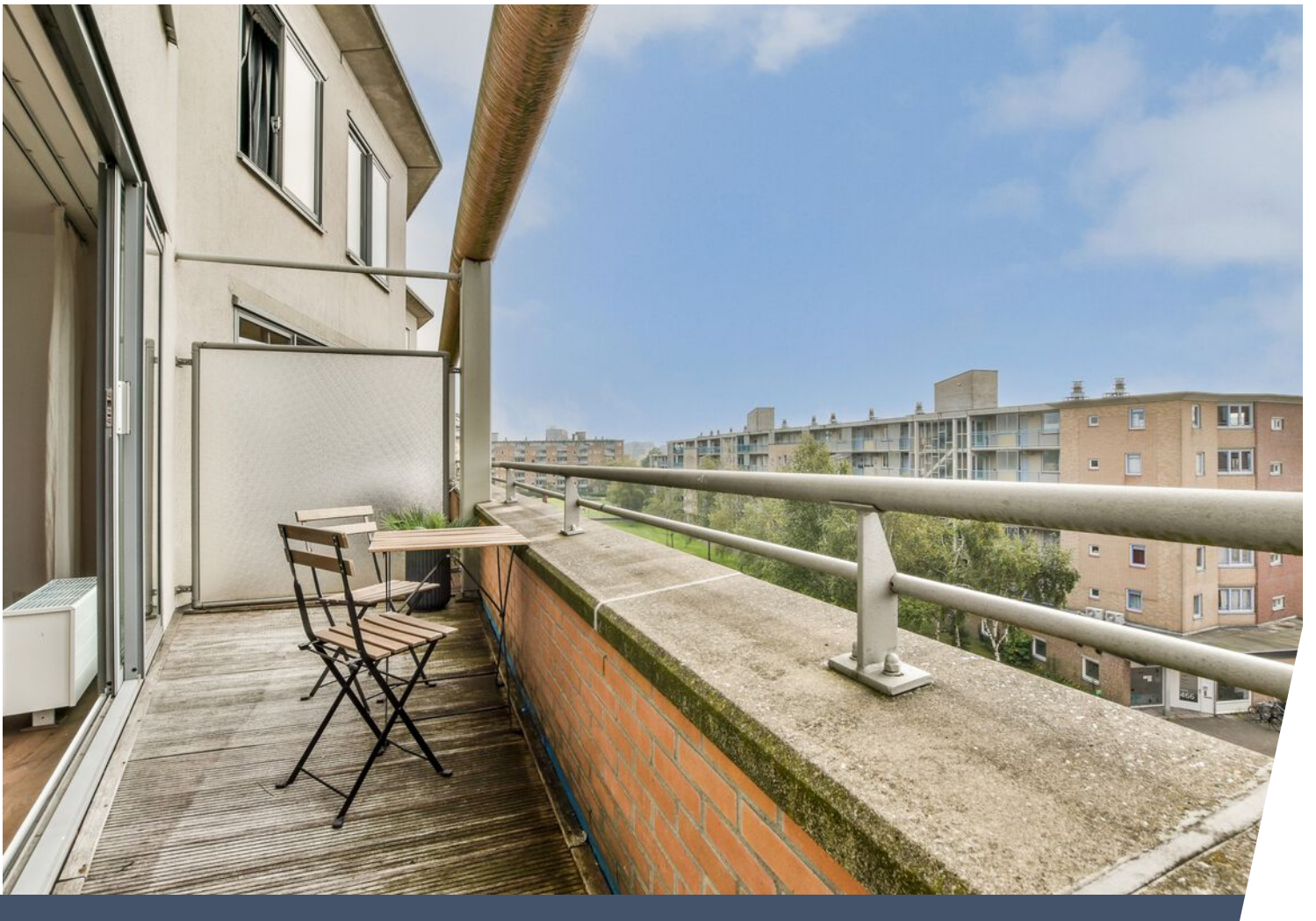










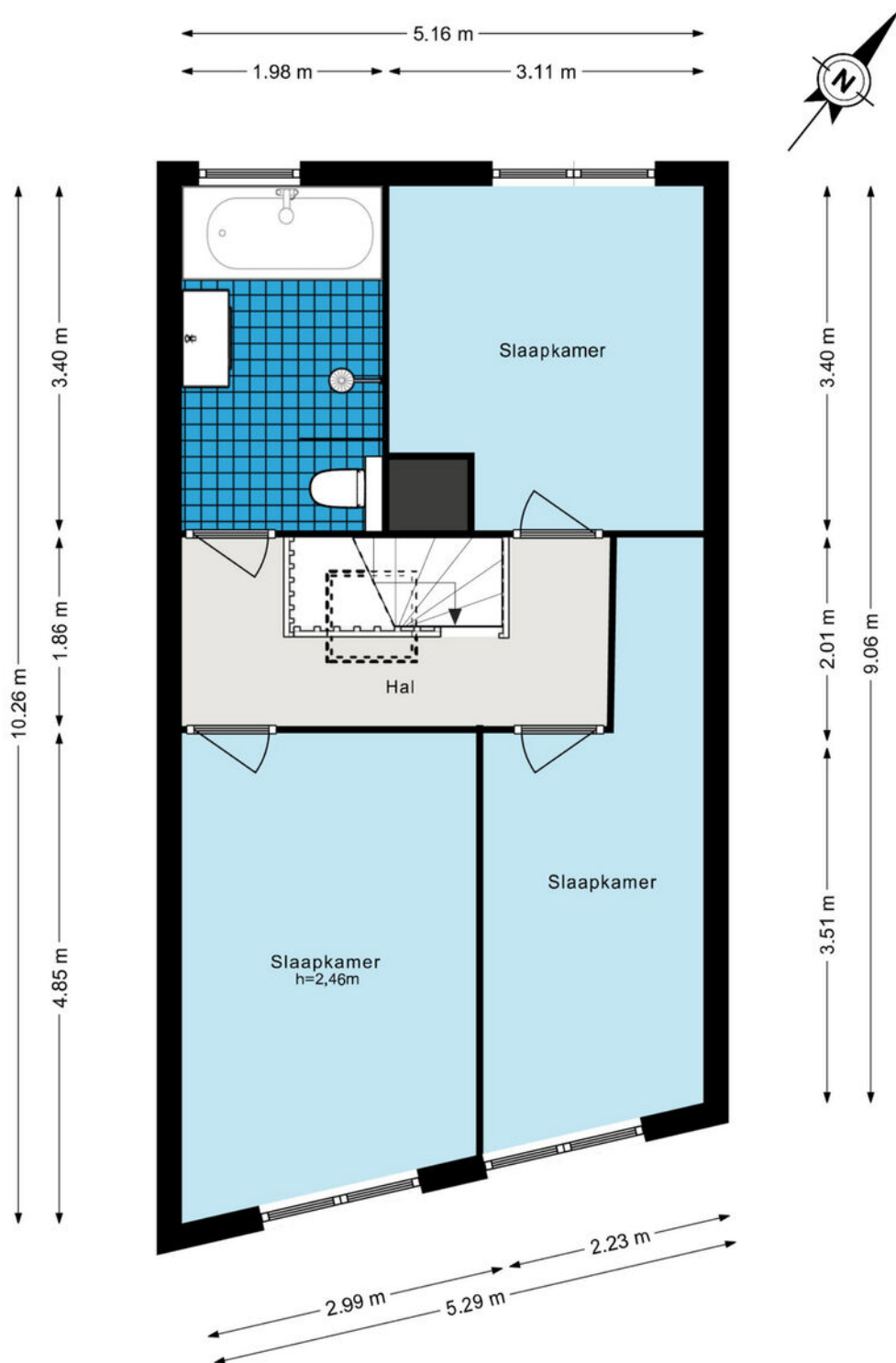






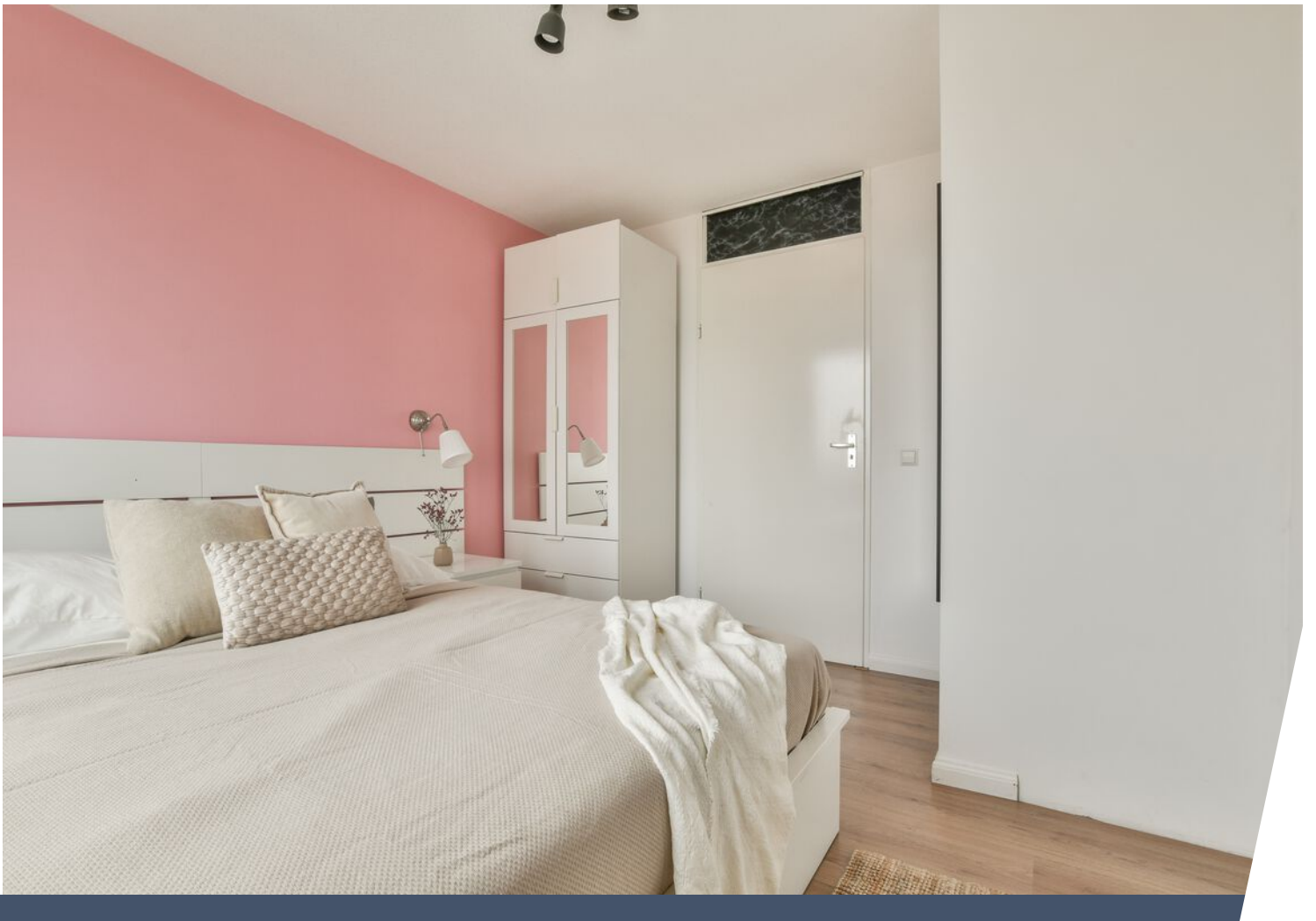
Plattegrond

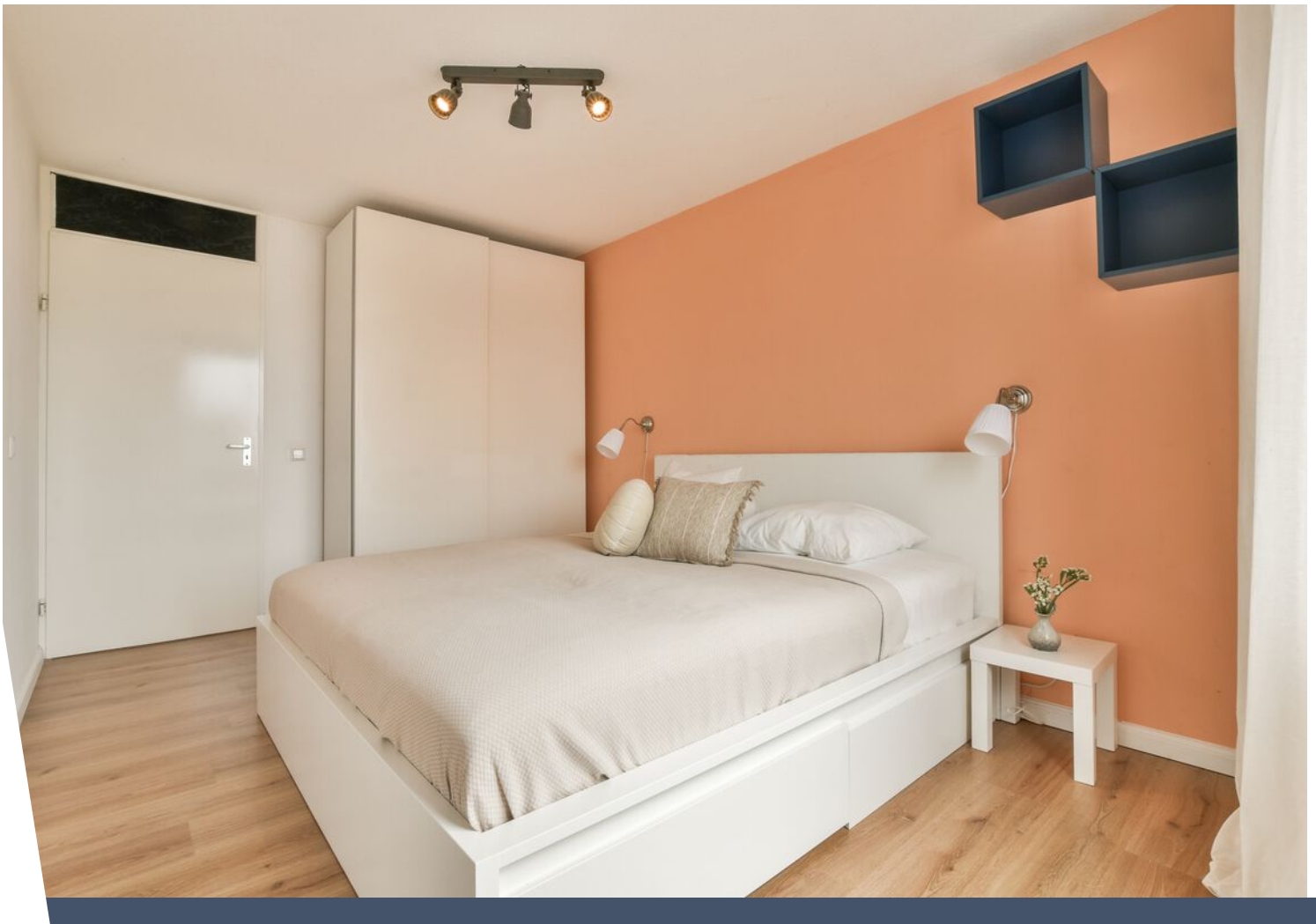
Belgiëplein 36 - Amsterdam Vijfde verdieping

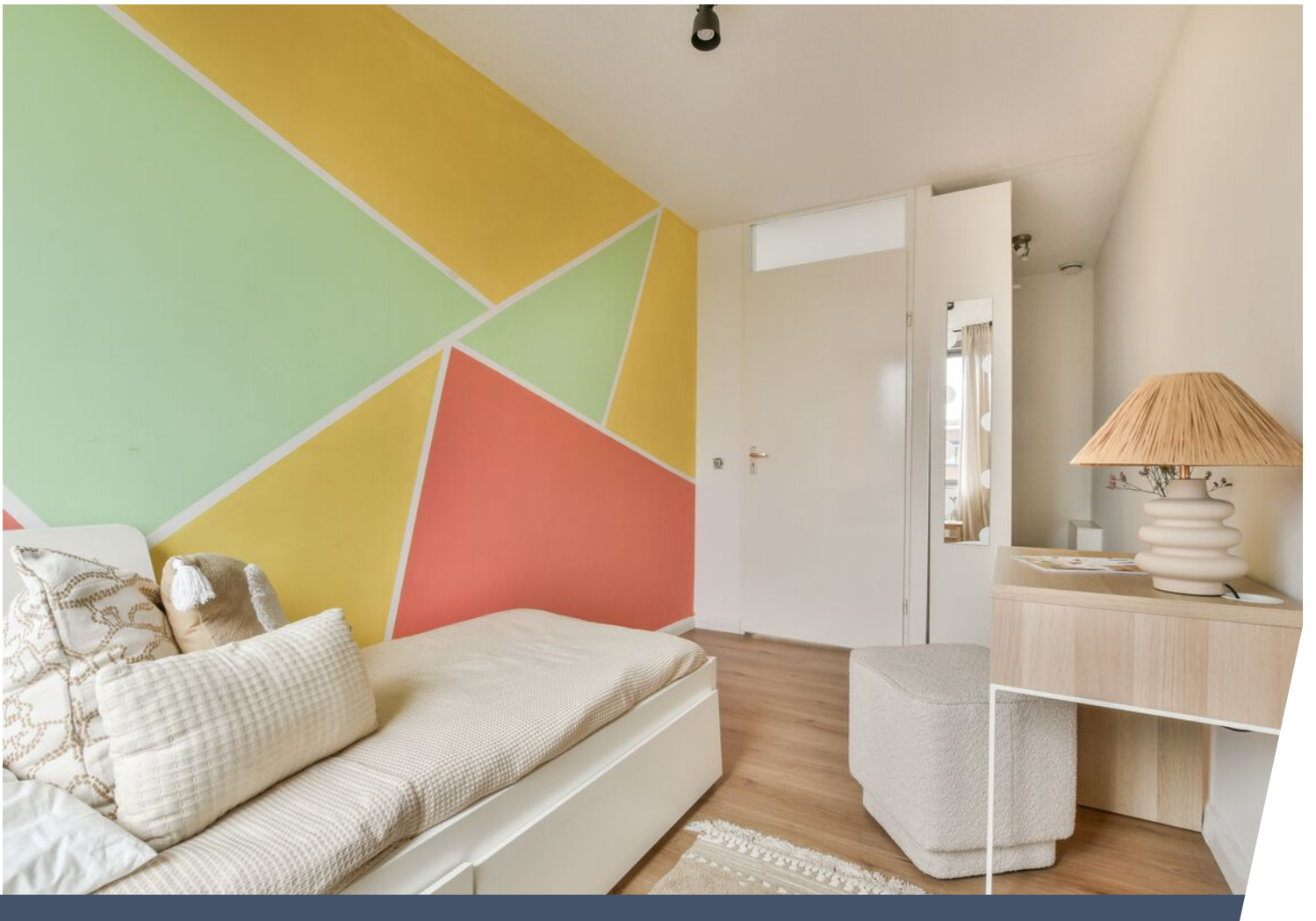




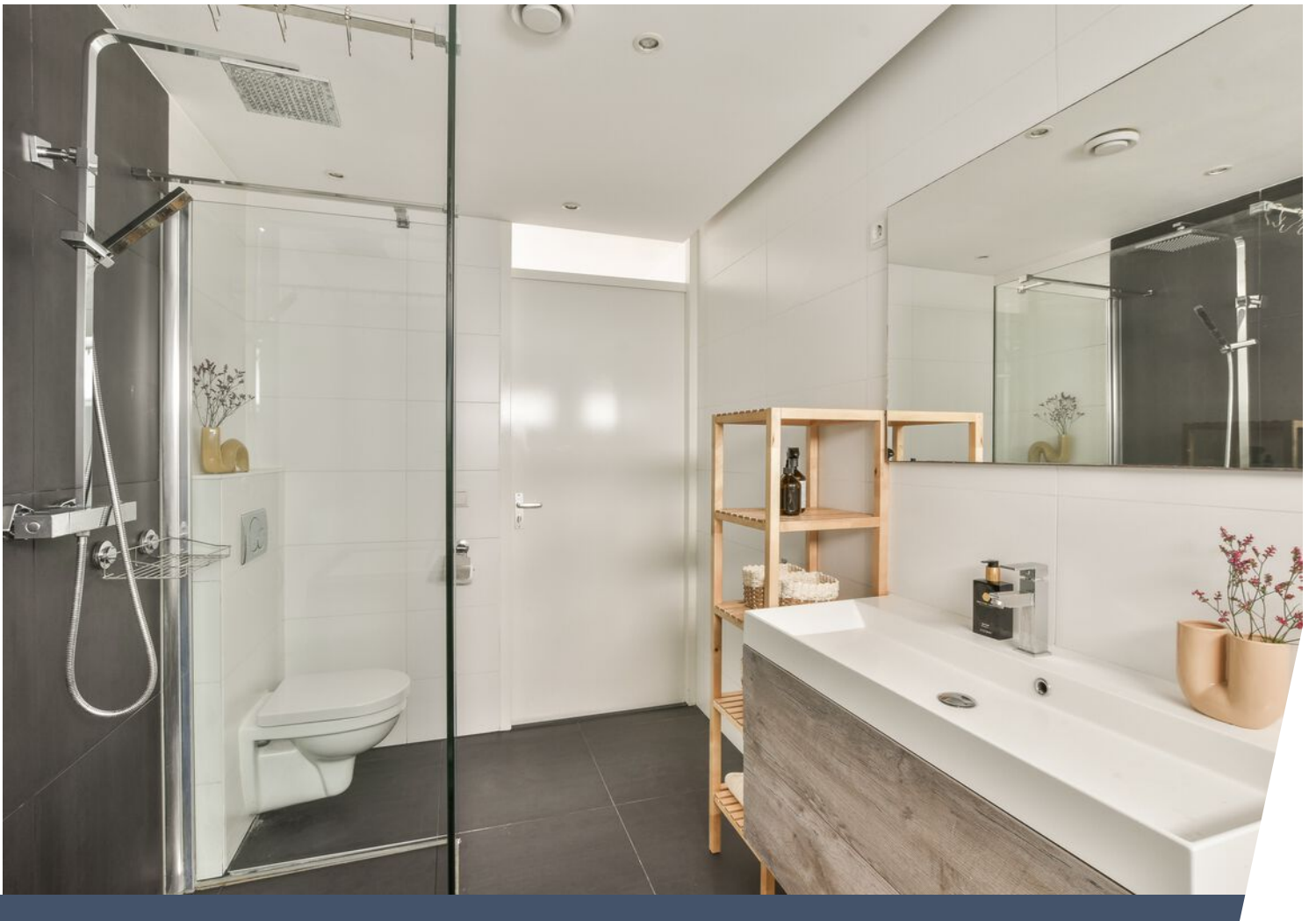






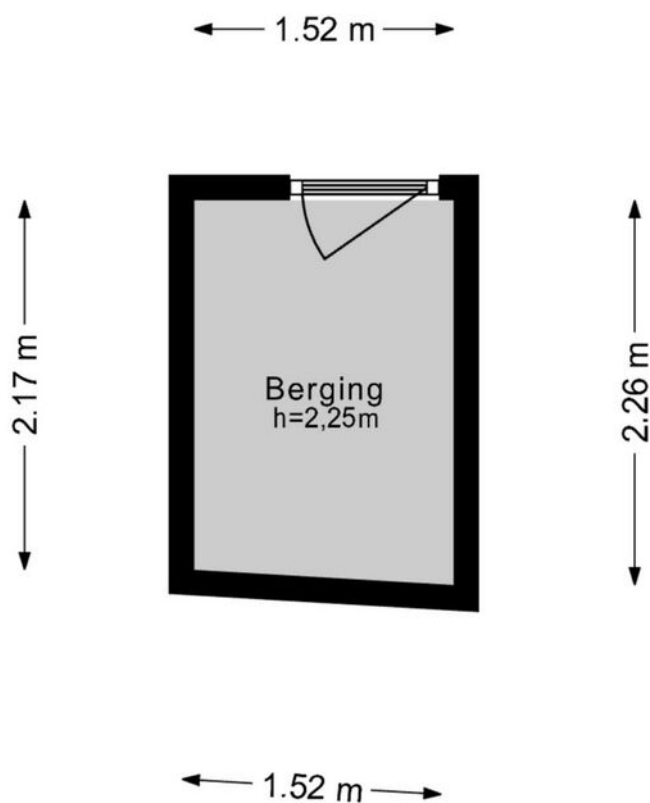






Plattegrond

Belgiëplein 36 - Amsterdam Beging

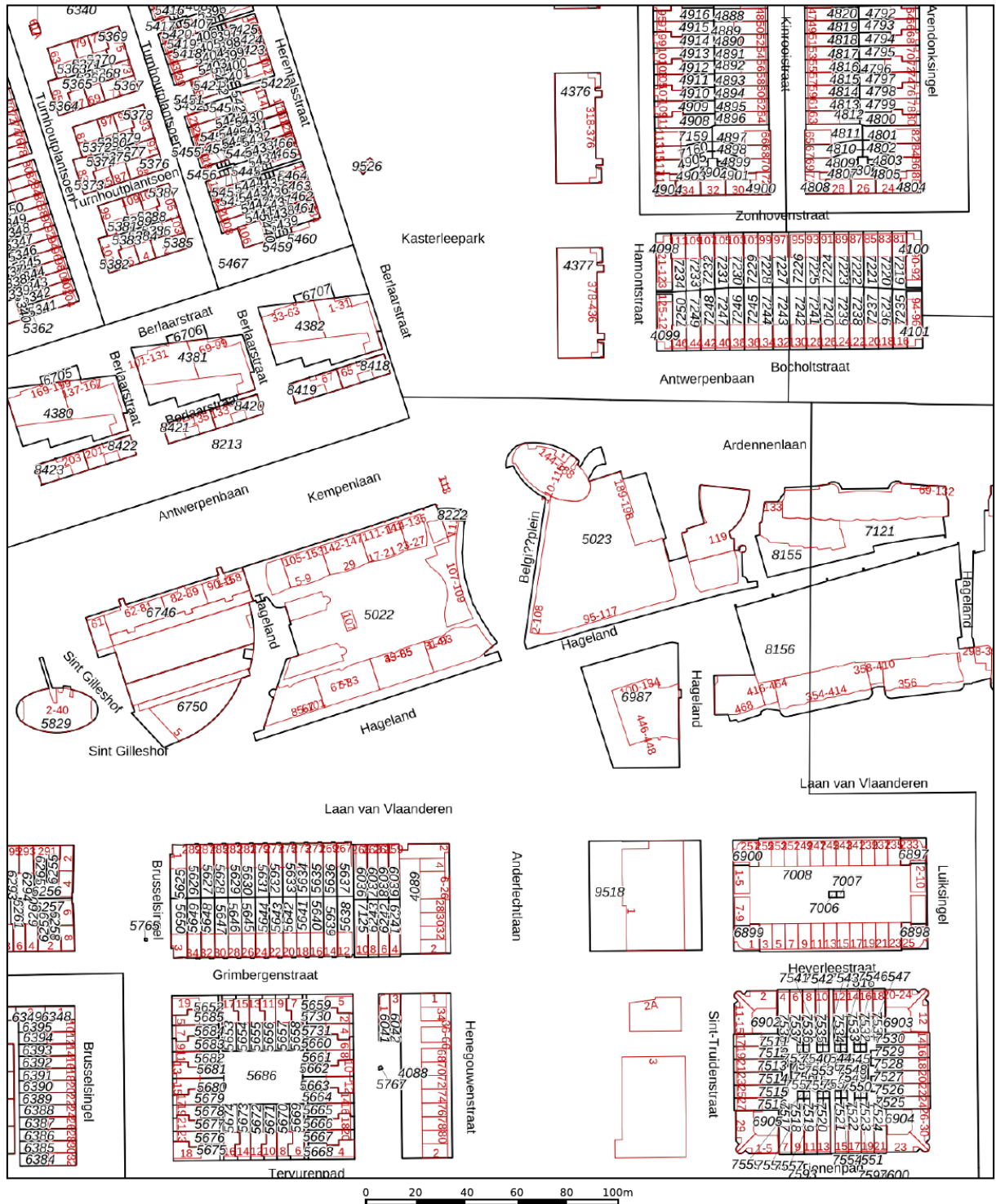


De plattegronden zijn geproduceerd voor promotionele doeleinden en ter indicatie.
Aan de plattegronden kunnen geen rechten worden ontleend.
© www.woningmedia.nl

Kadastrale kaart

Kadastrale kaart

Uw referentie: Belgieplein 36



<p>Deze kaart is noordgericht</p> <p>12345 Perceelnummer</p> <p>25 Huisnummer</p> <p>— Vastgestelde kadastrale grens</p> <p>— Voorlopige kadastrale grens</p> <p>— Administratieve kadastrale grens</p> <p>— Bebouwing</p>	<p>Schaal 1: 2000</p> <p>Kadastrale gemeente Sloten Noord-Holland</p> <p>Secctie E</p> <p>Perceel 5023</p>	<p>Aan dit uittreksel kunnen geen betrouwbare maten worden ontleend.</p> <p>De Dienst voor het kadaster en de openbare registers behoudt zich de intellectuele eigendomsrechten voor, waaronder het auteursrecht en het databankenrecht.</p>	
--	--	--	--

Voor een eensluidend uittreksel, geleverd op 15 juli 2024
De bewaarder van het kadaster en de openbare registers

Disclaimer

De informatie is door ons met de grootste zorg samengesteld. Alle verstrekte informatie moet beschouwd worden als een uitnodiging tot het doen van een bod of om in onderhandeling te treden. Onzerzijds wordt echter geen enkele aansprakelijkheid aanvaard voor enige onvolledigheid, onjuistheid of anderszins, dan wel de gevolgen daarvan. Alle opgegeven maten en oppervlakten zijn indicatief.

The information provided has been compiled with the utmost care. All information provided should be considered as an invitation to make an offer or to enter into negotiations. However, we do not accept any liability for any incompleteness, inaccuracy, or otherwise, or the consequence thereof. All dimensions and areas provided are indicative. Vlindermolen Makelaardij represents the interest of the seller. We recommend to bring your own purchasing agent.



Hier ben ik thuis
Vlindermolen
Makelaardij