



Valkhofplein 11, Arnhem

# Omschrijving

Heerlijk ruim en licht 4-kamerappartement met een moderne keuken in een gewild complex.

Deze prettige locatie ligt op loopafstand van het volledig gemoderniseerde winkelcentrum, park Presikhaaf en Hogeschool Arnhem Nijmegen. Dit royale appartement met vrij uitzicht beschikt over een overdekt balkon gelegen op het zuidwesten en een ruime berging op de begane grond. Vanuit de groene wijk "Over het Lange Water" zijn er uitstekende verbindingen naar de A12, A325 en A50. Bovendien is er een bushalte voor de deur. Het centrum van Arnhem is ook per fiets vlot bereikbaar vanuit Presikhaaf.

## Indeling

Begane grond: Centrale entree, trappenhuis met lift, toegang bergingen in de onderbouw.

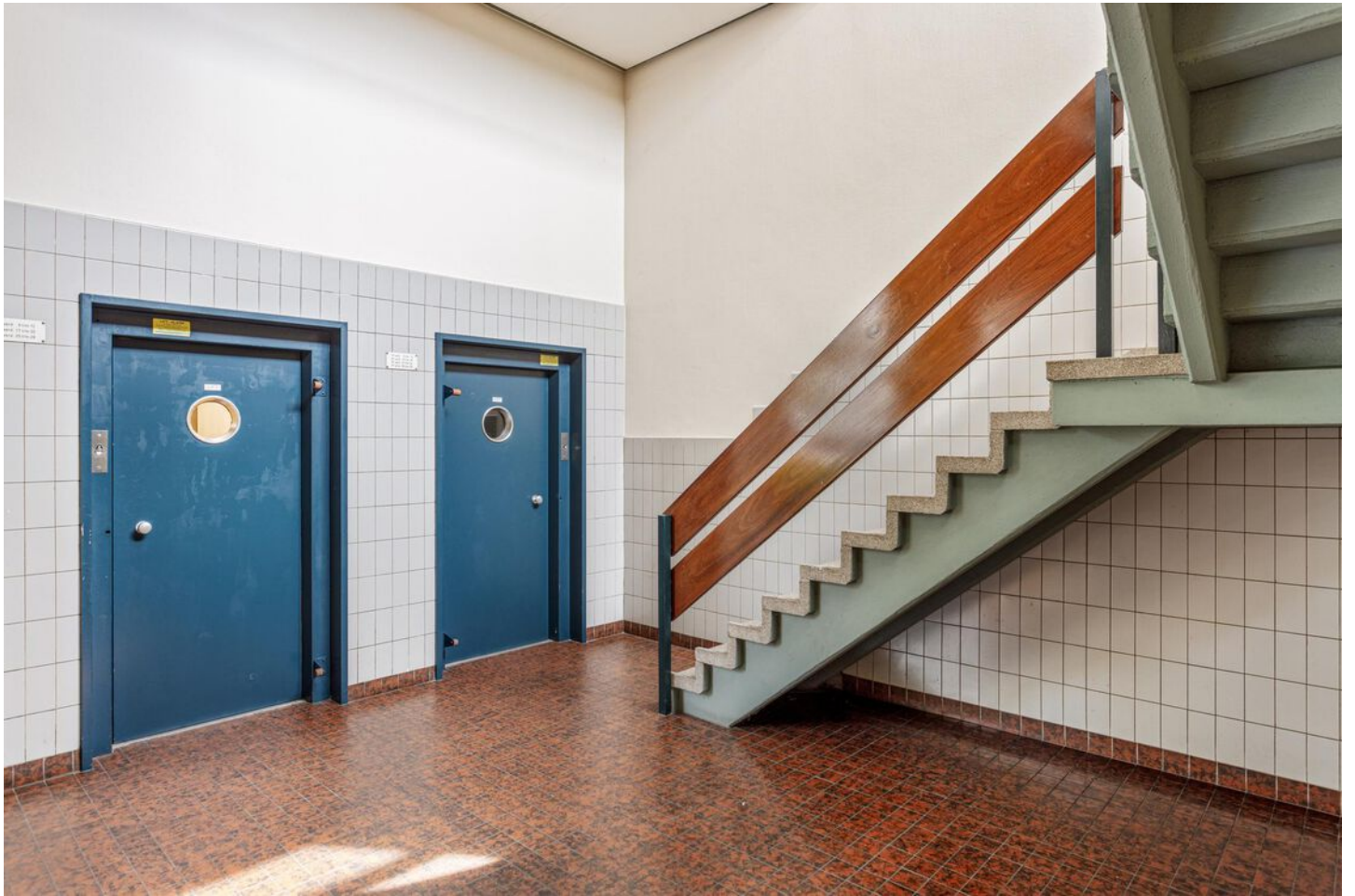
2e verdieping: Galerij, entree met tochtportaal en garderobe, hal met intercom, toilet en een grote vaste kast, dichte keuken, woonkamer met deur naar balkon, slaapkamer, slaapkamer met deur naar balkon, slaapkamer, badkamer.

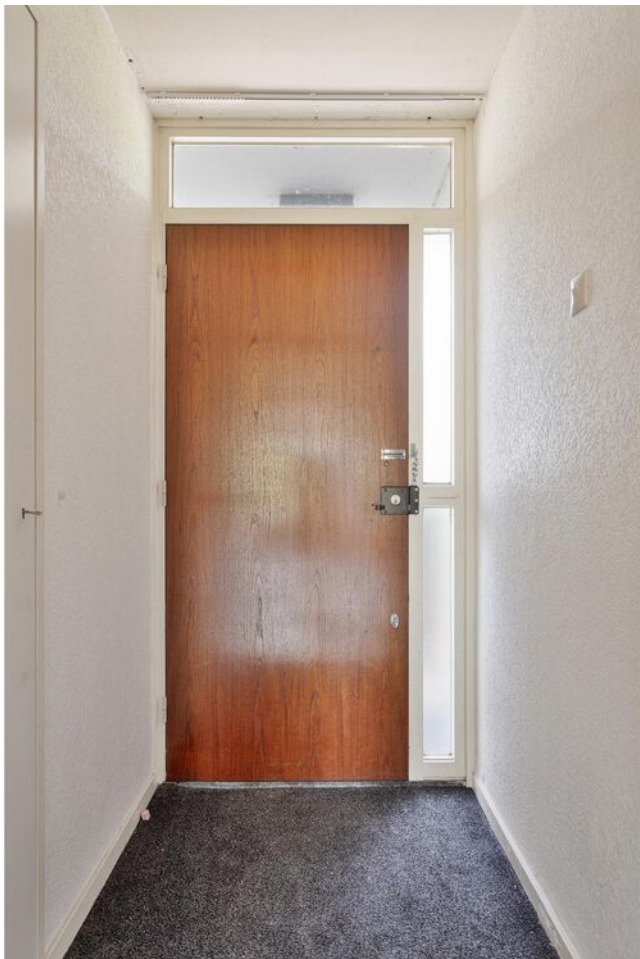
## Bijzonderheden

- gezonde en actieve VVE
- blokverwarming voorschot € 120,- p/mnd
- warmwatervoorziening middels elektrische boiler
- parkeergelegenheid voor de deur

Bouwjaar	1968
Woonoppervlakte	95 m <sup>2</sup>
Inhoud	285 m <sup>3</sup>





















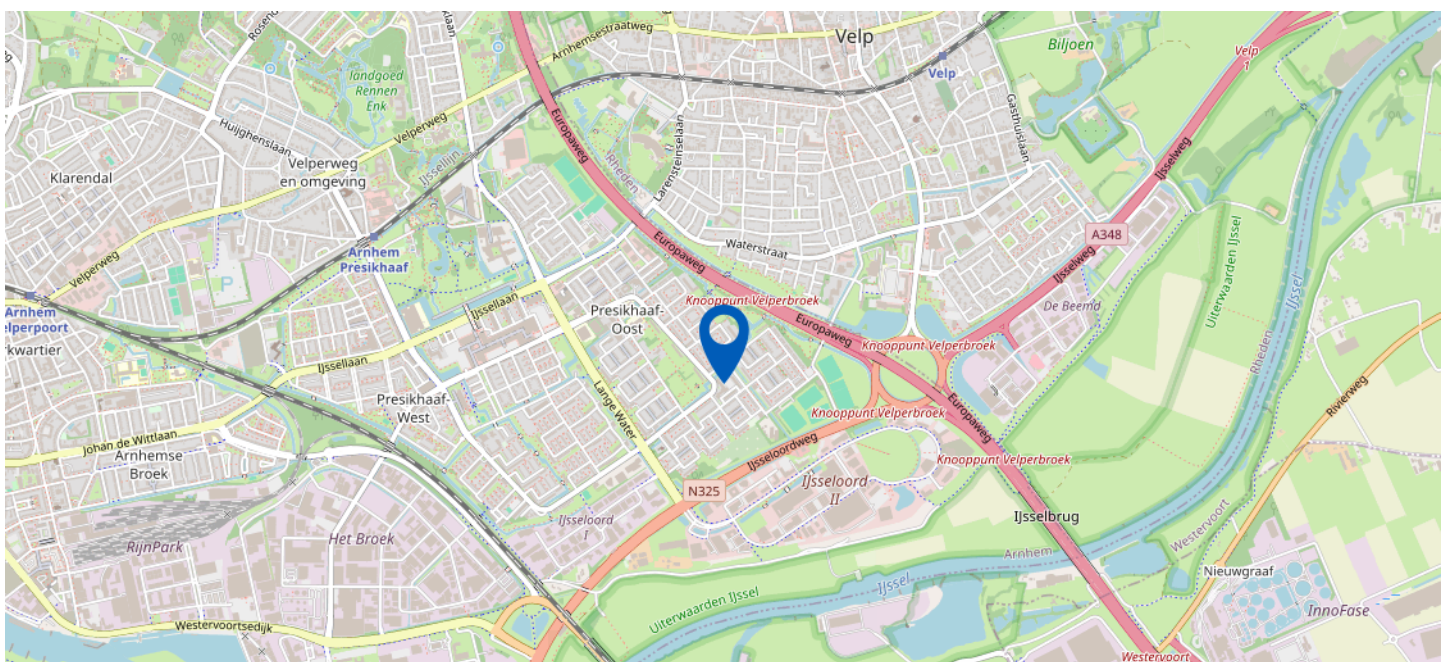
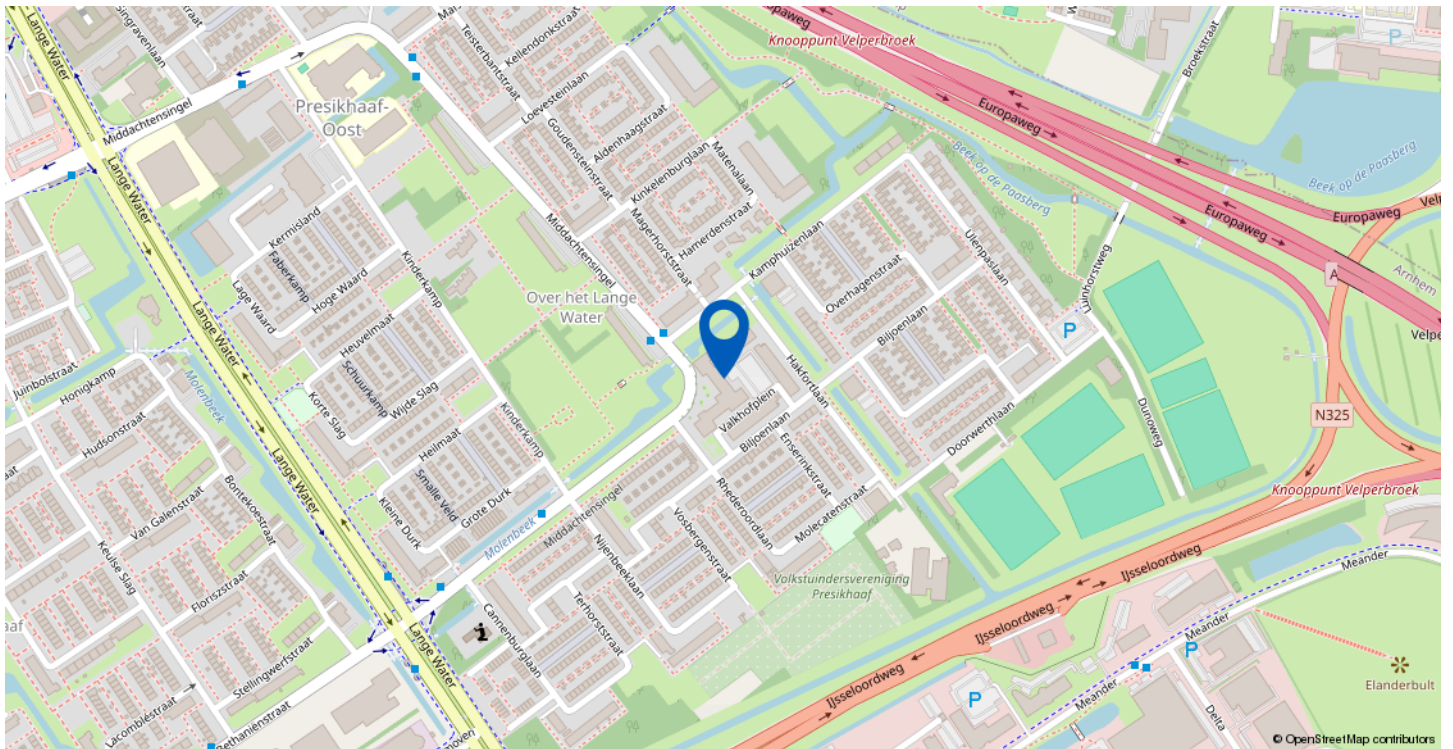








# Locatie

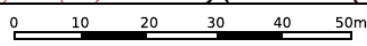
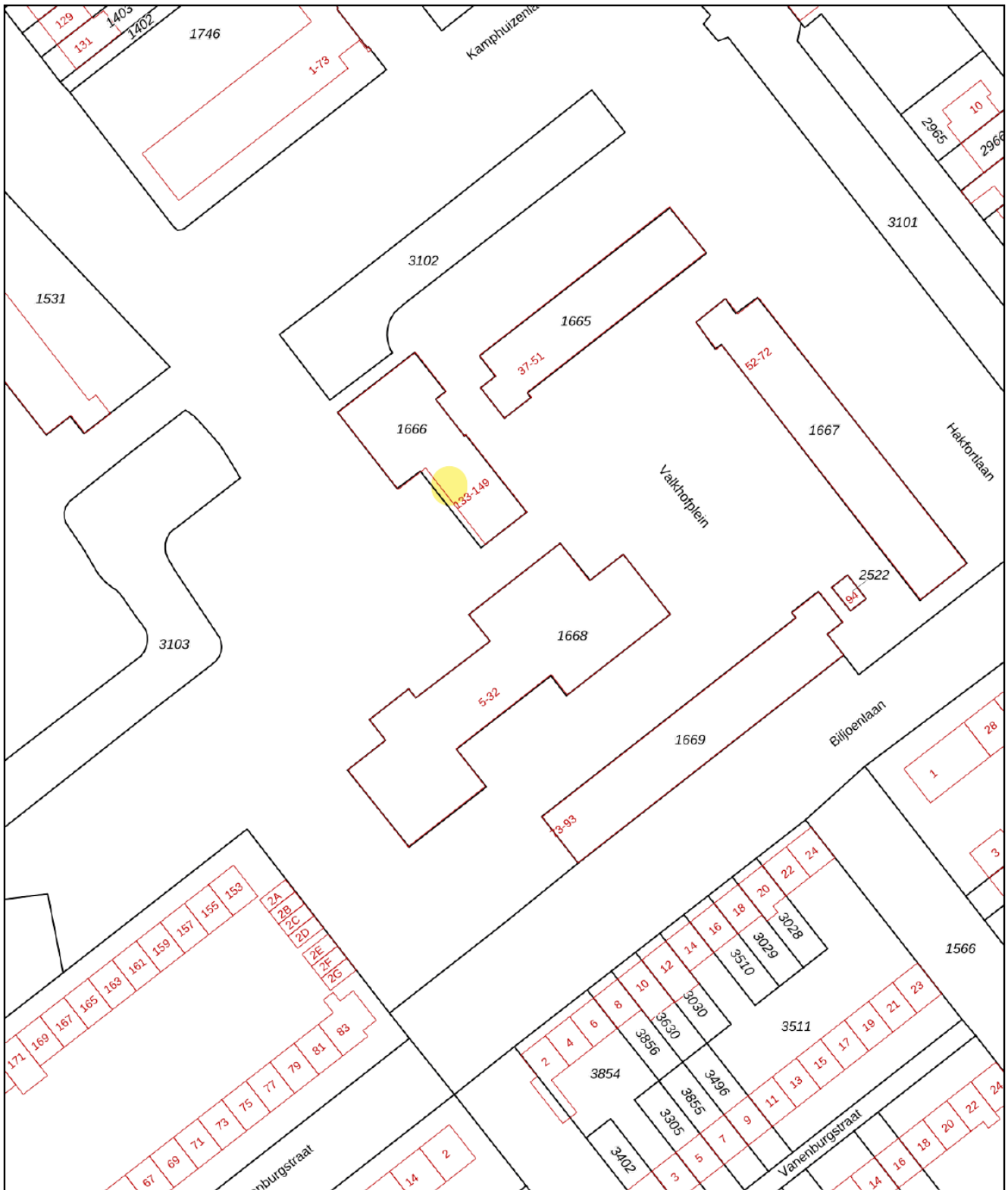


Valkhofplein 11, Arnhem



Kadastrale kaart

Uw referentie: VALKHOFPLEIN 11



<p><b>12345</b> 25</p> <p>— Vastgestelde kadastrale grens — Voorlopige kadastrale grens — Administratieve kadastrale grens — Bebouwing</p>	<p>Deze kaart is noordgericht</p> <p>Perceelnummer</p> <p>Huisnummer</p>	<p>Schaal 1: 1000</p> <p>Kadastrale gemeente Arnhem</p> <p>Sectie T</p> <p>Perceel 1666</p>	
--	--	---	--

Voor een eensluidend uittreksel, geleverd op 3 mei 2024  
De bewaarder van het kadaster en de openbare registers

Aan dit uittreksel kunnen geen betrouwbare maten worden ontleend.  
De Dienst voor het kadaster en de openbare registers behoudt zich de intellectuele eigendomsrechten voor, waaronder het auteursrecht en het databankenrecht.

# PLATTEGROND APPARTEMENT

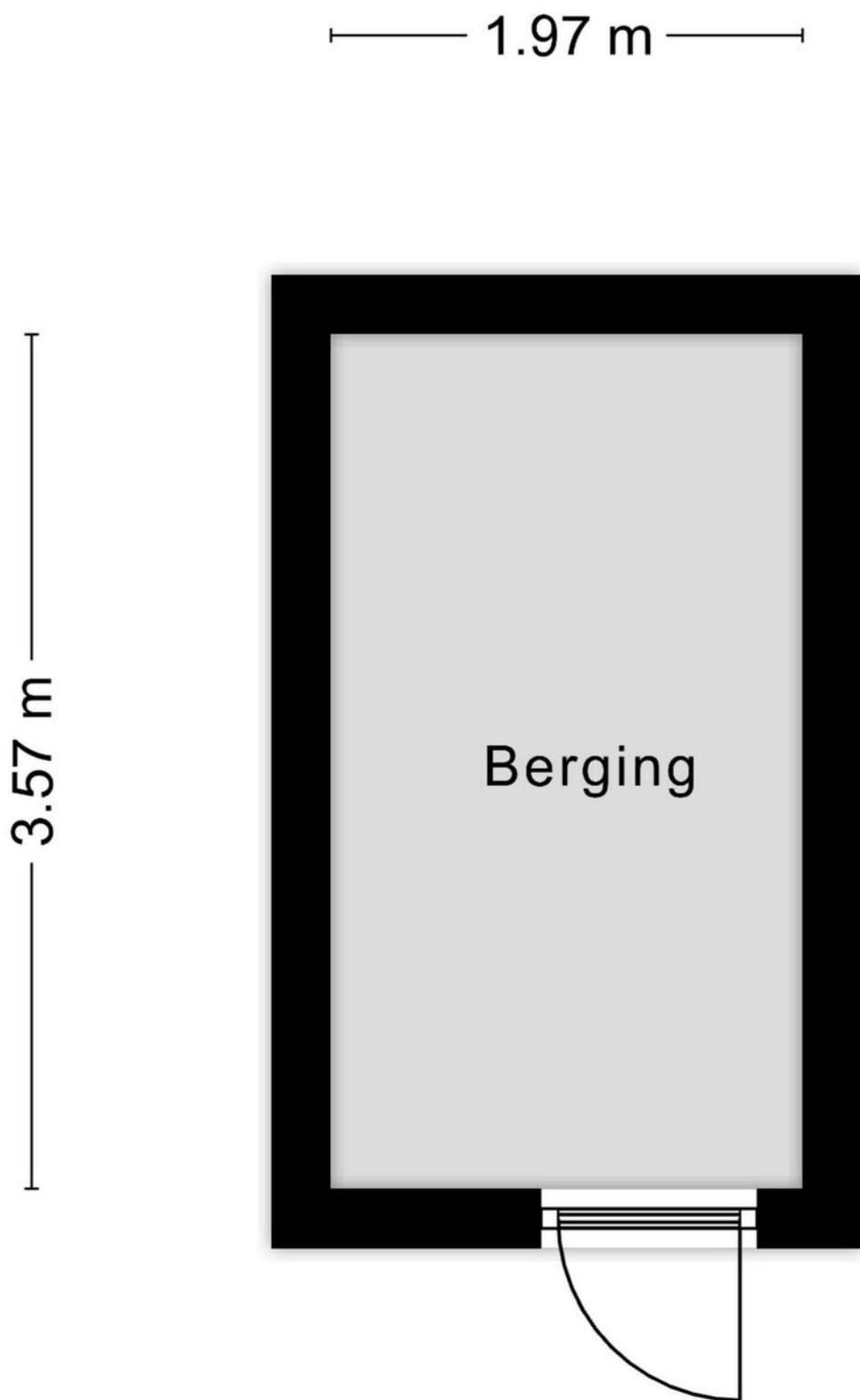


Aan de plattegronden kunnen geen rechten worden ontleend  
 © Zibber www.zibber.nl

# PLATTEGROND APPARTEMENT 3D



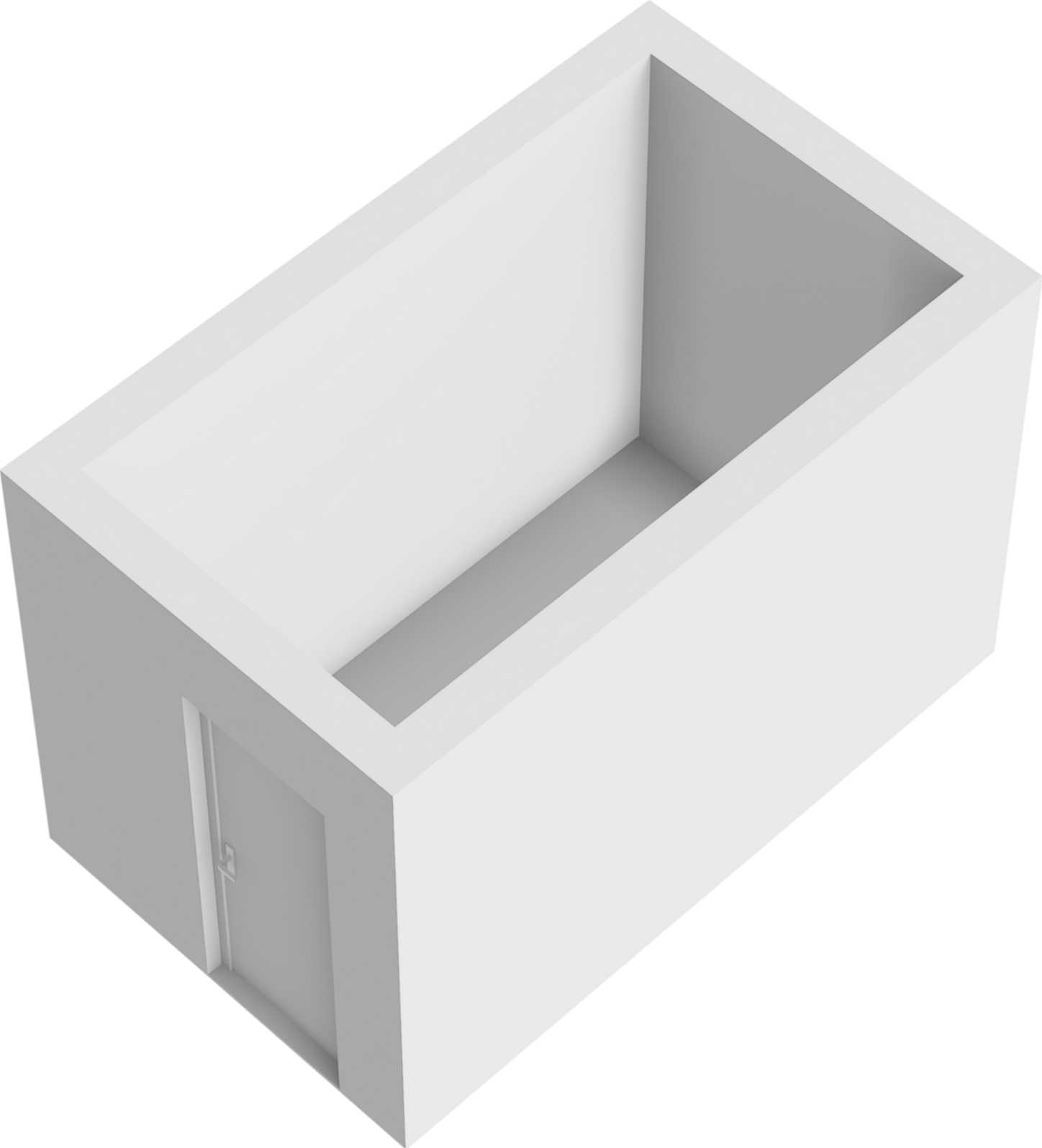
# PLATTEGROND BERGING



Aan de plattegronden kunnen geen rechten worden ontleend

© Zibber [www.zibber.nl](http://www.zibber.nl)

PLATTEGROND BERGING 3D



# LIJST VAN ZAKEN

	Blijft achter	Gaat mee	Ter overname
<b>Woning - Keuken</b>			
Keukenblok (met bovenkasten)	X		
Keuken (inbouw)apparatuur, te weten			
- kookplaat	X		
- afzuigkap	X		
- combi-oven/combimagnetron	X		
- koelkast	X		
- vaatwasser	X		
<b>Woning - Sanitair/sauna</b>			
Toilet met de volgende toebehoren			
- toilet	X		
- toiletrolhouder	X		
<b>Woning - Exterieur/installaties/veiligheid/energiebesparing</b>			
Rookmelders	X		
Warmwatervoorziening, te weten			
- boiler	X		



de sleutel tot nieuw woongeluk!

#### BELANGRIJKE INFORMATIE

Bij woningen ouder dan 30 jaar wordt standaard de "ouderdomsclausule" opgenomen. Deze luidt: Het is koper bekend dat de onroerende zaak meer dan (...) jaar oud is, wat betekent dat de eisen die aan de bouwkwaliteit gesteld mogen worden aanzienlijk lager liggen dan bij nieuwe woningen. In afwijking van artikel 6.3. van deze koopakte en artikel 7:17 lid 1 en 2 BW komt het geheel of ten dele ontbreken van één of meer eigenschappen van de onroerende zaak voor normaal en bijzonder gebruik en het eventueel anderszins niet-beantwoorden van de zaak aan de overeenkomst voor rekening en risico van koper.

Bij woningen met een eerder bouwjaar dan 2005 wordt standaard de "asbestclausule" opgenomen. Deze luidt: In de onroerende zaak kunnen asbesthoudende stoffen/ materialen aanwezig zijn. Indien deze worden verwijderd dienen door koper maatregelen en voorzieningen te worden getroffen die de wetgeving voorschrijft. Koper verklaart met deze wetgeving bekend te zijn en aanvaardt alle aansprakelijkheid en gevolgen die uit de aanwezigheid van asbest en/of de verwijdering van asbest uit de onroerende zaak kan voortvloeien. In afwijking van artikel 6.3. van deze koopakte en artikel 7:17 lid 1 en 2 BW komt het geheel of ten dele ontbreken van één of meer eigenschappen van de onroerende zaak voor normaal en bijzonder gebruik en het eventueel anderszins niet-beantwoorden van de zaak aan de overeenkomst als gevolg van de aanwezigheid van enig asbest in welke samenstelling en/of op welke plaats dan ook voor rekening en risico van koper.

De Meetinstructie is gebaseerd op de NEN2580. De Meetinstructie is bedoeld om een meer eenduidige manier van meten toe te passen voor het geven van een indicatie van de gebruiksoppervlakte. De Meetinstructie sluit verschillen in meetuitkomsten niet volledig uit, door bijvoorbeeld interpretatieverschillen, afrondingen of beperkingen bij het uitvoeren van de meting.

De koper kiest binnen 2 weken na het ondertekenen van de koopovereenkomst een notaris voor de overdracht van het onroerend goed. Indien de koper een notaris kiest met een vestigingsplaats die meer dan 15 km van het verkochte gelegen is, dan komen de kosten van volmacht(en) van de verkoper voor rekening van de koper.



de sleutel tot nieuw woongeluk!

Bults Makelaardij is gevestigd in Velp en ons werkgebied is: Velp, Arnhem, Rozendaal, Rheden, De Steeg, Ellecom, Dieren, Spankeren, Doesburg, Giesbeek, Angerlo, Lathum, Zevenaar, Groessen, Duiven, Westervoort, Huissen, Elden, Oosterbeek, Heveadorp, Doorwerth, Renkum en Heelsum.

Het kantoor adviseert en bemiddelt bij de aan- en verkoop van woningen en vastgoed voor het midden- en kleinbedrijf. Werkelijke aandacht voor de klant en diens wensen vormen de basis voor een geslaagde samenwerking. Kenmerkend voor het kantoor zijn de lokale kennis en de korte lijnen tussen klant en makelaar: de eerste vereisten voor een degelijk advies.

Deze brochure geeft u een indruk van de woning en vormt slechts een uitnodiging tot bezichtiging.

De plattegronden in deze brochure zijn ter indicatie en geproduceerd voor promotionele doeleinden. Aan deze brochure en plattegronden kunnen geen rechten worden ontleend.

Wij adviseren u een NVM makelaar in te schakelen om u te begeleiden bij de aankoop.

De Algemene Consumentenvoorwaarden NVM zijn van toepassing.

Wij zouden het op prijs stellen wanneer u ons na een bezichtiging op de hoogte brengt van uw bevindingen. Wij kunnen onze opdrachtgever(s) hier dan over informeren.







de sleutel tot nieuw woongeluk!

ROZENDAALSELAAN 23d, 6881 KZ VELP  
T. (026) 382 83 50 | info@bultsmakelaardij.nl

Kijk voor ons complete woningaanbod op [www.bultsmakelaardij.nl](http://www.bultsmakelaardij.nl)

