

**TRAWLERWEG 22**  
**VLAARDINGEN**



Op bedrijventerrein 't Scheur komen regelmatig representatieve kantoorruimtes beschikbaar voor de verhuur. Het betreffen 7 verhuurbare kantoorunits variërend in oppervlaktes vanaf ca. 16 m<sup>2</sup> tot ca. 65 m<sup>2</sup> op de 1e verdieping en 73 m<sup>2</sup> op de bgg. Het is mogelijk om meerdere units te huren, waardoor er een grotere oppervlakte gecreëerd kan worden.

## KANTOORRUIMTE

De kantoorruimtes zijn gelegen op de bgg en 1<sup>e</sup> verdieping en beschikken onder meer over:

- Verlichting;
- Airconditioning;
- Data- en elektra aansluitingen;
- Mechanische ventilatie;
- Brandmelders;
- Wandcontactdozen;
- Elektrische zonwering;
- Gezamenlijke entree met individueel alarm en tagsysteem;
- Gedeelde keuken met vaatwasser en combimagnetron;
- Gedeelde spreekkamer van ca. 22 m<sup>2</sup>;
- Gedeelde toiletruimte;
- Te openen ramen.



## **BOUWJAAR**

Het pand is in 1992 gebouwd en opgeleverd.

---

## **LIGGING EN BEREIKBAARHEID**

De kantoorruimtes zijn gelegen op bedrijventerrein 't Scheur langs de Waterweg. De locatie is goed bereikbaar. Zo is via de Maassluisdijk en de Marathonweg de Rijksweg A20 op enkele autominuten gelegen. Tevens is het terrein aangesloten op onder meer het Deltagebied.

Aan de overzijde van het bedrijventerrein 't Scheur is het metrostation Vlaardingen-West gelegen op bedrijventerrein "De Vergulde Hand".



---

## BESTEMMING

Conform vigerend bestemmingsplan "De Vergulde Hand Oost" is op de locatie bedrijvigheid tot en met categorie 3.1 toegestaan.

---

## HUURPRIJS

De huurprijs van de kantoorruimtes bedraagt vanaf € 225,- per maand inclusief servicekosten excl. BTW. Huurder dient zelf voor internet te zorgen. In onderstaande tabel zijn de huurprijzen excl. BTW weergegeven per beschikbare unit.

## TRAWLERWEG 22, VLAARDINGEN

Unit	Oppervlakte in m2	Prijs per maand	Bechikbaarheid
101	65		Verhuurd
102	22		Verhuurd
103	35		Verhuurd
104	35		Verhuurd
108	16		Verhuurd
104 bbg	73		Verhuurd
113	22	Gezamenlijke spreekkamer	

---

### ENERGIELABEL

Het object beschikt over energielabel A, geldig tot 25-10-2029.

---

### HUURGARANTIE

Een bankgarantie of waarborgsom ter grootte van een betalingsverplichting van drie maanden huur inclusief BTW.

---

### HUURINGANGSDATUM

In overleg.

---

### HURTERMIJN

5 jaar met een aansluitende verlengingsperiode van telkens 5 jaar. Andere termijnen zullen te allen tijde met de eigenaar besproken dienen te worden.

---

## **HUUROVEREENKOMST**

De te sluiten huurovereenkomst zal worden opgemaakt conform het model dat door de Raad van Onroerende Zaken met bijbehorende Algemene Bepalingen is vastgesteld in februari 2015.

---

## **HUURBETALING**

Per maand vooruit.

---

## **HUURPRIJSHERZIENING**

Jaarlijks, voor het eerst één jaar na datum huuringang, op basis van de wijziging van het maandindexcijfer volgens de consumentenprijs index (CPI) reeks alle huishoudens (2015 = 100), gepubliceerd door het Centraal Bureau voor de Statistiek (CBS), met dien verstande, dat de huurprijs nimmer zal dalen beneden de laatst geldende huurprijs.

---

## **OMZETBELASTING**

Over de huurprijs is BTW verschuldigd. Uitgangspunt bij het tot stand komen van een huurovereenkomst is, dat huurder het gehuurde voor 90% of meer gebruikt voor met BTW belaste prestaties. Huurder zal zich zoveel als in zijn vermogen ligt inspannen om ervoor te zorgen dat niet van dit standpunt wordt afgeweken. Indien op enig moment een situatie aan de zijde van de huurder intreedt waardoor geen recht meer wordt gedaan aan dit uitgangspunt, is huurder gehouden om het daaruit voor verhuurder voortvloeiende nadeel te vergoeden.

---

## **COURTAGE**

Indien door bemiddeling van GW makelaars bij dit object een transactie tot stand wordt gebracht, dan zult u ons hiervoor geen kosten of courtage verschuldigd zijn.

---

## **VOORBEHOUD**

Eventuele transacties dienen ter goedkeuring voorgelegd te worden aan opdrachtgever c.q. eigenaar van het gebouw.

## ALGEMEEN

De informatie omtrent voormeld onroerend goed is met zorg samengesteld, maar voor de juistheid ervan kan door GW makelaars geen aansprakelijkheid worden aanvaard, noch kan aan de vermelde gegevens enig recht worden ontleend. Nadrukkelijk is vermeld dat deze informatieverstrekking niet als een aanbieding of offerte mag worden beschouwd.

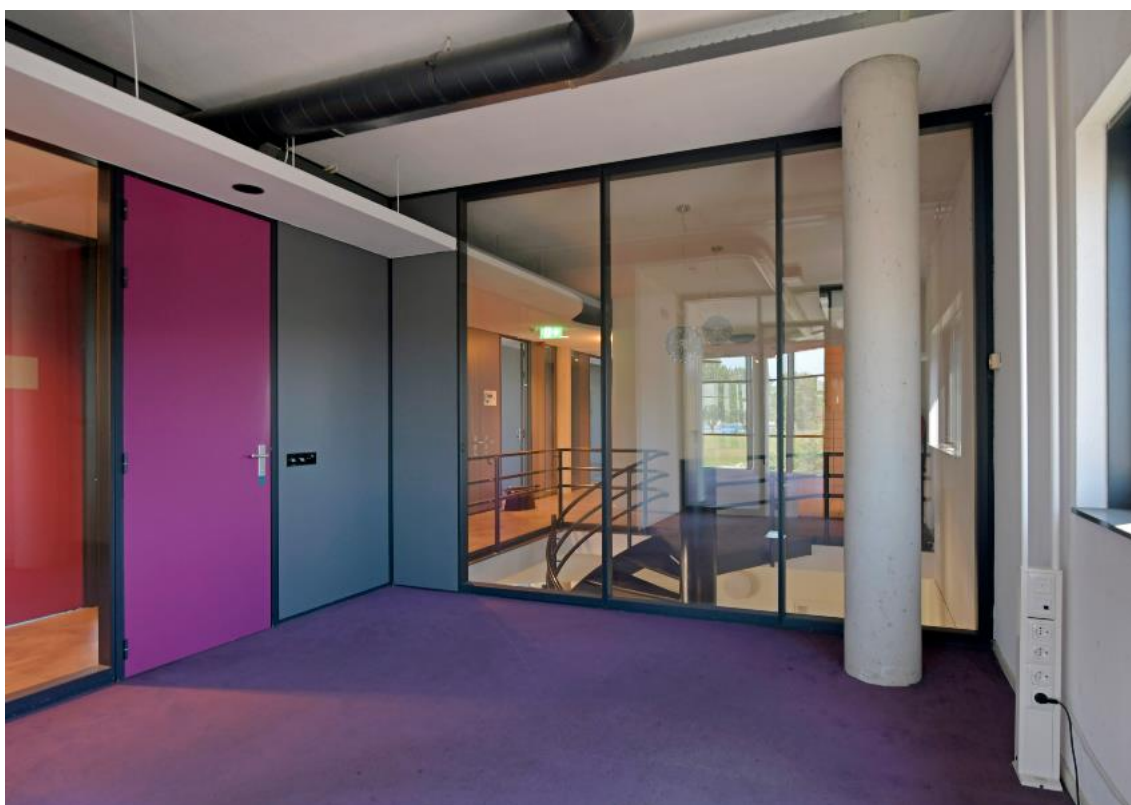
---

## MEER INFORMATIE

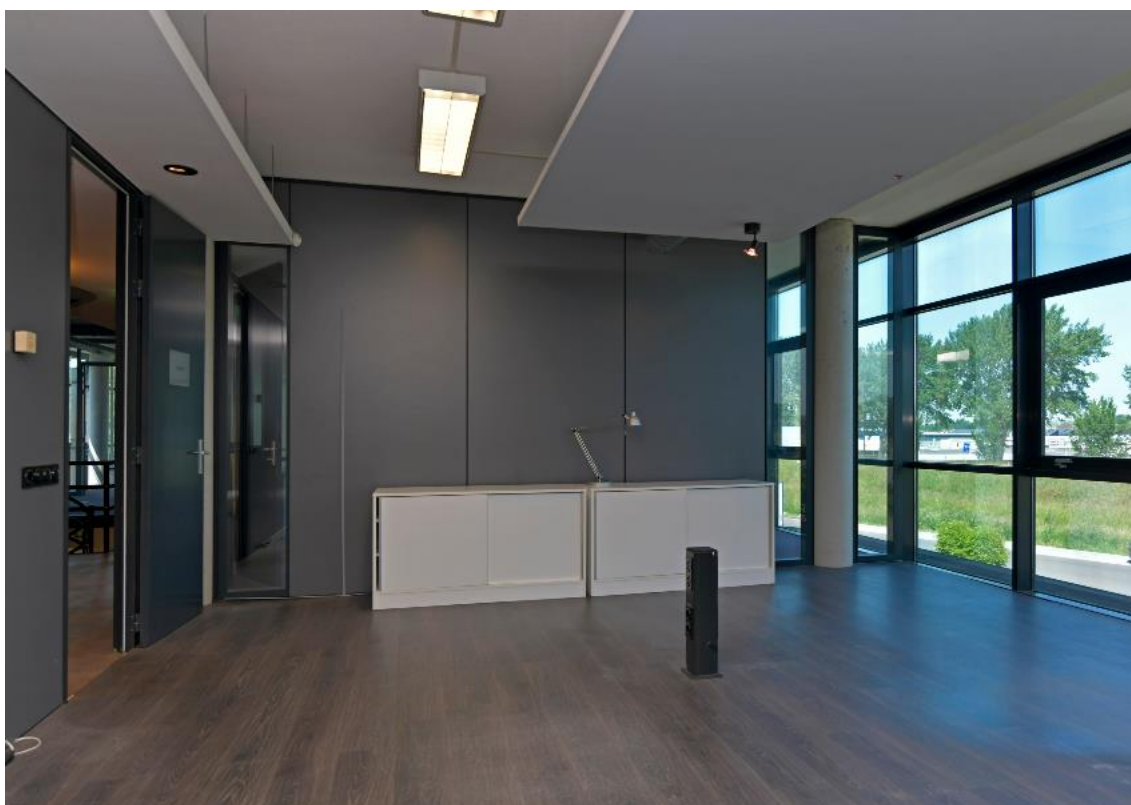
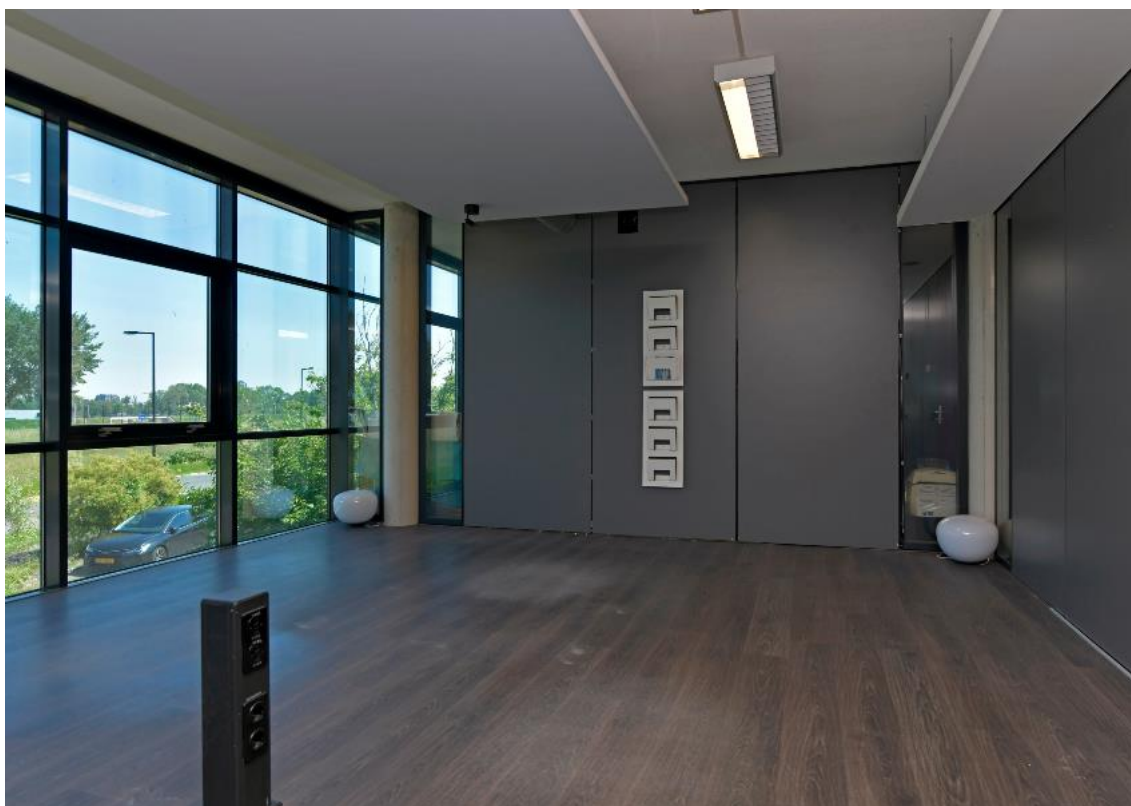
GW makelaars is uw bedrijfsmakelaar voor regio Vlaardingen en omstreken. Ons team is u ook graag van dienst met uw verkoop, aankoop, verhuur, aanhuur, vastgoedbelegging of vastgoedadvies.

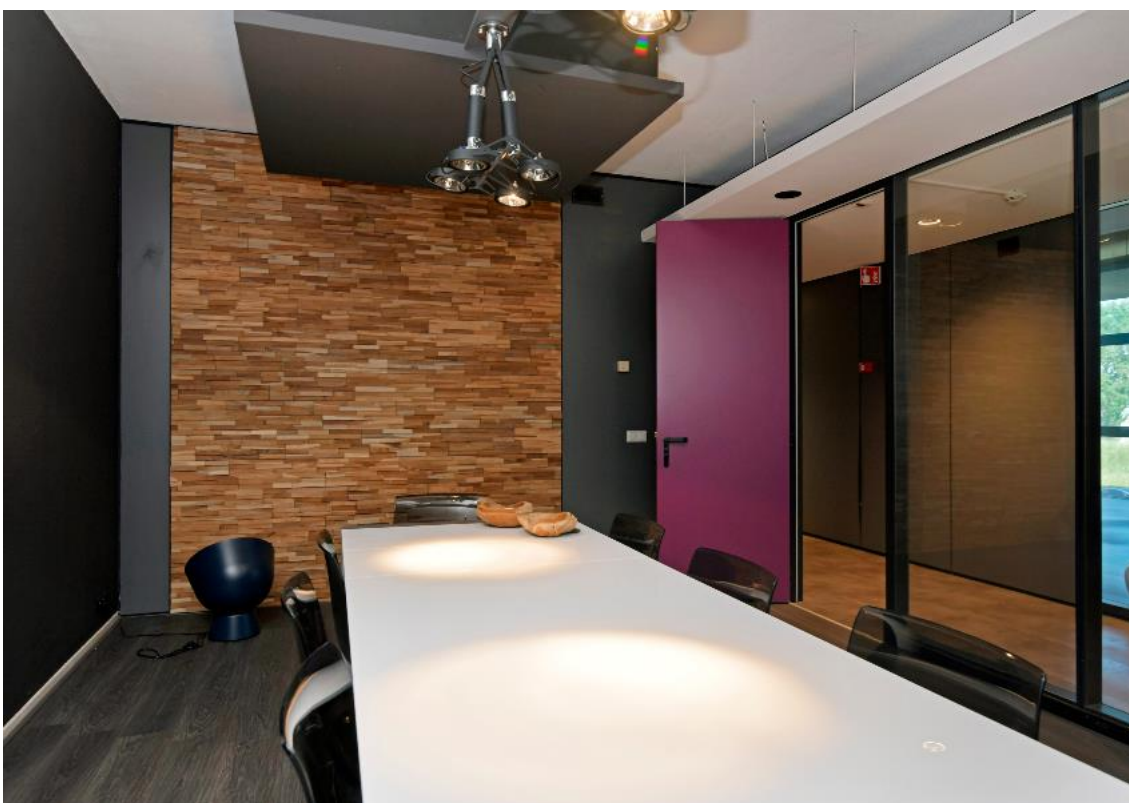
### NEEM CONTACT MET ONS OP!

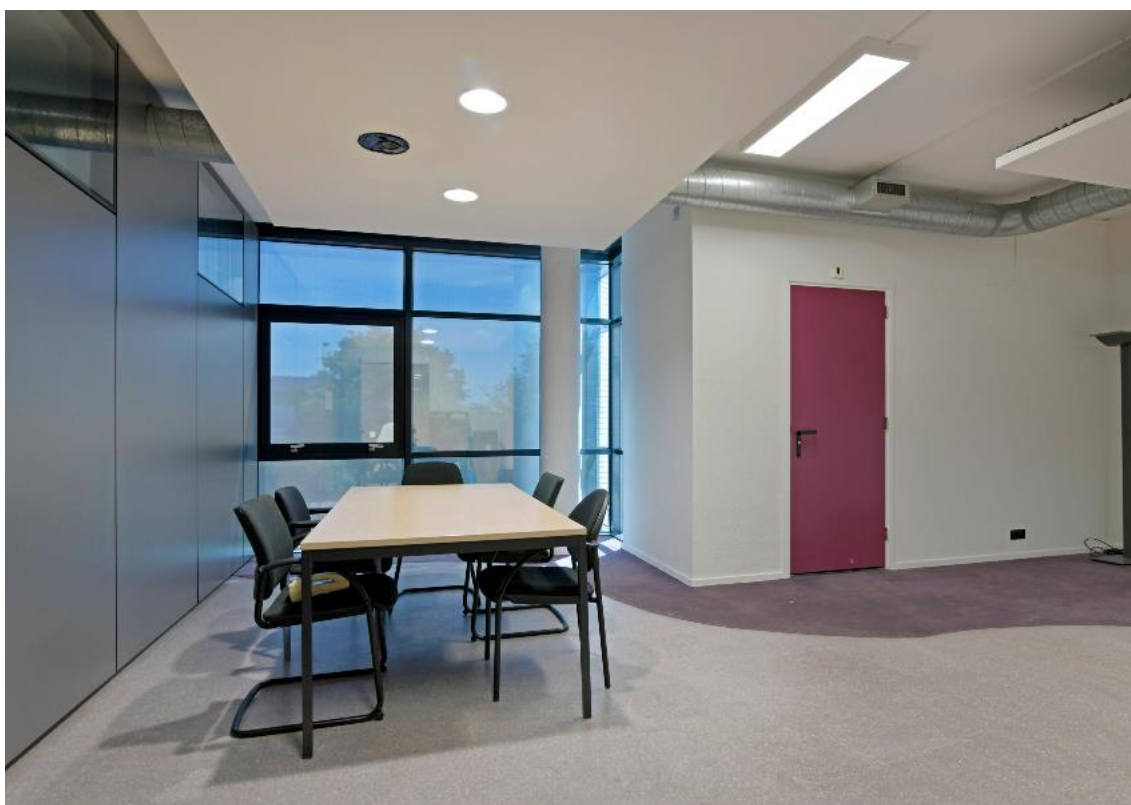
-  4<sup>e</sup> Industriestraat 31-33, 3133 EK Vlaardingen
-  010-2480220
-  [www.gwmakelaars.nl](http://www.gwmakelaars.nl)
-  [info@gwmakelaars.nl](mailto:info@gwmakelaars.nl)





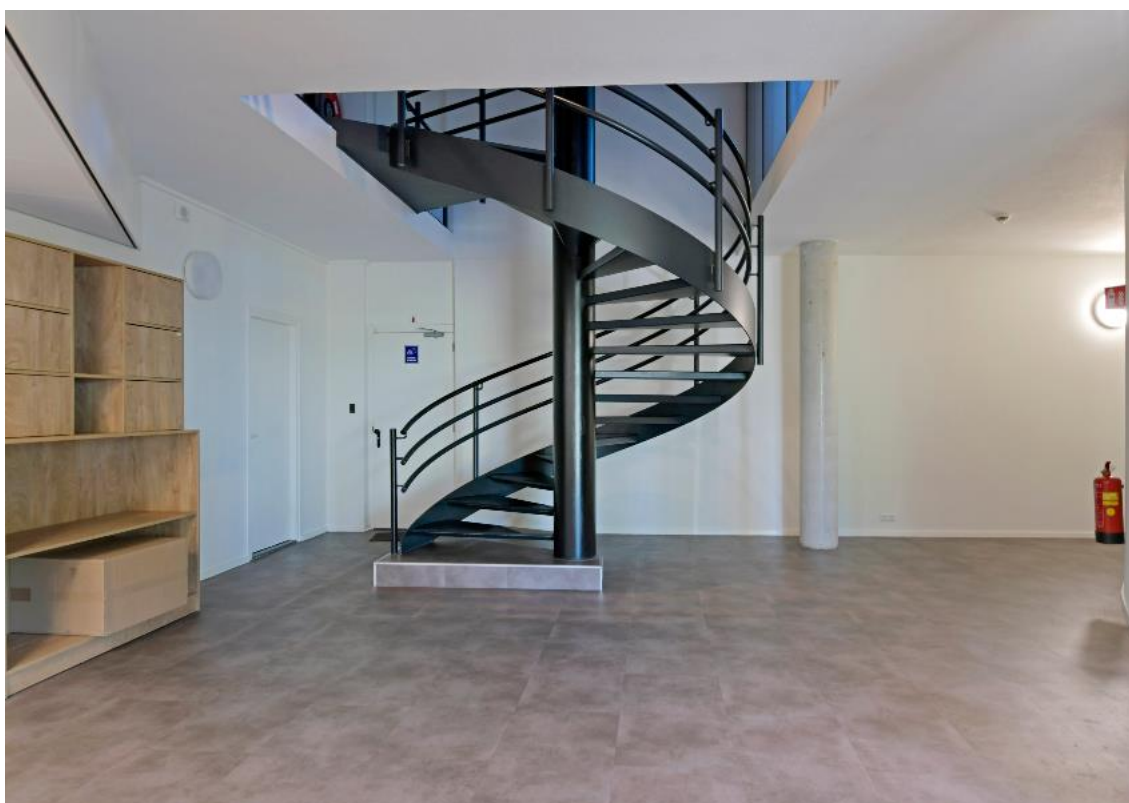






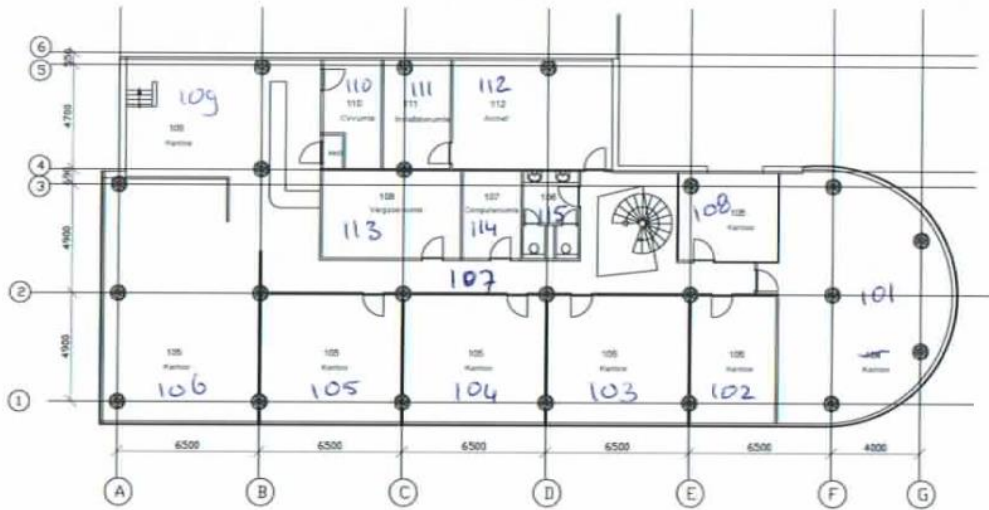




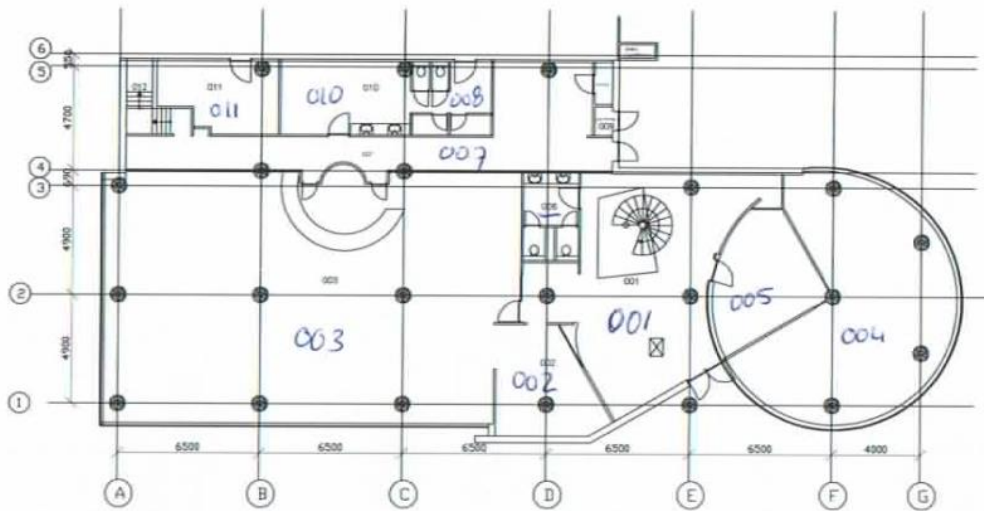




**TEKENINGEN / PLATTEGRONDEN**



Eerste verdieping



Begane grond