



MAKELAAR  
**André**

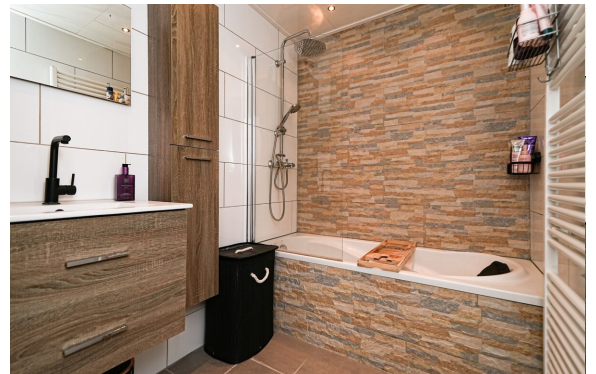


Scan mij!



**Meent 24, 3353 HA,  
Papendrecht**

**€ 255.000,- k.k.**



- |                   |                           |                |          |
|-------------------|---------------------------|----------------|----------|
| ● Soort woning    | <b>Appartement</b>        | ● Energielabel | <b>C</b> |
| ● Woonoppervlakte | <b>55.5 m<sup>2</sup></b> | ● Kamers       | <b>2</b> |

**Meer weten over deze woning?**

[www.meent24.nl](http://www.meent24.nl)

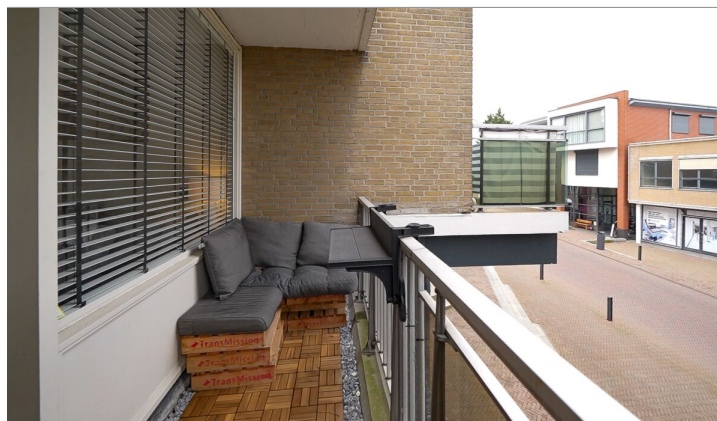


MAKELAAR  
**André**

## Kenmerken

Aanvaarding	In overleg
Bouwjaar	1978
Soort bouw	Appartement
Woonoppervlakte	55.5 m <sup>2</sup>
Inhoud	172 m <sup>3</sup>
Aantal kamers	2 kamers
Aantal slaapkamers	1 slaapkamer
Aantal woonlagen	1 woonlaag
Energielabel	C
Verwarming	CV ketel
Warm water	CV ketel
Parkeerfaciliteiten	Openbaar parkeren
Soort dak	Plat dak

Onderhoud binnen	Goed
Onderhoud buiten	Goed
Permanente bewoning	Ja
Huidige bestemming	Bewoning
Voorzieningen	Balkon, Kabel TV, Lift, Internet connectie, PhoneLine, Schuur/berging
Gemeente	Papendrecht





MAKELAAR  
**André**

## Omschrijving

Welkom in dit verrassend ruime en instapklare 2-kamerappartement, midden in het levendige hart van Papendrecht. Hier woon je letterlijk om de hoek van winkelcentrum De Meent, met een breed aanbod aan winkels en gezellige horecagelegenheden. Alles binnen handbereik – precies zoals je het wilt.

De afgesloten centrale entree met videofooninstallatie zorgt voor een veilige en verzorgde eerste indruk. Vanuit hier bereik je eenvoudig de lift of het trappenhuis richting het appartement.

Eenmaal binnen valt direct de nette afwerking op. De hal biedt toegang tot alle vertrekken en is voorzien van een moderne laminaatvloer, strakke wandafwerking en een verzorgd plafond. Praktisch detail: de meterkast is up-to-date en er is een handige bergkast aanwezig.

Het toilet is modern uitgevoerd met een wandcloset en fonteintje, afgewerkt in een frisse combinatie van tegels en voorzien van inbouwspots – strak en stijlvol.

De royale woonkamer van maar liefst 32 m<sup>2</sup> is dé plek om te ontspannen. Dankzij het grote raam en de schuifpui is het hier heerlijk licht. De open keuken sluit naadloos aan en is voorzien van alle gemakken: een inductiekookplaat, oven, koel-/vriescombinatie en een afzuigkap. De combinatie van witte kastjes en een natuurstenen werkblad geeft het geheel een moderne uitstraling.

Via de schuifpui stap je zo het balkon op – een fijne plek met voldoende privacy én uitzicht. Perfect voor een kop koffie in de ochtendzon of een ontspannen avond.

De slaapkamer is netjes afgewerkt en biedt een rustige plek om tot rust te komen. De moderne badkamer is van alle gemakken voorzien: een wastafelmeubel, ligbad met handdouche, thermostaatkraan en een designradiator. Alles strak afgewerkt met oog voor detail.

Het balkon aan de achterzijde is afgewerkt met bankirai vlonderplanken en biedt een prettige buitenruimte. Daarnaast beschik je over een inpandige berging in de onderbouw, voorzien van elektra – ideaal voor fietsen en extra opslag.

**Heeft u interesse in  
de woning?**

Plan een **bezichtiging**, bel **06 42139808**

En bekijk hier alvast de **woningwebsite**:  
**[www.meent24.nl](http://www.meent24.nl)**



MAKELAAR  
**André**

## Foto's





MAKELAAR  
**André**





MAKELAAR  
**André**





MAKELAAR  
**André**





MAKELAAR  
**André**





MAKELAAR  
**André**





MAKELAAR  
**André**





MAKELAAR  
**André**





MAKELAAR  
**André**





MAKELAAR  
**André**





MAKELAAR  
**André**





MAKELAAR  
**André**





MAKELAAR  
**André**





MAKELAAR  
**André**





MAKELAAR  
**André**





MAKELAAR  
**André**





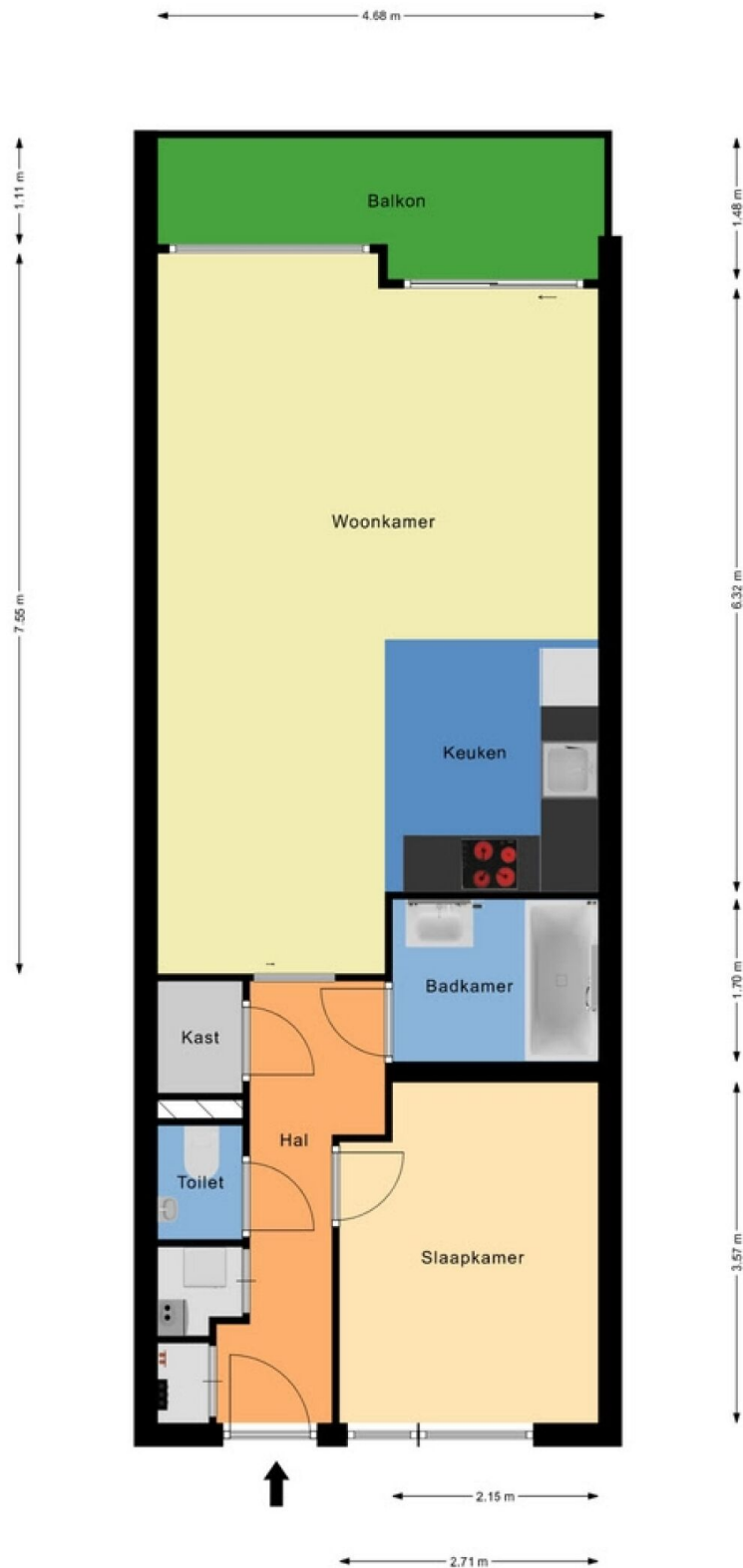
MAKELAAR  
**André**





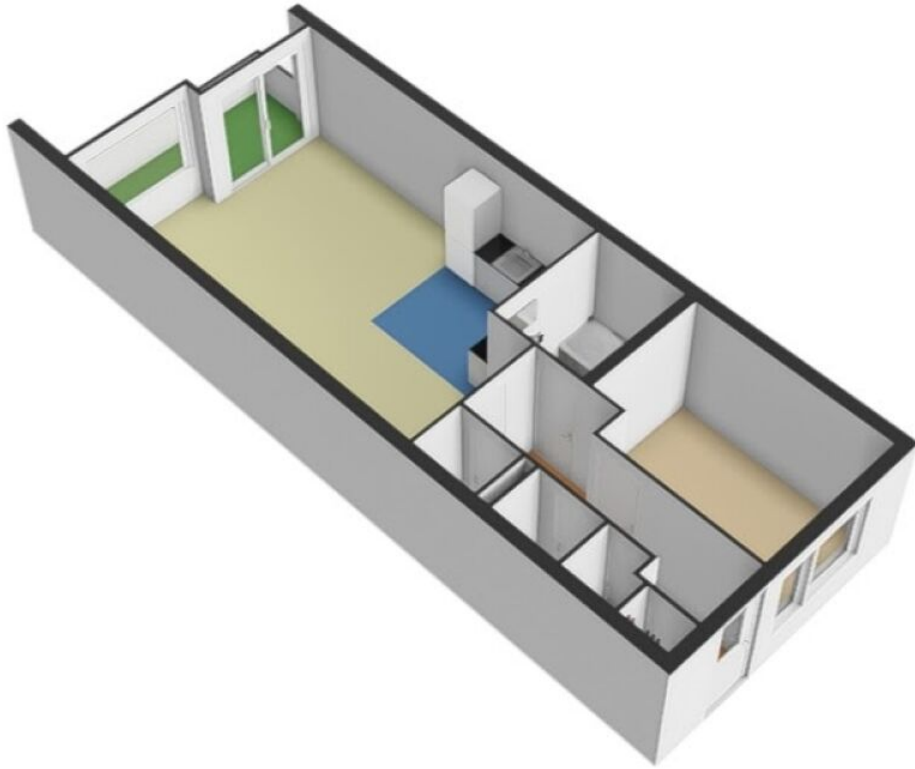
MAKELAAR  
**André**

## Plattegronden





MAKELAAR  
**André**





MAKELAAR  
**André**

Zie jij jezelf hier al wonen?

Is dit jouw droomwoning?  
Wacht dan niet te lang om  
contact op te nemen voor de  
vervolgstappen.

Scan de QR-code  
voor meer  
informatie!



[www.makelaarandre.nl](http://www.makelaarandre.nl)