

TE KOOP



SWEILANDSTRAAT 43

WARMOND

VRAAGPRIJS € 750.000 K.K.





KENMERKEN



BOUWJAAR	1950
WOONOPPERVLAKTE	134 M ²
PERCELOPPERVLAKTE	188 M ²
INHOUD	493 M ³
AANTAL KAMERS	5
AANTAL SLAAPKAMERS	4
SOORT WONING	HERENHUIS
AANTAL WOONLAGEN	3
ISOLATIE	Dakisolatie, Dubbel glas
VERWARMING	C.V.-KETEL
WARM WATER	C.V.-KETEL
EXTERNE BERGRUIMTE	8 M ²
TUIN OPPERVLAKTE	82 M ²
TYPE TUIN	ACHTERTUIN, VOORTUIN

OMSCHRIJVING

Sweilandstraat 43, Warmond

‘Karakteristieke en sfeervolle 2-onder-1 kapwoning met herkenbare, authentieke jaren '50 elementen met een royale leefruimte, vier slaapkamers, een zonnige, groene achtertuin en parkeren op eigen grond in geliefd Warmond’

Aan de Sweilandstraat in Warmond staat deze verrassend ruime en uitstekend onderhouden 2-onder-1-kapwoning met een karaktervolle uitstraling, een royale leefruimte en een prachtige voor- en achtertuin. Dit is zo'n woning die direct goed voelt zodra je voor de deur staat. De mooie straat, het vele groen en de charmante architectuur zorgen samen voor een prettige, rustige sfeer. De huidige bewoners hebben het huis met veel zorg onderhouden, waardoor hier een bijzonder fijne combinatie ontstaat van kwaliteit, sfeer, comfort en praktische leefruimte. Met vier slaapkamers, een royale woonkamer, een moderne badkamer én een diepe, zonnige achtertuin is dit een ideale woning voor gezinnen die ruimte zoeken op een geliefde locatie in Warmond.

Via de ruime entree kom je binnen in een stijlvolle hal met karakteristieke details, een terrazzo vloer, garderoberuimte, toiletruimte met wasbakje en de trapopgang naar boven. Vanuit de hal stap je de royale leefruimte binnen waar direct het gevoel van licht en ruimte opvalt. De woonkamer is bijzonder sfeer- en ingericht met een fraaie houten visgraatvloer, een centrale open haard en grote raampartijen, waarvan sommige met shutters die zorgen voor een prachtige lichtinval. De indeling biedt volop ruimte voor zowel een comfortabele zithoek als een grote eettafel. Aan de achterzijde loopt de leefruimte vloeiend over richting de aanbouw en de keuken, waardoor er een prettige verbinding ontstaat tussen binnen en buiten. Dankzij de grote ramen en de dubbele openslaande deuren voelt de tuin echt als verlengstuk van de woning.

De keuken heeft een lichte, tijdloze uitstraling en beschikt over diverse inbouwapparatuur, veel werkruimte en een prettig uitzicht over de tuin. Door de praktische opstelling is dit een fijne plek voor dagelijks gebruik én wanneer er uitgebreid gekookt wordt. Vanuit de keuken is de

bijkeuken met veel bergruimte, gootsteen, wasmachine/wasdroger-opstelling, combiketel te bereiken. Ook de zonnige achtertuin is hier toegankelijk. Het karakter van het huis vind je terug in de tuin met veel groen, meerdere terrassen, volwassen beplanting en volop privacy. Door de ligging is hier vrijwel de gehele dag zon aanwezig. Achterin de tuin staat bovendien een vrijstaande stenen berging met pannendak die ideaal is voor fietsen, gereedschap en tuinspullen, en tevens toegang geeft tot de achterom.

Op de eerste verdieping bevinden zich drie slaapkamers waarvan twee van goed formaat en een derde die goed als babykamer kan dienen. De twee royale slaapkamers aan de voor- en achterzijde beschikken over een brede raampartij en vaste kastruimte. Ook de derde kamer heeft een prettige lichtinval, deze wordt momenteel gebruikt als extra kleedruimte. De badkamer is ruim opgezet en compleet ingericht met een ligbad, douche en een dubbele wastafel. De afwerking is neutraal en tijdloos. Ook heeft de eerste verdieping een separaat wandtoilet, los van de badkamer.

Op de eerste verdieping is een dakopbouw gerealiseerd en deze verrast opnieuw met veel extra ruimte. Hier bevindt zich een ruime vierde slaapkamer onder de kap met vaste kastruimte en extra bergruimte achter de knieschotten. De ruime overloop wordt momenteel gebruikt als online werkplek en kan ook gebruikt worden als hobbyruimte. Dankzij de ruime dakopbouw met 2 dakkapellen en de kwalitatief hoogwaardige afwerking is ook deze verdieping een volwaardige woonlaag.

Omschrijving

De Sweilandstraat ligt op een bijzonder prettige locatie in Warmond. Een rustige, groene woonomgeving met alle dagelijkse voorzieningen binnen handbereik. Het gezellige dorpscentrum van Warmond, diverse scholen, sportverenigingen en de Kagerplassen liggen allemaal op korte afstand. Voor liefhebbers van varen, wandelen en fietsen is dit een ideale woonomgeving. Ook de bereikbaarheid richting Leiden, Schiphol, Amsterdam en Den Haag is uitstekend via de nabijgelegen uitvalswegen en het station van Sassenheim. Hier woon je rustig en ruim, maar toch centraal in de Randstad.

Bijzonderheden:

- Karakteristieke 2-onder-1 kapwoning met veel sfeer
- Parkeren op eigen grond
- Royale leefruimte met pannen-gedekte uitbouw v.v. Veluxvensters
- Fraaie houten visgraatvloer en open haard
- Vier slaapkamers
- Moderne, complete badkamer
- Diepe en zonnige tuin met veel privacy
- Vrijstaande externe stenen berging met pannendak van ca. 8 m²
- Woonoppervlakte ca. 135 m²
- Gelegen op een geliefde, rustige locatie in Warmond, nabij scholen, winkels, sportverenigingen en de Kagerplassen
- Goede bereikbaarheid richting Leiden, Schiphol, Amsterdam en Den Haag

Vraagprijs voor dit prachtige stukje Warmond is € 750.000,-k.k en de oplevering is in overleg
Bijzonderheden:















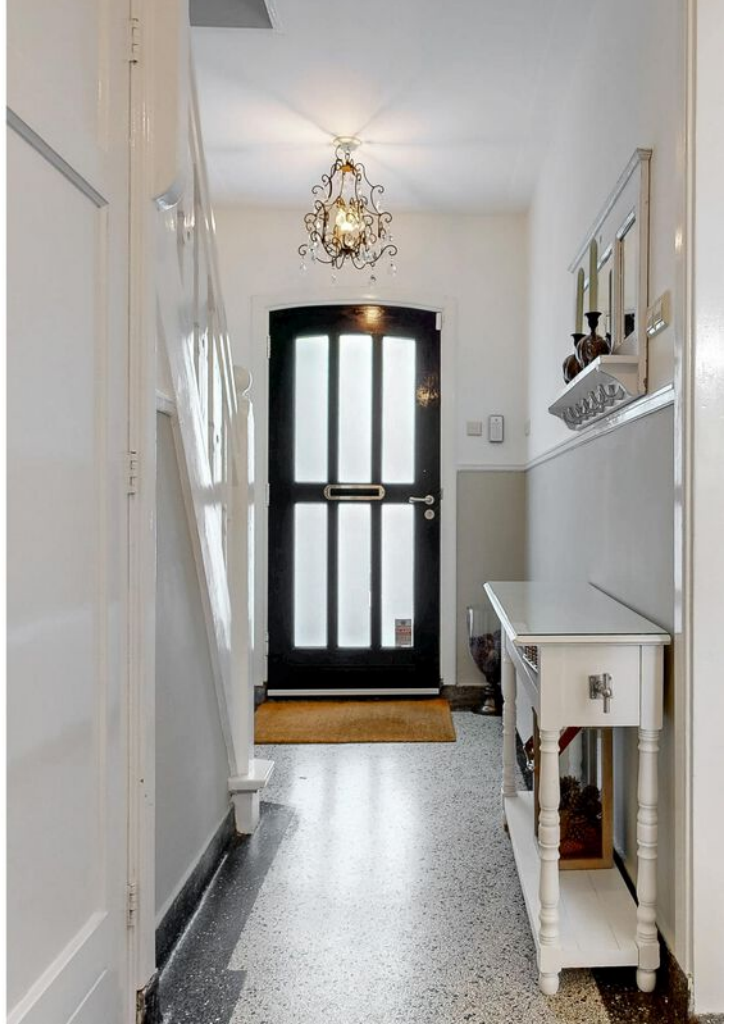










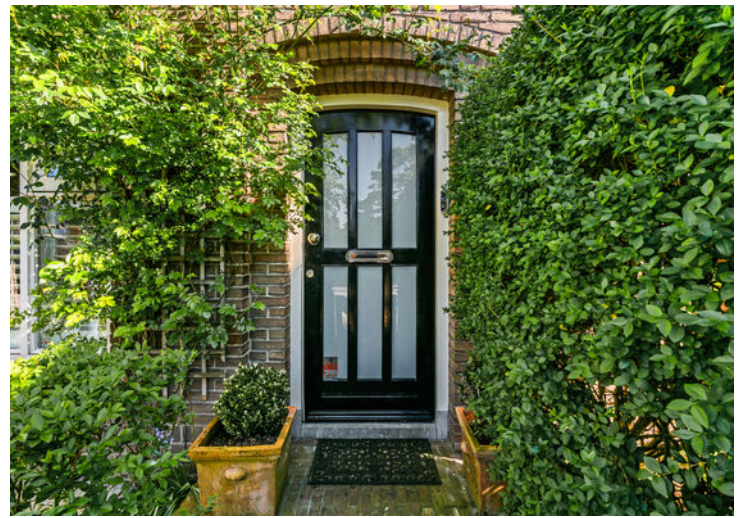
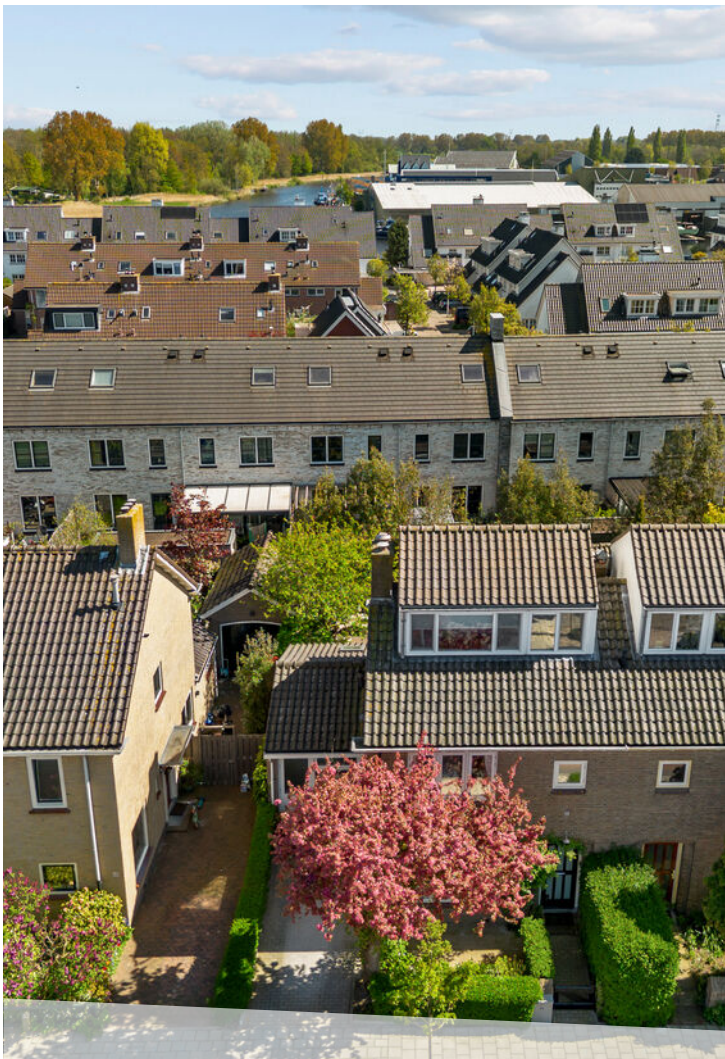








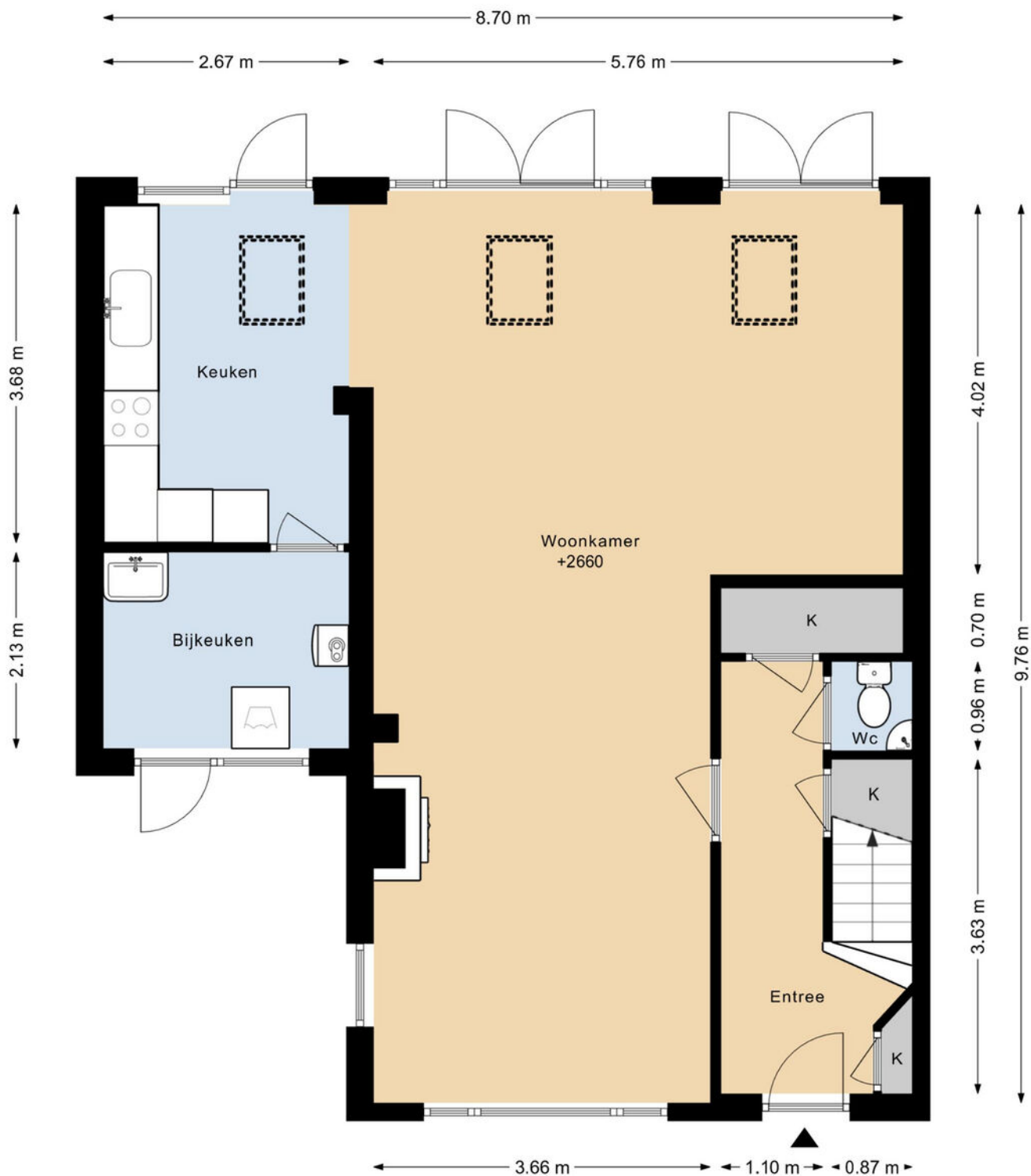






PLATTEGROND

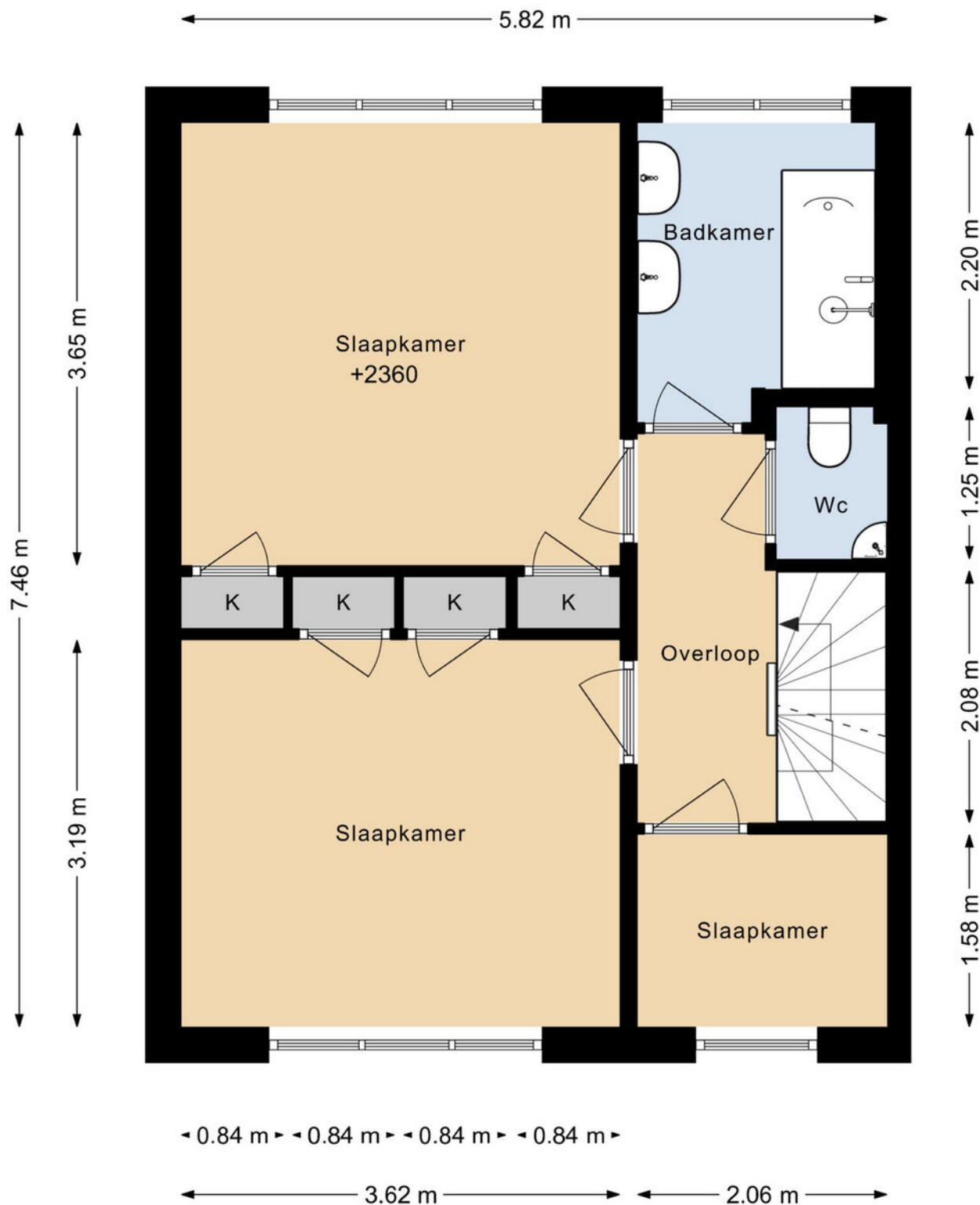
SWEILANDSTRAAT 43 BEGANE GROND



DEZE PLATTEGRONDEN ZIJN MET DE GROOTSTE ZORG
SAMENGESTELD EN DIENEN TER INDICATIE.
ER KUNNEN GEEN RECHTEN AAN WORDEN ONTLEEND.
© WWW.DROOMHUIS360.NL

PLATTEGROND

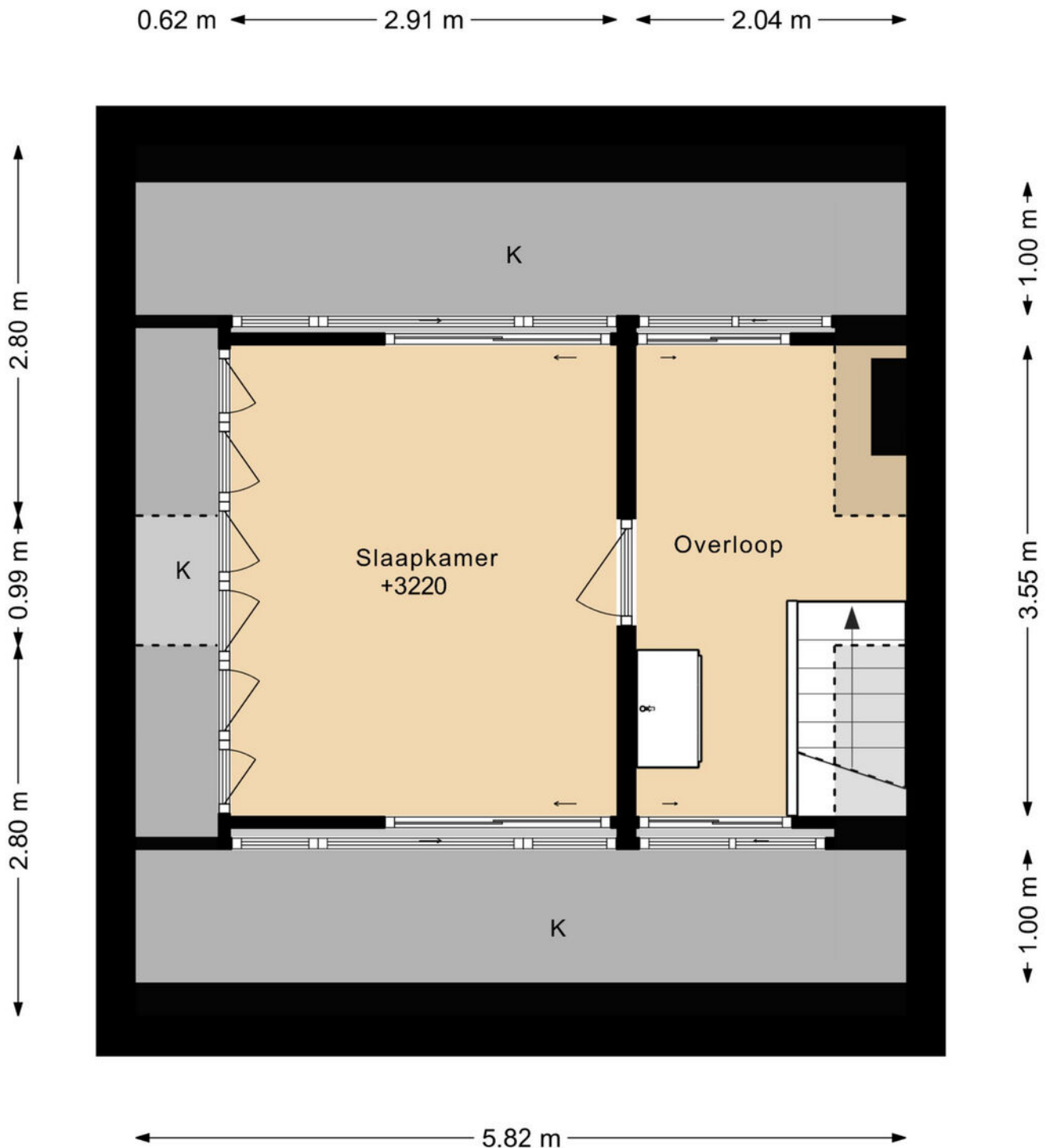
SWEILANDSTRAAT 43 1E VERDIEPING



DEZE PLATTEGRONDEN ZIJN MET DE GROOTSTE ZORG
SAMENGESTELD EN DIENEN TER INDICATIE.
ER KUNNEN GEEN RECHTEN AAN WORDEN ONTLEEND.
© WWW.DROOMHUIS360.NL

PLATTEGROND

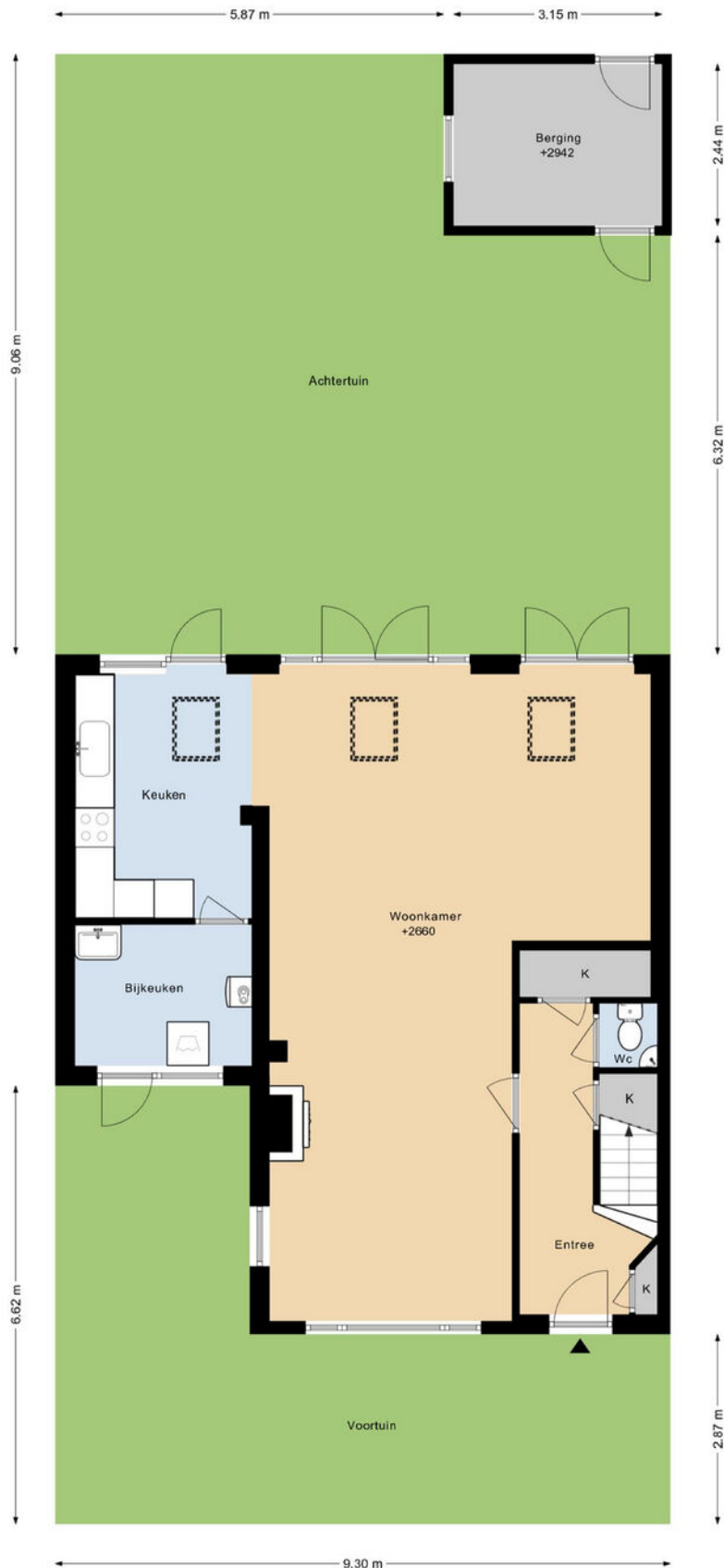
SWEILANDSTRAAT 43 2E VERDIEPING



DEZE PLATTEGRONDEN ZIJN MET DE GROOTSTE ZORG
SAMENGESTELD EN DIENEN TER INDICATIE.
ER KUNNEN GEEN RECHTEN AAN WORDEN ONTLEEND.
© WWW.DROOMHUIS360.NL

PLATTEGROND

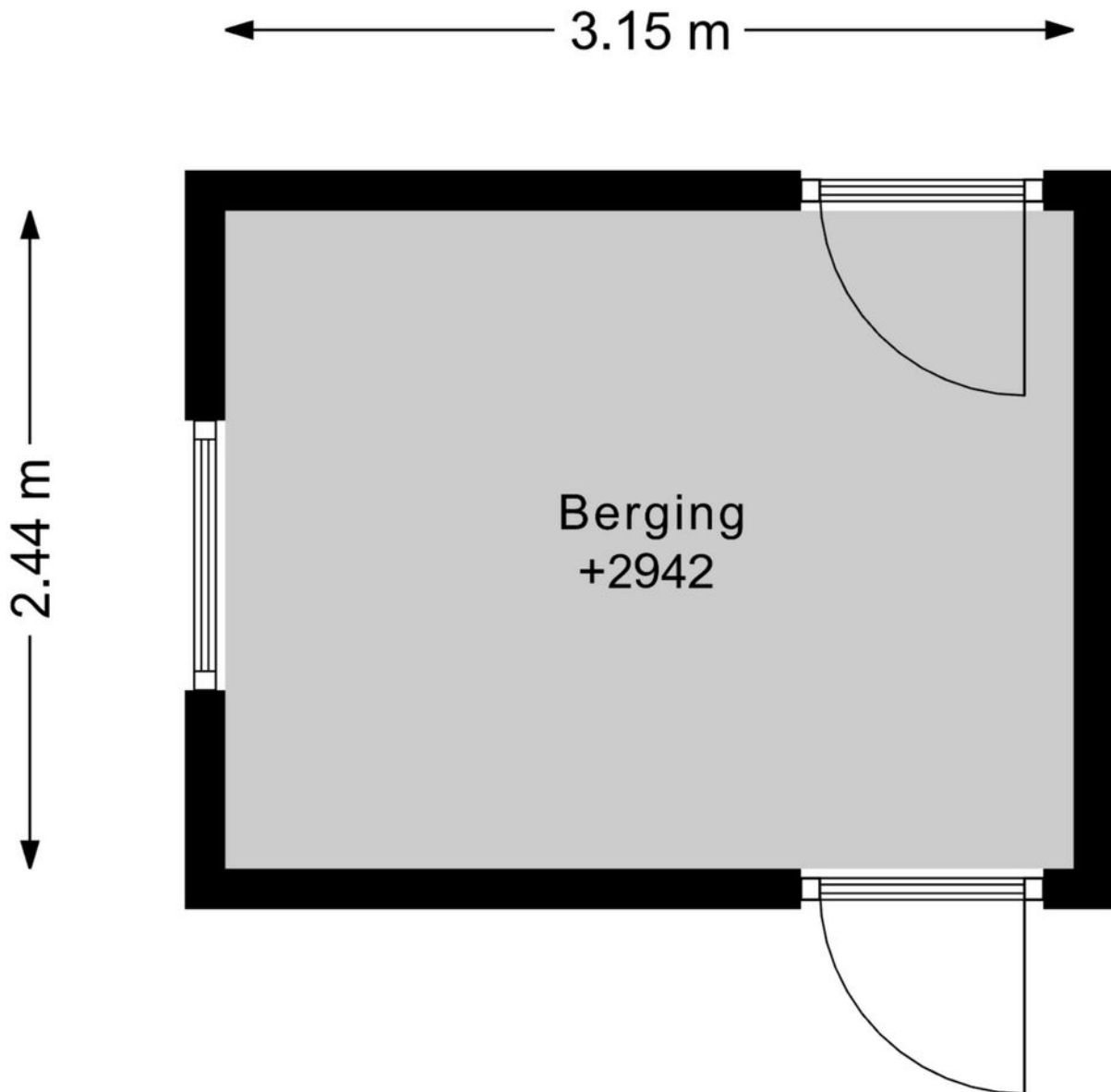
SWEILANDSTRAAT 43 SITUATIE



DEZE PLATTEGRONDEN ZIJN MET DE GROOTSTE ZORG
SAMENGESTELD EN DIENEN TER INDICATIE.
ER KUNNEN GEEN RECHTEN AAN WORDEN ONTLEEND.
© WWW.DROOMHUIS360.NL

PLATTEGROND

SWEILANDSTRAAT 43 BERGING

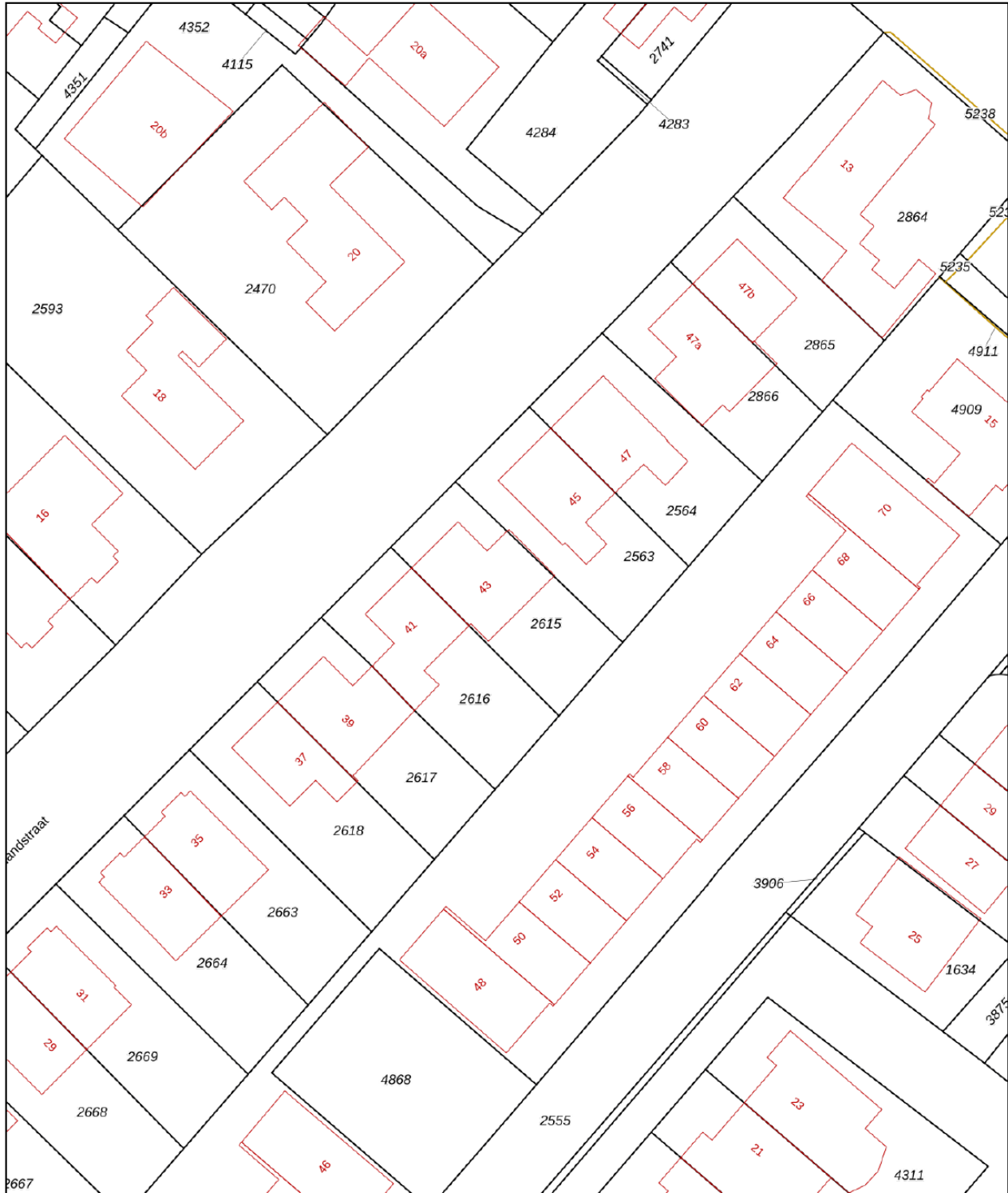


DEZE PLATTEGRONDEN ZIJN MET DE GROOTSTE ZORG
SAMENGESTELD EN DIENEN TER INDICATIE.
ER KUNNEN GEEN RECHTEN AAN WORDEN ONTLEEND.
© WWW.DROOMHUIS360.NL

KADASTRALE KAART


Kadastrale kaart

Uw referentie: Sweilandstraat 43



12345 Perceelnummer	Deze kaart is noordgericht	Schaal 1: 500
25 Huisnummer		
Vastgestelde kadastrale grens		
Voorlopige kadastrale grens		
Administratieve kadastrale grens		
Bebouwing		
	Kadastrale gemeente	Warmond
	Sectie	D
	Perceel	2615

Aan dit uittreksel kunnen geen betrouwbare maten worden ontleend.
De Dienst voor het kadaster en de openbare registers behoudt zich de intellectuele eigendomsrechten voor, waaronder het auteursrecht en het databankenrecht.



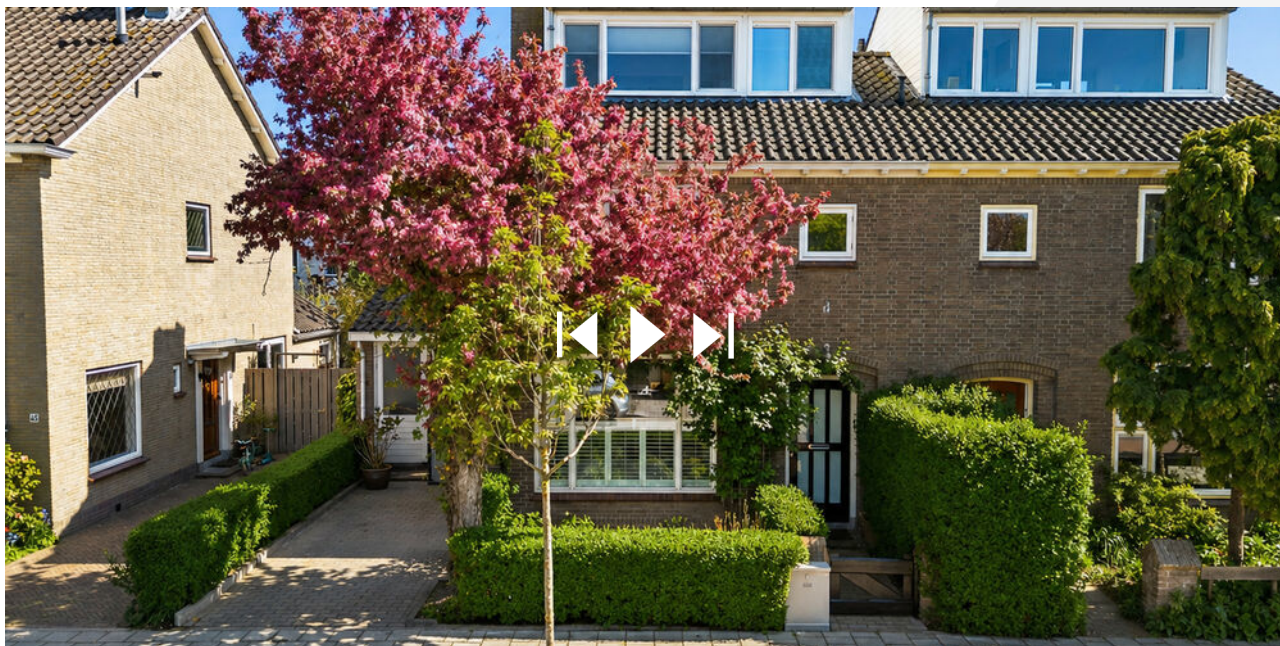
Voor een eensluidend uittreksel, geleverd op 23 april 2026
De bewaarder van het kadaster en de openbare registers

BEKIJK DEZE WONING ONLINE!

<https://new.virres.com/view/3eba123883f6b8>



Sweilandstraat 43, Warmond



SCAN DEZE CODE EN BEKIJK
DE WONING OP JE MOBIEL!



PITCH MAKELAARS

Oosthoutplein 9, 2215VM Voorhout
Hortusplein 6A, 2171CK Sassenheim

+31 252 211 690 info@pitchmakelaars.nl



Zo kan het namelijk ook...

