

Prinses Beatrixstraat 48

Zegveld

Rien Treur Makelaardij



Zoekt u een eengezinswoning, waar u direct uw intrek in kunt nemen? Dan is deze woning wellicht iets voor u!

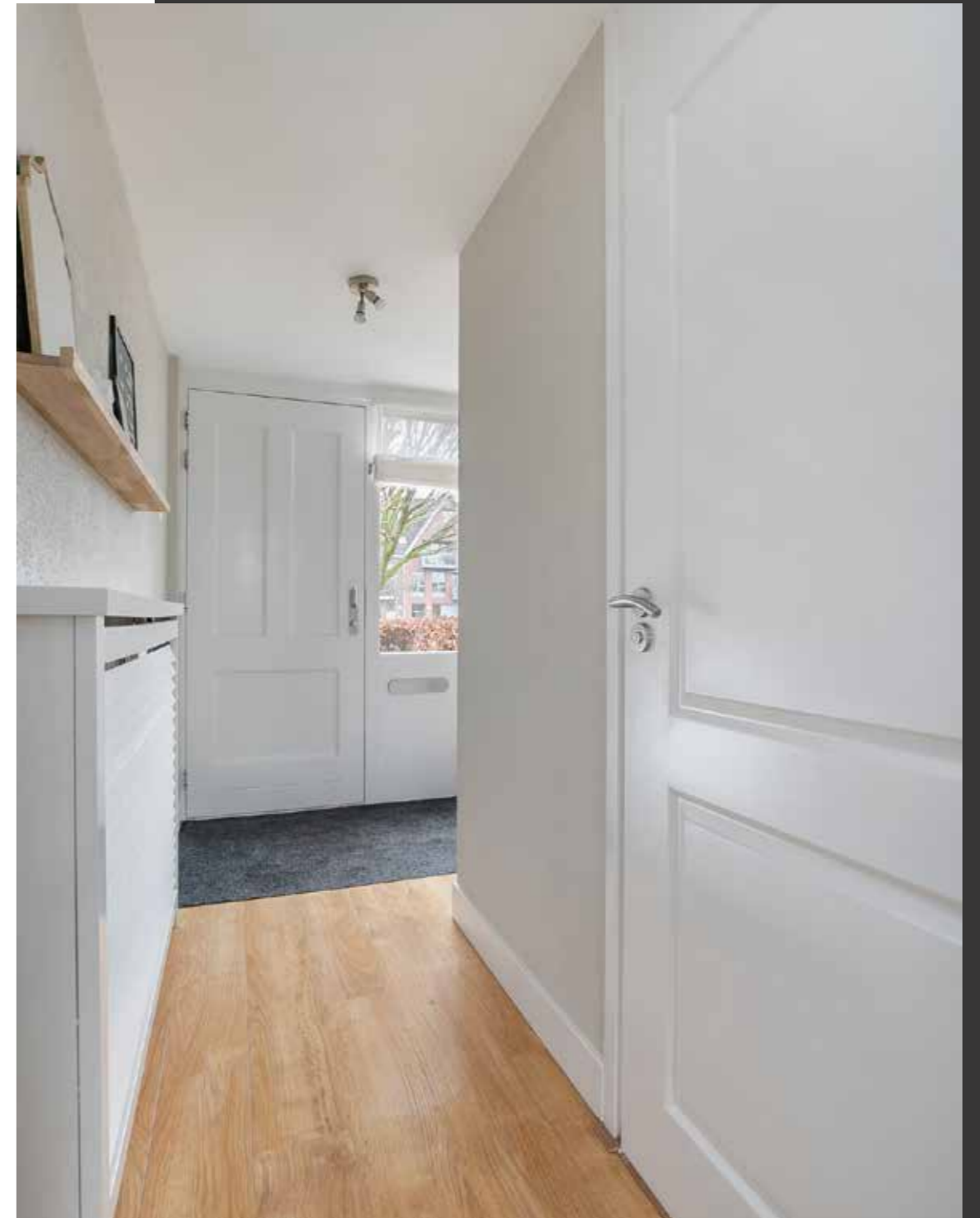
Deze leuke, mooi, speels en strak afgewerkte uitgebouwde tussenwoning met vijf slaapkamers, een voor- en achtertuin met vrijstaande stenen berging is gelegen aan de rustige en kindvriendelijke Prinses Beatrixstraat in Zegveld. Het gaat hier om een goed onderhouden woning, royaal qua afmetingen met vrij uitzicht aan de voorzijde. Ook is er voldoende parkeergelegenheid aan de voorzijde van de woning aanwezig. Deze woning is gelegen op korte afstand van de dorpskern van Zegveld.

De achtertuin is in 2008 geheel onderheid. De woning is op de begane grond geheel voorzien van houten kozijnen en HR++ glas en op de eerste en tweede verdieping zijn de kozijnen en draaikiepramen voorzien van aluminium.

“Zegveld is een gezellig dorp met ruim 2.300 inwoners en maakt onderdeel uit van de gemeente Woerden. De ligging van Zegveld is ideaal, zeer landelijk maar toch centraal in Nederland. Met sportfaciliteiten als voetbal, tennis en fitness, prachtige fiets- en wandelroutes, basisschool, een uitgaansgelegenheid en diverse winkels in de buurt is het hier aangenaam wonen.”

Bijzonderheden

- Royale goed onderhouden woning
- Volledig onderheide achtertuin
- Kozijnen en draaikiepramen op de eerste en tweede verdieping van aluminium
- Begane grond geheel voorzien van houten kozijnen en HR++ glas
- Per slaapkamer is er één hor aanwezig
- Achterzijde begane grond voorzien van twee elektrisch bedienbare screens
- Voorzijde op de begane grond voorzien van een zonnescherm
- Vrij uitzicht
- Gelegen op korte afstand van het dorp Zegveld
- Korte opleverdatum bespreekbaar



ENTREE

U parkeert uw auto op de openbare weg of uw fiets op de stoep voor de woning, vanwaar u via de speels en keurig aangelegde voortuin naar de voordeur loopt. Via de voordeur betreedt u de woning en komt u binnen in een ruime hal voorzien van garderobe, meterkast, toilet met fontein en toegang tot de Z-vormige woonkamer.



WOONKAMER & KEUKEN

De Z-vormige woonkamer is op een speelse manier ingedeeld met aan de voorzijde de mogelijkheid om een ruime zithoek te plaatsen. Vanuit de woonkamer heeft u vrij uitzicht over het voorgelegen groen ingerichte parkeerplaats met vergezicht richting de Hoofdweg. Aan de achterzijde is er voldoende mogelijkheid om een eettafel te plaatsen. Vanuit het eetgedeelte heeft u uitzicht over de achtertuin en toegang tot de half open keuken. Aan de achterzijde van de woonkamer treft u de trapopgang en een trapkast.

De half open keuken en de eetkamer grenzen aan elkaar, waardoor deze ruimtes naadloos in elkaar overlopen en met elkaar verbonden zijn. Dit zorgt voor gemak en gezelligheid. De keuken is in een L-opstelling geplaatst en beschikt over diverse apparatuur zoals een vijf pits gasfornuis met extra grote oven, een afzuigkap, koelkast, vriezer en vaatwasser. Er zijn spotjes aanwezig in de keuken, wat voor een gezellige sfeer zorgt.

Vanuit de keuken kunt u doorlopen naar de bijkeuken. De bijkeuken is voorzien van grote raampartijen aan de zij- en achterkant, waardoor het een lichte ruimte is. In deze ruimte bevindt zich de wasmachine- en droger aansluiting en voldoende bergruimte. Vanuit de bijkeuken heeft u middels een deur toegang tot de achtertuin.





EERSTE VERDIEPING

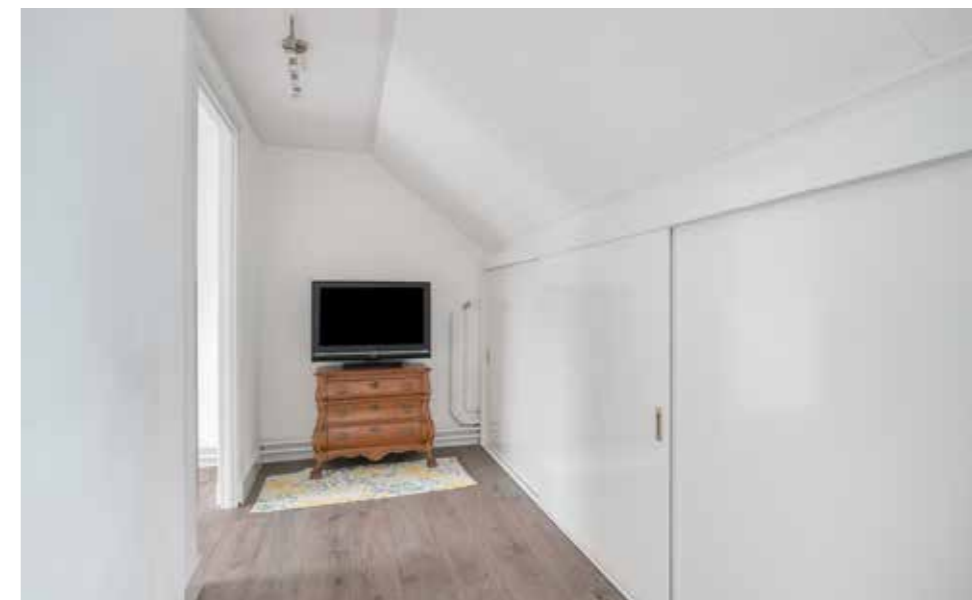
Via de vaste trap komt u op de overloop van de eerste verdieping met toegang tot een drietal slaapkamers en een badkamer.

De masterbedroom is aan de voorzijde van de woning gelegen. Deze kamer is voorzien van een vaste inbouwkast. Verder heeft u vanuit deze kamer vrij uitzicht.

Twee slaapkamers zijn aan de achterzijde van de woning gelegen. Beide kamers zijn voorzien van draaikiepramen.

De badkamer is naast de masterbedroom, aan de voorzijde van de woning, gelegen en voorzien van een bad met douche, wastafelmeubel, toilet en design radiator. In de badkamer is een raam aanwezig wat voor daglicht en natuurlijke ventilatie zorgt.





TWEEDE VERDIEPING

Via de vaste trap komt u op de overloop van de tweede verdieping. De overloop is aan de voorzijde van de woning over de gehele breedte van de woning gelegen. U treft tevens over de gehele breedte van de woning knieschotten aan, waar de opstelplaats van de cv-ketel en extra bergruimte zijn gesitueerd. Ook vindt u op de overloop een extra wasmachine aansluiting.

Aan de achterzijde van de woning zijn twee slaapkamers aanwezig, waarvan de voorste voorzien van een dakkapel, wat voor extra ruimte en licht in deze kamer zorgt. De naastgelegen slaapkamer is voorzien van een groot dakraam.





TUIN

De speels ingerichte en goed onderhouden voortuin is op het zuidoosten gelegen. Vanaf de stoep loopt u middels een grindpad naar de voordeur. Aan zowel de linker- als rechterzijde zijn borders aangelegd met planten en bloemen. In de voortuin staan drie prachtige bomen, die voor een gezellige sfeer in het geheel zorgen en in de warme zomermaanden schaduw bieden. Op $\frac{3}{4}$ van de voortuin is een haag geplaatst, met daarachter een klein, licht verhoogd terras, waar u voor het raam een bankje kunt plaatsen en met mooi weer lekker van het zonnetje kunt genieten. De haag zorgt voor privacy en een lekkere zitplaats.

De op het noordwesten gelegen achtertuin is net als de voortuin speels aangelegd en keurig onderhouden. Verder is de tuin volledig onderheid, grotendeels betegeld met een speels motief van rode klinkers en grote antracieten natuurstenen tegels aan de zijkanten voorzien van plantenborders. Doordat de bijkeuken aangebouwd is, ontstaat er een hoek tegen de achtergevel aan, waar u een zithoek kan plaatsen en heerlijk beschut kan zitten. Aan beide zijden is de erfafscheiding voorzien van een schutting, waartegen klimop is gegroeid, wat voor kleur zorgt in de tuin. Er is voldoende ruimte in de tuin om een eettafel te plaatsen, zodat u bij mooi weer ook buiten kunt eten.

Achter in de tuin is een stenen berging met overkapping geplaatst met daarin een deur naar de achter gelegen poort, zodat u met de fiets of te voet in de achtertuin kunt komen.



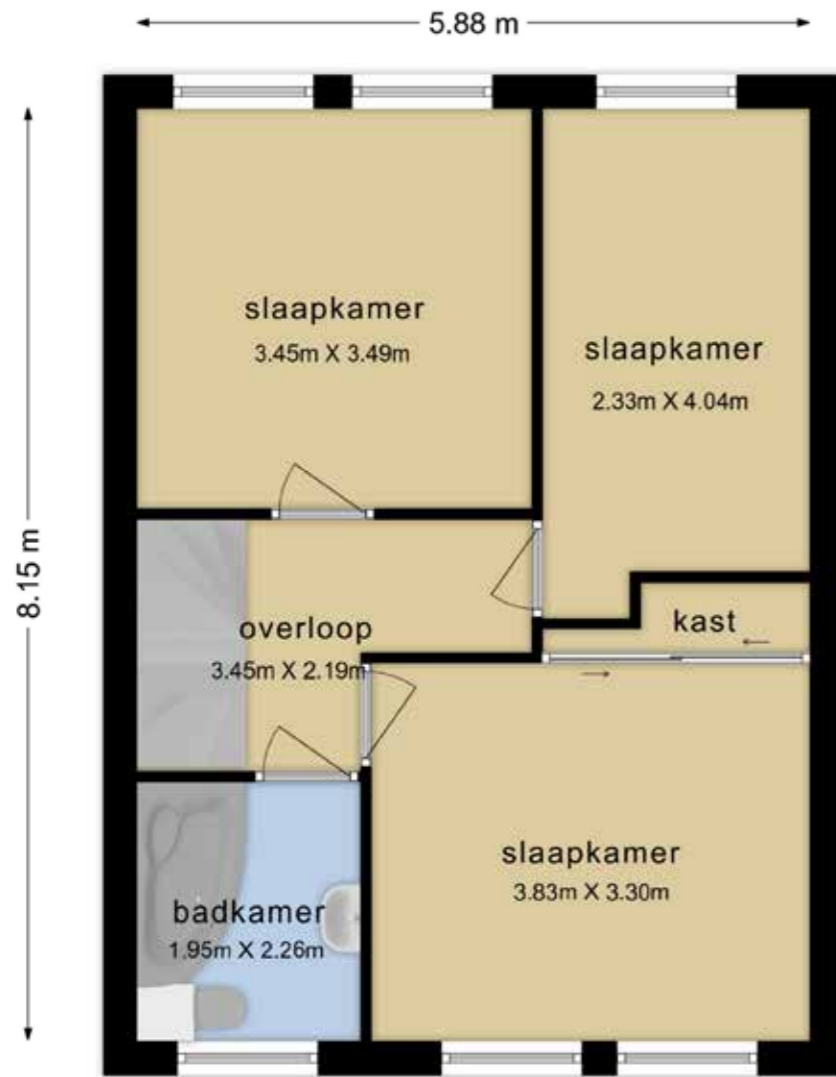
OVERZICHTSPLATTEGROND



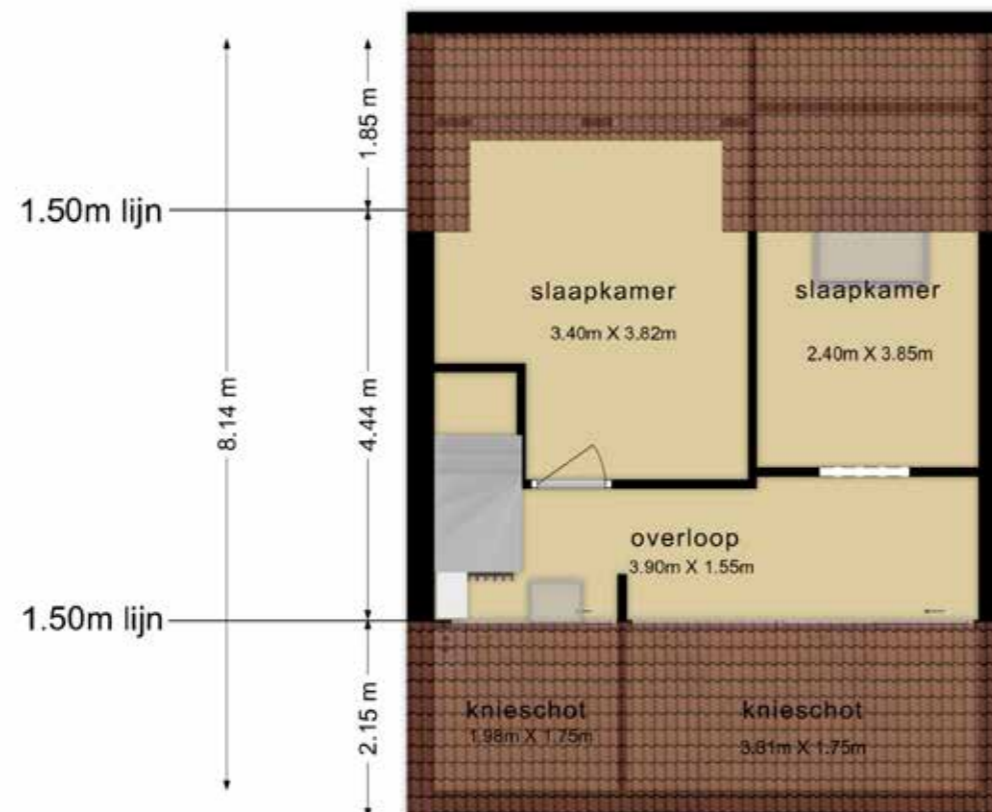
PLATTEGROND BEGANE GROND



PLATTEGROND EERSTE & TWEEDE VERDIEPING



OMGEVING



BIJKEUKEN

ALGEMENE INFORMATIE

Prinses Beatrixstraat 48, Zegveld



KENMERKEN

Oppervlakten en inhoud

Gebruiksoppervlakte wonen	134 m ²
Externe bergruimte	9 m ²
Inhoud woning	475 m ³
Bouwjaar	1972
Energie label	C

Indeling woning

Aantal kamers	6
Aantal slaapkamers	5

Kadastrale informatie

Kadastrale gemeente	Zegveld
Sectie	G
Nummer	374
Eigendomssituatie	Volle eigendom
Groot ca.	1 are en 54 centiare (154 m ²)

DISCLAIMER

Voor onze koopakte gelden de standaard NVM-regels. In alle overeenkomsten bedraagt de waarborgsom/bankgarantie 10% van de koopsom en deze wordt voldaan aan de notaris.

Deze projectinformatie mag niet worden beschouwd als een aanbieding of offerte en wordt verstrekt onder voorbehoud van goedkeuring door verkoper. Wij kunnen geen aansprakelijkheid aanvaarden voor de door ons samengestelde gegevens. Deze informatie, eventuele gesprekken, onderhandelingen etc. zijn alle vrijblijvend. Er is pas overeenstemming bereikt op het moment dat de door Rien Treur Makelaardij opgestelde koopovereenkomst door beide partijen is beoordeeld en ondertekend. Tot dat moment hebben partijen het recht om af te zien van een transactie, zonder kostenvergoeding etc. Alle genoemde maten zijn indicatief, er kunnen geen rechten aan worden ontleend.



Rien Treur Makelaardij

Bezoekadres: Dorpsstraat 149, 3481 ED Harmelen
Telefoon: 0348 444146
Email: info@rientreur.nl
Website: www.rientreur.nl

