

Koningspark 16

Harmelen

Rien Treur Makelaardij



Bent u op zoek naar een appartement nabij het centrum van Harmelen? Dan is dit appartement zeker een bezichtiging waard!

Dit driekamerkamer appartement is prachtig gelegen op loopafstand van het centrum van Harmelen. Het appartement ligt op de eerste verdieping van een prachtig gebouwd appartementencomplex en heeft de beschikking over een eigen parkeerplaats en een berging in het souterrain.

Het appartementencomplex bestaat uit 30 luxe woonappartementen. Het gebouw heeft een fraaie centrale ruimte met glazen overkapping. Het gebouw ligt aan het water en aan het Koningspark, waar u heerlijk kunt wandelen en recreëren. Het appartementencomplex is gebouwd in 2009 en heeft een moderne uitstraling. Vanaf het appartement loopt u binnen enkele minuten naar het dorpshart van Harmelen, waar u diverse winkels en restaurants vindt.

Het betreft een luxe uitgevoerd driekamer appartement met ruim overdekt terras. De ligging is subliem te noemen met uitzicht richting het dorp en op de entree van het Koningspark.

Harmelen ligt in het westelijk gebied van de provincie Utrecht tussen Utrecht en Woerden met goede verbindingen zowel met openbaar als met eigen vervoer. Midden in het Groene Hart. De omgeving wordt gekenmerkt door haar open weidegebieden, lintbebouwing, natuurgebieden en veel recreatiemogelijkheden. Dichtbij de op- en afrit naar de A12 met goede verbindingen naar de grote steden zoals Utrecht, Rotterdam en Amsterdam.

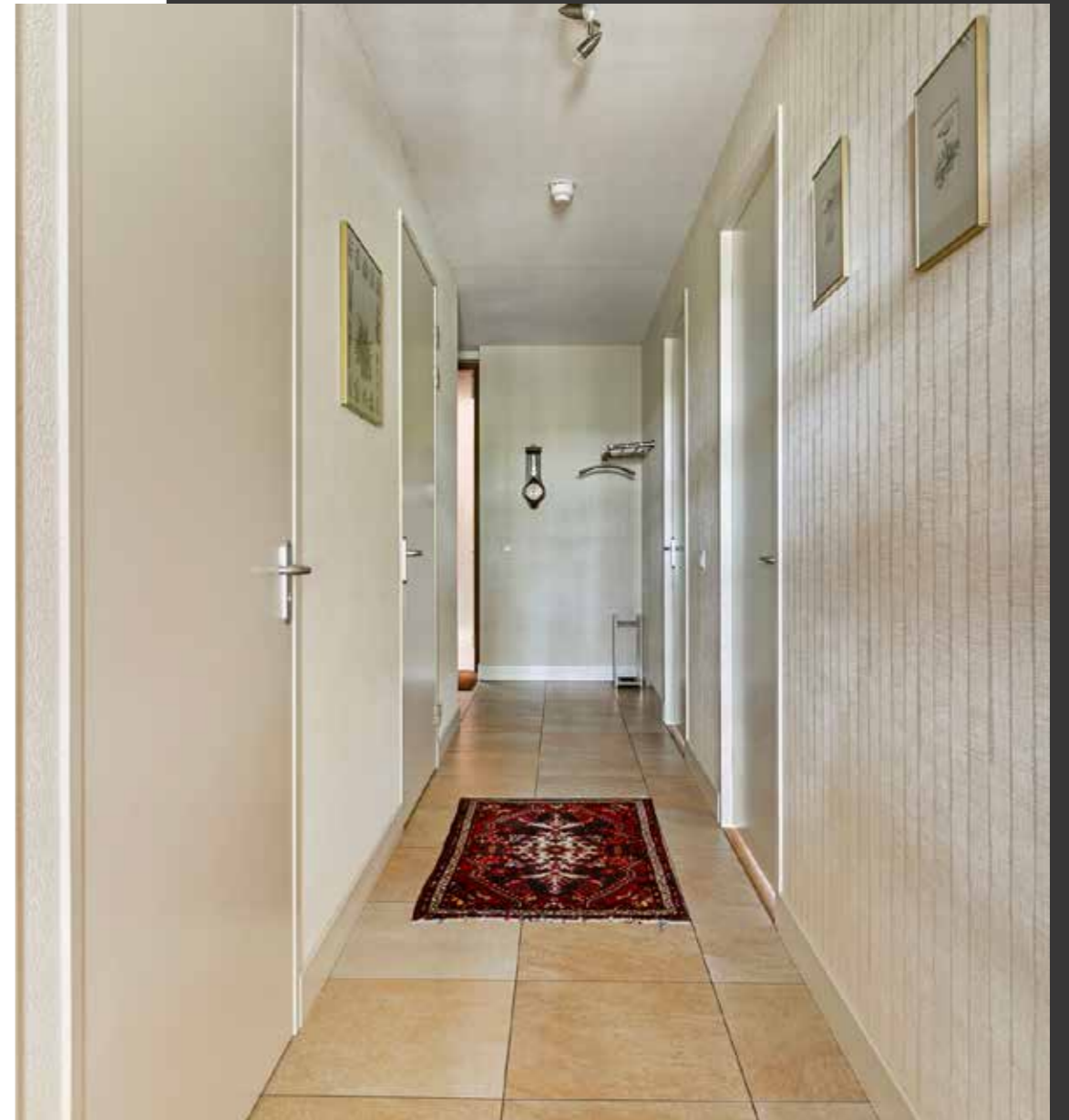
Bijzonderheden

- Bijzonder fraai en luxe uitgevoerd 3-kamer appartement
- Ruim terras op het oosten gelegen geheel overdekt en voorzien van buiten stopcontact
- Woonkamer, keuken, hal, technische ruimte, toilet en badkamer voorzien van een plavuizen vloer
- Slaapkamers voorzien van een linoleum vloer
- Vloerverwarming als hoofdverwarming
- Slaapkamers hebben separate regeling voor de verwarming
- Intercomsysteem aanwezig
- Het appartementencomplex is voorzien van beveiliging met camera's
- De VvE-bijdrage bedraagt € 222,55 per maand
- Eigen parkeerplaats aanwezig in de parkeergarage
- Ruime parkeergelegenheid in directe nabijheid aanwezig

Entree appartementencomplex

U komt via een brug op het terrein van het appartementencomplex waar u met de auto, of de fiets het souterrain in kunt rijden. Daar komt u in de ruim opgezette parkeerkelder met toegang tot de bergingen. De bewoners hebben ieder een eigen parkeerplaats.

Aan de voorzijde van het appartementencomplex bij de afgesloten entree vindt u een bellenplateau en de brievenbussen. Via de entree komt u in de centrale hal die is voorzien van een atrium met glazen overkapping. Ook vindt u hier het trappenhuis en de fraai in glas uitgevoerde lift, waarmee u elke verdieping kunt bereiken.



ENTREE

Via de centrale hal komt u via de lift of via de trap op de eerste verdieping van het gebouw, vanwaar u naar de voordeur van het appartement loopt. Hier komt u binnen in de ruime hal, die u toegang biedt tot de meterkast, twee slaapkamers, de badkamer, een separaat toilet met fontein, de was-/bergruimte en de woonkamer.



WOONKAMER & KEUKEN

De ruime en lichte woonkamer met open keuken zijn aan de achterzijde van het appartement gelegen. Zowel de woonkamer als de keuken zijn voorzien van een plavuizen vloer met vloerverwarming. De woonkamer is ruim van opzet en biedt voldoende mogelijkheid om een eethoek en een zithoek te plaatsen. Zowel aan de achter- als zijkant van de woonkamer zijn grote raampartijen gelegen, waardoor er veel natuurlijk licht naar binnen komt. Hierdoor heeft u ook prachtig uitzicht op de omgeving en op de entree van het appartementencomplex.

Via de schuifpui vanuit de woonkamer komt u op het ruime overdekte terras met glazen balustrade. Het terras is voorzien van verlichting, waardoor u bij heerlijk weer ook in de avonden buiten kunt zitten.

De open keuken is in U-opstelling geplaatst en staat in verbinding met de woonkamer. De keuken is voorzien van een natuurstenen aanrechtblad, veel kastruimte en een apothekerskast, een spoelbak, een oven/magnetron, een 5-pits gastoestel met afzuigkap, een vaatwasmachine en een koelkast.



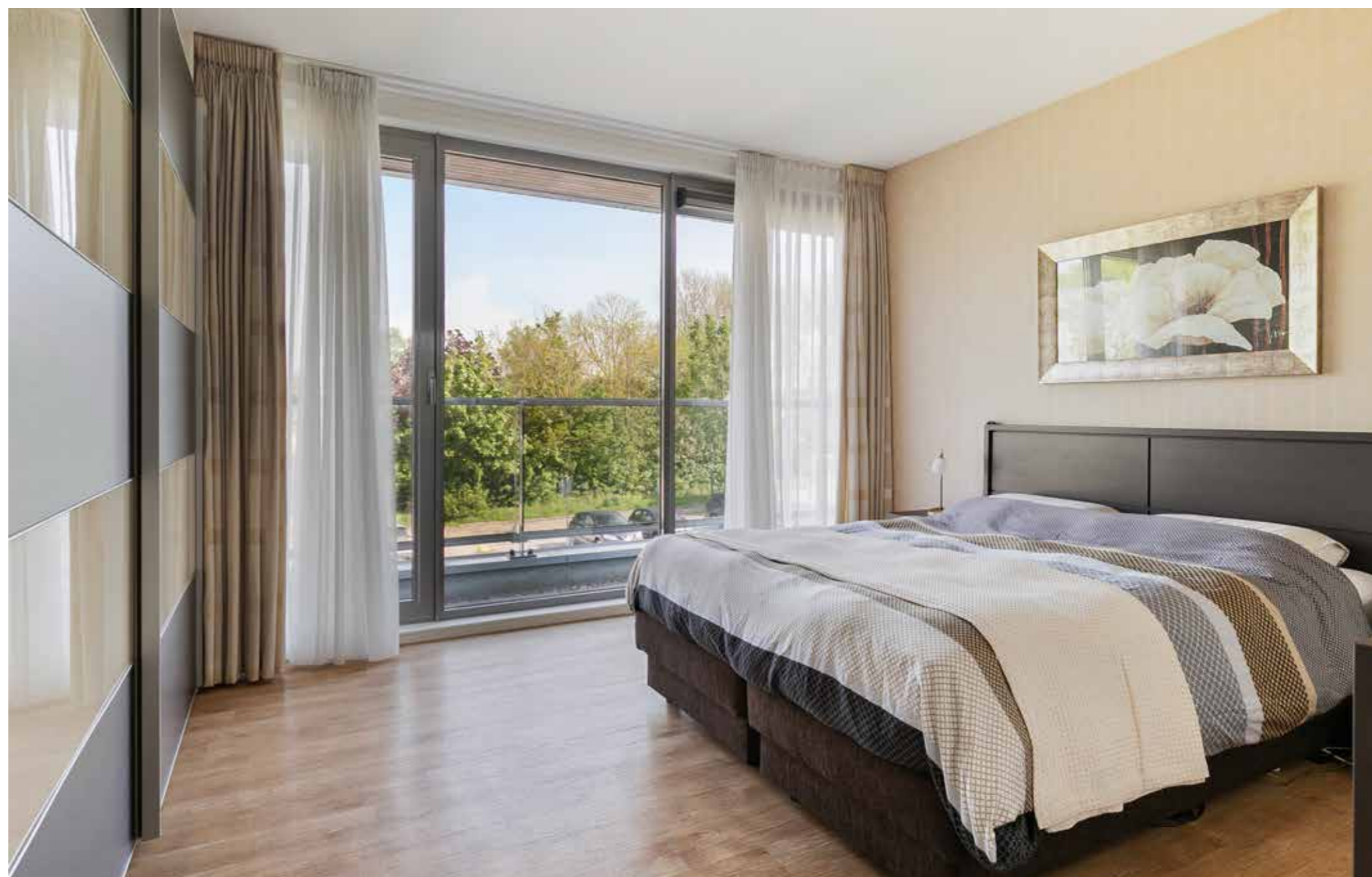


SLAAPKAMERS & BADKAMER

Vanuit de hal heeft u toegang tot twee ruime slaapkamers, beide voorzien van een grote raampartij met een kiep-/kanteldeur.

De luxe uitgevoerde badkamer is voorzien van een ruime inloopdouche, een wastafelmeubel met dubbele kraan en spiegelkast, een designradiator en een tweede vrijhangend toilet. De badkamer heeft een plavuizen vloer en de wanden zijn tot het plafond betegeld.

De was-/bergruimte (technische ruimte) is gelegen naast het toilet. Hier treft u de aansluitingen voor de wasmachine en droger, de mechanische afzuig box en de gasgestookte cv-ketel (2009).



PLATTEGROND APPARTEMENT & BERGING



TERRAS & UITZICHT



OMGEVING

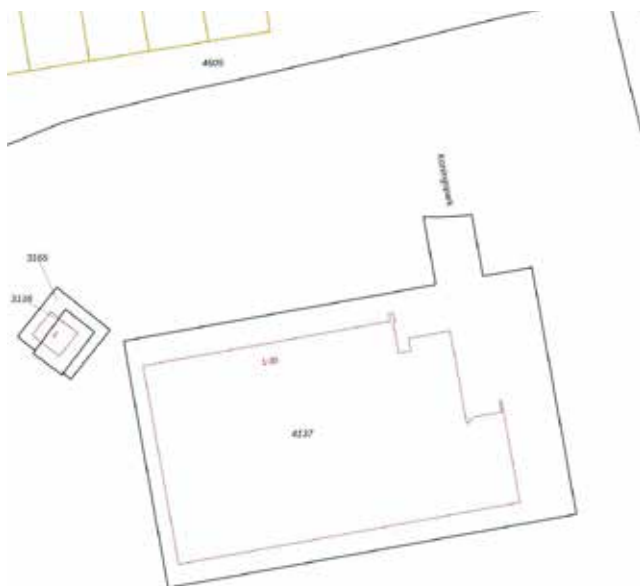


VOORAANZICHT & OMGEVING



ALGEMENE INFORMATIE

Koningspark 16 te Harmelen



KENMERKEN

Oppervlakten en inhoud

Gebruiksoppervlakte wonen	100 m ²
Gebouw gebonden buitenruimte	31 m ²
Externe bergruimte	8 m ²
Inhoud woning	330 m ³
Bouwjaar	2009
Energie label	B

Indeling woning

Aantal kamers	3
Aantal slaapkamers	2

Kadastrale informatie

Kadastrale gemeente	Harmelen
Sectie	B
Nummer	4141
Index	A-16
Eigendomssituatie	Volle eigendom

DISCLAIMER

Voor onze koopakte gelden de standaard NVM-regels. In alle overeenkomsten bedraagt de waarborgsom/bankgarantie 10% van de koopsom en deze wordt voldaan aan de notaris.

Deze projectinformatie mag niet worden beschouwd als een aanbieding of offerte en wordt verstrekt onder voorbehoud van goedkeuring door verkoper. Wij kunnen geen aansprakelijkheid aanvaarden voor de door ons samengestelde gegevens. Deze informatie, eventuele gesprekken, onderhandelingen etc. zijn alle vrijblijvend. Er is pas overeenstemming bereikt op het moment dat de door Rien Treur Makelaardij opgestelde koopovereenkomst door beide partijen is beoordeeld en ondertekend. Tot dat moment hebben partijen het recht om af te zien van een transactie, zonder kostenvergoeding etc. Alle genoemde maten zijn indicatief, er kunnen geen rechten aan worden ontleend.



Rien Treur Makelaardij

Bezoekadres: Dorpsstraat 149, 3481 ED Harmelen
Telefoon: 0348 444146
Email: info@rientreur.nl
Website: www.rientreur.nl

