

LAAN20
MAKELAARS



Vraagprijs
€ 349.000 K.K.

31

SCHEPENBANKSTRAAT

VAAALS

+31432066002
info@laan20.nl
laan20.nl

KENMERKEN

Overdracht

Vraagprijs	€ 349.000,- k.k.
Aanvaarding	In overleg

Bouw

Type object	Woonhuis, eengezinswoning, twee onder een kap woning
Soort bouw	Bestaande bouw
Bouwperiode	1983
Type dak	Zadeldak
Isolatievormen	Dakisolatie Dubbel glas

Oppervlaktes en inhoud

Perceeloppervlakte	176 m ²
Gebruiksoppervlakte wonen	117 m ²
Inhoud	467 m ³
Oppervlakte overige inpandige ruimten	18 m ²
Oppervlakte externe bergruimte	3 m ²
Oppervlakte gebouwgebonden buitenruimte	5 m ²

Indeling

Aantal bouwlagen	3
Aantal kamers	5 (waarvan 4 slaapkamers)
Aantal badkamers	1

Energieverbruik

Energielabel	C
--------------	---

Uitrusting

Aantal parkeerplaatsen	2
Aantal overdekte parkeerplaatsen	1



KENMERKEN

SOORT WONING:
EENGEZINSWONING

ENERGIELABEL:
C

BOUWJAAR:
1983

WOONOPPERVLAKTE:
117m²

INHOUD:
467m³

PERCELOPPERVLAKE:
176m²



OMSCHRIJVING

Instapklaar woonhuis met garage in een rustige woonomgeving.

Drie ruime slaapkamers, een nieuwe moderne badkamer en de ruime aanbouw zorgen voor veel een optimaal woongenot.

Globale indeling

Begane grond

Entree met toegang naar de eerste verdieping, meterkast, toilet en de woonkamer.

Nette toiletruimte voorzien van zwevend toilet en fontein.

Woonkamer van 26m², eetkamer gelegen in de aanbouw van 10m². Beide voorzien van een betegelde vloer. Vanuit de eetkamer is de tuin en de bijkeuken bereikbaar.

Halfopen keuken(5,3 m²) met een moderne keuken voorzien van inductie, kookplaat, combioven met stoomfunctie, afwasmachine, koelkast en afzuigkap.

Bijkeuken(5,5 m²) voorzien van keukenblok en wasmachineaansluiting. Toegang naar de inpandige garage en de tuin.

Inpandige garage(18m²) met elektrische sectionaalpoort. De garage is geheel betegeld.

Eerste verdieping

Overloop met inbouwkasten. De gehele eerste verdieping met uitzondering van de badkamer is voorzien van een laminaatvloer.

Slaapkamer I(12,6 m²) gelegen aan de voorzijde van de woning, met een inbouwkast.

Slaapkamer II(9,5 m²) met een inbouwkast. Kleed/werkkamer (5 m²) met een vaste trap naar de tweede verdieping.

Tweede verdieping

Ruime slaapkamer van 12m². Met een dakraam en dakkapel. Veel gebruikgemaakt van de ruimte onder het dakbeschot door de inbouwkasten.

Tuin

Mooie achtertuin met houten tuinhuis en planten. Voortuin met terras en beplanting. Er is een oprit voor de garage met een carport.

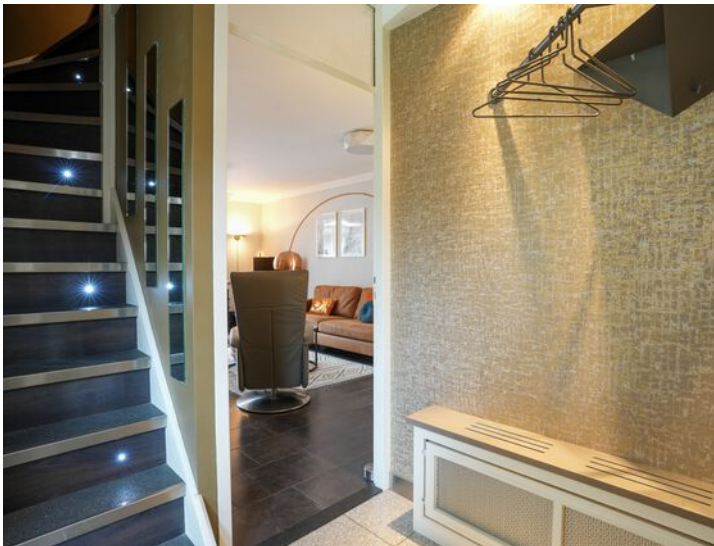
De voortuin wordt ook veel gebruikt, want die ligt op het Zuidwesten.

Relevante cijfers en informatie

- Bouwjaar woning 1983. Aanbouw en garage 1988.
- Deels voorzien van houtenkozijnen met dubbel glas en HR++ glas en deels voorzien van kunststof kozijnen met HR++ glas.
- Deels voorzien van rolluiken.
- Energielabel C
- Woonoppervlakte 117m²
- Overige inpandige ruimte 18m²
- Perceeloppervlakte 176m²
- Aanvaarding in overleg.



Keurig
verzorgd
woonhuis









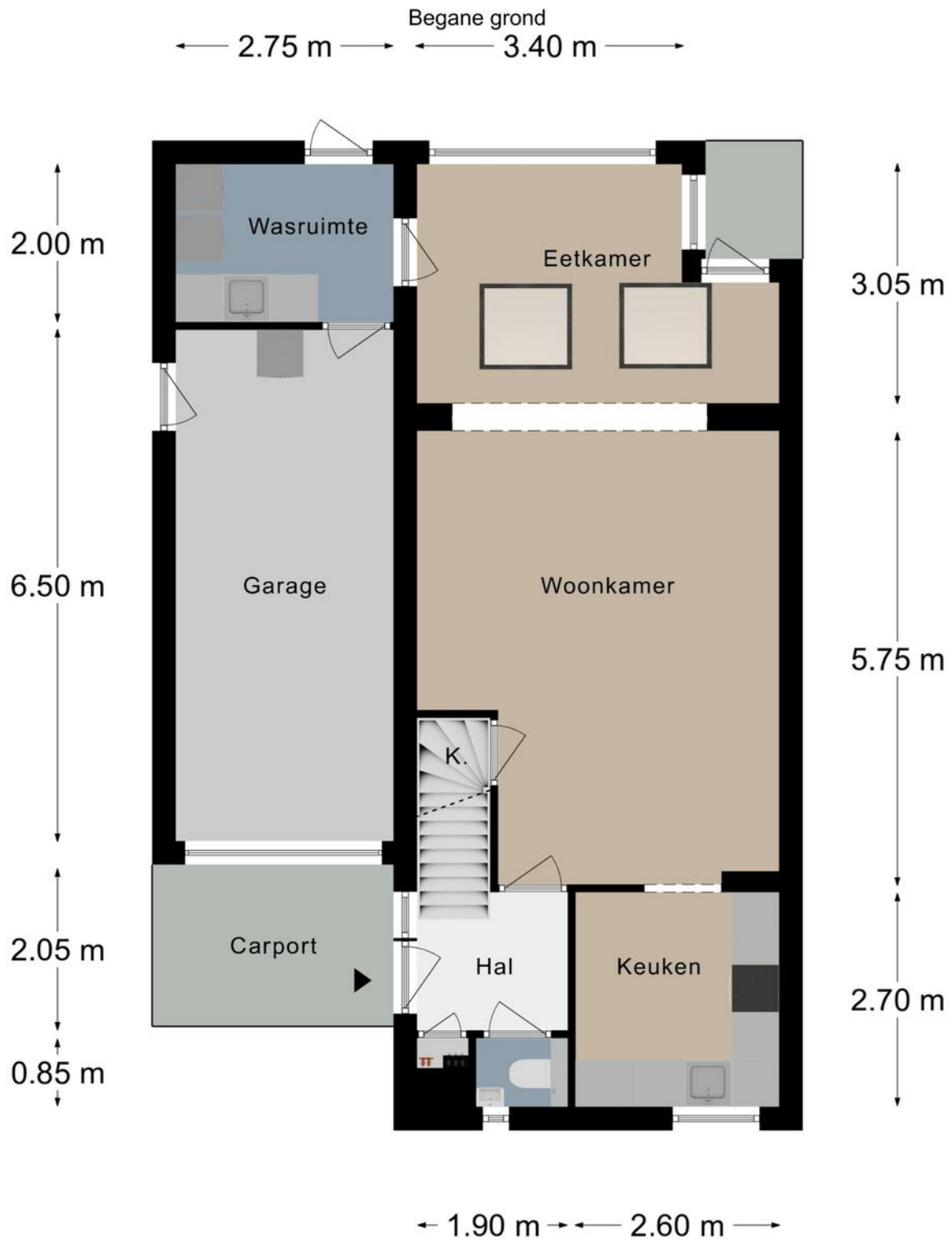








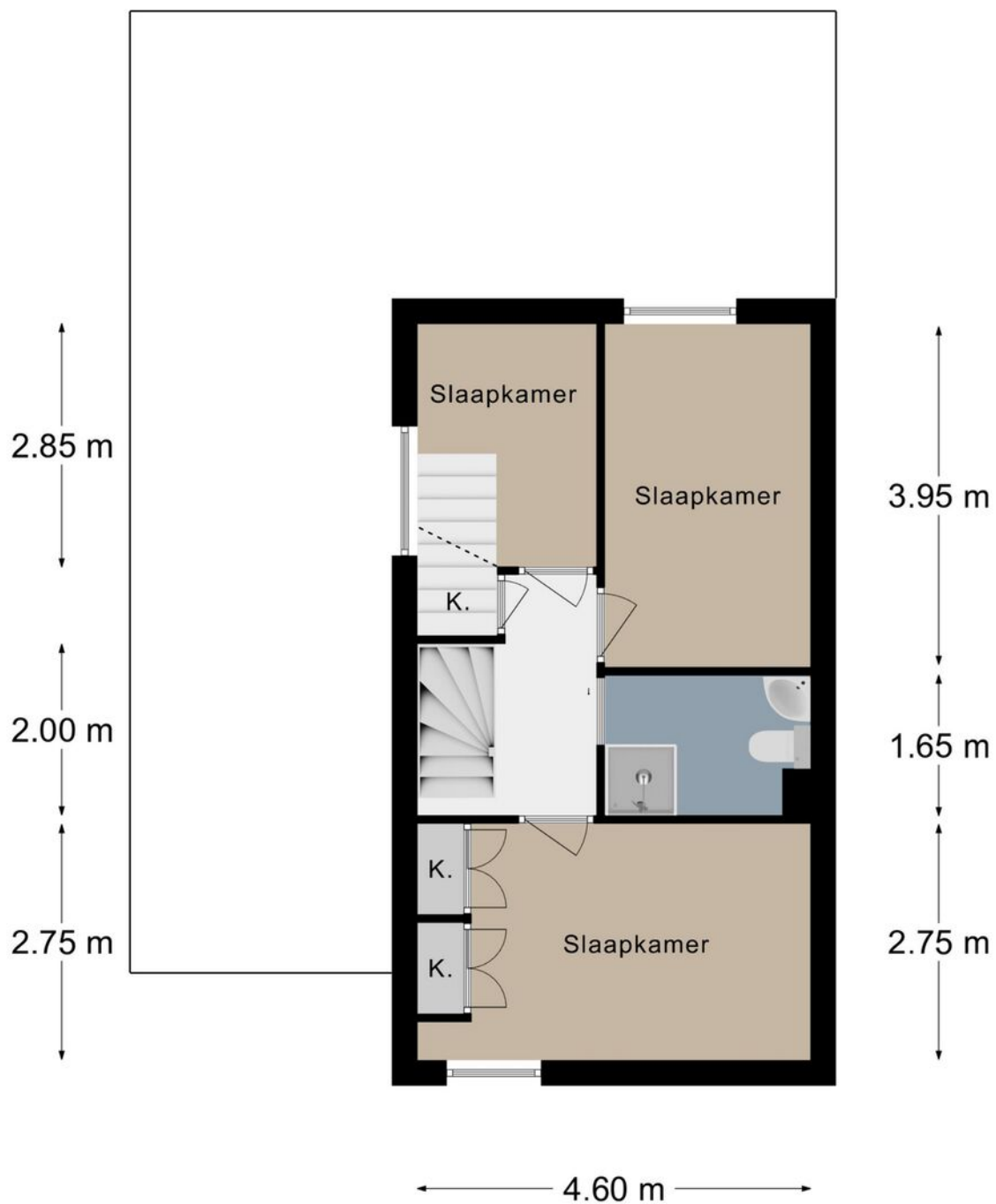
PLATTEGROND



PLATTEGROND

Verdieping 1

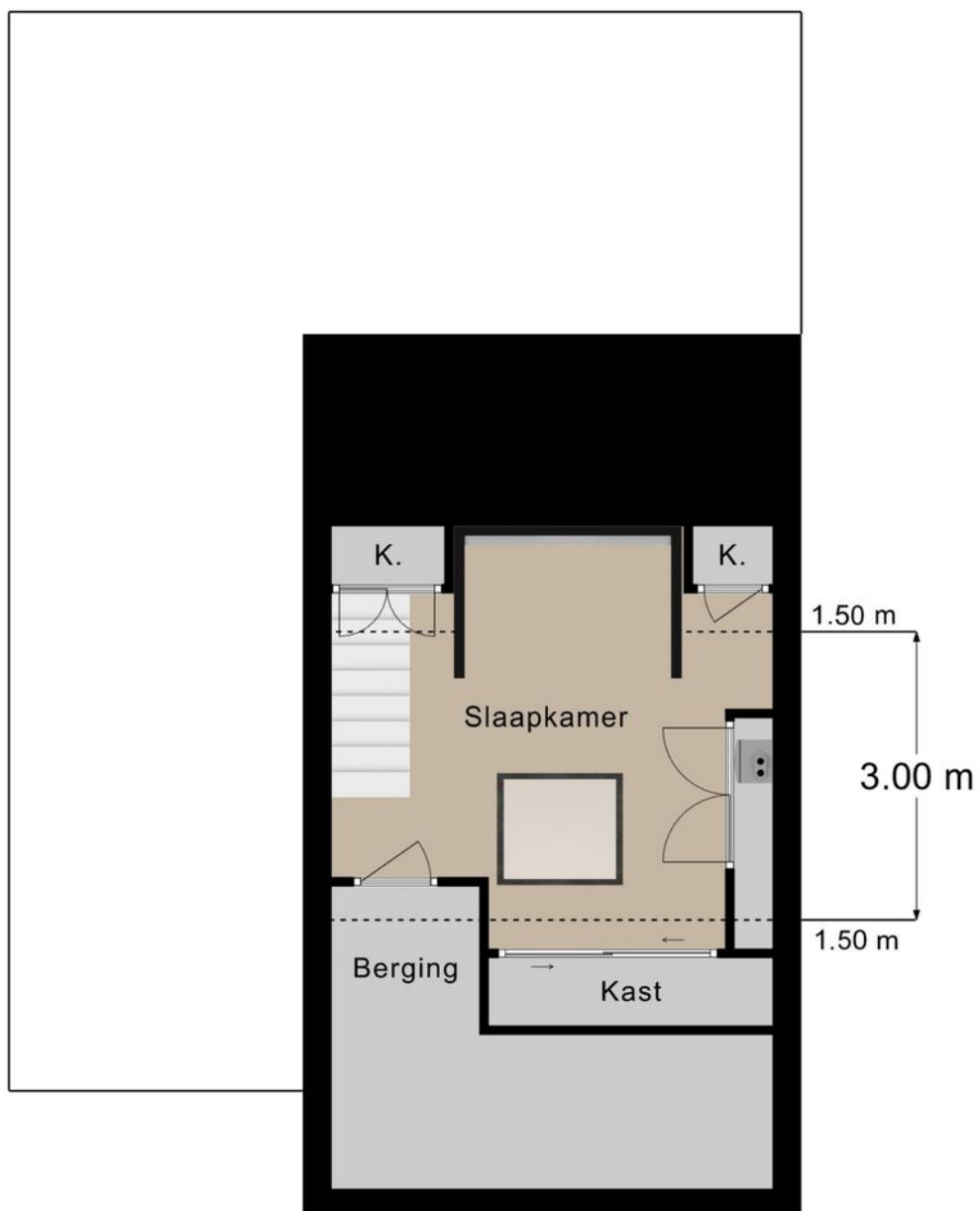
← 2.10 m → ← 2.40 m →



PLATTEGROND

Verdieping 2

← 4.60 m →

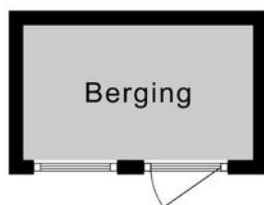


← 3.95 m →

PLATTEGROND

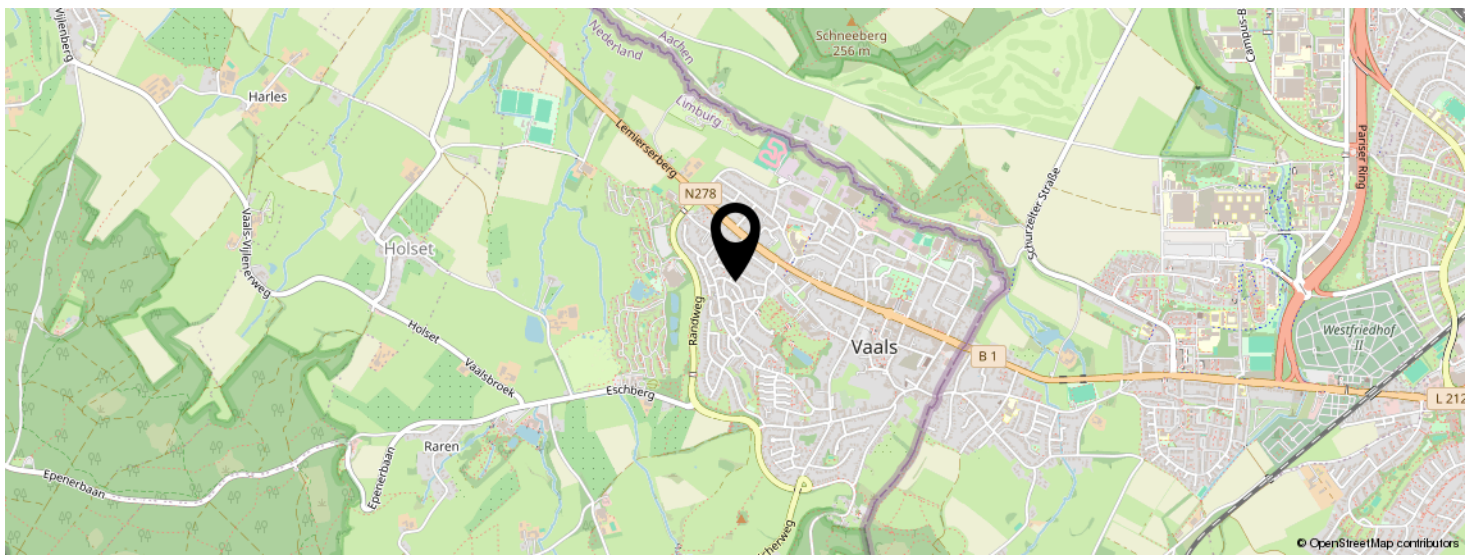
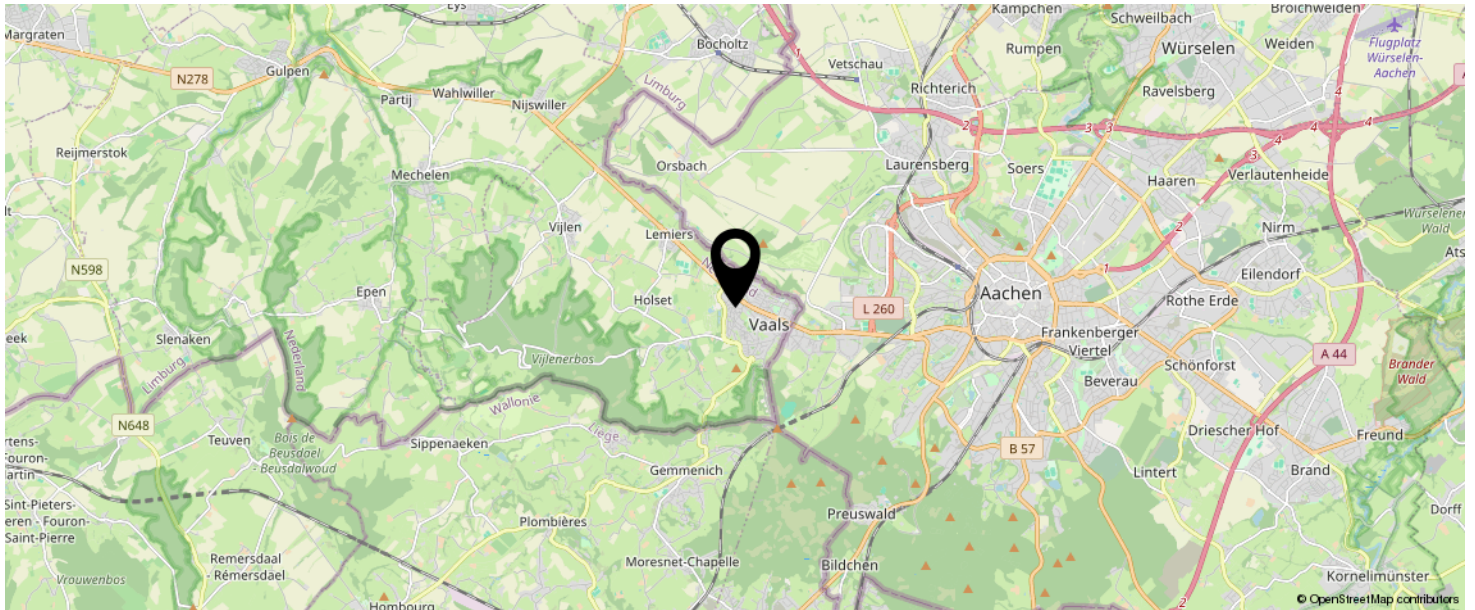
Tuinhuis

← 2.35 m →

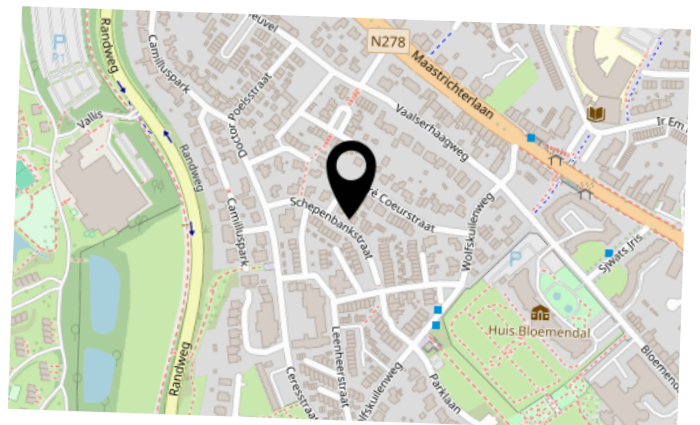


↑
1.40 m
↓

LOCATIE OP DE KAART



**KOM JIJ HIER
BINNENKORT
WONEN?**



INTERESSE IN DEZE WONING?



Neem vrijblijvend
contact met ons op!

Laan20

Maastrichterlaan 20

, Vaals

+31432066002

info@laan20.nl

laan20.nl

LAAN20
M A K E L A A R S