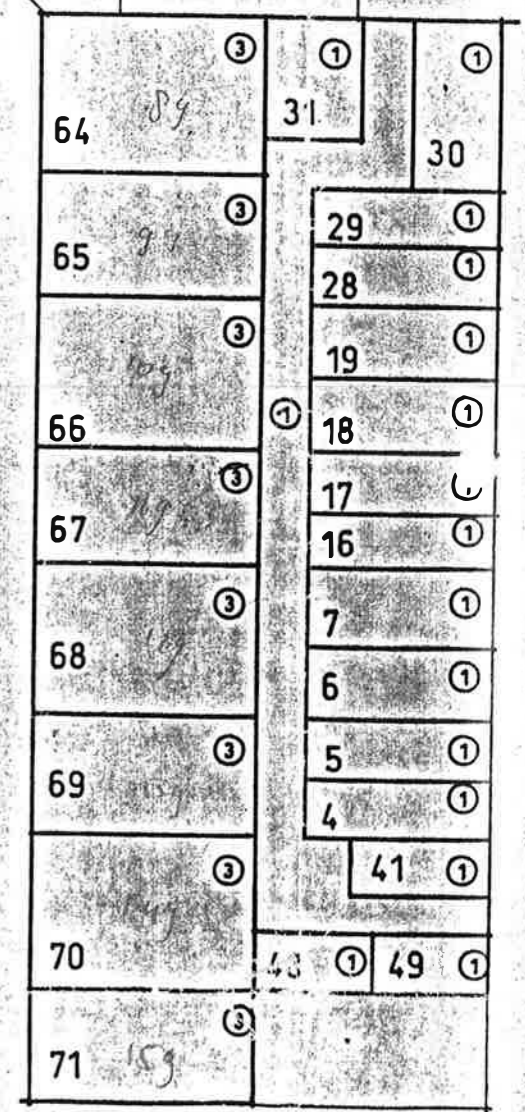
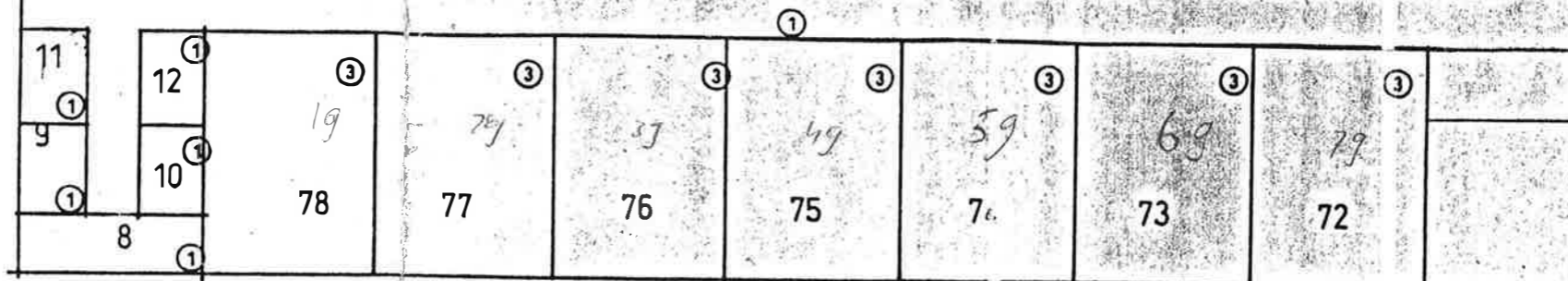
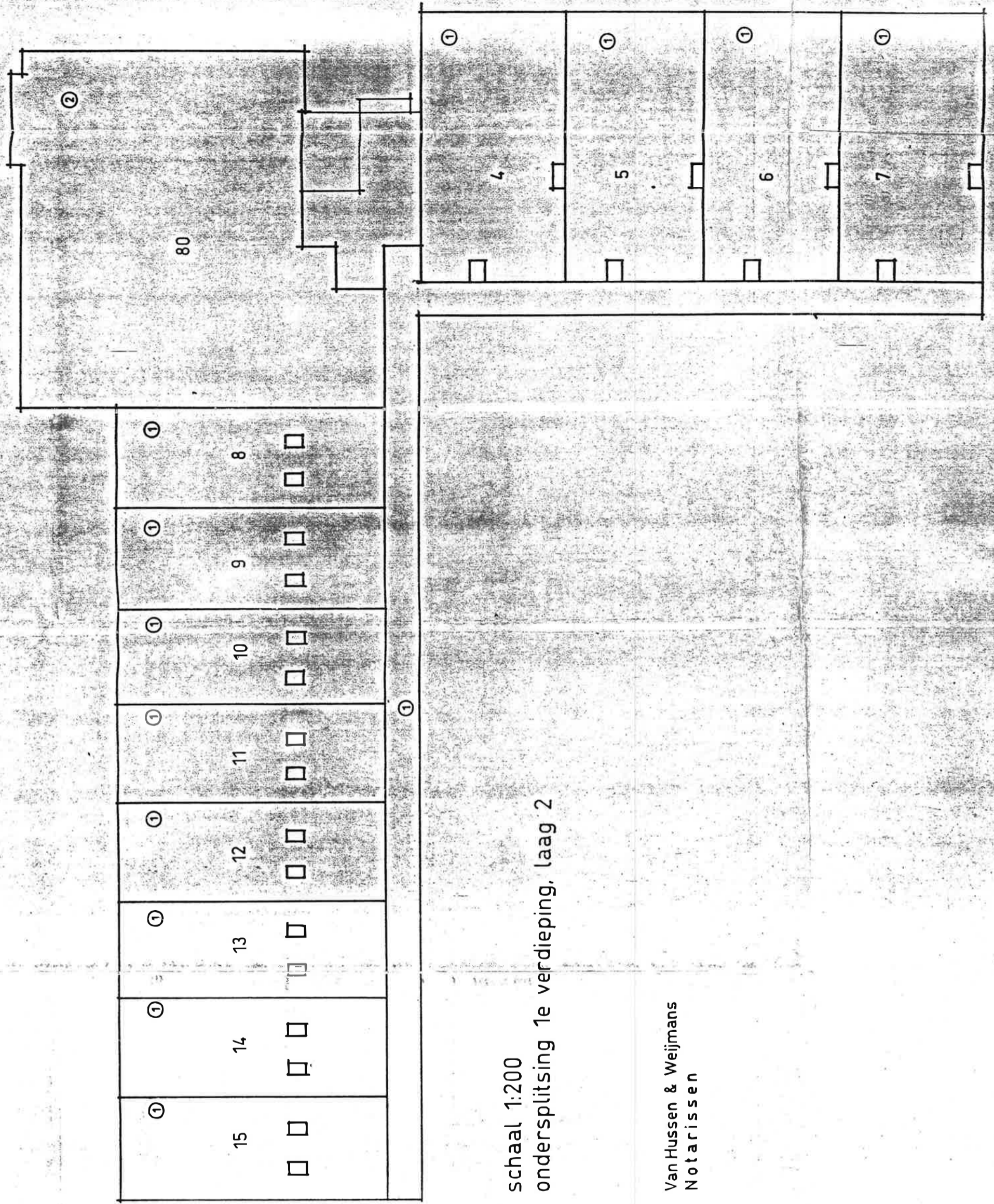


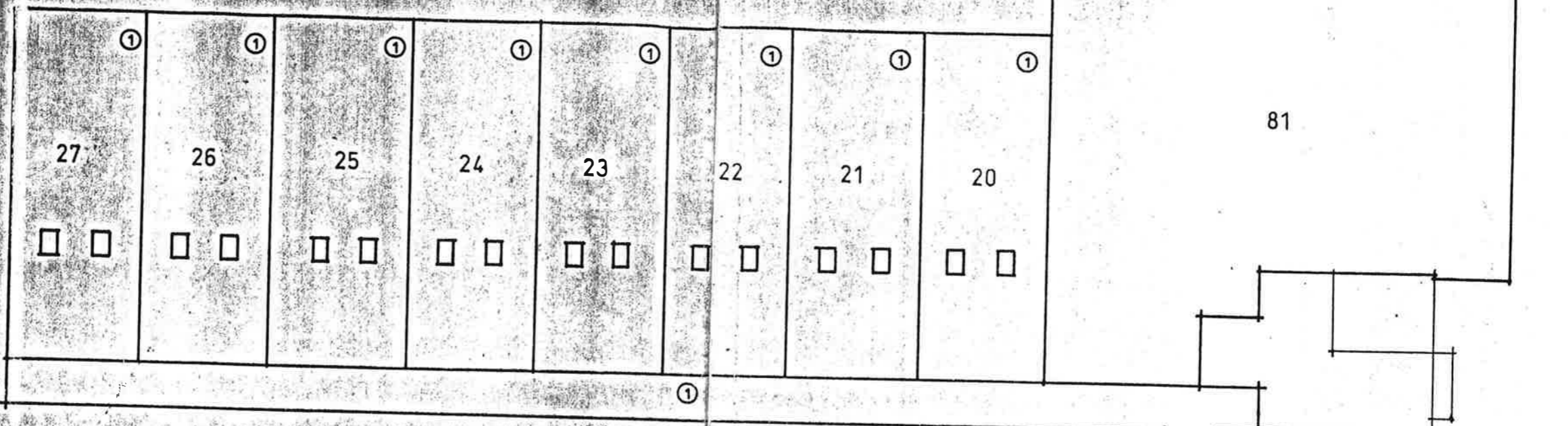
schaal 1:200
 ondersplitsing begane grond laag 1





schaal 1:200
 ondersplitsing 1e verdieping, laag 2

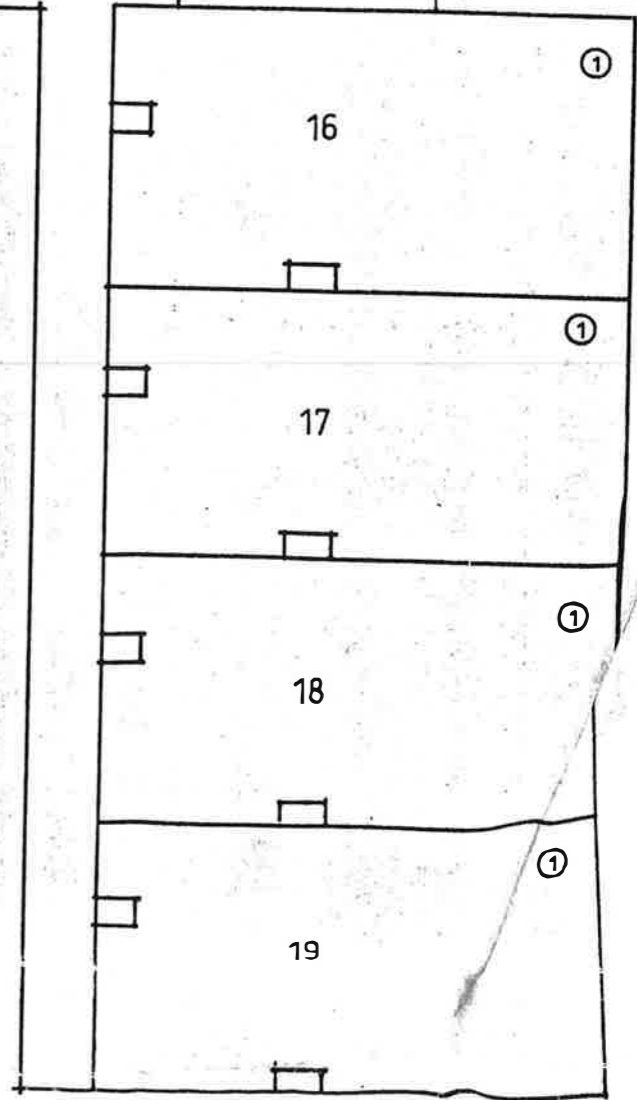
Van Hussen & Weijmans
 Notarissen

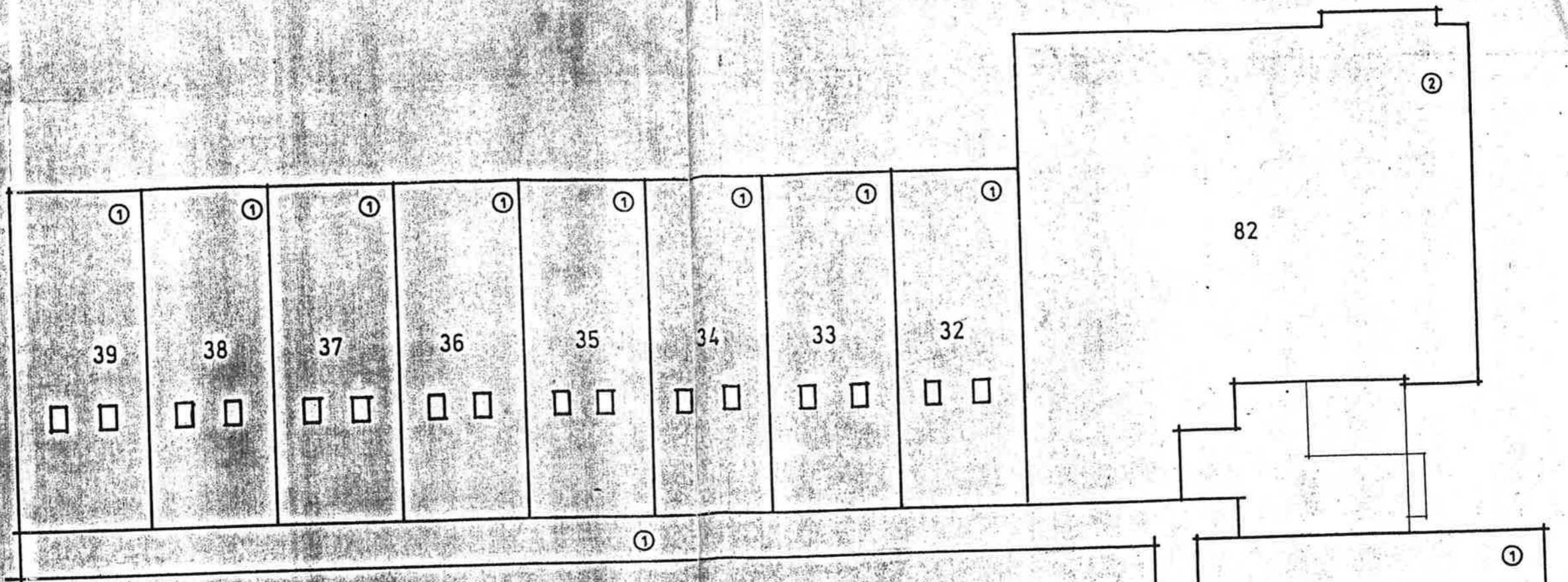


schaal 1:200
 ondersplitsing 2e verdieping, laag 3

UITGEGEVEN VOOR AFSCHRIFT van de splitsingstekening, zoals deze is gehecht aan een splitsingsakte op 21 december 1995 verleden voor mij Mr DIRK WILHELM WEIJMANS, notaris ter standplaats- en wonende te Eindhoven.
 w.g.: D.W. Weijmans
 Ondergetekende, Mr DIRK WILHELM WEIJMANS, notaris ter standplaats- en wonende te Eindhoven, verklaart, dat nevenstaande tekening identiek is aan de bijbehorende ter overschrijving aangeboden tekening.

Mr. P. Schreuder
 De Bewaarder,
 Bewaring Eindhoven nr. 13548
 Deze kaart behoort bij het
 afschrift in bewaring genom-
 men in deel 11901 nr. 14





schaal 1:200
 ondersplitsing 3e verdieping, laag 4

Ondergetekende, Bewaarder van de
 Hypotheken en het kadaster te
 Eindhoven verklaart, dat voor het
 in de ondersplitsing te betrekken
 appartementsrecht Stratum E
 4510 A-2 De complexaanduiding
 blijft 4510 A.

behoort bij het aanvraagformulier inzake de
 ondersplitsing in appartementsrechten van
 het appartementsrecht kadastraal bekend
 gemeente Stratum sectie E complexaanduiding
 4510 A appartementsindex 2, dd

Eindhoven, 14 dec. 1995.

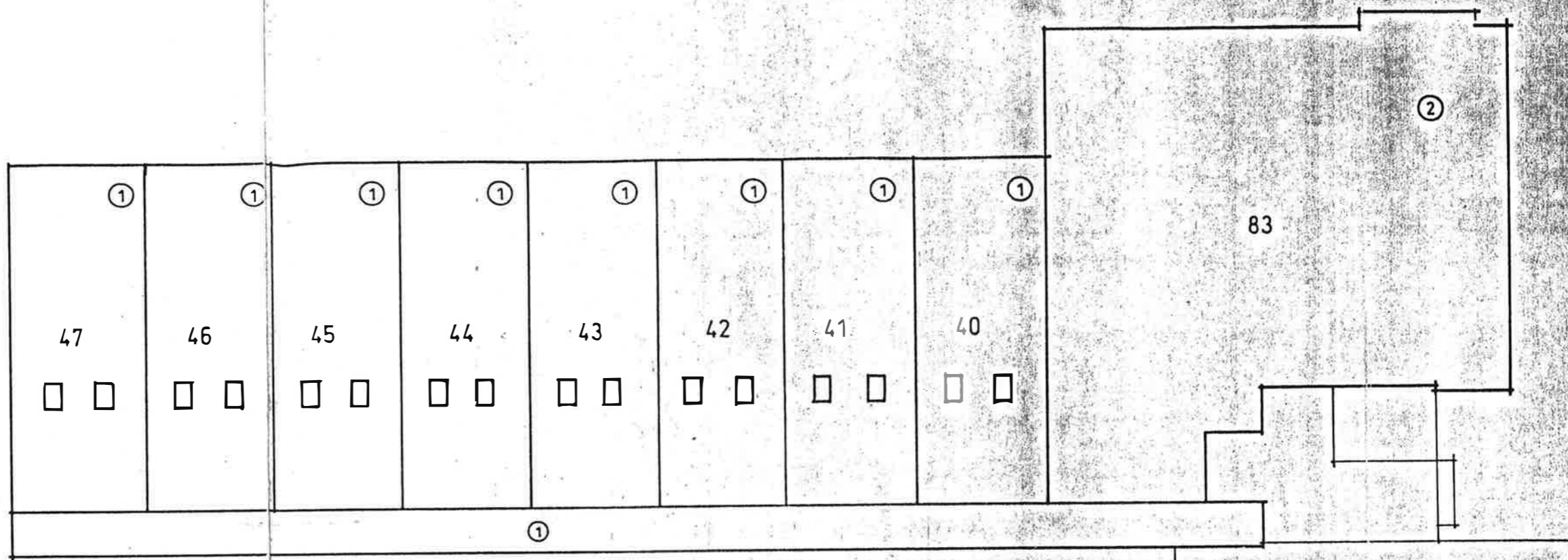
Eindhoven,

Ondergetekende, Bewaarder van de
 Hypotheken en het Kadaster te
 Eindhoven verklaart, dat voor het
 in de splitsing te betrekken
 perceel: Stratum E 4510 A-2

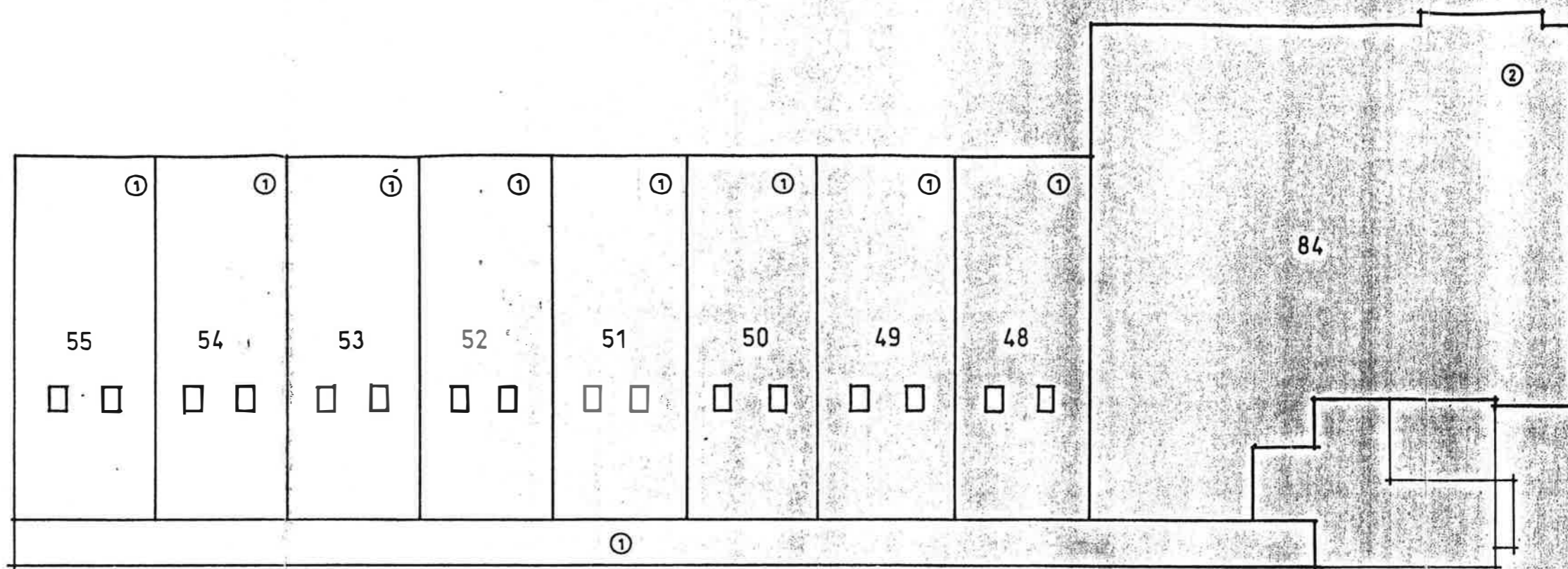
De complexaanduiding is:
Stratum E 4510 A
 Eindhoven, 18 december 1995
 De Bewaarder,


 Mr. P. Schreuder

flatgebouw en kantoren
 hoek piuslaan/geldropseweg te eindhoven
 begane grond, 1e verdieping, 2e verdieping en 3e verdieping



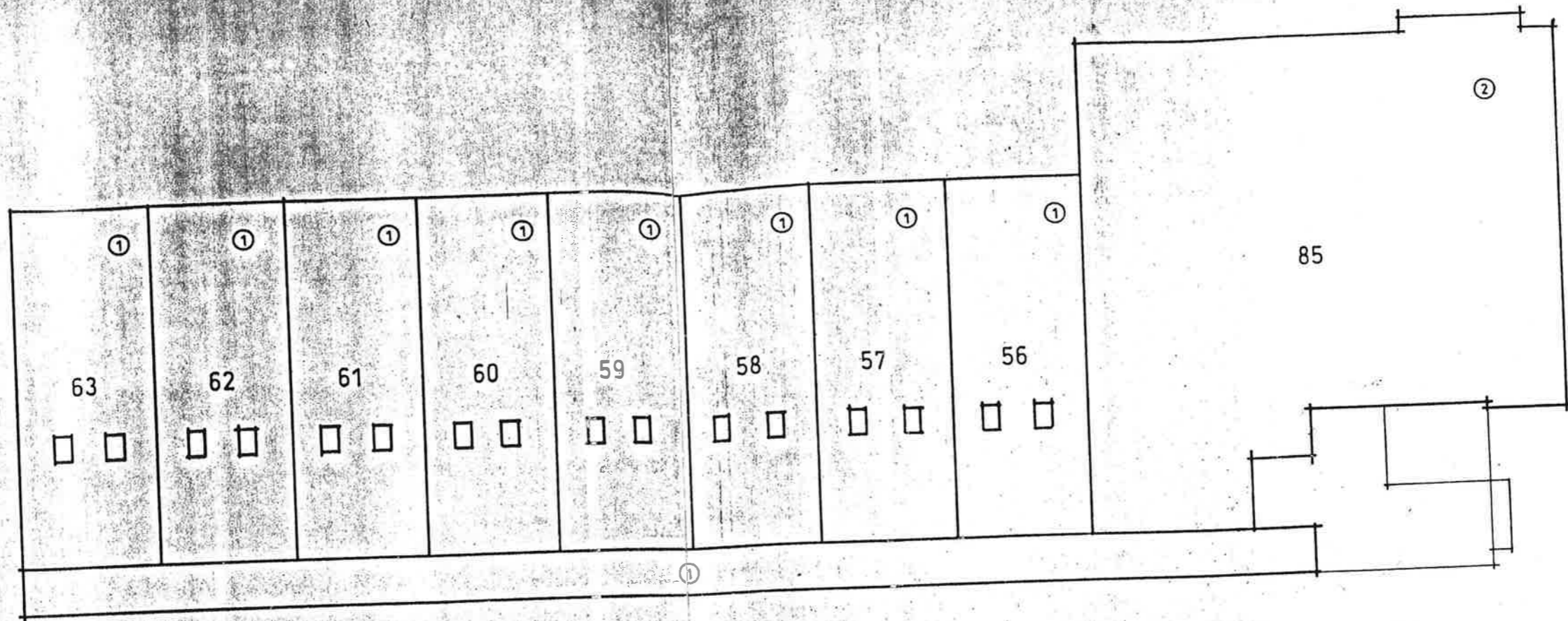
schaal 1:200
ondersplitsing 4e verdieping, laag 5



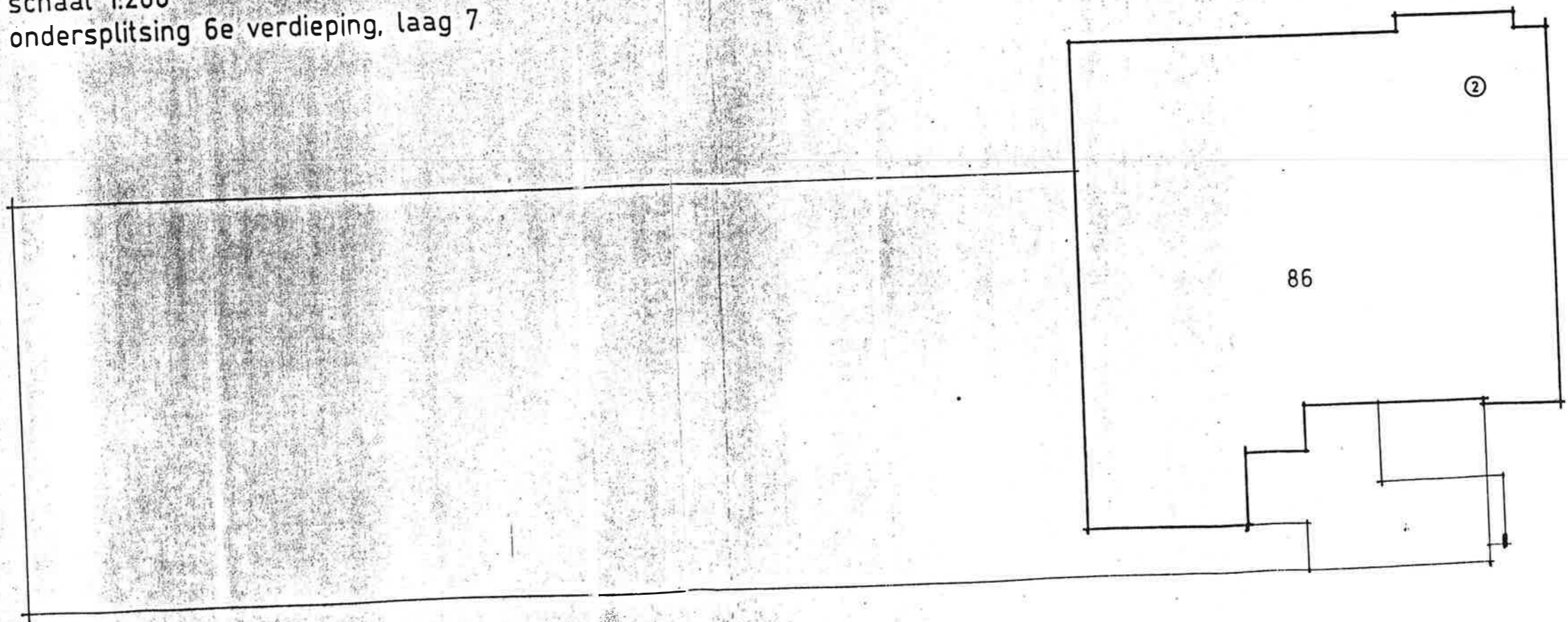
schaal 1:200
 ondersplitsing 5e verdieping, laag 6

Van Hussen & Weijmans
 Notarissen

UITGEGEVEN VOOR AFSCHRIFT van de splitsingstekening, zoals deze is gehecht aan een splitsingsakte op 21 december 1995 verleden voor mij Mr DIRK WILHELM WEIJMANS, notaris ter standplaats- en wonende te Eindhoven.
 w.g.: D.W. Weijmans
 Ondergetekende, Mr DIRK WILHELM WEIJMANS, notaris ter standplaats- en wonende te Eindhoven, verklaart, dat nevenstaande tekening identiek is aan de bijbehorende ter overschrijving aangeboden tekening.



schaal 1:200
 ondersplitsing 6e verdieping, laag 7



schaal 1:200
 ondersplitsing 7e verdieping, laag 8

Ondergetekende, Bewaarder van de Hypotheken en het Kadaster te Eindhoven verklaart, dat voor het in de ondersplitsing te betrekken appartementsrecht Stratum E 4510 A-2 De complexaanduiding blijft 4510 A.

Eindhoven,

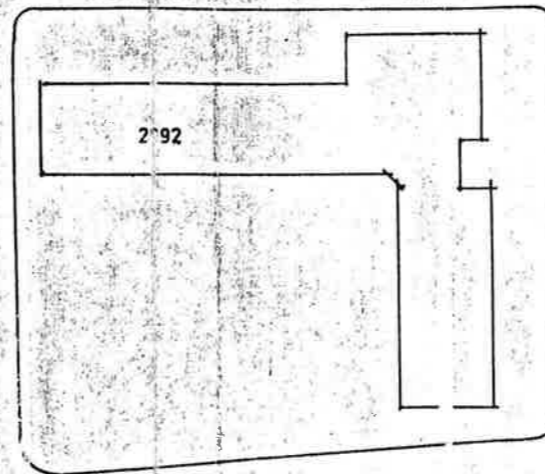
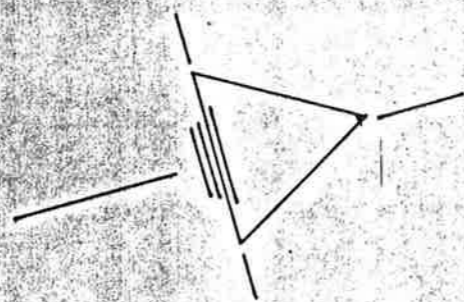
behoort bij het aanvraagformulier inzake de ondersplitsing in appartementsrechten van hetaappartementsrecht kadastraal bekend gemeente Stratum sectie E complexaanduiding 4510 A appartementsindex 2, dd

Eindhoven, 14 dec. 1995.

Bewaring Eindhoven nr. 13549
Deze kaart behoort bij het afschrift in bewaring genomen in deel 11901 nr. 14
De Bewaarder,

P. Schreuder

Mr. P. Schreuder



situatie schaal 1:1000

Ondergetekende, Bewaarder van de Hypotheken en het Kadaster te Eindhoven verklaart, dat voor het in de ondersplitsing te betrekken appartementsrecht Stratum E 4510 A-2 De complexaanduiding blijft 4510 A.
De complexaanduiding is:
Stratum E 4510 A
Eindhoven, 18 december 1995
De Bewaarder,

P. Schreuder

Mr. P. Schreuder

flatgebouw en kantoren
hoek piuslaan/geldropseweg te eindhoven
4e, 5e, 6e en 7e verdieping

blad 02