



STADSMAKELAAR
ROTTERDAM



KANTOORRUIMTE



Coolsingel 104, Rotterdam Nederland



OMSCHRIJVING

Turnkey kantoorruimte opgeleverd met kantoormeubilair als een plug & work model voor het echte workplace management. In dit bedrijfsverzamelgebouw bieden we verschillende huurmogelijkheden met flexibele huurcontracten. Vergaderfaciliteiten reserveren doe je hier eenvoudig met de keuze uit kleine meeting rooms voor de job interviews, vergaderkamers voor stevige teamsessies en een prachtige board room voor een discreet overleg.

Dit voormalige bankgebouw ademt een Great Gatsby-stijl dankzij marmeren vloeren en glanzend messing trapleuningen. Grote raampartijen zorgen voor lichte kantoorruimtes en bieden uitzicht op de Erasmusbrug, de Coolingsingel en het historische Schielandhuis. Het restaurant op de begane grond serveert koffie, lunch en diner. Bij mooi weer neem je voor een kantoorborrel plaats op het terras aan de bruisende Coolingsingel. Een bedrijfspand waar je met trots werkt en ontvangt.

LOCATIE EN BEREIKBAARHEID

Frame Offices Coolingsingel ligt in het hart van de stad, op de kruising Blaak en Coolingsingel. Wij verwelkomen u graag in dit stijlvolle rijksmonument ontworpen door dhr. W.M Dudok. De messing tourniquet, het Carrara marmer en de originele details blikken terug op de tijd dat het gebouw de Hollandsche bank Unie huisvestte.

Frame Offices Coolingsingel ligt in het bruisende centrum van Rotterdam tussen de dynamiek van het winkelend publiek en de musea. Gemakkelijk te bereiken met de auto en het openbaar vervoer. De parkeergarage en de dichtstbijzijnde halte zijn op loopafstand.

In dit kantoorgebouw is voor ieder type bedrijf een ruimte beschikbaar voor verhuur, die voldoet aan de eisen en wensen van het bedrijf. Frame Offices maakt uw totaalplaatje doorslaggevend en neemt al uw zorgen rondom uw huur- en werkomgeving uit handen, zodat uw bedrijf - groot of klein - alle energie ten volle kan richten op de groei en ontwikkeling van uw eigen business. We bieden het beste serviceniveau voor onze huurders en leveren full serviced kantoorunits, flexwerkplekken, Coworking places, common area's en inspirerende meeting rooms. Tevens worden u en uw bezoekers dagelijks hartelijk ontvangen door onze hostesses bij de receptie balie en kunnen wij u voorzien van een ruim aanbod aan Happy Life Services.

HORECA

Een fantastische brasserie met een prachtige entree. Ingericht met zitjes die genoeg privacy bieden voor uw zakelijke afspraak. Tevens is er een prachtig groot terras. Daarnaast bieden we diverse zalen waar u kunt vergaderen.

OPPERVLAKTE & HUURPRIJS

Kantoorruimte 2.2 (31 m²): € 1.240,- p.m. inclusief servicekosten excl. BTW

Kantoorruimte 2.4 (62 m²): € 2.480,- p.m. inclusief servicekosten excl. BTW

Kantoorruimte 5.7 (21 m²): € 850,- p.m. inclusief servicekosten excl. BTW

Kantoorruimte 6.1 (295 m²): € 6.145,- p.m. exclusief servicekosten excl. BTW

Kantoorruimte 7.2 (135 m²): € 2.812,- p.m. exclusief servicekosten excl. BTW

Kantoorruimte 8.1 (160 m²): € 3.333,- p.m. exclusief servicekosten excl. BTW

Kantoorruimte 9.1 (295 m²): € 6.145,- p.m. exclusief servicekosten excl. BTW

Kantoorruimte 10.1 (160 m²): € 3.333,- p.m. exclusief servicekosten excl. BTW

Kantoorruimte 11.1 (295 m²): € 6.145,- p.m. exclusief servicekosten excl. BTW



VOORZIENINGEN

- Gestoffeerd;
- Scheidingswanden;
- Verlichting;
- Klimaatplafond;
- Databekabeling;
- Zonneschermen;
- Pantry op elke verdieping;
- Toiletten op elke verdieping.

Optioneel:

- gemeubileerd op te leveren;
- scheidingswanden te verplaatsen.

Overige (tegen geldend tarief);

- Telefonie service;
- Postverwerking;
- Administratieve services;
- Vergaderruimtes;
- Flexwerkplekken;
- Virtuele kantoren;
- Postadres / KvK.

HOSPITALITY

- Wekelijkse schoonmaak unit;
- Internet/WiFi;
- Restaurant;
- Receptie;
- Standaard services (post- telefoon- en bezoeker services);
- 24/7 toegang.

HUURTERMIJN

Bespreekbaar.

BESCHIKBAAR

Per direct beschikbaar.

SERVICEKOSTEN

- Voorschot G/W/E;



OMSCHRIJVING

- Levering elektra en elektriciteitsverbruik inclusief vastrecht;
 - Levering gas/warmte en gas- c.q. warmteverbruik inclusief vastrecht;
 - Levering water en waterverbruik inclusief vastrecht;
 - Vuilafvoer;
 - Klein correctief onderhoud;
 - Telecom (vaste lijnen voor GBS / doormelding lift);
 - Glasbewassing buitenzijde;
 - Schoonmaak algemene ruimte;
 - Onderhoud klimaatinstallatie;
 - Onderhoud en periodieke control van de toegangscontrole;
 - Idem van de liftinstallatie(s);
 - Idem van de hydrofoorinstallatie(s);
 - Idem van de glazenwasinstallatie(s);
 - Idem van de brandmelder-, gebouwbewaking- en storingsmelderinstallaties;
 - Periodiek onderhoud en schoonmaken dak;
- Onderhoud aan de buitenzonwering;
- Onderhoud brandmeld- en ontruimingsinstallatie;
- Glasverzekering dan wel de kosten van glasbreuk;
- Brandblusapparatuur;
- Ongediertebestrijding;
- Rioolaansluitingsrecht (gebruiksdeel);
- Sluitronde buitendeuren door beveiliging;
- 5% administratiekosten over de levering van diensten.PARKEREN

BETALINGSWIJZE

De huurpenningen en servicekosten dienen te worden voldaan bij vooruitbetaling per maand.

WAARBORG SOM

Huurder dient bij ondertekening van de huurovereenkomst een waarborgsom te storten ter grootte van 3 bruto maandverplichtingen, dat wil zeggen 3 maanden huur te vermeerderen met btw.

HUURINDEXERING

Jaarlijks, op basis van de wijziging van het prijsindexcijfer volgens de consumentenprijsindex (CPI) reeks CPI-Alle Huishoudens (2015=100), gepubliceerd door de Centraal Bureau voor de Statistiek (CBS), met dien verstande, dat de huurprijs nimmer zal dalen beneden de laatst geldende huurprijs.

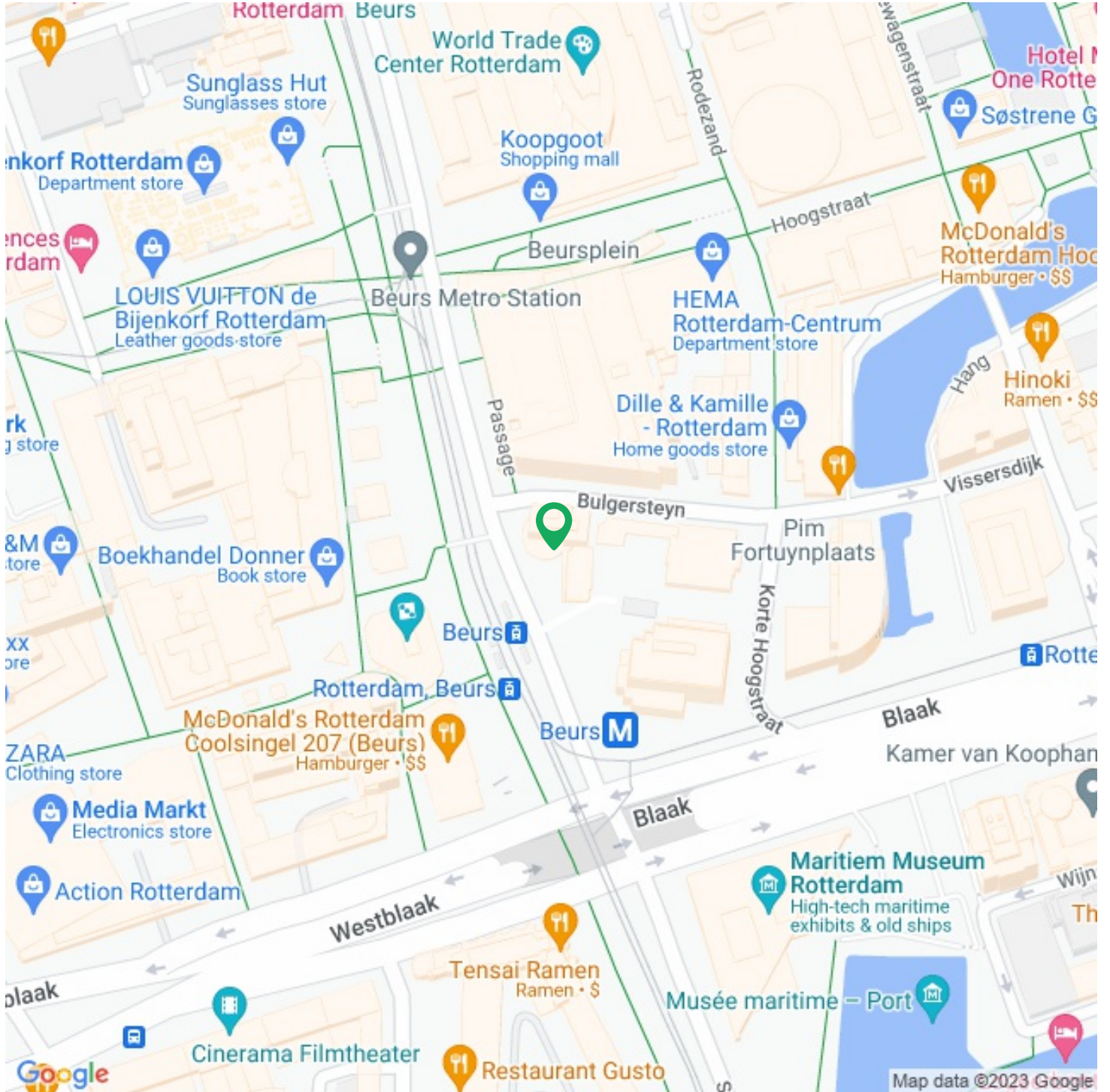
HUUROVEREENKOMST

De huurovereenkomst is op basis van het standaard model van de Raad voor Onroerende Zaken (ROZ), de meest recente versie, met de daarbij behorende algemene bepalingen.



OMSCHRIJVING

Deze informatie is met zorg samengesteld, maar voor de juistheid ervan kan geen aansprakelijkheid worden aanvaard, noch kan aan de vermelde gegevens enig recht worden ontleend. Nadrukkelijk is vermeld dat deze informatie vestrekking niet als een aanbieding of offerte mag worden beschouwd.





Functie

Main function: **Kantoorruimte**

Kantoorruimte

Oppervlakte: **(In units van 21m²)1.450m²**

Verdiepingen: **6**

Bouw

Bouwperiode: **1939**

Nieuwbouw: **Nee**

Buitenruimte

Locatie(s): **Winkelgebied stadscentrum**

Kadastrale kaart

Kadastrale kaart: **Rotterdam - null 1450m² - Geheel perceel**



Kadastrale kaart voor perceel 1201



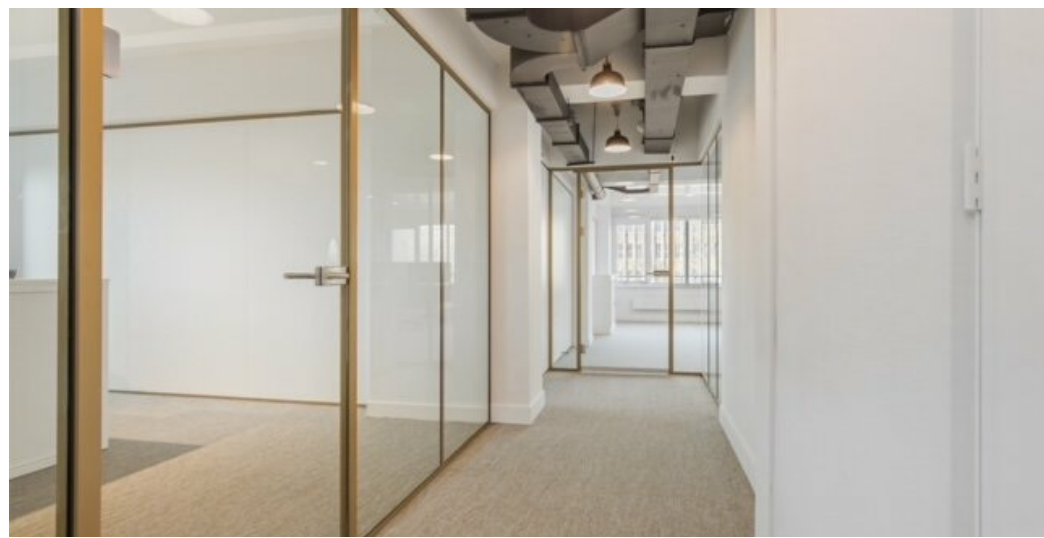
Gemeentecode: RTD04
 Sectie: AF
 Perceelnummer: 1201
 Kadastrale grootte: 144 m²
 Kadastrale gemeente: Rotterdam
 Adresaanduiding: Onbekend

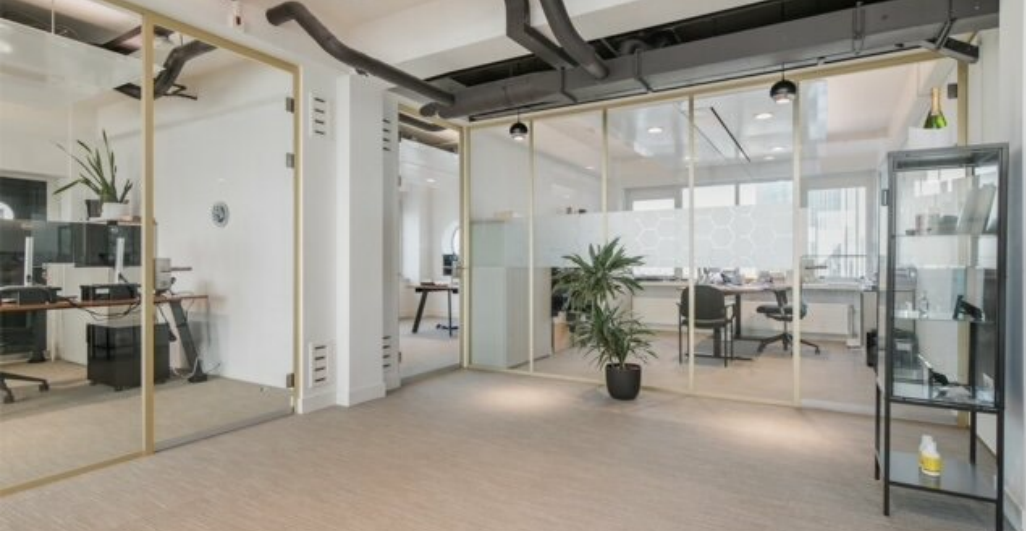
- 1201 Kadastrale grens met perceelnummer
- 24 Bebouwing met huisnummer
- 1201 Voorlopige kadastrale grens
- 1201 Administratieve kadastrale grens

Deze kaart is noordgericht. Adresgegevens zijn niet afkomstig van het kadaster maar automatisch gekoppeld. Kadastrale gegevens worden door het kadaster beschikbaar gesteld onder de "Geo Gedeeld licentie". De Dienst voor het kadaster en de openbare registers behoudt zich de intellectuele eigendomsrechten voor, waaronder het auteursrecht en het databankenrecht. Pyber is niet gelieerd aan het kadaster.

Dit uittreksel is een product van [Pyber](#)











STADSMAKELAAR

— R O T T E R D A M —



010 - 200 42 85



info@stadsmakelaar-rotterdam.nl



www.stadsmakelaar-rotterdam.nl