



RICHTPRIJS:
€ 640.000,- K.K.

1

VEERDIJK

(4671 PV)
DINTELOORD

Eens in de zoveel tijd komt er een woning voorbij die je hart sneller laat kloppen. Een woning gelegen op een locatie waar enkel over gedroomd wordt, waar de tijd stil lijkt te staan en elk moment aanvoelt als een sprookje dat tot leven komt.

Deze bijzonder gelegen vrijstaande dijkwoning, gelegen aan schilderachtig water, is er zo eentje. Rondom de woning strekt zich een eindeloos polderlandschap uit, de rust en ruimte zorgen voor een ongeëvenaard gevoel van vrijheid. Loop met ons binnen en ervaar alles wat deze woning te bieden heeft. Welkom thuis!

TYPE WONING

VRIJSTAANDE DIJKWONING

WOONOPPERVLAKTE

120 M²

GEBOUW GEBONDEN BUITENRUIMTE

10 M²

EXTERNE BERGRUIMTE

34 M²

INHOUD WONING

446 M³

PERCEELOPPERVLAKTE

1.103 M²

BOUWJAAR

1925

TUIN

RONDON

ZONNEPANELEN

17

ENERGIELABEL

A

ISOLATIE

**SPOUWMUUR-, DAKISOLATIE,
ISOLERENDE BEGLAZING**

VERWARMING

**CV-KETEL (VAILLANT, 2018),
VLOERVERWARMING, HOUTKACHEL**

HIGHLIGHTS

- Ervaar de luxe en rust van het Zwitserleven-gevoel, waar elke dag aanvoelt als een vakantie.
- Voel de luxe van warme voeten, zelfs op de koudste dagen, dankzij de vloerverwarming op de begane grond.
- Wordt betoverd door lange zomeravonden met een goed glas wijn in de hand, terwijl de zon ondergaat en de natuur om zich heen tot leven komt in een betoverend kleurenpalet.
- De moderne open woonkeuken is een waar paradijs voor de kookliefhebber, waar heerlijke recepten tot leven komen terwijl het rustgevende uitzicht over het polderlandschap de culinaire ervaring compleet maakt.
- Met 17 zonnepanelen en een energielabel A levert deze woning een perfecte combinatie van milieuvriendelijke luxe en lagere energiekosten.
- De ruime tuin biedt een groene oase vol mogelijkheden – of je nu houdt van tuinieren, spelletjes spelen of gewoon genieten van de serene omgeving, deze tuin heeft het allemaal.
- Geniet van zowel een warme sfeer als volop ruimte met een woonoppervlakte van ca. 120 m², gebouw gebonden buitenruimte van ca. 10 m², externe bergruimte van ca. 34 m² met een inhoud van ca. 446 m³ en een riant perceel van 1.103 m².

Jullie wonen nu in de gemeente Steenberg en of misschien wel in Groot Rijnmond of omgeving Breda. Jullie willen daar niets missen, maar willen toch wat meer rust en een luxer woongenot. Dinteloord ligt in het mooie West-Brabant en hier zijn jullie in slechts 30 minuten.

BIJZONDERHEDEN

- Zie o.a. de door verkoper ingevulde vragenlijst in de dataroom van Eerlijk Bieden



Omringd door polderlandschap van Dinteloord rijden jullie vol verwachting naar deze unieke woning. De rustige weg biedt al een voorproefje van de serene omgeving en geeft een gevoel van rust en ontspanning nog voor aankomst. Bij aankomst zijn jullie direct onder de indruk van de woning en het bijzondere plekje.



BEGANE GROND

Betonnen verdiepingsvloer + vloerverwarming



Deze plattegronden zijn opgemaakt voor indicatieve doeleinden.
Hieraan kunnen geen rechten worden ontleend.



ENTREE

Na het parkeren van de auto en het openen van het charmante poortje, zetten jullie de eerste stappen naar binnen en worden jullie verwelkomd door de ruime entree.

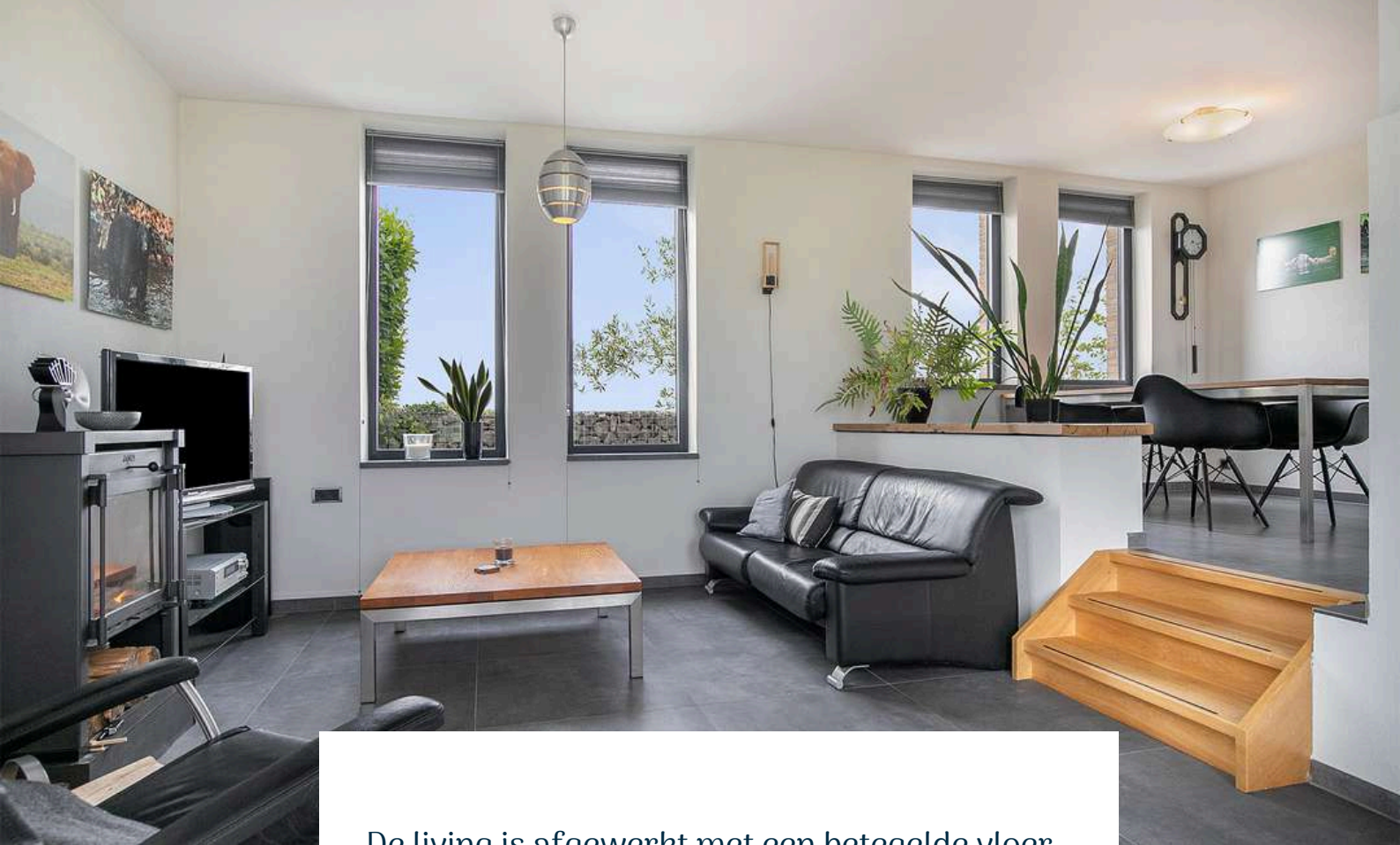
De entree is afgewerkt met een betegelde vloer, schoonmetselwerk wanden en hoog plafond met vide. De entree biedt toegang tot de meterkast, betegelde toilet met fonteintje, hal met toegang tot bijkeuken, living en eerste verdieping middels een vaste trapopgang. De hal en het toilet zijn voorzien van mechanische ventilatie.



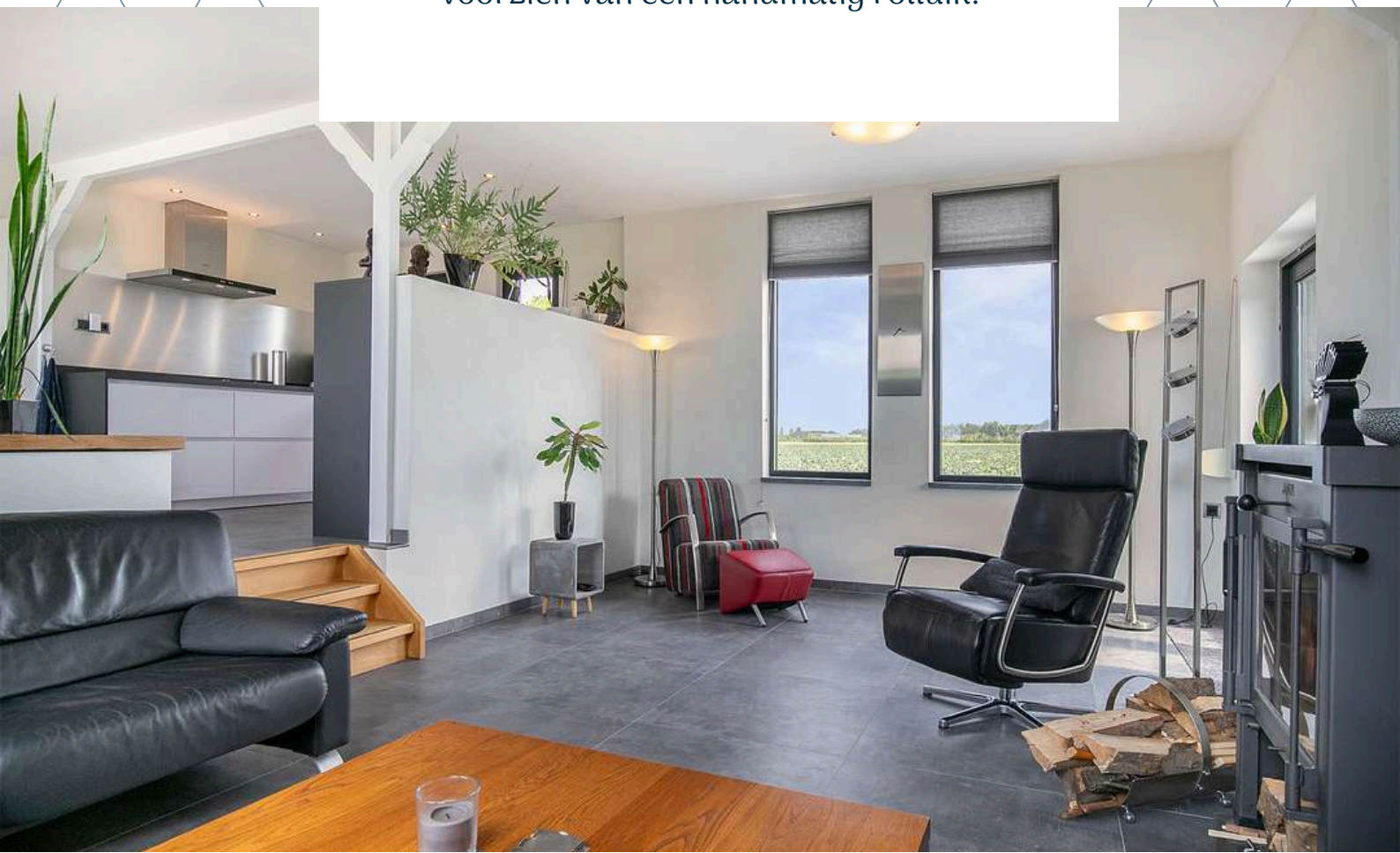


LIVING

De living bestaat uit een ruime open woonkeuken en sfeervolle woonkamer. De open indeling en warme ambiance maken de living de perfecte plek om samen te komen, te ontspannen en herinneringen te creëren.



De living is afgewerkt met een betegelde vloer, spachtelputz wanden en een gestuct plafond. De woonkamer met houtkachel nodigt uit tot knusse avonden bij het haardvuur. De woonkamer biedt toegang tot de achtertuin middels een openslaande tuindeur die is voorzien van een handmatig rolluik.











KEUKEN

De moderne open woonkeuken is de ideale plek om samen te komen met vrienden en familie samen te komen en te genieten van heerlijke gerechten.



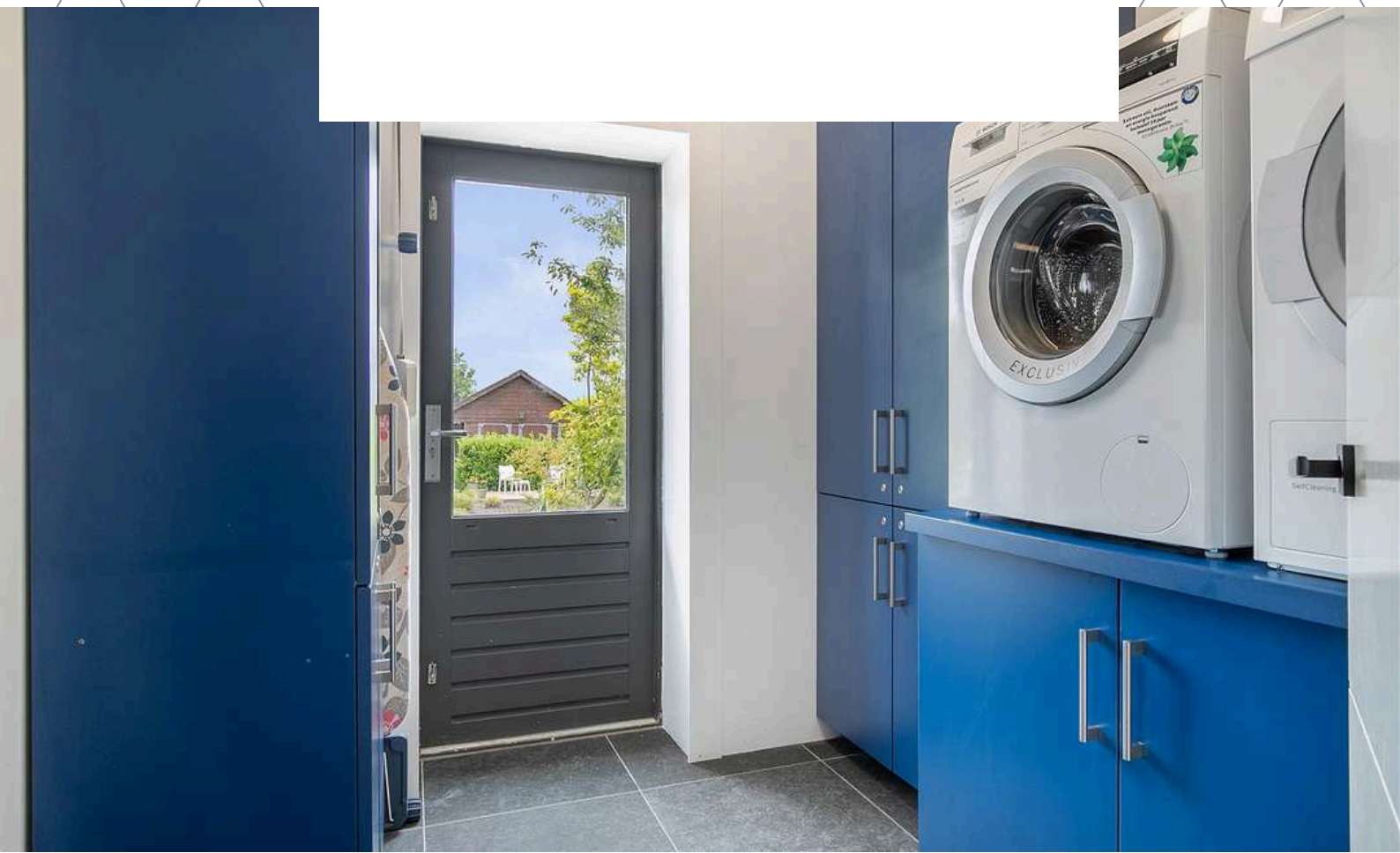
De in U opgestelde keukeninrichting is voorzien van een inductie kookplaat, afzuigkap, spoelbak, onderkastjes, combimagnetron koelkast en vriezer. De open woonkeuken is voorzien van handmatige rolluiken.







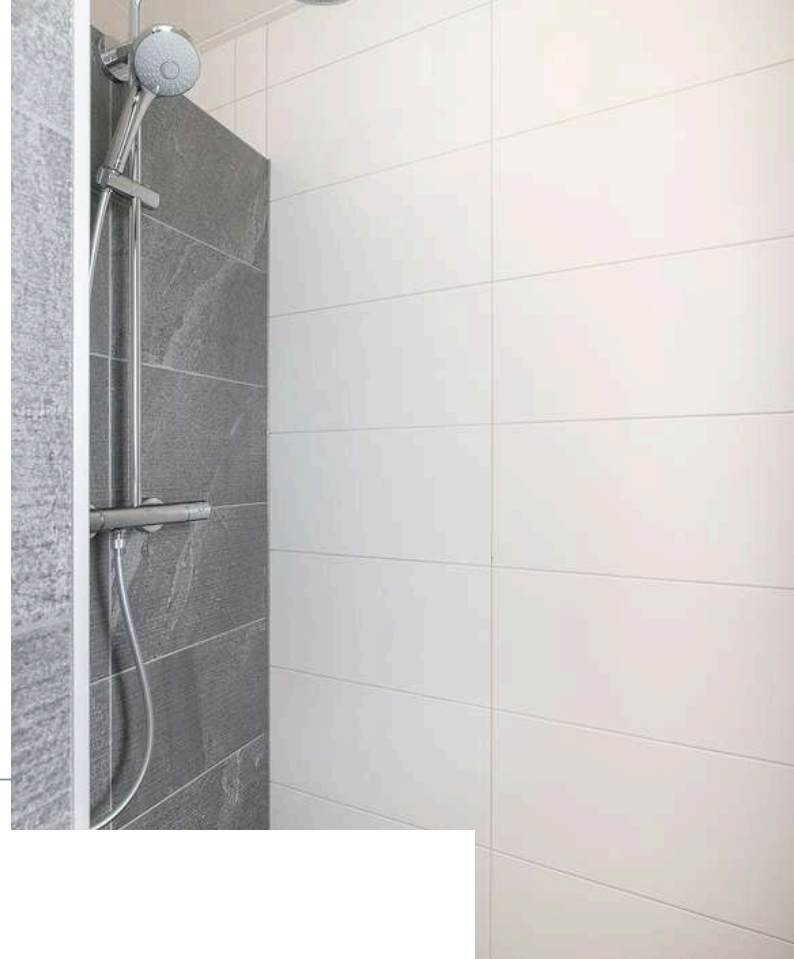
De bijkeuken is afgewerkt met een betegelde vloer, deels gestuct en deels betegelde wanden en kunststof delen plafond. De bijkeuken is voorzien van de aansluiting voor witgoed en biedt toegang tot de achtertuin middels een openslaande tuindeur met rolluik.



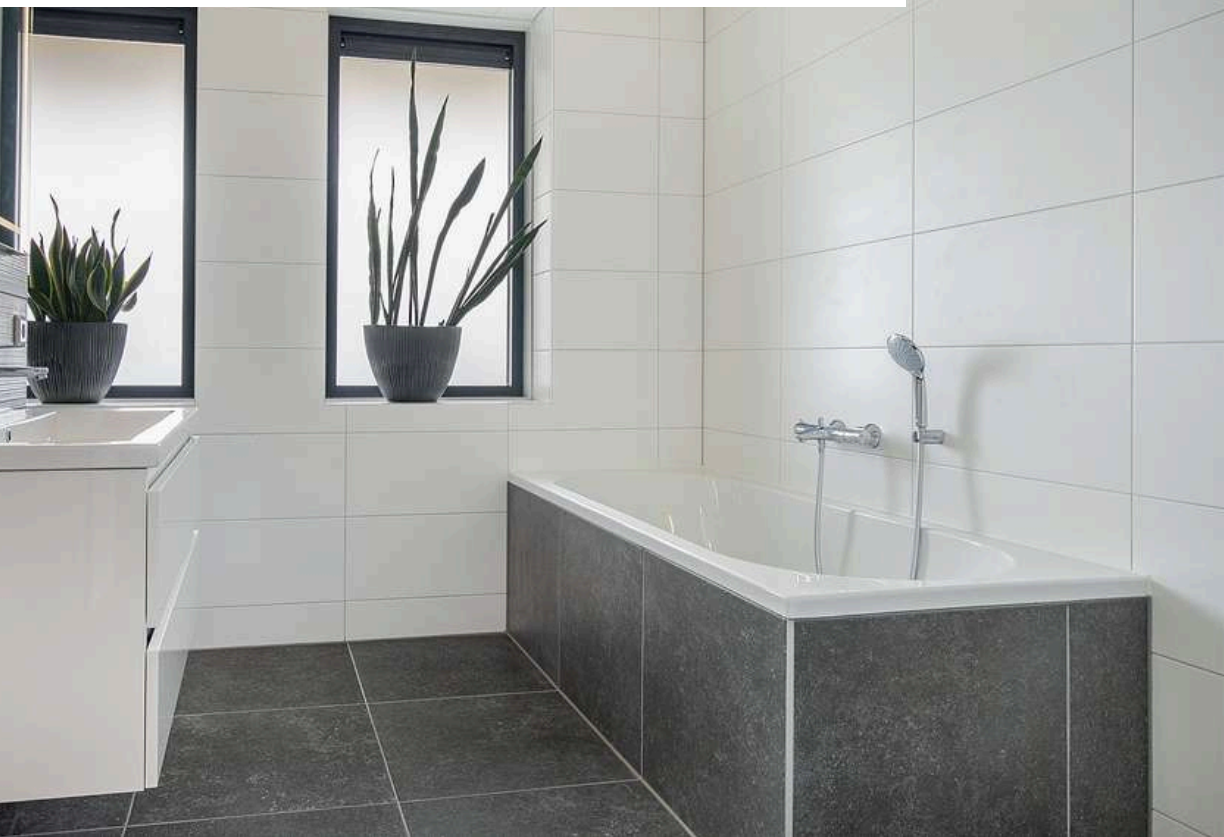


BADKAMER

Kom tot rust in het ligbad met een goed boek.



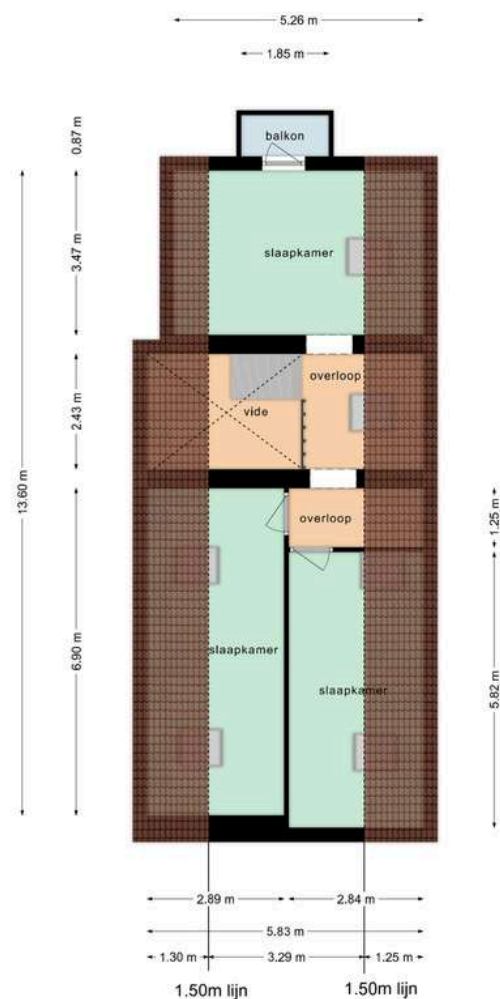
De badkamer is afgewerkt met een betegelde vloer, betegelde wanden en kunststof panelen plafond met inbouwverlichting. De badkamer is voorzien van een wastafelmeubel, ligbad, 2e toilet, inloopdouche, design radiator, mechanische en natuurlijke ventilatie.



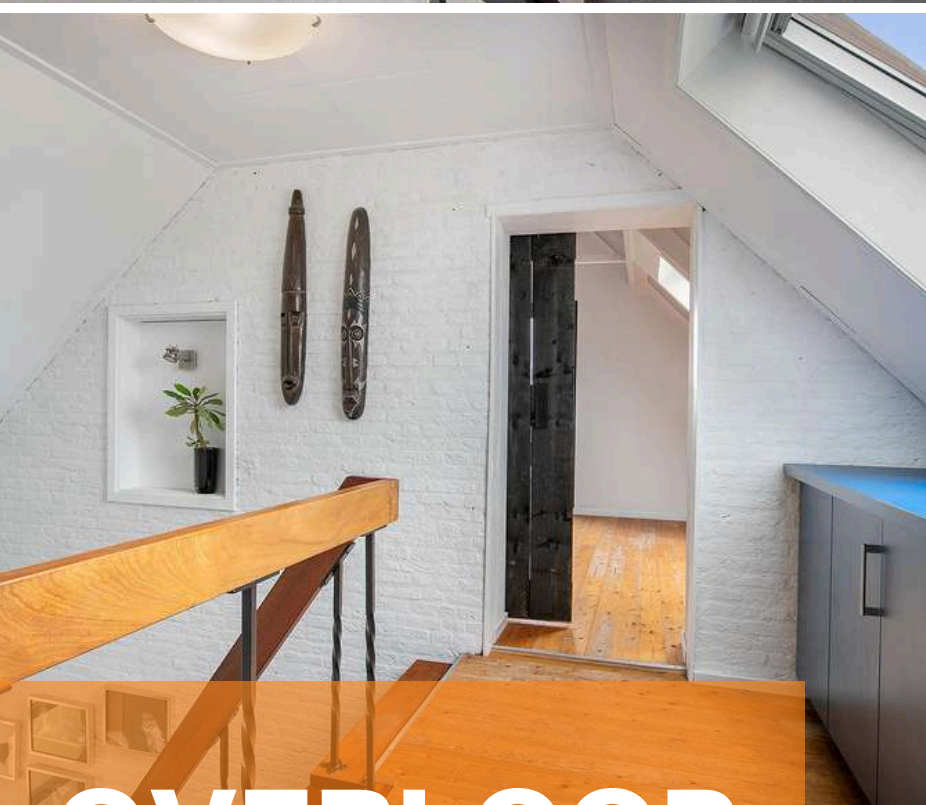


1E VERDIEPING

Houten verdiepingsvloer



Deze plattegronden zijn opgemaakt voor indicatieve doeleinden.
Hieraan kunnen geen rechten worden ontleend.



OVERLOOP

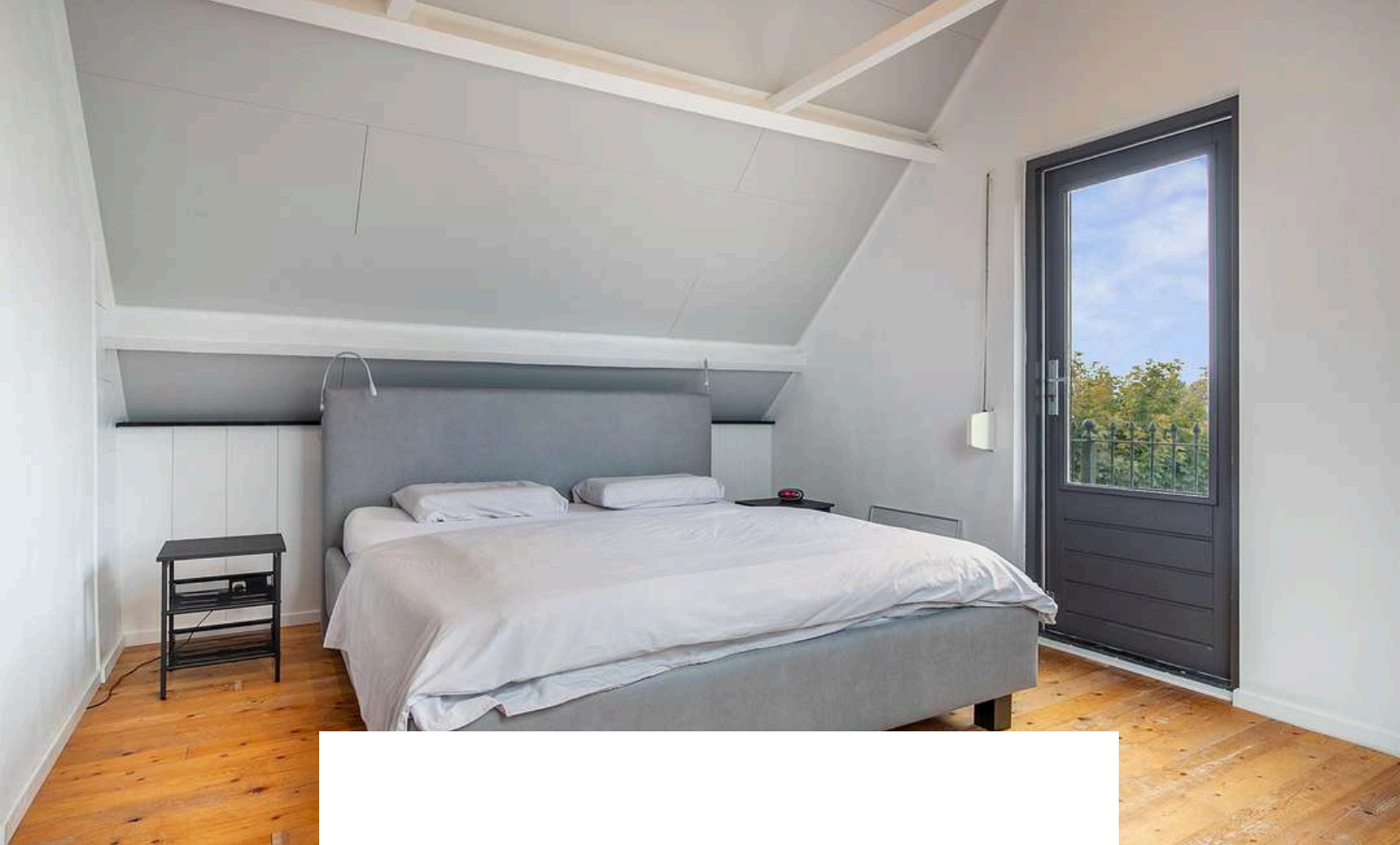
Middels de vaste trap op de begane grond bereiken jullie de overloop op de eerste verdieping.

De overloop is afgewerkt met een houten vloer, schoonmetselwerk wanden en plafondplaten. De overloop biedt toegang tot drie slaapkamers.

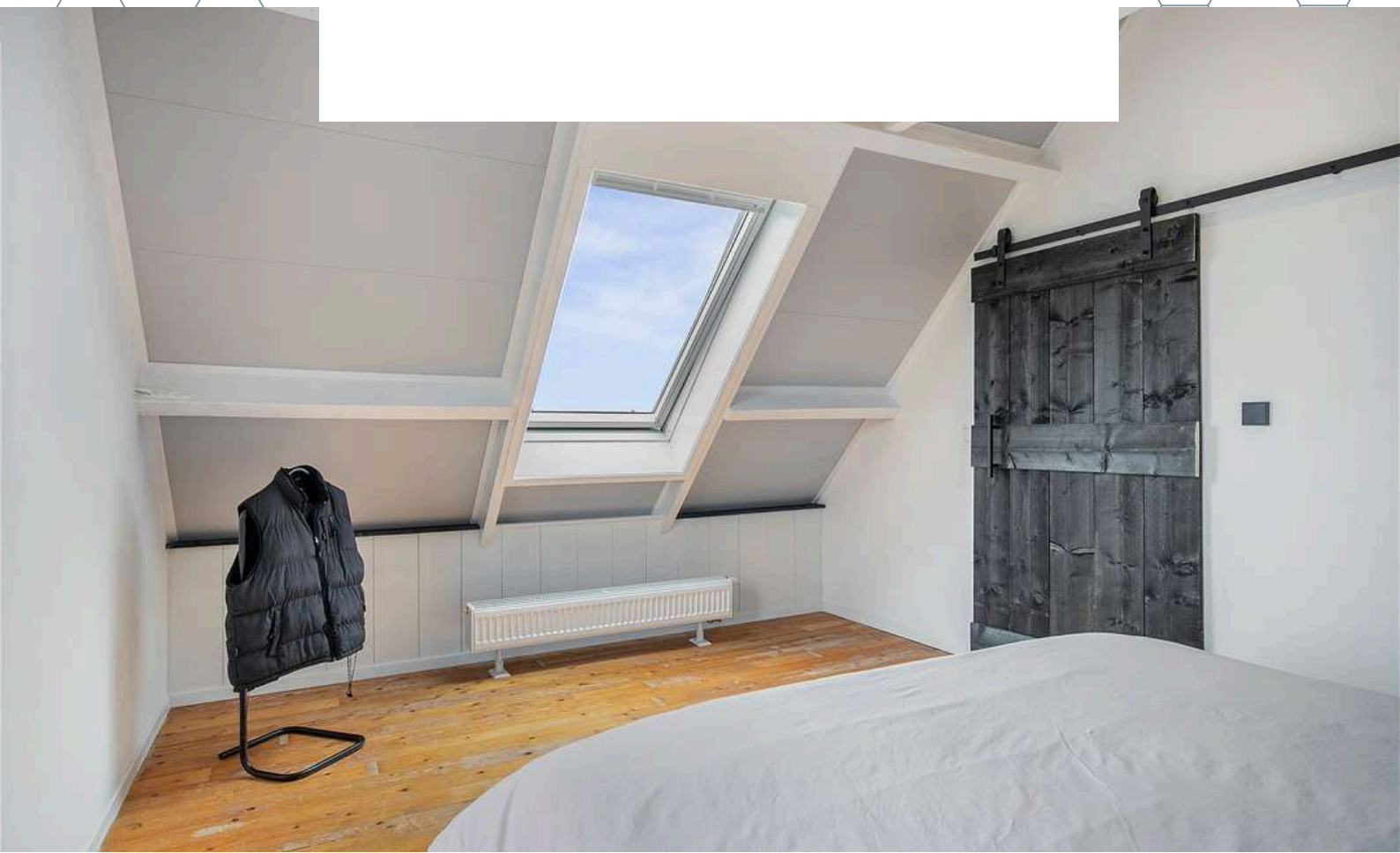
A photograph of a bedroom interior. On the left, a white wall features a framed picture of a mountain range. A window with a dark frame is open, revealing a view of a green landscape with a black metal railing. The floor is made of light-colored wood. An orange banner is overlaid at the bottom of the image.

SLAAPKAMERS

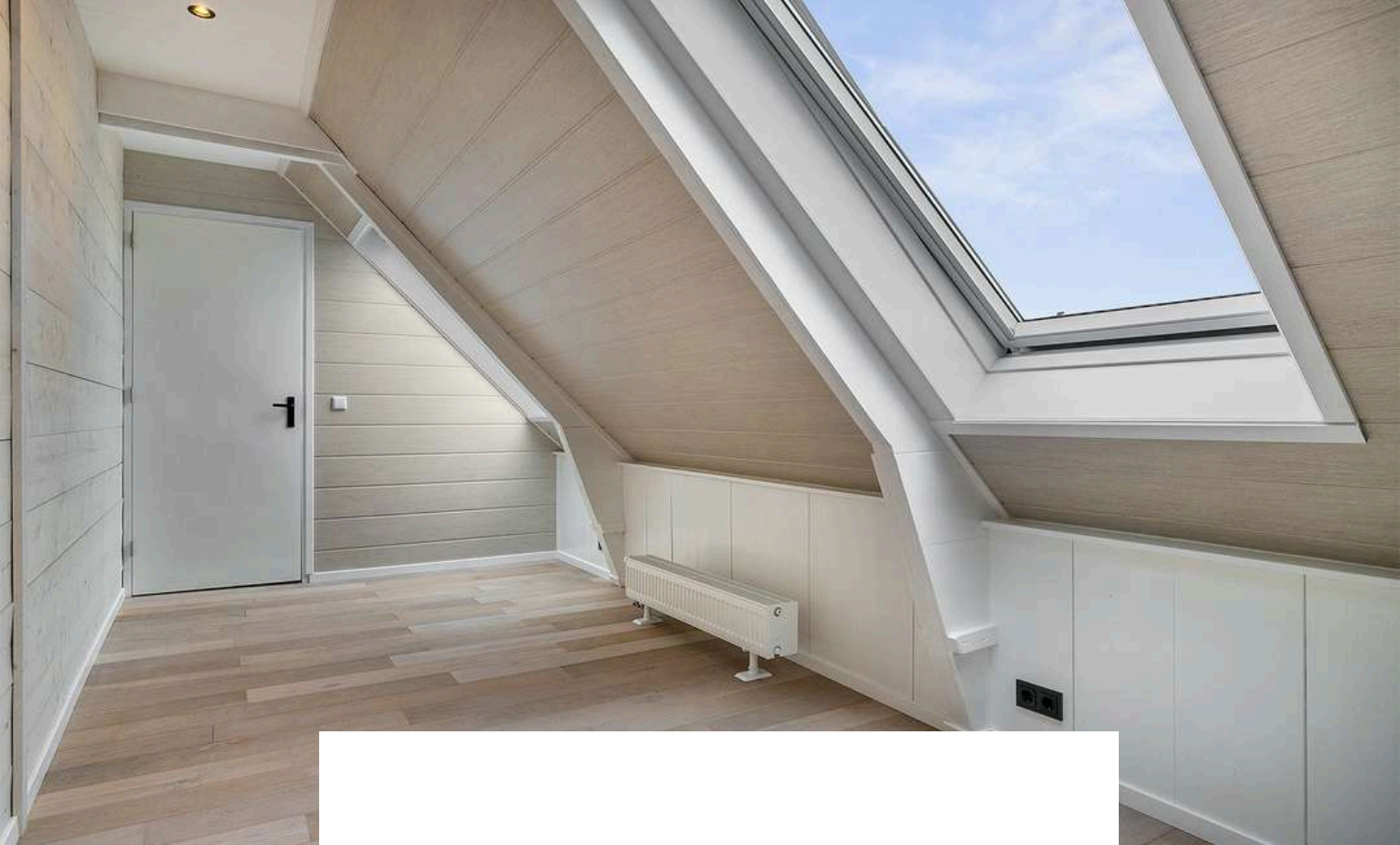
De woning beschikt over 3 slaapkamers op de eerste verdieping



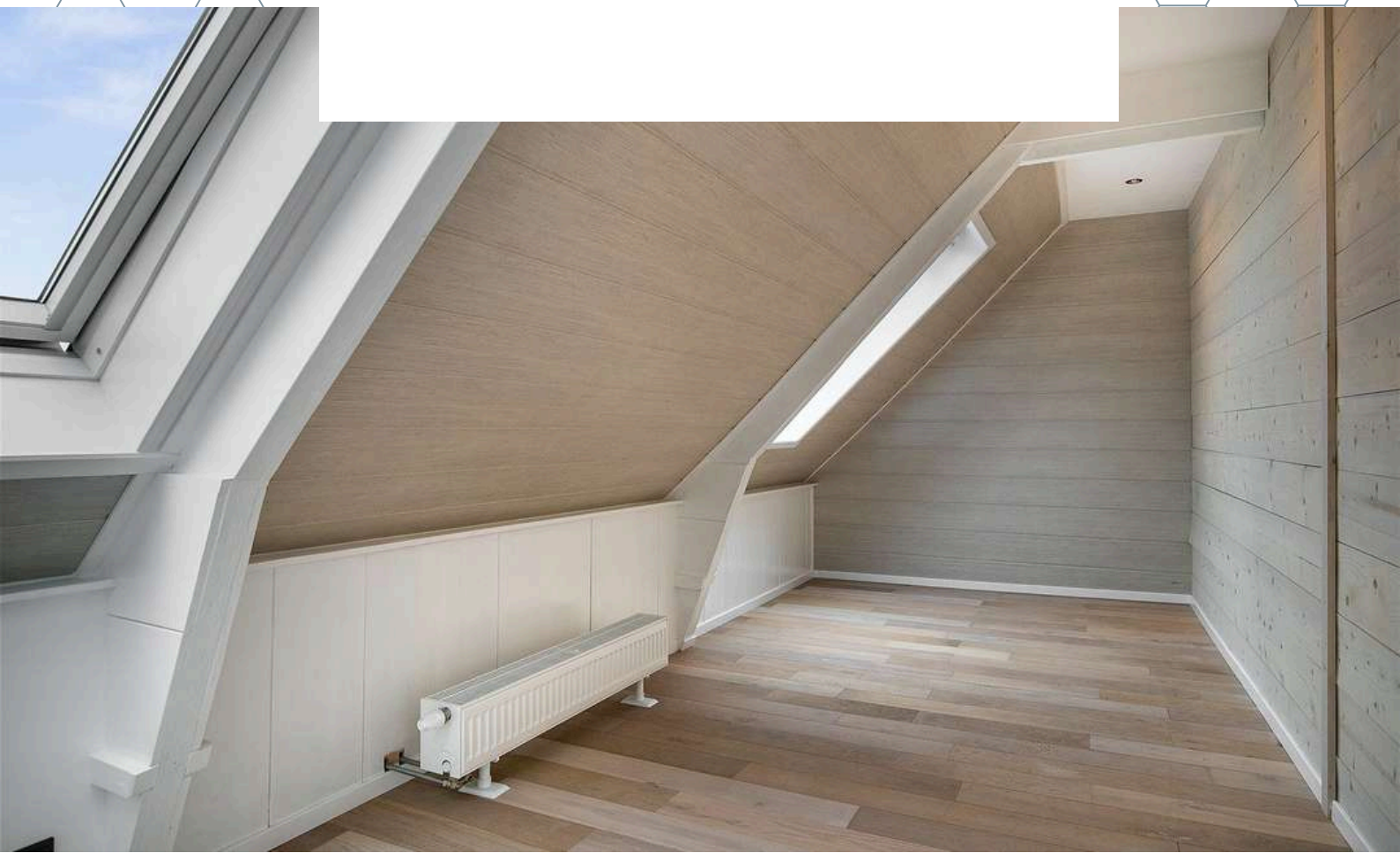
Slaapkamer 1 is afgewerkt met een houten vloer, deels gestucte wanden en plafondplaten. De slaapkamer biedt toegang tot het balkon middels een openslaande deur met handmatig rolluik.

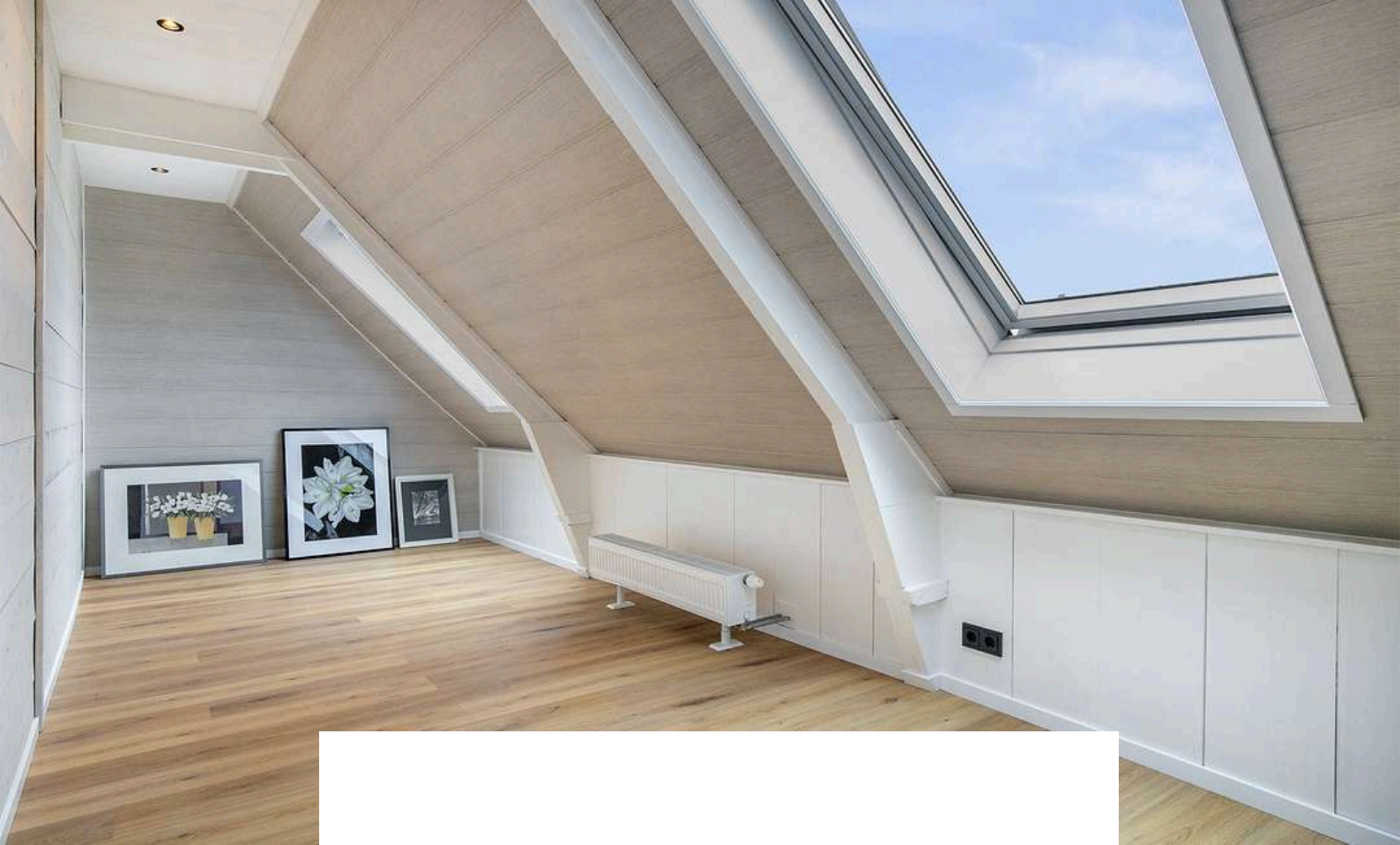




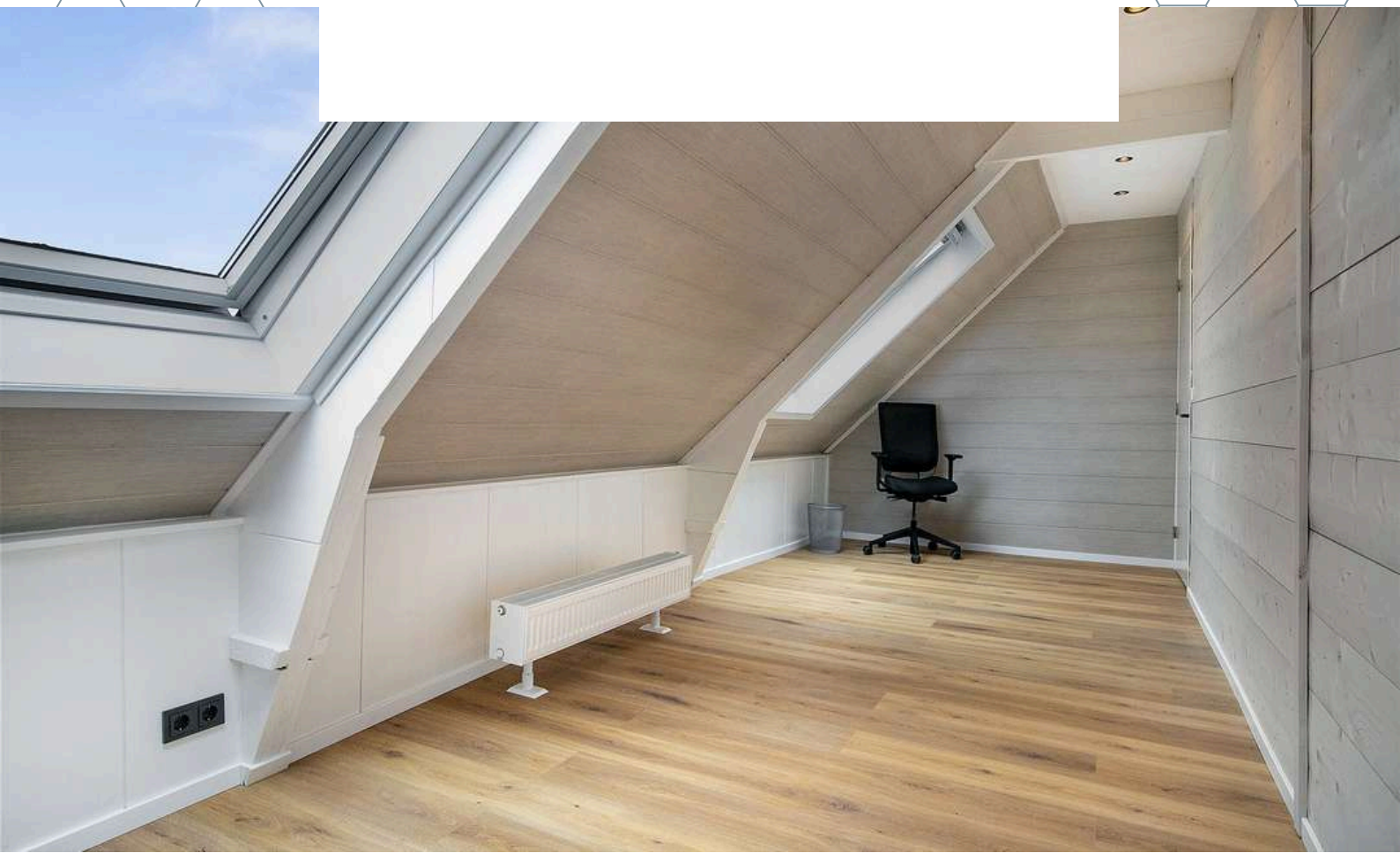


Slaapkamer 2 is afgewerkt met een laminaat vloer met eiken toplaag, deels kunststof en deels houten wandafwerking en plafondplaten.





Slaapkamer 3 is afgewerkt met een laminaat vloer, deels kunststof en deels houten wandafwerking en plafondplaten.





TUIN

De tuin is een verborgen juweeltje, een eigen stukje natuur waar jullie kunnen ontspannen en genieten van een schitterend uitzicht over het polderlandschap.



Met een gunstige ligging op het zuidwesten biedt de tuin elke dag volop zonlicht en elke avond een betoverende zonsondergang. De tuin is onder andere voorzien van sierbestrating, borders, buitenkraan, houten schuur met elektra, terras, oprit en buitenverlichting.

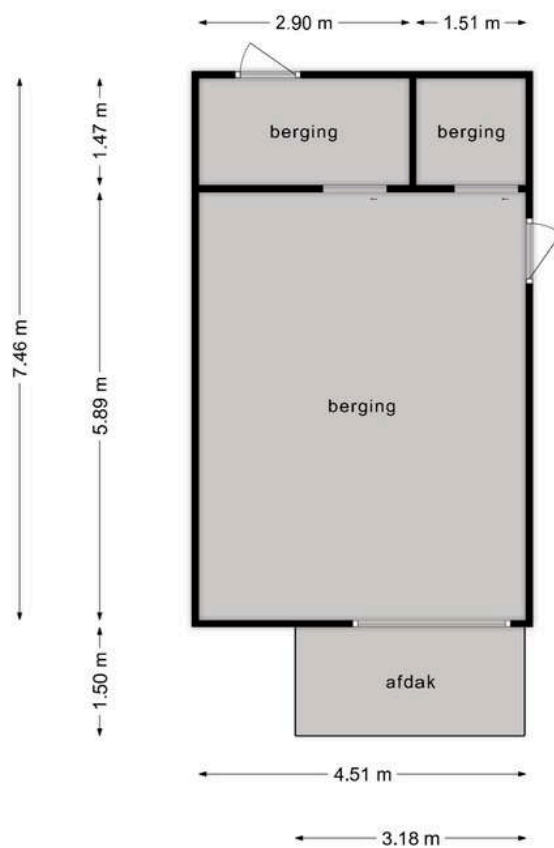








BERGING



**Deze plattegronden zijn opgemaakt voor indicatieve doeleinden.
Hieraan kunnen geen rechten worden ontleend.**

BESTEMMING

Volgens het Omgevingsloket

Wonen - Bestemmingsomschrijving

De voor 'Wonen' aangewezen gronden zijn bestemd voor:

- wonen in de vorm van vrijstaande woningen, twee-aaneen gebouwde woningen of aaneen gebouwde woningen, al dan niet in combinatie met de uitoefening van een beroep aan huis in het hoofdgebouw en bijbehorende bijgebouwen;
 - ter plaatse van de aanduiding 'woonwagendstandplaats', uitsluitend voor maximaal negen woonwagens, al dan niet in combinatie met de uitoefening van een beroep aan huis in de woonwagen en bijbehorende bijgebouwen;
 - ter plaatse van de aanduiding 'bijgebouwen', uitsluitend bijbehorende bijgebouwen;
 - ter plaatse van de aanduiding 'specifieke vorm van wonen - erf en bijbehorende bijgebouwen', uitsluitend erven en bestaande bijbehorende bijgebouwen;
 - kwaliteitsverbetering van het landschap, met dien verstande dat ter plaatse van de aanduiding 'specifieke vorm van wonen - landschappelijke inpassing', de landschappelijke inpassing als bedoeld voor de kwaliteitsverbetering van het landschap zodanig opgericht en in stand dient te worden gehouden zoals vermeld in bijlage 2 bij deze regels;
 - ter plaatse van de aanduiding 'cultuurhistorische waarden', cultuurhistorische waardevolle bebouwing;
- met de daarbij behorende:
 - bijbehorende bijgebouwen;
 - bouwwerken, geen gebouwen zijnde;
 - tuinen, erven en terreinen;
 - parkeervoorzieningen.

Agrarisch met waarden - Natuur- en landschapswaarden - Bestemmingsomschrijving

De voor 'Agrarisch met waarden - Natuur- en landschapswaarden' aangewezen gronden zijn bestemd voor:

- agrarische bodemexploitatie;
 - het behoud en herstel van de aanwezige landschapswaarden in de vorm van het behoud en herstel van de open agrarische zeeleigonden;
 - het behoud, herstel en/of realisatie van boomdijken, landschapselementen, alsmede de groenzones bij agrarische bedrijven;
 - het behoud, herstel, bescherming en/of ontwikkeling van natuurwaarden;
 - het behoud, herstel, bescherming en/of ontwikkeling van de ecologische hoofdstructuur;
 - het behoud en bescherming van bestaande ecologische verbindingzones;
 - extensief dagrecreatief medegebruik;
 - agrarisch educatief medegebruik;
 - kwaliteitsverbetering van het landschap indien dit samenhangt met een ruimtelijke ontwikkeling, waarvoor op grond van dit plan medewerking is verleend en waarvoor de kwaliteitsverbetering van het landschap als voorwaarde is gesteld;
 - een (sier)tuin;
 - kwaliteitsverbetering van het landschap, met dien verstande dat ter plaatse van de aanduiding 'specifieke vorm van agrarisch - landschappelijke inpassing', de landschappelijke inpassing als bedoeld voor de kwaliteitsverbetering van het landschap zodanig opgericht en in stand dient te worden gehouden zoals vermeld in bijlage 2 bij deze regels;
 - het behoud, herstel of duurzame ontwikkeling van het watersysteem en de ecologische en landschappelijke waarden en kenmerken van de Groenblauwe mantel.
- met de daarbij behorende:
 - bouwwerken, geen gebouwen zijnde;
 - water, waterkeringen en waterhuishoudkundige voorzieningen;
 - wegen, paden en parkeervoorzieningen;
 - teeltondersteunende voorzieningen.

Omgevingsloket Regels op de kaart

Opnieuw zoeken

Veerdijk 1, 4671PV Dinteloord

Toon documenten op gekozen locatie

Veerdijk 1, 4671PV Dinteloord

vastgesteld 24-09-2015 - geheel onneroepeuk in werking

Plekinfo Regels Bijlagen bij regels Toelichting Bijlagen bij toelicht

Gerelateerd Overig

Bestemmingslakken (5)

- Wonen >
- Verkeer - 1 >
- Agrarisch met waarden - Natuur en landschapswaarden
- Agrarisch met waarden - Natuur en landschapswaarden
- Waterstaat - Waterkering >

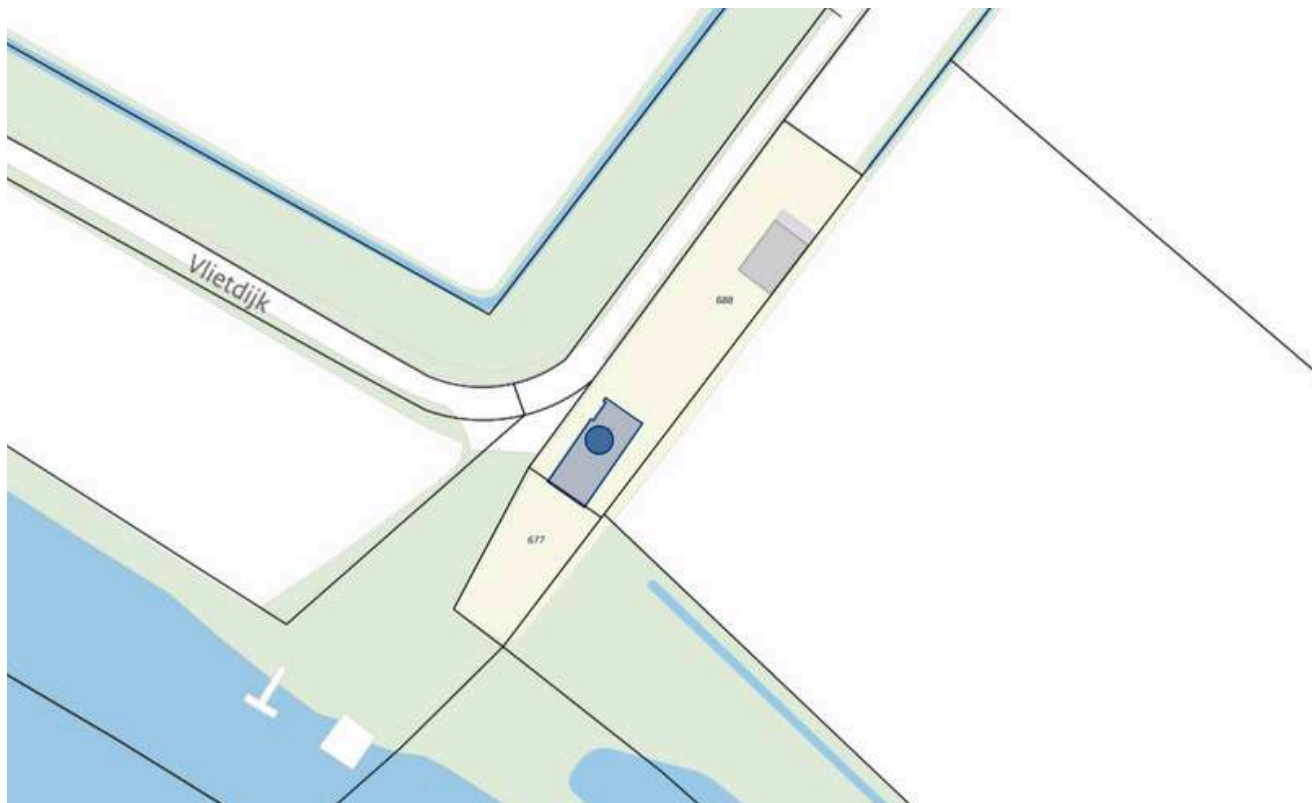
Bouwlakken (1)

- bouwvlak

Gebiedsaanduidingen (4)

- milieuzone - reserveringsgebied waterberging >
- milieuzone - groenblauwe mantel >
- milieuzone - buitendijks gebied >
- milieuzone - buitendijks gebied >

KAART BAGVIEWER











**HET LIJKT ONS DUS OVERDUIDELIJK
DAT DEZE WONING EEN
BEZICHTIGING WAARD IS! ZIEN IS
GELOVEN DUS DRUK OP DE KNOP EN
NEEM CONTACT MET ONS OP.**

Het meetwerk is gebaseerd op de NEN2580. De Meetinstructie is bedoeld om een meer eenduidige manier van meten toe te passen voor het geven van een indicatie van de gebruiksoppervlakte. De Meetinstructie sluit verschillen in meetuitkomsten niet volledig uit, door bijvoorbeeld interpretatieverschillen, afrondingen of beperkingen bij het uitvoeren van de meting.

ALGEMEEN

Bezichtiging uitsluitend via ons kantoor. Deze informatie is geheel vrijblijvend, uitsluitend voor geadresseerde bestemd en niet bedoeld als aanbod. Ten aanzien van de juistheid van de vermelde informatie kan door makelaarskantoor Buuron & Kuipers Makelaars Taxateurs B.V. geen aansprakelijkheid worden aanvaard, noch kan aan de vermelde informatie enig recht worden ontleend.

KADASTRALE KAAART



12345 25	Deze kaart is noordgericht Perceelnummer Huisnummer	Schaal 1: 500		
	Vastgestelde kadastrale grens	Kadastrale gemeente		Dinteloord
	Voorlopige kadastrale grens	Sectie		H
	Administratieve kadastrale grens	Perceel	677 - 688	
	Bebouwing			

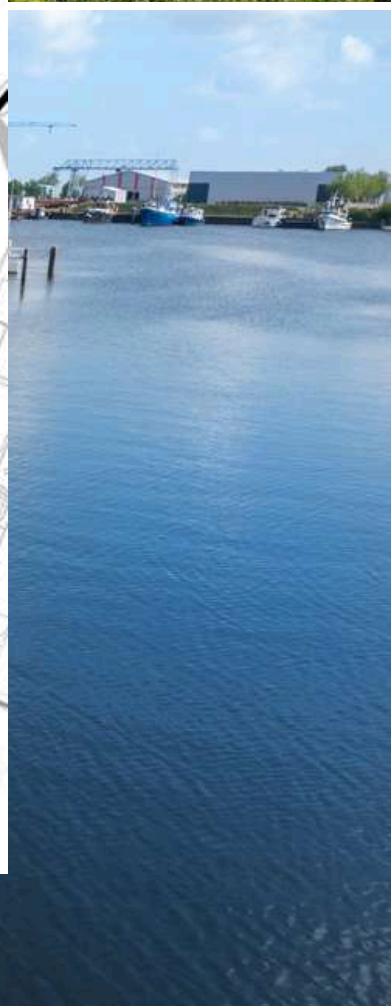
Voor een eersluitend uittreksel, geleverd op 24 mei 2024
De bewaarder van het kadaster en de openbare registers

Aan dit uittreksel kunnen geen betrouwbare maten worden ontleend.
De Dienst voor het kadaster en de openbare registers behoudt zich de intellectuele eigendomsrechten voor, waaronder het auteursrecht en het databankrecht.

DINTELOORD

Alle voorzieningen binnen handbereik

Dinteloord is een gezellig dorp met een historisch centrum, prachtige jachthaven, de Dintelse Gorzen en natuurlijk niet te vergeten het nabijgelegen vestingstadje Willemstad waar de historische Forten bezocht kunnen worden. Zijn jullie avontuurlijker ingesteld? Binnen no-time bereiken jullie diverse recreatiegebieden zoals de Biesbosch, de Grevelingen en de stranden aan de Zeeuwse kust. Dinteloord beschikt over alle nodige voorzieningen en een snelle verbinding met o.a. Rotterdam, Breda, Antwerpen en natuurlijk Bergen op Zoom





ROBBIE KUIPERS
PARTNER

085 020 13 90
0636295397
robbie@buuron-kuipers.nl

MARIEKE KUIPERS
PARTNER

085 020 13 90
0630414883
marieke@buuron-kuipers.nl



BLAUWSTRAAT 64 - STEENBERGEN

MEER WETEN?

Wij beantwoorden graag alle vragen!

BIEDPROCES



Middels de QR code heeft u toegang tot het online biedformulier van deze woning.



Ik heb mijn bieding ingezonden, hoe nu verder?

1. U ontvangt een bevestiging van uw bieding.
2. Tijdens lopende onderhandelingen wordt uw bieding in een digitale kluis geplaatst
3. De verkoper wijst de koper aan van de woning, de makelaar zal hierover met u telefonisch contact opnemen

A smartphone screen showing the 'Eerlijk Bieden' bidding form. The form is titled 'Eerlijk Bieden' and includes a section for 'Contactgegevens' with fields for 'Voornaam*', 'Achternaam*', 'E-mailadres*' (with 'e-mail@adres.nl' as a placeholder), 'Bevestig e-mailadres*' (with 'e-mail@adres.nl' as a placeholder), and 'Telefoonnummer*' (with '0612345678' as a placeholder). Below this is a section for 'Jouw bod:' with a field for 'Bedrag*' and the instruction 'Voer de koopsom in'. The phone's status bar at the top shows the time as 9:41 and signal strength indicators.

HYPOTHEEK NODIG?

O.A. VERHUISREGELING, STARTERS- EN VASTGOEDLENING MOGELIJK

Voordat jullie op een woning gaan bieden is het handig en belangrijk dat jullie weten wat de financiële mogelijkheden exact zijn. Kuipers Hypotheken helpt jullie met het maken van een geheel gratis en vrijblijvende inventarisatie van jullie situatie en het maken van een volledig inzicht in jullie financiële mogelijkheden.

Kuipers Hypotheken werkt samen met meer dan 50 geldverstrekkers en biedt daarmee altijd de scherpste rente en beste voorwaarden in de markt. Volledig ontzorgen en bijstaan bij alle financiële vraagstukken is waar Kuipers Hypotheken voor staat. Middels een persoonlijke aanpak gericht op jullie specifieke situatie neemt Kuipers Hypotheken jullie mee in de wereld van hypotheeken. Met één belangrijk doel, het passend maken van jullie wensen op jullie mogelijkheden om het aankopen van jullie droomwoning mogelijk te maken!

Kuipers Hypotheken helpt u graag om alle mogelijkheden te bekijken!



€ 250,-

KORTING OP DE HYPOTHEEKADVIESKOSTEN

TEGEN INLEVERING VAN DEZE VOUCHER ONTVANGT U € 250,- KORTING OP UW HYPOTHEEKADIES



TELEFOONNUMMER
085 020 13 90



E-MAILADRES
INFO@KUIPERSHYPOTHEKEN.NL



WEBSITE
WWW.KUIPERSHYPOTHEKEN.NL





BUURON & KUIPERS

makelaars

Buuron & Kuipers Makelaars is een jong en fris makelaarskantoor met wortels die natuurlijk wel goed diep in de grond zitten. In de loop der jaren is ons kantoor uitgegroeid tot één van de grotere spelers in met name West-Brabant en het eiland Tholen.

We don't have dreams, we have goals! Klinkt best tof en is zeker passend, maar wel gecombineerd met: "Wij zeggen wat wij doen en wij doen wat wij zeggen"

Wij werken in de volgende segmenten:

- Verkoop / verhuur woningen
- Aankoop woningen
- Verhuur en verkoop van bedrijfsmatig vastgoed
- Verkoop / Aankoop Vastgoedbeleggingen
- Vastgoedbeheer asset management



TELEFOONNUMMER
085 020 13 90



E-MAILADRES
INFO@BUURON-KUIPERS.NL



WEBSITE
WWW.BUURON-KUIPERS.NL



INSTAGRAM
@BUURONKUIPERS



FACEBOOK
BUURON & KUIPERS MAKELAARS



LINKEDIN
BUURON & KUIPERS MAKELAARS



Blauwstraat 64
4651 GD
Steenbergen