



# Lemsterpad 54 A05 Lemmer

TE HUUR



**Slotterwijk & Heinen**  
Bedrijfsmakelaars

0527 61 02 60 | [info@shmakelaars.nl](mailto:info@shmakelaars.nl) | [shmakelaars.nl](http://shmakelaars.nl)

# Omschrijving

## **TE HUUR: RUIE EN MULTIFUNCTIONELE BEDRIJFSHAL AAN HET LEMSTERPAD 54A-5 TE LEMMER**

Bent u op zoek naar een ruime en hoogwaardige bedrijfslocatie met uitstekende bereikbaarheid? Dan is deze bedrijfshal van ca. 705 m<sup>2</sup> met kantoorunit aan het Lemsterpad 54A-5 in Lemmer de ideale plek voor uw onderneming!

### **Algemeen**

Deze multifunctionele bedrijfshal biedt tal van mogelijkheden en is geschikt voor uiteenlopende doeleinden, zoals opslag, werkplaats, productie of distributie. Het pand is degelijk gebouwd en voorzien van een robuuste betonnen vloer, wat zorgt voor duurzaamheid en flexibiliteit. Dankzij de royale afmetingen en praktische indeling biedt deze bedrijfshal een optimale werkruimte voor diverse bedrijfsactiviteiten.

### **Uitstekende bereikbaarheid**

De locatie van dit pand is een absolute troef. Gelegen nabij de autosnelweg A6, is de bedrijfshal eenvoudig te bereiken vanuit alle windstreken. Het centrum van Lemmer ligt op slechts een paar minuten afstand, en de directe nabijheid van het IJsselmeer maakt deze locatie ook aantrekkelijk voor bedrijven met logistieke of nautische activiteiten. Daarnaast is Lemmer een centrale uitvalsbasis richting onder andere de Weerribben, Volendam, Enkhuizen, Workum en Makkum.

### **Specificaties en afmetingen**

- Totale oppervlakte: ca. 705 m<sup>2</sup>.
- Voorzijde: 3 elektrische overheaddeuren (4,5 meter breed en 6 meter hoog), waarvan 2 voorzien van een geïntegreerde loopdeur.
- Achterzijde: 3 grote 2-delige schuifdeuren (6,4 meter hoog en 4,5 meter breed half open; 9 meter breed volledig open), voorzien van 2 grote loopdeuren.

### **Voorzieningen**

Deze bedrijfshal is volledig uitgerust met:

- Meterkast met 25A en tussenmeter.
- Aansluitingen voor wandcontactdozen (400V en 230V).
- Functionele en energiezuinige TL-verlichting.
- Waterkraan met tussenmeter.
- Gasheater met tussenmeter voor een comfortabele werktemperatuur.
- Kantoorunit aanwezig met toilet en pantry.

### **Waarom kiezen voor deze locatie?**

- Ruimte: Grote en flexibele werkruimte van 705 m<sup>2</sup>.
- Ligging: Centrale locatie met uitstekende bereikbaarheid.
- Voorzieningen: Compleet uitgerust met hoogwaardige faciliteiten.

# Omschrijving

Grijp deze kans en vestig uw onderneming op deze veelzijdige en strategisch gelegen locatie!

## **Meer informatie of bezichtigen?**

Neem vandaag nog contact met ons op voor meer informatie of het plannen van een bezichtiging. Wij helpen u graag verder!

## **Huurovereenkomst**

Volgens het model kantoorruimte en andere bedrijfsruimte in de zin van artikel 7:230a BW, vastgesteld in 2015 door de Raad voor Onroerende Zaken (ROZ).

## **Huurperiode**

In overleg.

## **Huurprijs**

€ 2.950,-- excl. btw per maand (exclusief energielasten).

## **Huurprijsaanpassing**

Jaarlijks voor het eerst één jaar na de huuringangsdatum, op basis van de wijziging van het prijsindexcijfer volgens de consumentenprijs-index reeks "alle huishoudens" (2006=100), gepubliceerd door het CBS.

## **Betalingen**

Per maand vooraf of per kwartaal vooraf.

## **Huurgarantie**

Huurder dient een waarborgsom of bankgarantie te stellen groot drie maanden huur, inclusief een voorschot van de servicekosten, te vermeerderen met de BTW.

## **BTW**

Huurder verklaart dat hij voor tenminste 90% met omzetbelasting belaste prestaties verricht. Indien huurder op enig moment niet meer aan dit criterium voldoet, zal er van rechtswege sprake zijn van omzetbelasting vrijgestelde verhuur. Alsdan wordt de overeengekomen huurprijs, exclusief omzetbelasting, zodanig verhoogd dat het voor verhuurder ontstane financiële nadeel wordt gecompenseerd.

# Omschrijving

**Oplevering**

In overleg.

**Voorbehoud**

Goedkeuring eigenaar/verhuurder.

**Reclamevoering**

Huurder heeft alleen dan het recht om een reclameaanduiding aan te brengen op of aan het gebouw en/of voor het gebouw, na het verkrijgen van de benodigde vergunning(en) door huurder te verzorgen, en na overleg met en na goedkeuring van de eigenaar/verhuurder.

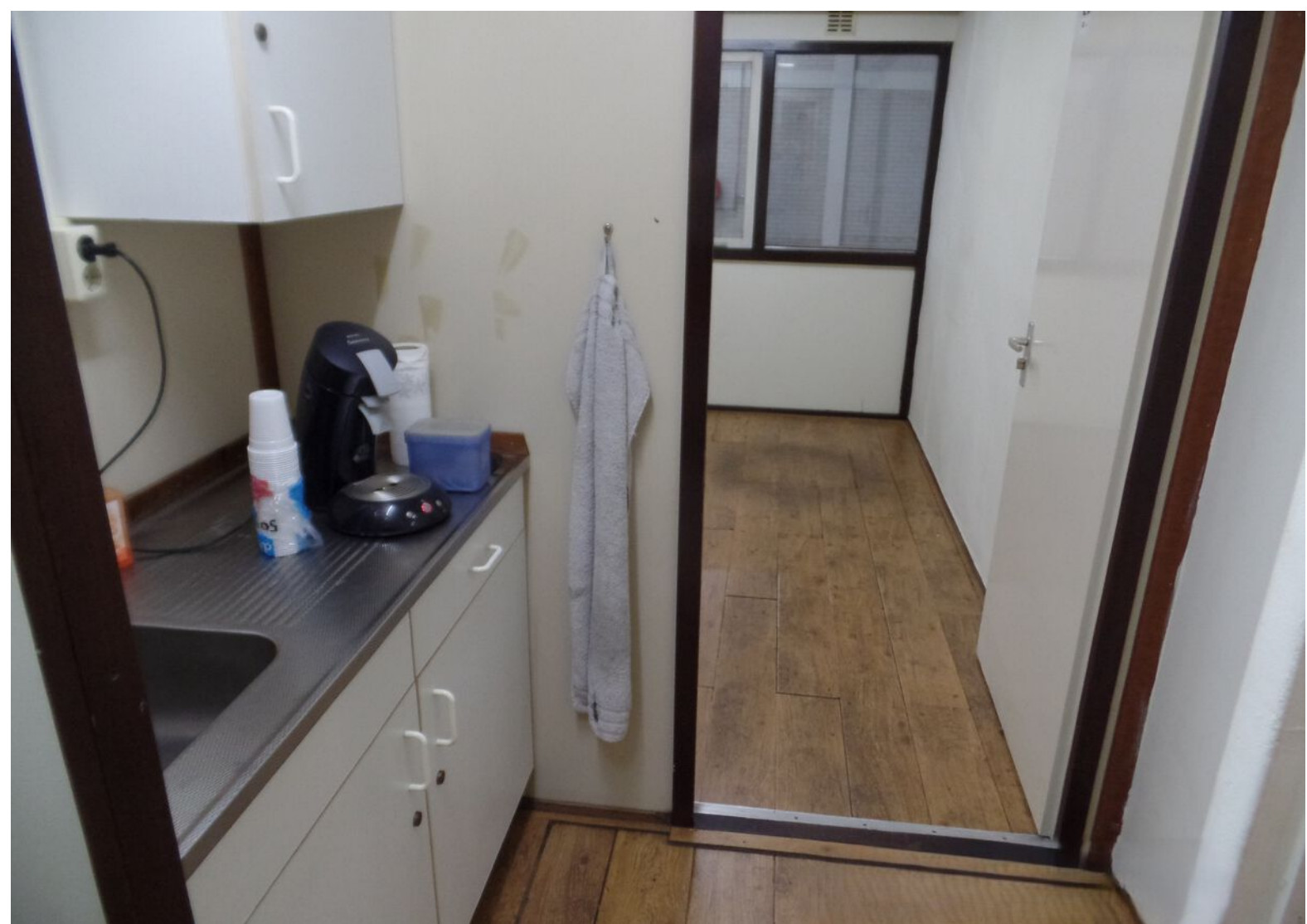










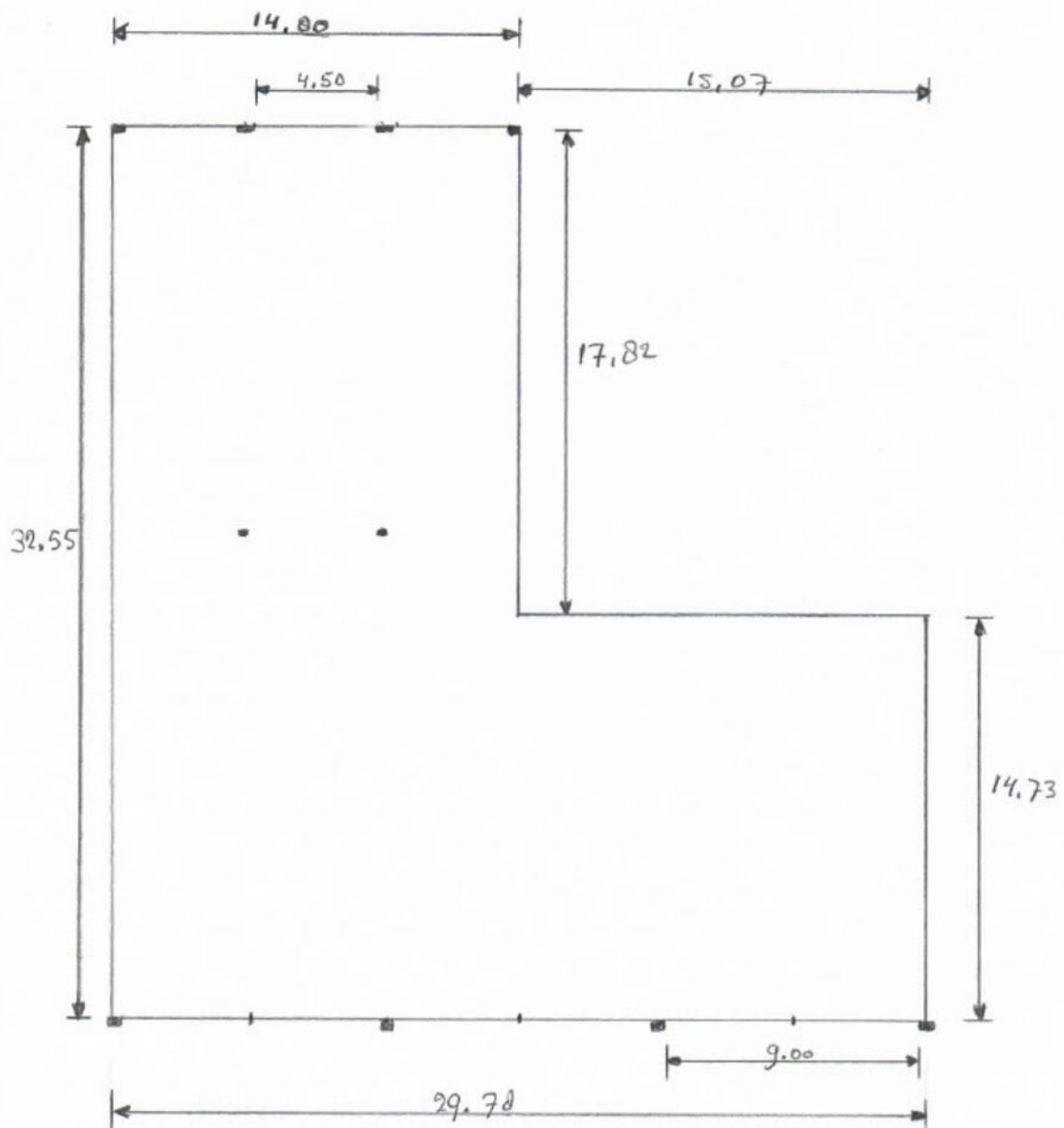








# Plattegrond




# Kadastrale kaart

Kadastrale kaart

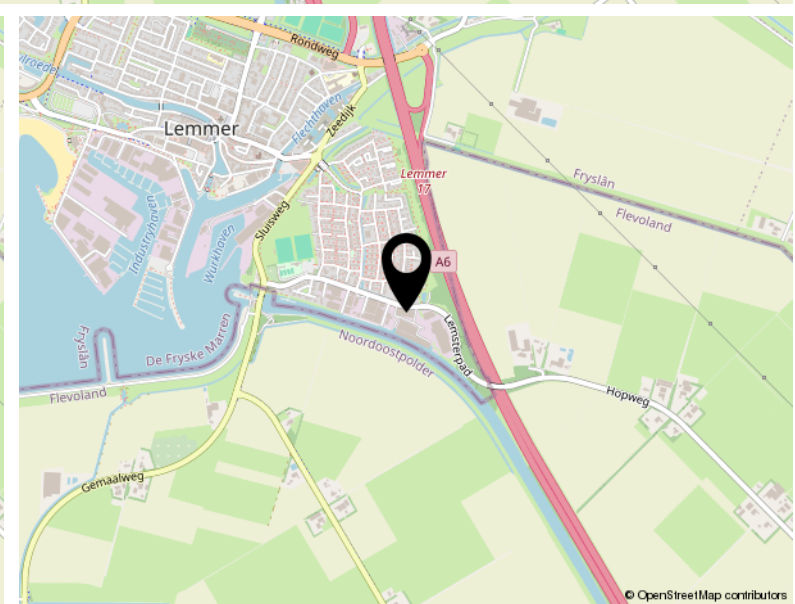
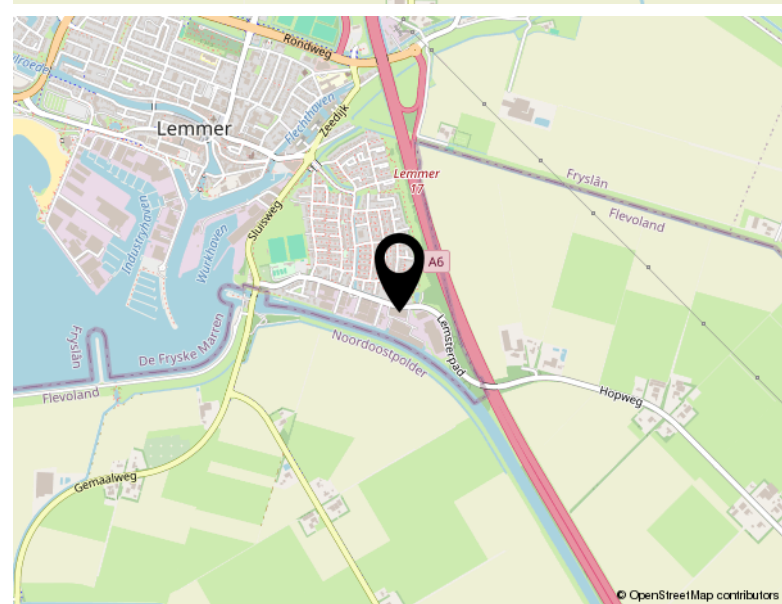
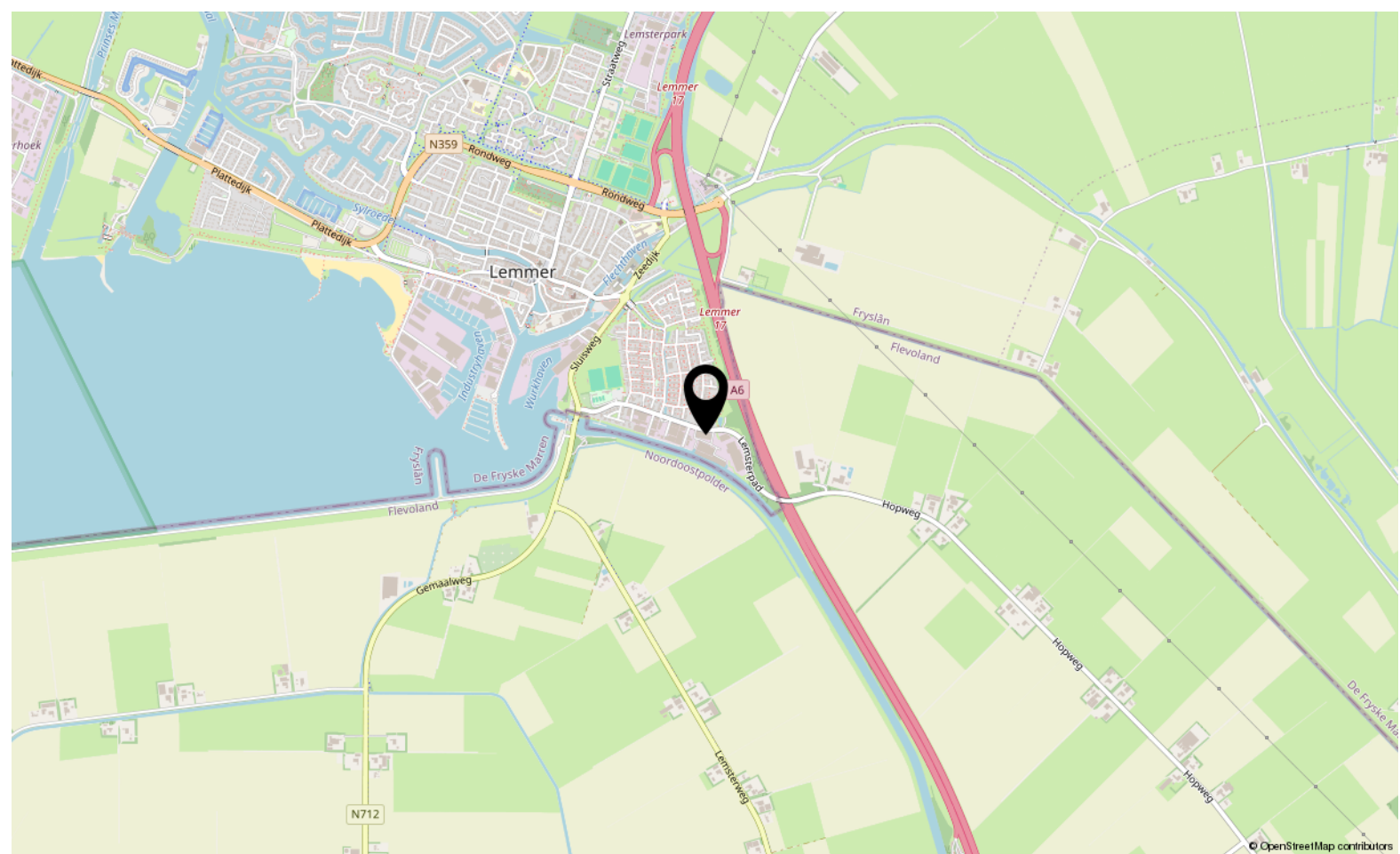


0 5 10 15 20 25m

12345	Deze kaart is noordgericht	Schaal 1: 500	
25	Perceelnummer	Kadastrale gemeente Lemmer	
	Huisnummer	Sectie C	
—	Vastgestelde kadastrale grens	Perceel 1031	
—	Voorlopige kadastrale grens		
—	Administratieve kadastrale grens		
—	Bebouwing		

Voor een eensluidend uittreksel, geleverd op [redacted]  
De bewaarder van het kadaster en de openbare registers

Aan dit uittreksel kunnen geen betrouwbare maten worden ontleend.  
De Dienst voor het kadaster en de openbare registers behoudt zich de intellectuele eigendomsrechten voor, waaronder het auteursrecht en het databankenrecht.



# Locatie

LEMSTERPAD 54 A05

Lemmer



# TEAM SLOTERWIJK & HEINEN MAKELAARS

## **Welkom bij Slotterwijk & Heinen Makelaars - Uw makelaar in Emmeloord, Noordoostpolder en omgeving**

In 2008 hebben Michel Slotterwijk en Bas Heinen de handen ineengeslagen en Slotterwijk & Heinen Makelaars opgericht. Beiden zijn gecertificeerd makelaar en taxateur, met een rijke ervaring die teruggaat tot 2000 in deze regio. Ons doel is simpel: met onze expertise en uitgebreide netwerk staan wij klaar om u optimaal van dienst te zijn!

Van particulier wonen tot bedrijfsmatig vastgoed en nieuwbouwplannen: Onze specialiteiten

In de begin jaren lag onze focus voornamelijk op het taxeren en begeleiden van aankopen van particuliere woningen. Door de groeiende vraag vanuit de markt hebben we ons ook toegelegd op bedrijfsmatig onroerend goed. En met succes! Slotterwijk & Heinen Makelaars is nu een van de grootste Bedrijfsmakelaars in deze regio.

Daarnaast zijn we gespecialiseerd in verkoop van woningen en landelijk wonen.

Sinds 2015 zijn we begonnen met het verkopen van nieuwbouwwoningen. Heeft u nieuwbouwplannen? Wij nodigen u graag uit - u levert de kavel, wij leveren de woning!

## **Ontmoet ons hechte team: Michel, Bas en Jessica**

Naast Michel Slotterwijk en Bas Heinen maakt Jessica van der Star deel uit van ons team. Als duizendpoot op kantoor houdt zij zich bezig met alle administratieve en financiële zaken. Bij Slotterwijk & Heinen Makelaars vormen wij een klein, hecht team. Dankzij onze korte lijnen zijn wij altijd volledig op de hoogte van uw situatie en de gemaakte afspraken.

Bij ons is service geen optie, het is vanzelfsprekend! Wij streven ernaar dat u krijgt wat u verwacht.

Ervaar de efficiëntie van Slotterwijk & Heinen Makelaars: Korte lijnen, grote resultaten.



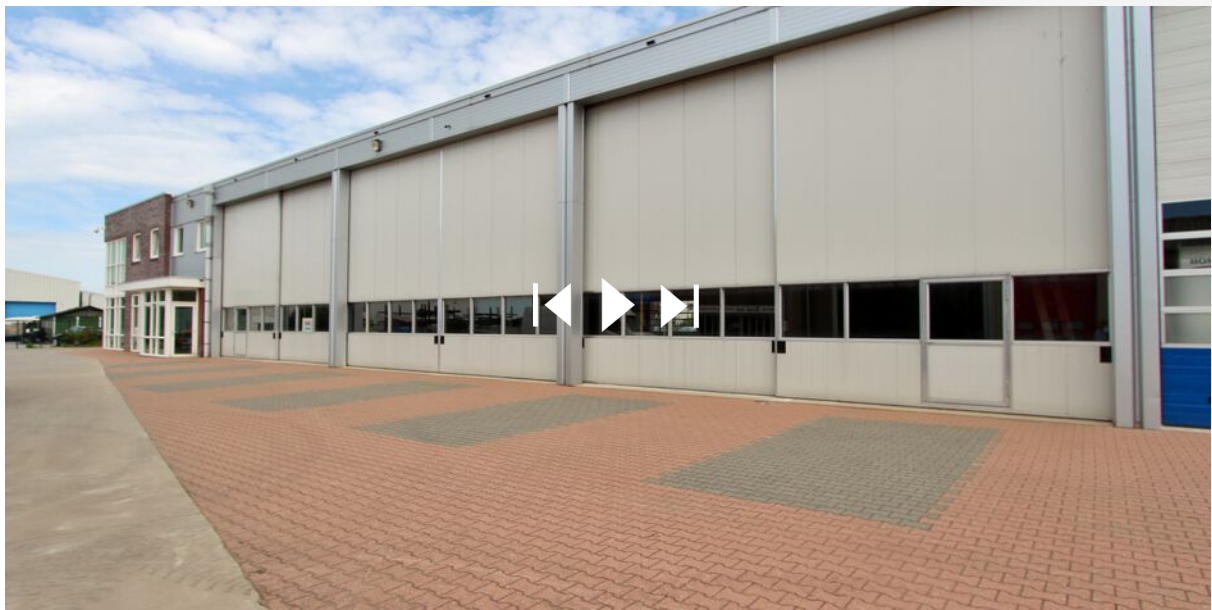
# Bekijk dit pand online!

[www.shmakelaars.nl](http://www.shmakelaars.nl)



Slotewijk & Heinen  
Bedrijfsmakelaars

Lemsterpad 54 A05, Lemmer



Scan deze code en  
bekijk dit bedrijfspand  
op je mobiel!





**Slotterwijk & Heinen**  
Bedrijfsmakelaars



**Ecu 2**  
**8305 BA Emmeloord**

**0527 61 02 60**  
**info@shmakelaars.nl**  
**shmakelaars.nl**