



013-30 33 195

info@viapaulmakelaardij.nl

www.viapaulmakelaardij.nl

Tilburg

DINTEL 14



Vraagprijs
€ 730.000,= k.k.

OMSCHRIJVING

DINTEL 14 TILBURG

Wonen aan de Dintel: rust, ruimte en verbondenheid

Aan de charmante Dintel in Tilburg ontvouwt zich een woonomgeving die voelt als een oase van rust, zonder dat je de levendigheid van de stad hoeft te missen. Hier woon je in een wijk waar het dagelijkse leven een ontspannen ritme kent, omlijst door groenrijke lanen en kabbelende waterpartijen die elk seizoen hun eigen karakter tonen. De nabijgelegen Dintelvijver vormt een prachtig decor waar ochtendwandelingen vanzelfsprekend worden en waar de zon zich 's avonds weerspiegelt in het water — een plek waar je even helemaal tot jezelf komt.

De omgeving ademt een gevoel van verbondenheid. Buurtbewoners kennen elkaar, kinderen spelen veilig buiten en er is altijd wel een vriendelijk knikje of praatje. Tegelijkertijd ligt het bruisende centrum van Tilburg op slechts enkele minuten afstand, waardoor je moeiteloos schakelt tussen rust en dynamiek. Met natuurgebieden, scholen en voorzieningen binnen handbereik, biedt de Dintel een unieke balans tussen comfortabel wonen en het ultieme buitengevoel.

Welkom in een warm en uitnodigend thuis

Deze geschakelde vrijstaande woning met garage ligt aan een rustige straat in de geliefde wijk De Blaak — een plek waar ruimte, groen en water samenkomen. Zodra je aankomt, voel je het al: dit is een huis waar geleefd en genoten wordt. De royale opzet van de wijk, gecombineerd met de gemoedelijke sfeer tussen bewoners, zorgt voor een bijzonder prettige woonbeleving.

Leven met licht en karakter

Bij binnenkomst word je verwelkomd in een ruime hal die direct toegang biedt tot de verschillende leefruimtes. De woonkamer vormt het warme hart van het huis. De prachtige parketvloer, het overvloedige daglicht dat door de vele ramen naar binnen stroomt en de sfeervolle open haard creëren een ambiance die zowel rijk als geborgen aanvoelt. De schuifpui verbindt binnen moeiteloos met buiten, waardoor de tuin een verlengstuk wordt van je leefruimte.

Koken en samenkomen

De halfopen keuken is praktisch én uitnodigend. Met volop kastruimte en alle benodigde inbouwapparatuur is dit een plek waar koken en samenzijn hand in hand gaan. Of je nu een uitgebreid diner bereidt of geniet van een snelle kop koffie — hier voelt alles vanzelfsprekend.

Gelijkvloers genieten

Wat deze woning extra bijzonder maakt, is de levensloopbestendige indeling. Op de begane grond vind je een ruime slaapkamer en een complete badkamer met ligbad, toilet, bidet en wastafel. Ideaal voor wie comfort en toekomstbestendig wonen wil combineren.

Ruimte voor iedereen

Op de eerste verdieping bevinden zich drie royale slaapkamers, elk met hun eigen charme en mogelijkheden. De ruime overloop geeft toegang tot een tweede badkamer met douche, toilet en wastafel —



perfect voor een druk gezinsleven of logés. Via een leuk bereik je de zolder, een ideale plek voor opslag van seizoensspullen en meer.

Praktisch én veelzijdig

De inpandige garage is bereikbaar vanuit de hal en biedt ruimte voor een auto, opslag én aansluitingen voor wasmachine en droger. Met een elektrische garagedeur en een eigen oprit is comfort hier vanzelfsprekend. Daarnaast beschikt de woning over een kelder van 7 m² — extra ruimte die altijd van pas komt.

Buitenleven op zijn best

De achtertuin is een waar verlengstuk van het woongenot. Gelegen op het zonnige zuiden en met een prachtig uitzicht over de Dintelvijver, is dit een plek waar je eindeloos kunt genieten. Of je nu ontspant op het terras, speelt op het gazon of simpelweg uitkijkt over het water — hier ervaar je rust en vrijheid in optima forma.

Kenmerken van de woning:

- Bouwjaar: 1981;
- Woonoppervlak: 178 m²;
- Perceeloppervlak: 453 m²;
- Inhoud: 758 m³;
- Energielabel C geldig tot en met 28-01-2036;
- NEN 2580 meetrapport*;
- Tuin op het zuiden;
- Garage;
- Parkeergelegenheid op eigen terrein;
- In rustige woonwijk gelegen;
- Winkels, scholen en de diverse uitvalswegen op korte afstand gelegen.

Wil je deze bijzondere woning met zijn vele mogelijkheden bezichtigen?

Dat begrijpen wij heel goed!

Bel of mail ons dan voor een afspraak:

Tel: 013 - 30 33 195

Mail: info@viapaulmakelaardij.nl

Via wie?

Via Paul Makelaardij natuurlijk!

Via wie anders?

De NEN 2580 meetnorm is een eenduidige meetnorm, waarbij met bepaalde richtlijnen rekening gehouden wordt. Zo wordt o.a. een zolder zonder vaste trap of met een totale lichtoppervlakte (bv dakraam) kleiner dan 0,5 m² niet tot de woonoppervlakte gerekend. Hierdoor kan de woonoppervlakte soms kleiner lijken dan de daadwerkelijke vloeroppervlakte en kleiner lijken dan bij vergelijkbare woningen waar de makelaar de meetnorm niet toe heeft gepast. Ondanks het feit dat de meetnorm verplicht is, hanteren niet alle makelaars consequent de norm. Via Paul Makelaardij laat haar woningen inmeten door een erkend bedrijf.

Ten aanzien van deze verkoopbrochure zijn de gegevens in deze brochure met de grootste zorg samengesteld. Voor de juistheid van de verstrekte informatie zijn wij in grote mate afhankelijk van derden. Aan vermelde tekst, maten en bijgevoegde tekeningen kunnen derhalve geen rechten worden ontleend. Via Paul makelaardij en de verkoper aanvaarden geen aansprakelijkheid ten aanzien van de gegevens in deze brochure.



KENMERKEN

Woonoppervlakte	178 m ²
Perceeloppervlakte	453 m ²
Inhoud	758 m ³
Bouwjaar	1981

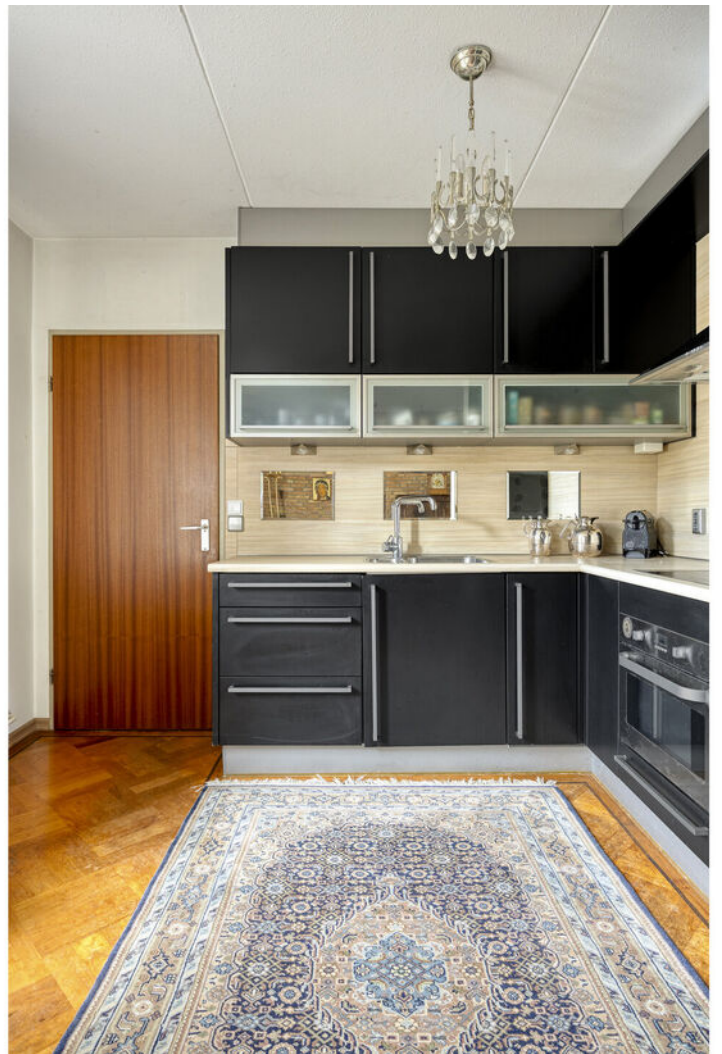




















































FOTO'S



PLATTEGROND



PLATTEGROND



Aan de plattegronden kunnen geen rechten worden ontleend
© Zibber www.zibber.nl

PLATTEGROND

4.60 m

4.23 m

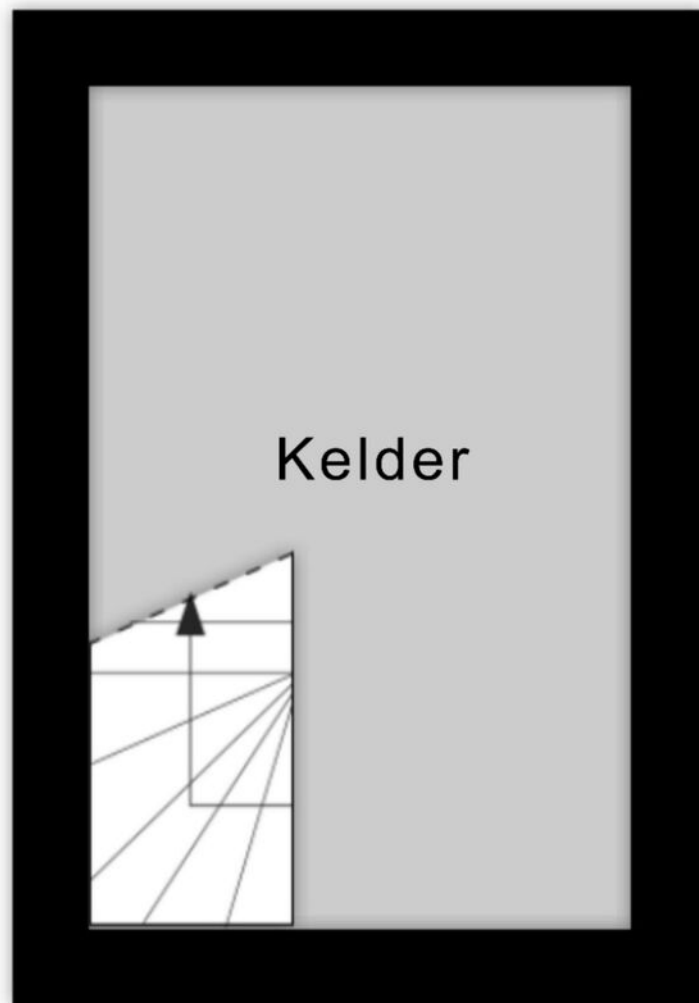


Aan de plattegronden kunnen geen rechten worden ontleend
© Zibber www.zibber.nl

PLATTEGROND

2.09 m

3.25 m



Aan de plattegronden kunnen geen rechten worden ontleend
© Zibber www.zibber.nl

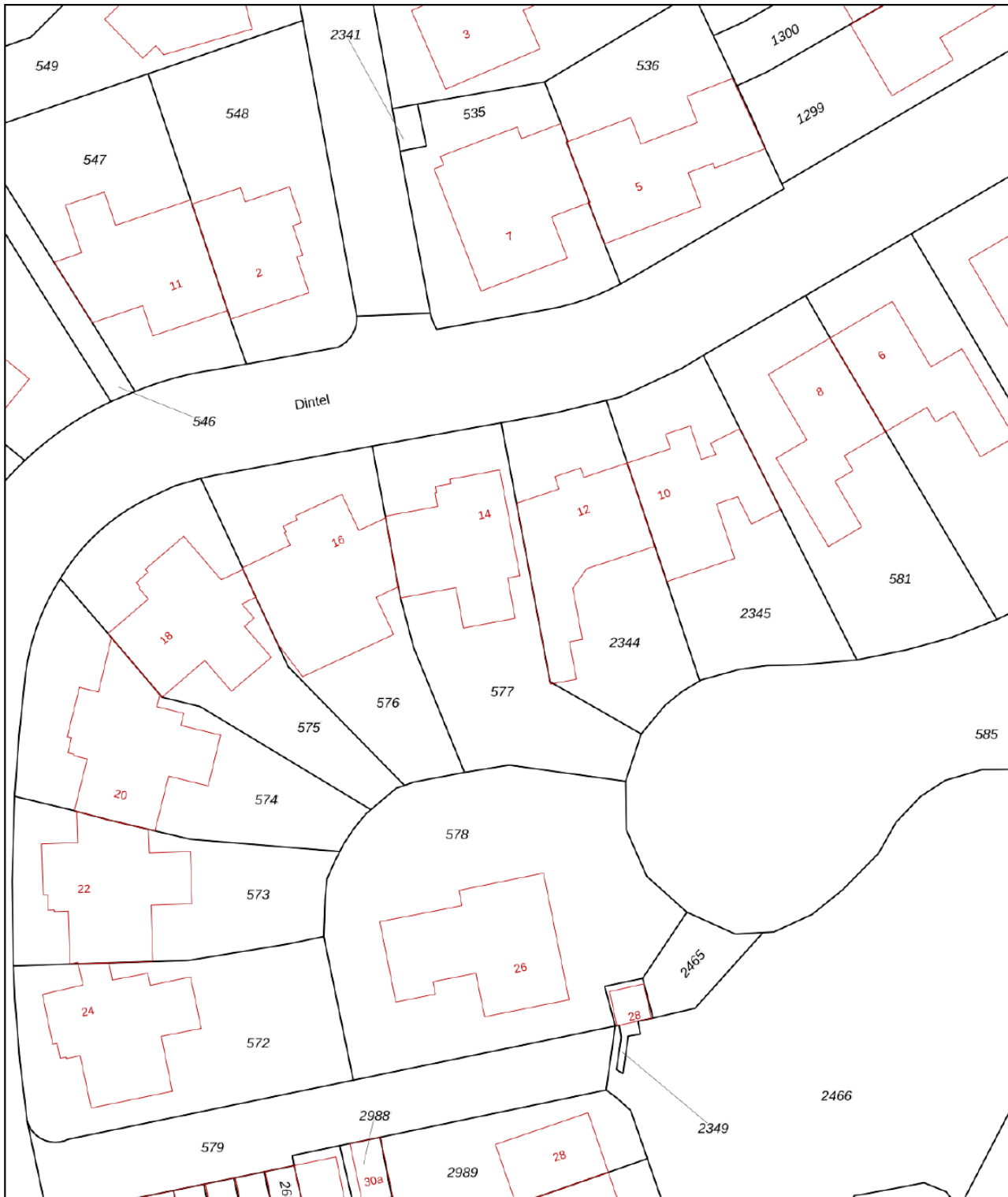
PLATTEGROND



KADASTRALE KAART

Kadastrale kaart

Uw referentie: ---



0 5 10 15 20 25m

12345

Perceelnummer

25

Huisnummer

Vastgestelde kadastrale grens

Voorlopige kadastrale grens

Administratieve kadastrale grens

Bebouwing

Schaal 1: 500

Kadastrale gemeente Tilburg

Sectie AA

Perceel 577

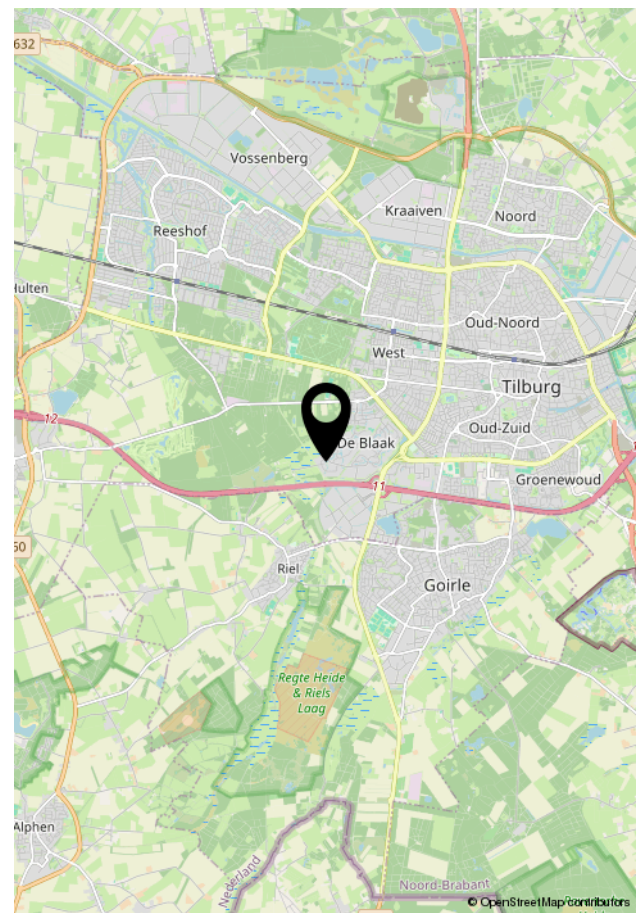
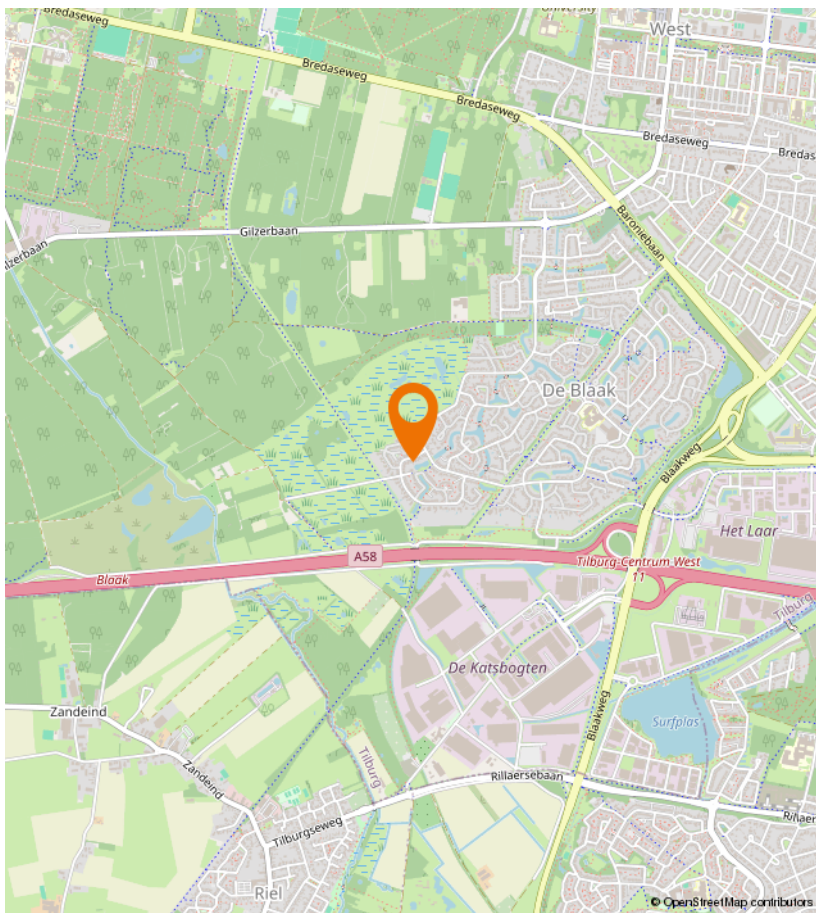
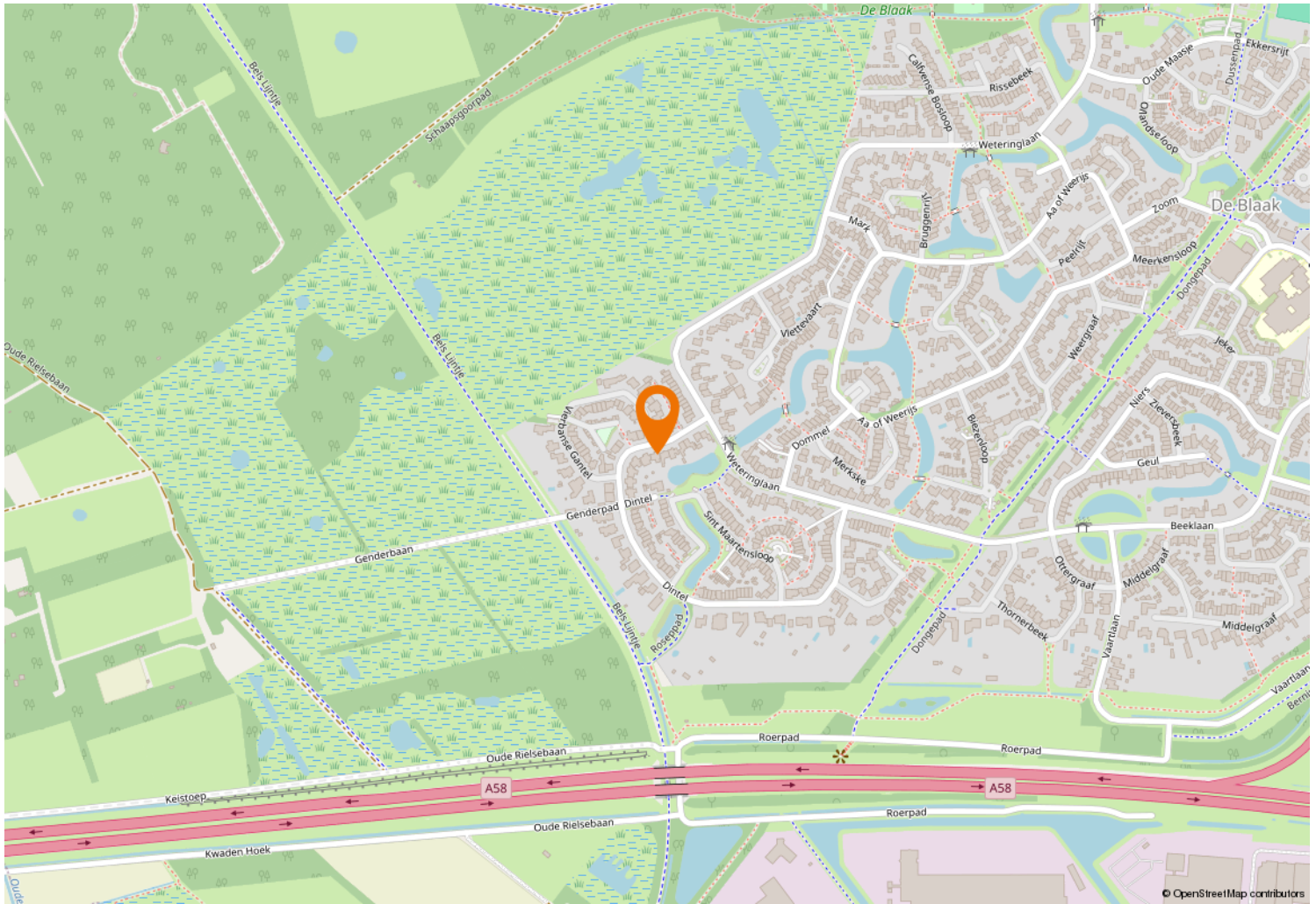
kadaster



Voor een eensluitend uittreksel, geleverd op 13 januari 2026
De bewaarder van het kadaster en de openbare registers

Aan dit uittreksel kunnen geen betrouwbare maten worden ontleend.
De Dienst voor het kadaster en de openbare registers behoudt zich de intellectuele
eigendomsrechten voor, waaronder het auteursrecht en het databankenrecht.

LOCATIE OP DE KAART





Kempenaarplaats 8
5017 DX Tilburg

013-30 33 195
info@viapaulmakelaardij.nl
www.viapaulmakelaardij.nl

INTERESSE?

Neem dan contact op met ons kantoor.

