



# Poelenburg 50

ZAANDAM

---

**Vraagprijs: € 300.000 k.k.**

**LDB Makelaardij**

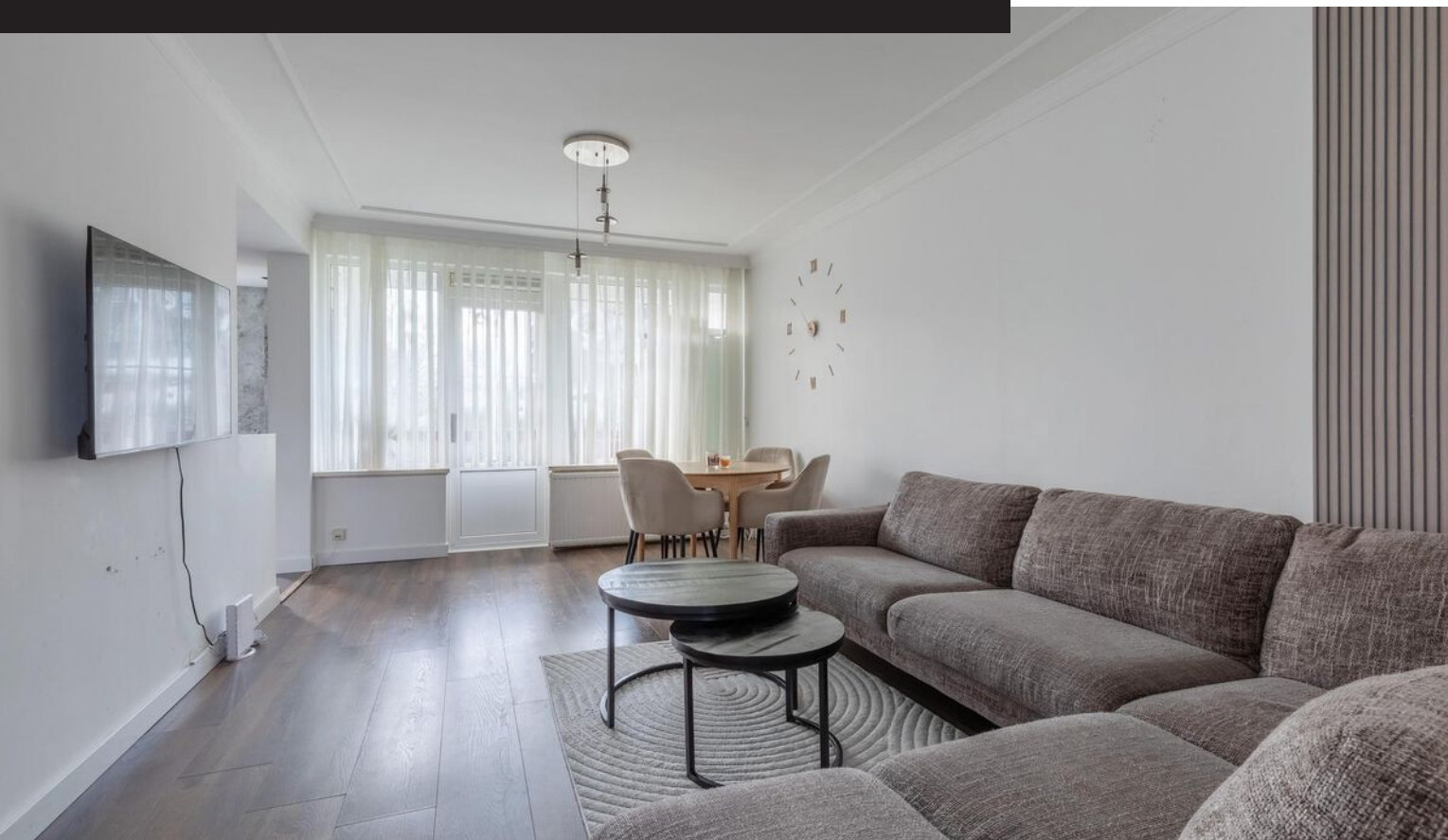
020-3376143

[info@ldbmakelaardij.nl](mailto:info@ldbmakelaardij.nl)

[www.ldbmakelaardij.nl](http://www.ldbmakelaardij.nl)



# Kenmerken



**Woonoppervlakte**

68 m<sup>2</sup>

**Perceeloppervlakte**

0 m<sup>2</sup>

**Aantal kamers**

4 kamers

**Aantal slaapkamers**

3 slaapkamers

**Bouwjaar**

1960-1970

**Energie label**

F





# Omschrijving

Fraai 4-kamerappartement met een zonnig balkon op het westen!

Dit nette appartement heeft een ruime indeling en maar liefst 3 slaapkamers. De woning heeft een keurige laminaatvloer en beschikt over een zonnig balkon met perfecte zonligging. Tot in de avonduren kunt u hier genieten van de zon! Het appartement ligt op de 1e etage van een complex dat wordt beheerd door een professionele VvE. Een groot pluspunt van deze woning is dat het een Turn Key woning betreft. Wil je lekker snel intrekken en geen omkijken hebben dan is dit je nieuwe woning.

De woning is gelegen in de wijk Poelenburg. Op loopafstand treft u een winkelcentrum en diverse eetgelegenheden. Daarnaast fietst u binnen 10 minuten naar het centrum van Zaandam, met een ruim aanbod aan winkels en restaurants. In de nabije omgeving zijn diverse basisscholen, middelbare scholen en kinderdagverblijven. Er liggen er twee parken op loopafstand en er is een speeltuin achter het complex, dus ook voor gezinnen met kinderen is dit een fijne plek om te wonen. Ten slotte is de ligging ook perfect ten opzichte van Amsterdam; de snelwegen A7, A8 en A10 zijn binnen enkele minuten te bereiken en er is voldoende parkeerplek voor het complex. Er zijn tevens busverbindingen naar Amsterdam en in 15 minuten fietst u naar het treinstation van Zaandam, vanwaar iedere 5 minuten treinen naar Amsterdam vertrekken.

De indeling is als volgt:

Entree, hal met meterkast en toegang tot de badkamer, twee slaapkamers en de woonkamer. Het gehele appartement is uitgerust met een nette laminaatvloer. Lichte woonkamer met strak gestuukte muren en plafonds. Vanuit de woonkamer treft u middels de doorzichtige schuifpui de grote slaapkamer. Deze kamer zou tevens eenvoudig bij de woonkamer getrokken kunnen worden. De keuken is via de woonkamer en badkamer te bereiken. Vanuit de woonkamer is het balkon toegankelijk. De overige twee slaapkamers liggen enerzijds aan de galerzijde en anderzijds aan de achterzijde van het

appartement. De badkamer is fris en gemoderniseerd en voorzien van een inloopdouche, wastafel en een Led spiegel. Het toilet is separaat.

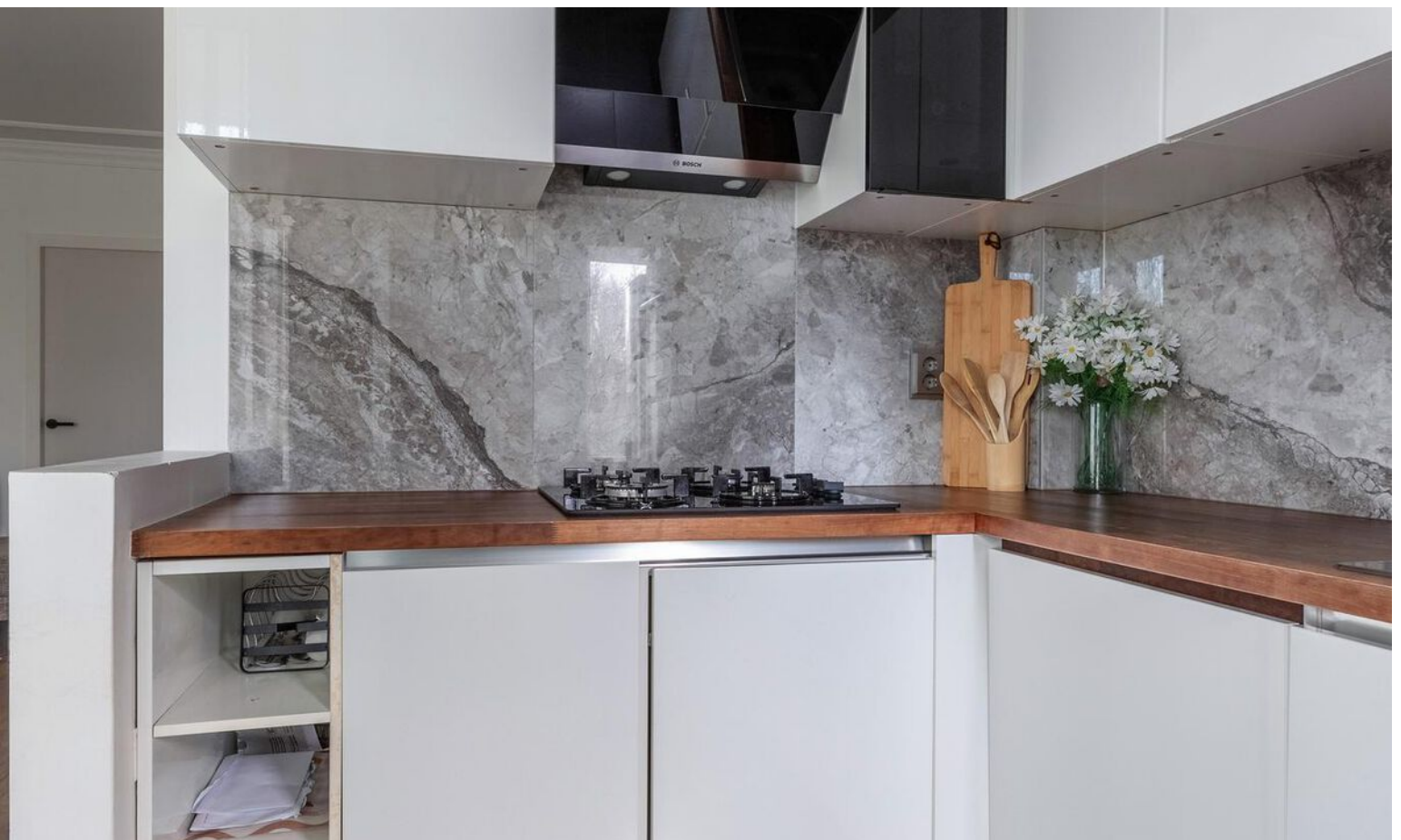
Daarnaast is er nog een berging op de begane grond.

Bijzonderheden:

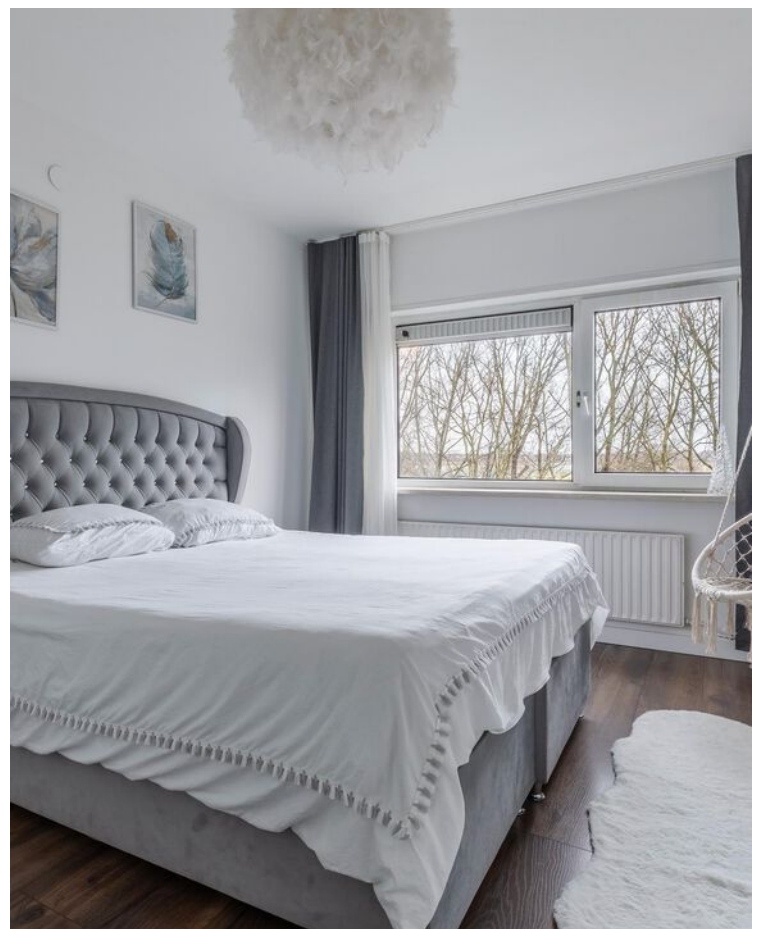
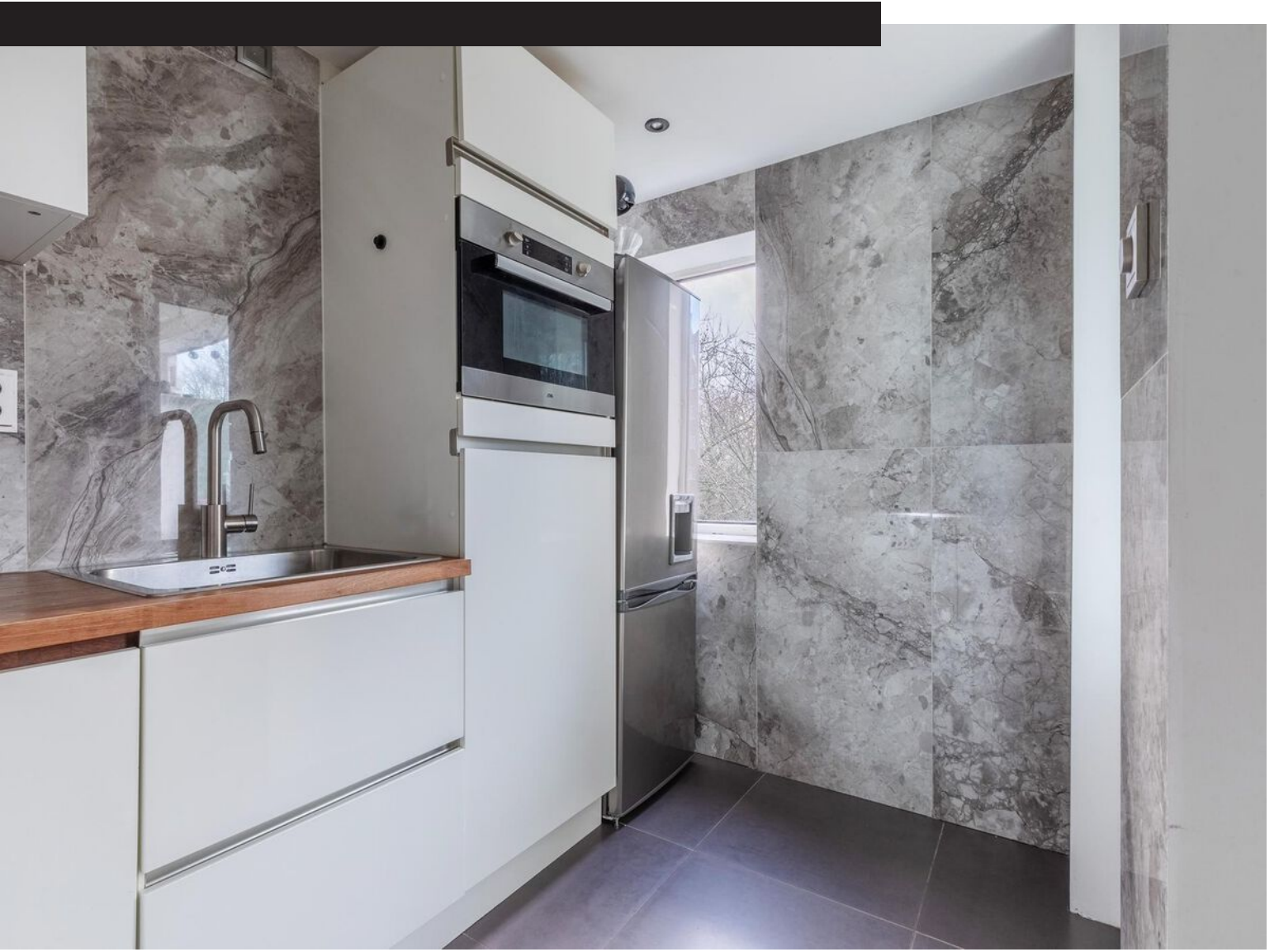
- Bouwjaar 1964
- Woonoppervlakte ca. 68 m2, inhoud
- Verwarming middels blokverwarming en warm water middels elektrische boiler
- Voorzien van een nette laminaatvloer
- Voorzien van dubbele beglazing met kunststof kozijnen
- Balkon aan de achterzijde van het complex op het westen
- Berging op de begane grond
- Turn Key woning
- De servicekosten bedragen € 210,- per maand, inclusief voorschot stookkosten
- Aanvaarding in overleg.

# Foto's



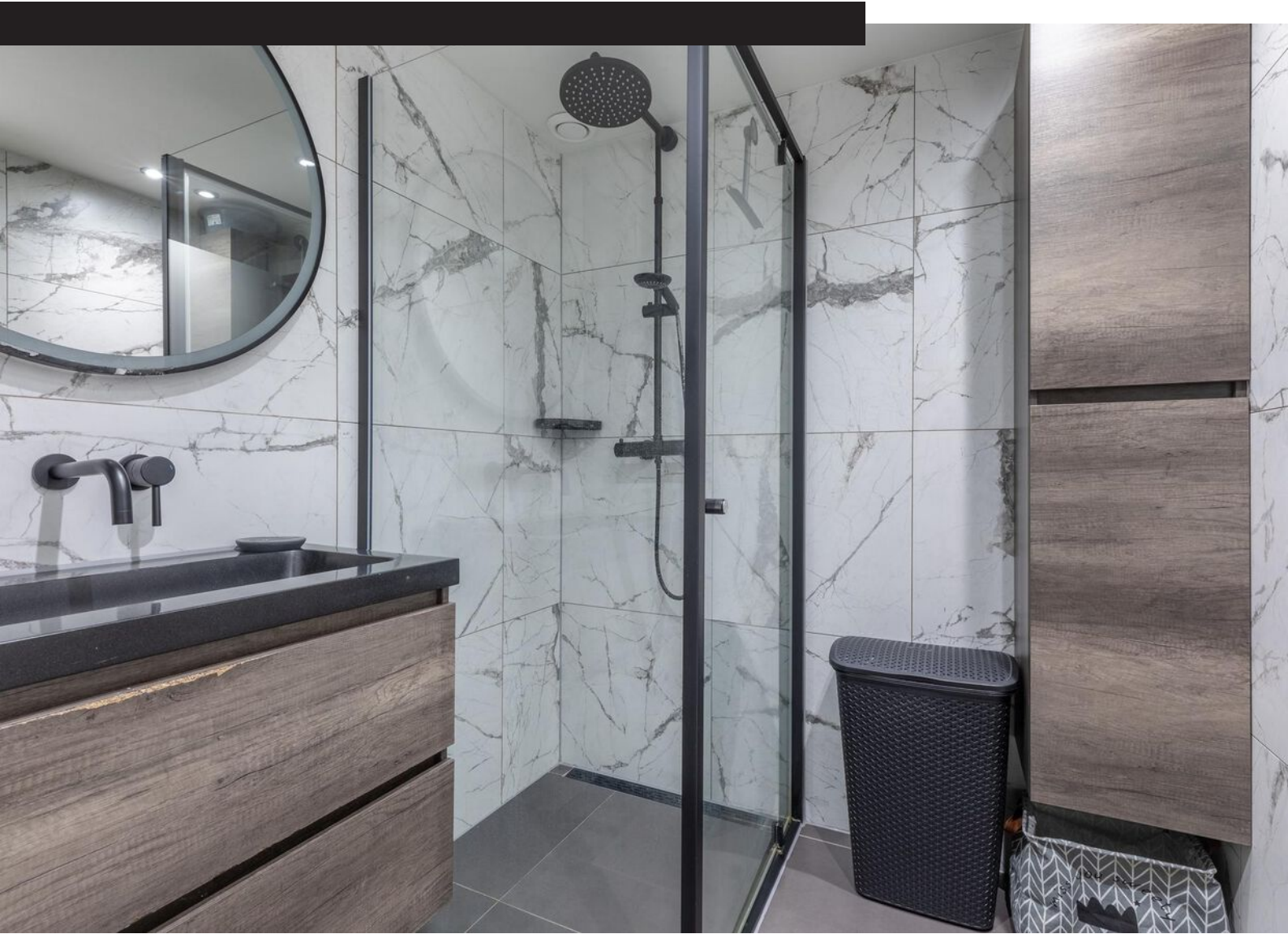




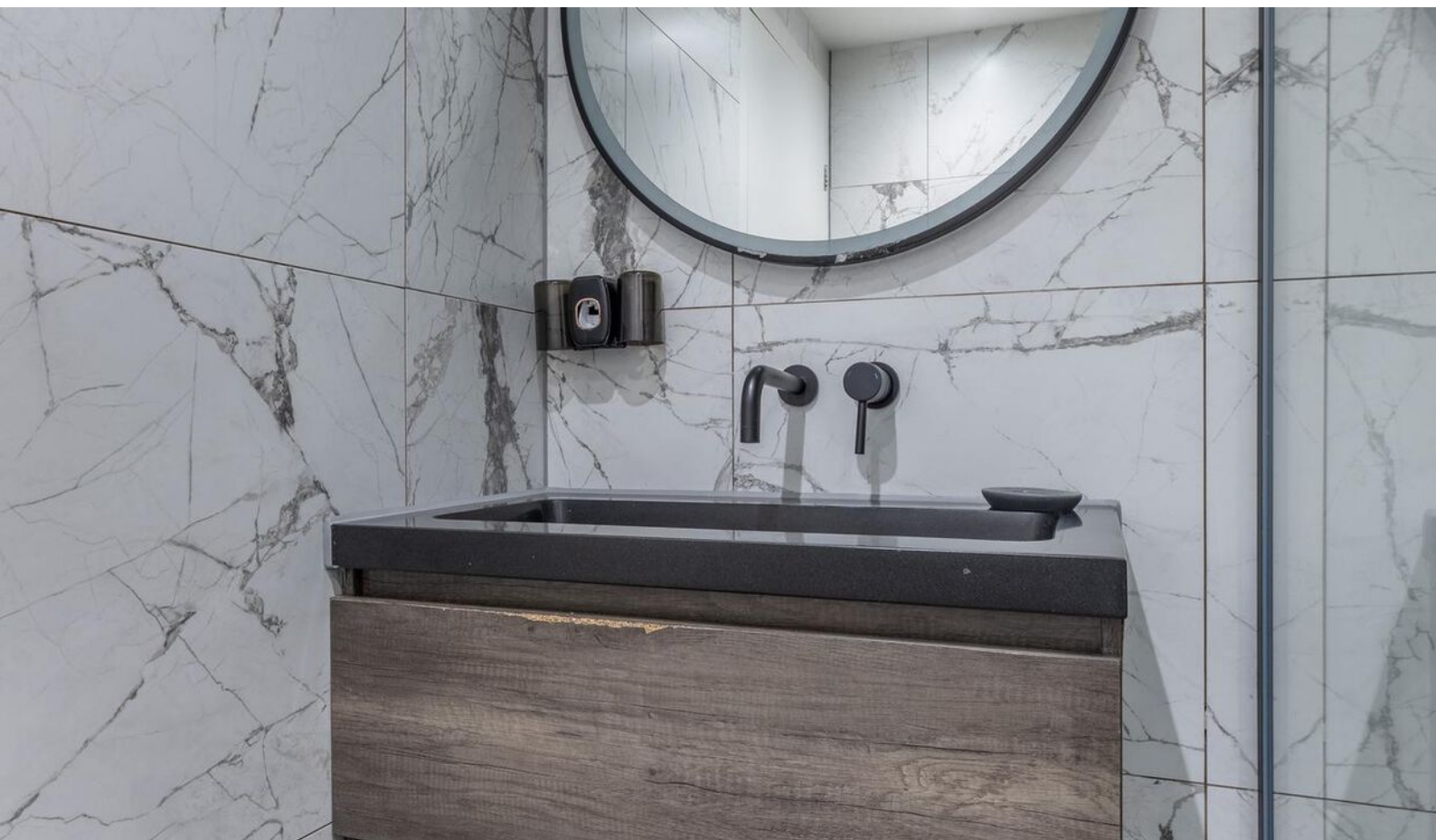
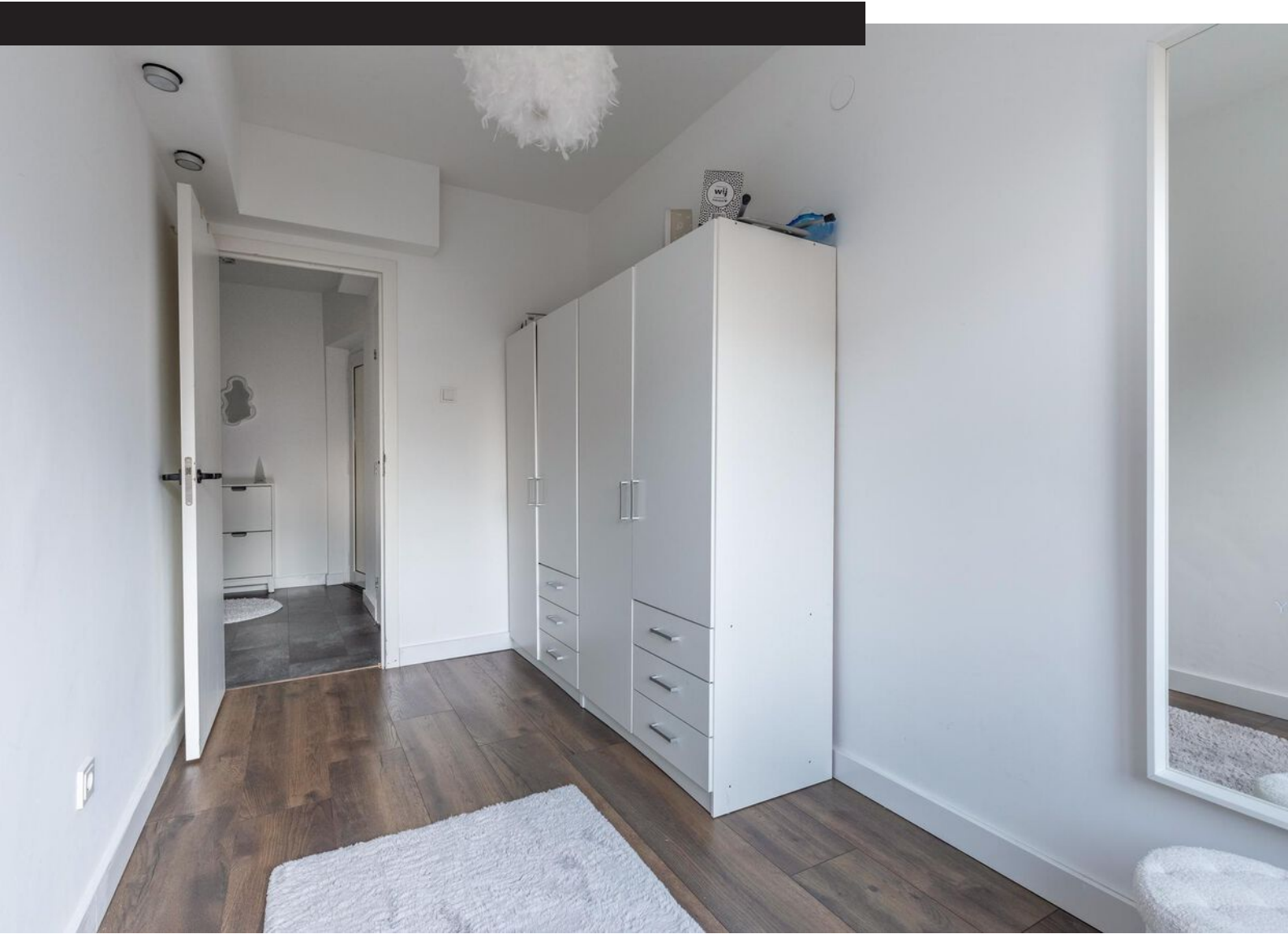


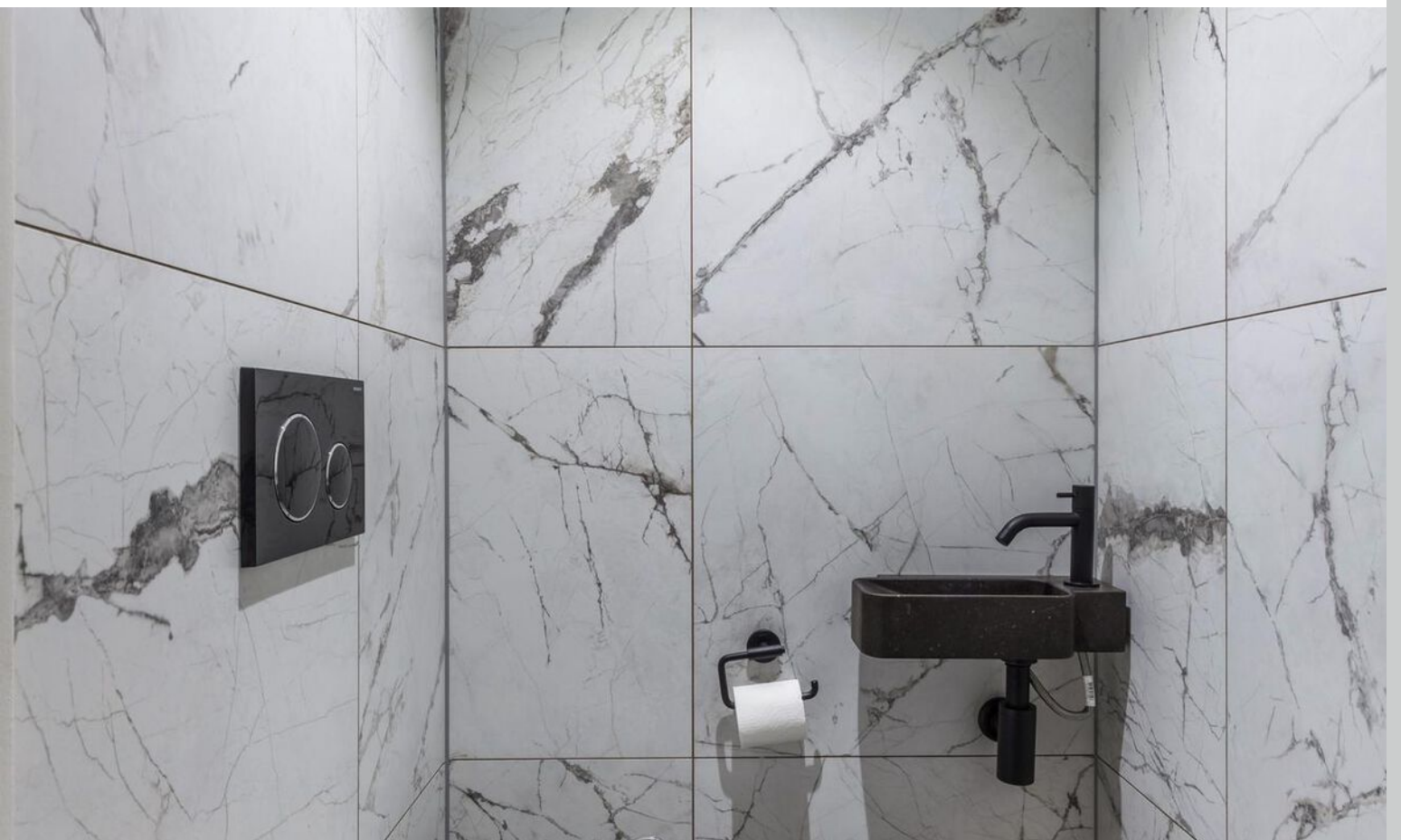
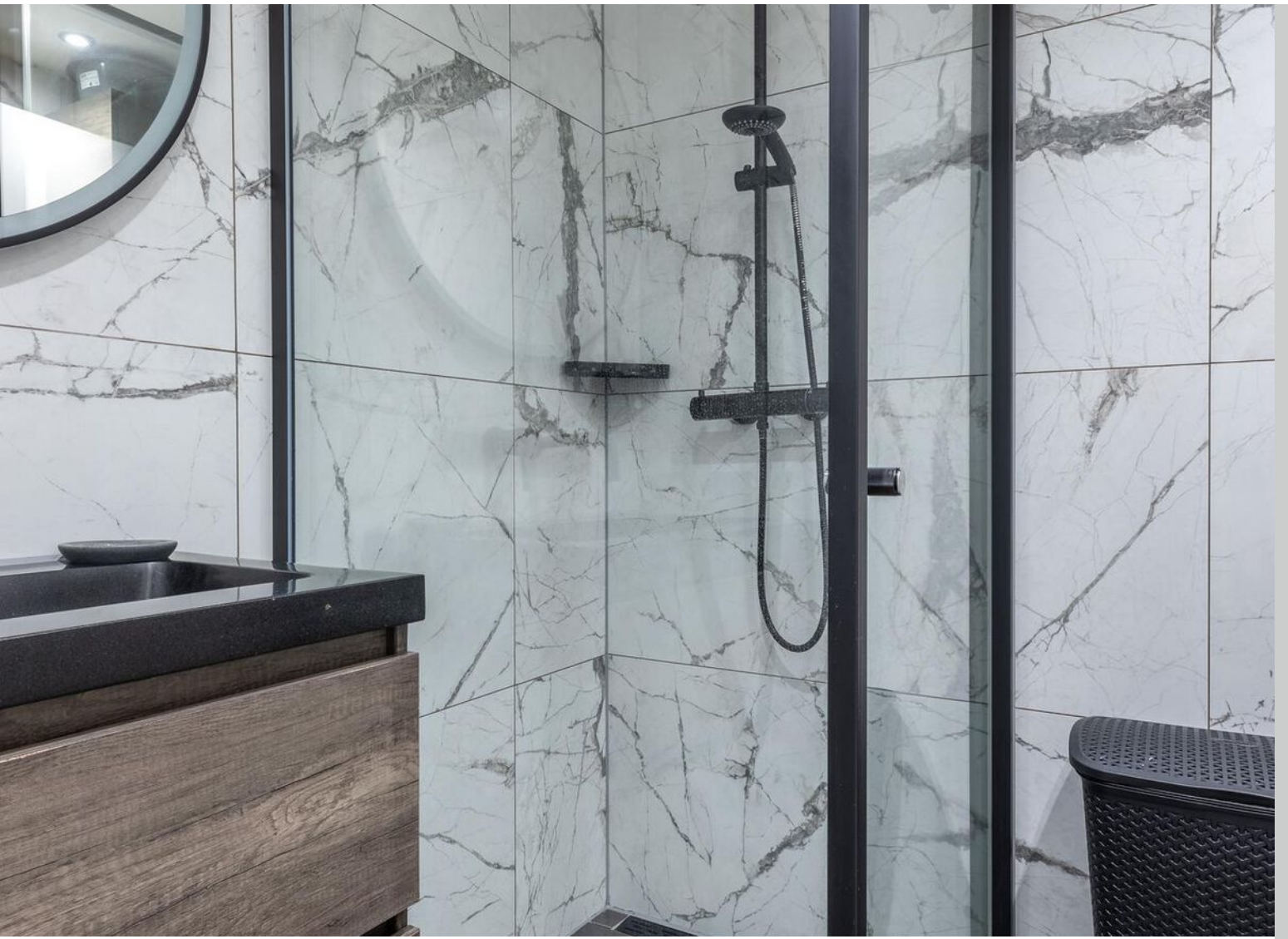


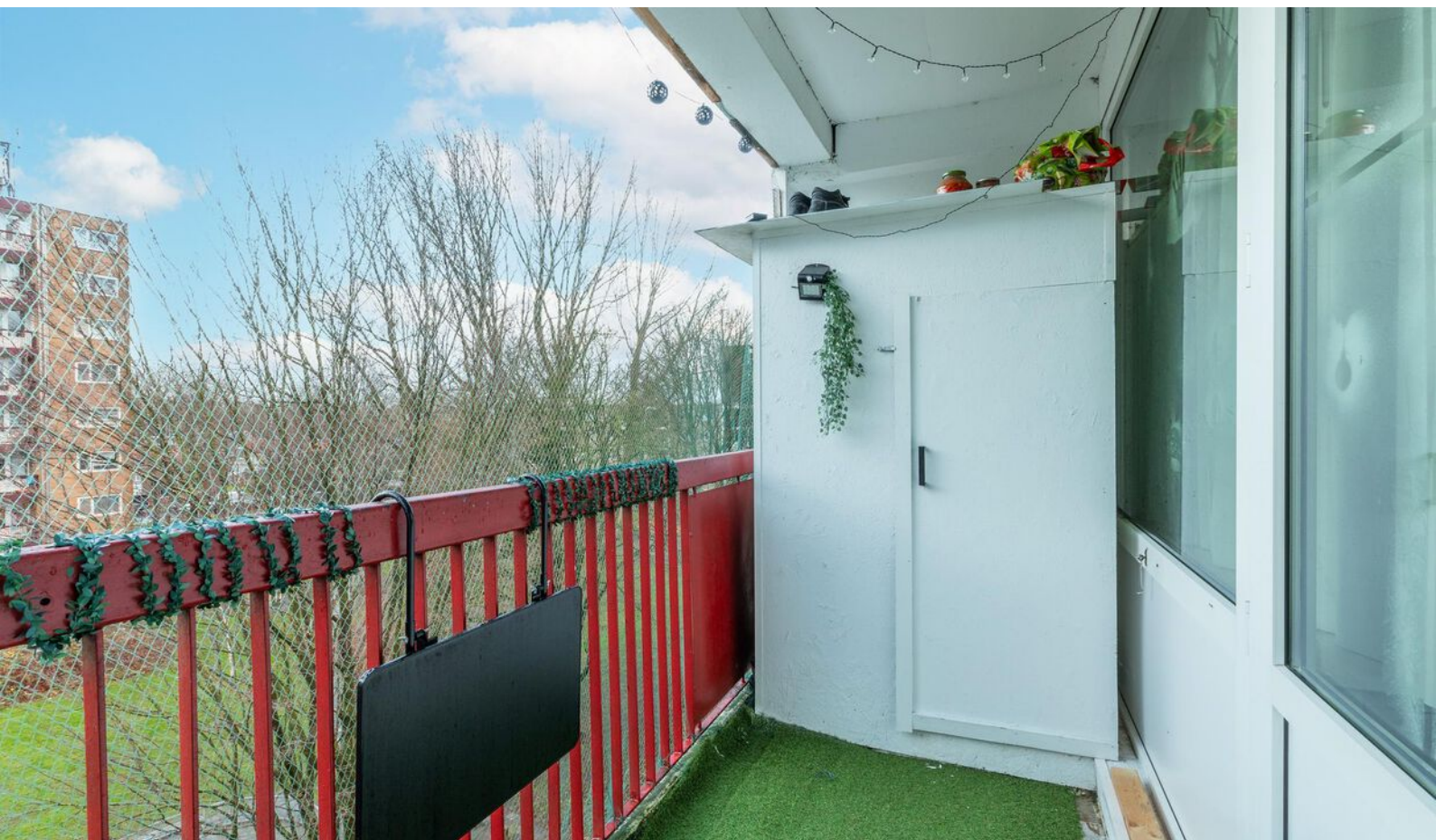
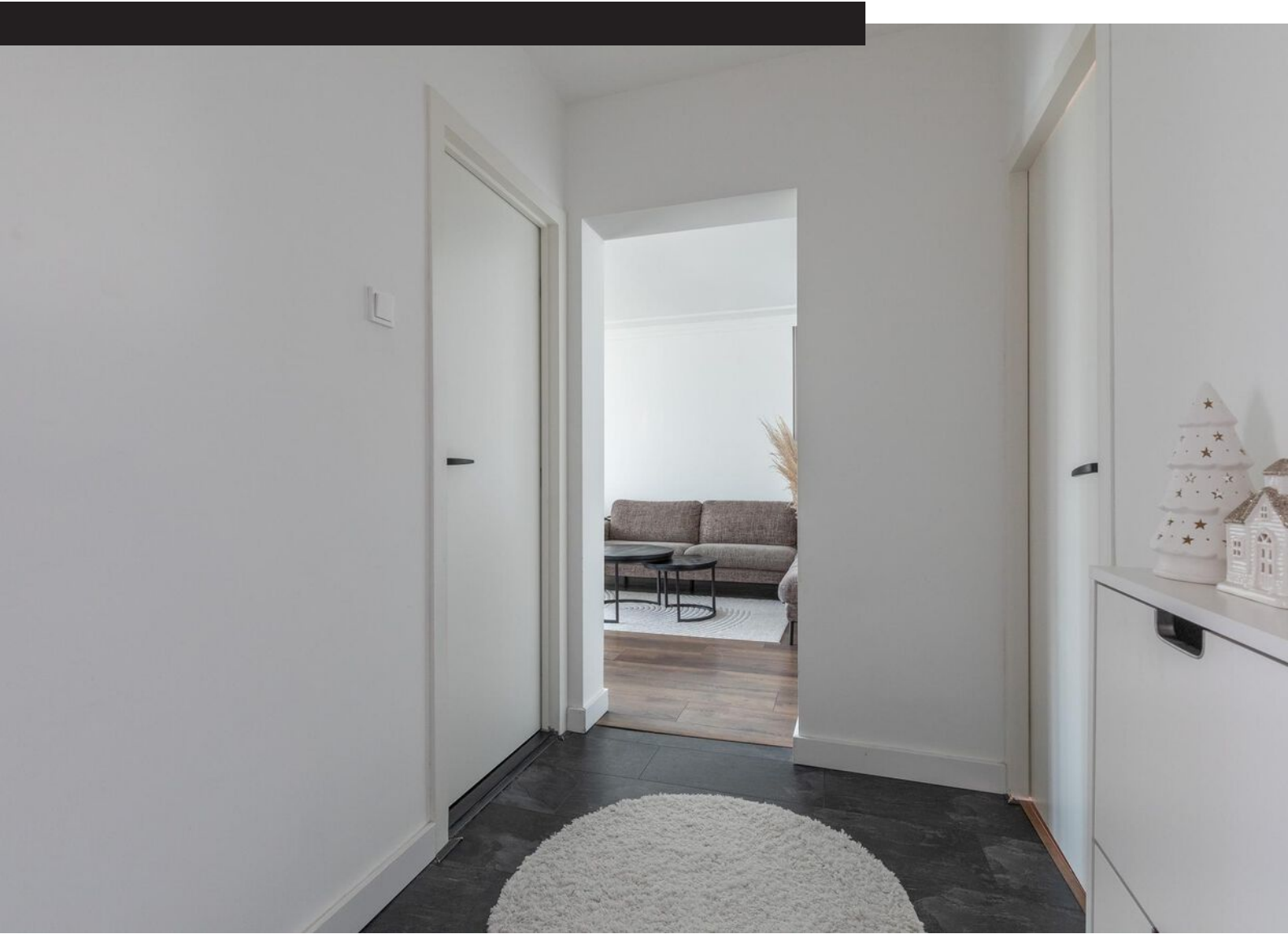






















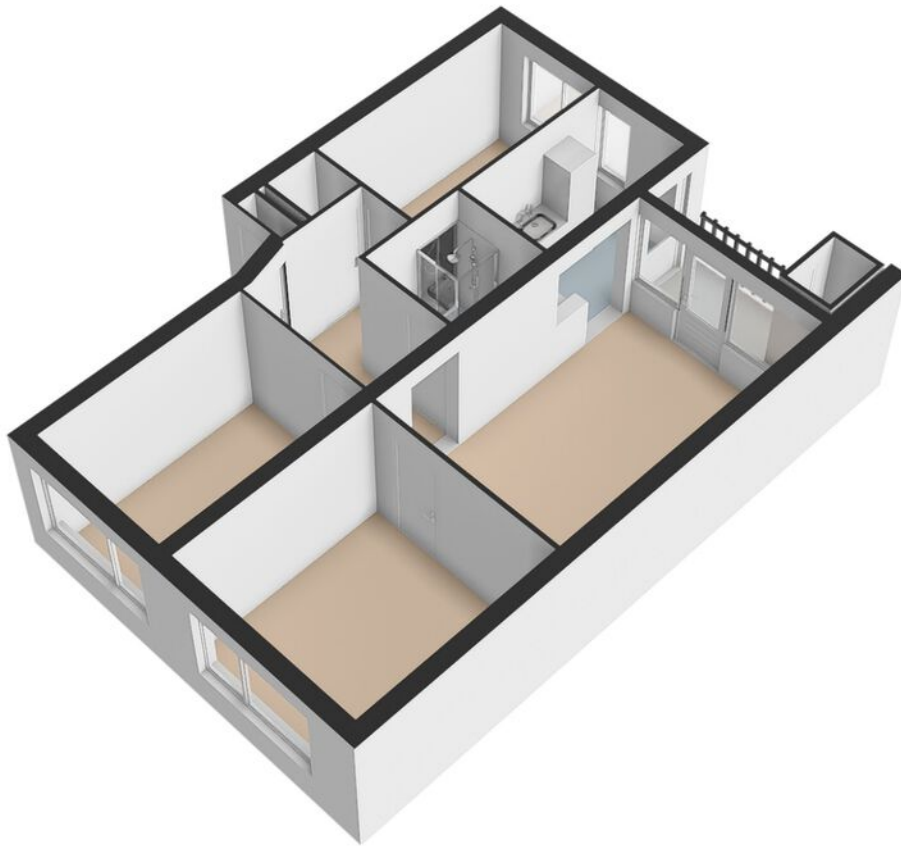
# Plattegrond

Poelenburg 50  
2e Verdieping



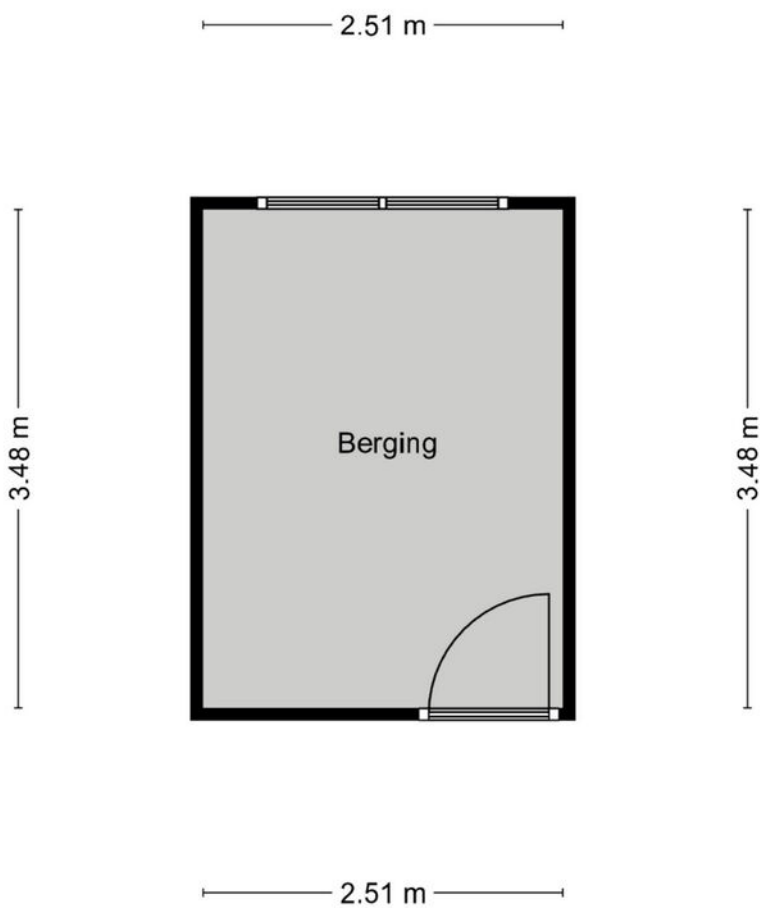
Deze informatie is door ons met de nodige zorgvuldigheid samengesteld.  
Onzerzijds wordt echter geen enkele aansprakelijkheid aanvaard door enige onvolledigheid, onjuistheid  
dan wel de gevolgen daarvan. Alle opgegeven maten en oppervlakten zijn indicatief.

# Plattegrond



# Plattegrond

Poelenburg 50  
Berging

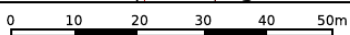
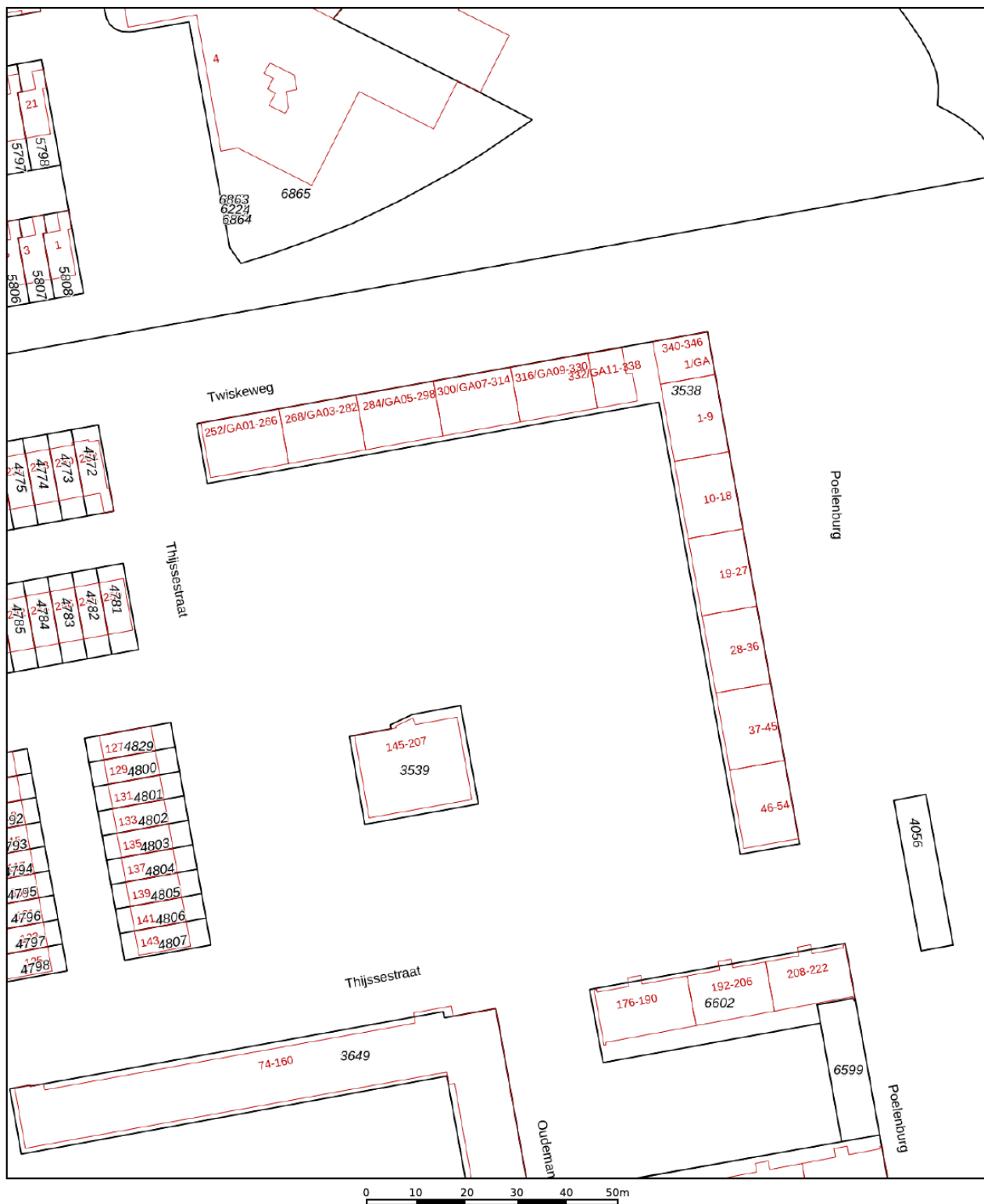



Deze informatie is door ons met de nodige zorgvuldigheid samengesteld.  
Onzerzijds wordt echter geen enkele aansprakelijkheid aanvaard door enige onvolledigheid, onjuistheid  
dan wel de gevolgen daarvan. Alle opgegeven maten en oppervlakten zijn indicatief.

# Kadastrale kaart

Kadastrale kaart

Uw referentie: ---

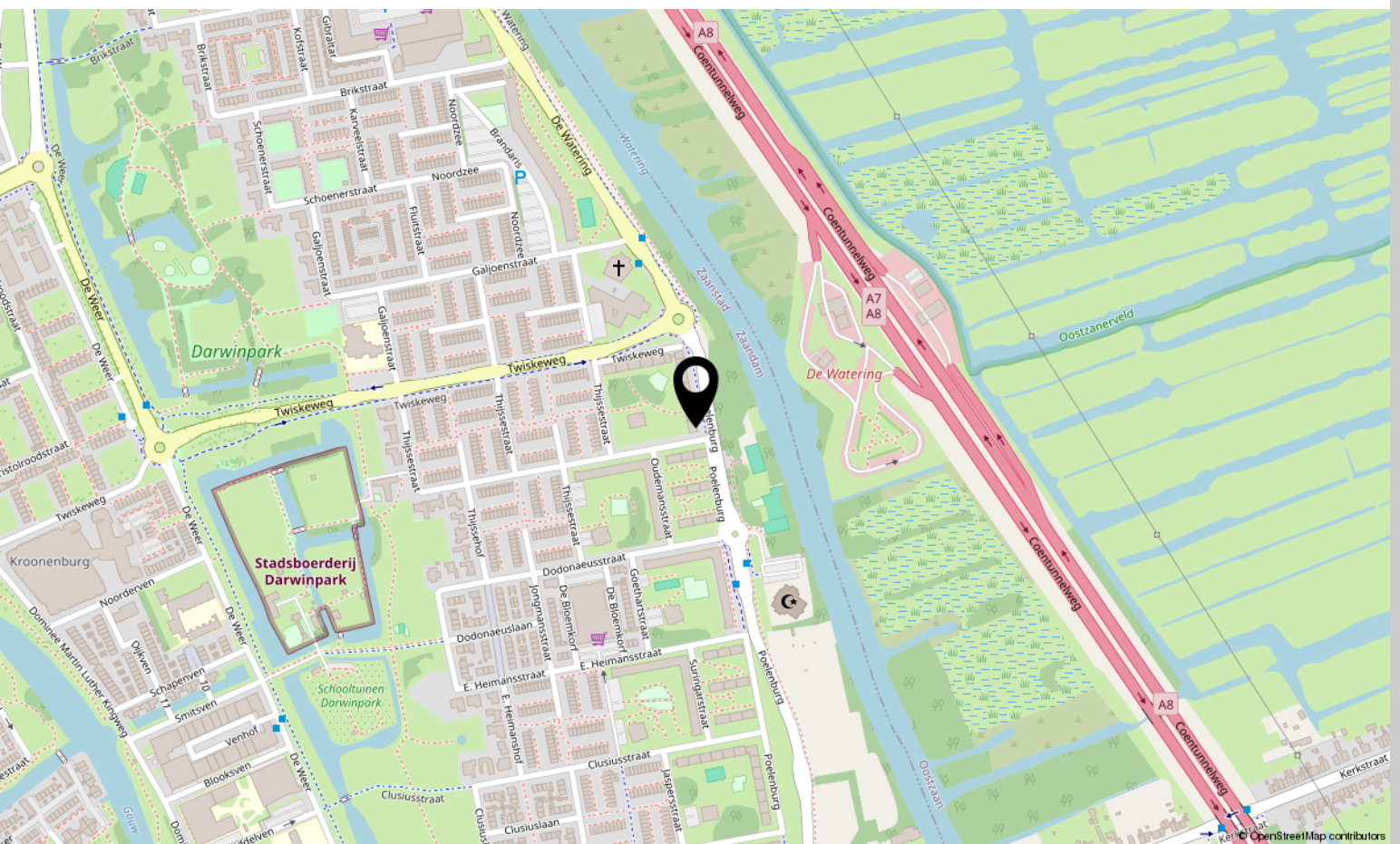
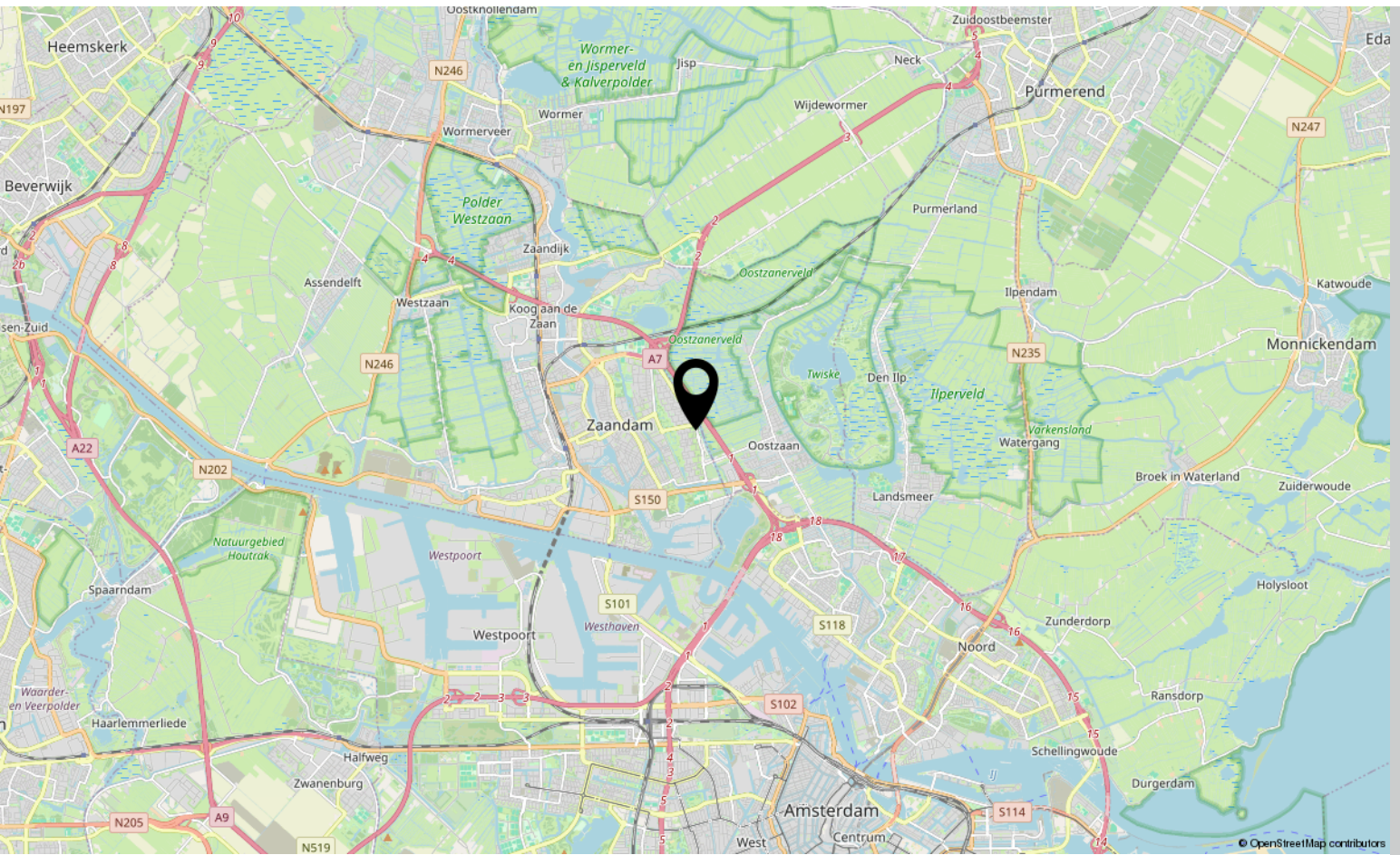


|  |  |  |
|--|--|--|
| <p>12345 Deze kaart is noordgericht</p> <p>25 Perceelnummer</p> <p>Huisnummer</p> <p>Vastgestelde kadastrale grens</p> <p>Voorlopige kadastrale grens</p> <p>Administratieve kadastrale grens</p> <p>Bebouwing</p> | <p>Schaal 1: 1000</p> <p>Kadastrale gemeente Zaandam</p> <p>Sectie D</p> <p>Perceel 3538</p> | <p><b>kadaster</b></p>  |
|--|--|--|

Voor een eensluidend uittreksel, geleverd op 7 januari 2025  
De bewaarder van het kadaster en de openbare registers

Aan dit uittreksel kunnen geen betrouwbare maten worden ontleend.  
De Dienst voor het kadaster en de openbare registers behoudt zich de intellectuele eigendomsrechten voor, waaronder het auteursrecht en het databankenrecht.

# Locatie op kaart



# Bekijk deze woning online!

[webspaces.yisual.com/poelenburg50](https://webspaces.yisual.com/poelenburg50)



Poelenburg 50, Zaandam



**Scan deze code**  
en bekijk de  
woning op je  
mobiel!





# Interesse?

Neem contact met ons op!

---

## **LDB Makelaardij**

Meer en Vaart 22 1068 ZZ Amsterdam

020-3376143

[info@ldbmakelaardij.nl](mailto:info@ldbmakelaardij.nl)

[www.ldbmakelaardij.nl](http://www.ldbmakelaardij.nl)

