



Titel

ALMERE, Sepiastraat 86

Vraagprijs € 399.000,- k.k.



020-3376143 | info@ldbmakelaardij.nl | www.ldbmakelaardij.nl



Kenmerken & specificaties

Bouwjaar:	1991-2000
Soort:	eengezinswoning
Kamers:	4
Inhoud:	377 m ³
Woonoppervlakte:	105 m ²
Perceeloppervlakte:	186 m ²
Overige inpandige ruimte:	-
Gebouwgebonden buitenruimte:	-
Externe bergruimte:	7 m ²
Verwarming:	c.v.-ketel
Isolatie:	volledig geïsoleerd
Energie label:	B

Omschrijving

Sepiastraat 86, Almere

Instapklare eindwoning met moderne afwerking en royale achtertuin

Op zoek naar een instapklare en uitstekend onderhouden eindwoning in Almere? Deze ruime eengezinswoning biedt 105 m² aan woonoppervlakte en staat op een perceel van 186 m². De woning is compleet gemoderniseerd en voorzien van een stijlvolle afwerking. Met drie volwaardige woonlagen, een moderne keuken en badkamer, en een diepe achtertuin met volop mogelijkheden, is dit een ideale woning voor gezinnen of stellen die op zoek zijn naar ruimte en comfort.

De buurt

De woning is gelegen in de kindvriendelijke en groene wijk Regenboogbuurt, een gewilde buurt in Almere met een divers woningaanbod. In de directe omgeving bevinden zich diverse basisscholen, speeltuinen en sportvoorzieningen. Op loopafstand vind je winkelcentrum Regenboog met een supermarkt, drogisterij en andere winkels. De uitvalswegen A6 en A27 zijn binnen enkele minuten bereikbaar, waardoor steden als Amsterdam, Utrecht en Lelystad goed bereikbaar zijn.

Begane grond

Je betreedt de woning via een ruime entree met de meterkast, moderne toiletruimte, een handige trapkast en de trapopgang. Vanuit de entree is er toegang tot de lichte woonkamer, die door de grote raampartijen en de achterdeur een prettige lichtinval heeft. De open keuken aan de voorzijde is voorzien van een hoekopstelling met hoogwaardige apparatuur, waaronder een inductiekookplaat, afzuigkap, combi-oven, koel-/vriescombinatie en vaatwasser (Siemens). Het zwarte werkblad en de hoogglans witte kasten geven de keuken een moderne uitstraling. De gehele begane grond is voorzien van een lichte hoogglans tegelvloer.

Eerste verdieping

Op de eerste verdieping bevinden zich twee (voorheen 3 slaapkamers) ruime slaapkamers en de badkamer. De hoofdslaapkamer strekt zich uit over de volledige breedte van de woning en biedt voldoende ruimte voor een groot bed en een royale kledingkast. De tweede slaapkamer is eveneens ruim en ideaal als kinderkamer of werkkamer. Beide kamers zijn voorzien van een lichte en nette afwerking. De moderne badkamer is volledig betegeld met marmerlook tegels en uitrust met een inloofdouche, wastafelmeubel, designradiator en zwevend toilet.

Tweede verdieping

De tweede verdieping is verrassend ruim en multifunctioneel. Momenteel wordt deze gebruikt als wasruimte en fitnessruimte, maar er is voldoende plek om een extra slaapkamer te realiseren. Dankzij de grote raampartij komt er genoeg daglicht binnen, en ook deze ruimte is netjes afgewerkt. Achter het knieschot vind je extra opbergruimte.

Buitenruimte

De diepe achtertuin is vrijwel een leeg canvas en biedt volop ruimte voor eigen inbreng. De tuin is grotendeels bestraat en voorzien van een houten berging achterin. Met een breedte van bijna 5 meter en een diepte van ruim 12 meter is er genoeg ruimte voor een loungehoek, speelruimte of groene beplanting. De achterom zorgt voor extra gemak. De achterom zorgt voor extra gemak.

gemak.

Bijzonderheden

- Gemoderniseerde eindwoning (2019)
- Instapklaar en uitstekend onderhouden
- Woning beschikt over horren door de gehele woning
- Voorheen 4 slaapkamer woning (makkelijk weer om te zetten)
- Schilderwerk buiten gedaan in 2024
- Moderne keuken met hoogwaardige apparatuur (Siemens)
- Stijlvolle badkamer met inloopdouche
- CV ketel Intergas HRE 2019
- Diepe achtertuin met berging en achterom

Afsluiting

Deze instapklare woning biedt alle ruimte en comfort die je zoekt in een moderne gezinswoning. De uitstekende staat van onderhoud en de ruime achtertuin maken het geheel compleet. Benieuwd of dit jouw toekomstige thuis is? Plan een bezichtiging in en ontdek het zelf!





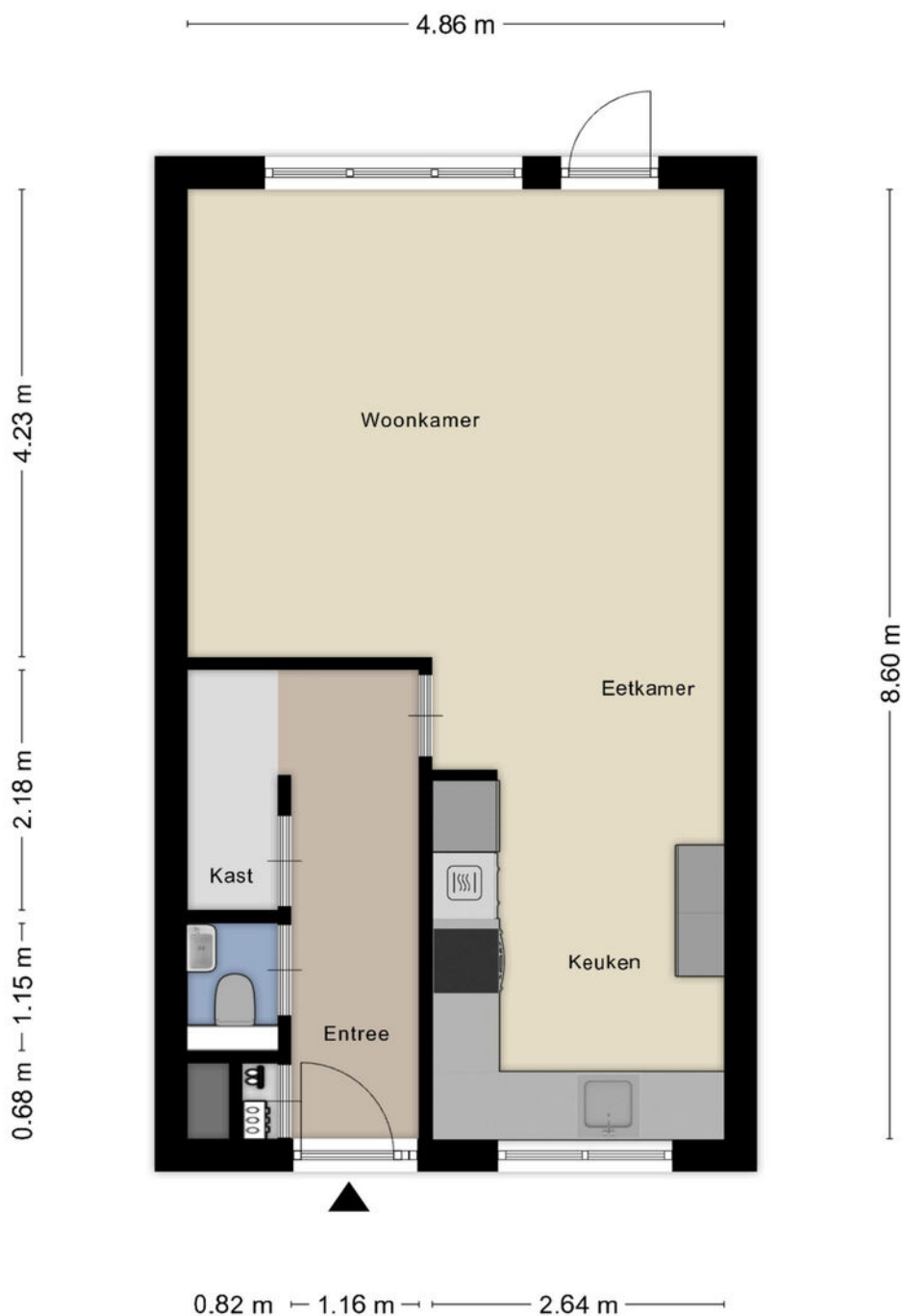








Plattegrond



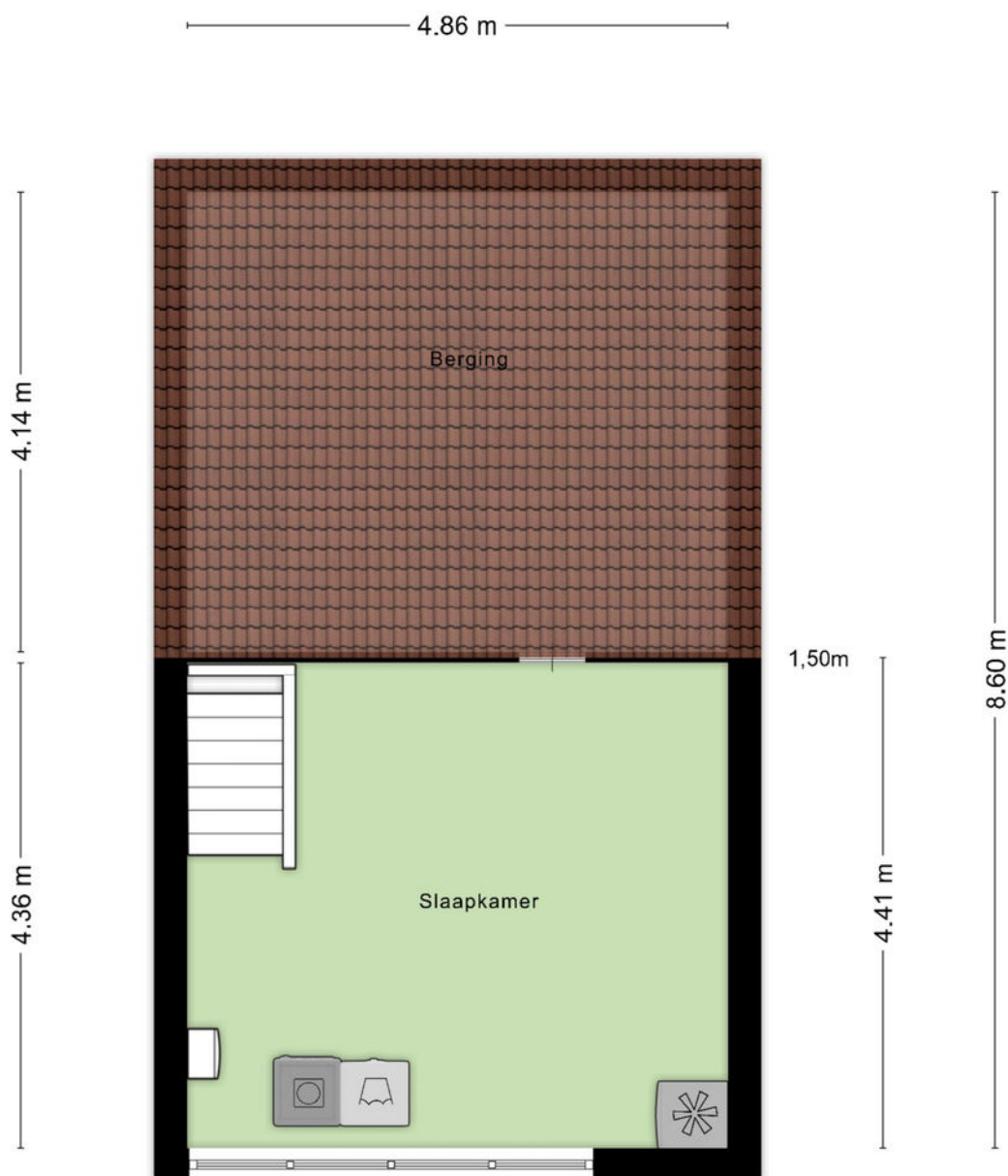
**Deze plattegronden zijn opgemaakt voor indicatieve doeleinden.
Hieraan kunnen geen rechten worden ontleend.**

Plattegrond



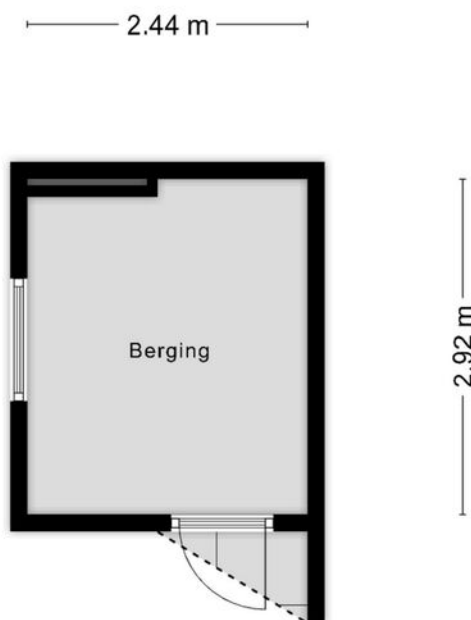
**Deze plattegronden zijn opgemaakt voor indicatieve doeleinden.
Hieraan kunnen geen rechten worden ontleend.**

Plattegrond



**Deze plattegronden zijn opgemaakt voor indicatieve doeleinden.
Hieraan kunnen geen rechten worden ontleend.**

Plattegrond

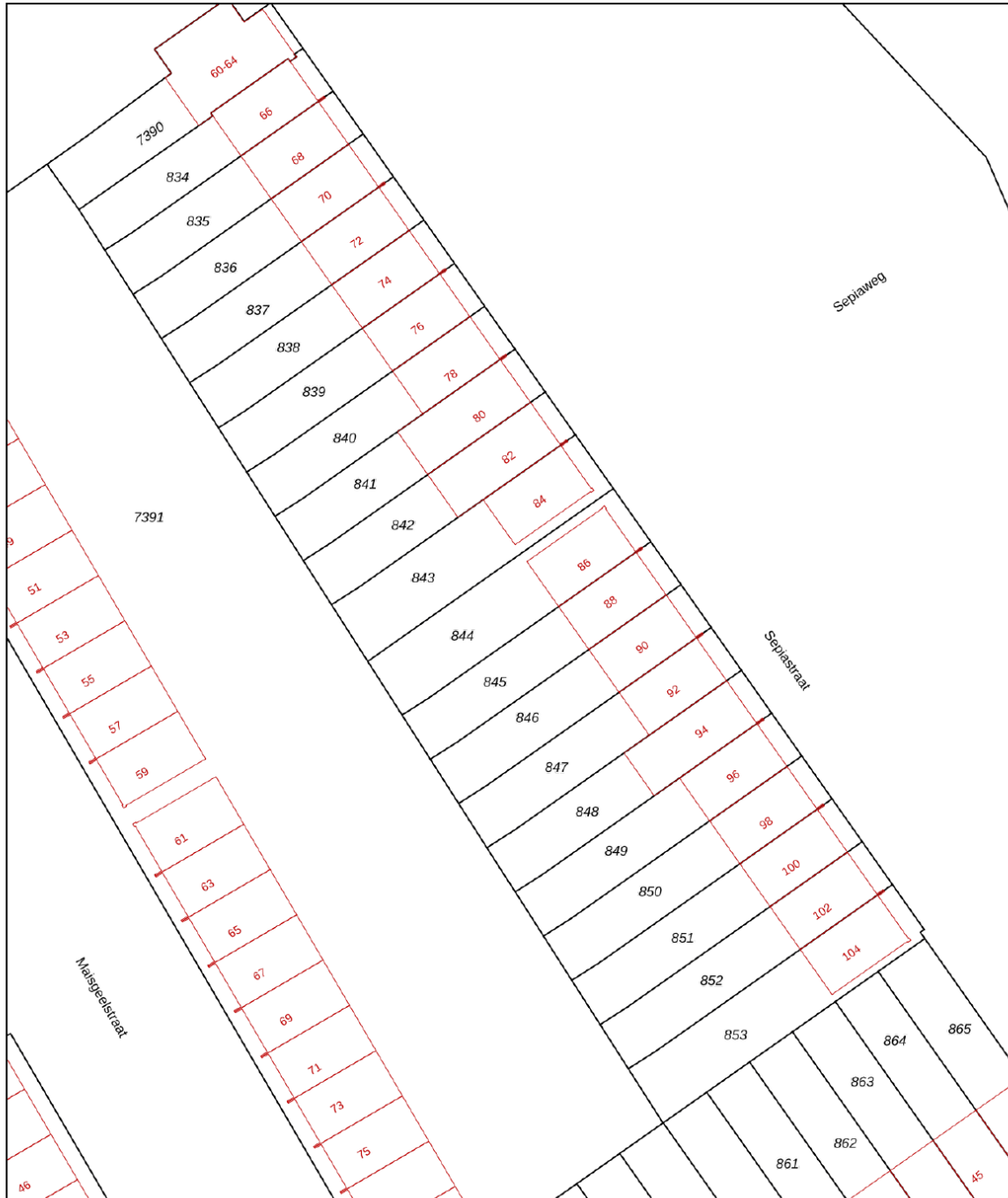



**Deze plattegronden zijn opgemaakt voor indicatieve doeleinden.
Hieraan kunnen geen rechten worden ontleend.**

Kadastrale kaart

Kadastrale kaart

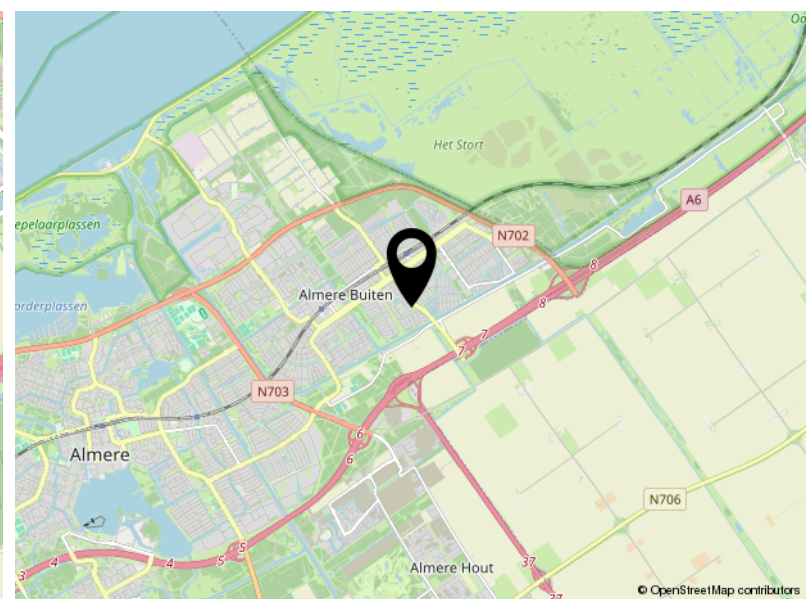
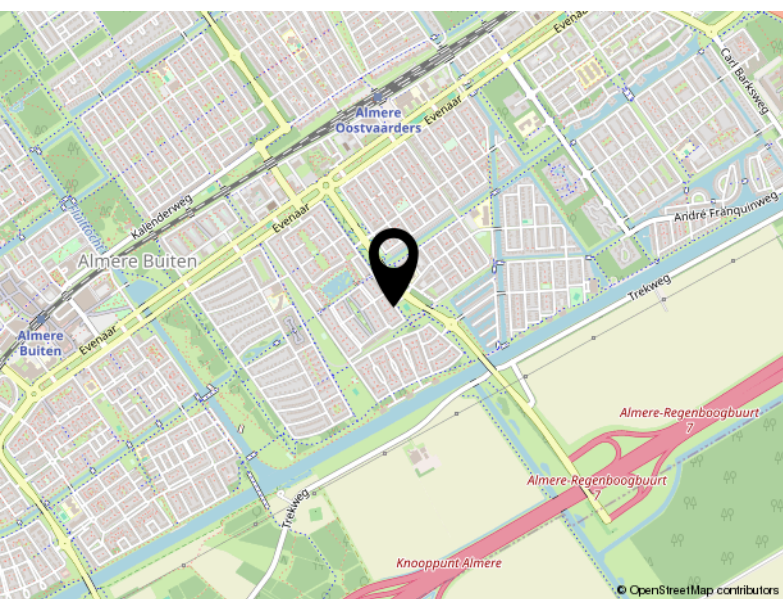
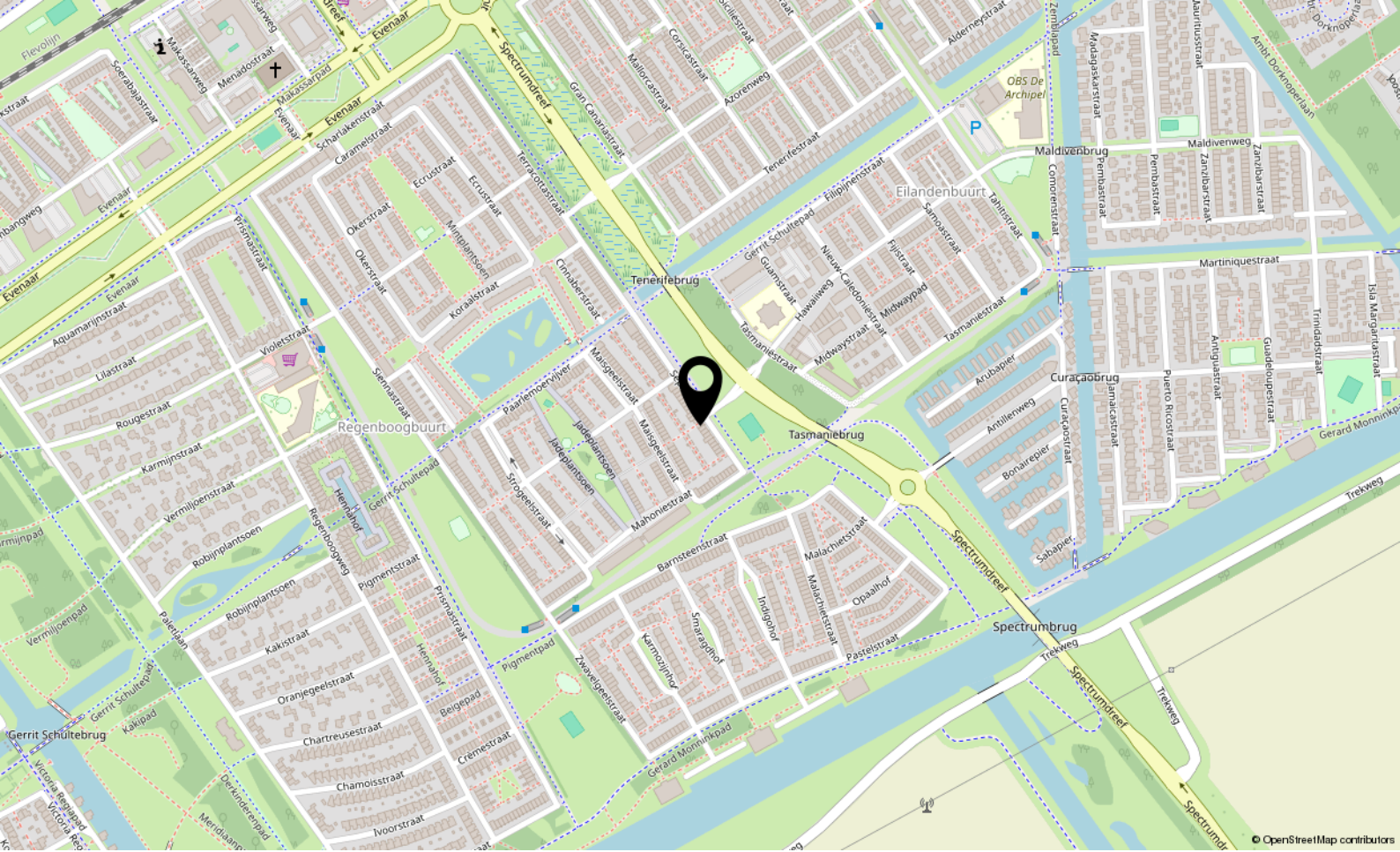
Uw referentie: ---



12345	Deze kaart is noordgericht	Schaal 1: 500	
25	Perceelnummer	Kadastrale gemeente Almere	
—	Huisnummer	Sectie B	
—	Vastgestelde kadastrale grens	Perceel 844	
—	Voorlopige kadastrale grens		
—	Administratieve kadastrale grens		
—	Bebouwing		

Voor een eensluitend uittreksel, geleverd op 26 februari 2025
De bewaarder van het kadaster en de openbare registers

Aan dit uittreksel kunnen geen betrouwbare maten worden ontleend.
De Dienst voor het kadaster en de openbare registers behoudt zich de intellectuele eigendomsrechten voor, waaronder het auteursrecht en het databankenrecht.



Locatie

SEPIASTRAAT 86

Almere

Lijst van zaken

	Blijft achter	Gaat mee	Ter overname
Woning - Interieur			
Verlichting, te weten			
- inbouwspots/dimmers	X		
- opbouwspots/armaturen/lampen/dimmers	X		
- losse (hang)lampen		X	
Raamdecoratie/zonwering binnen, te weten			
- gordijnrails	X		
- gordijnen		X	
- overgordijnen		X	
- vitrages		X	
- rolgordijnen		X	
- (losse) horren/rolhorren	X		
Vloerdecoratie, te weten			
- vloerbedekking		X	
- parketvloer	X		
- laminaat	X		
- plavuizen	X		
Overig, te weten			
- spiegelwanden		X	
- schilderij ophangstelsel		X	
Woning - Keuken			
Keukenblok (met bovenkasten)	X		
Keuken (inbouw)apparatuur, te weten			
- kookplaat	X		
- (gas)fornuis	X		
- afzuigkap	X		
- oven	X		
- koel-vriescombinatie	X		
- vaatwasser	X		
- koffiezetapparaat		X	
Keukenaccessoires, te weten			
- 2 hoge kasten los		X	

Lijst van zaken

	Blijft achter	Gaat mee	Ter overname
Woning - Sanitair/sauna			
Toilet met de volgende toebehoren			
- toilet	X		
- toiletrolhouder	X		
- fontein	X		
Badkamer met de volgende toebehoren			
- douche (cabine/scherm)	X		
- wastafel	X		
- wastafelmeubel	X		
- planchet	X		
- toilet	X		
- toiletrolhouder	X		
Woning - Exterieur/installaties/veiligheid/energiebesparing			
Brievenbus	X		
(Voordeur)bel		X	
(Veiligheids)sloten en overige inbraakpreventie	X		
Rookmelders	X		
(Klok)thermostaat	X		
Zonwering buiten	X		
Telefoonaansluiting/internetaansluiting	X		
Warmwatervoorziening, te weten			
- CV-installatie	X		
- boiler	X		
Tuin - Inrichting			
Tuinaanleg/bestrating	X		
Tuin - Verlichting/installaties			
Buitenverlichting	X		
Tijd- of schemerschakelaar/bewegingsmelder	X		
Tuin - Bebouwing			
Tuinhuis/buitenberging	X		
Kasten/werkbank in tuinhuis/berging		X	

Lijst van zaken

	Blijft achter	Gaat mee	Ter overname
Tuin - Overig			
Overige tuin, te weten			
- (sier)hek		X	

Bekijk deze woning online!

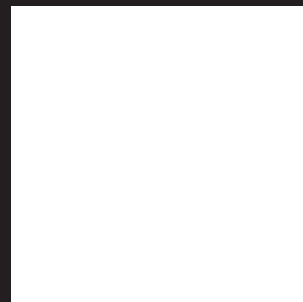
sepiastraat86.nl



Sepiastraat 86, Almere



Scan deze code en
bekijk de woning
op je mobiel!





Meer en Vaart 22
1068 ZZ Amsterdam

020-3376143
info@ldbmakelaardij.nl
www.ldbmakelaardij.nl