



# Ringdijk 15

DE KWAKEL

---

Vraagprijs: € 865.000 k.k.

**LDB Makelaardij**

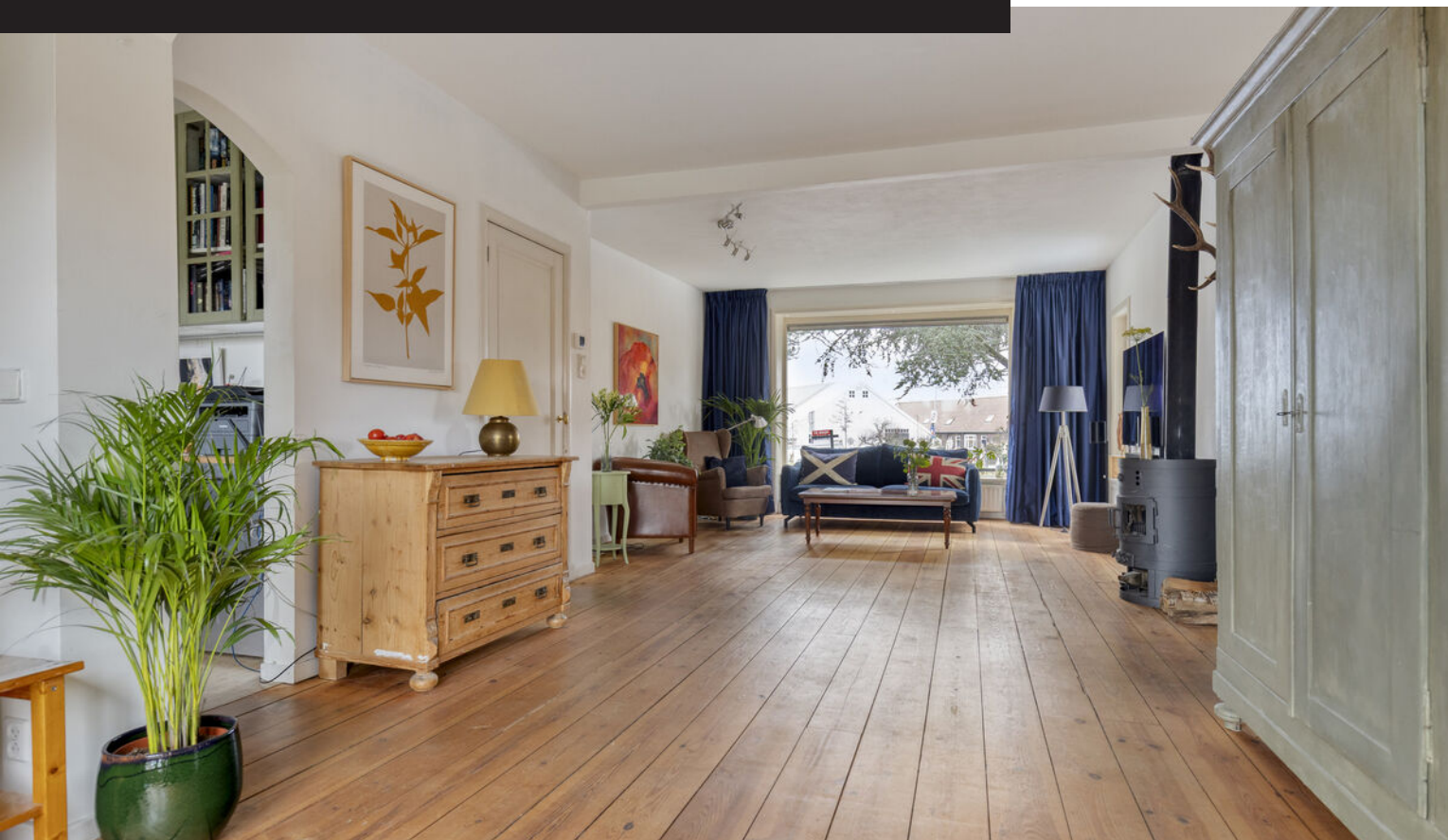
020-3376143

[info@ldbmakelaardij.nl](mailto:info@ldbmakelaardij.nl)

[www.ldbmakelaardij.nl](http://www.ldbmakelaardij.nl)



# Kenmerken



**Woonoppervlakte**  
215 m<sup>2</sup>

**Perceeloppervlakte**  
375 m<sup>2</sup>

**Aantal kamers**  
9 kamers

**Aantal slaapkamers**  
5 slaapkamers

**Bouwjaar**  
1939

**Energie label**  
C





# Omschrijving

Wonen met karakter en ruimte aan de Ringdijk verrassend veel mogelijkheden op een heerlijke, rustige locatie

Droom je van een woning met karakter, ruimte én flexibiliteit? Dan is deze bijzondere 2-onder-1-kap dijkwoning precies wat je zoekt. Met drie volwaardige woonlagen, een royale zolder met vaste trap en een verrassende indeling biedt dit huis eindeloos veel mogelijkheden. Hier woon je vrij, rustig en met uitzicht op groen terwijl alle voorzieningen dichtbij zijn.

## BEGANE GROND (TUINNIVEAU)

Slapen, werken, wassen én een garage

De begane grond is multifunctioneel en ideaal voor wie ruimte zoekt. Hier vind je een inpandige, centraal verwarmde garage met elektrische roldeur, een wasruimte, toilet, een ruime kamer én een tuinkamer.

Dankzij de aparte ingang en directe toegang tot de tuin en parkeergelegenheid is deze woonlaag perfect als:

- kantoor of praktijk aan huis
- mantelzorgwoning
- zelfstandige woonruimte voor een ouder kind
- extra slaapverdieping
- Privacy en comfort staan hier centraal. Via de inpandige trap bereik je de woonverdieping.

## BUITENRUIMTE

Vrij, zonnig en volop mogelijkheden

De tuin is een heerlijke plek om te ontspannen. Gelegen op het zuidwesten, volledig omheind en dus ideaal voor kinderen of huisdieren.

- Overkapping voor schaduw op warme dagen
- Houten berging voor tuingereedschap
- Achterom via een poort
- Unieke parkeergelegenheid voor meerdere auto's
- Hier geniet je van rust, privacy en ruimte een zeldzame combinatie op zo'n centrale plek.

## EERSTE VERDIEPING (DIJKNIVEAU)

Wonen met licht, uitzicht en sfeer

Dit is het hart van de woning. De woonverdieping is bereikbaar via de trap én via de loopbrug met voordeur aan de dijkzijde.

De gezellige woonkamer biedt uitzicht op de voortuin en de Ringdijk. Dankzij de afstand tot de weg en de groene begroeiing ervaar je hier rust en privacy, zonder overlast.

Aan de achterzijde bevindt zich een afgescheiden ruimte met toegang tot het ruime balkon. Via een wenteltrap bereik je direct de tuin een prachtige verbinding tussen binnen en buiten.

De U-vormige keuken is gesitueerd in de uitbouw en sluit aan op de lichte eetkamer. Met ramen aan twee zijden geniet je hier van uitzicht op de tuin én de Ringvaart. Niet voor niets één van de favoriete plekken van de huidige bewoners.

Daarnaast is er op deze verdieping een aparte werkkamer.

Een verrassend ruime, lichte en veelzijdige woonetage met karakter.

## TWEEDE VERDIEPING

Drie slaapkamers, inloopkast en twee badkamers

De ruime overloop geeft toegang tot:

Twee slaapkamers

Een aparte badkamer met inloopdouche, wastafel en toilet

De eerste slaapkamer is royaal en voorzien van een grote kledingkast.

De tweede slaapkamer is compacter en heeft uitzicht over de dijk.

Via een tussenruimte met grote wandkast en

# Vervolg

# Foto's











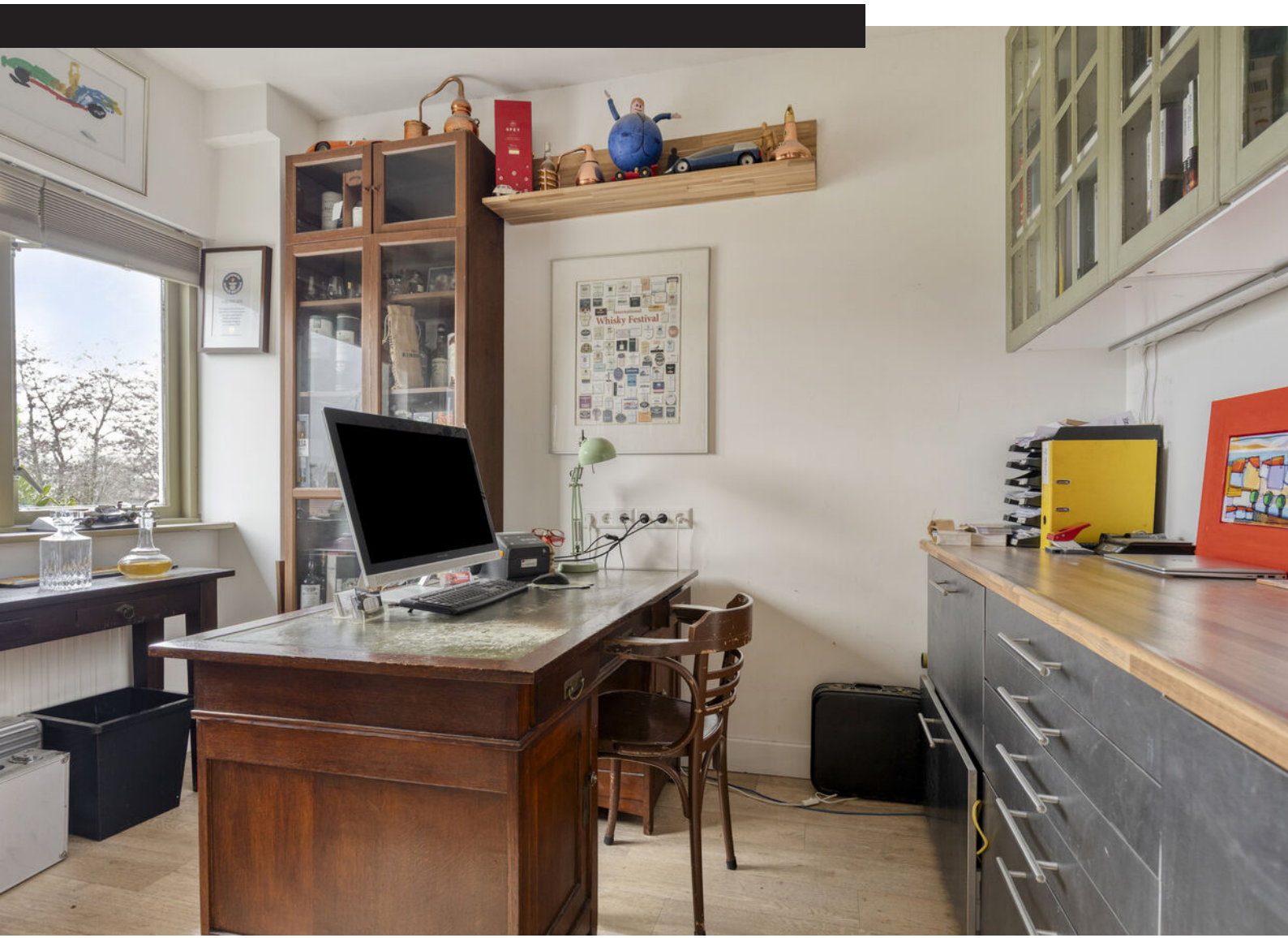








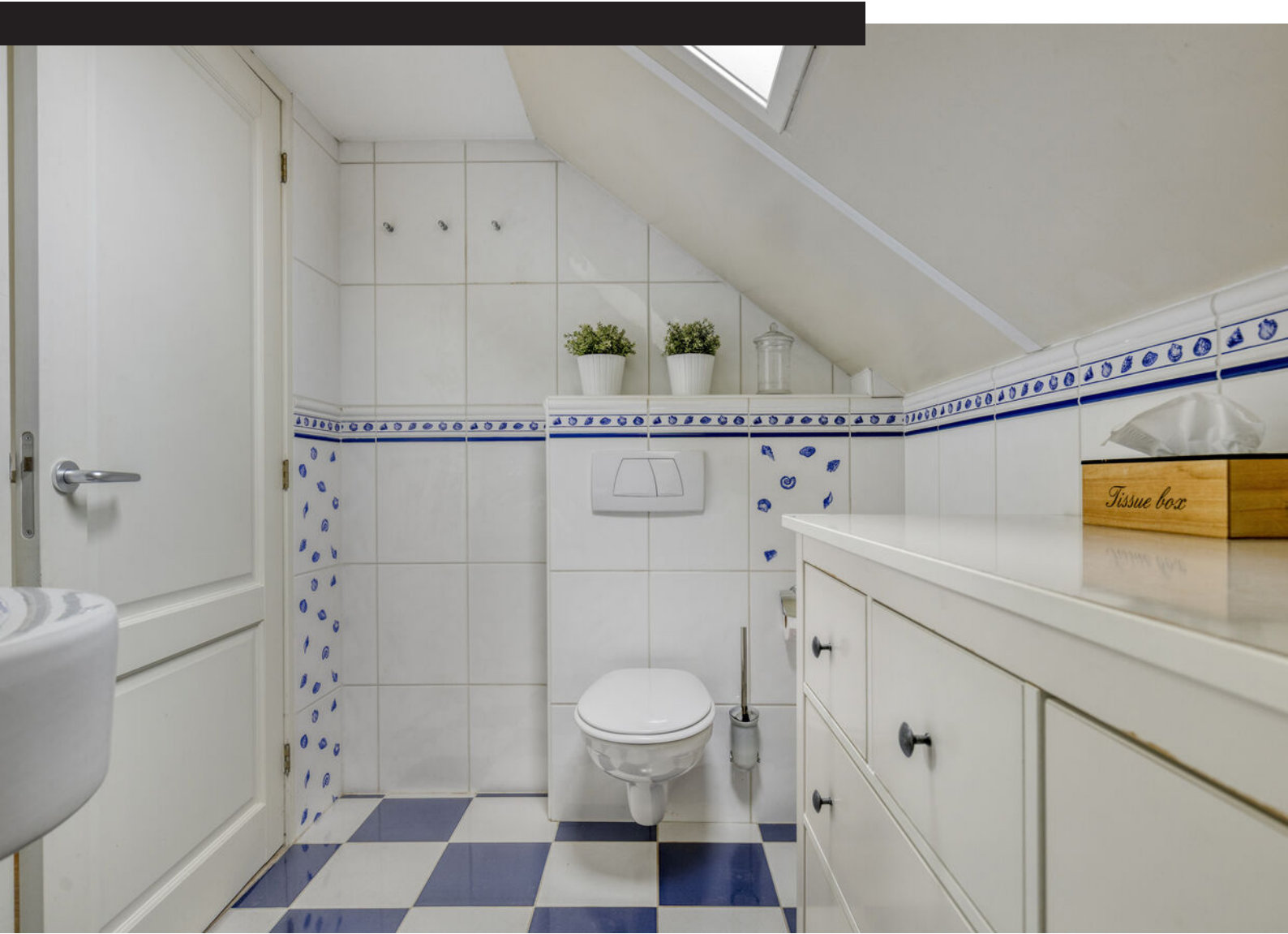






































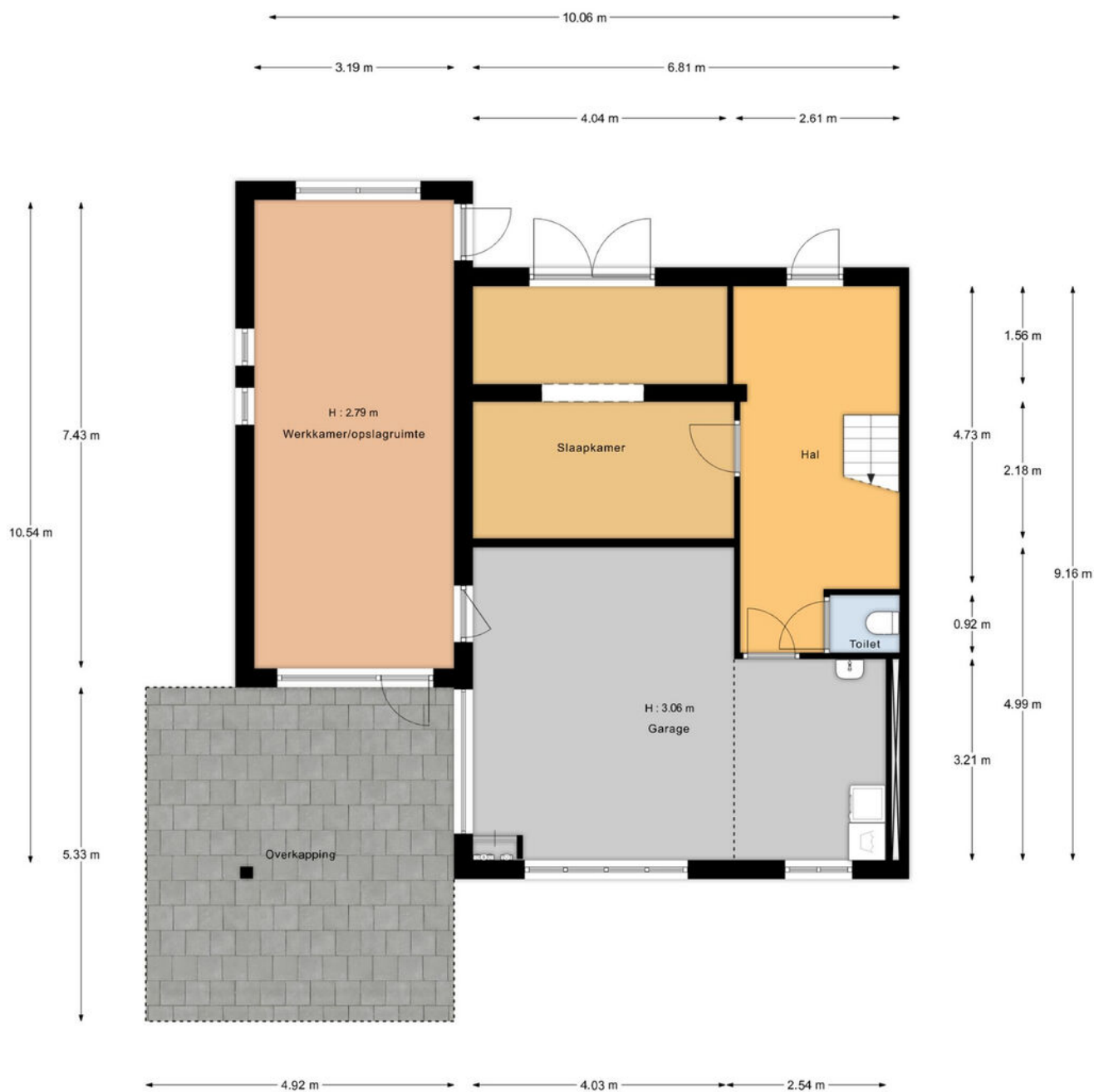






# Plattegrond

Begane grond



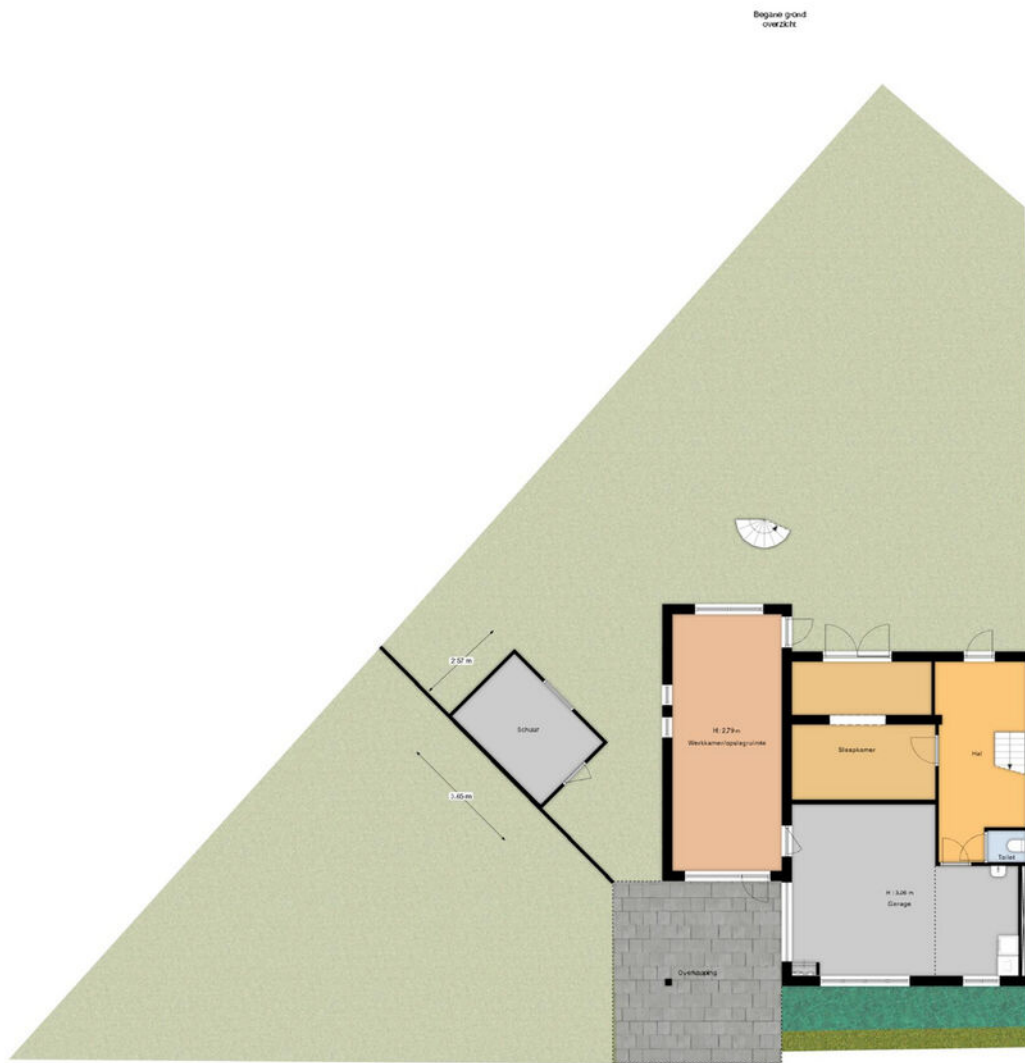
"De oppervlakte is met grootst mogelijke zorgvuldigheid gemeten, echter biedt geen garantie en er kunnen geen rechten aan ontleend worden"  
Van Roemburg & Woning Diagnose

# Plattegrond



"De oppervlakte is met grootst mogelijke zorgvuldigheid gemeten, echter biedt geen garantie en er kunnen geen rechten aan ontleend worden"  
Van Roemburg & Woning Diagnose

# Plattegrond



"De afmetingen in het grondplan zijn gebaseerd op de metingen van de verkoper. Het is niet mogelijk om de afmetingen te garanderen. Het is aan de koperer te verantwoorden. Het is aan de koperer te verantwoorden. Het is aan de koperer te verantwoorden."

# Plattegrond



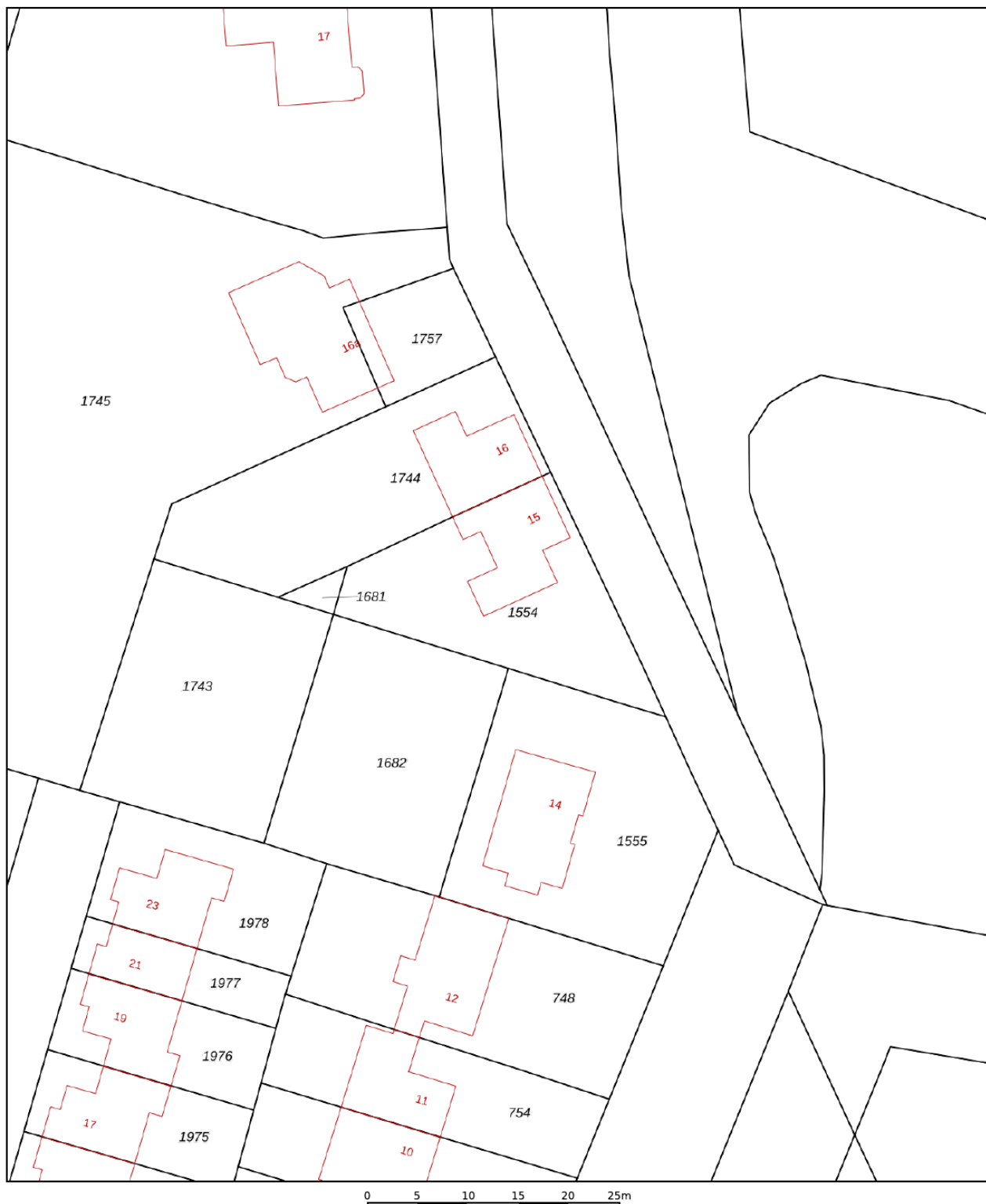
\*De oppervlakte is met grootst mogelijke zorgvuldigheid gemeten,  
echter biedt geen garantie en er kunnen geen rechten aan ontleend worden\*  
Van Roemburg & Woning Diagnose




# Kadastrale kaart

Kadastrale kaart

Uw referentie: ---

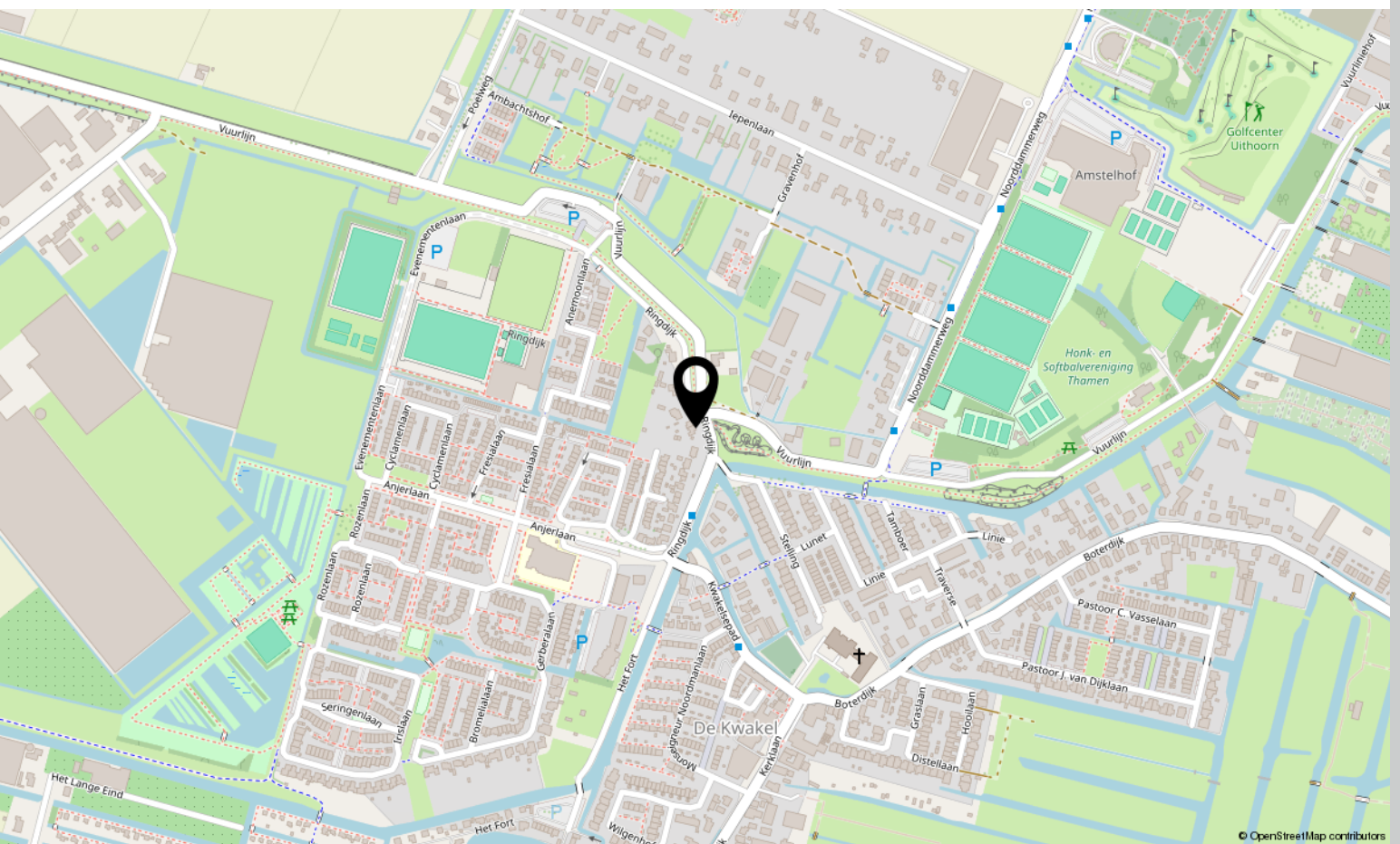
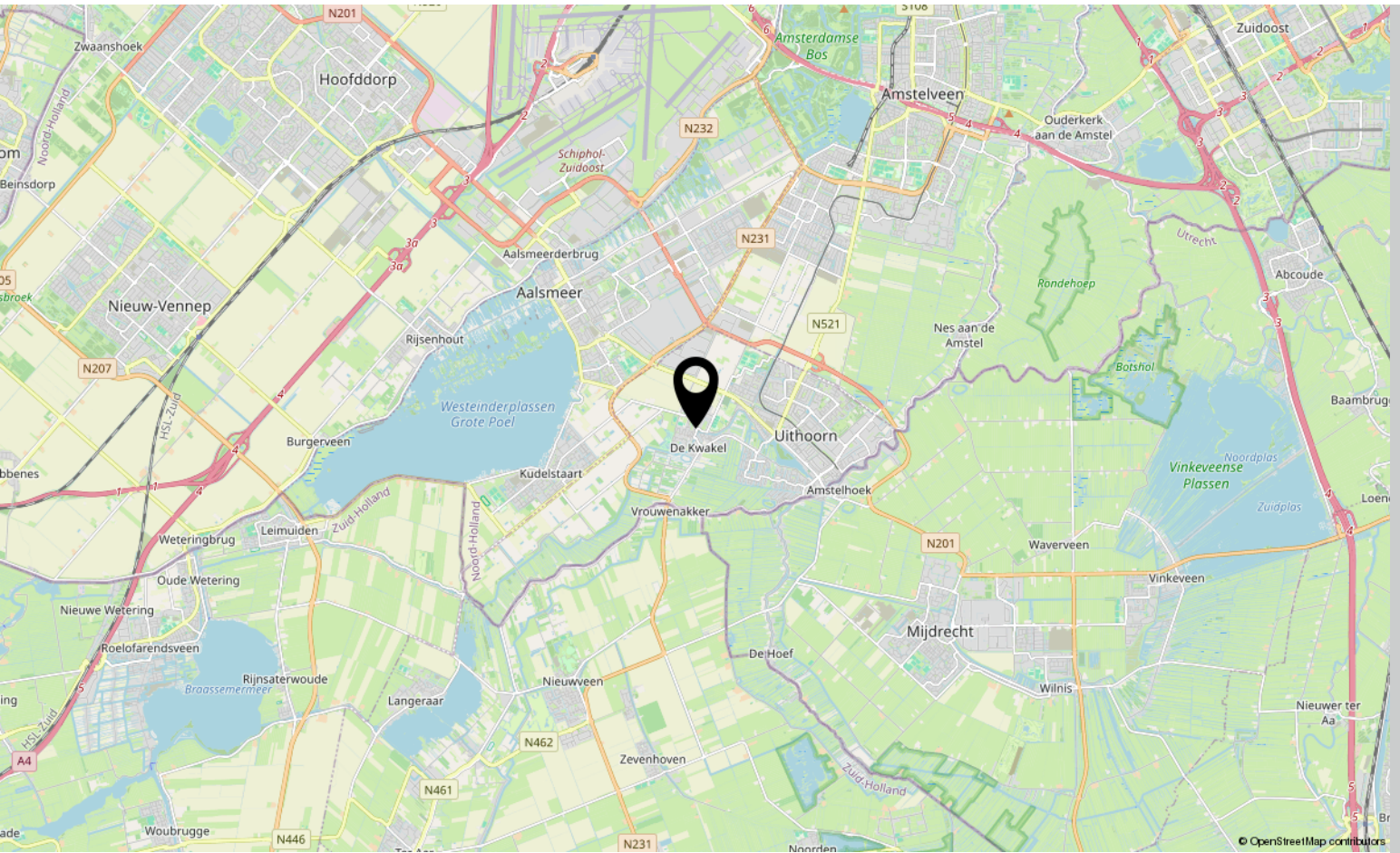


12345	Deze kaart is noordgericht	Schaal 1: 500	
25	Perceelnummer	Kadastrale gemeente Uithoorn	
—	Huisnummer	Sectie A	
—	Vastgestelde kadastrale grens	Perceel 1554	
—	Voorlopige kadastrale grens		
—	Administratieve kadastrale grens		
—	Bebouwing		

Voor een eensluidend uittreksel, geleverd op 11 februari 2026  
De bewaarder van het kadaster en de openbare registers

Aan dit uittreksel kunnen geen betrouwbare maten worden ontleend.  
De Dienst voor het kadaster en de openbare registers behoudt zich de intellectuele eigendomsrechten voor, waaronder het auteursrecht en het databankenrecht.

# Locatie op kaart

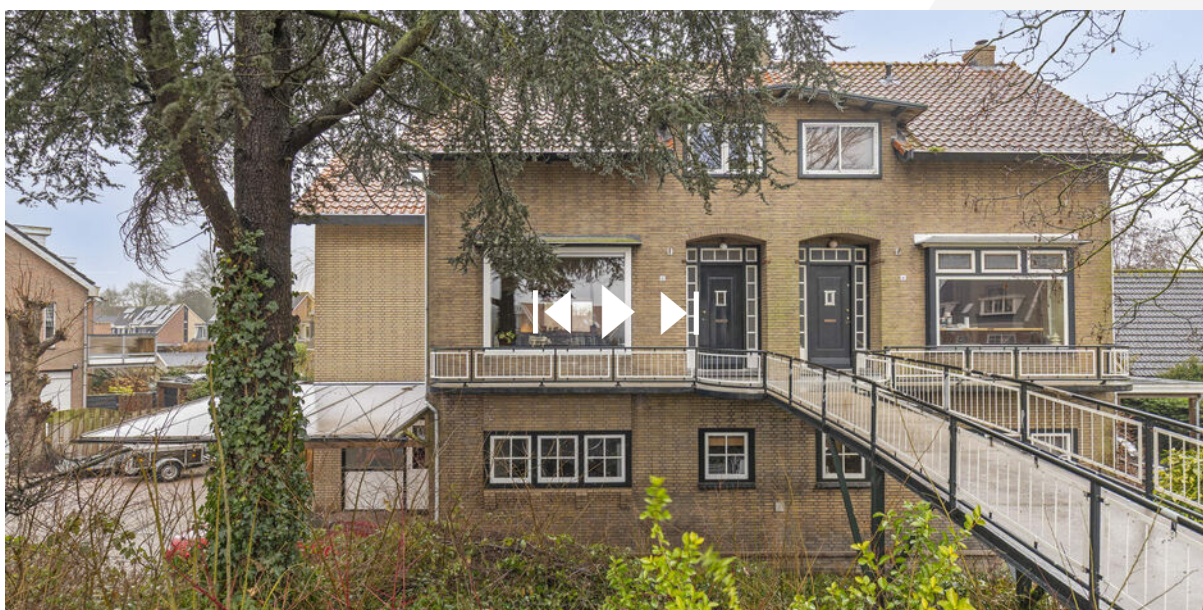


# Bekijk deze woning online!

[webpace.yisual.com/ringdijk15](https://webpace.yisual.com/ringdijk15)



Ringdijk 15, De Kwakel



**Scan deze code**  
en bekijk de  
woning op je  
mobiel!



# Interesse?

Neem contact met ons op!

---

## **LDB Makelaardij**

Meer en Vaart 22 1068 ZZ Amsterdam

020-3376143

[info@ldbmakelaardij.nl](mailto:info@ldbmakelaardij.nl)

[www.ldbmakelaardij.nl](http://www.ldbmakelaardij.nl)

