



013-30 33 195
info@viapaulmakelaardij.nl
www.viapaulmakelaardij.nl

Tilburg

WESTPOINT 155



Vraagprijs
€ 925.000, =k.k.

OMSCHRIJVING

Westpoint 155 Tilburg

Dit indrukwekkende en ruime 4-kamerappartement, gelegen op de 45e verdieping van de iconische Westpoint Tower, biedt een ongeëvenaard panoramisch uitzicht over Tilburg en de wijde omgeving. Met een woonoppervlakte van maar liefst 303 m², is dit appartement, ideaal voor wie op zoek is naar ruimte, comfort en luxe. De grote raampartijen zorgen voor een lichte en open sfeer in het hele appartement, terwijl de drie slaapkamers en drie badkamers voldoende flexibiliteit bieden voor uiteenlopende woonwensen.

Het appartement is grotendeels leeg en biedt daarmee volop mogelijkheden om het naar eigen smaak en wensen in te richten.

De Westpoint Tower is gunstig gelegen; in de nabijheid van het stadscentrum, het station en diverse voorzieningen zoals winkels, scholen en sportfaciliteiten. Bovendien ben je binnen enkele minuten op de uitvalswegen richting Breda, Eindhoven en Den Bosch. Een ideale plek voor wie stads wonen wil combineren met ruimte en rust.

Indeling:

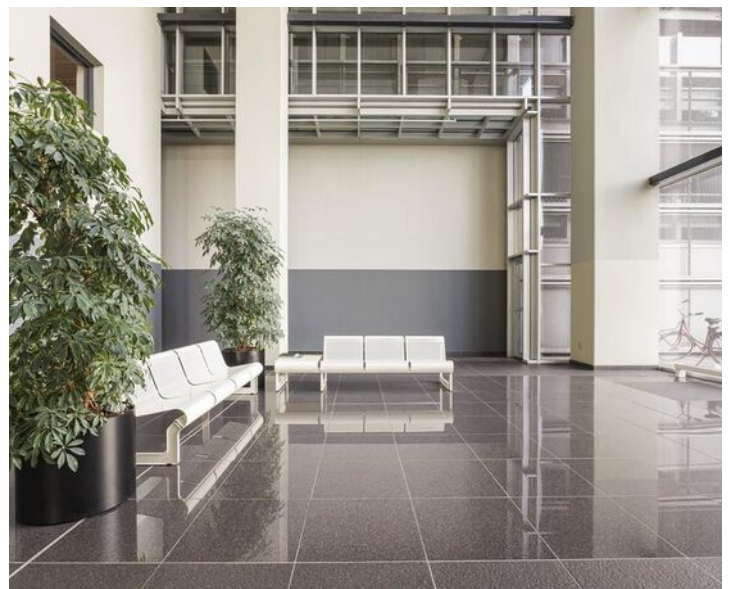
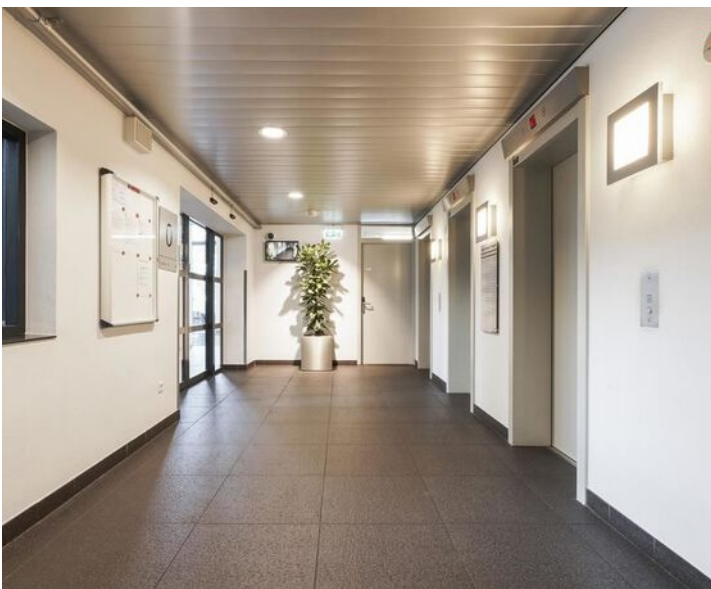
Centrale Entree: De begane grond beschikt over een fraaie entree met brievenbussen, bellentableau en videfooninstallatie. De imposante ontvangsthal, met een plafond van maar liefst 11 meter hoog, dient regelmatig als ontmoetingsplek voor bewoners en is voorzien van moderne liften. Bij dit appartement horen twee eigen parkeerplaatsen en een berging, beide in de ondergrondse parkeerkelder.

Indeling appartement:

Entree: Bij binnenkomst in het appartement kom je terecht in een ruime hal die toegang biedt tot de verschillende vertrekken, waaronder de keuken, woonkamer, slaapkamers, en de berging. Hier vind je ook het gastentoilet.

Woonkamer: De woonkamer van dit appartement is werkelijk indrukwekkend, mede door de royale afmetingen en het prachtige uitzicht dankzij de grote raampartijen. Bij binnenkomst word je direct verrast door de moderne stalen/glazen deuren, die zorgen voor een subtiele scheiding tussen de eetruimte en de zitkamer. Deze deuren geven de ruimte niet alleen een stijlvolle uitstraling, maar bieden ook de mogelijkheid om het woongedeelte op een natuurlijke manier te splitsen. Dit zorgt ervoor dat je eenvoudig verschillende functionele zones kunt creëren, zoals een gezellige zithoek en een ruime eethoek. De houten visgraatvloer loopt prachtig door de gehele ruimte, wat bijdraagt aan de warme en luxe sfeer.

Keuken: De moderne en ruime (hoofd)keuken bevindt zich aan de voorzijde van het appartement en is volledig uitgerust met luxe apparatuur. De keuken beschikt over een groot kookeiland met geïntegreerde inductiekookplaat en elegante werkbladen die veel werkruimte bieden. Het kookeiland heeft daarnaast een gezellige bar met zitplaatsen, ideaal voor informele momenten of borrels. De keuken is verder voorzien van een ruime wandkast met ingebouwde ovens en opbergruimte. De afwerking met donkere frontjes en subtiele houtdetails zorgt voor een stijlvolle en warme uitstraling. De tweede keuken, bereikbaar via de hal, biedt ook veel mogelijkheden en luxe. Deze beschikt ook over inbouwapparatuur, afzuigkap en veel



opbergruimte. Beide keukens bieden veel flexibiliteit en luxe.

Slaapkamers: Het appartement beschikt over drie zeer ruime slaapkamers. De master bedroom bevindt zich aan de zuidkant en beschikt over een luxe en-suite badkamer met een ligbad, dubbele wastafel en een ruime inloopdouche. De twee andere slaapkamers zijn voorzien van elk een eigen badkamer en bieden volop mogelijkheden voor logees of gezinsleden.

Badkamers: De drie badkamers zijn modern afgewerkt met luxe materialen en bieden alle comfort, waaronder douche cabines, ligbad, en dubbele wastafels. Eén van de badkamers beschikt zelfs over een sauna, perfect voor ontspanning.

Berging: Naast de ruime berging in de parkeerkelder, beschikt het appartement ook over een inpandige berging, deze ruimte biedt veel opbergmogelijkheden en functioneert tevens als technische ruimte.

- Bouwjaar 2004;
- Woonoppervlakte 303 m²;
- Inhoud 1.004 m³;
- NEN 2580 meetrapport beschikbaar*;
- Energielabel A;
- Drie ruime slaapkamers, elk met een eigen badkamer;
- Inclusief sauna in één van de badkamers;
- Twee parkeerplaatsen in de ondergrondse parkeergarage;
- Ruime berging in de kelder en extra inpandige berging;
- Servicekosten €647,27 per maand

Wil je deze fantastische woning op grote hoogte in het centrum van Tilburg bezichtigen? Dat begrijpen we! Maak snel een afspraak en laat je verrassen door de mogelijkheden en het uitzicht.

Bel of mail ons voor een afspraak:
Tel: 013 - 30 33 195
Mail: info@viapaulmakelaardij.nl

Via Wie?
Via Paul Makelaardij natuurlijk!
Via Wie anders?

* De NEN 2580 meetnorm is een eenduidige meetnorm, waarbij met bepaalde richtlijnen rekening gehouden wordt. Zo wordt o.a. een zolder zonder vaste trap of met een lichtoppervlakte (bv dakraam) kleiner dan 0,5 m² niet tot de woonoppervlakte gerekend. Hierdoor kan de woonoppervlakte soms kleiner lijken dan de daadwerkelijke vloeroppervlakte en kleiner lijken dan bij vergelijkbare woningen waar de makelaar de meetnorm niet toe heeft gepast. Ondanks het feit dat de meetnorm verplicht is, hanteren niet alle makelaars consequent de norm. Via Paul Makelaardij laat haar woningen inmeten door een erkend bedrijf. Het meetrapport van deze woning is dan ook, indien gewenst, ter inzage. Het meetrapport van deze woning is dan ook, indien gewenst, ter inzage.



KENMERKEN

Woonoppervlakte	304 m ²
Perceeloppervlakte	0 m ²
Inhoud	1004 m ³
Bouwjaar	2002

















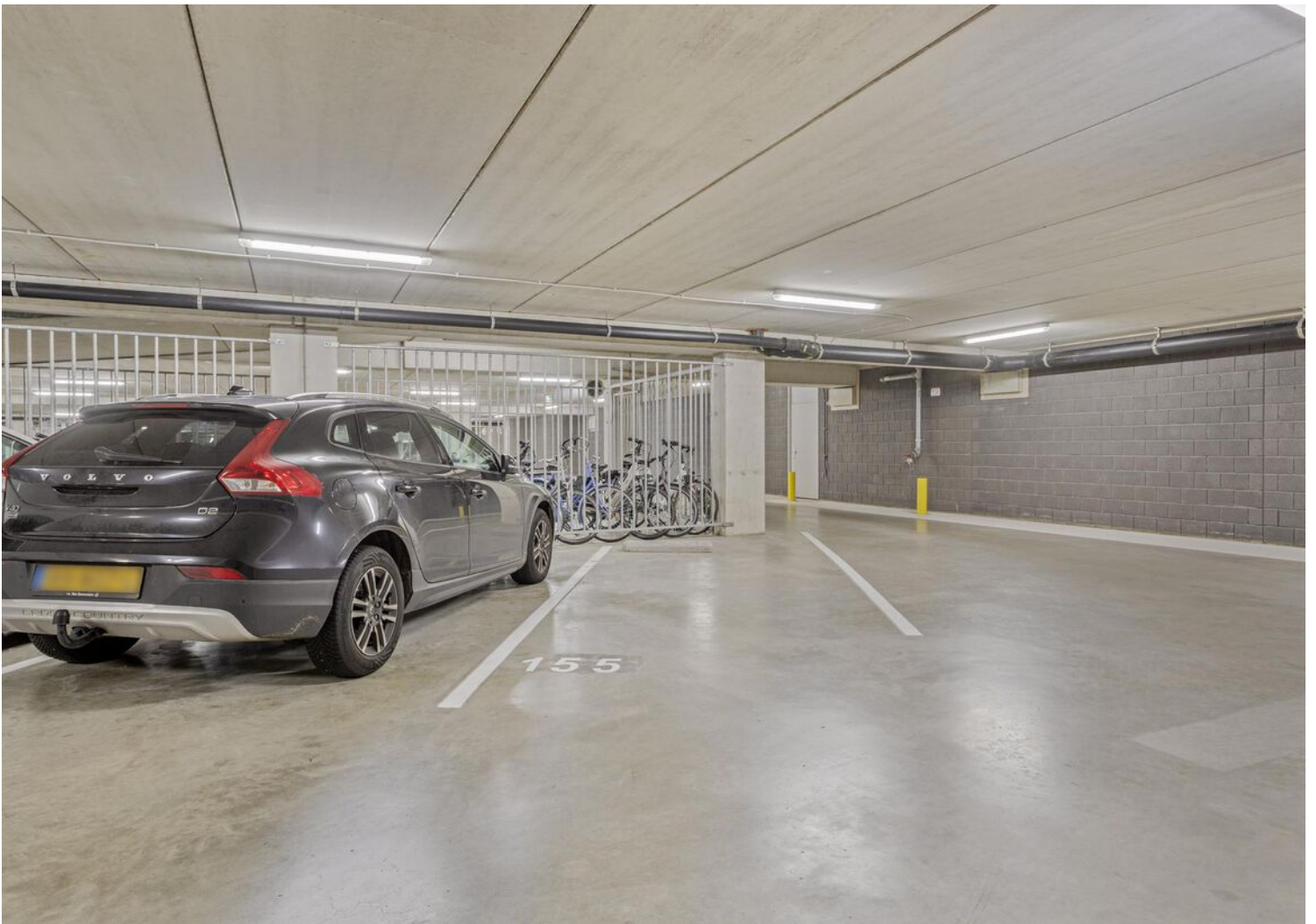


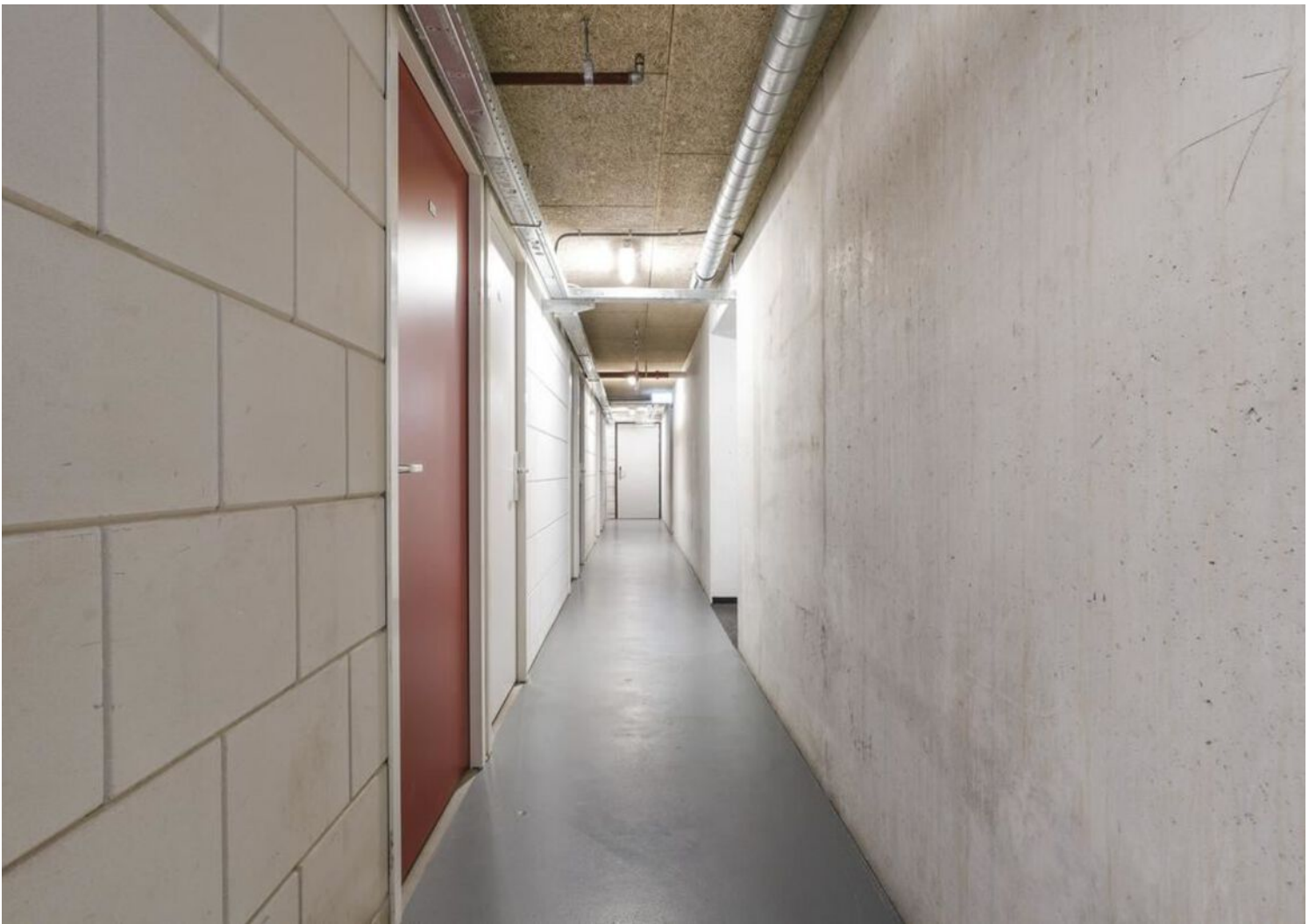
















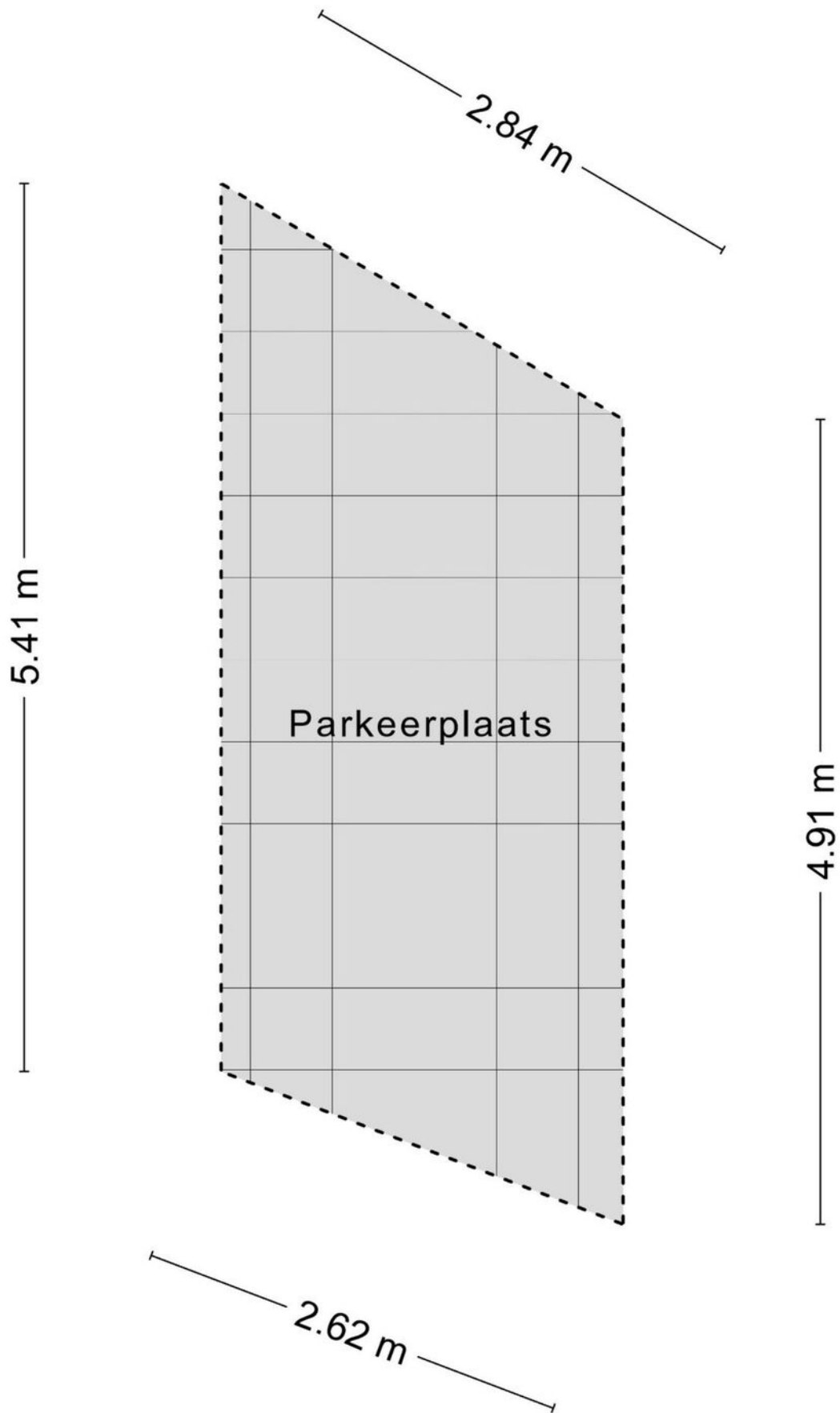
FOTO'S



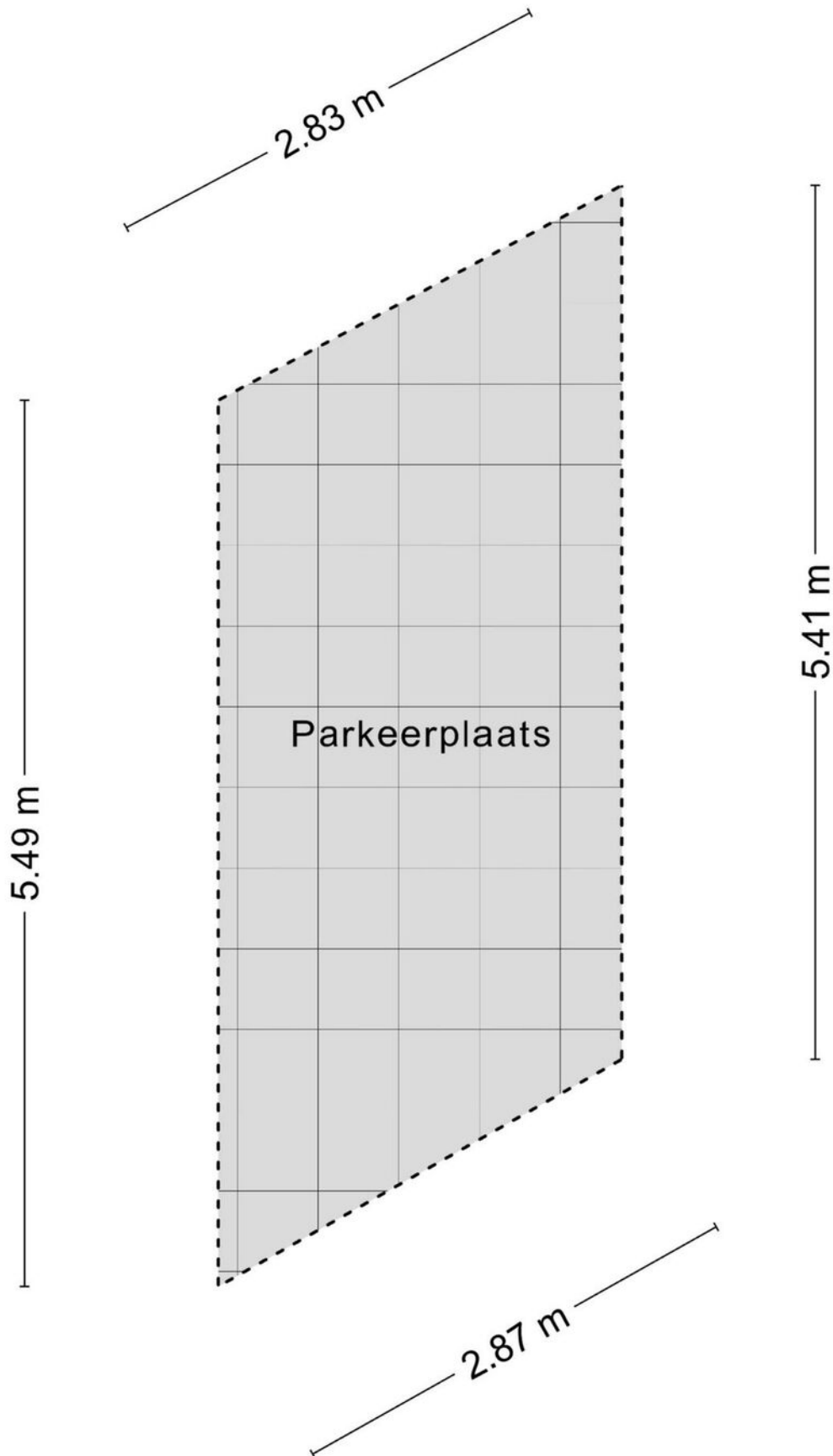
PLATTEGROND



PLATTEGROND



PLATTEGROND




KADASTRALE KAART

Kadastrale kaart

Uw referentie: ---

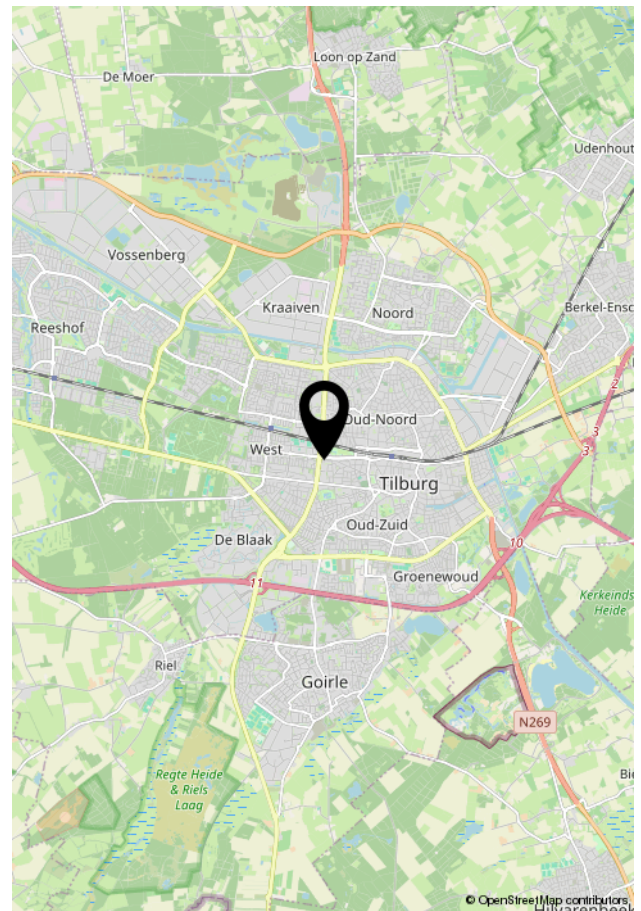
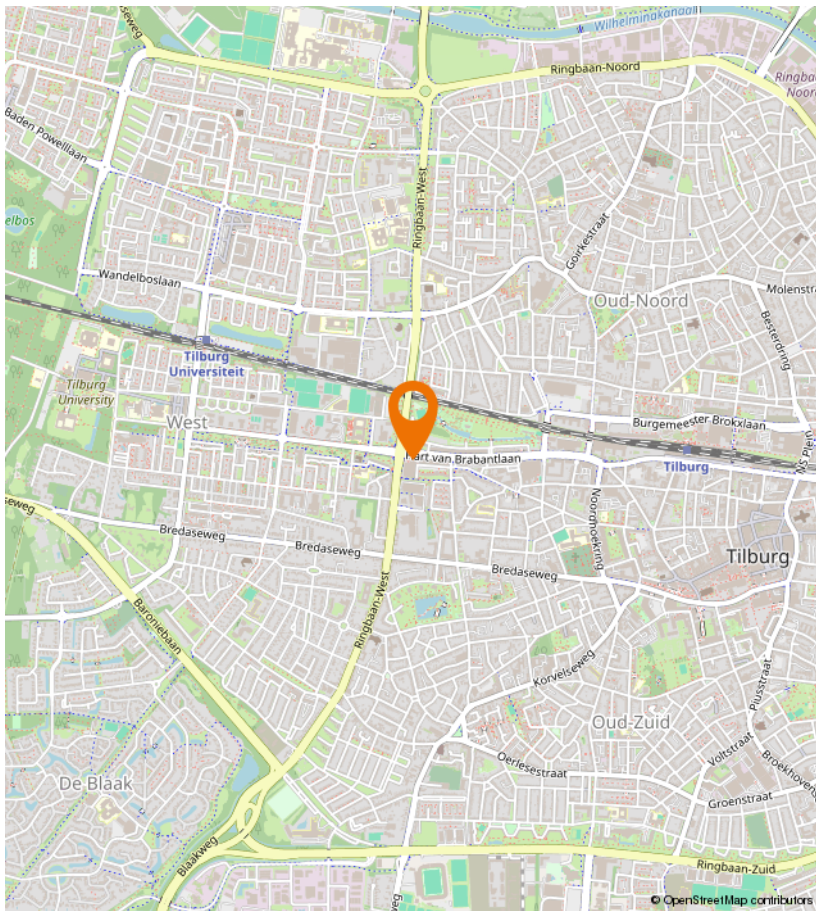
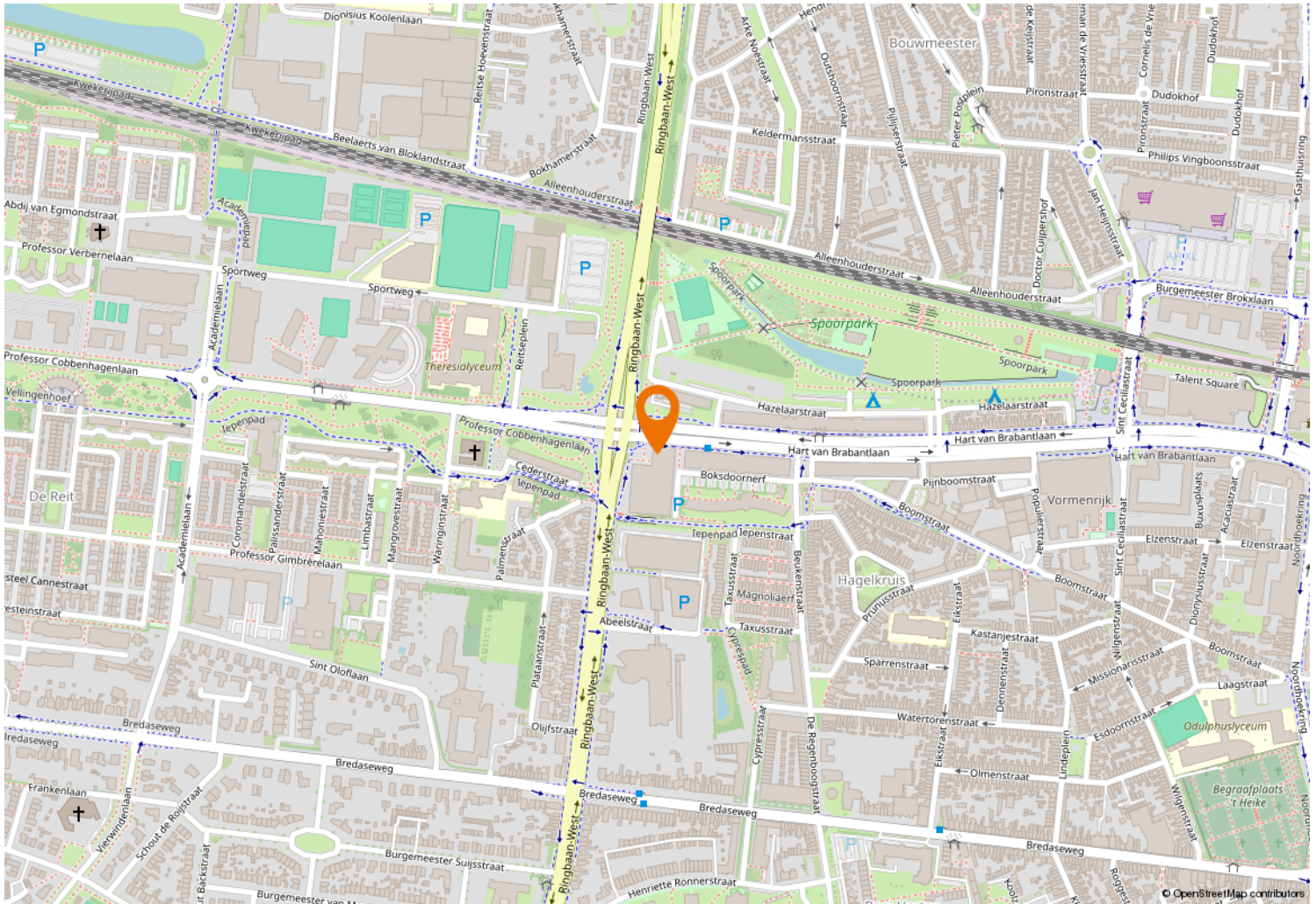


<p>12345 25</p> <p>— Vastgestelde kadastrale grens — Voorlopige kadastrale grens — Administratieve kadastrale grens — Bebouwing</p>	<p>Deze kaart is noordgericht</p> <p>Perceelnummer</p> <p>Huisnummer</p>	<p>Schaal 1: 1000</p> <p>Kadastrale gemeente Tilburg</p> <p>Sectie P</p> <p>Perceel 5703</p>	
---	--	--	---

Voor een eensluitend uittreksel, geleverd op 9 oktober 2024
De bewaarder van het kadaster en de openbare registers

Aan dit uittreksel kunnen geen betrouwbare maten worden ontleend.
De Dienst voor het kadaster en de openbare registers behoudt zich de intellectuele eigendomsrechten voor, waaronder het auteursrecht en het databankenrecht.

LOCATIE OP DE KAART





Kempenaarplaats 8
5017 DX Tilburg

013-30 33 195
info@viapaulmakelaardij.nl
www.viapaulmakelaardij.nl

INTERESSE?

Neem dan contact op met ons kantoor.

