



DAALSTRAAT 17

GELEEN

VRAAGPRIJS € 489.000 K.K.

KENMERKEN

Overdracht

Vraagprijs	€ 489.000,- k.k.
Aanvaarding	In overleg

Bouw

Type object	Woonhuis, herenhuis, vrijstaande woning
Soort bouw	Bestaande bouw
Bouwperiode	1925
Keurmerken	Energie prestatie advies

Oppervlaktes en inhoud

Perceeloppervlakte	1.952 m ²
Gebruiksoppervlakte wonen	198 m ²
Inhoud	2.038 m ³
Oppervlakte overige inpandige ruimten	275 m ²
Oppervlakte externe bergruimte	71 m ²

Indeling

Aantal bouwlagen	4
Aantal kamers	5 (waarvan 4 slaapkamers)

Tuin

Type	Achtertuintuin
------	----------------

Energieverbruik

Energie label	G
---------------	---

CV ketel

KENMERKEN

CV ketel	Nefit plus
Warmtebron	Gas
Eigendom	Eigendom

Uitrusting

Warm water	Gasboiler
Verwarmingssysteem	Centrale verwarming Gaskachels
Heeft kabel-tv	Ja
Tuin aanwezig	Ja
Telefoonaansluiting aanwezig	Ja
Heeft rolluiken	Ja
Heeft schuur/berging	Ja

Kadastrale gegevens

Eigendom	Eigen grond
----------	-------------

KENMERKEN



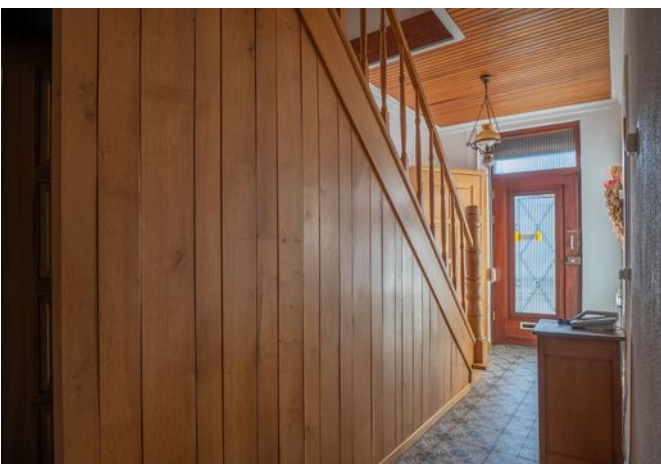
WOONOPPERVLAKTE
198m²

PERCEELOPPERVLAKTE
1952m²

INHOUD
2038m³

BOUWJAAR
1925

ENERGIELABEL
G



OMSCHRIJVING

In geliefde woonomgeving "De Kluis" gelegen vrijstaand herenhuis met veel ruimte en mogelijkheden. Dit karakteristieke pand beschikt over vier slaapkamers en een ruim perceel (1952 m²) met diverse stallen en schuren. Dit unieke object biedt talloze mogelijkheden.

Souterrain:

Via een vaste trap in de hal bereikbare provisiekuider (4,05 m x 3,94 m).

Begane grond:

Hal met authentieke tegelvloer en trappartij. Meterkast (4 groepen). Woonkamer en-suite met gaskachel (4,42 m x 3,93 m). Eetkamer (6,26/3,93 m x 4,16/3,08 m) welke ook is voorzien van een gaskachel. Open keuken met aanbouwcombinatie voorzien van oven, afzuigkap en gaskookplaat. Serre met witgoed aansluitingen en een deur naar de naastgelegen oprit. In de serre bevindt zich tevens een separate toiletruimte en kleine badkamer met douche wastafel. Via de serre bereikbare schuur (8,50 m x 7,24 m) met bergzolder en aparte stookruimte met opstelling van de Cv-ketel en warmwaterboiler. Via deze schuur is een tweede schuur (8,52 m x 8,10 m) met vide bereikbaar. Via het buitenterrein zijn de aparte berging (4,22 m x 2,79 m), de stal (6,96 m x 4,22 m) en de schuur (5,41 m x 4,22 m) te bereiken.

Eerste verdieping:

Overloop. Slaapkamer 1 (4,38 m x 3,95 m), slaapkamer 2 (4,35 m x 3,72 m), slaapkamer 3 (3,18 m x 2,36 m) en slaapkamer 4 (2,17 m x 2,08 m). De slaapkamers zijn allen voorzien van rolluiken.

Zolder:

Via vaste trap bereikbare ruime zolder verdieping (7,75 m x 6,47 m).

Tuin:

Via de schuur en toegangspoort bereikbare binnenplaats met verhard terrein en gazon. Op het terrein aan de achterzijde bevindt zich tevens nog een vrijstaande stenen schuur en overdekte stalling.

Bijzonderheden:

Dit volledig te renoveren karakteristieke herenhuis biedt veel mogelijkheden op een gewilde locatie en is een absoluut liefhebbersobject.

Kenmerken:

Nabij het centrum
Nabij voorzieningen
Nabij uitvalswegen
Nabij supermarkt
Nabij (basis)school

Voorzieningen

Houten kozijnen
Enkele beglazing
Rolluiken (deels)
Grote schuren
Groot perceel
Tuin



Verkoopinformatie:

Deze verkoopinformatie is met de grootste zorg samengesteld. Er kunnen echter geen rechten aan worden ontleend. Verkoper en verkopend makelaar kunnen niet aansprakelijk worden gehouden voor eventuele onjuistheden. De eventuele plattegronden en vermelde maten en oppervlaktes zijn indicatief. Wij adviseren om informatie die voor u van wezenlijk belang is te (laten) controleren.

Bouwkundige keuring:


Een koper heeft een onderzoeksplicht en is gerechtigd om voor eigen rekening een bouwkundige keuring te laten verrichten en/of adviseurs te raadplegen teneinde een goed inzicht te krijgen over de staat, het gebruik en eventuele andere aspecten van de onroerende zaak.

Schriftelijkheidsvereiste:

Een koopovereenkomst met betrekking tot deze onroerende zaak komt eerst tot stand zodra verkoper en koper de koopovereenkomst ondertekend hebben. Tot het tijdstip van ondertekening door beide partijen, zullen partijen jegens elkaar geen verplichtingen hebben.

Bankgarantie of waarborgsom:

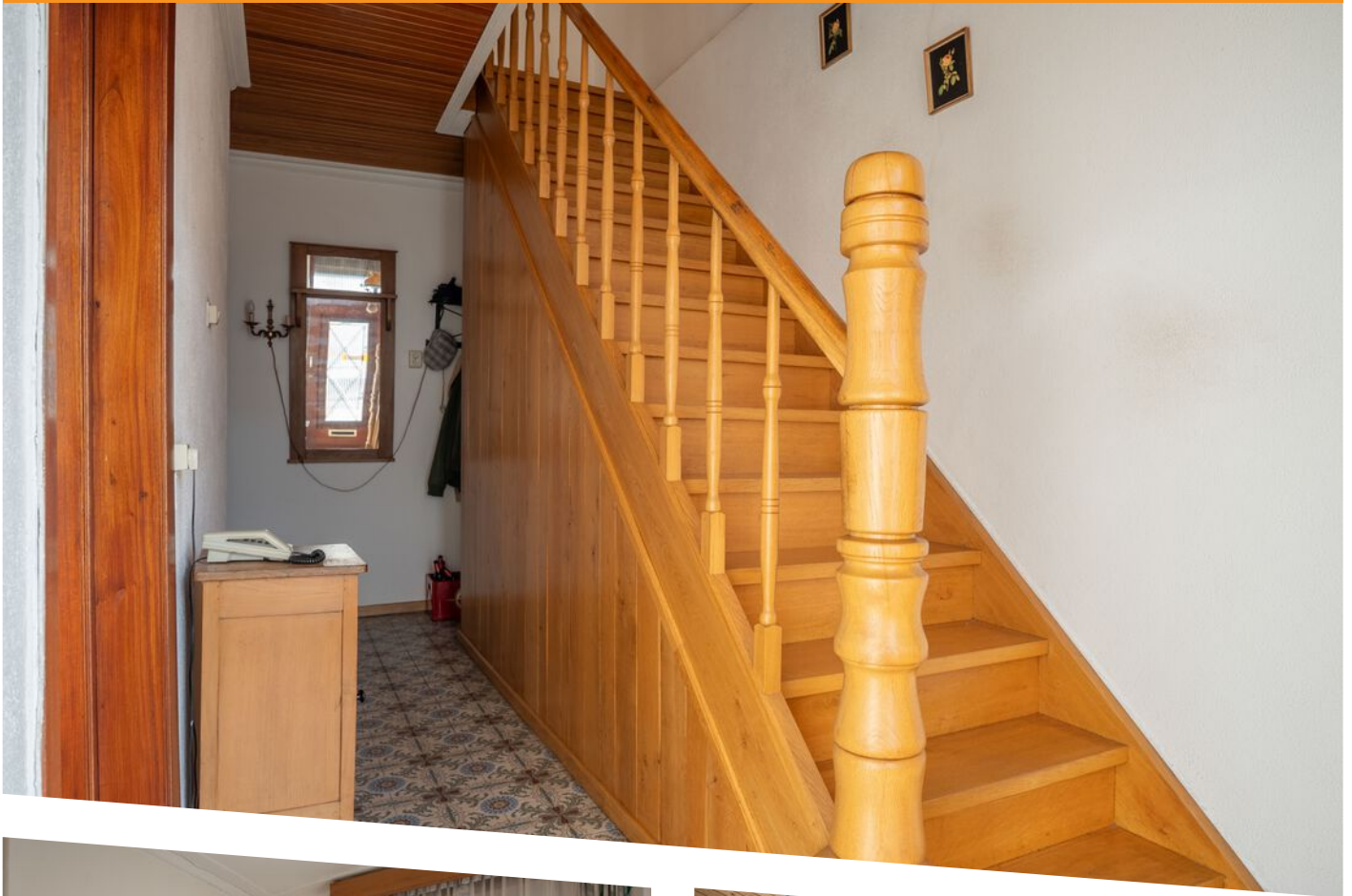
Koper dient binnen één week na het onvoorwaardelijk worden van de koopovereenkomst een bankgarantie te stellen of een waarborgsom te voldoen bij de desbetreffende notaris. De waarborgsom of bankgarantie bedraagt 10% van de koopsom.







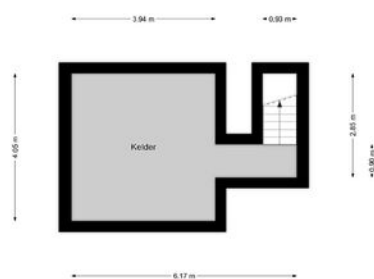






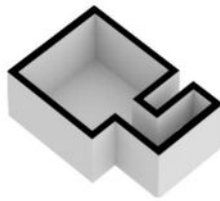




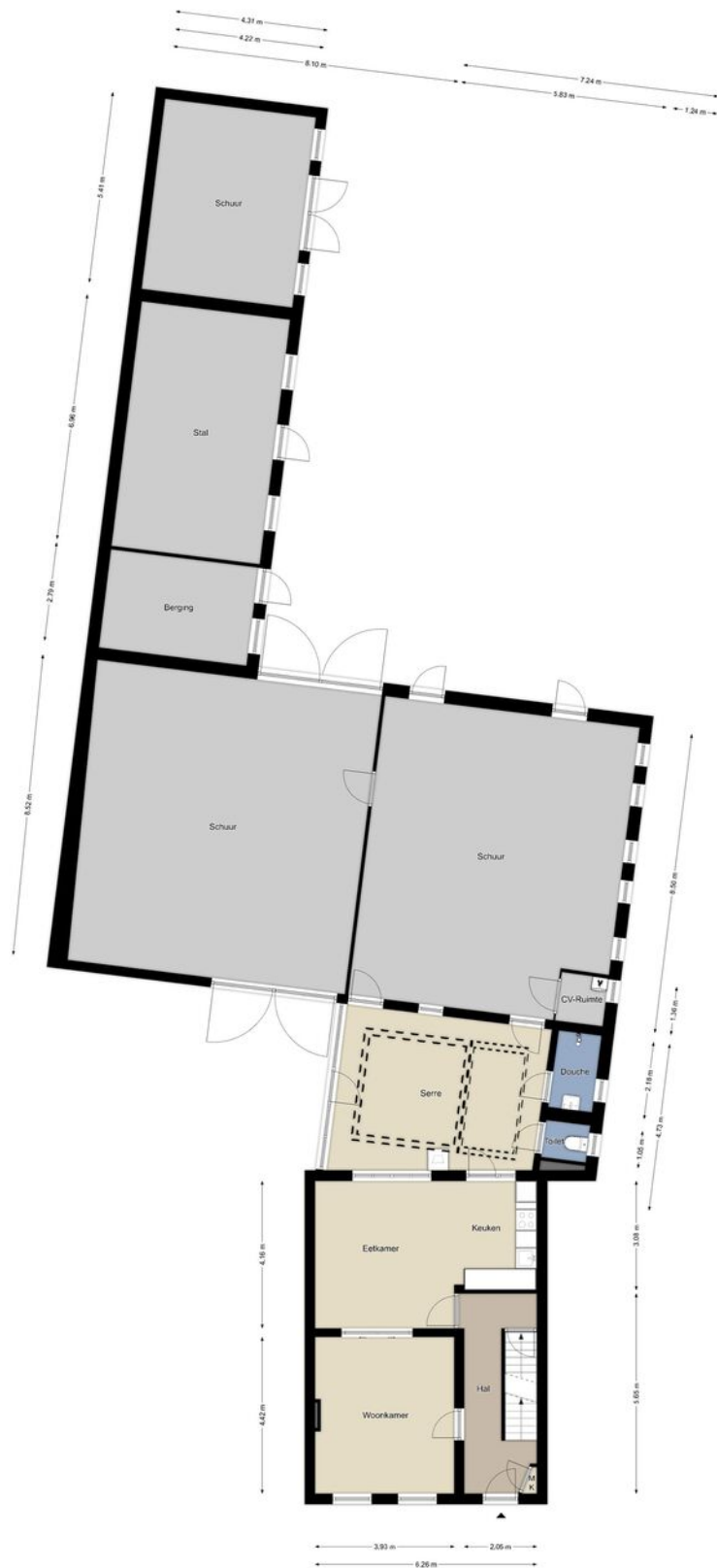


Kelder

De plattegronden zijn geproduceerd voor promotionele doeleinden en ter indicatie.
Aan de plattegronden kunnen geen rechten worden ontleend.
©MaKeRS Vastgoedpromotie

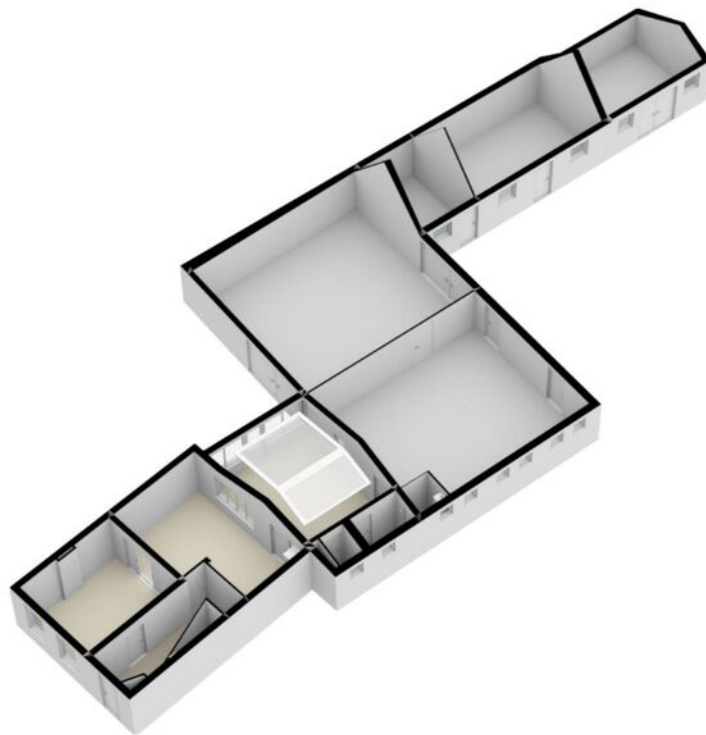


PLATTEGROND

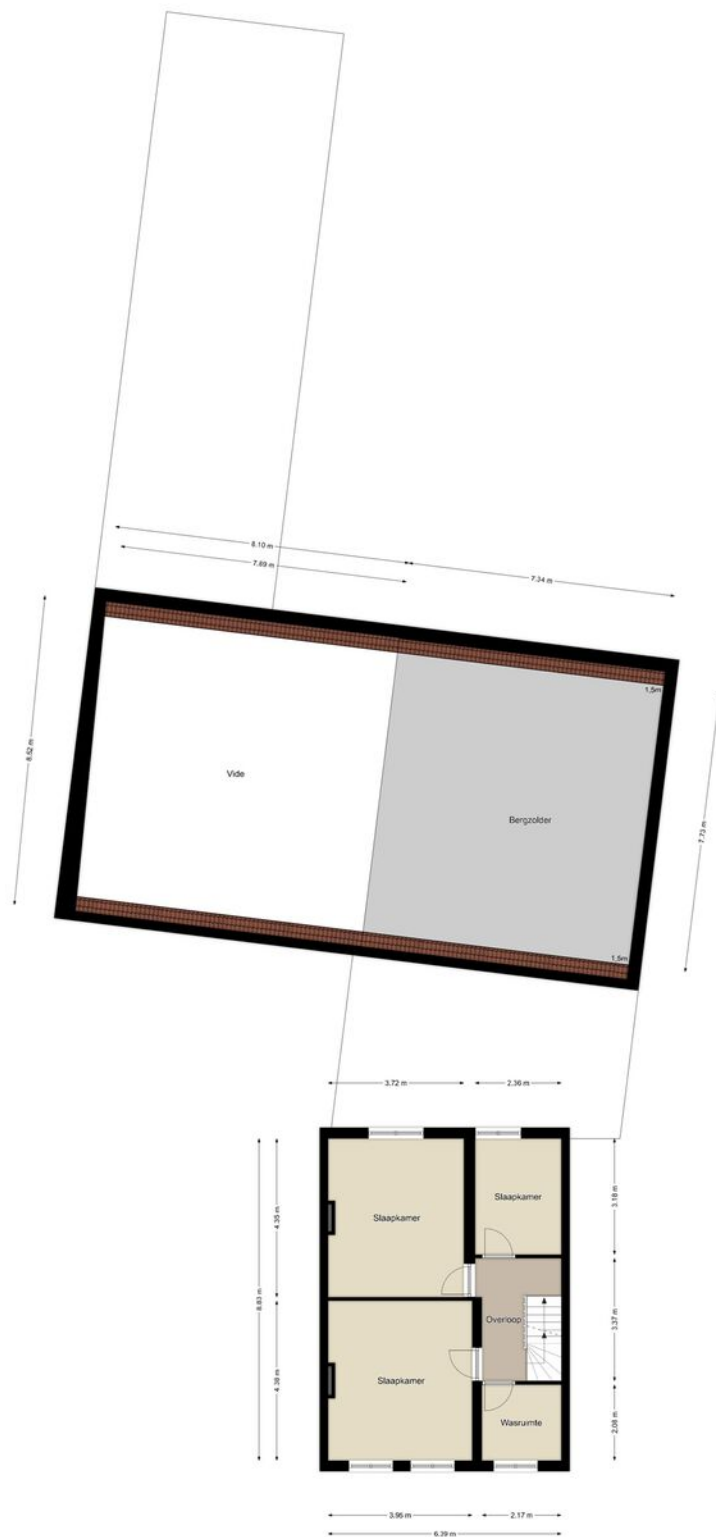


Begane grond

De plattegronden zijn geproduceerd voor promotionele doeleinden en ter indicatie.
 Aan de plattegronden kunnen geen rechten worden ontleend.
 ©MaKeRS Vastgoedpromotie

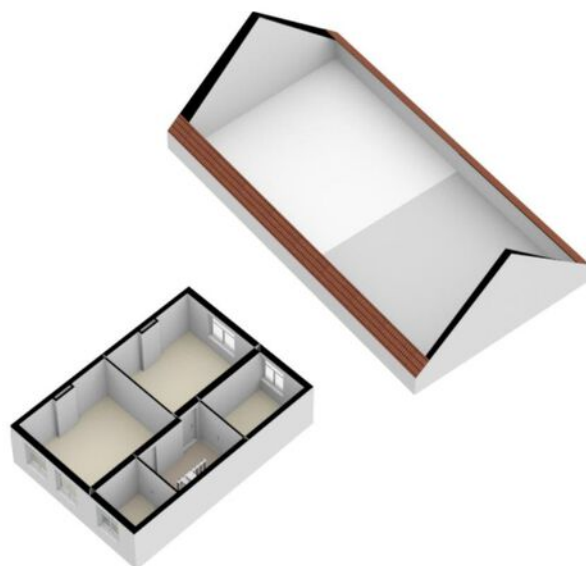


PLATTEGROND



Eerste verdieping

De plattegronden zijn geproduceerd voor promotionele doeleinden en ter indicatie.
 Aan de plattegronden kunnen geen rechten worden ontleend.
 ©MaKeRS Vastgoedpromotie

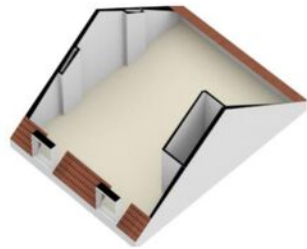


PLATTEGROND

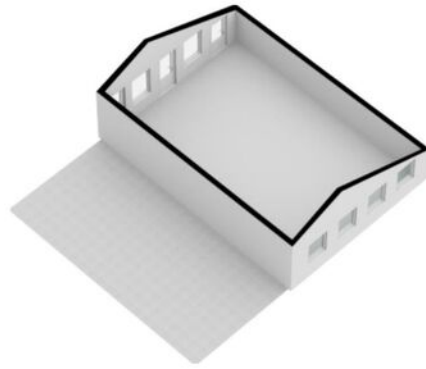


Tweede verdieping

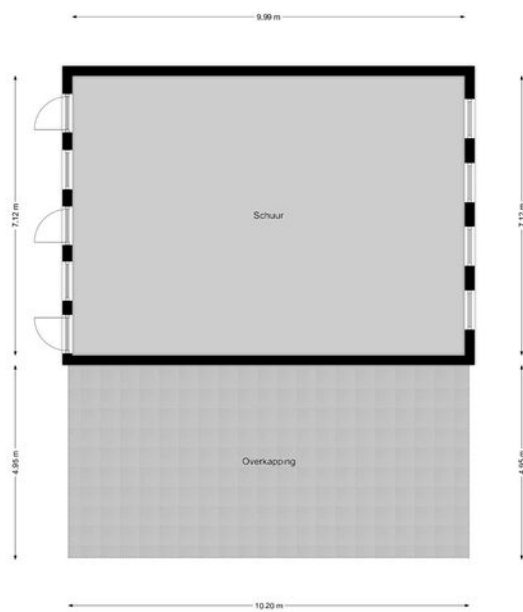
De plattegronden zijn geproduceerd voor promotionele doeleinden en ter indicatie.
 Aan de plattegronden kunnen geen rechten worden ontleend.
 ©MaKeRS Vastgoedpromotie



PLATTEGROND

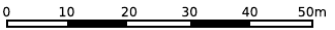



PLATTEGROND



Schuur

De plattegronden zijn geproduceerd voor promotionele doeleinden en ter indicatie.
Aan de plattegronden kunnen geen rechten worden ontleend.
©MaKeRS Vastgoedpromotie



12345	Deze kaart is noordgericht	Schaal 1: 1000	
25	Perceelnummer	Kadastrale gemeente Geleen	
—	Huisnummer	Sectie F	
—	Vastgestelde kadastrale grens	Perceel 3555	
—	Voorlopige kadastrale grens		
—	Administratieve kadastrale grens		
—	Bebouwing		
<p>Voor een eensluitend uittreksel, geleverd op 10 oktober 2023 De bewaarder van het kadaster en de openbare registers</p>		<p>Aan dit uittreksel kunnen geen betrouwbare maten worden ontleend. De Dienst voor het kadaster en de openbare registers behoudt zich de intellectuele eigendomsrechten voor, waaronder het auteursrecht en het databankenrecht.</p>	

KADASTRALE KAART



HEEFT U INTERESSE
IN DEZE WONING?

NEEM DAN CONTACT MET ONS OP!

ROYWORKS
WONINGMAKELAAR
Markt 5
6161 GE, Geleen

046-2060026
info@royworks.nl
royworks.nl