



MEIDOORNSTRAAT 15

GELEEN

VRAAGPRIJS € 375.000 K.K.

KENMERKEN

Overdracht

Vraagprijs	€ 375.000,- k.k.
Aanvaarding	In overleg

Bouw

Type object	Woonhuis, eengezinswoning, vrijstaande woning
Soort bouw	Bestaande bouw
Bouwperiode	1946
Isolatievormen	Dakisolatie Dubbel glas Muurisolatie

Oppervlaktes en inhoud

Perceeloppervlakte	600 m ²
Gebruiksoppervlakte wonen	163 m ²
Inhoud	611 m ³
Oppervlakte overige inpandige ruimten	10 m ²
Oppervlakte externe bergruimte	30 m ²
Oppervlakte gebouwgebonden buitenruimte	53 m ²

Indeling

Aantal bouwlagen	4
Aantal kamers	4 (waarvan 3 slaapkamers)
Aantal badkamers	2

Locatie

Ligging	In woonwijk
---------	-------------

Tuin

KENMERKEN

Type	Achtertuint
Oriëntering	West
Staat	Normaal
Tuin 2 - Type	Voortuint
Tuin 2 - Oriëntering	Oosten
Tuin 2 - Staat	Normaal

Energieverbruik

Energielabel	B
--------------	---

CV ketel

CV ketel	Intergas HR
Warmtebron	Gas
Bouwjaar	2020
Combiketel	Ja
Eigendom	Eigendom

Uitrusting

Aantal parkeerplaatsen	2
Warm water	CV-ketel Zonneboiler Zonnecollectoren
Verwarmingssysteem	Centrale verwarming Vloerverwarming (gedeeltelijk)
Heeft kabel-tv	Ja
Tuin aanwezig	Ja
Telefoonaansluiting aanwezig	Ja
Beschikt over een internetverbinding	Ja
Heeft schuur/berging	Ja

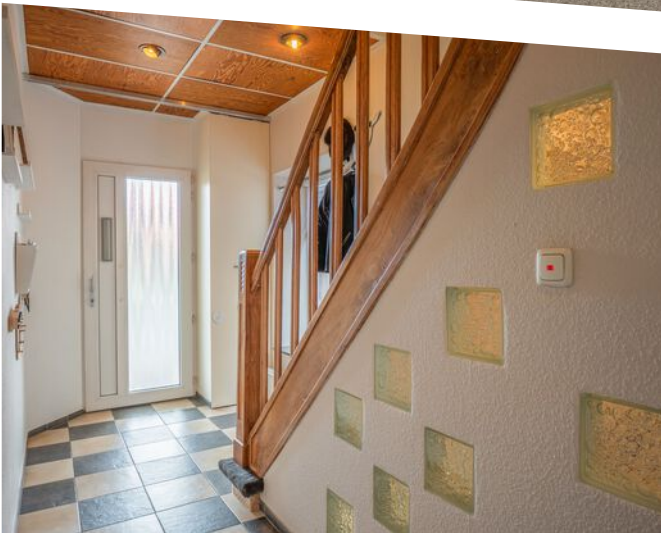
KENMERKEN

Kadastrale gegevens

Eigendom

Eigen grond

KENMERKEN



WOONOPPERVLAKTE
163m²

PERCEELOPPERVLAKTE
600m²

INHOUD
611m³

BOUWJAAR
1946

ENERGIELABEL
B

OMSCHRIJVING

Rustig op royaal perceel gelegen, vrijstaand karakteristiek woonhuis met aanbouw, 3 grote slaapkamers, hobbyruimte en 2 badkamers. Deze energiezuinige woning is uitstekend onderhouden en uitgerust met o.a. een zonneboiler en 15 zonnepanelen.

Souterrain:

Via de hal bereikbare kelderberging (5,11 x 1,88 m)

Begane grond:

Entree. Hal met uitgebreide meterkast en authentieke trappartij.

L-vormige woonkamer (7,94 x 5,57/3,56 m = 37 m²).

Halfopen keuken/eetkamer (27 m²) met dubbele openslaande deur naar het terras en uitgerust van aanbouwcombinatie met spoeliland voorzien van inductiekookplaat, afzuigkap en oven. Geheel betegelde toiletruimte met zwevend closet en fonteintje.

De begane grond is geheel afgewerkt met tegelvloeren voorzien van vloerverwarming.

Eerste verdieping:

Overloop. Slaapkamer 1 (3,77 x 3,57 m) met inbouwkast. Slaapkamer 2 (5,60 m x 2,82/2,70 m met wastafel en inbouwkast. Geheel betegelde badkamer (3,68 x 1,94 m) voorzien van ligbad, douchecabine en badkamermeubel. Geheel betegelde separate toiletruimte met zwevend closet.

Tweede verdieping:

Via vaste trap bereikbare, geïsoleerde zolderverdieping.

Overloop. Royale slaapkamer (20 m²) met dakvenster en vloerbedekking. Hobbyzolder/berging/werkplek met opstelling van de cv-ketel (Intergas HR-combi 2019, eigendom), de zonneboiler (Agpo Aquasol, eigendom) en de loadboiler (Agpo Aquarius, eigendom).

Tweede, geheel betegelde badkamer (2,00 x 2,00 m) met douche, tweede toilet en wastafel.

Tuin:

Verzorgde voortuin met oprit aan de rechterzijde en een tweede afgesloten oprit aan de linkerzijde.

Geheel omsloten, circa 33 meter diepe achtertuin met royaal overdekt terras, gazon en schuur.

Ruime berging (= voormalige garage) 9,51 x 3,15 m).

Bijzonderheden:

Deze grote eengezinswoning verkeert in zeer goede staat van onderhoud en is voorzien van kunststof kozijnen met dubbele beglazing. In 2019 zijn er 15 zonnepanelen geïnstalleerd en in 2002 zijn de gehele elektrische installatie en de riolering vernieuwd. De platte daken zijn vernieuwd in 2010, 2015 en 2019.

Het pand is gelegen in een rustige straat aan de rand van Geleen. In de directe nabijheid bevinden zich scholen, diverse winkels, openbaar vervoer en de uitvalswegen richting Sittard, Maastricht en Eindhoven.

Kenmerken:

Aan rustige weg
In woonwijk
Nabij openbaar vervoer
Nabij scholen
Nabij winkels

Voorzieningen:

Tuin
Vaste trap zolder
Dubbele beglazing
Kunststof kozijnen
Dakisolatie
Spouwmuurisolatie (grotendeels)
Vloerisolatie (grotendeels)



Verkoopinformatie:

Deze verkoopinformatie is met de grootste zorg samengesteld. Er kunnen echter geen rechten aan worden ontleend. Verkoper en verkopend makelaar kunnen niet aansprakelijk worden gehouden voor eventuele onjuistheden. De eventuele plattegronden en vermelde maten en oppervlaktes zijn indicatief. Wij adviseren om informatie die voor u van wezenlijk belang is te (laten) controleren.

Bouwkundige keuring:

Een koper heeft een onderzoeksplicht en is gerechtigd om voor eigen rekening een bouwkundige keuring te laten verrichten en/of adviseurs te raadplegen teneinde een goed inzicht te krijgen over de staat, het gebruik en eventuele andere aspecten van de onroerende zaak.

Schriftelijkheidsvereiste:

Een koopovereenkomst met betrekking tot deze onroerende zaak komt eerst tot stand zodra verkoper en koper de koopovereenkomst ondertekend hebben. Tot het tijdstip van ondertekening door beide partijen, zullen partijen jegens elkaar geen verplichtingen hebben.

Bankgarantie of waarborgsom:

Koper dient binnen één week na het onvoorwaardelijk worden van de koopovereenkomst een bankgarantie te stellen of een waarborgsom te voldoen bij de desbetreffende notaris. De waarborgsom of bankgarantie bedraagt 10% van de koopsom.

Overdrachtsbelasting:

Bij de eigendomsoverdracht van een registergoed is de koper overdrachtsbelasting verschuldigd. Deze overdrachtsbelasting maakt onderdeel uit van de zogenaamde "kosten koper" (k.k.). Het overdrachtsbelastingtarief is 2%, 10,4% of - in sommige gevallen - een combinatie van beide tarieven.

Indien u een bestaande woning koopt die u voor langere tijd zelf gaat bewonen kunt u - onder bepaalde voorwaarden - de zogenaamde "startersvrijstelling" voor de overdrachtsbelasting



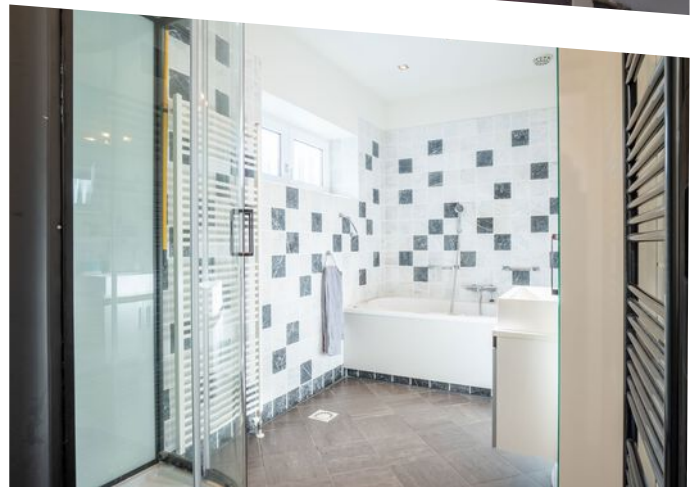








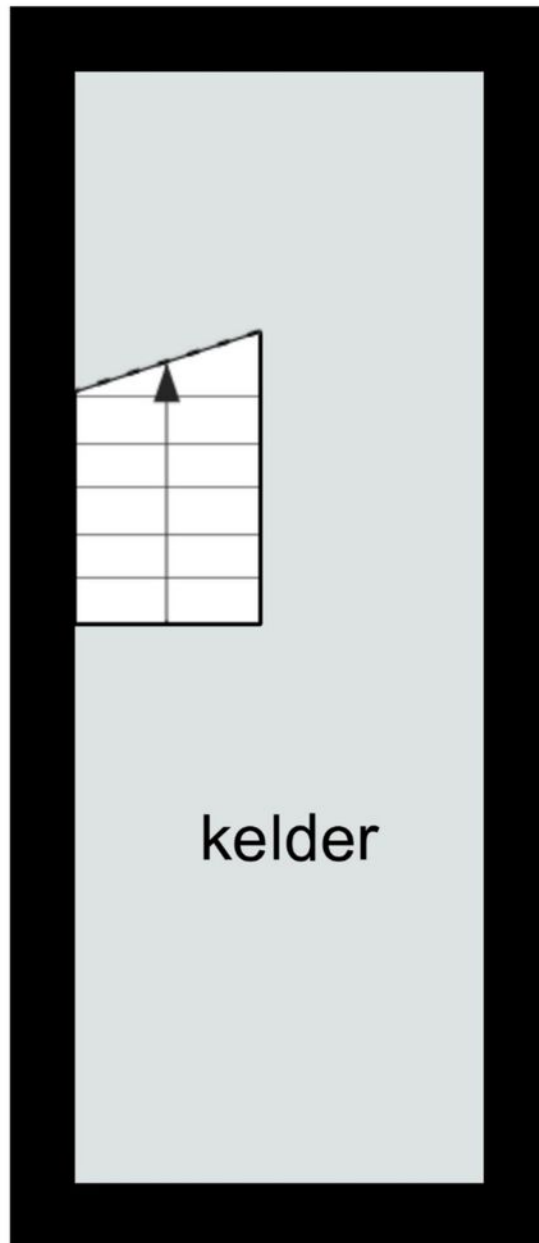










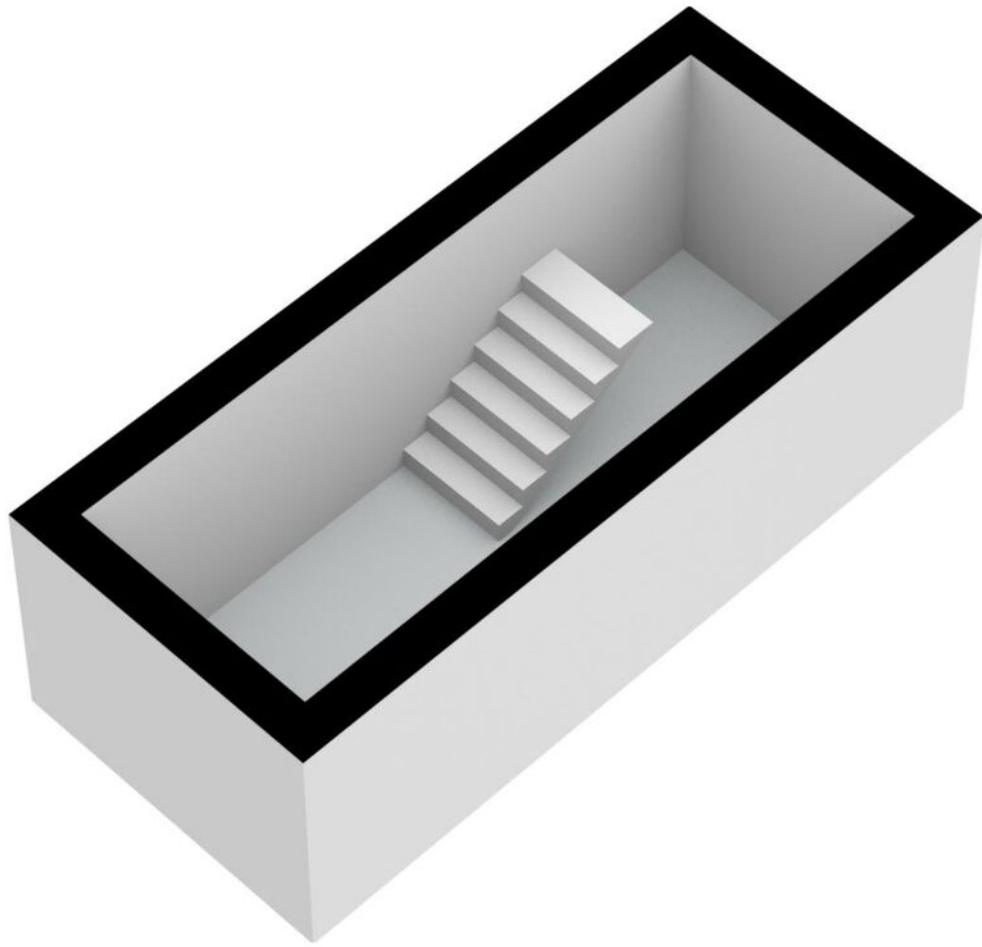


5.11 m

1.88 m

Deze plattegrond dient slechts ter illustratie van de bestaande toestand van de woning. Hier kunnen geen rechten aan worden ontleend.

PLATTEGROND

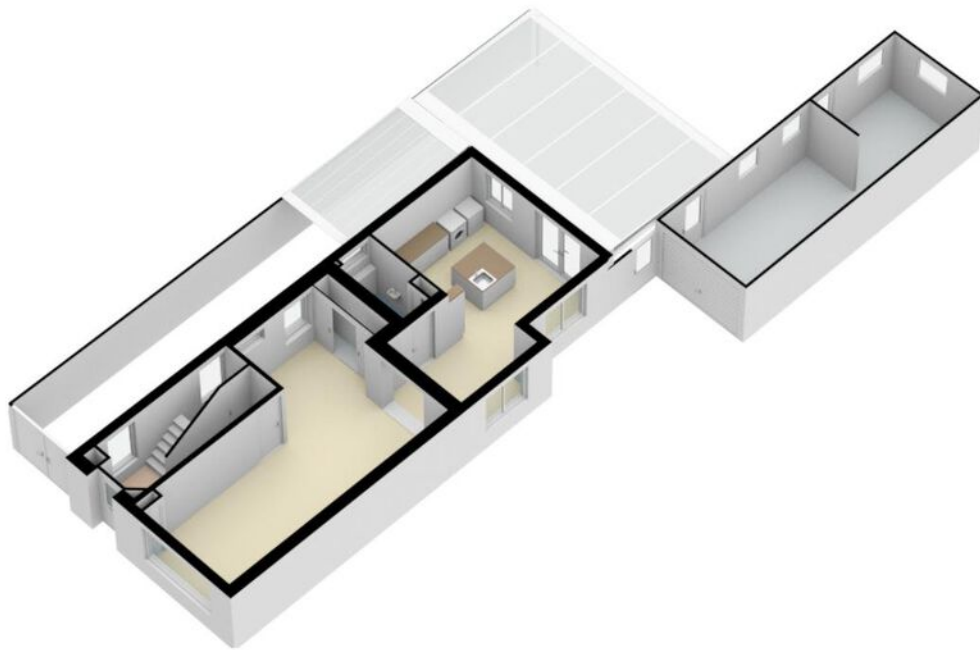


PLATTEGROND

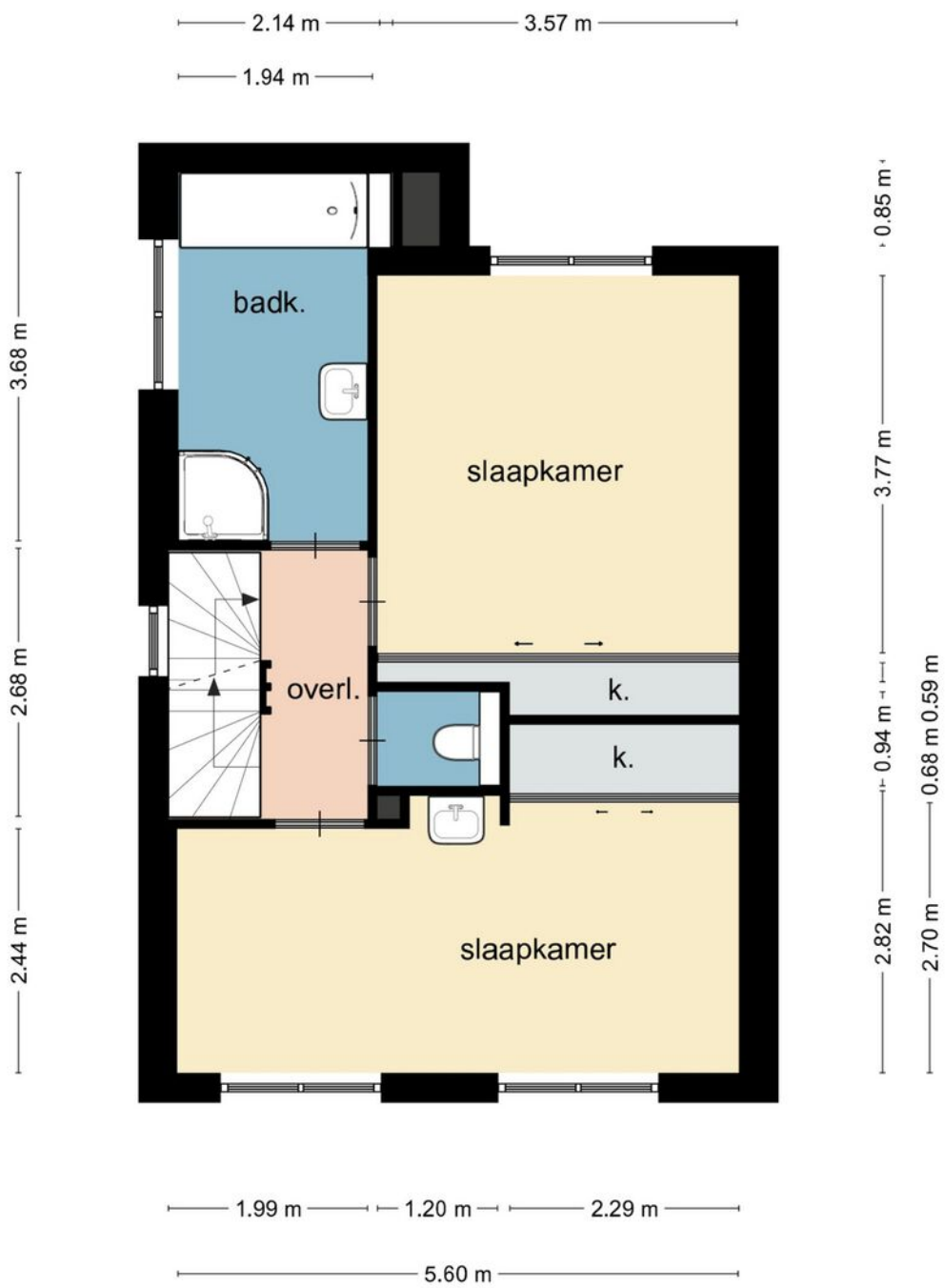


Deze plattegrond dient slechts ter illustratie van de bestaande toestand van de woning. Hier kunnen geen rechten aan worden ontleend.

PLATTEGROND

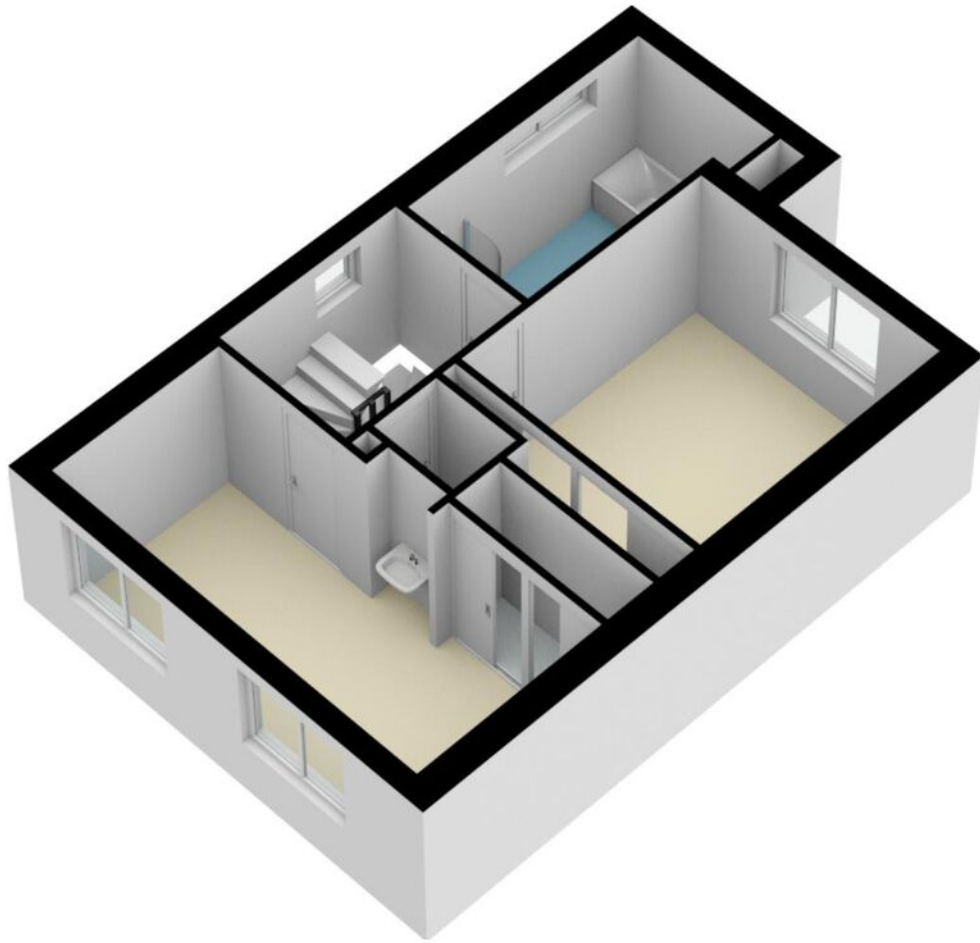


PLATTEGROND

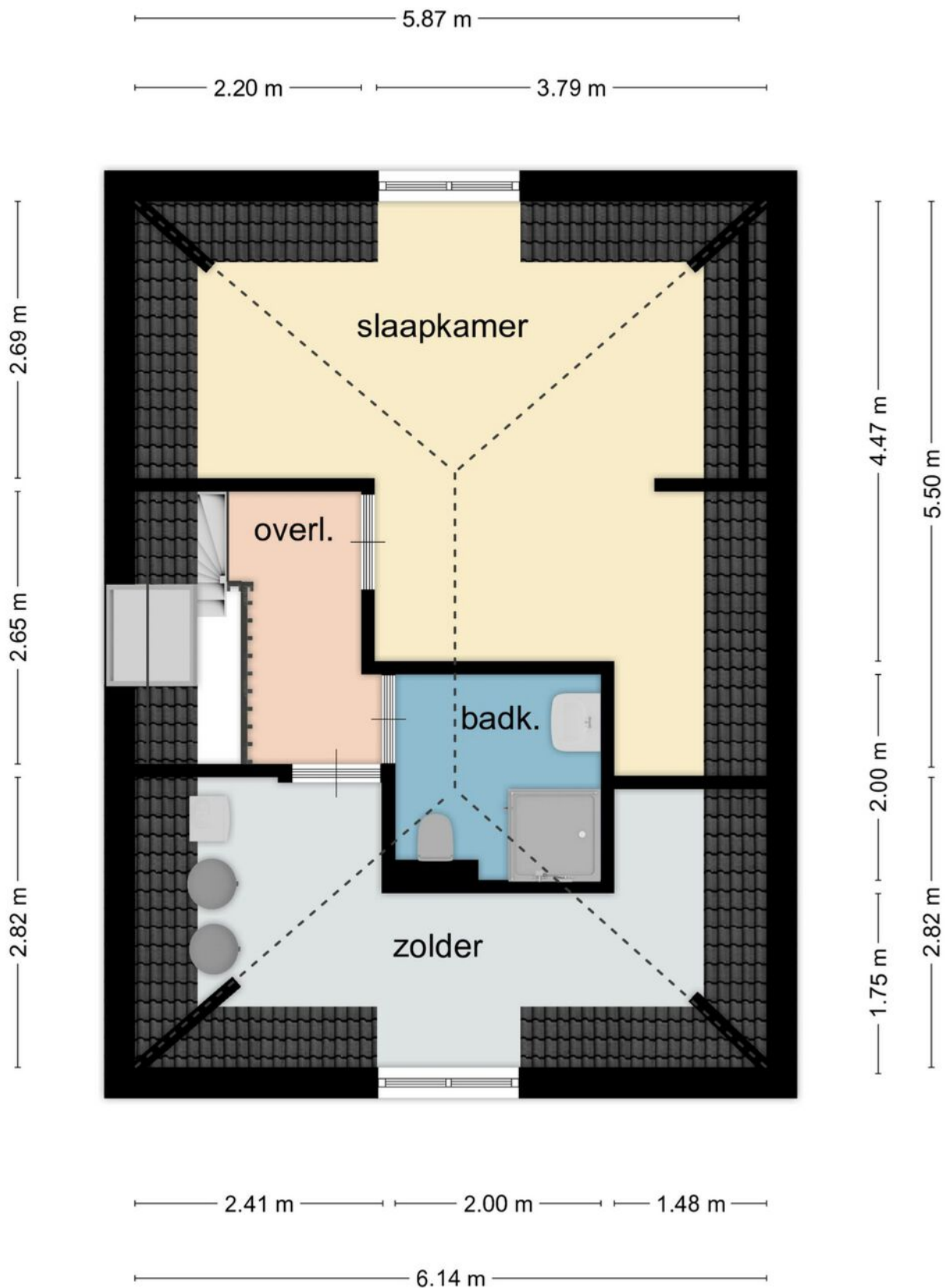


Deze plattegrond dient slechts ter illustratie van de bestaande toestand van de woning. Hier kunnen geen rechten aan worden ontleend.

PLATTEGROND

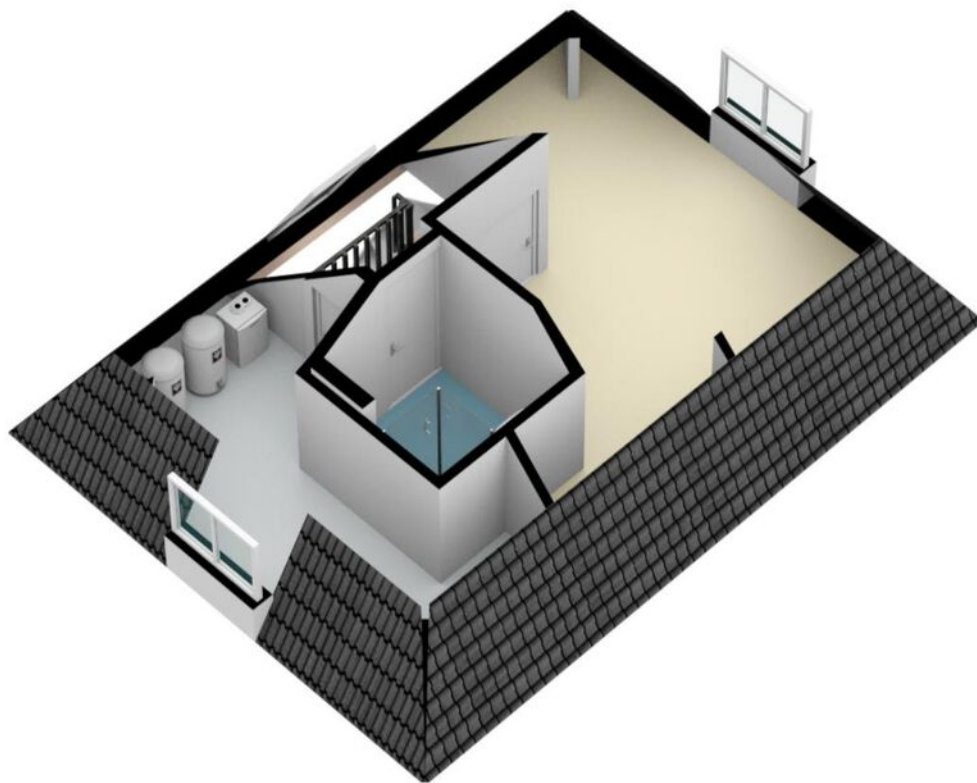


PLATTEGROND

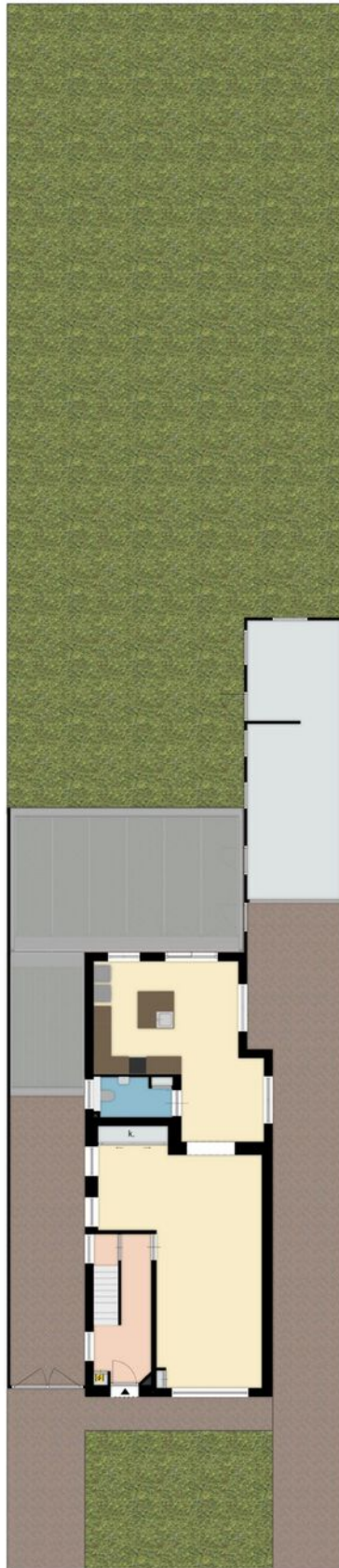


Deze plattegrond dient slechts ter illustratie van de bestaande toestand van de woning. Hier kunnen geen rechten aan worden ontleend.

PLATTEGROND

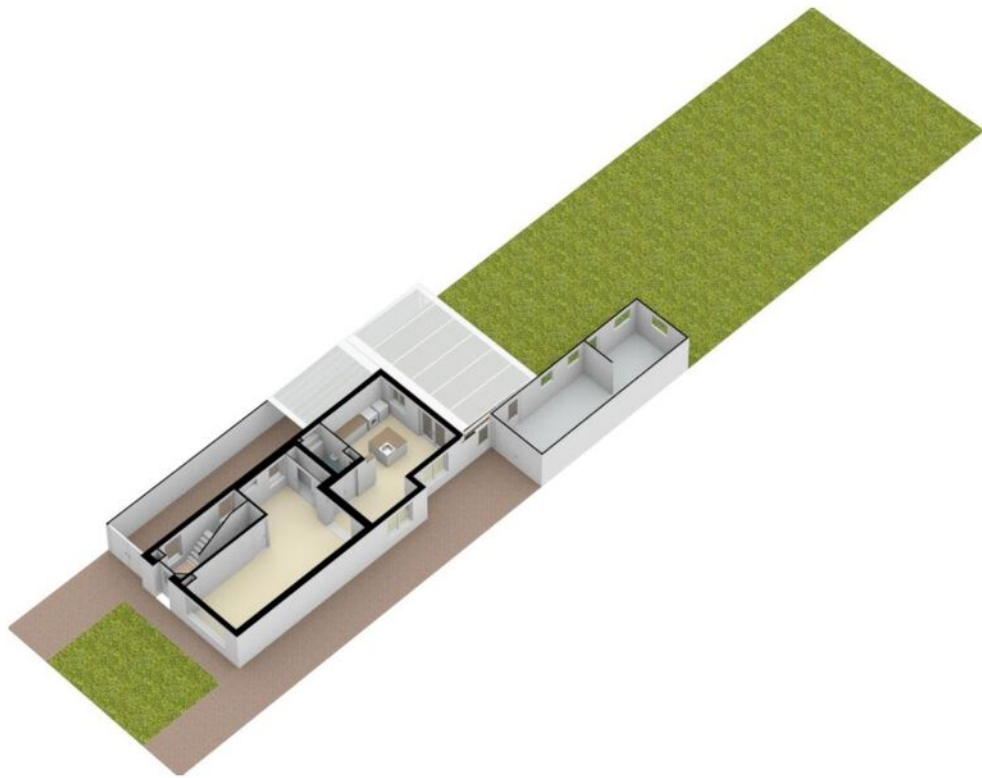


PLATTEGROND




Deze plattegrond dient slechts ter illustratie van de bestaande toestand van de woning. Hier kunnen geen rechten aan worden ontleend.

PLATTEGROND



PLATTEGROND



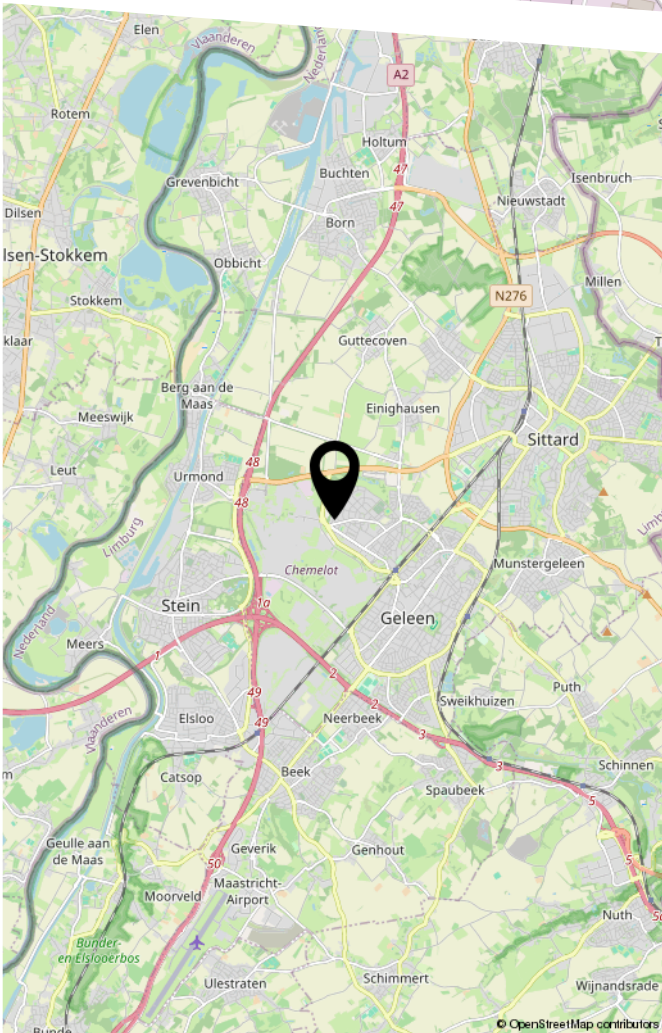
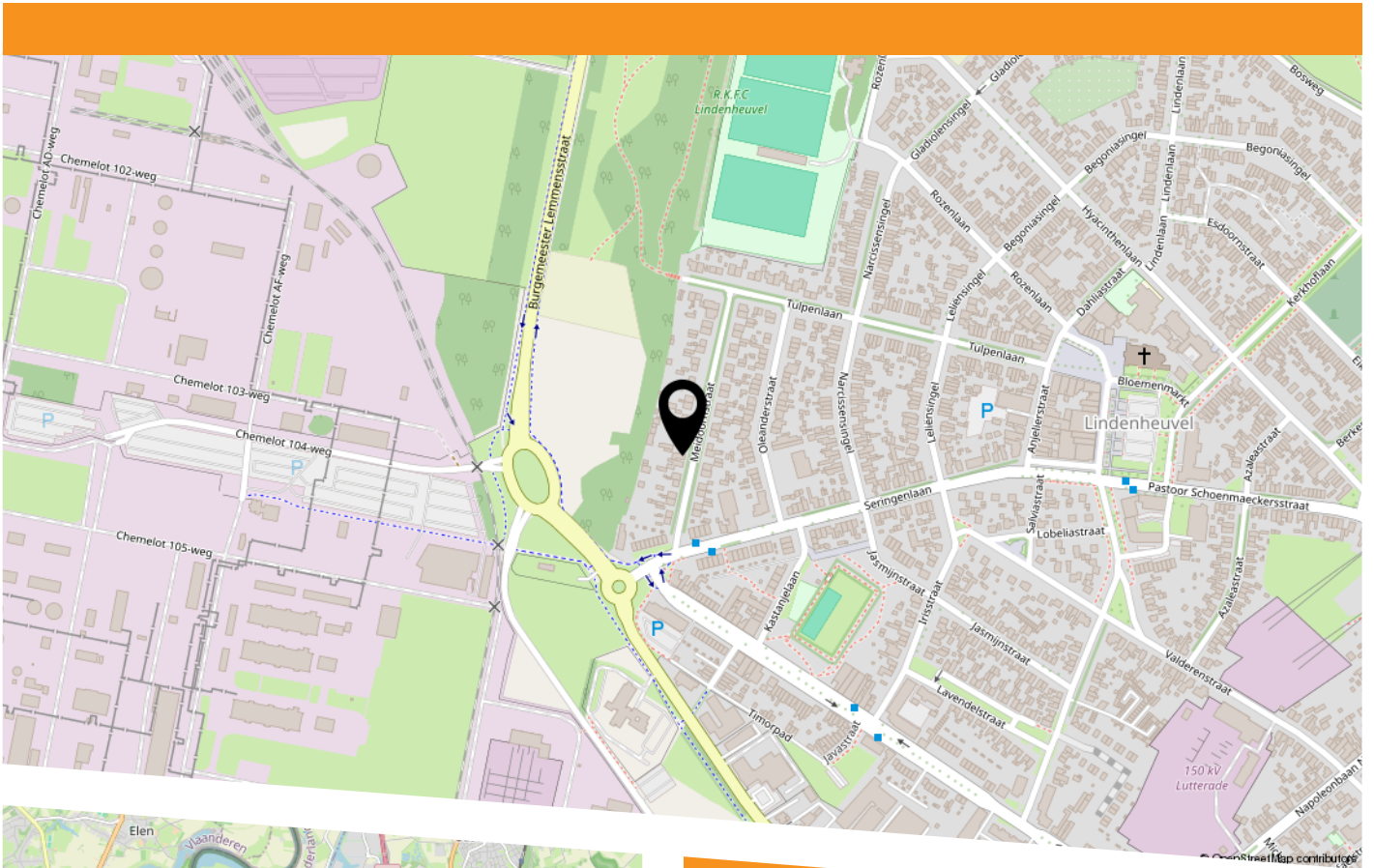
<p>12345 25</p> <p>— Vastgestelde kadastrale grens — Voorlopige kadastrale grens — Administratieve kadastrale grens — Bebouwing</p>	<p>Deze kaart is noordgericht Perceelnummer Huisnummer</p>	<p>Schaal 1: 500</p> <p>Kadastrale gemeente Geleen Sectie G Perceel 834</p>	
---	--	---	---

Voor een eensluitend uittreksel, geleverd op 20 september 2023
De bewaarder van het kadaster en de openbare registers

Aan dit uittreksel kunnen geen betrouwbare maten worden ontleend.
De Dienst voor het kadaster en de openbare registers behoudt zich de intellectuele eigendomsrechten voor, waaronder het auteursrecht en het databankenrecht.

KADASTRALE KAART

LOCATIE OP DE KAART





HEEFT U INTERESSE
IN DEZE WONING?

NEEM DAN CONTACT MET ONS OP!

ROYWORKS
WONINGMAKELAAR
Markt 5
6161 GE, Geleen

046-2060026
info@royworks.nl
royworks.nl