



Fret 25

Veldhoven

Vraagprijs
€ 895.000
K.K.



KENMERKEN

Woonoppervlakte **186m²**

Perceeloppervlakte **600m²**

Inhoud **730m³**

Bouwjaar **1994**

Energie­label **B**

Vraagprijs

€ 895.000

K.K.



Fret 25

Veldhoven



Kenmerken

Overdracht

Vraagprijs	€ 895.000,- k.k.
Aanvaarding	Direct

Bouw

Type object	Woonhuis, villa, vrijstaande woning
Soort bouw	Bestaande bouw
Bouwperiode	1994
Dakbedekking	Dakpannen
Type dak	Dwarskap
Isolatievormen	Dakisolatie Dubbel glas Muurisolatie Vloerisolatie

Oppervlaktes en inhoud

Perceeloppervlakte	600 m ²
Gebruiksoppervlakte wonen	186 m ²
Inhoud	730 m ³
Oppervlakte overige inpandige ruimten	11 m ²
Oppervlakte externe bergruimte	27 m ²
Oppervlakte gebouwgebonden buitenruimte	1 m ²

Indeling

Aantal bouwlagen	3
Aantal kamers	5 (waarvan 4 slaapkamers)
Aantal badkamers	1

Locatie

Ligging	In woonwijk Nabij openbaar vervoer Nabij school Nabij snelweg
---------	--

Kenmerken

Tuin

Type Achtertuin

Energieverbruik

Energie label B

Uitrusting

Aantal parkeerplaatsen 3
Warm water CV-ketel
Verwarmingssysteem Airconditioning
Parkeergelegenheid Vrijstaande stenen garage
Heeft airco Ja
Tuin aanwezig Ja
Heeft een garage Ja
Heeft schuur/berging Ja
Heeft een zwembad Ja

Kadastrale gegevens

Eigendom Eigen grond



Omschrijving

Op prima woonlocatie, in kindvriendelijke wijk "De Kelen" te Veldhoven gelegen, royaal, traditioneel gebouwd, vrijstaand HERENHUIS met garage en mogelijkheid van kantoor/ praktijk aan huis (dubbele entree), prachtig perceel van ca. 600m² met fraai aangelegde tuin, zwembad (Starline) met jetstream.

Deze in ca. 1993 gebouwde woning verkeert in goede staat van onderhoud en is ruimtelijk goed ingedeeld met o.a. een royale living, eetkamer, werkkamer (mogelijkheid praktijk), luxe keuken (ca. 2007, hoogglans wit, apparatuur), bijkeuken, totaal 4 slaapvertrekken, badkamer.

Privacybiedende tuin (Zuid-West) met verwarmd zwembad (Starline), berging en vrije achterom.

"De Kelen" te Veldhoven

De wijk "De Kelen" te Veldhoven is centraal gelegen ten opzichte van het centrum van Veldhoven (City Centrum), diverse uitvalswegen rondom Veldhoven en Eindhoven alsmede scholen, ziekenhuizen, winkelcentra, openbaar vervoer en sportvoorzieningen.

Globale omschrijving

Parkeren op eigen terrein alsmede toegang tot garage en overdekte entree van de woning.

Tevens toegang tot tweede entree aan zijgevel van de woning (mogelijkheid praktijk/ kantoor aan huis). Aangelegde voortuin (onderhoudsvriendelijk).

Hal

Hal met garderoberuimte en unit ten behoeve van alarminstallatie, meterkast en aansluitend het toilet en de living.

Vloerafwerking: pvc vloer (vloerverwarming).

Meterkast

Meterkast met automatische groepen (uitgebreide groepen) en aardlekschakelaars.

Toilet

Volledig betegeld toilet met ingebouwd reservoir (Duravit) en fontein.

Living

Vanuit hal middels openslaande glas in roede deuren toegang tot royale living (ca. 75 m² incl. semi-open luxe keuken en werkkamer). Living onderverdeeld in zitgedeelte en eetgedeelte (mogelijkheid afscheiding middels glas in roede schuifdeur), vanuit eetgedeelte schuifpui (hordeur) naar terras en tuin.

Optimale daglichttoetreding middels diverse ramen aan voor- zij- en achterzijde.

Aansluitend aan living werkkamer alsmede semi-open luxe keuken.

Werkkamer

Aansluitend aan eetgedeelte living, werkkamer (mogelijkheid praktijkruimte). Werkkamer met KPN/Cai aansluiting.

Vanuit werkkamer deur naar 2e hal met deur naar inrit.

Keuken

Luxe keuken met L-keukenopstelling granieten werkbladen, diverse onder- en bovenkasten, apothekers- en carrouselkast, spoelement (mengkraan). Raam in zijgevel.

Keuken voorzien van de navolgende apparatuur:

- Vaatwasser (Miele);
- Oven (Miele);
- Stoomoven (Miele);
- 4-pits gaskookplaat met wokbrander (Miele);

- RVS Afzuigkap (Miele);
- Magnetron (Miele);
- Quooker;
- Amerikaanse koelkast.

Vanuit keuken deur naar royale, ten dele betegelde bijkeuken.

Bijkeuken

Vanuit semi-open luxe keuken deur naar royale, ten dele betegelde bijkeuken met aansluitingsmogelijkheid wasapparatuur, uitstortgootsteen, unit ten behoeve van vloerverwarming. Deur naar CV-opstelling ten behoeve van zwembad. Deur naar tuin.

Portaal

Vanuit living alsmede vanuit werkkamer deur naar hal met aansluitend extra berg/wachtkamer, tweede toilet begane grond, en trapopgang naar eerste verdieping. Deur naar inrit (tweede entree), trapopgang naar eerste verdieping.

Bergkamer/ wachtkamer

Bergkamer/ wachtkamer voorzien van pvc vloer, ideaal geschikt te maken als wachtruimte praktijk.

Tweede toilet

Volledig betegeld toilet met ingebouwd reservoir en fontein.

Tuin

Vanuit de living (eetgedeelte) alsmede vanuit bijkeuken toegang tot privacy biedende tuin (perceelsopp. ca. 600 m²), Zuid-West, met gazon, diverse terrassen, elektrisch bedienbare zonneluifel, vijver met pomp, diverse borders, elektra- en wateraansluiting, beregeningsinstallatie, buitenverlichting, vrije achterom, buitenberging en garage. Verwarmd zwembad (Starline) met eigen CV-installatie, elektrisch (winter)dek met zonnemelassen, streamer, verlichting, ionisator en PH-pomp.

Garage

Separaat gelegen garage (in spouw gebouwd) voorzien van stalen kanteldeur, betonvloer en elektra-aansluiting.

Unit ten behoeve van alarminstallatie.

Inrit met diverse parkeermogelijkheden.

Eerste verdieping

Overloop met aansluitend vier slaapvertrekken en badkamer.

Vlizoluik naar bergzolder.

Slaapvertrek I

Royale hoofdslaapkamer, gelegen aan achterzijde (afm. ca. 4,62m x 3,80m), diverse inbouwkasten (CV-opstelling Daalderop, ca. 1999) en airconditioning.

Slaapvertrek II

Slaapvertrek (afm. ca. 4,25m x 3,26m) met dakkapel, airconditioning.

Slaapvertrek III

Slaapvertrek, gelegen aan voorzijde (afm. ca. 5,00m x 3,26m), schuifkastenwand, Velux dakraam.

Slaapvertrek IV

Slaapvertrek, gelegen aan voorzijde (afm. ca. 5,00m x 3,26m), schuifkastenwand, Velux dakraam.

Badkamer

Volledig betegelde badkamer.

Badkamer uitgevoerd met:

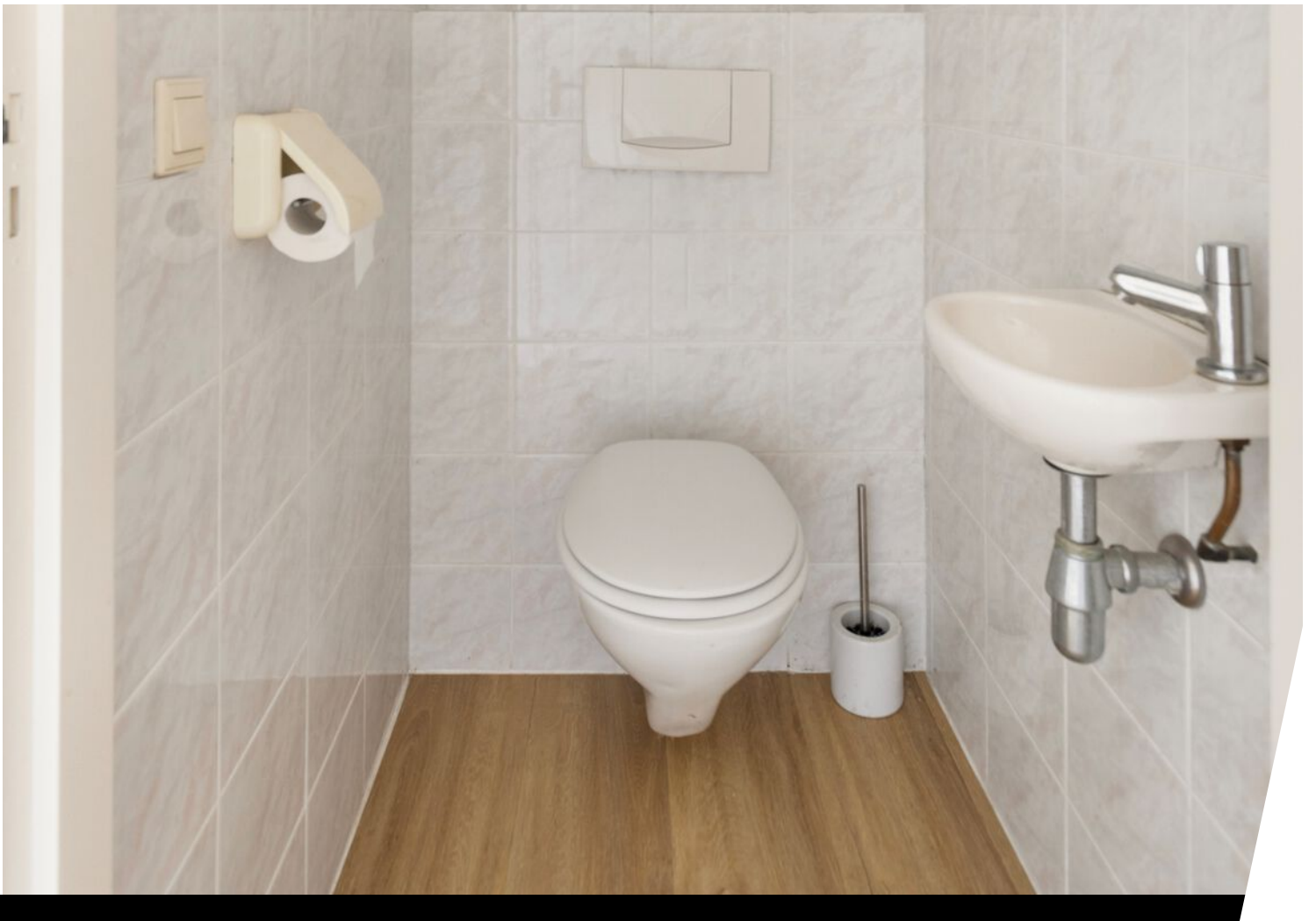
- Ligbad;
- Douche (thermostaatkraan);
- Toilet;
- Wastafel;
- Designradiator.

Tweede verdieping

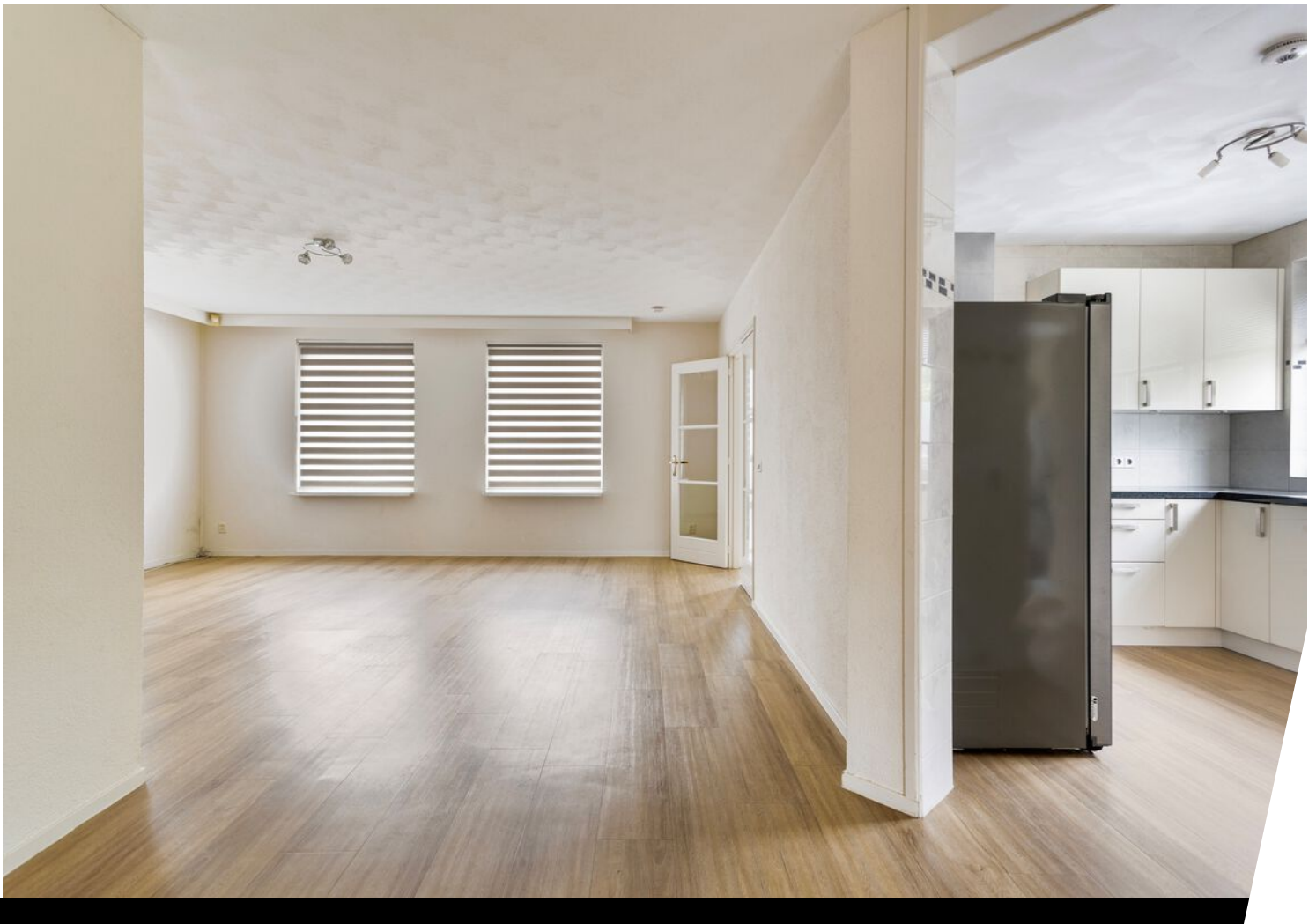
Via vlizotrap te bereiken bergzolder.



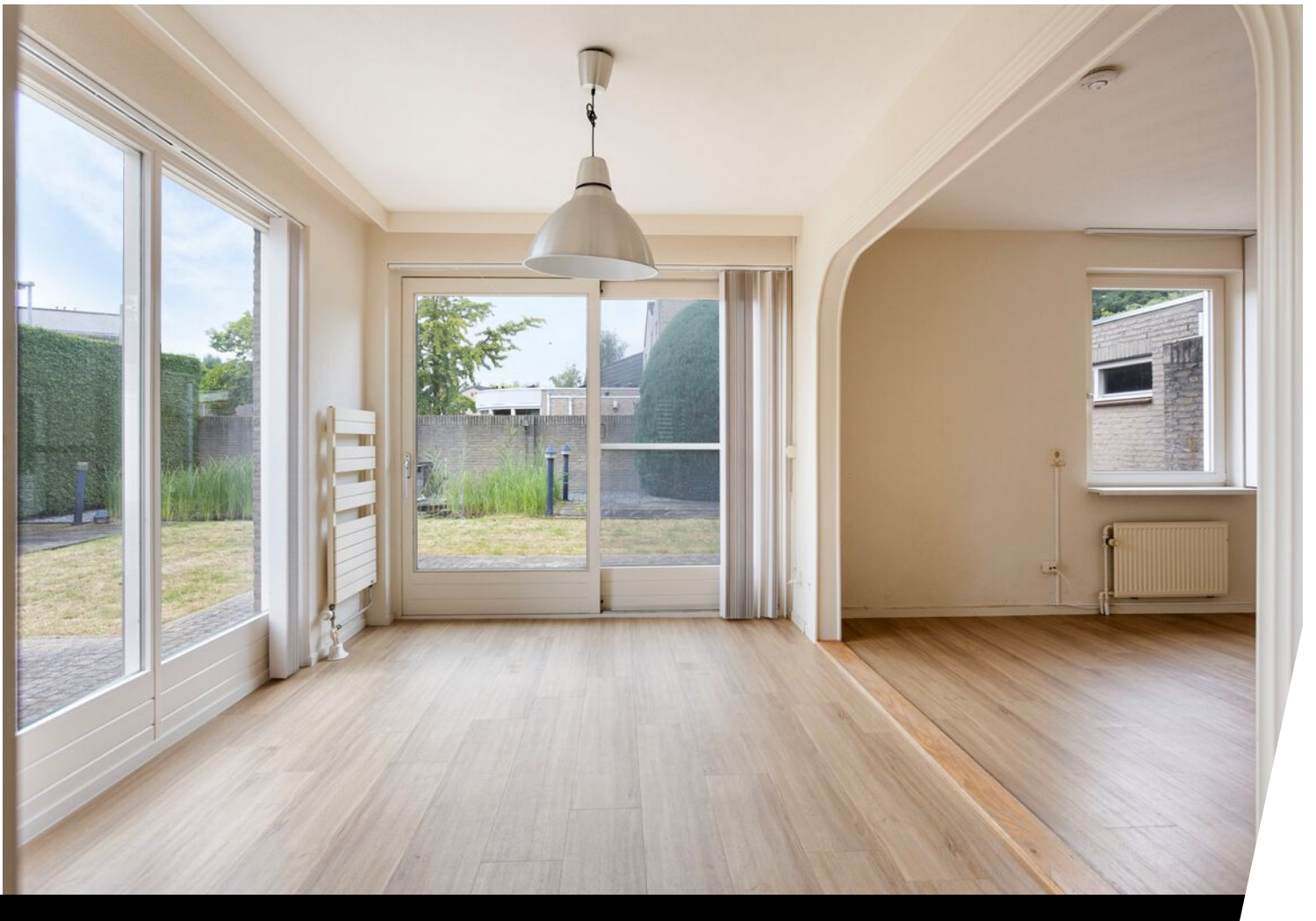
































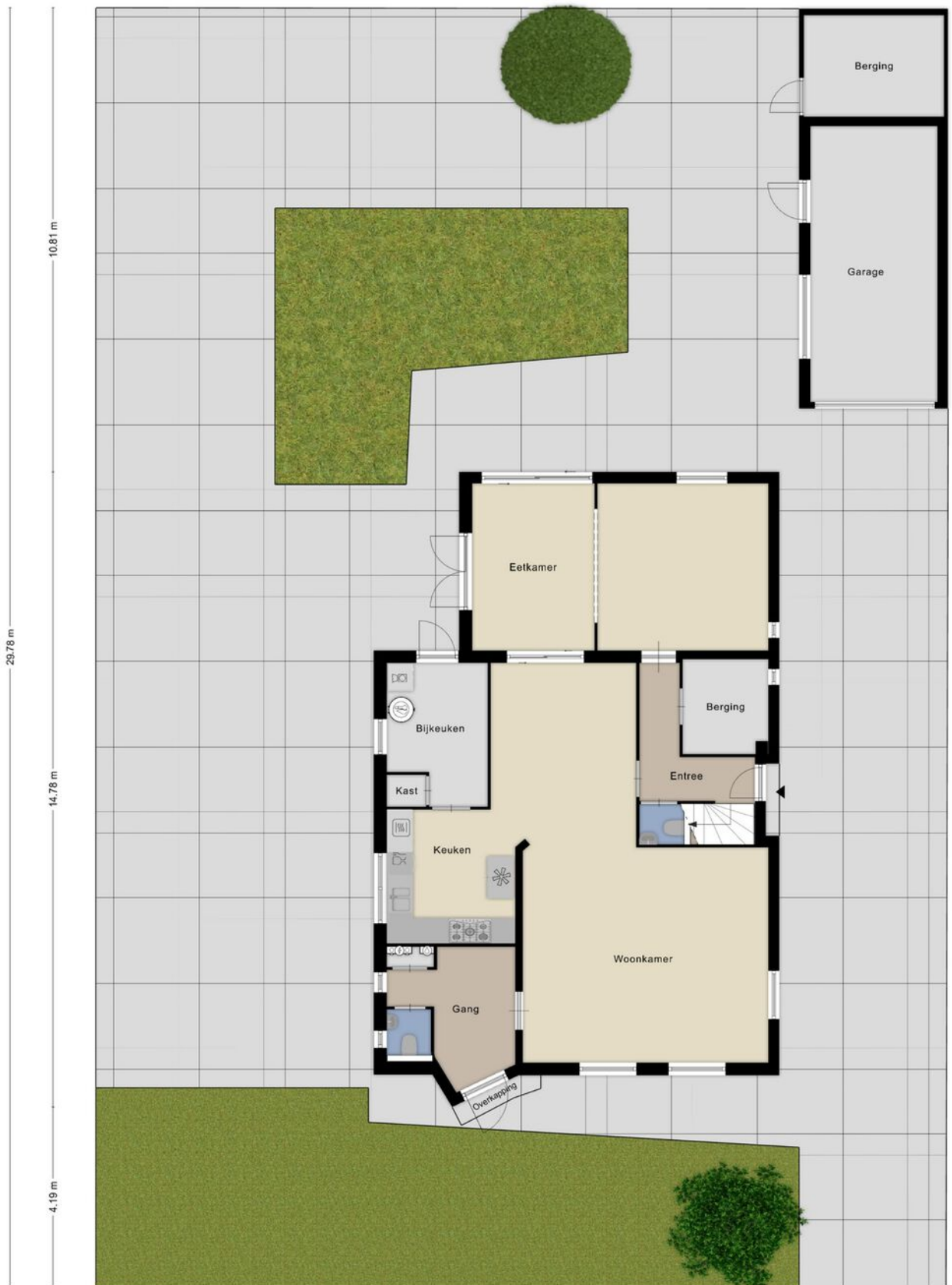




Plattegrond



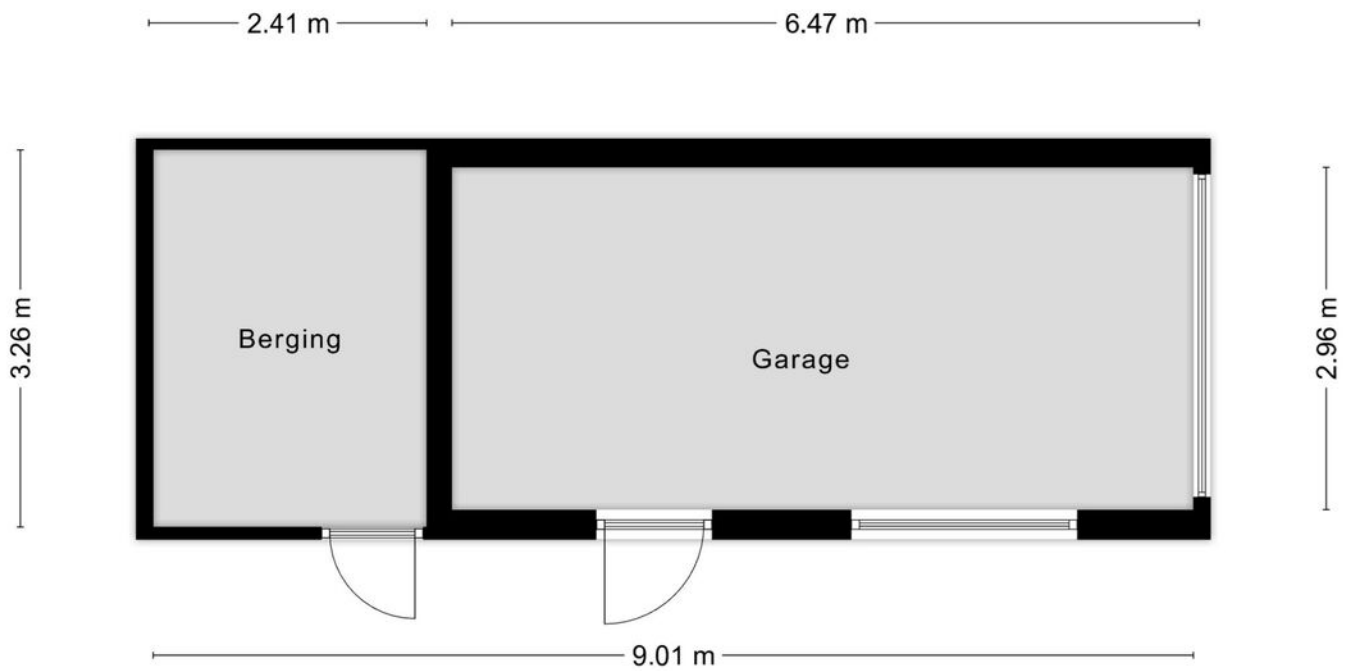
Plattegrond



Plattegrond

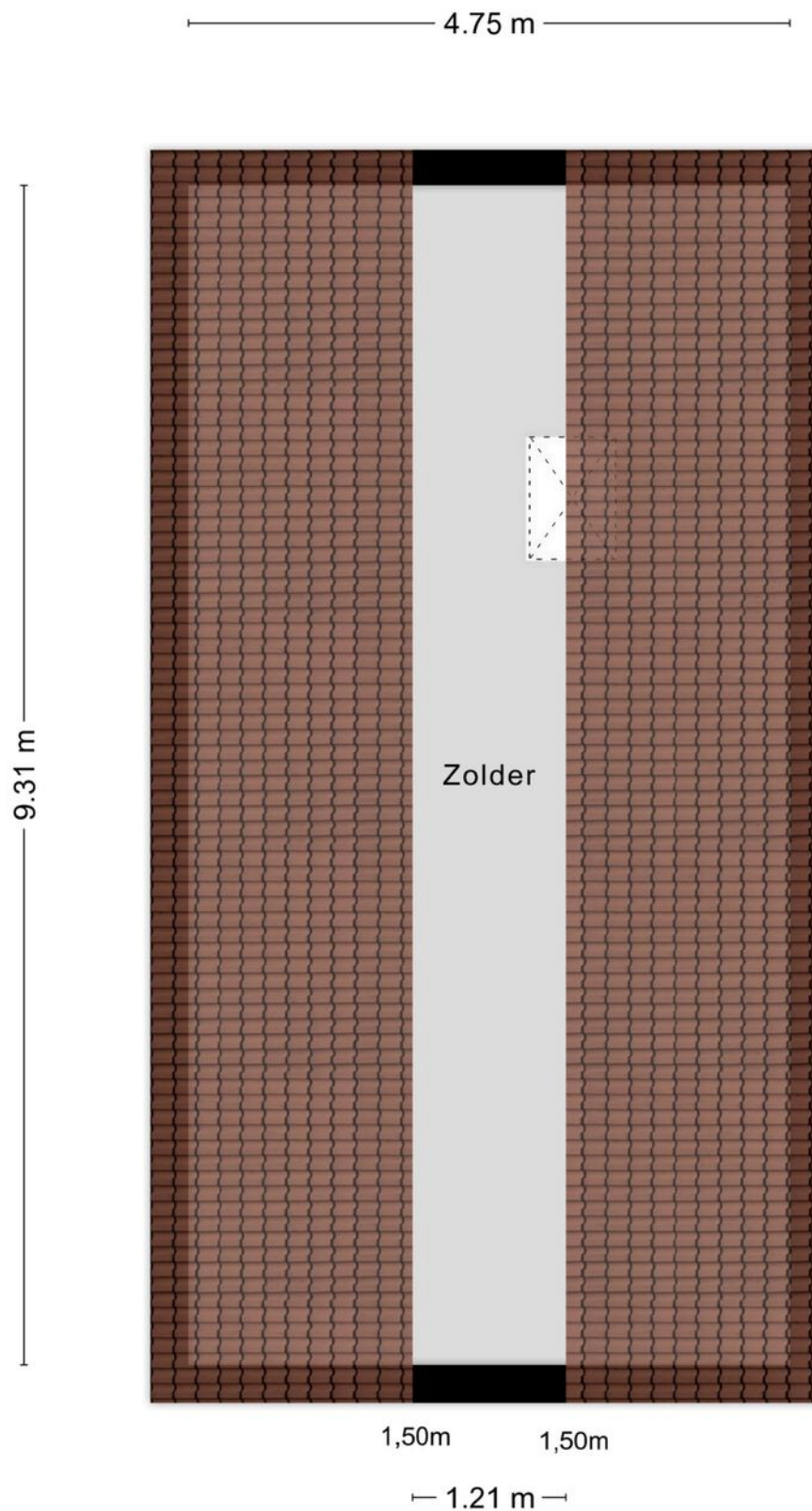


Plattegrond



Aan de plattegronden kunnen geen rechten worden ontleend
© Zibber www.zibber.nl

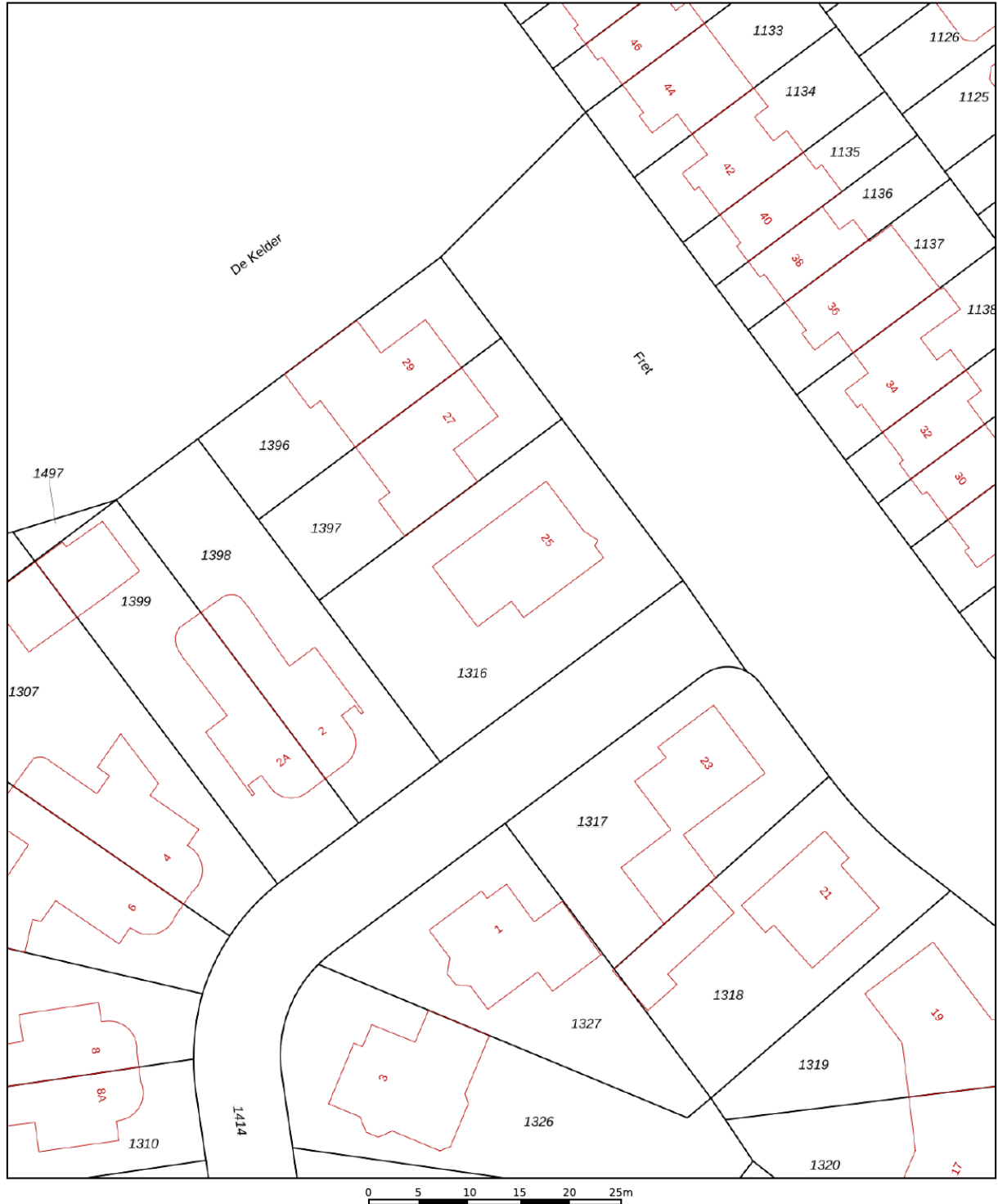
Plattegrond




Kadastrale kaart

Kadastrale kaart

Uw referentie: 3017371_1

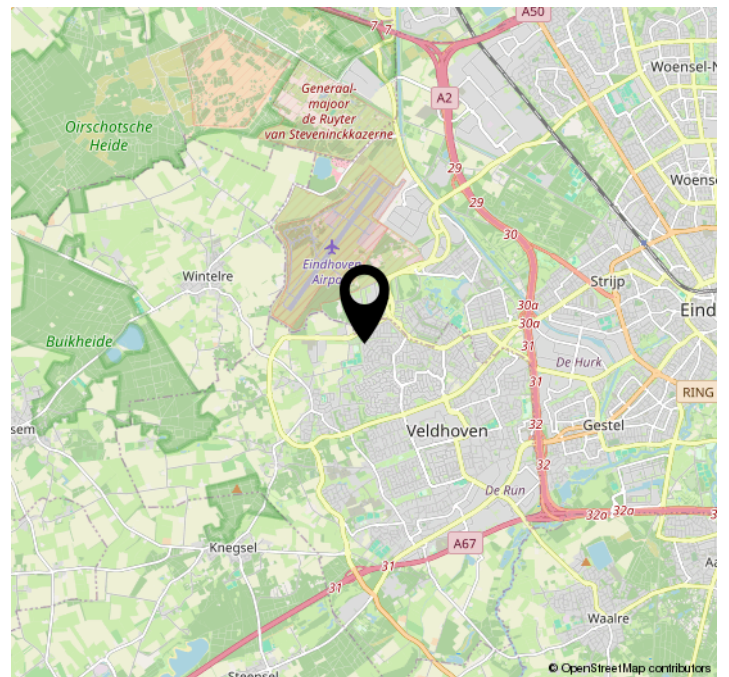
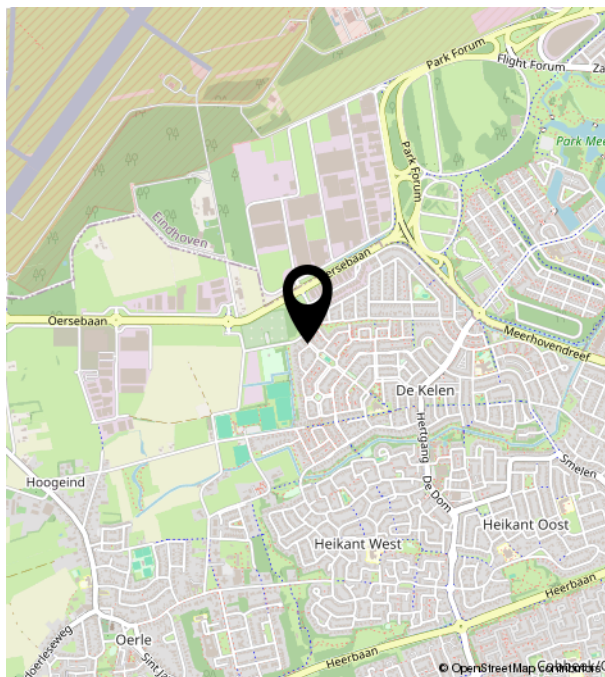
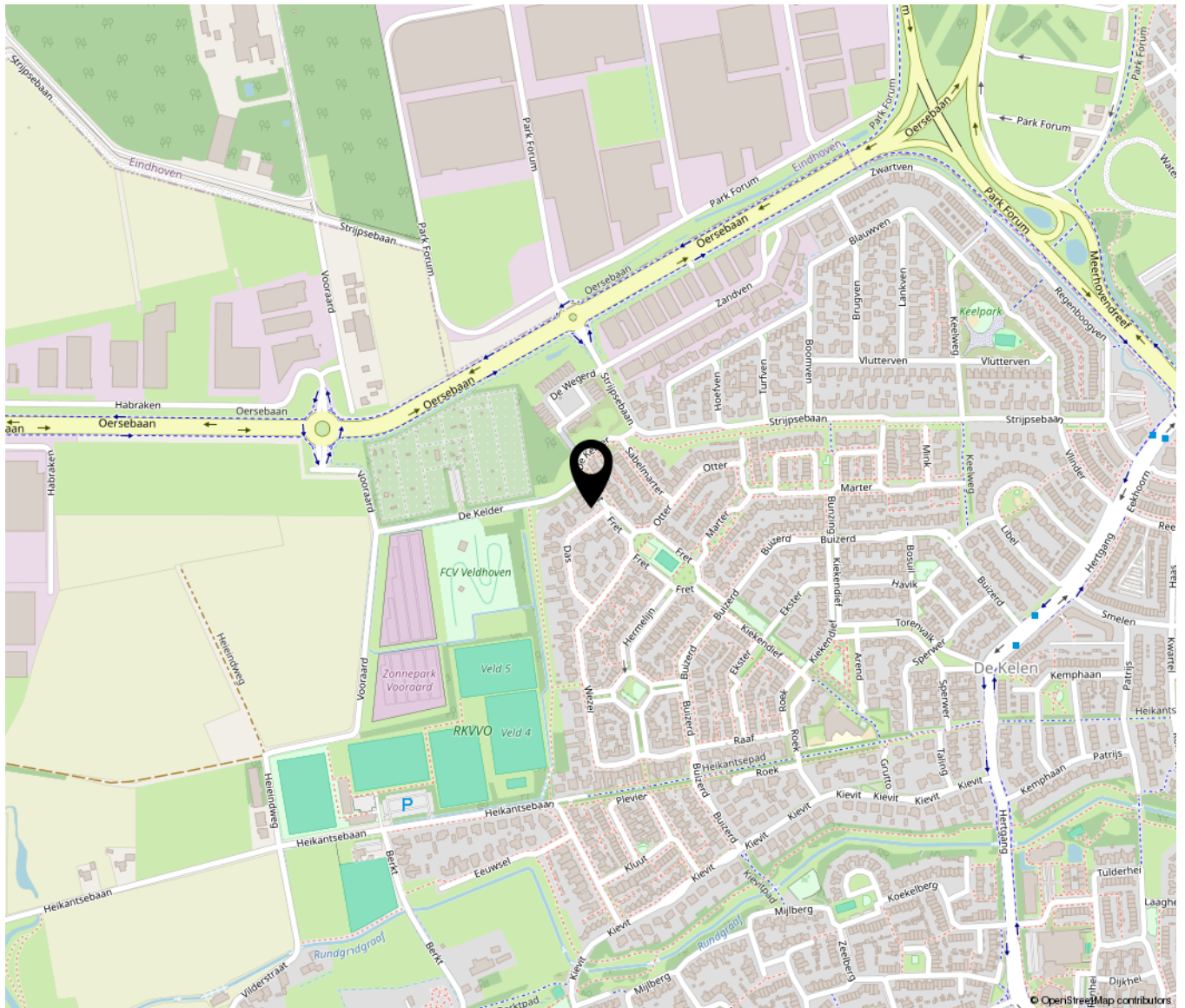


<p>Deze kaart is noordgericht</p> <p>12345 Perceelnummer</p> <p>25 Huisnummer</p> <p>— Vastgestelde kadastrale grens</p> <p>— Voorlopige kadastrale grens</p> <p>— Administratieve kadastrale grens</p> <p>— Bebouwing</p>	<p>Schaal 1: 500</p> <p>Kadastrale gemeente Veldhoven</p> <p>Sectie F</p> <p>Perceel 1316</p>	<p>kadaster</p> 
--	---	--

Voor een eensluitend uittreksel, geleverd op 6 september 2024
De bewaarder van het kadaster en de openbare registers

Aan dit uittreksel kunnen geen betrouwbare maten worden ontleend.
De Dienst voor het kadaster en de openbare registers behoudt zich de intellectuele eigendomsrechten voor, waaronder het auteursrecht en het databankenrecht.

Locatie op de kaart



Bekijk deze woning online!

fret25.nl



Fret 25, Veldhoven



Scan deze code en
bekijk de woning
op je mobiel!



Croy 7 C | 5653LC Eindhoven
+31 40 2421031 | contact@ki-makelaardij.nl | ki-makelaardij.nl