

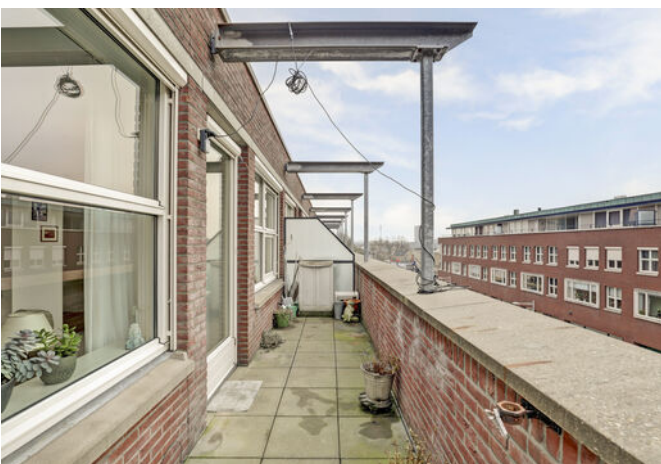


BLAAK 105

RIDDERKERK

VRAAGPRIJS € 325.000 K.K.

KENMERKEN



WOONOPPERVLAKTE
72 m²

ENERGIELABEL
B

INHOUD
225 m³

BOUWJAAR
2001

OMSCHRIJVING

Wonen in hartje Ridderkerk mét zon, lift én eigen parkeerplek? Gevonden!

Blaak 105! Dit fijne appartement (2001) ligt midden in het bruisende centrum van Ridderkerk en combineert comfortabel wonen met alles binnen handbereik. Met circa 72 m² woonoppervlak, een zonnig balkon én een eigen parkeerplaats heb je hier eigenlijk alles wat je zoekt - en misschien zelfs een beetje meer.

Gelegen op de derde verdieping van een goed onderhouden complex woon je hier rustig, maar toch midden in de levendigheid. De lift brengt je comfortabel naar boven.

Locatie: centraler wordt het bijna niet Winkels, horeca, supermarkten en andere voorzieningen liggen letterlijk om de hoek. Even een boodschap doen of spontaan een terrasje pakken? Je staat er binnen een paar minuten. Ook de uitvalswegen en openbaar vervoer zijn uitstekend bereikbaar. Stedelijk gemak met comfortabel woonplezier dus.

Het appartement

Via de galerij bereik je de entree van het appartement. Binnenkomst in de ruime hal die toegang geeft tot alle vertrekken.

De woonkamer is heerlijk ruim en vormt samen met de open keuken het hart van de woning. Dankzij de grote raampartijen valt het daglicht prettig naar binnen. De open keuken is voorzien van diverse inbouwapparatuur en biedt volop ruimte om gezellig te koken.

Het appartement beschikt over twee slaapkamers, ideaal als hoofdslaapkamer en werk-/logeerkamer. De badkamer is eigentijds uitgevoerd en voorzien van een douche, wastafelmeubel en witgoedaansluitingen.

Buitenruimte: zonliefhebbers opgelet

Het balkon van circa 12 m² ligt gunstig op het zuiden en westen. Dat betekent: zon vanaf de middag tot in de avond. Perfect voor een kop koffie in de zon of een borrel na het werk. Geen tuin, wél volop buitenplezier zonder onderhoud.

Comfort & techniek

- Bouwjaar 2001
- Energielabel B
- Volledig geïsoleerd
- Centrale verwarming met combiketel 2019 (eigendom)
- Mechanische ventilatie
- Externe zonwering
- Lift aanwezig

De woning is bovendien volledig toegankelijk en daarmee geschikt voor zowel jong als ouder.

Parkeren & berging

Je beschikt over een eigen privéparkeerplaats op afgesloten terrein - altijd je plek gegarandeerd. Daarnaast is er een externe berging, ideaal voor extra opslag, alsmede een gezamenlijke fietsenberging.

Samengevat

- 72 m² woonoppervlak
- Twee slaapkamers
- Zonnig balkon (ca. 12 m²)
- Eigen parkeerplaats
- Berging én gezamenlijke fietsenberging
- Midden in het centrum
- Servicekosten ca. € 220 per maand

Algemene informatie:

NEN2580: de Meetinstructie is gebaseerd op de NEN2580. De Meetinstructie is bedoeld om een eenduidige manier van meten toe te passen voor het geven van een indicatie van de gebruiksoppervlakte. De Meetinstructie sluit verschillen in meetuitkomsten niet volledig uit, door bijvoorbeeld interpretatieverschillen, afrondingen of beperkingen bij het uitvoeren van de meting. Indien er plattegronden aan deze brochure zijn toegevoegd, houdt u er dan rekening mee dat deze plattegronden geven slechts een indicatie van de indeling.

Alle verstrekte informatie moet beschouwd worden als een uitnodiging tot het doen van een bod of om in onderhandeling te treden.

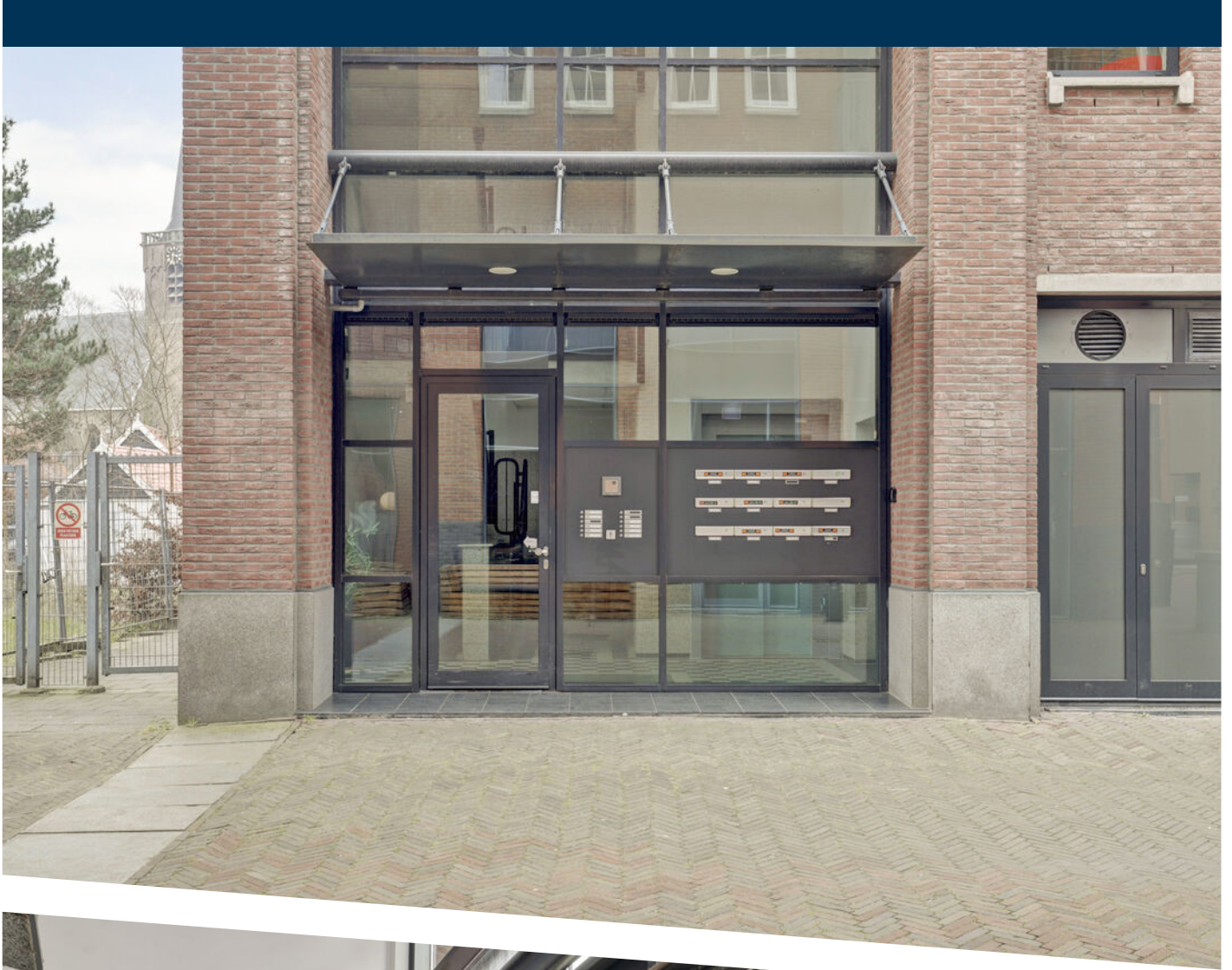
Verkopers behouden zich uitdrukkelijk het recht tot gunning voor. Tussentijdse verkoop voorbehouden. Het uitbrengen van een bod betekent niet automatisch dat u in onderhandeling bent. Bij meerdere serieuze kandidaten kan verkoper besluiten tot een inschrijving.

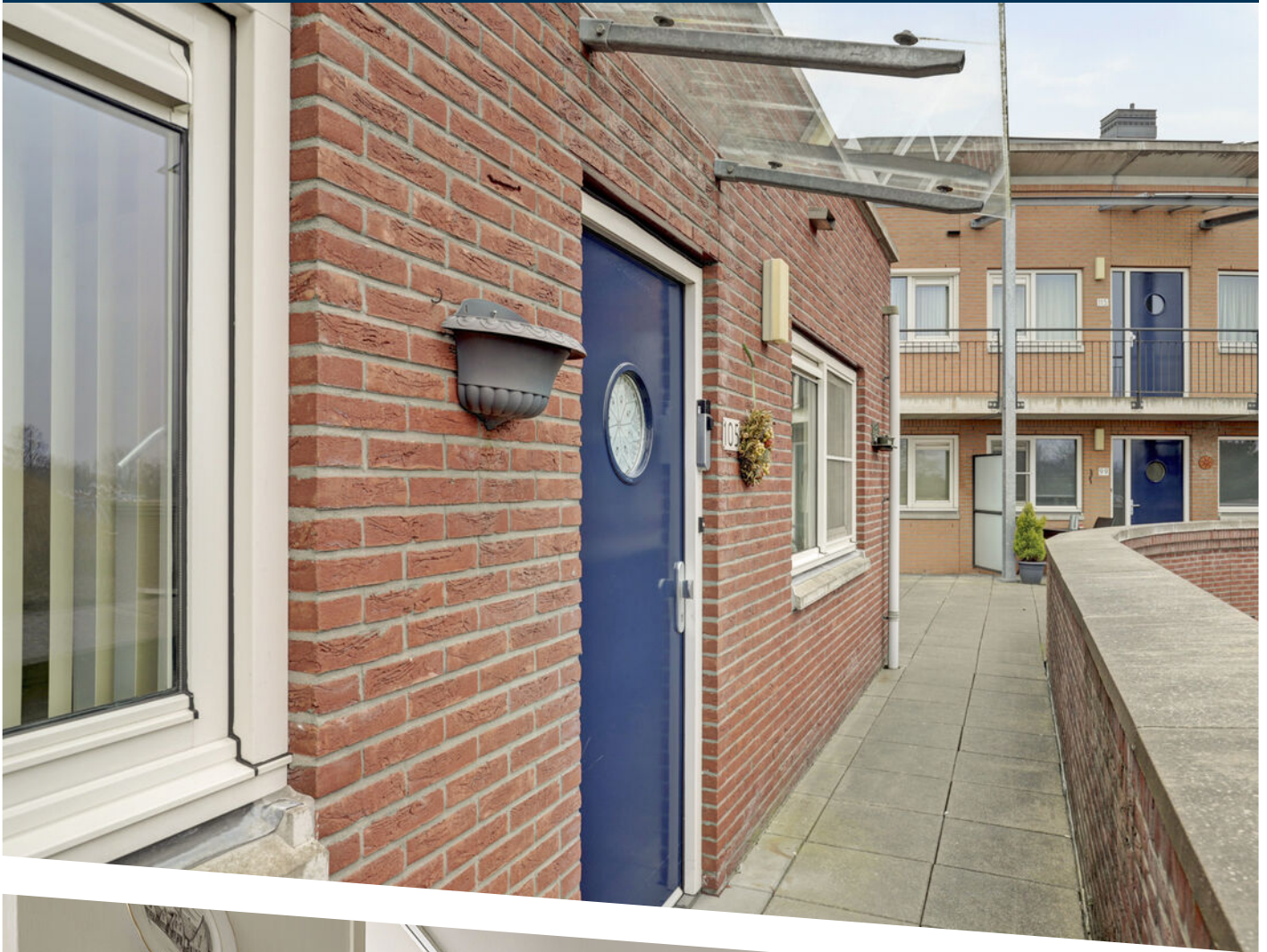
De koopovereenkomst betreft een standaard-NVM koopovereenkomst met een aantal aanvullende artikelen, zoals:

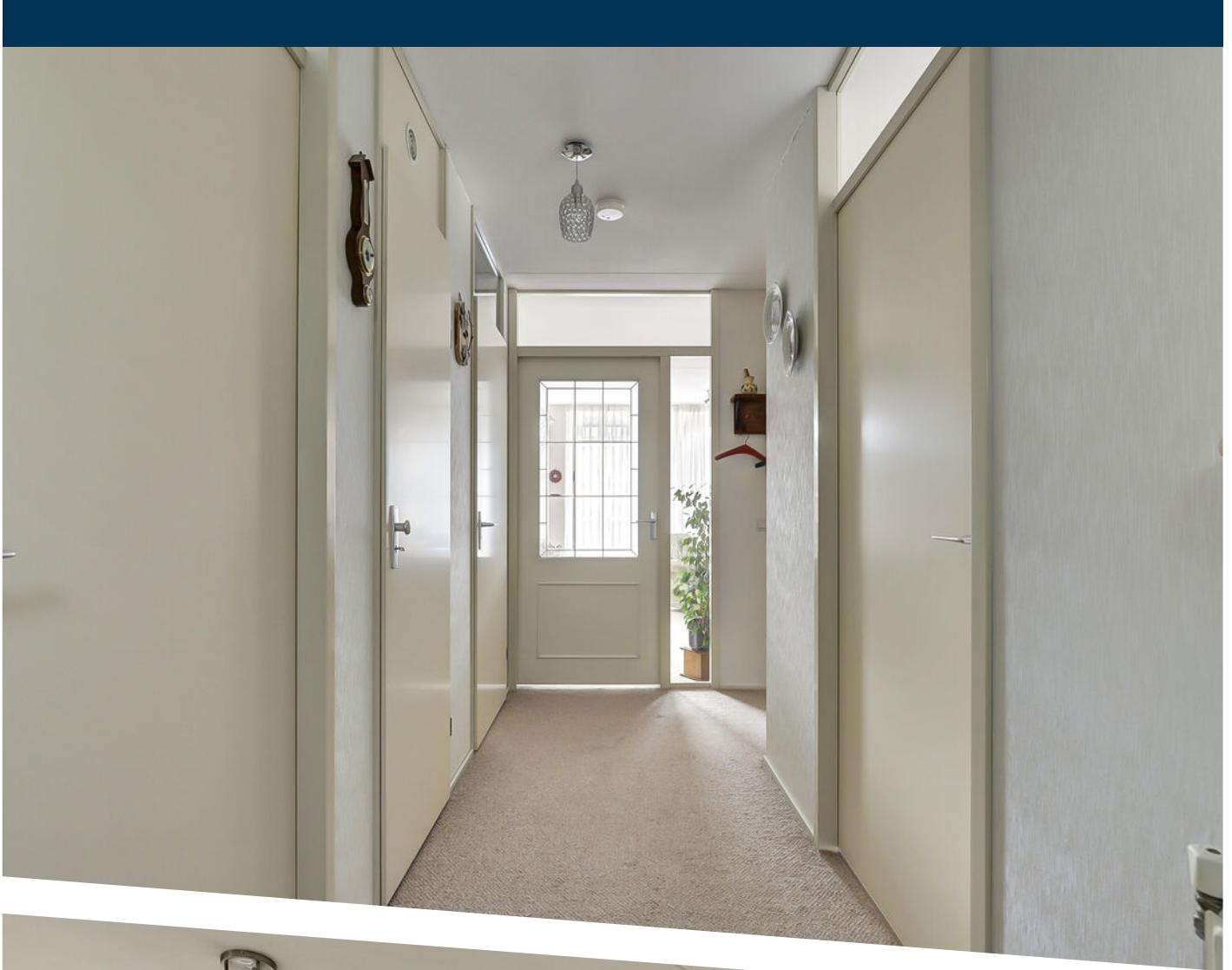
- ouderdomsclausule (bij woningen ouder dan 20 jaar)
- asbestclausule (bij woningen van voor 1993)
- notarisclausule (maximum aan kosten voor verkoper en tijdsbepaling)
- meetclausule (aansprakelijkheid verkoper en makelaar)
- voorbehoud akkoord hypotheekbank verkoper (indien van toepassing)
- niet-bewonersclausule (indien van toepassing)
- overige clausules voor zover van toepassing

Deze informatie is door ons met de nodige zorgvuldigheid samengesteld. Onzerzijds wordt echter geen enkele aansprakelijkheid aanvaard voor enige onvolledigheid, onjuistheid of anderszins, dan wel de gevolgen daarvan. Alle opgegeven maten en oppervlakten zijn indicatief. Van toepassing zijn de NVM voorwaarden. Voor de NVM-privacyverklaring verwijzen wij u naar onze website.

















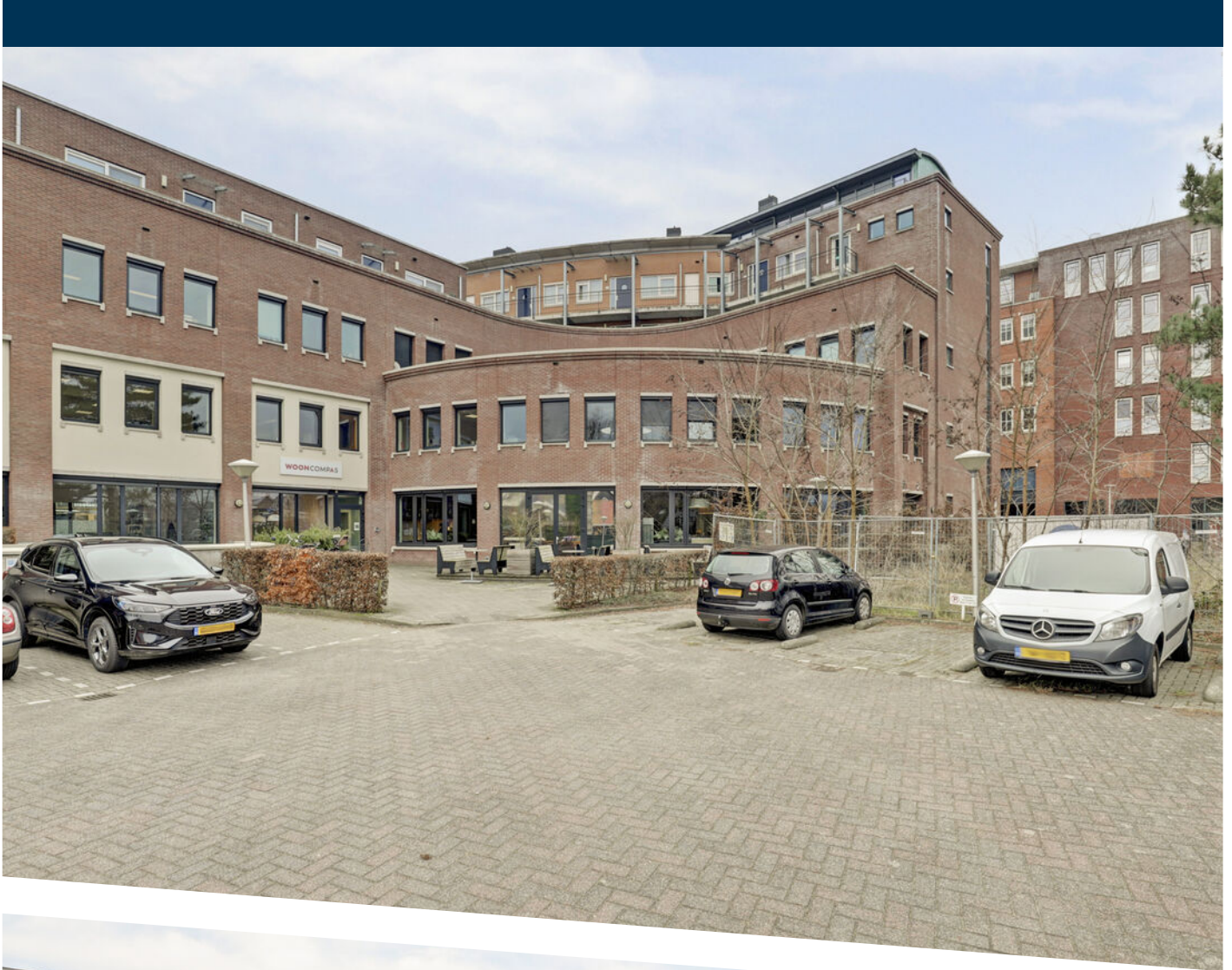






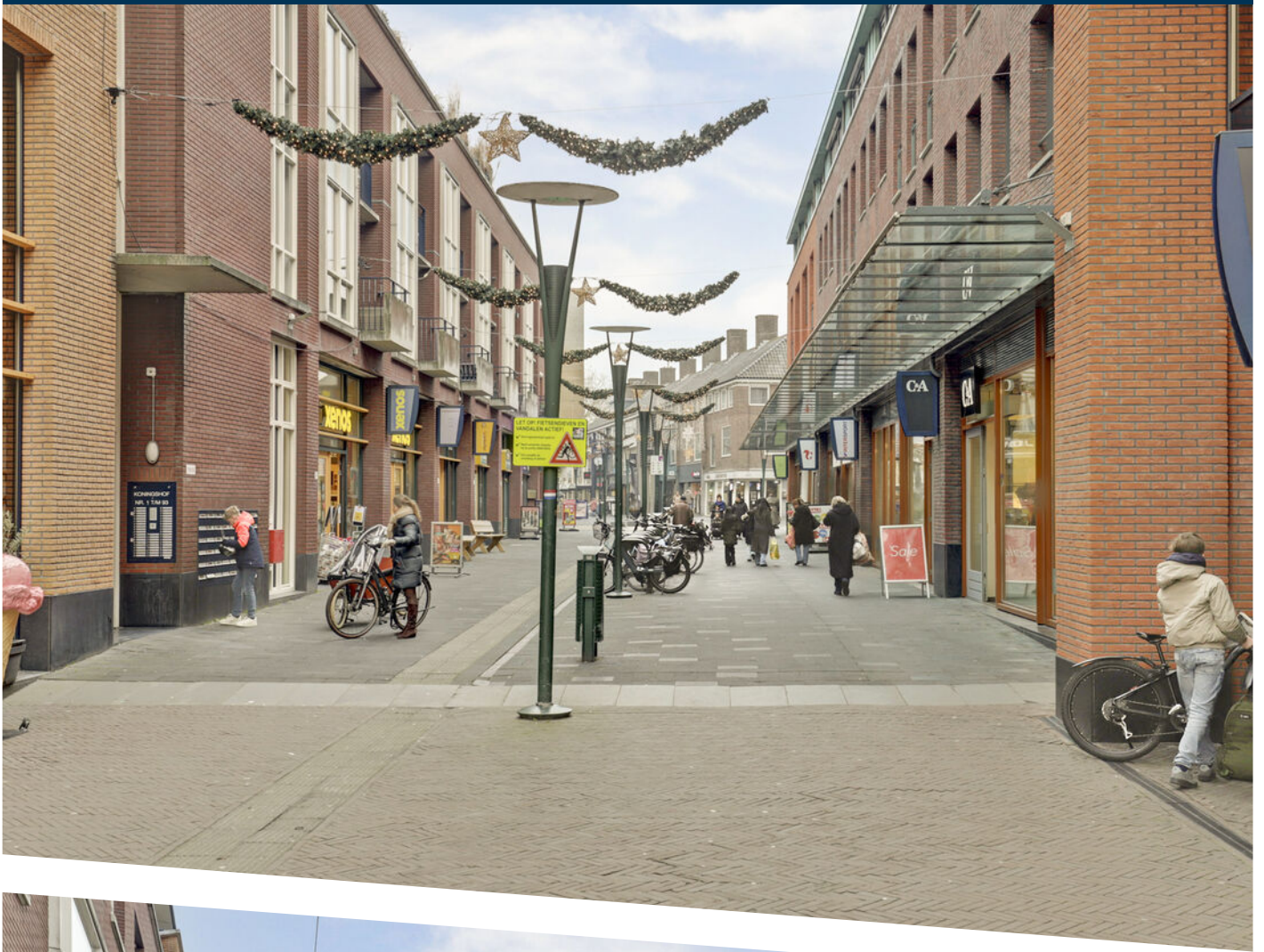








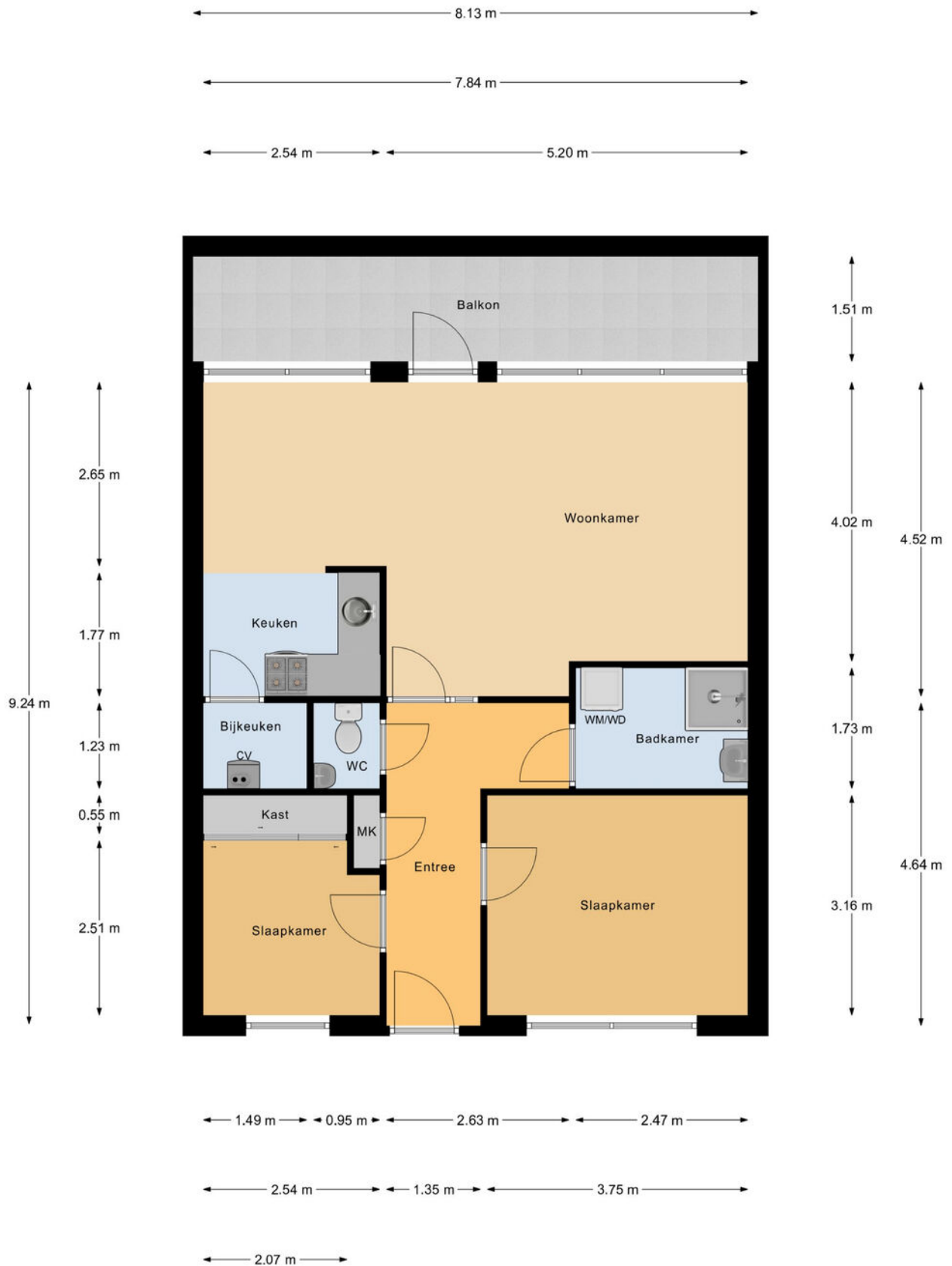








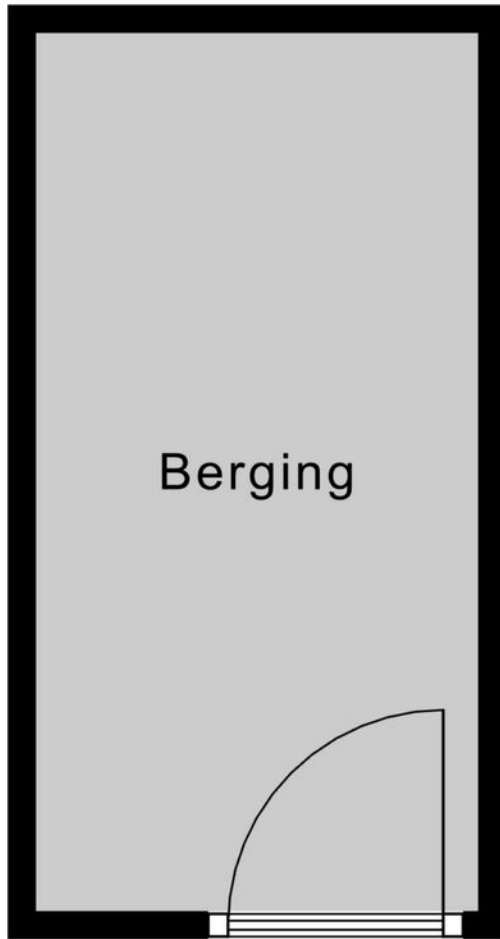




Appartement

PLATTEGROND

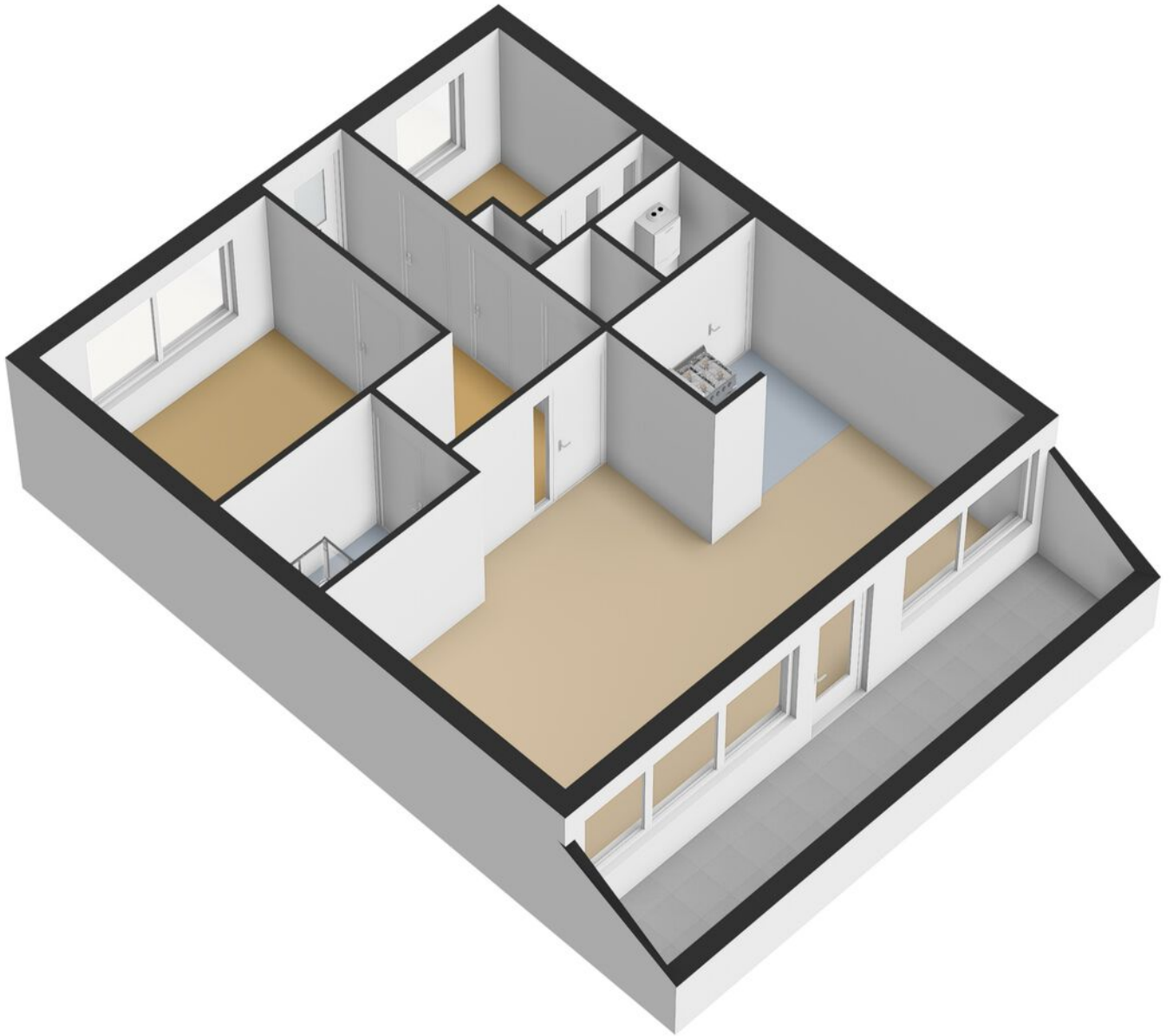
← 1.57 m →



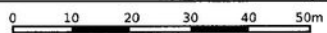
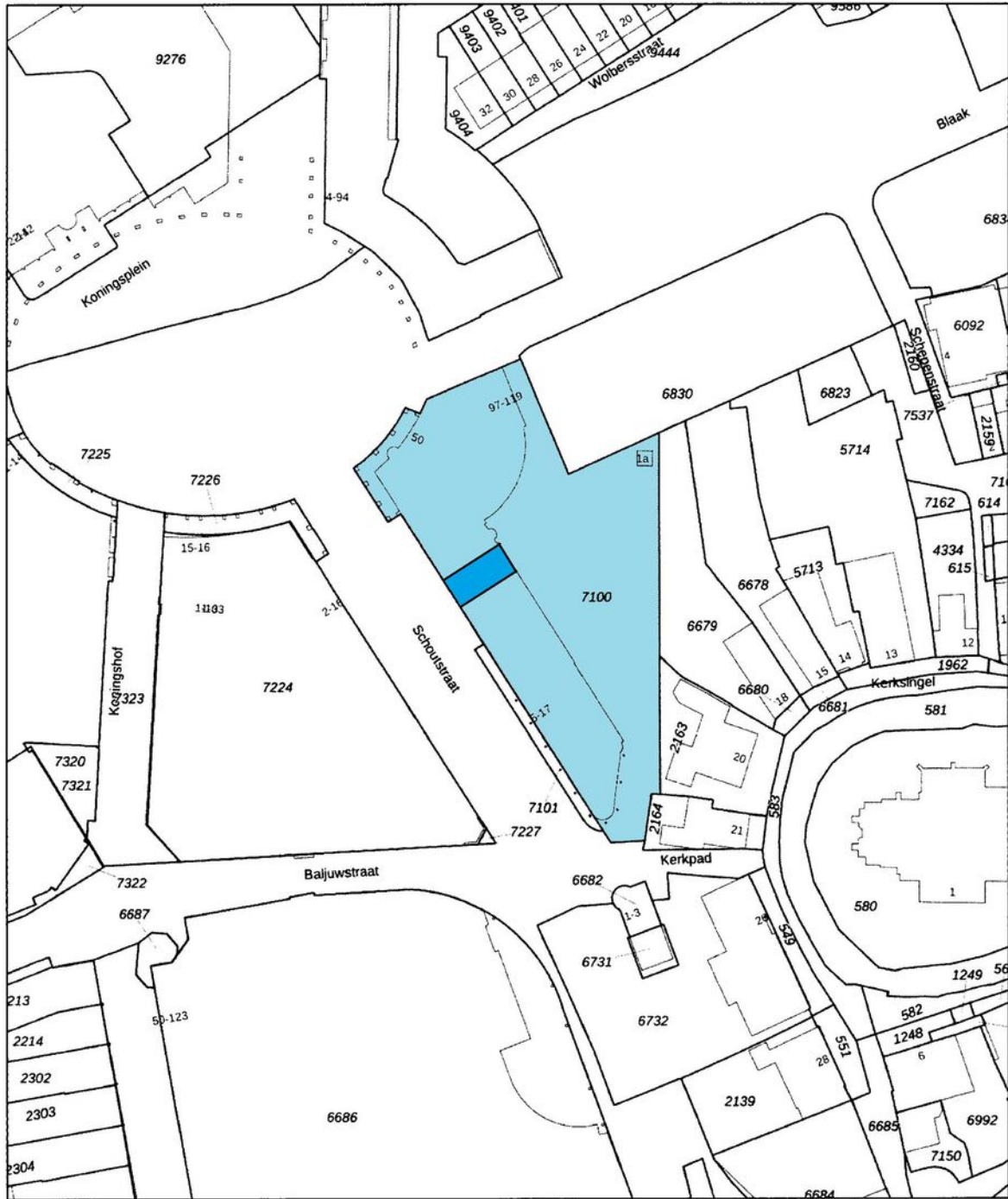
↑
3.10 m
↓


Berging

PLATTEGROND



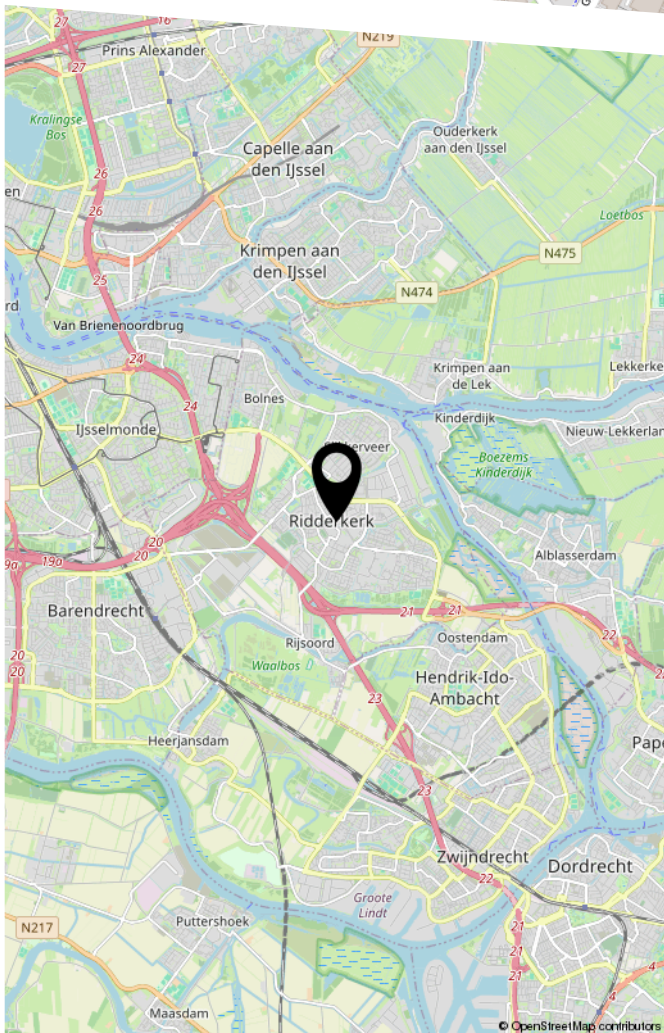
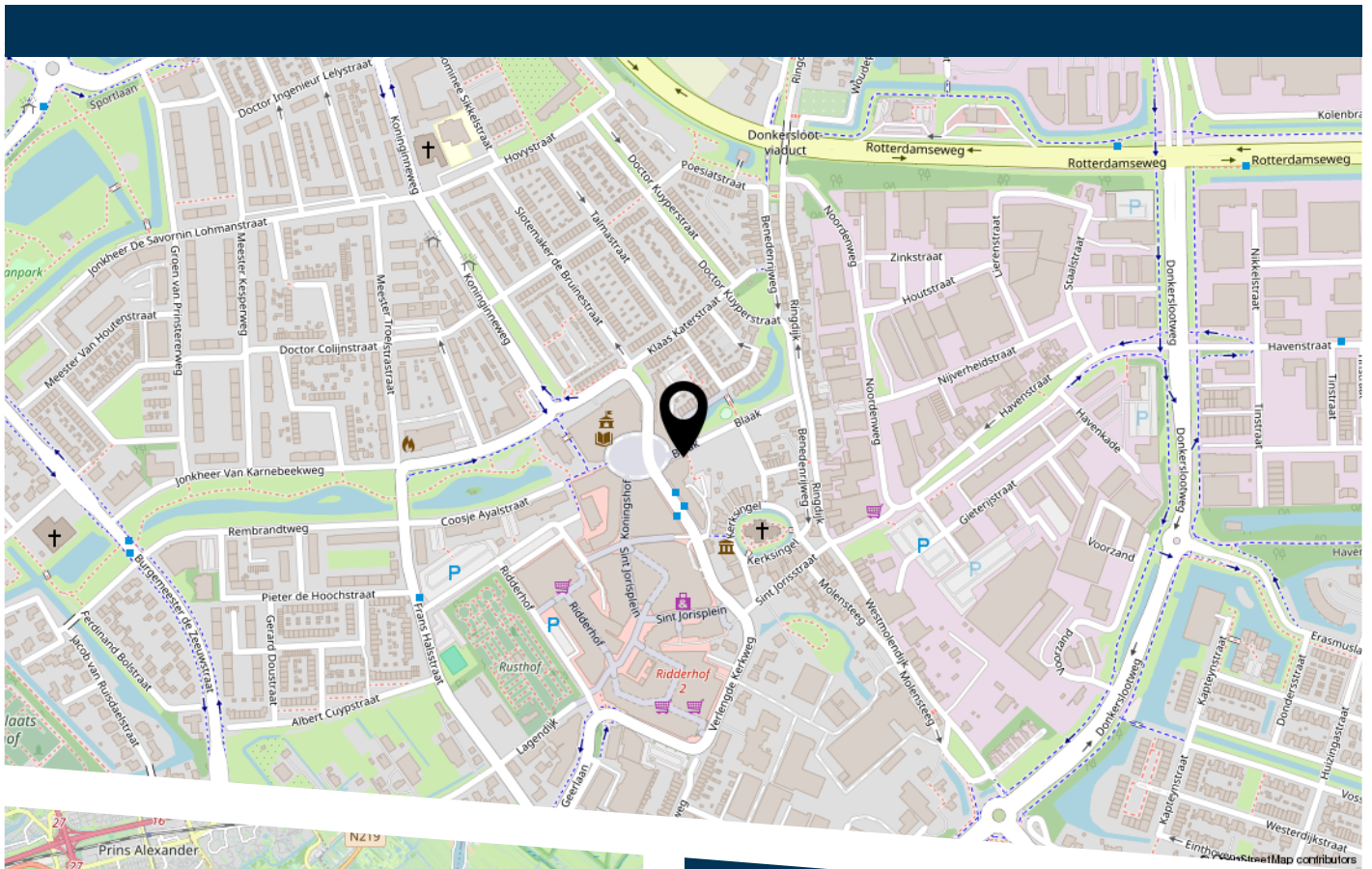
PLATTEGROND



<p>12345 25</p> <p>Deze kaart is noordgericht</p> <p>Perceelnummer</p> <p>Huisnummer</p> <p>Vastgestelde kadastrale grens</p> <p>Voorlopige kadastrale grens</p> <p>Administratieve kadastrale grens</p> <p>Bebouwing</p> <p>Voor een eensluitend uittreksel, geleverd op De bewaarder van het kadaster en de openbare registers</p>	<p>Schaal 1: 1000</p> <p>Kadastrale gemeente Ridderkerk</p> <p>Sectie H</p> <p>Perceel 7100</p> <p>Aan dit uittreksel kunnen geen betrouwbare maten worden ontleend. De Dienst voor het kadaster en de openbare registers behoudt zich de intellectuele eigendomsrechten voor, waaronder het auteursrecht en het databankenrecht.</p>	<p>kadaster</p> 
--	---	---

KADASTRALE KAART

LOCATIE OP DE KAART



Blaak 105 Ridderkerk

LIJST VAN ZAKEN

	Blijft achter	Gaat mee	Ter overname
Woning - Interieur			
Verlichting, te weten			
- losse (hang)lampen		X	
- keuken: tl-verlichting	X		
(Losse)kasten, legplanken, te weten			
- vaste kast kleine kamer	X		
- kleine kamer / CV-ruimte / keuken	X		
Raamdecoratie/zonwering binnen, te weten			
- gordijnrails	X		
- gordijnen		X	
- vitrages	X		
- lamellen	X		
- (losse) horren/rolhorren	X		
Vloerdecoratie, te weten			
- vloerbedekking	X		
- Vinyl keuken / CV-ruimte	X		
Woning - Keuken			
Keukenblok (met bovenkasten)	X		
Keuken (inbouw)apparatuur, te weten			
- (gas)fornuis	X		
- afzuigkap	X		
- oven	X		
Keukenaccessoires, te weten			
- Zeepdispenser	X		

LIJST VAN ZAKEN

	Blijft achter	Gaat mee	Ter overname
Woning - Sanitair/sauna			
Zeeprekjes (2x)		X	
Douchestoel		X	
Toilet met de volgende toebehoren			
- toiletrolhouder		X	
- Toiletsteunen	X		
Badkamer met de volgende toebehoren			
- douche (cabine/scherm)	X		
- planchet	X		
- toiletkast	X		
- Spiegel		X	
- Badkamersteunen	X		
Woning - Exterieur/installaties/veiligheid/ energiebesparing			
Brievenbus	X		
Kluis		X	
(Voordeur)bel	X		
(Veiligheids)sloten en overige inbraakpreventie	X		
Rookmelders	X		
(Klok)thermostaat	X		
Screens	X		
Telefoonaansluiting/internetaansluiting	X		
Veiligheidsschakelaar wasautomaat	X		
Waterslot wasautomaat		X	
Warmwatervoorziening, te weten			
- CV-installatie	X		
Tuin - Verlichting/installaties			

LIJST VAN ZAKEN

	Blijft achter	Gaat mee	Ter overname
Buitenverlichting	X		
Tuin - Bebouwing			
Tuinhuis/buitenberging	X		
Kasten/werkbank in tuinhuis/berging	X		
Tuin - Overig			
Overige tuin, te weten			
- Vlonder met kunstgras	X		



HEEFT U INTERESSE
IN DEZE WONING?

NEEM DAN CONTACT MET ONS OP!

VIA BERT
Koninginneweg 1
3331 CD, Zwijndrecht

0782034036
info@viabert.nl
<https://www.viabert.nl>