



MERELSTRAAT 20

ZWIJNDRECHT

VRAAGPRIJS € 350.000 K.K.

KENMERKEN



WOONOPPERVLAKTE
80 m²

ENERGIELABEL
A

INHOUD
265 m³

BOUWJAAR
2005



OMSCHRIJVING

Merelstraat 20, gelegen in het stijlvolle appartementencomplex Meerkoethof, in de groene en ruim opgezette woonwijk Nederhoven.

Dit verzorgde complex bestaat uit 50 parkappartementen, verdeeld over drie woonlagen, waarbij elk appartement een eigen karakter heeft en harmonieus is ingepast in de omgeving.

Merelstraat 20 onderscheidt zich door de royale schuifpuien, die zorgen voor een uitstekende lichtinval en een aangenaam uitzicht.

Het appartement beschikt over twee slaapkamers, een nette badkamer met douchecabine en wastafelmeubel, een separaat toilet, een ruime woonkamer en een open keuken voorzien van inbouwapparatuur. Daarnaast is er een inbandige berging aanwezig en beschikt u over een eigen parkeerplaats.

Omgeving

De ligging is bijzonder gunstig. In de directe nabijheid bevinden zich de winkelcentra Kort Ambacht en Oudeland, waar u terecht kunt voor uw dagelijkse boodschappen. Voor ontspanning en recreatie ligt de Devel op korte afstand, evenals het Develpark. Dit uitgestrekte stadspark biedt diverse voorzieningen, waaronder een kinderboerderij, een zwembadcomplex en sportcentrum De Hoge Devel.

Indeling

Via de centrale entree met bellentableau en brievenbussen bereikt u de afgesloten hal met trapopgang en liftinstallatie. Het appartement is gelegen op de eerste verdieping.

Bij binnenkomst treft u de hal met meterkast en toegang tot vrijwel alle vertrekken. De woning beschikt over twee slaapkamers, een badkamer uitgevoerd in neutrale kleurstelling, een separaat toilet en een praktische berging met cv-opstelling, warmte-terugwinstsysteem en witgoed aansluitingen.

De woonkamer is ruim van opzet en voorzien van een brede glaspartij met drie schuifpuien, wat zorgt voor een prettige en lichte leefruimte. De open keuken is uitgevoerd in een L-opstelling en voorzien van diverse inbouwapparatuur, waaronder een vaatwasser, gaskookplaat, koelkast, combi-oven en afzuigkap.

Algemeen

Het appartementencomplex is gebouwd met gebruik van hoogwaardige en duurzame materialen en biedt een comfortabel en veilig woonklimaat. Zo is er een lift aanwezig en is het complex voorzien van degelijk hang- en sluitwerk, een videfooninstallatie en rookmelders. Op de begane grond bevindt zich een gezondheidscentrum met diverse zorgvoorzieningen.

Bijzonderheden

- Ruim appartement in een verzorgd en stijlvol complex
- Twee slaapkamers en een lichte, royale woonkamer met drie schuifpuien
- Eigen parkeerplaats
- Woonoppervlakte ca. 80,1 m² (NEN 2580)
- Gelegen in een groene omgeving met diverse parken en recreatiemogelijkheden
- Winkelcentra Oudeland en Kort Ambacht op korte afstand
- Servicekosten ca. € 23,84 per maand (parkeerplaats) en € 147,75 per maand (appartement)

Een comfortabel en goed onderhouden appartement op een aantrekkelijke locatie, waar rust, ruimte en voorzieningen samenkomen.

Algemene informatie:

NEN2580: de Meetinstructie is gebaseerd op de NEN2580. De Meetinstructie is bedoeld om een eenduidige manier van meten toe te passen voor het geven van een indicatie van de gebruiksoppervlakte. De Meetinstructie sluit verschillen in meetuitkomsten niet volledig uit, door bijvoorbeeld interpretatieverschillen, afrondingen of beperkingen bij het uitvoeren van de meting. Indien er plattegronden aan deze brochure zijn toegevoegd, houdt u er dan rekening mee dat deze plattegronden geven slechts een indicatie van de indeling.

Alle verstrekte informatie moet beschouwd worden als een uitnodiging tot het doen van een bod of om in onderhandeling te treden.

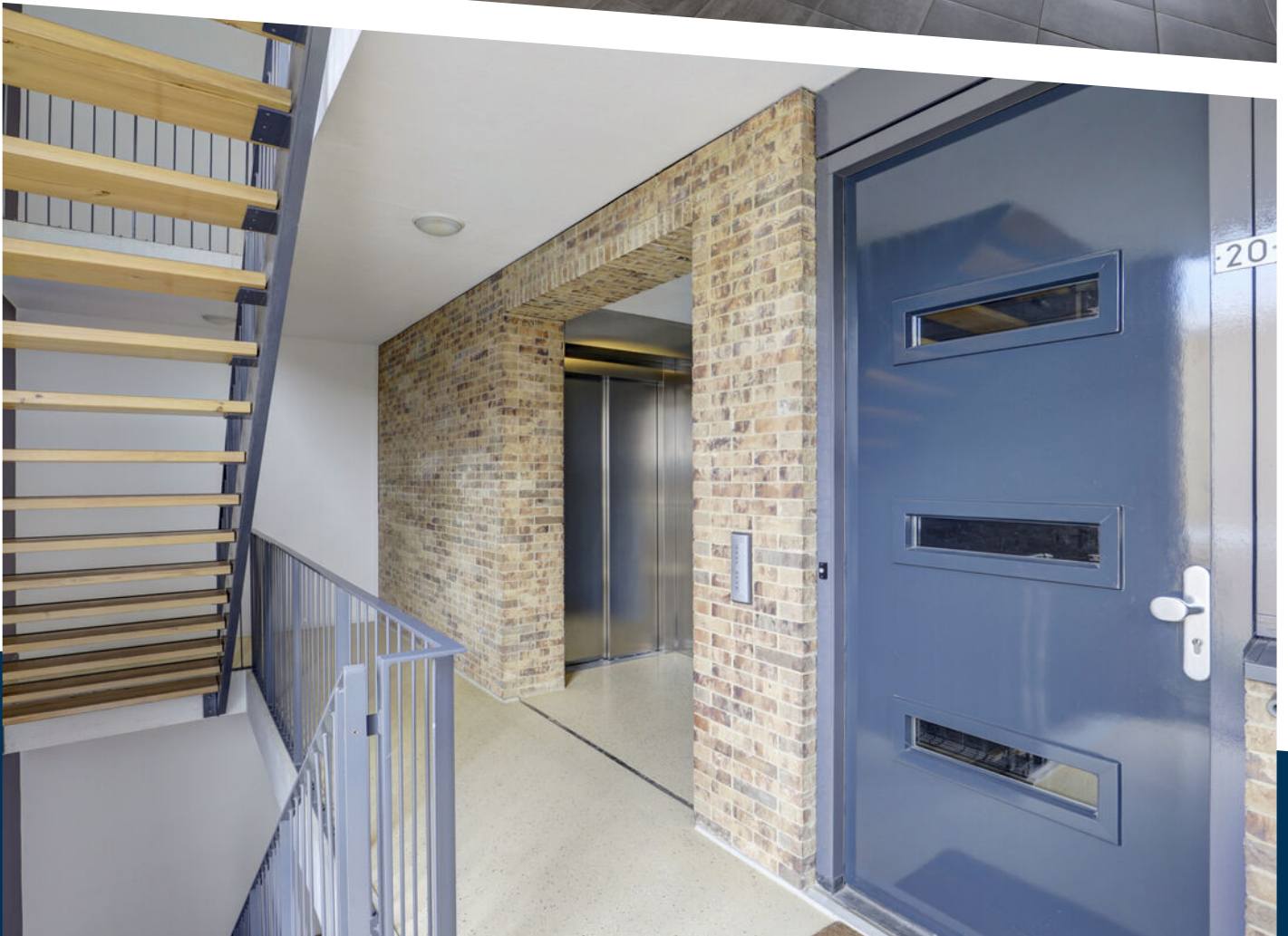
Verkopers behouden zich uitdrukkelijk het recht tot gunning voor. Tussentijdse verkoop voorbehouden. Het uitbrengen van een bod betekent niet automatisch dat u in onderhandeling bent. Bij meerdere serieuze kandidaten kan verkoper besluiten tot een inschrijving.

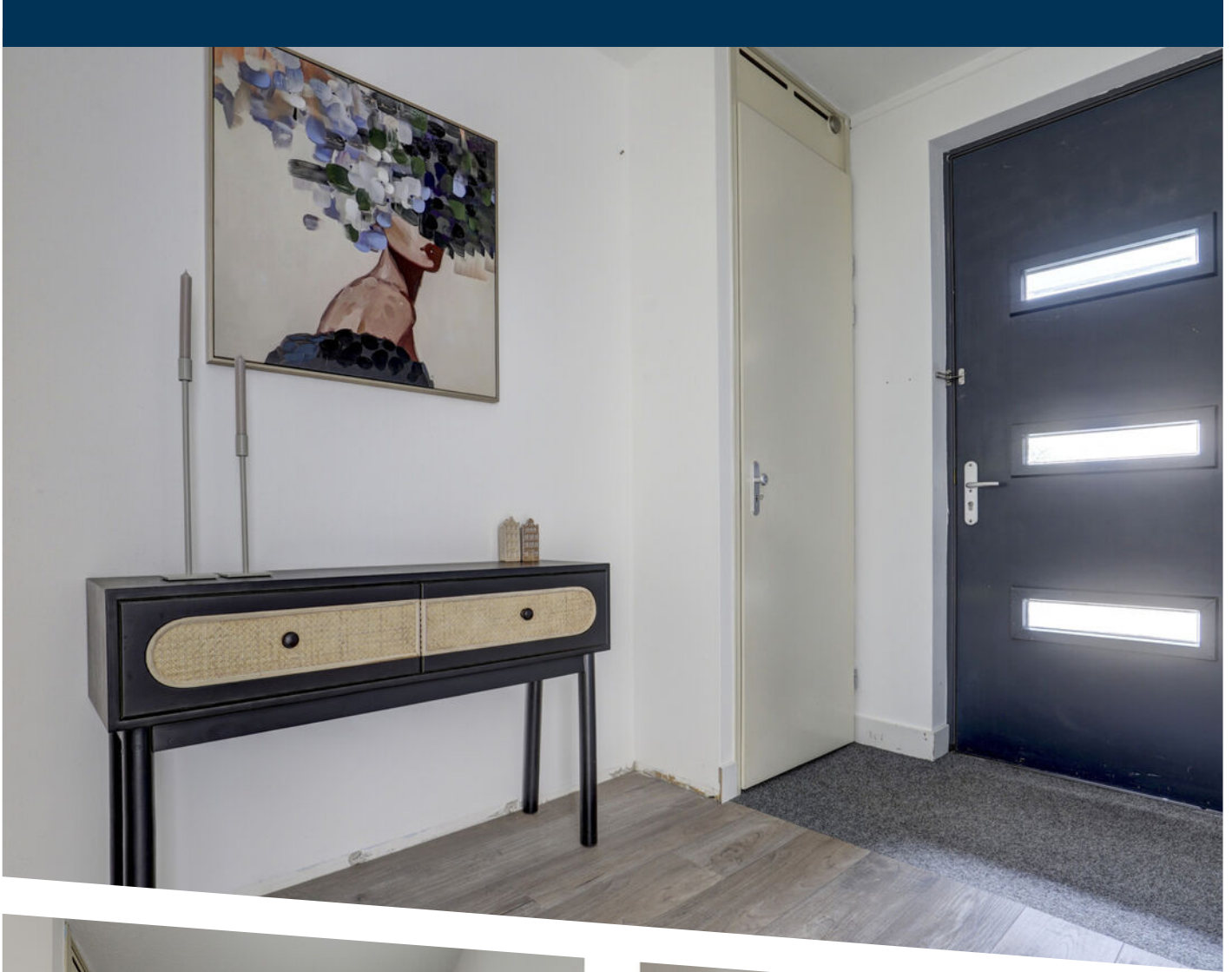
De koopovereenkomst betreft een standaard-NVM koopovereenkomst met een aantal aanvullende artikelen, zoals:

- ouderdomsclausule (bij woningen ouder dan 20 jaar)
- asbestclausule (bij woningen van voor 1993)
- notarisclausule (maximum aan kosten voor verkoper en tijdsbepaling)
- meetclausule (aansprakelijkheid verkoper en makelaar)
- voorbehoud akkoord hypotheekbank verkoper (indien van toepassing)
- niet-bewonersclausule (indien van toepassing)
- overige clausules voor zover van toepassing

Deze informatie is door ons met de nodige zorgvuldigheid samengesteld. Onzerzijds wordt echter geen enkele aansprakelijkheid aanvaard voor enige onvolledigheid, onjuistheid of anderszins, dan wel de gevolgen daarvan. Alle opgegeven maten en oppervlakten zijn indicatief. Van toepassing zijn de NVM voorwaarden. Voor de NVM-privacyverklaring verwijzen wij u naar onze website.







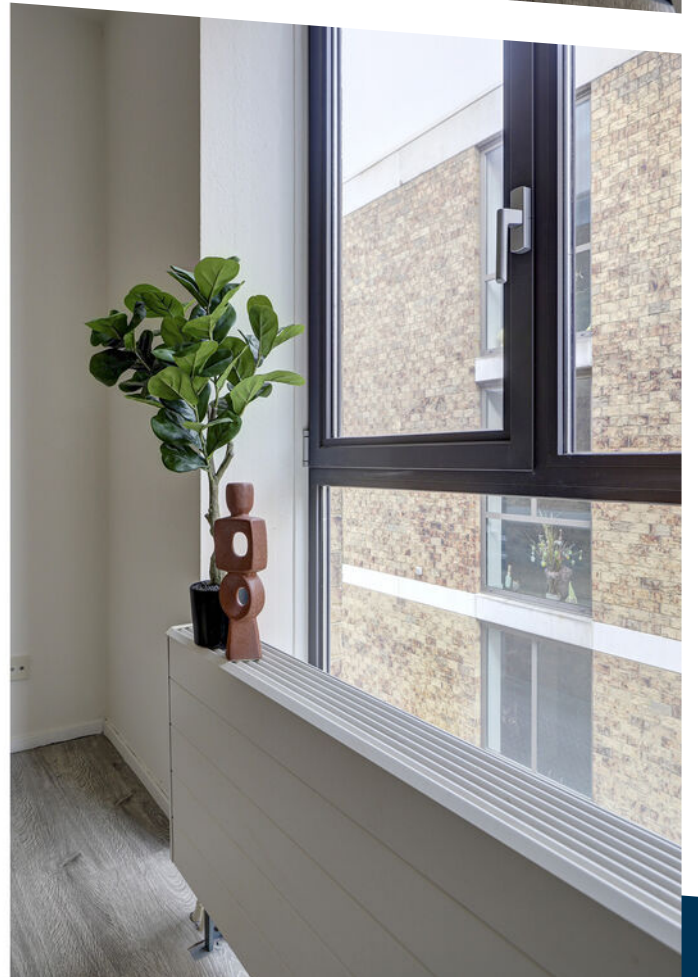




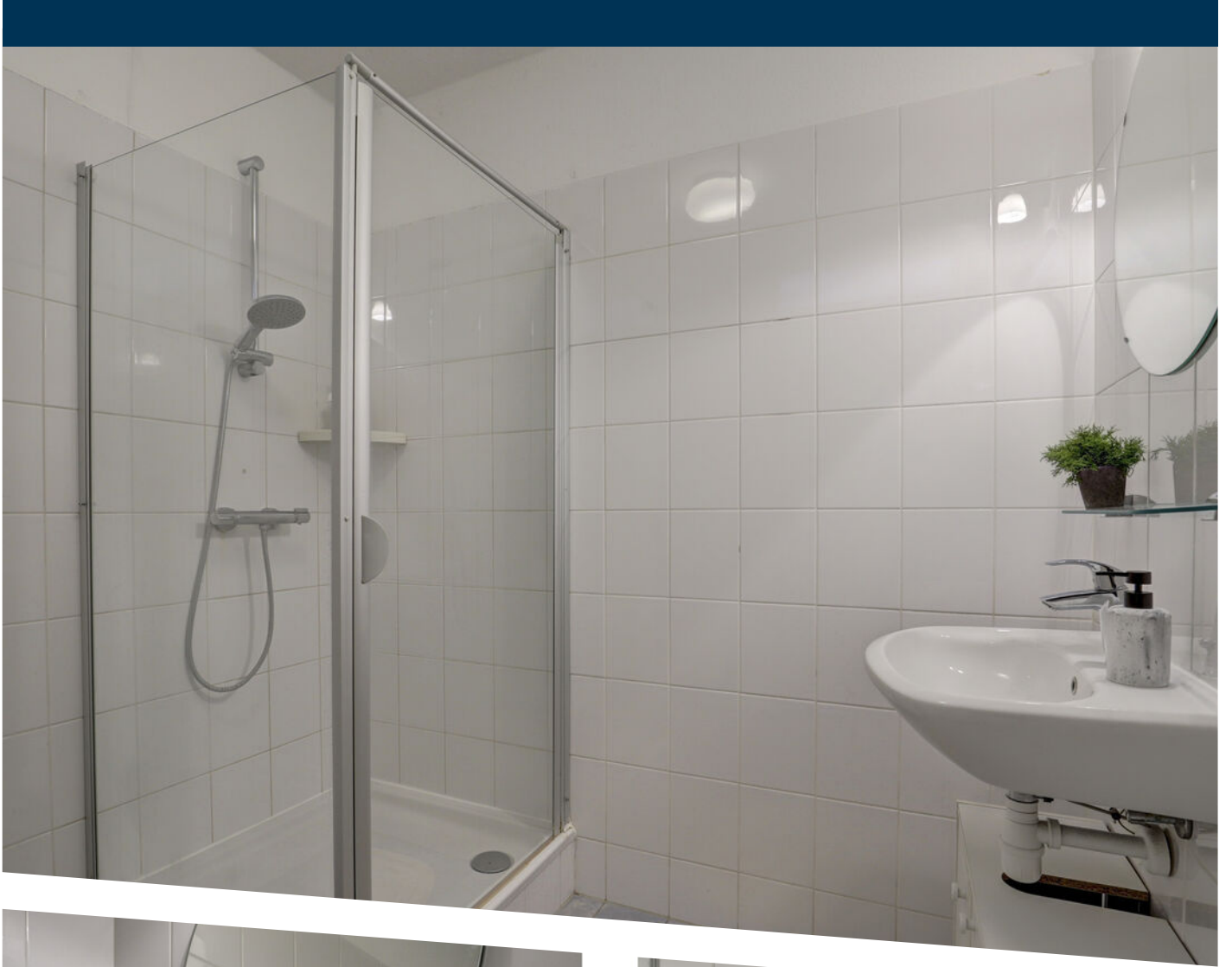


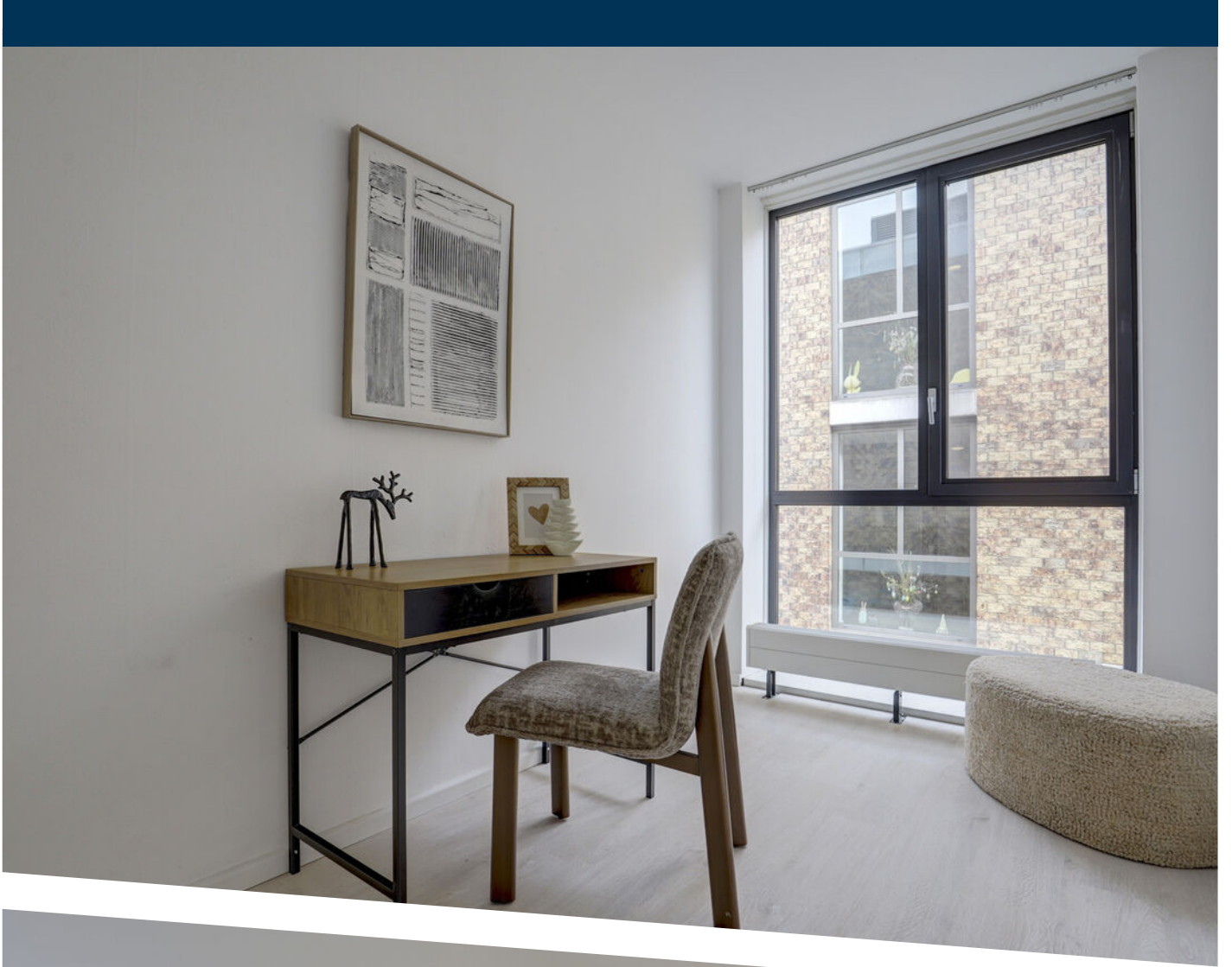






















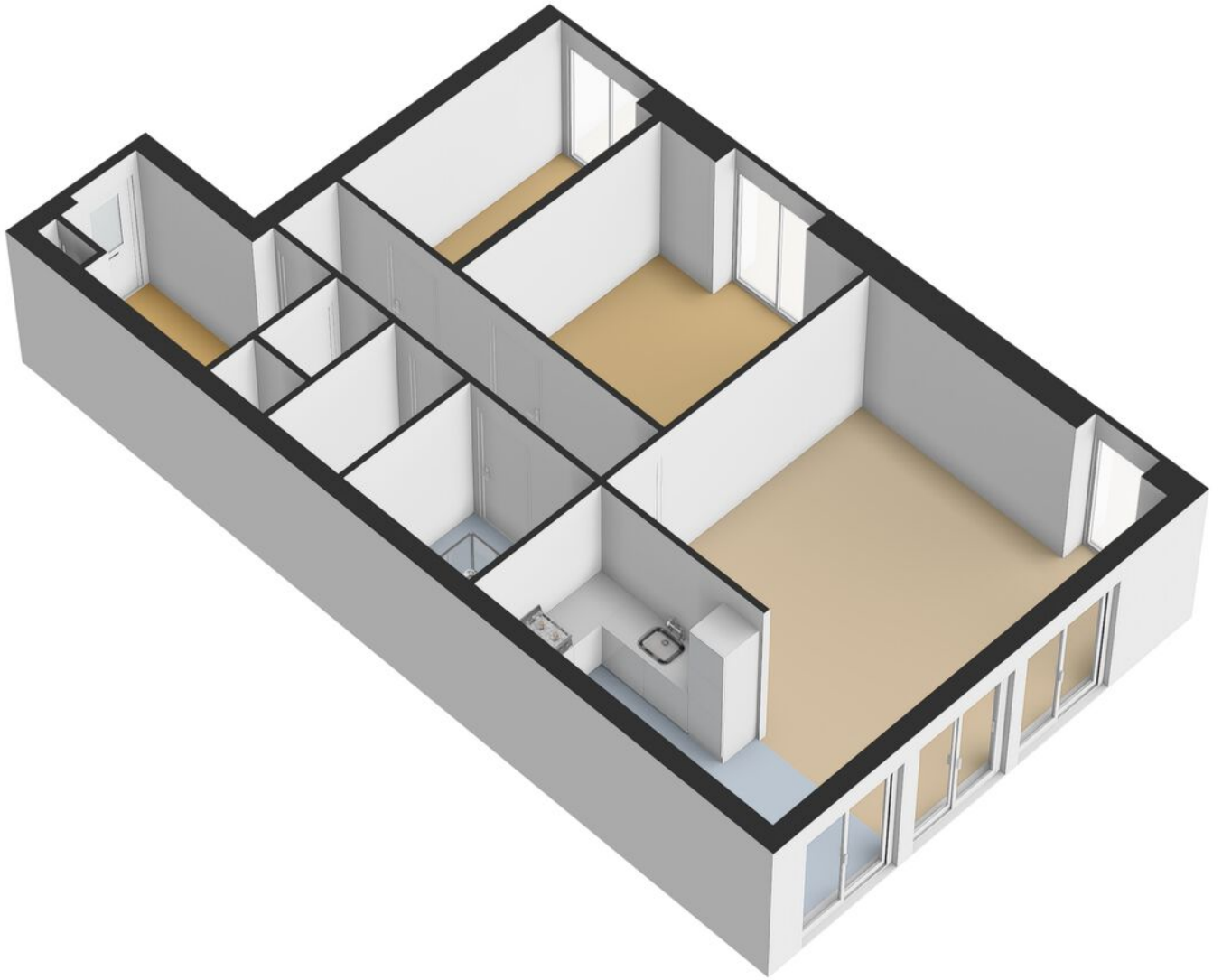











Appartement

PLATTEGROND



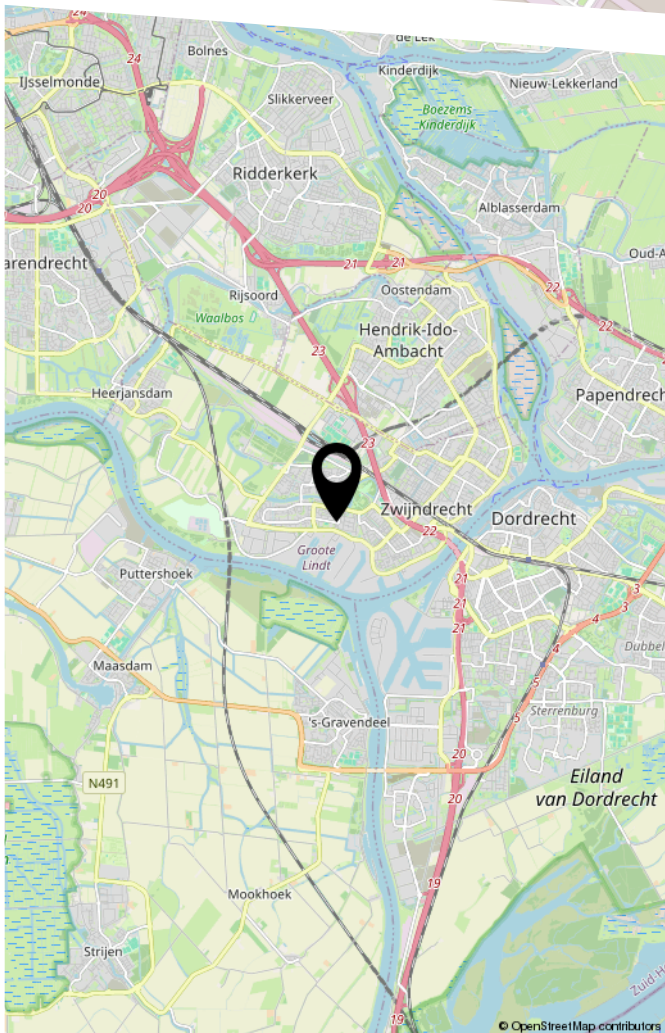
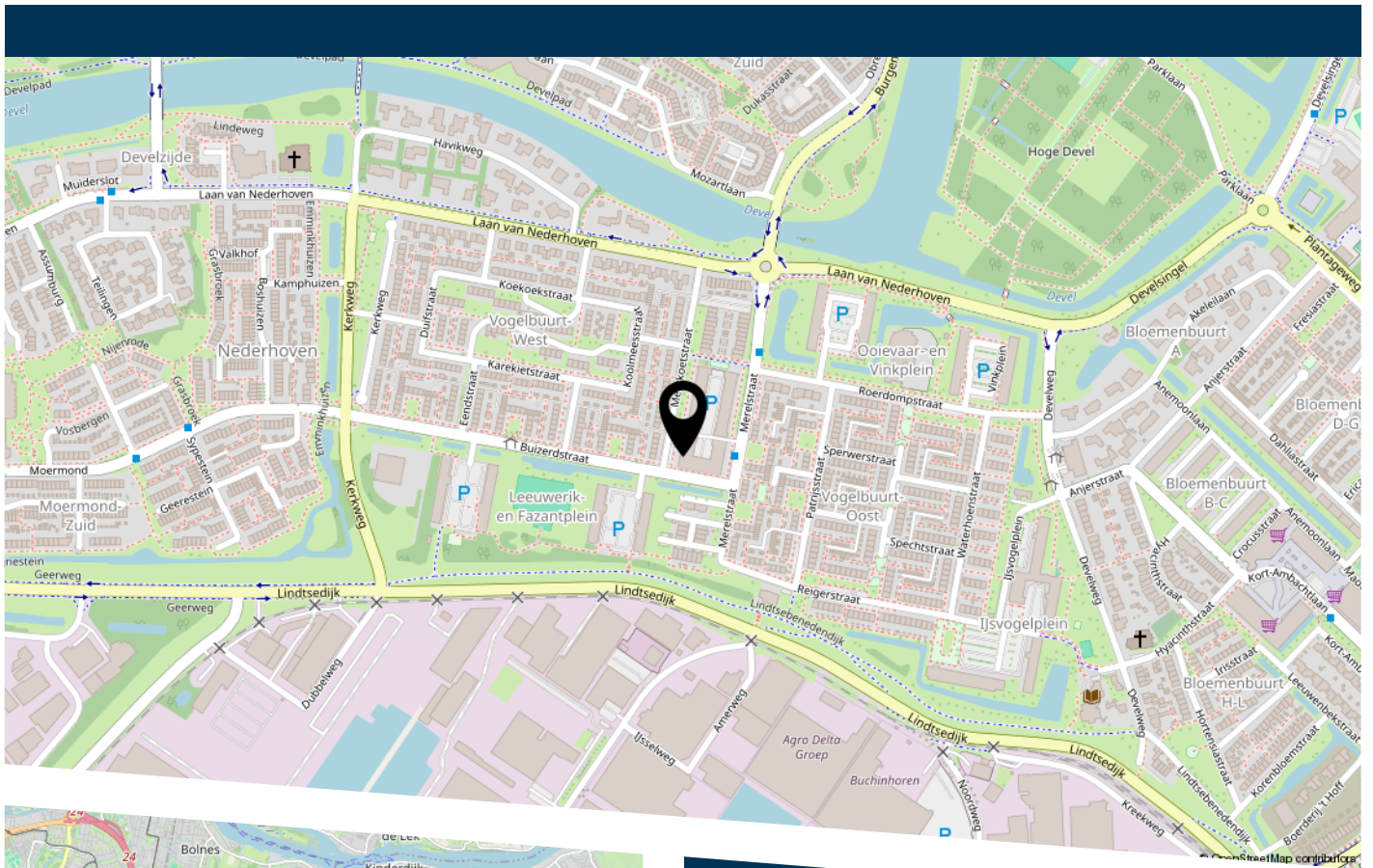
PLATTEGROND



12345	Deze kaart is noordgericht	Schaal 1: 500	kadaster
25	Perceelnummer		
	Huisnummer	Kadastrale gemeente	Zwijnrecht
	Vastgestelde kadastrale grens	Sectie	D
	Voorlopige kadastrale grens	Perceel	6187
	Administratieve kadastrale grens		

KADASTRALE KAART

LOCATIE OP DE KAART



Merelstraat 20 Zwijndrecht



HEEFT U INTERESSE
IN DEZE WONING?

NEEM DAN CONTACT MET ONS OP!

VIA BERT
Koninginneweg 1
3331 CD, Zwijndrecht

0782034036
info@viabert.nl
<https://www.viabert.nl>