



SOFFREE
MAKELAARDIJ EN TAXATIES

0180 70 12 49
info@soffreemakelaardij.nl
www.soffreemakelaardij.nl

Prinsenstraat 63
RIDDERKERK

Vraagprijs
€ 289.000 k.k.



Kenmerken



Woonoppervlakte
75 m²

Aantal kamers
4

Bouwjaar
1965

Energie label
E

Omschrijving

Op een prachtige locatie in de gewilde wijk Slikkerveer is dit 4-kamer appartement gelegen. Vanuit de woonkamer is er een fraai uitzicht over de singel aan de achterzijde. Het appartement heeft een ruime woonkamer, drie slaapkamers, badkamer en ruime keuken. Het balkon is gesitueerd op het zonnige zuidoosten.

De ligging is centraal ten opzichte van winkels, scholen en bushaltes. De uitvalswegen zijn eveneens op korte afstand.

Indeling:

Begane grond:

Afgesloten portiek. Toegang tot de bergingen en trap naar de woonverdiepingen.

3e verdieping:

Entree van het appartement. Ruime hal welke toegang geeft tot de woonkamer, twee slaapkamers, badkamer, toilet en keuken. De ruime woonkamer kenmerkt zich door veel daglichtinval middels de grote raampartij. Vanuit de woonkamer is er toegang tot het balkon aan de achterzijde en de derde slaapkamer aan de voorzijde. De keuken is aan de achterzijde gesitueerd en voorzien van een gasfornuis, afzuigkap en koelkast. De badkamer is voorzien van een wastafel en doucheruimte. Het zonnige balkon is aan de achterzijde gesitueerd en bereikbaar vanuit de keuken en de woonkamer.

Bijzonderheden:

- Eigen berging in de onderbouw
- Geheel voorzien van kunststof kozijnen met dubbel glas
- Warmwater middels geiser (eigendom)
- Verwarming middels blokverwarming, het voorschot per maand is €45,--
- De bijdrage voor de VvE is € 197,-- per maand









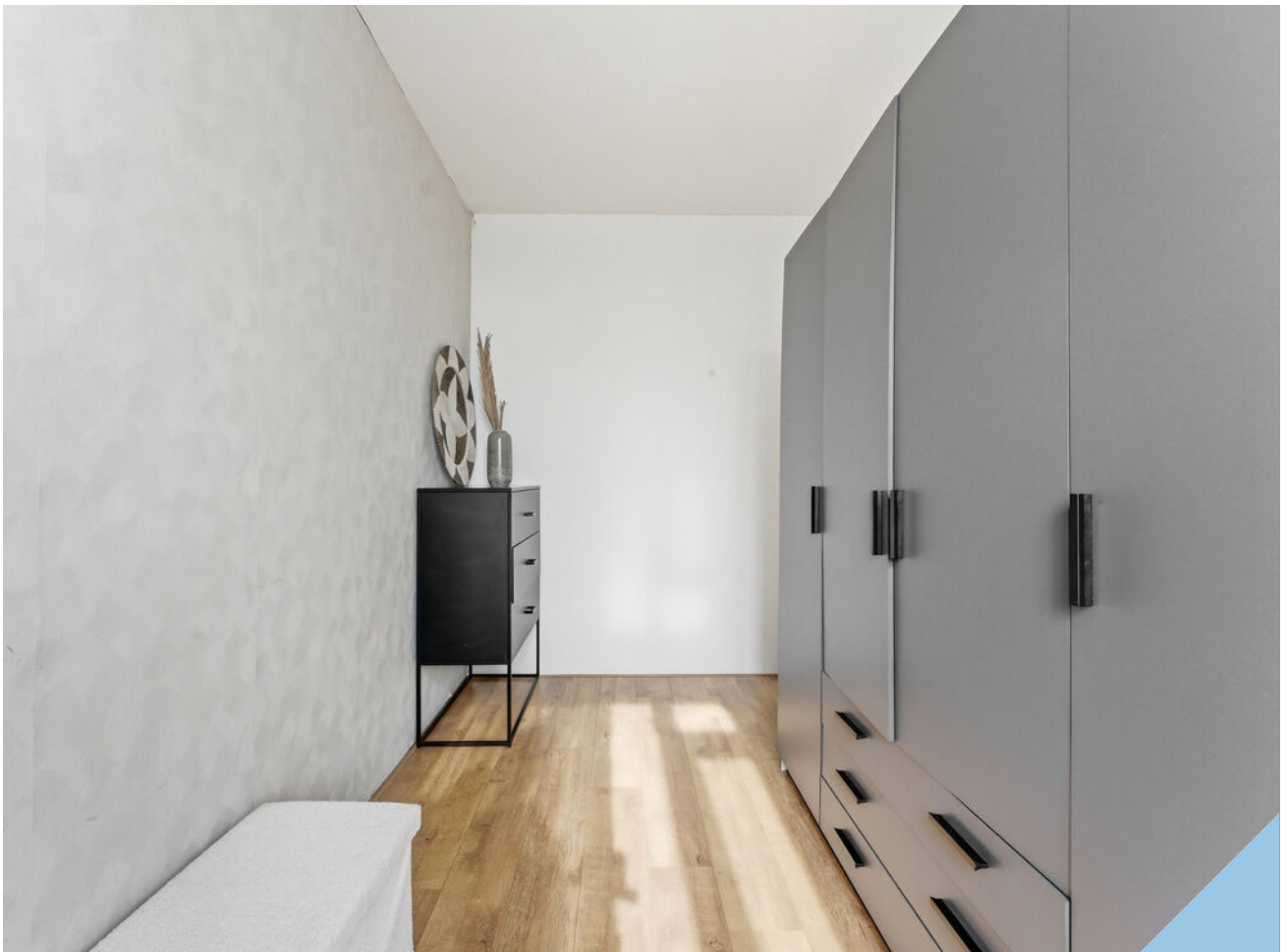














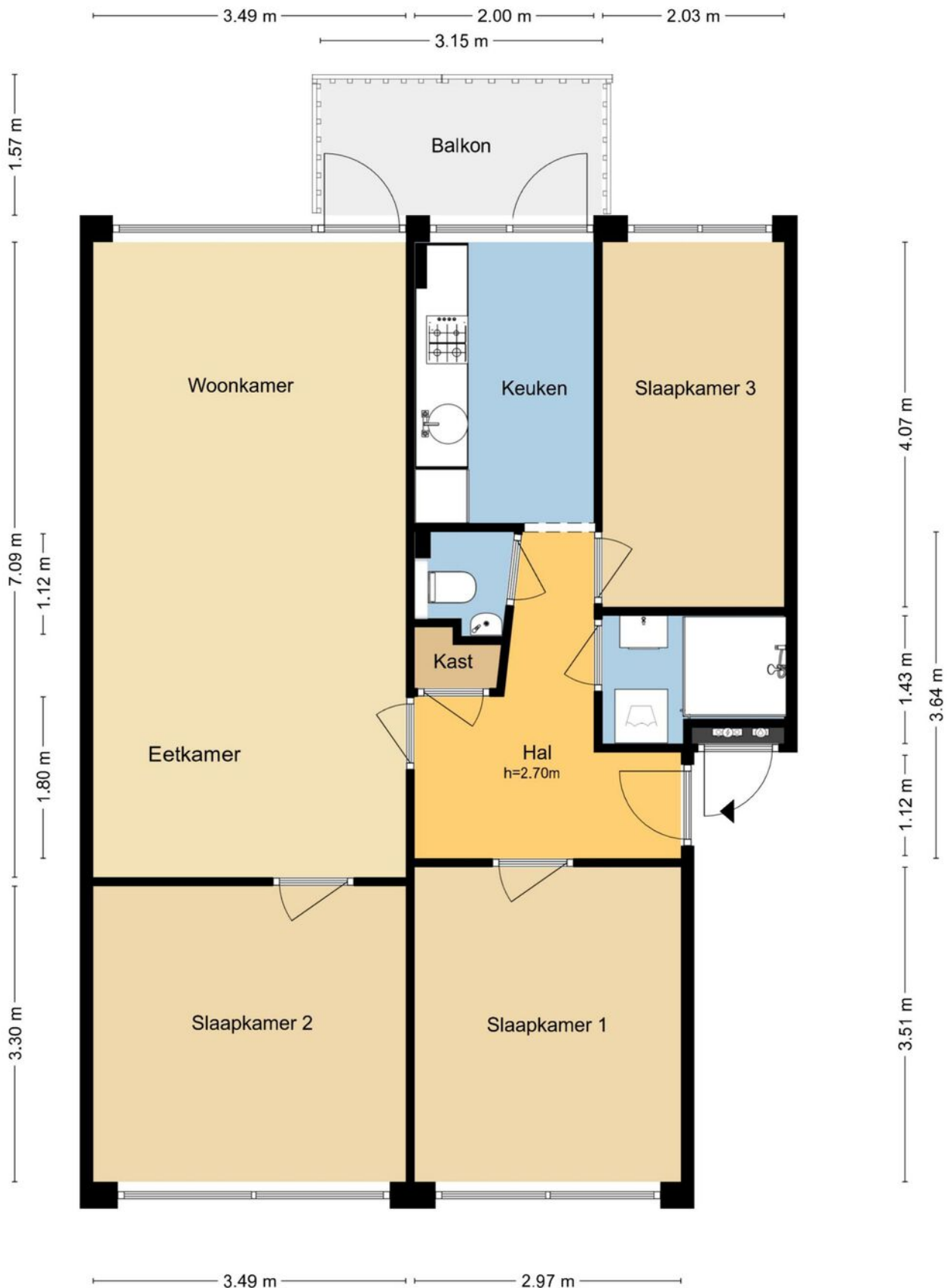






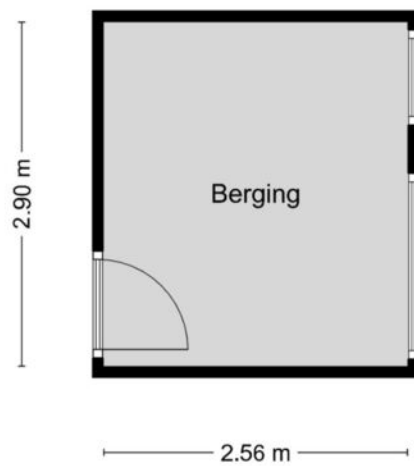


Plattegrond



MAATVOERINGEN ZIJN INDICATIEF
Aan deze tekening kunnen geen rechten worden ontleend.
© Wij-Zien.nl

Plattegrond



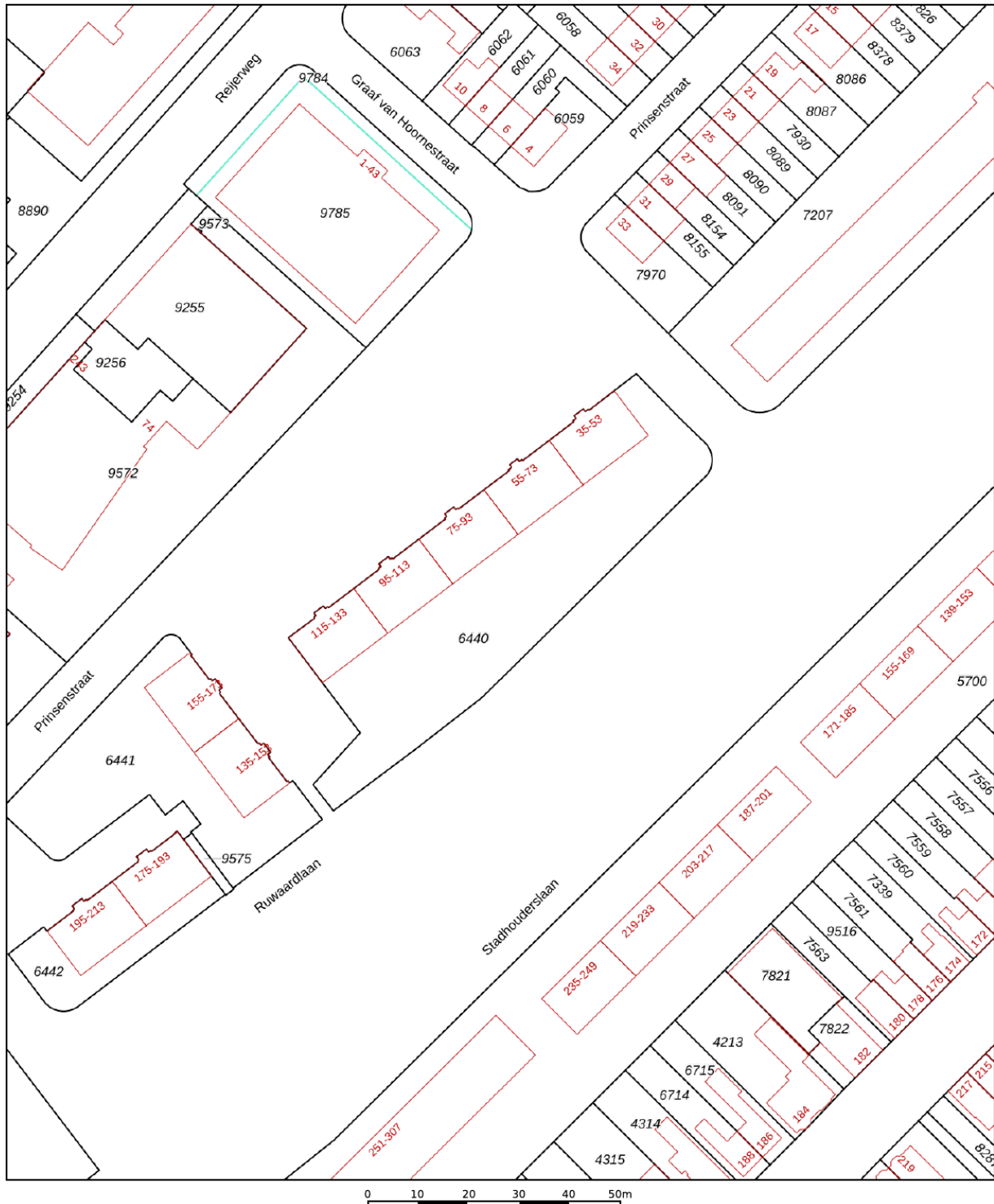
MAATVOERINGEN ZIJN INDICATIEF
Aan deze tekening kunnen geen rechten worden ontleend.
© Wij-Zien.nl



Kadastrale kaart

Kadastrale kaart


Uw referentie: Prinsenstraat 63



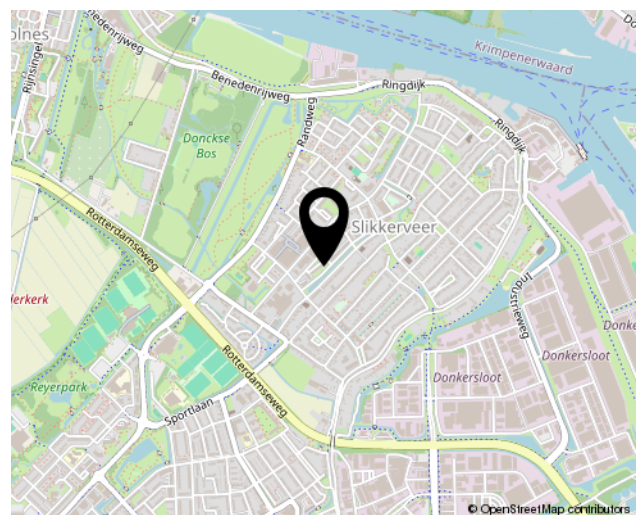
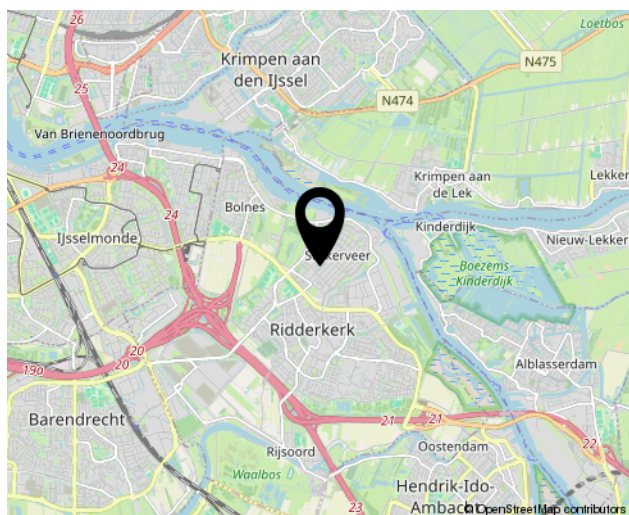
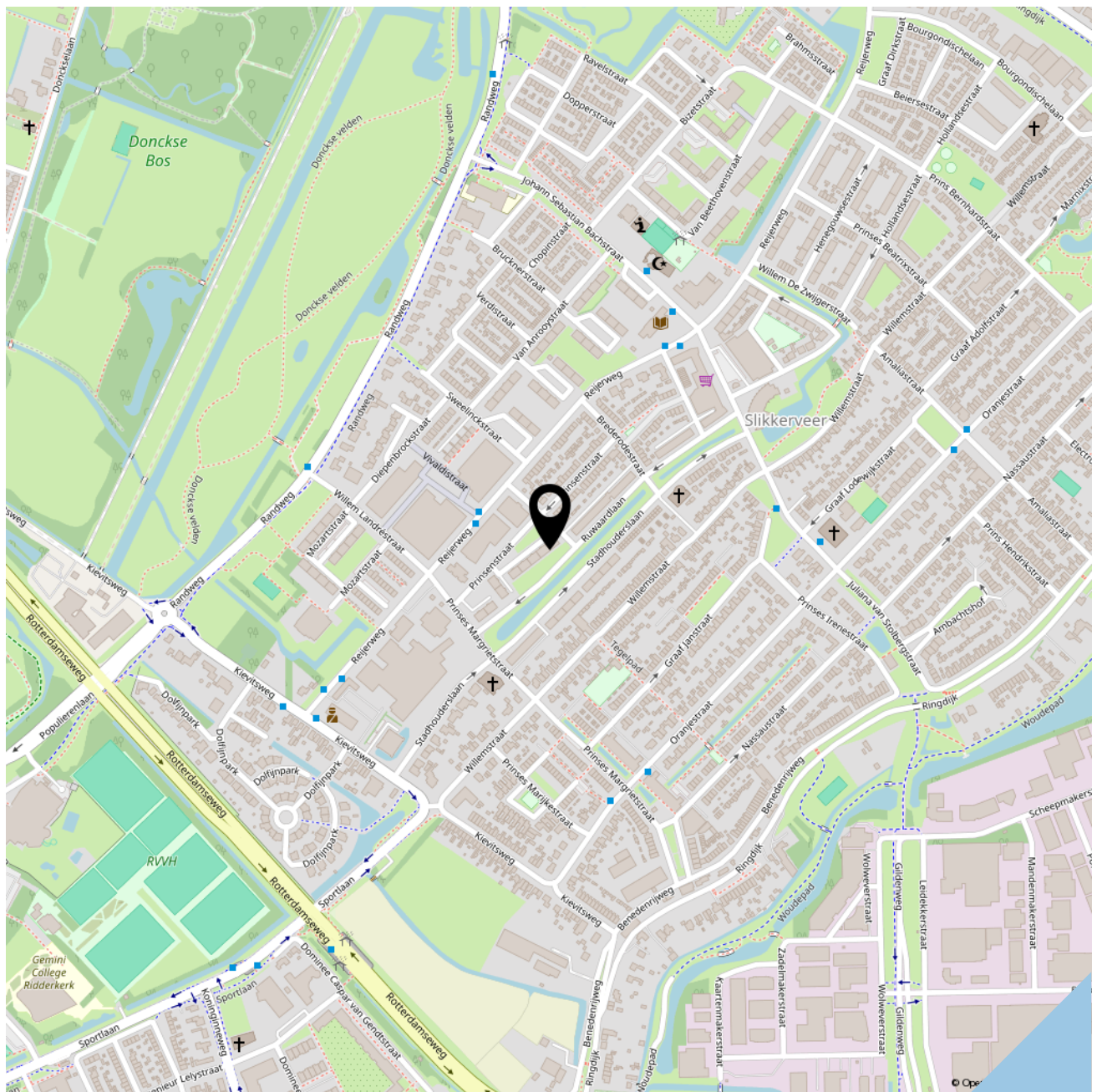
12345 Perceelnummer	Deze kaart is noordgericht	Schaal 1: 1000
25 Huisnummer	Vastgestelde kadastrale grens	Kadastrale gemeente Ridderkerk
— (black line) Voorlopige kadastrale grens	Administratieve kadastrale grens	Sectie A
— (red line) Bebouwing	Bebouwing	Perceel 6440

Voor een eensluitend uittreksel, geleverd op 2 februari 2026
De bewaarder van het kadaster en de openbare registers

Aan dit uittreksel kunnen geen betrouwbare maten worden ontleend.
De Dienst voor het kadaster en de openbare registers behoudt zich de intellectuele eigendomsrechten voor, waaronder het auteursrecht en het databankenrecht.



Locatie op de kaart





SOFFREE
MAKELAARDIJ EN TAXATIES

Geerlaan 94
2981 AW, Ridderkerk
0180 70 12 49
info@soffreemakelaardij.nl
www.soffreemakelaardij.nl

Interesse?
***Neem contact
met ons op!***