



TE HUUR

Europalaan 79A, 5531 BG BLADEL
0497 – 380103 www.roijmans.nl

- OOK IN UNITS TE HUUR
- FLEXIBELE HUURPERIODE
- BUITENRECLAME BESPREEKBAAR!



Reusel, Molenberg 77

**ROYAAL EN DEGELIJK BEDRIJFSPAND, RIJK UITGERUST MET VOORZIENINGEN,
PRACHTIG GELEGEN OP ZICHTLOCATIE AAN PROVINCIALE WEG, GOEDE
BEREIKBAAR EN GROOT BUITENTERREIN VOOR O.A. PARKEERGELEGENHEDEN!**

| | | | |
|--------------------|--------------------------|-------------------------|--------------------------|
| Kantoor voor | : ca. 170 m ² | Werkplaats M | : ca. 261 m ² |
| Kantoor midden | : ca. 96 m ² | Werkplaats K | : ca. 119 m ² |
| Hal 1 | : ca. 362 m ² | Parking voor | : ca. 305 m ² |
| Hal 2 | : ca. 259 m ² | Parking / opslag achter | : ca. 615 m ² |
| Perceeloppervlakte | : 8.355 m ² | | |
| BTW | : belaste verhuur | | |



INHOUD

Impressie

Beschrijving

Plattegrond

Situering

Kadastrale kaart

Bestemmingsplan

Informatie Roijmans Makelaardij

De kadastrale oppervlakten zijn als volgt:

| | |
|----------------------|--------------|
| 3.413 m ² | perceel 866 |
| 4.227 m ² | perceel 867 |
| 630 m ² | perceel 1153 |
| 85 m ² | perceel 1184 |
| 8.355 m ² | TOTAAL |



IMPRESSIE



Kantoren, keurig afgewerkt met veel faciliteiten



Bedrijfshallen, multifunctioneel



Rechter zijaanzicht, gelegen op zichtstand



BESCHRIJVING

Kantoor voor (170 m²):

Entree met balie – administratie – centrale gang – spreekkamer – personeelsingang met kopieerhoek, garderobekast en volledig betegelde toiletgroep (voorportaal v.v. wastafel en apart toilet v.v. mechanische afzuiging) – directiekantoor – kantine v.v. net keukenblok met RVS blad – kantoor met aparte volledig betegelde doucheruimte v.v. douchecabine en wastafel – aparte verwarmingsruimte v.v. “Agpo” Ferroli c.v. ketel 1992 en warmwaterboiler 120 liter.

Kantoor midden (96 m²):

4 kantoren, gerealiseerd in 2003.

Elektra werkplaats/magazijn (261 m²):

Kluis/technische ruimte v.v. rookmelder – archiefruimte – herentoilet – centrale gang – elektra werkplaats – elektronica werkplaats – magazijn t.b.v. printen, telefonie en gereedschappen – hoofdmagazijn.

Werkplaats klein/entree hal (119 m²):

Werkplaats met kabelmagazijn.

Bedrijfshal 1 (362 m²):

Bedrijfsruimte met inpandig kantoortje, was- en kleedruimte alsmede sanitaire ruimte v.v. wastafel, urinoir en toilet.

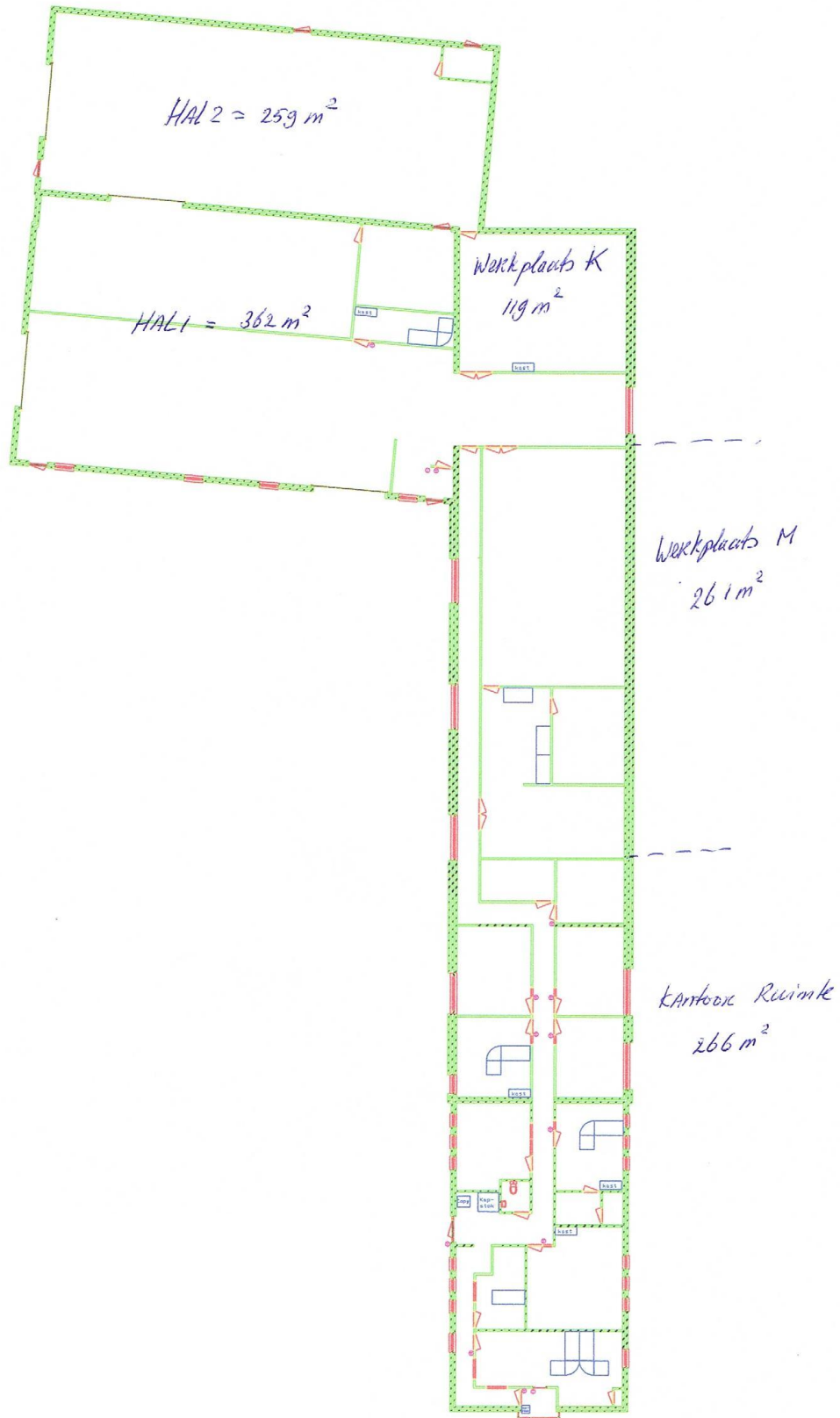
Bedrijfshal 2 (259 m²):

Bedrijfsruimte met hoofdmeterkast en poetskast, deels uitgevoerd met vlonder.

Voorzieningen:

- Eigen elektra-, gas- en wateraansluiting
- Complete meterkast
- Intercomsysteem gekoppeld aan de telefoons
- Kantoren grotendeels v.v. toegangscontrole
- Kantoren uitgerust met kabelgoten
- Iedere ruimte v.v. data + telefoon + geluid
- Alarminstallatie
- UPS
- Bedrijfsruimten uitgerust met krachtstroom
- Bedrijfshallen uitgerust met elektrische overheaddeuren
- Brandpreventiemiddelen

PLATTEGROND



SITUERING



**WIJ KUNNEN VOOR EEN PASSENDE FINANCIERING
ZORGDRAGEN!!**

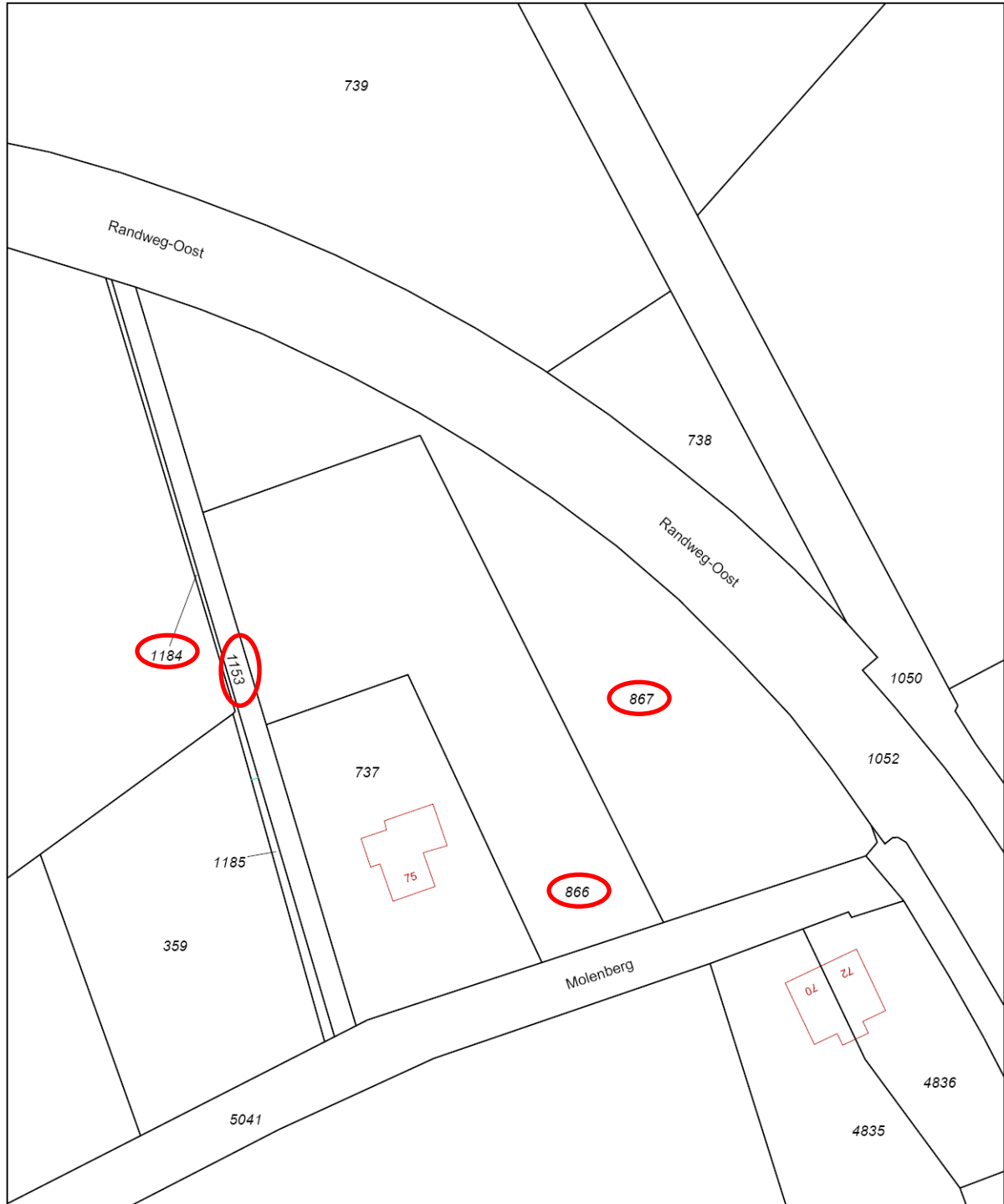
- **De gegevens, die u hierbij ontvangt, zijn met de grootst mogelijke zorgvuldigheid samengesteld; er kunnen echter geen rechten aan worden ontleend.**
- **Koper dient een waarborgsom te storten of een bankgarantie te deponeren, groot 10% van de koopsom, binnen 14 dagen na ondertekening koopakte**
- **Alle aanbiedingen zijn vrijblijvend en een bod dient altijd ter goedkeuring te worden voorgelegd aan opdrachtgever**
- **Genoemde maten zijn indicatief**
- **Een waardebeoordeling van uw woning of bedrijfspand is gratis en vrijblijvend**



KADASTRALE KAART

Uittreksel Kadastrale Kaart

Uw referentie: Roijmans Makelaardij



0 m 10 m 50 m

| | | | |
|---|--|---|--|
| 12345 Perceelnummer 25 Huisnummer | Deze kaart is noordgericht | Schaal 1:1000 | |
| — Vastgestelde kadastrale grens — Voorlopige kadastrale grens — Administratieve kadastrale grens — Bebouwing — Overige topografie | Kadastrale gemeente Sectie Perceel | REUSEL F 867 | |
| Voor een eensluitend uittreksel, Apeldoorn, 14 maart 2014 De bewaarder van het kadaster en de openbare registers | | Aan dit uittreksel kunnen geen betrouwbare maten worden ontleend. De Dienst voor het kadaster en de openbare registers behoudt zich de intellectuele eigendomsrechten voor, waaronder het auteursrecht en het databankenrecht. | |



BESTEMMINGSPLAN

Gemeente
Reusel-De Mierden

HOOGE MIERDE • HULSEL • LAGE MIERDE • REUSEL

Samen in beweging

Start » Adres: Reusel, Molenberg 77 » Kaart: bestemmingsplan Molen Akkers 2011

Luchtfoto Kaart Labels

Op deze locatie is gevonden: » sluit

Bestemmingen
• Bestemming: Bedrijf

Aanduidingen
bouwvlak: bouwvlak
bestemmingsplan: Molen Akkers 2011
Status: geheel onherroepelijk in werking
(18 oktober 2011)
<- DIT PLAN IS GELDEND ->

bestemmingsplan Molen Akkers 2011

Kies één van de opties:
• algemene gegevens
• kaart tonen
• documenten
Er zijn geen reacties mogelijk op dit plan
• toon dit adres in streetview

10 m



ONS VOLLEDIGE AANBOD VINDT U OP WWW.ROIJMANS.NL

Hier vindt U een ruim overzicht van onze huur- en koopwoningen, bedrijfspanden en ons gevarieerde aanbod in Belgische woningen!

Tevens kunt U zich hier inschrijven in ons uitgebreide zoekstelsel waarna U op de hoogte wordt gehouden over veranderingen binnen onze woningportefeuille!

Naast de aan- of verkoop van Uw woning bieden wij een tal van andere diensten aan zoals taxaties, waardebeoordelingen, aankoopkeuringen, bouwadviezen etc. etc.

Verder houden wij de ontwikkelingen op de huizenmarkt nauwlettend voor U in de gaten en berichten hierover op onze website onder de button 'nieuws'.

VOOR MEER VRIJBLIJVENDE INFORMATIE KUNT U CONTACT MET ONS OPNEMEN OF BEZOEK VANDAAG NOG ONZE WEBSITE!!

