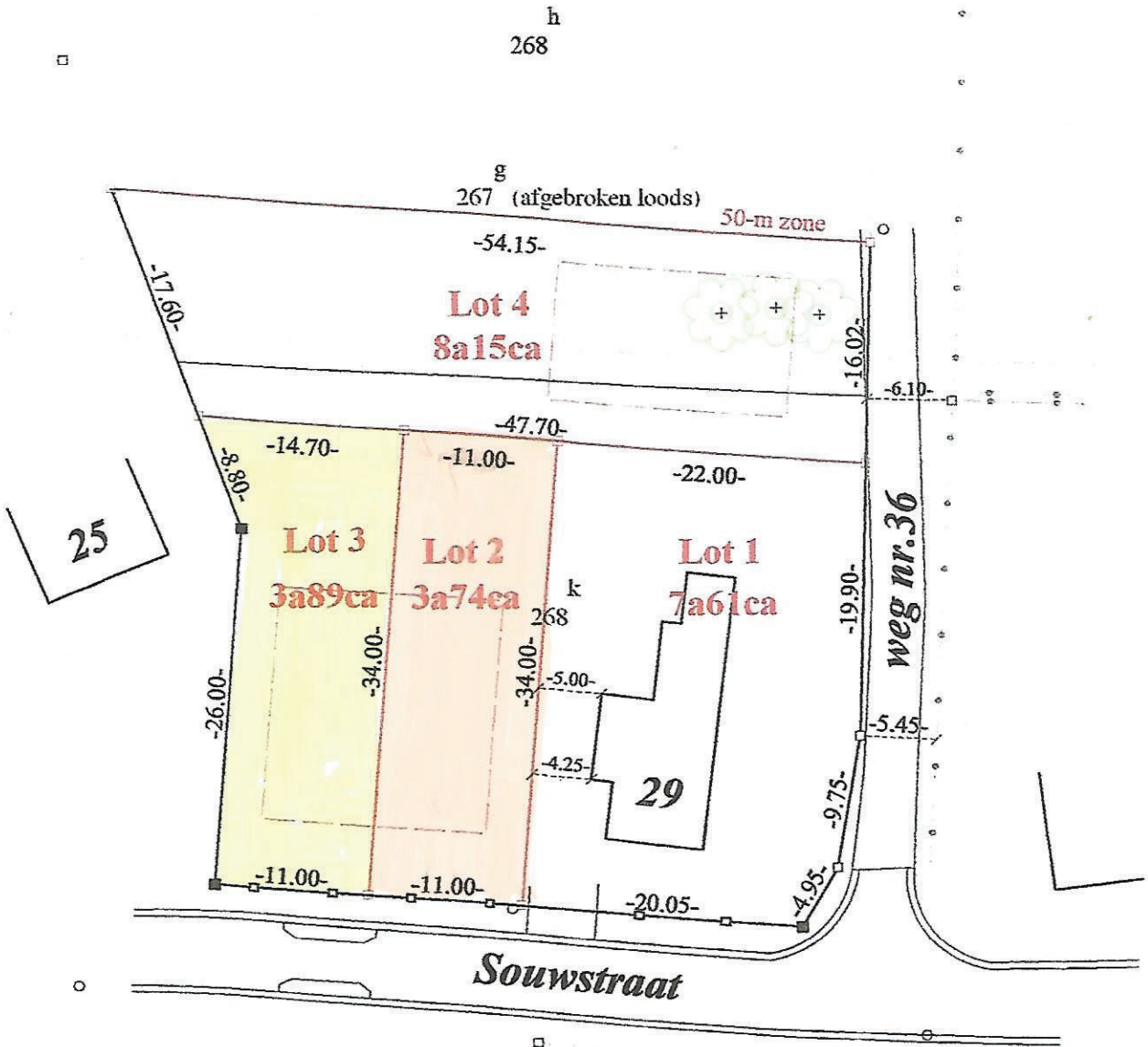
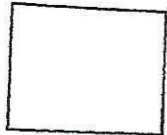


# OPMETINGSPLAN

Gemeente Houthalen-Helchteren  
 Houthalen  
 3e afdeling, sectie F  
 nrs. 268k, 268h en 267g



Aldus gemeten en getekend de 23.10.2007



*Wim Timmermans*

## Legende

- = eigendomsgrens
- BPS = Bestaande paalsteen
- NPS = Nieuwe paalsteen

landmeter-expert, beëdigd door de Rechtbank van Eerste Aanleg van Hasselt  
 mijnmeter  
 LAN 040945, ingeschreven op 9/12/2004  
 op het tableau beheerd door de Federale Raad van landmeters-experten  
 Loerstraat 3, 3530 Houthalen-Helchteren

schaal 1/500

tel: 011/525045 gsm: 0498/264560