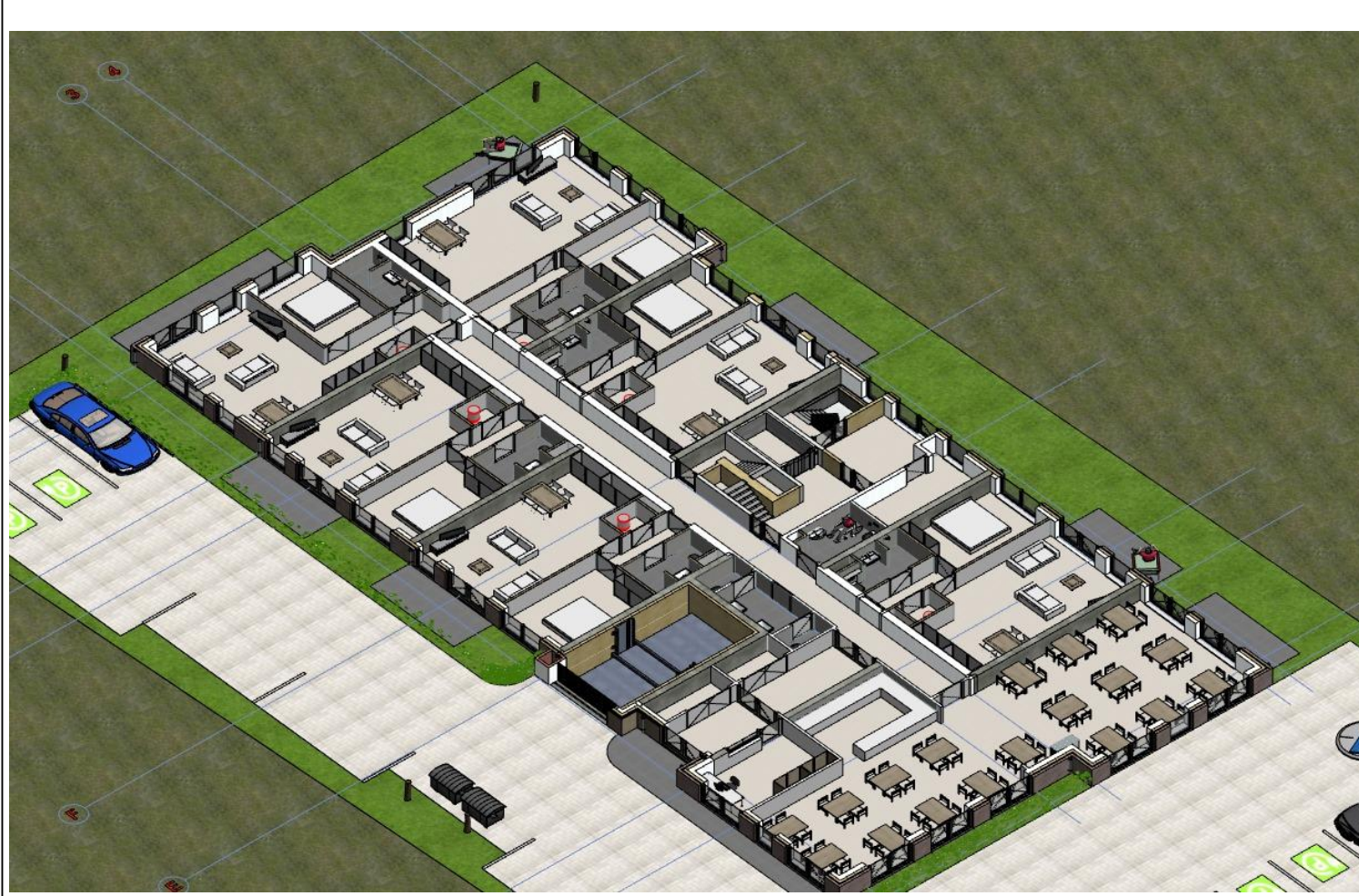






Toelichting parkeren:  
 gerealiseerde parkeerplaatsen (p.p) 37  
 per logieskamer ten minste 1 p.p. realiseren= 28 p.p.  
 per restaurant conform CROW pub. 381 centrum  
 9 p.p. per 100m² bruto vloer oppervlak  
 ruimtes 0.06 + 0.07 en 0.08 = 100.77m²  
 er zijn hiervoor 9 plaatsen gerealiseerd.

Electrische oplaadpunten 1 per 5 plaatsen er zijn totaal  
 38 p.p. 5= 7.6 p.p. er zijn nu 8 plaatsen gerealiseerd  
 met oplaad mogelijkheid.



3D Impressie Begane grond

## Renvooi

**Oppervlakten en inhoud voor bouwvraag volgens de NEN 2388** (e.e.a. conform rapportage BBAE rap.22002.184-A Datum 09-08-2022)

bebouwd oppervlak incl. balkons	663m²	keukenvloer	Rc ± 3.7 m³.KW
bruto vloeroppervlak	2454m²	begane grondvloer	Rc ± 4.7 m³.KW
gebruiksoppervlak (totaal) incl. 545m² keider	2388m²	plafond overige overstekken en plafond auto lift	Rc ± 6.3 m³.KW
verblifgebied	1131m²	gevel	Rc ± 4.7 m³.KW
		gevel spouwmuur	Rc ± 4.7 m³.KW
		plafond en hellenddak	Rc ± 6.3 m³.KW
		kozijnen	U ≤ 1.40 m³.KW

### Wanden:

onder CON	BWK	boven CON	
----	----	----	Kalkzandsteen d=120mm
----	----	----	Kalkzandsteen d=150mm
----	----	----	Kalkzandsteen d=214mm
----	----	----	Kalkzandsteen d=300mm
----	----	----	prefab betonwand d= 200mm
----	----	----	prefab betonwand d= 250mm
----	----	----	geïsoleerde voorzetwand
----	----	----	metselewerk d=100mm
----	----	----	Rockpanel
----	----	----	lichte scheidingwand d= conform leverancier
----	----	----	n.b. bekleding d= conform leverancier
----	----	----	spouwmuur isolatie p= 110mm
----	----	----	wandtegels
----	----	----	balkvasten tot 13m+p hoog 1m hoger als 13m+p 1.2m

### Vloeren / plafonds:

----	geïsoleerde kanaalplaatvloer d= conform plattegrond
----	kanaalplaatvloer d= conform plattegrond
----	breedplaatvloer d= conform plattegrond
----	prefab gaffer- balkoplaaf d= minimaal 250mm
----	z.c. dekplaat d=70mm
----	balkortings d=50mm
----	vloerplaat
----	bedstee op zand tgv stallingen/gerage
----	afschotisolatie d= min 120mm
----	geïsoleerd plafond
----	houten balklaag met beplating

NO= noodoverstort drempelhoogte 35mm BxH conconorm plattegrond  
 HWA= hemel waterafvoer conform installateur  
 Trappen en vloerafschietingen voorzien van balustrades en/of leuning in n.b. staalprotefieling

### Verwarming, koeling en luchtbehandeling:

alle eenheden voorzien van lucht/water warmtepomp. (e.e.a. conform rapportage BBAE rap.22002.184-A Datum 09-08-2022. Waarna de installateur installatie tekeningen zal overleggen)

WTW boiler

### Overige regelgeving:

Electroloos- en noodvoorziening en verlichting conform NEN 1010 en NEN 1041  
 Aansluiting gasleidingen conform eigen VEGN alameda NEN 1078 en NEN 2087  
 Alle ruimten zijn verwarmd conform NEN 5128/2916  
 Alleen afvalwater, fexalwater en hemelwater conform NEN 3215 (e.e.a. conform leverancier / installateur)  
 Ventilatie en luchtbehandeling conform NEN 1087 (capaciteit ventilatoren volgens opgegeven bijlagen)  
 Gebruiksoppervlakte berekend conform NEN 2580 (zie ook bijlagen)  
 Alle gevelelementen weersdichtheid I, vgs NEN 5087/5095  
 Alle sanitaire ruimtes waterkerend afgewerkt volgens NEN 2778  
 Vrije doorgang kozijnen vgs bouwbesluit (breedte >850 mm hoogte >2300 mm)  
 Hoogte dorpels tgv kozijnen <30mm  
 Alle vlucht trappen optrede maximaal 180mm aanrede minimaal 220mm  
 De uitwendige scheidingconstructie heeft geen openingen die groter zijn dan 10mm invm bescherming tegen ratten en muizen

**Brand:** (e.e.a. conform rapportage GBB B.V. rap.22 106 LG Datum 14-03-2022. Waarna de installateur installatie tekeningen zal overleggen)  
 Stielte bij brand  
 Voor de (hoofd) draagconstructie wordt gerekend met een tijdsduur van brandveerbaarheid tegen bezijken van 90 minuten.  
 Bepijking van uitbreiding van brand  
 Tussen brandcompartimenten 60minuten WBDBO.  
 - - - - - 30 min WBDBO/brandverend + Ra WRD/rookverend zelfuitsluitend  
 - - - - - 60 min WBDBO/brandverend + R200 WRD/rookverend 30 min zelfsluitend  
 - - - - - 60 min WBDBO/brandverend + Ra WRD/rookverend 30 min zelfsluitend  
 - - - - - Ra WRD/rookverend 60 min zelfsluitend

Vloeren 60 minuten WBDBO/brandverend = R200 WRD/rookverend  
 Alle beweegbare constructieonderdelen in inwendige brandscheidingen zelfsluitend uit te voeren  
 Bepijking van het ontstaan van een brandgevaarlijke situatie  
 Er moet voldaan worden aan rookverendheidsklasse RA en R200 conform NEN 6075  
 De constructieonderdelen moeten ter beperking van branduitbreiding en rookontwikkeling, voldoen aan de brandklasse volgens tabel 2.66 en rookklasse s2, beide bepaald volgens de NEN-EN 13501-1.  
 De vloeren, muren (ook buiten trappen) en nabij stookruimtes moeten ter beperking van branduitbreiding en rookontwikkeling, voldoen aan de brandklasse volgens tabel 2.66 en rookklasse A1L, beide bepaald volgens de NEN-EN 13501-1.  
 De schachten, kolens en kanalen groter dan 0.032m² moeten ter beperking van branduitbreiding en rookontwikkeling, voldoen aan de brandklasse volgens tabel 2.66 en rookklasse A2L, beide bepaald volgens de NEN-EN 13501-1.

Brandmeldinstallatie:  
 met ontruimingstrategie NEN 2575 met volledige bewaking volgens NEN2535 brandlanspaspel 30m  
 met deomringing volgens NEN2554-1 met certificaat

vluchtrouteaanduiding met zichtbaarheidsindex d. NEN 3011, NEN-EN 1838 draagbaar blusmiddel EVBR/extra beveiligde vluchtroute

parket bediening noodverlichting e.e.a. conform NEN1838 en/of leverancier / installateur



3d impressie totaal RV



3d impressie totaal LA

**Goes Engineers BV**

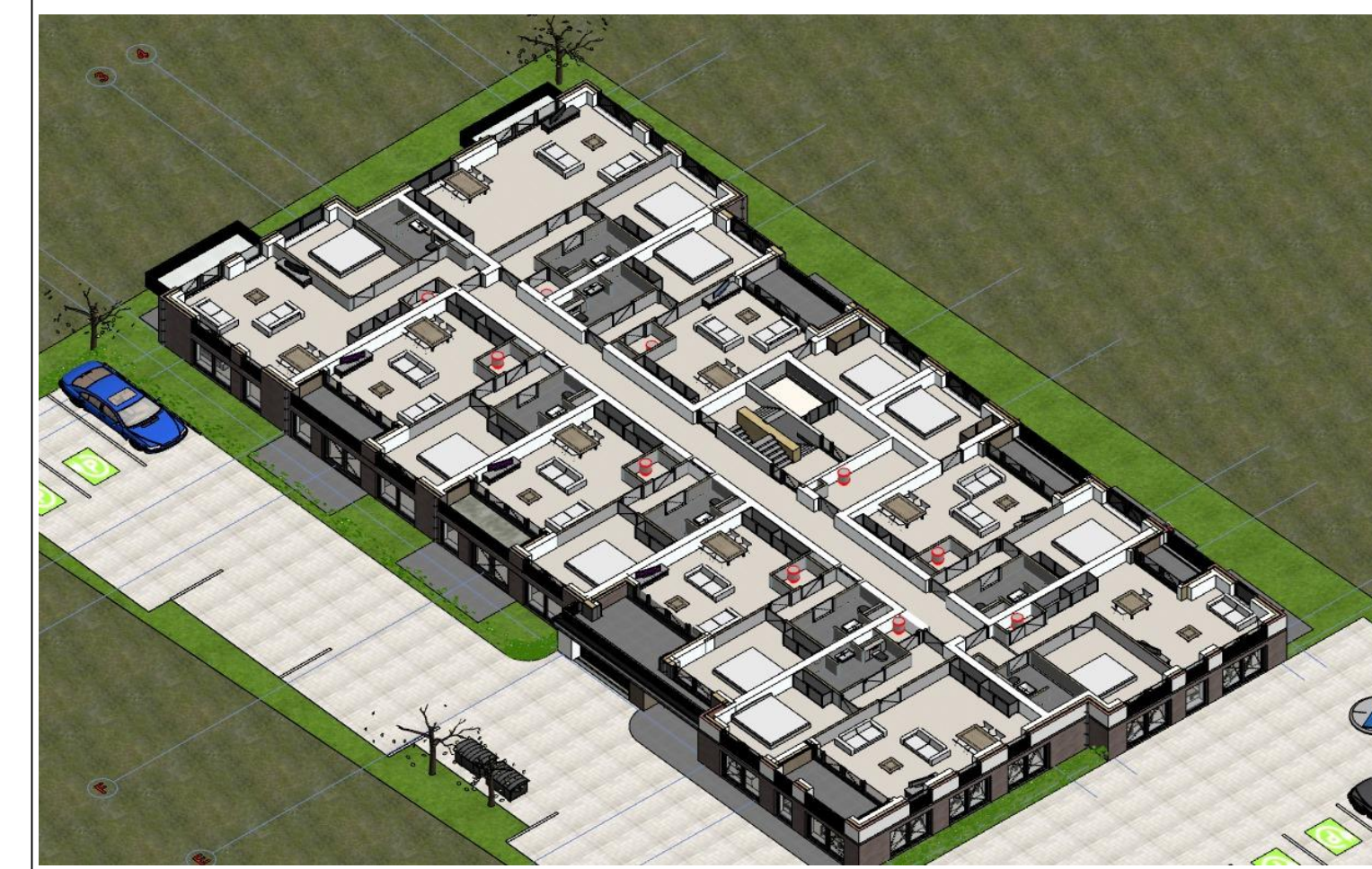
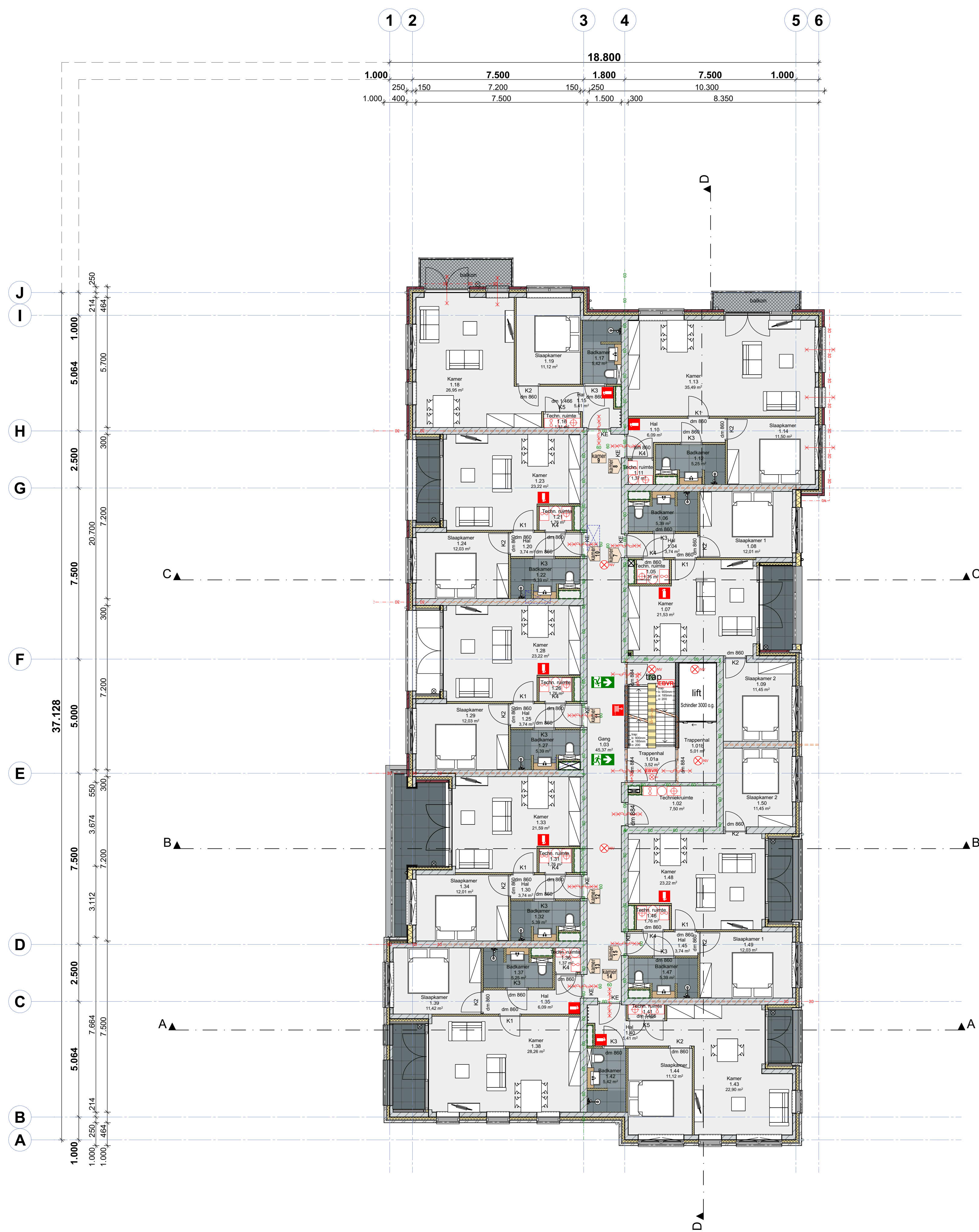
Ingenieursbureau voor bouwkundige en civiele werken

Houtkade 7 4463 AC Goes  
 info@goes-engineers.com  
 www.goes-engineers.com  
 tel: +31(0) 113 - 85 41 56

omschrijving	Hotel suites Langendam 30 Zoutelande
opdrachtgever	Habeko Prinses Amaliahof 18, 8071 RL Nunspeet
projectnummer	2021-035
formaat/schaal	841x841   1:100
fase	Definitief Ontwerp Bouwkundig
datum	02-12-2022
revisie 1	
revisie 2	
revisie 3	20-04-2022
revisie 4	
revisie 5	
revisie 6	

onderdeel:  
**begane grond en terrein inrichting**

**DOB 001**



3D Impressie 1e Verdieping

## Renvooi

Opervlakten en inhoud voor bouwaanvraag volgens de NEN 2380		Warmteweerstand	
bekobd oppervlak incl balkons	663m <sup>2</sup>	keldervloer	Rc ≥ 3.7 m <sup>2</sup> /KW
bruto vloeroppervlak	2454m <sup>2</sup>	begane grondvloer	Rc ≥ 4.7 m <sup>2</sup> /KW
gebruiksoppervlak (totaal) incl 545m <sup>2</sup> kelder	2388m <sup>2</sup>	plafond overige overstekken en plafond auto lift	Rc ≥ 6.3 m <sup>2</sup> /KW
verbijfgebied	1131m <sup>2</sup>	gevel	Rc ≥ 4.7 m <sup>2</sup> /KW
		gevel spouwmuur	Rc ≥ 4.7 m <sup>2</sup> /KW
		plafond en hellenddak	Rc ≥ 6.3 m <sup>2</sup> /KW
		kozijnen	U ≤ 1.40 m <sup>2</sup> /KW

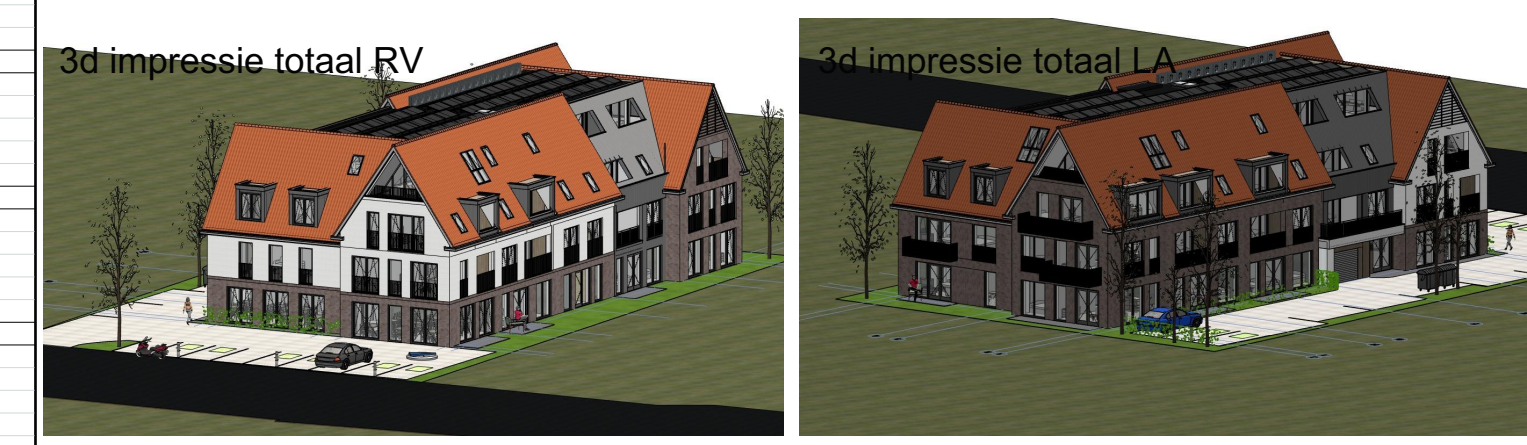
Wanden:	
onder CON	BWK
boven CON	Kalkzandsteen d=120mm
	Kalkzandsteen d=150mm
	Kalkzandsteen d=214mm
	Kalkzandsteen d=300mm
	prefab betonwand d= 200mm
	prefab betonwand d= 250mm
	geïsoleerde voorzetwand
	metaalwerk d=100mm
	metaalwerk d=100mm
	Rockpanel
	lichte scheidingwand d= conform leverancier
	n.b. bekleding d= conform leverancier
	spouwmuur isolatie pr 110mm
	wandtegels
	balkvallen tot 13m+P hoog 1m hoger als 13m+P 1.2m

Vloeren / plafonds:	
	geïsoleerde kanaalplaatvloer d= conform plattegrond
	kanaalplaatvloer d= conform plattegrond
	breedplaatvloer d= conform plattegrond
	prefab galerij- balkoplaar d= minimaal 250mm
	z.c. dekplaat d=70mm
	balkortegels d=50mm
	vloertegels
	bedstee op zand tpe stallingssprange
	afschotisolatie d= min 120mm
	geïsoleerd plafond
	houten balklaag met beplating
	NO= noodoverstort drempelhoogte 35mm BxH conconorm plattegrond
	HWA= hemel waterafvoer conform installateur
	Trappen en vloerafschiedingen voorzien van balustrades en of leuning in n.b. staalprofielering

Verwarming, koeling en luchtbehandeling:	
☐	alle eenheden voorzien van lucht/water warmtepomp.
☐	WTW
○	boiler

**Overige regelgeving:**  
Electrofitis- en noodvoorzieningen en verlichting conform NEN 1010 en NEN 1041  
Aansluiting gasleidingen conform eigen VEGN alamede NEN 1078 en NEN 2087  
Alle ruimten zijn verwarmd conform NEN 5128/2916  
Afvac afvalwater, fecalieten en hemelwater conform NEN 3215 (e.o.a. conform leverancier / installateur)  
Ventilatie en luchtbehandeling conform NEN 1087 (capaciteit ventilatoren volgens opgave bijlagen)  
Gebruiksoppervlakte berekend conform NEN 2580 (zie ook bijlagen)  
Alle gevelelementen weersdankklasse I, vgs NEN 5087/5095  
Alle sanitaire ruimtes waterkerend afgewerkt volgens NEN 2778  
Vrije doorgang kozijnen vgs bouwbesluit (breedte >850 mm hoogte >2300 mm)  
Hoogte dorpels tpe kozijnen <20mm  
doorvalveilig glas conform NEN 3569-2011  
Alle vlucht trappen optrede maximaal 210 mm aanrede minimaal 165 mm  
Alle nood trappen optrede maximaal 180mm aanrede minimaal 220mm  
De uitwendige scheidingconstructie heeft geen openingen die groter zijn dan 10mm ivm bescherming tegen ratten en muizen

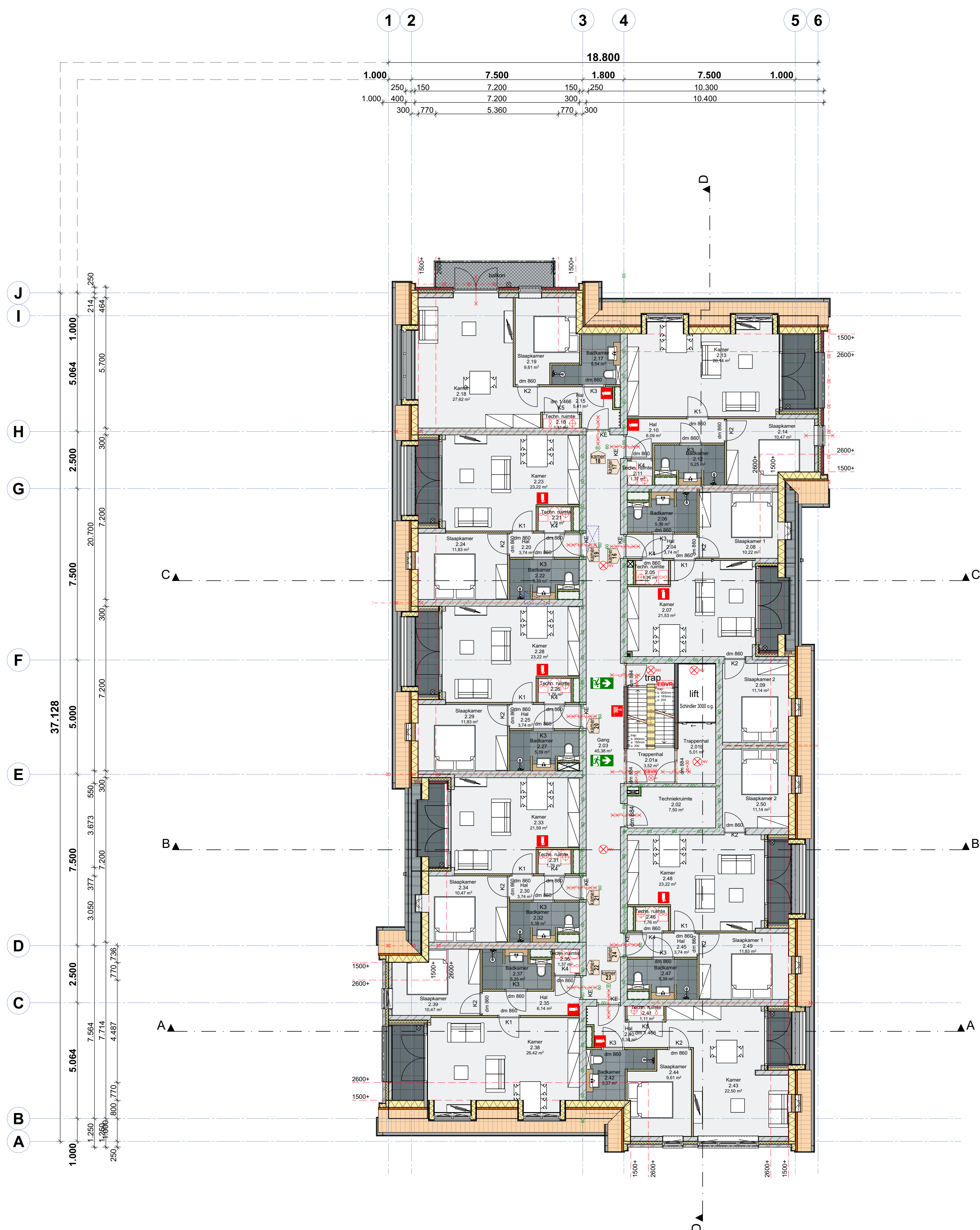
**Brand:**  
Steltie bij brand  
Voor de (hoofd) draagconstructie wordt gerekend met een tijdsduur van brandweerstand tegen bezwijken van 90 minuten.  
Beperking van uitbreiding van brand  
Tussen brandcompartmenten 60minuten WRD/rookwerend  
30 min WRD/rookwerend + Ra WRD/rookwerend  
60 min WRD/rookwerend + R200 WRD/rookwerend + Ra WRD/rookwerend  
30 min zelfsluitend  
20 min zelfsluitend  
60 min zelfsluitend  
Vloeren 60 minuten WRD/rookwerend = R200 WRD/rookwerend  
Alle beweegbare constructieonderdelen in inwendige brandscheidingen zelfsluitend uit te voeren  
Beperking van het ontstaan van een brandgevaarlijke situatie  
Er moet voldaan worden aan rookwerendheidsklasse RA en R200 conform NEN 6075  
De constructieonderdelen moeten ter beperking van branduitbreiding en rookontwikkeling, voldoen aan de brandklasse volgens tabel 2.66 en rookklasse s2, beide bepaald volgens de NEN-EN 13501-1.  
De vloeren (voe) (ook buiten trappen) en nabij stookruimtes moeten ter beperking van branduitbreiding en rookontwikkeling, voldoen aan de brandklasse volgens tabel 2.66 en rookklasse A1L, beide bepaald volgens de NEN-EN 13501-1.  
De schachten, kolers en kanalen groter dan 0.03m<sup>2</sup> moeten ter beperking van branduitbreiding en rookontwikkeling, voldoen aan de brandklasse volgens tabel 2.66 en rookklasse A2L, beide bepaald volgens de NEN-EN 13501-1.  
Brandmeldinstallatie:  
- met volledige bewaking volgens NEN 5335  
- met deorbewaking volgens NEN 5354  
- met certificaat volgens NEN 5354-1  
Brandlanghospel 30m<sup>2</sup>  
Vluchtrouteaanduiding met zichtbaarheidsclassificatie NEN 3011, NEN-EN 1838  
- draagbaar blusmiddel  
- rookverdwijner e.o.a. conform NEN 1838 en of leverancier / installateur



**Goes Engineers BV**  
Ingenieursbureau voor bouwkundige en civiele werken  
Houtkade 7  
4463 AC Goes  
tel: +31(0) 113 - 85 41 56  
info@goes-engineers.com  
www.goes-engineers.com

omschrijving: Hotel suites Langendam 30 Zoutelande  
opdrachtgever: Habeko Prinses Amaliahof 18, 8071 RL Nunspeet  
projectnummer: 2021-035  
formaat/schaal: 841x841 | 1:100  
fase: Definitief Ontwerp Bouwkundig  
datum: 02-12-2022  
revisie 1:  
revisie 2:  
revisie 3: 20-04-2022  
revisie 4:  
revisie 5:  
revisie 6:  
tek. nummer: **DOB 101**

onderdeel:  
1e Verdieping



3D Impressie 2e Verdieping

## Renvooi

**Oppervlakten en inhoud voor bouwvraag volgens de NEN 2388** (e.e.a. conform rapportage BBAE rap.22002.184-A Datum 09-08-2022)

bebouwd oppervlak incl balkons	663m <sup>2</sup>	keldervloer	Rc z 3.7 m <sup>3</sup> /KW
bruto vloeroppervlak	2454m <sup>2</sup>	begane grondvloer	Rc z 4.7 m <sup>3</sup> /KW
gebruiksoppervlakte (totaal) incl 545m <sup>2</sup> kelder	2388m <sup>2</sup>	plafond overige overstekken en plafond auto lift	Rc z 6.3 m <sup>3</sup> /KW
verbijsgebied	1131m <sup>2</sup>	gevel	Rc z 4.7 m <sup>3</sup> /KW
		gevel spouwmuur	Rc z 4.7 m <sup>3</sup> /KW
		plafond en hellenddak	Rc z 6.3 m <sup>3</sup> /KW
		kozijnen	U ≤ 1.40 m <sup>2</sup> /KW

**Wanden:**

onder CON	BWK	boven CON	
-----	-----	-----	Kalkzandsteen d=120mm
-----	-----	-----	Kalkzandsteen d=150mm
-----	-----	-----	Kalkzandsteen d=214mm
-----	-----	-----	Kalkzandsteen d=300mm
-----	-----	-----	prefab betonwand d= 200mm
-----	-----	-----	prefab betonwand d= 250mm
-----	-----	-----	geïsoleerde voorzetwand
-----	-----	-----	metselewerk d=100mm
-----	-----	-----	metselewerk d=100mm
-----	-----	-----	Rockpanel
-----	-----	-----	lichte scheidingwand d= conform leverancier
-----	-----	-----	n.b. bekleding d= conform leverancier
-----	-----	-----	spouwmuur isolatie p= 110mm
-----	-----	-----	wandtegels
-----	-----	-----	balksteden tot 13m+P hoog 1m hoger als 13m+P 1.2m

**Vloeren / plafonds:**

-----	geïsoleerde kanaalplaatvloer d= conform plattegrond
-----	kanaalplaatvloer d= conform plattegrond
-----	breedplaatvloer d= conform plattegrond
-----	prefab galerij- balkoplaats d= minimaal 250mm
-----	z.c. dekplaat d=70mm
-----	balkortegels d=50mm
-----	vloertegels
-----	bekleding op zand tpe stallingssprange
-----	afschotisolatie d= min 120mm
-----	geïsoleerd plafond
-----	houten balklaag met beplating

NO= noodoverstort drempelhoogte 35mm BxH conconorm plattegrond  
HWA= hemel waterafvoer conform installateur  
Trappen en vloerafschiedingen voorzien van balustrades en of leuning in n.b. staalprotektieering

**Verwarming, koeling en luchtbehandeling:**

☐ alle eenheden voorzien van lucht/water warmtepomp. (e.e.a. conform rapportage BBAE rap.22002.184-A Datum 09-08-2022. Waarna de installateur installatie tekeningen zal overleggen)

☐ WTW ☐ boiler

**Overige regelgeving:**

Electrofitis- en noodvoorziening en verlichting conform NEN 1010 en NEN 1041  
Aansluiting gasleidingen conform eigen VEGN alameda NEN 1078 en NEN 2087  
Alle ruimten zijn verwarmd conform NEN 5128/2916  
Alcove afvalwater, fozaxillen en hemelwater conform NEN 3215 (e.e.a. conform leverancier / installateur)  
Ventilatie en luchtbehandeling conform NEN 1087 (capaciteit ventilatoren volgens opbouw bijlagen)  
Gebruiksoppervlakte berekend conform NEN 2580 (zie ook bijlagen)  
Alle gevelelementen weersdichtklasse II, vgs NEN 5087/5095  
Alle sanitaire ruimtes waterkerend afgewerkt volgens NEN 2778  
Vrije doorgang kozijnen vgs bouwbesluit (breedte >850 mm hoogte >2300 mm)  
Hoogte dorpels tpe kozijnen <30mm  
doorvalveilig glas conform NEN 3569-2011  
Alle vlucht trappen optrede maximaal 210 mm aanrede minimaal 165 mm  
Alle nood trappen optrede maximaal 180mm aanrede minimaal 220mm  
De uitwendige scheidingconstructie heeft geen openingen die groter zijn dan 10mm ivm bescherming tegen ratten en muizen

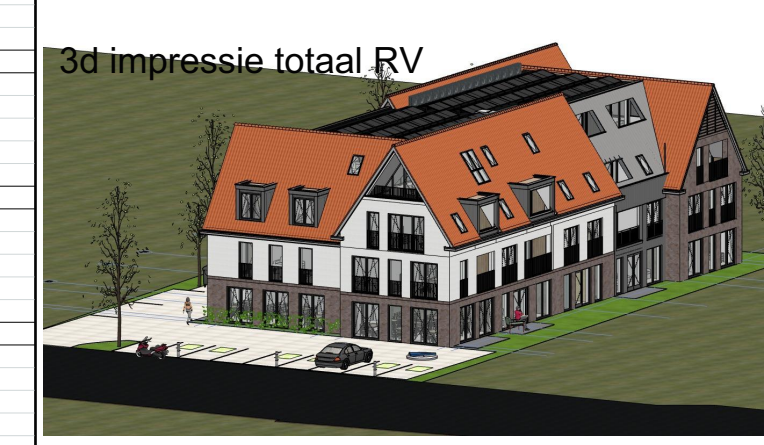
**Brand:** (e.e.a. conform rapportage GBB B.V. rap.22 106 LG Datum 14-03-2022. Waarna de installateur installatie tekeningen zal overleggen)

Slechte bij brand  
Voor de (hoofd) draagconstructie wordt gerekend met een tijdsduur van brandveerbaarheid tegen bezijken van 90 minuten.  
Bepijking van uitbreiding van brand  
Tussen brandcompartimenten 60minuten WBDBO.  
----- 30 min WBDBO/brandverend ----- zelfsluitend  
----- 60 min WBDBO/brandverend + Ra WRD/rookverend ----- 20 min WBDBO  
----- 60 min WBDBO/brandverend + R200 WRD/rookverend ----- 30 min zelfsluitend  
----- Ra WRD/rookverend ----- 60 min zelfsluitend

Vloeren 60 minuten WBDBO/brandverend = R200 WRD/rookverend  
Alle beweegbare constructieonderdelen in inwendige brandscheidingen zelfsluitend uit te voeren  
Bepijking van het ontstaan van een brandgevaarlijke situatie  
er moet voldaan worden aan rookverendheidsklasse RA en R200 conform NEN 6075  
De constructieonderdelen moeten ter beperking van branduitbreiding en rookontwikkeling, voldoen aan de brandklasse volgens tabel 2.66 en rookklasse s2, beide bepaald volgens de NEN-EN 13501-1.  
De vloeren, (en) (ook balken trappen) en nabij stookruimte moeten ter beperking van branduitbreiding en rookontwikkeling, voldoen aan de brandklasse volgens tabel 2.66 en rookklasse A1L, beide bepaald volgens de NEN-EN 13501-1.  
De schachten, kolens en kanalen groter dan 0.032m<sup>2</sup> moeten ter beperking van branduitbreiding en rookontwikkeling, voldoen aan de brandklasse volgens tabel 2.66 en rookklasse A2L, beide bepaald volgens de NEN-EN 13501-1.

Brandmeldinstallatie: ----- met volledige bewaking volgens NEN5335 -----  
----- met onbemande bewaking volgens NEN5335 -----  
----- met onbemande bewaking volgens NEN5335-1 -----  
----- met onbemande bewaking volgens NEN5335-1 -----

☑ vluchtrouteaanduiding met zichtbaarheidsaanwijzing d= NEN 3011, NEN-EN 1838 ☑ draagbaar blusmiddel ☑ brandlanghassel 30m<sup>2</sup>  
☑ EBRV extra beveiligde vluchtroute ☑ parket bediening ☑ noodverlichting e.e.a. conform NEN1838 en of leverancier / installateur



3d impressie totaal RV



3d impressie totaal LA

**Goes Engineers BV**

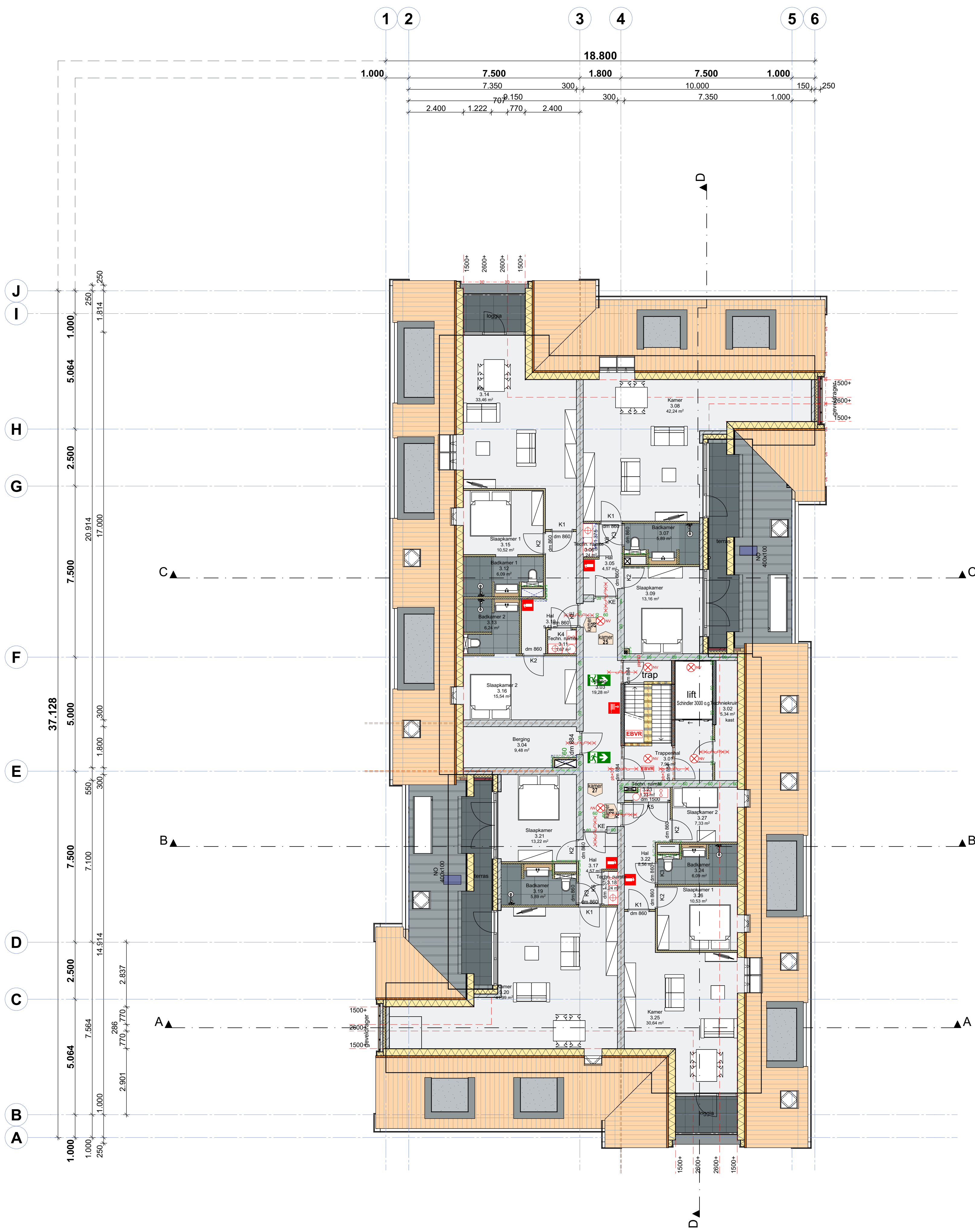
Ingenieursbureau voor bouwkundige en civiele werken

Houtkade 7 4463 AC Goes  
info@goes-engineers.com  
www.goes-engineers.com  
tel: +31(0) 113 - 85 41 56

omschrijving	Hotel suites Langendam 30 Zoutelande
opdrachtgever	Habeke Prinses Amaliahof 18, 8071 RL Nunspeet
projectnummer	2021-035
formaat/schaal	841x841   1:100
fase	Definitief Ontwerp Bouwkundig
datum	02-12-2022
revisie 1	
revisie 2	
revisie 3	20-04-2022
revisie 4	
revisie 5	
revisie 6	

lek. nummer:  
**DOB 201**

onderdeel:  
**2e Verdieping**



### Renvooi

**Oppervlakten en inhoud voor bouwvraag volgens de NEN 2388**

bebouwd oppervlak incl balkons	: 663m <sup>2</sup>	keldervloer	: Rc ≥ 3.7 m <sup>2</sup> /KW
bruto vloeroppervlak	: 2454m <sup>2</sup>	begane grondvloer	: Rc ≥ 4.7 m <sup>2</sup> /KW
gebruiksoppervlakte (totaal) incl 545m <sup>2</sup> kelder	: 2388m <sup>2</sup>	plafond overige overstekken en plafond auto lift	: Rc ≥ 6.3 m <sup>2</sup> /KW
verbuifingsgebied	: 1131m <sup>2</sup>	gevel	: Rc ≥ 4.7 m <sup>2</sup> /KW
		plafond en hellend dak	: Rc ≥ 6.3 m <sup>2</sup> /KW
		kozijnen	: U ≤ 1.40 m <sup>2</sup> /KW

**Warmteweerstand** (e.o.a. conform rapportage BBAE rap.22002.184-A Datum 09-08-2022)

### Wanden:

onder CON	BWK	boven CON	
-----	-----	-----	Kalkzandsteen d=120mm
-----	-----	-----	Kalkzandsteen d=150mm
-----	-----	-----	Kalkzandsteen d=214mm
-----	-----	-----	Kalkzandsteen d=300mm
-----	-----	-----	prefab betonwand d= 200mm
-----	-----	-----	prefab betonwand d= 250mm
-----	-----	-----	geïsoleerde voorzetwand
-----	-----	-----	metselewerk d=100mm
-----	-----	-----	metselewerk d=100mm
-----	-----	-----	Rockpanel
-----	-----	-----	lichte scheidingwand d= conform leverancier
-----	-----	-----	n.b. bekleding d= conform leverancier
-----	-----	-----	spouwmuur isolatie p= 110mm
-----	-----	-----	wandtegels
-----	-----	-----	balksteden tot 13m+P hoog 1m hoger als 13m+P 1.2m

### Vloeren / plafonds:

-----	geïsoleerde kanaalplaatvloer d= conform plattegrond
-----	kanaalplaatvloer d= conform plattegrond
-----	breedplaatvloer d= conform plattegrond
-----	prefab gallerij- balkoplaar d= minimaal 250mm
-----	z.c. dekplaat d=70mm
-----	balkontegels d=50mm
-----	vloerbetong
-----	bedekking op zand t.p.v. stallingssprange
-----	afschotisolatie d= min 120mm
-----	geïsoleerd plafond
-----	houten balklaag met beplating

NO= noodoverstort drempelhoogte 35mm BxH conconorm plattegrond  
HWA= hemel waterafvoer conform installateur  
Trappen en vloerafschietingen voorzien van balksteden en of leuning in n.b. staalprofielering

### Verwarming, koeling en luchtbehandeling:

☐ alle eenheden voorzien van lucht/water warmtepomp. (e.o.a. conform rapportage BBAE rap.22002.184-A Datum 09-08-2022. Waarna de installateur installatie tekeningen zal overleggen)

☐ WTW ☐ boiler

### Overige regelgeving:

Electrofitis- en noodvoorziening en verlichting conform NEN 1010 en NEN 1041  
Aansluiting gasleidingen conform eigen VEGN afnemers NEN 1078 en NEN 2097  
Alle ruimten zijn verwarmd conform NEN 5128/2016  
Alcove afvalwater, fozakken en hemelwater conform NEN 3215 (e.o.a. conform leverancier / installateur)  
Ventilatie en luchtbehandeling conform NEN 1087 (capaciteit ventilatoren volgens opgave bijlagen)  
Gebruiksoppervlakte berekend conform NEN 2580 (zie ook bijlagen)  
Alle gevelelementen weersdichtklasse I, vgs NEN 5087/5096  
Alle sanitaire ruimtes waterkerend afgewerkt volgens NEN 2778  
Vrije doorgang kozijnen vgs bouwbesluit (breedte >850 mm hoogte >2300 mm)  
Hoogte dorpels t.p.v. kozijnen <30mm  
doorvalveilig glas conform NEN 5569-2011  
Alle vlucht trappen optrede maximaal 210 mm aanrede minimaal 165 mm  
Alle nood trappen optrede maximaal 180mm aanrede minimaal 220mm  
De uitwendige scheidingconstructie heeft geen openingen die groter zijn dan 10mm ivm bescherming tegen ratten en muizen

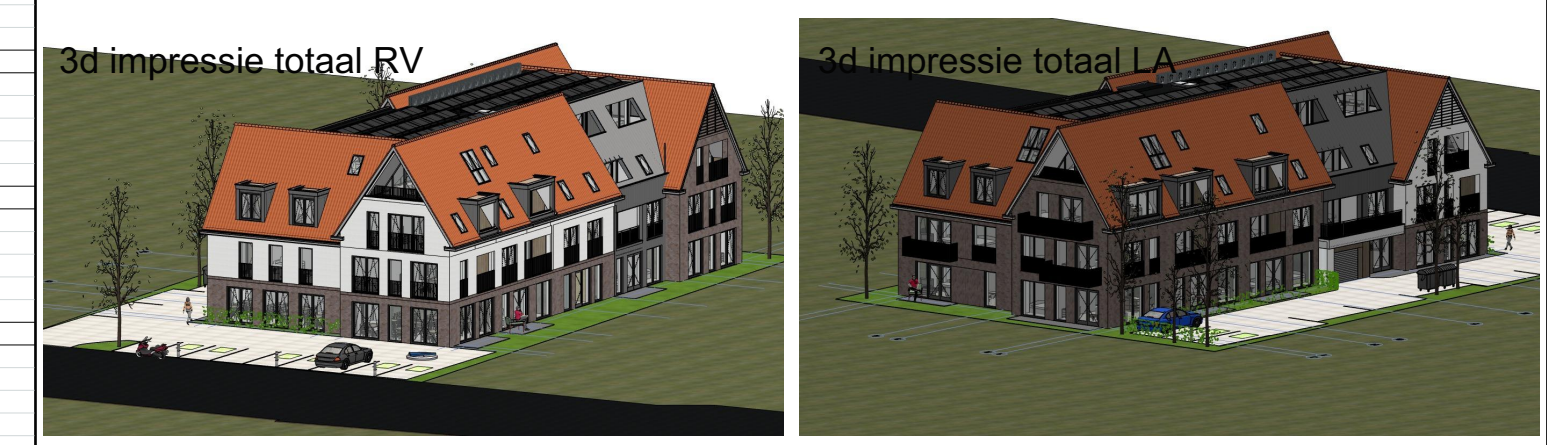
### Brand:

Steele bij brand (e.o.a. conform rapportage GB6 B.V. rap.22 106 LG Datum 14-03-2022. Waarna de installateur installatie tekeningen zal overleggen)

Voor de (hoofd) draagconstructie wordt gerekend met een tijdsduur van brandveerbaarheid tegen bekijken van 90 minuten.  
Bepijking van uitbreiding van brand  
Tussen brandcompartimenten 60minuten WBDBO.  
Alle beweegbare constructieonderdelen in inwendige brandscheidingen zelfsluitend uit te voeren  
Bepijking van het ontstaan van een brandgevaarlijke situatie  
er moet voldaan worden aan rookveredibebatase RA en R20 conform NEN 6075  
De constructieonderdelen moeten ter beperking van branduitbreiding en rookontwikkeling, voldoen aan de brandklasse volgens tabel 2.66 en rookklasse s2, beide bepaald volgens de NEN-EN 13501-1.  
De vloeren (niet ook balken trappen) en nabij stookruimte moeten ter beperking van branduitbreiding en rookontwikkeling, voldoen aan de brandklasse volgens tabel 2.66 en rookklasse A1L, beide bepaald volgens de NEN-EN 13501-1.  
De schachten, kolens en kanalen groter dan 0,05m<sup>2</sup> moeten ter beperking van branduitbreiding en rookontwikkeling, voldoen aan de brandklasse volgens tabel 2.66 en rookklasse A2L, beide bepaald volgens de NEN-EN 13501-1.

Brandmeldinstallatie: - met volledige bewaking volgens NEN2535 - met deombeding volgens NEN2535 - met ontvangerinstallatie NEN 2575 - met ontvanger volgens NEN2535-1 - met ontvanger volgens NEN2535-1

Brandlanghspaal 30m<sup>2</sup>  
vuchtroeteaanduiding met zichtbaarheidsaan d= NEN 3011, NEN-EN 1838  
dragbaar blusmiddel  
paniek bediening  
noodverlichting e.o.a. conform NEN1838 en of leverancier / installateur



**Goes Engineers BV**

Ingenieursbureau voor bouwkundige en civiele werken  
Houtkade 7 | info@goes-engineers.com  
4463 AC Goes | www.goes-engineers.com  
tel: +31(0) 113 - 85 41 56

omschrijving	Hotel suites Langendam 30 Zoutelande
opdrachtgever	Habeko Prinses Amaliahof 18, 8071 RL Nunspeet
projectnummer	2021-035
formaat/schaal	841x841   1:100
fase	Definitief Ontwerp Bouwkundig
datum	02-12-2022
revisie 1	
revisie 2	
revisie 3	20-04-2022
revisie 4	
revisie 5	
revisie 6	

lek. nummer:  
**DOB 301**

onderdeel:  
**3e Verdieping**