

## Meetrapport Branche Brede Meetinstructies (BBMI)

### De richtlijn voor de makelaar bestaande bouw.

Boykeys heeft een branche brede meetinstructie rapport opgesteld. De Meetinstructies voor de gebruiksoppervlakte en bruto-inhoud van een gebouw zijn ontwikkeld door een samenwerkingsverband van diverse brancheorganisaties van makelaars en taxateurs (o.a. NVM, VBO, VastgoedPro, NWWI) en de VNG. Dit alles onder leiding van de Waarderingskamer.

### Gebruiksoppervlakte & Bruto inhoud

Adres: Bloemstede 387 te Maarsse

Makelaar: Beumer Garantiemakelaars

<b>Totaal woning</b>	<b>Gebruiksoppervlak wonen</b>	<b>m2</b>	<b>Ca.</b>	<b>127,6</b>
	<b>Overige inpandige ruimte</b>	<b>m2</b>	<b>Ca.</b>	<b>8,6</b>
	<b>Gebouw gebonden buitenruimte</b>	<b>m2</b>	<b>Ca.</b>	<b>0,0</b>
	<b>Externe Bergruimte</b>	<b>m2</b>	<b>Ca.</b>	<b>0,0</b>
	<b>Bruto inhoud Woning</b>	<b>m3</b>	<b>Ca.</b>	<b>464</b>

1 <sup>e</sup> woonlaag	Gebruiksoppervlak woning		65,1
	Wonen		56,5
	Overige inpandige ruimte		8,6
	Aftrekposten (nissen, trapgaten, vides)		0,0
	Gebruiksoppervlak gebouw gebonden buitenruimte		0,0
	Gebruiksoppervlak externe bergruimte		0,0

2 <sup>e</sup> woonlaag	Gebruiksoppervlak woning		50,1
	Wonen		50,1
	Overige inpandige ruimte		0,0
	Aftrekposten (nissen, trapgaten, vides)		0,0
	Gebruiksoppervlak gebouw gebonden buitenruimte		0,0
	Gebruiksoppervlak externe bergruimte		0,0

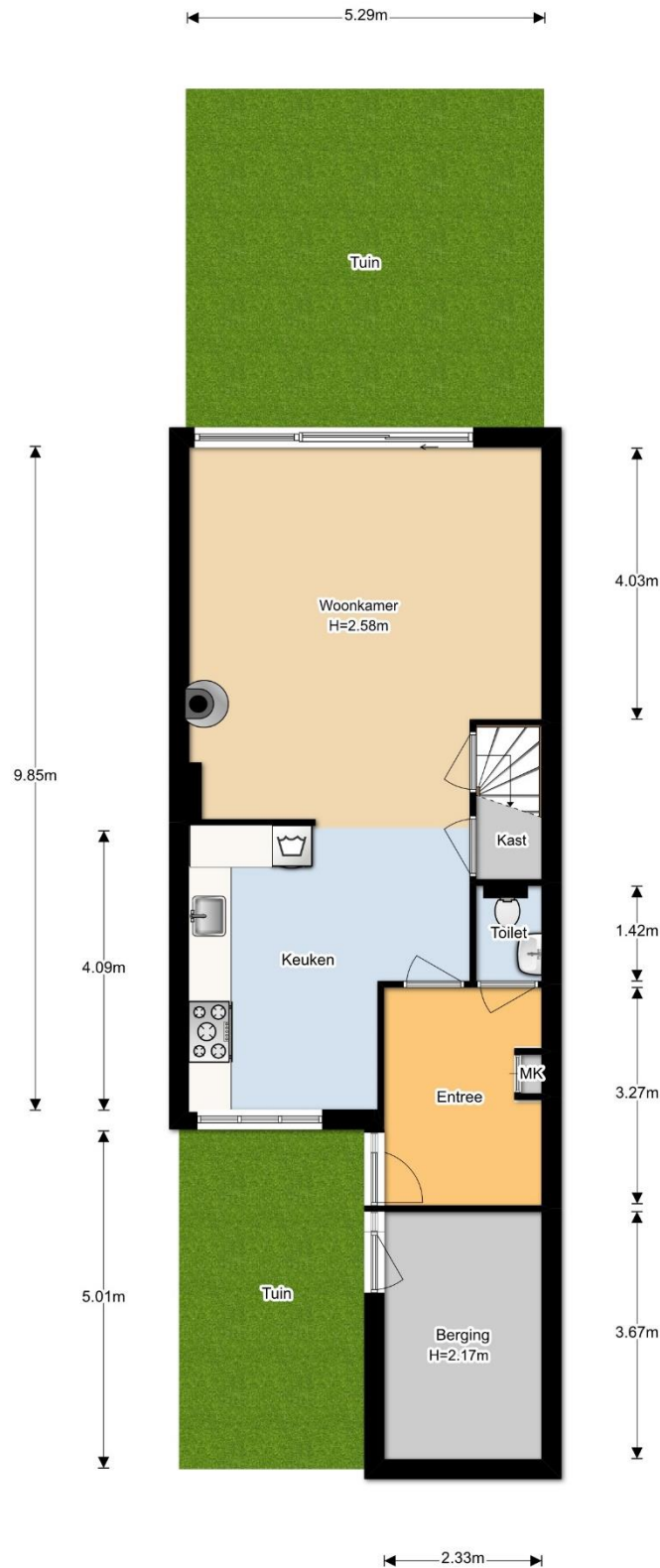
3 <sup>e</sup> woonlaag	Gebruiksoppervlak woning		21,0
	Wonen		21,0
	Overige inpandige ruimte		0,0
	Aftrekposten (nissen, trapgaten, vides)		0,0
	Gebruiksoppervlak gebouw gebonden buitenruimte		0,0
	Gebruiksoppervlak externe bergruimte		0,0

Dit BBMI rapport is naar eer en geweten en met de grootst mogelijke zorg opgesteld maar dient slechts ter indicatie en voor promotionele doeleinden. Boykeys aanvaardt geen aansprakelijkheid voor eventuele fouten en omissies. Aan dit rapport kunnen geen rechten worden ontleend. Wij vragen u om binnen drie werkdagen na levering van dit rapport de metingen op hoofdlijnen te controleren. Mocht u andere inzichten hebben betreft de door Boykeys verrichte metingen, neemt u dan graag binnen 3 werkdagen na ontvangst van dit rapport contact met ons op. Wij maken dan zo snel mogelijk een nieuwe afspraak om de metingen ter plaatse nogmaals te controleren. Mocht Boykeys binnen drie werkdagen geen reactie hebben ontvangen gaan wij er automatisch vanuit dat u akkoord bent met dit meetrapport. © Boykeys

#### Branche brede meetinstructie

Gebruiksoppervlakte wonen	127,6 m2
Overige inpandige ruimte	8,6 m2
Gebouw gebonden buitenruimte	0,0 m2
Externe bergruimte	0,0 m2

## Situatie, Bloemstede 387 te Maarsse

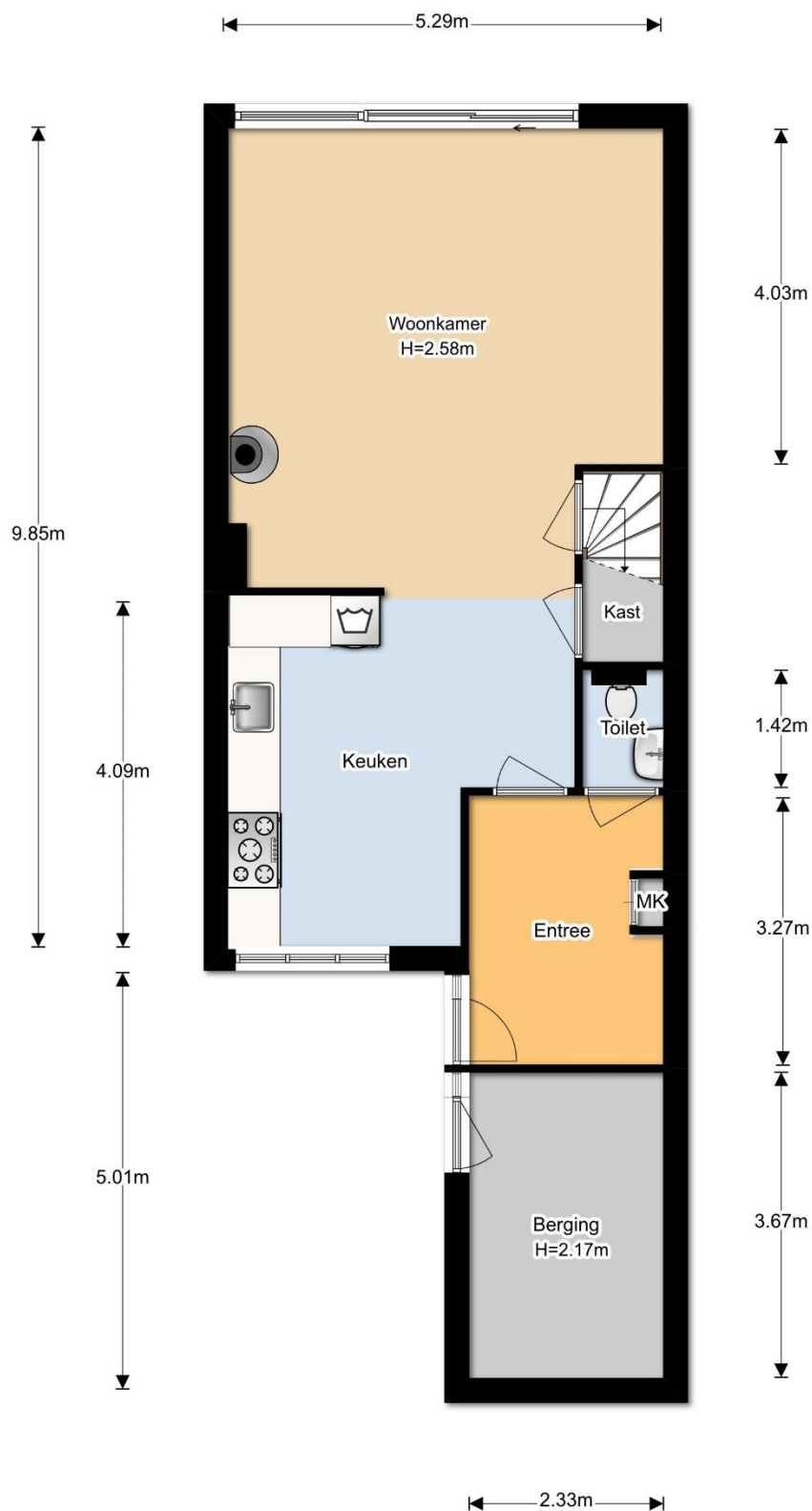


Dit BBMI rapport is naar eer en geweten en met de grootst mogelijke zorg opgesteld maar dient slechts ter indicatie en voor promotionele doeleinden. Boykeys aanvaardt geen aansprakelijkheid voor eventuele fouten en omissies. Aan dit rapport kunnen geen rechten worden ontleend. Wij vragen u om binnen drie werkdagen na levering van dit rapport de metingen op hoofdlijnen te controleren. Mocht u andere inzichten hebben betreft de door Boykeys verrichte metingen, neemt u dan graag binnen 3 werkdagen na ontvangst van dit rapport contact met ons op. Wij maken dan zo snel mogelijk een nieuwe afspraak om de metingen ter plaatse nogmaals te controleren. Mocht Boykeys binnen drie werkdagen geen reactie hebben ontvangen gaan wij er automatisch vanuit dat u akkoord bent met dit meetrapport. © Boykeys

### Branche brede meetinstructie

Gebruiksoppervlakte wonen	127,6 m <sup>2</sup>
Overige inpandige ruimte	8,6 m <sup>2</sup>
Gebouw gebonden buitenruimte	0,0 m <sup>2</sup>
Externe bergruimte	0,0 m <sup>2</sup>

## Eerste woonlaag, Bloemstede 387 te Maarsse

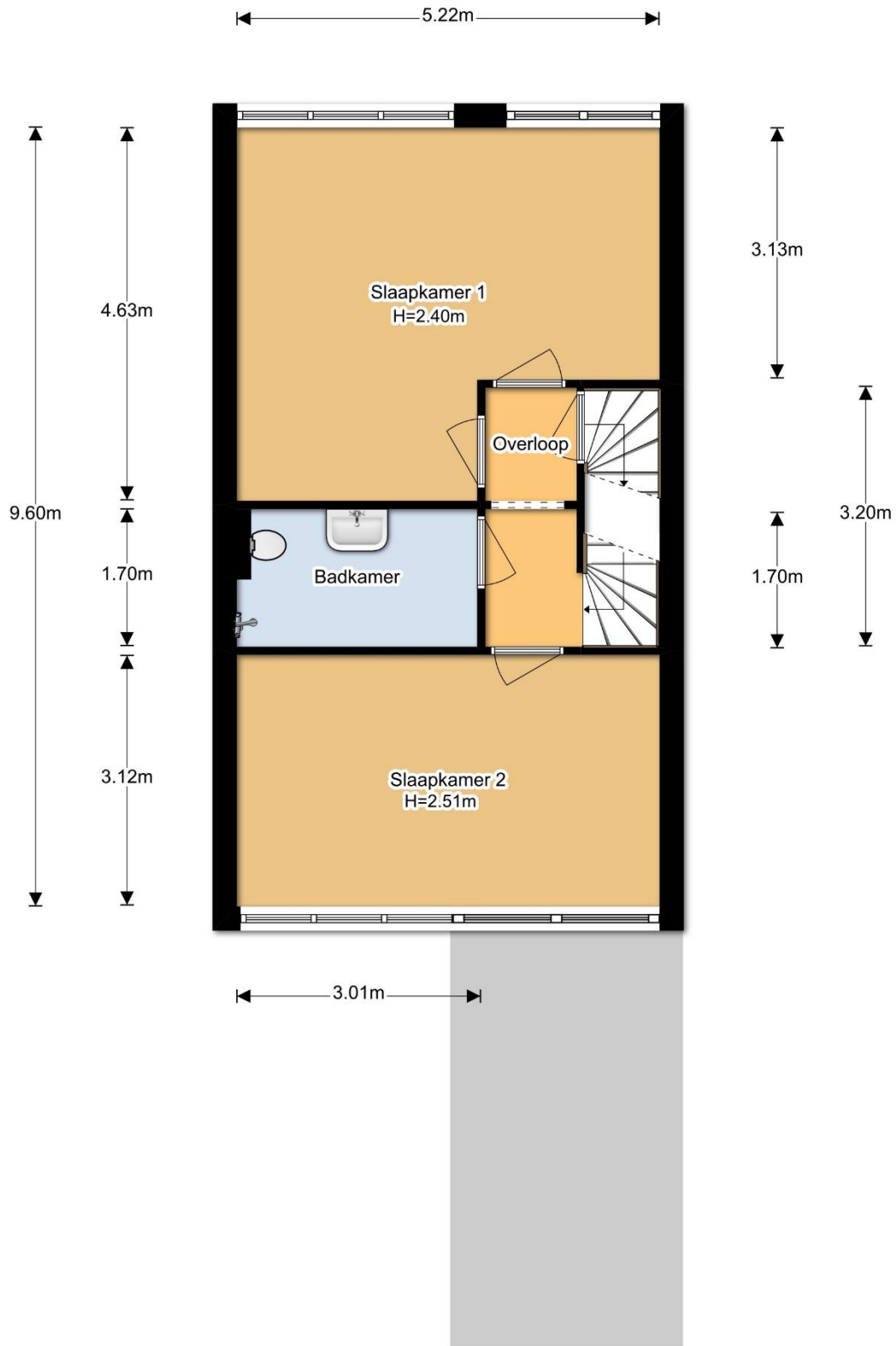


Dit BBMI rapport is naar eer en geweten en met de grootst mogelijke zorg opgesteld maar dient slechts ter indicatie en voor promotionele doeleinden. Boykeys aanvaardt geen aansprakelijkheid voor eventuele fouten en omissies. Aan dit rapport kunnen geen rechten worden ontleend. Wij vragen u om binnen drie werkdagen na levering van dit rapport de metingen op hoofdlijnen te controleren. Mocht u andere inzichten hebben betreft de door Boykeys verrichte metingen, neemt u dan graag binnen 3 werkdagen na ontvangst van dit rapport contact met ons op. Wij maken dan zo snel mogelijk een nieuwe afspraak om de metingen ter plaatse nogmaals te controleren. Mocht Boykeys binnen drie werkdagen geen reactie hebben ontvangen gaan wij er automatisch vanuit dat u akkoord bent met dit meetrapport. © Boykeys

### Branche brede meetinstructie

Gebruiksoppervlakte wonen	127,6 m <sup>2</sup>
Overige inpandige ruimte	8,6 m <sup>2</sup>
Gebouw gebonden buitenruimte	0,0 m <sup>2</sup>
Externe bergruimte	0,0 m <sup>2</sup>

## Tweede woonlaag, Bloemstede 387 te Maarsse

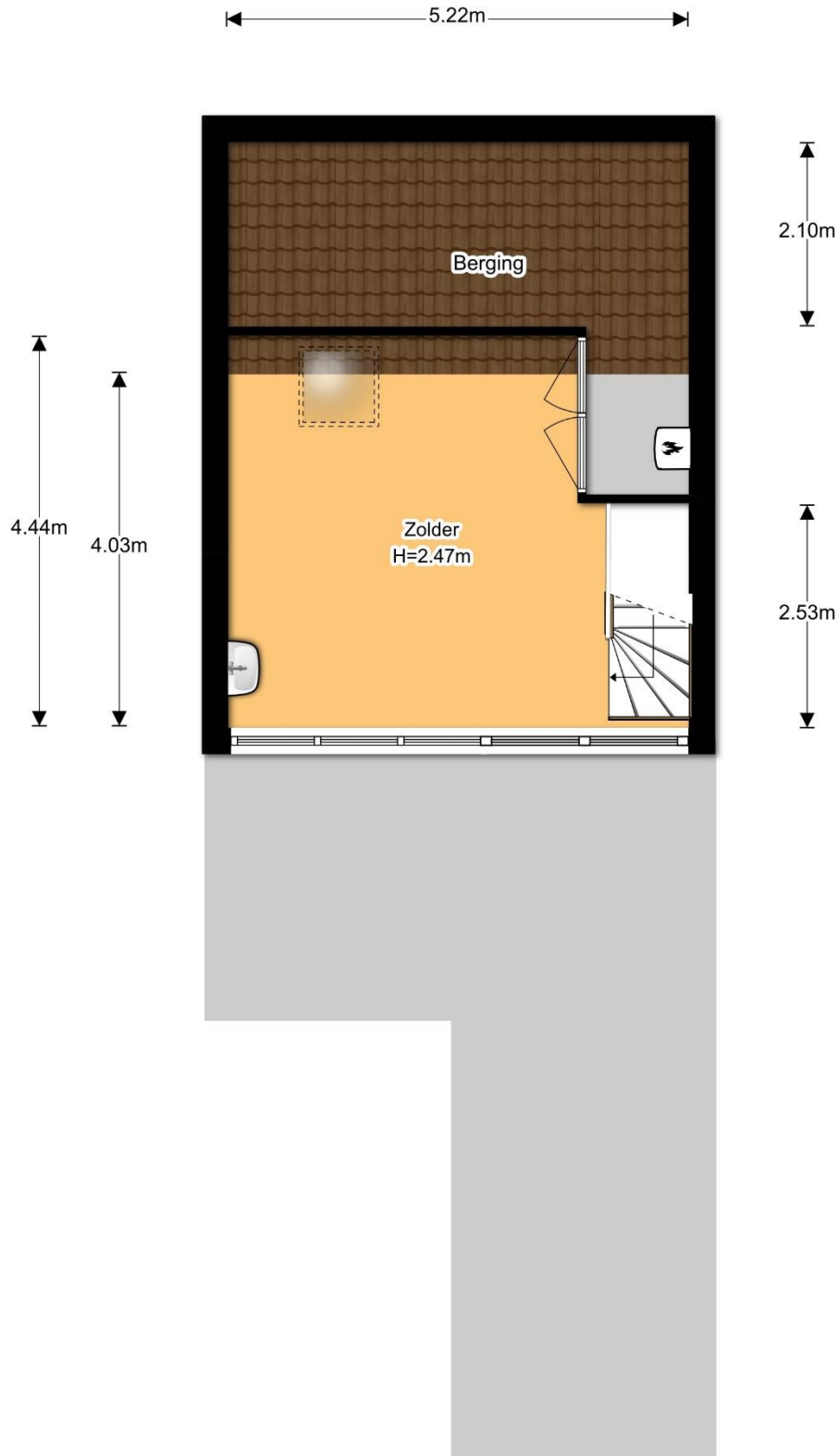


Dit BBMI rapport is naar eer en geweten en met de grootst mogelijke zorg opgesteld maar dient slechts ter indicatie en voor promotionele doeleinden. Boykeys aanvaardt geen aansprakelijkheid voor eventuele fouten en omissies. Aan dit rapport kunnen geen rechten worden ontleend. Wij vragen u om binnen drie werkdagen na levering van dit rapport de metingen op hoofdlijnen te controleren. Mocht u andere inzichten hebben betreft de door Boykeys verrichte metingen, neemt u dan graag binnen 3 werkdagen na ontvangst van dit rapport contact met ons op. Wij maken dan zo snel mogelijk een nieuwe afspraak om de metingen ter plaatse nogmaals te controleren. Mocht Boykeys binnen drie werkdagen geen reactie hebben ontvangen gaan wij er automatisch vanuit dat u akkoord bent met dit meetrapport. © Boykeys

### Branche brede meetinstructie

Gebruiksoppervlakte wonen	127,6 m <sup>2</sup>
Overige inpandige ruimte	8,6 m <sup>2</sup>
Gebouw gebonden buitenruimte	0,0 m <sup>2</sup>
Externe bergruimte	0,0 m <sup>2</sup>

### Derde woonlaag, Bloemstede 387 te Maarsse



Dit BBMI rapport is naar eer en geweten en met de grootst mogelijke zorg opgesteld maar dient slechts ter indicatie en voor promotionele doeleinden. Boykeys aanvaardt geen aansprakelijkheid voor eventuele fouten en omissies. Aan dit rapport kunnen geen rechten worden ontleend. Wij vragen u om binnen drie werkdagen na levering van dit rapport de metingen op hoofdlijnen te controleren. Mocht u andere inzichten hebben betreft de door Boykeys verrichte metingen, neemt u dan graag binnen 3 werkdagen na ontvangst van dit rapport contact met ons op. Wij maken dan zo snel mogelijk een nieuwe afspraak om de metingen ter plaatse nogmaals te controleren. Mocht Boykeys binnen drie werkdagen geen reactie hebben ontvangen gaan wij er automatisch vanuit dat u akkoord bent met dit meetrapport. © Boykeys

#### Branche brede meetinstructie

Gebruiksoppervlakte wonen	127,6 m <sup>2</sup>
Overige inpandige ruimte	8,6 m <sup>2</sup>
Gebouw gebonden buitenruimte	0,0 m <sup>2</sup>
Externe bergruimte	0,0 m <sup>2</sup>